



Start Opleversituatie Module 15 Midden



hoogheemraadschap
Hollands
Noorderkwartier

ALLIANTIE MARKERMEERDIJKEN

20 November 2024
Huub Schipper(AMMD)

1. Welkom en intro

Presentator

- Huub Schipper – Omgevingsmanager AMMD
- Voorstellen Arjan Bouwmeister, Integraal Omgevingsmanager.
- Voorstellen aanwezig team AMMD.

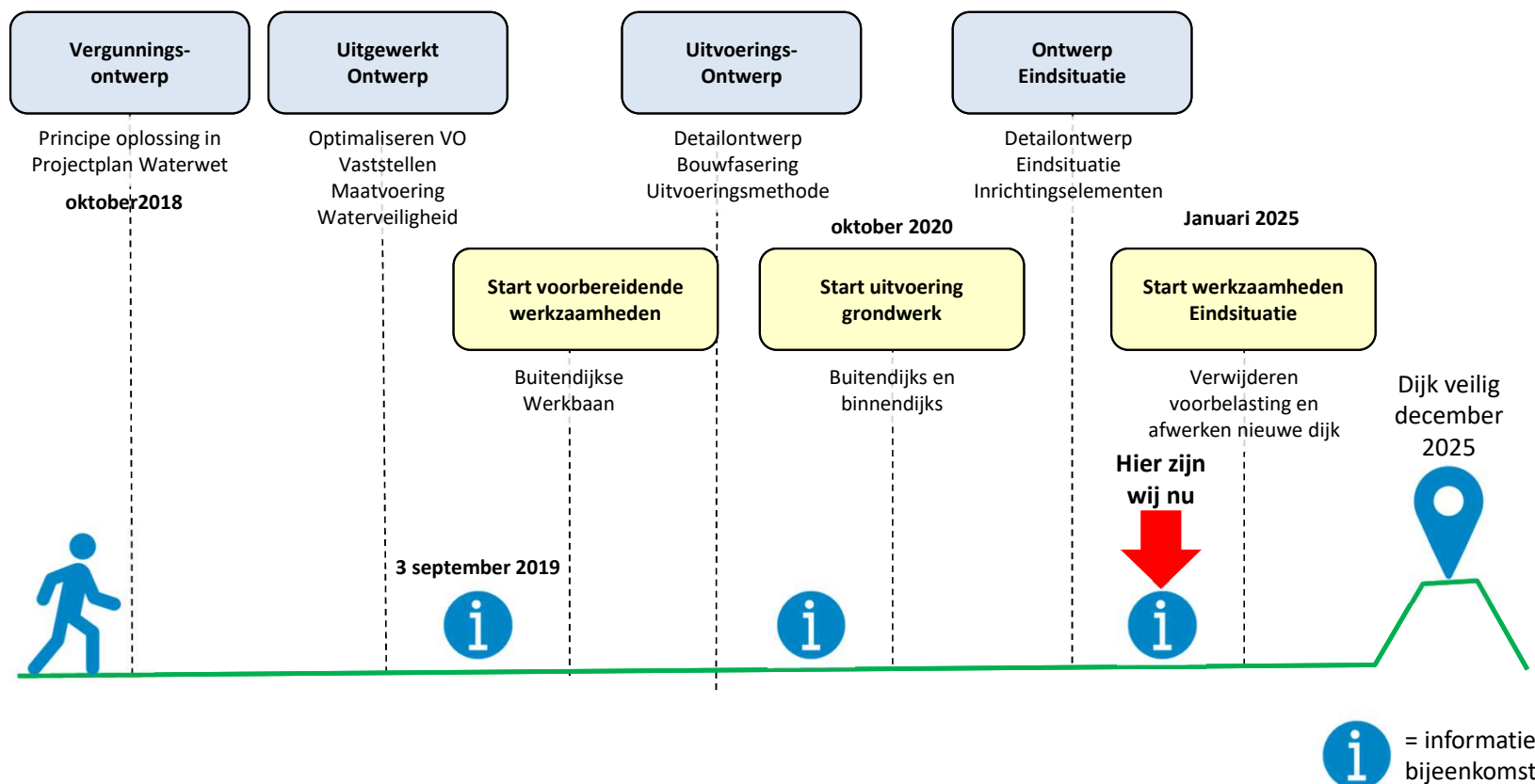
Doel:

- Bewoners en geïnteresseerden informeren over de opleverwerkzaamheden van de dijkversterking bij Module 15 Midden.
- Ophalen input van bewoners en belanghebbenden op alle vlakken die de Alliantie aangaan.

Agenda

1. Welkom en intro
2. Op weg naar een veilige dijk
3. Fasering Module 13 t/m 15
4. Terugblik Module 15 Kinselmeer
Vragenronde 1
5. Waar staan we nu voor dijk tracé Module 15 Midden
6. Planning
7. Communicatie
Vragenronde 2

2. OP WEG NAAR EEN VEILIGE DIJK

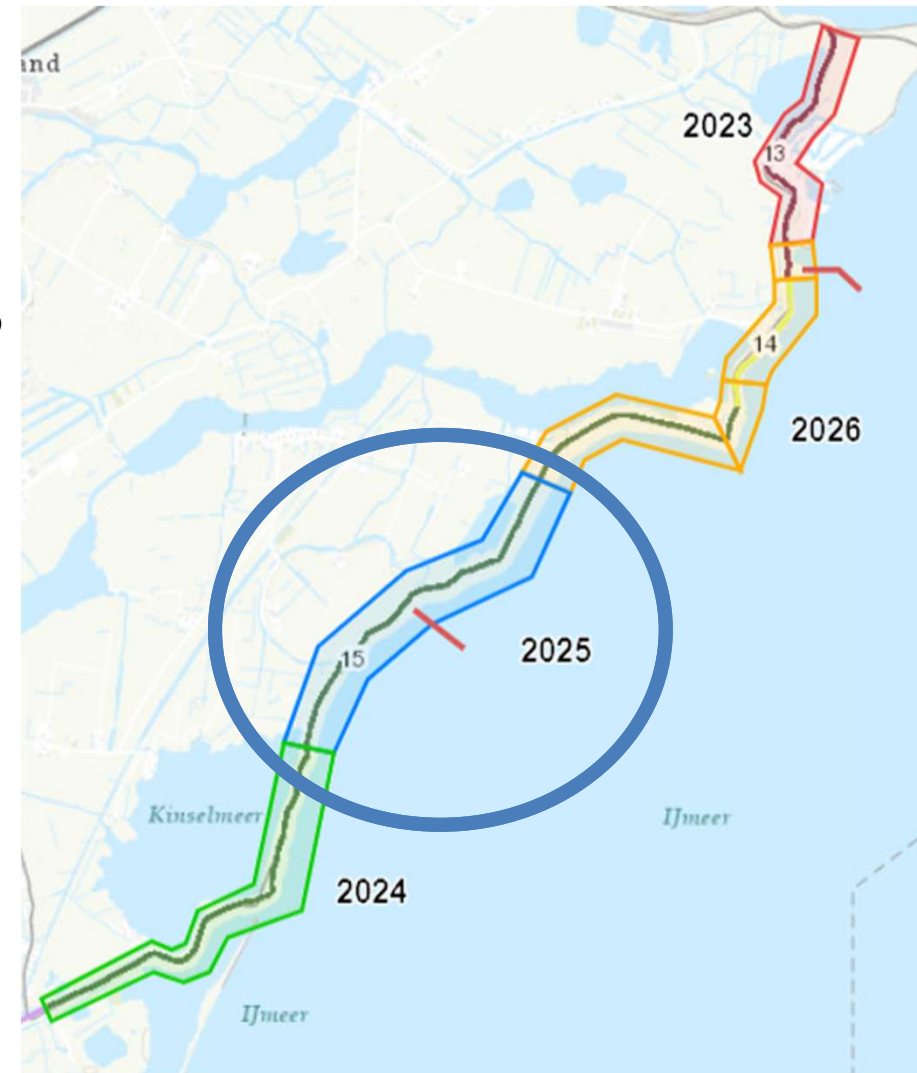


3.Fasering Module 13 t/m 15

Module 15 --> afbouw dijk 2024 / 2025 / 2026

Module 14 --> afbouw dijk 2026

Module 13 --> afbouw dijk 2023



4. Terugblik M15 Kinselmeer

Hoera, de planning is gehaald en het gedeelte Kinselmeer gaat open voor alle verkeer voor Kerst 2024. De exacte datum van openstelling wordt nog gecommuniceerd.

Het fiets/voetpad op de kruin blijft afgesloten.

Wat hoeveelheden voor dit dijkgedeelte:

- | | |
|--|------------------------|
| • Ontgraven zand | 300.000 m ³ |
| • Aanbrengen klei onderlaag | 33.000 m ³ |
| • Aanbrengen Cat.1 klei | 57.000 m ³ |
| • Aanbrengen stortsteen | 26.000 ton |
| • Aanbrengen slangenverblijf | 6 stuks |
| • Aanbrengen steenbekleding | 16.000 m ² |
| • Aanbrengen leeflaag en inzaaien gras | 65.000 m ² |
| • Aanbrengen asfalt | 6.900 ton |

Foto impressie Module 15 Kinselmeer

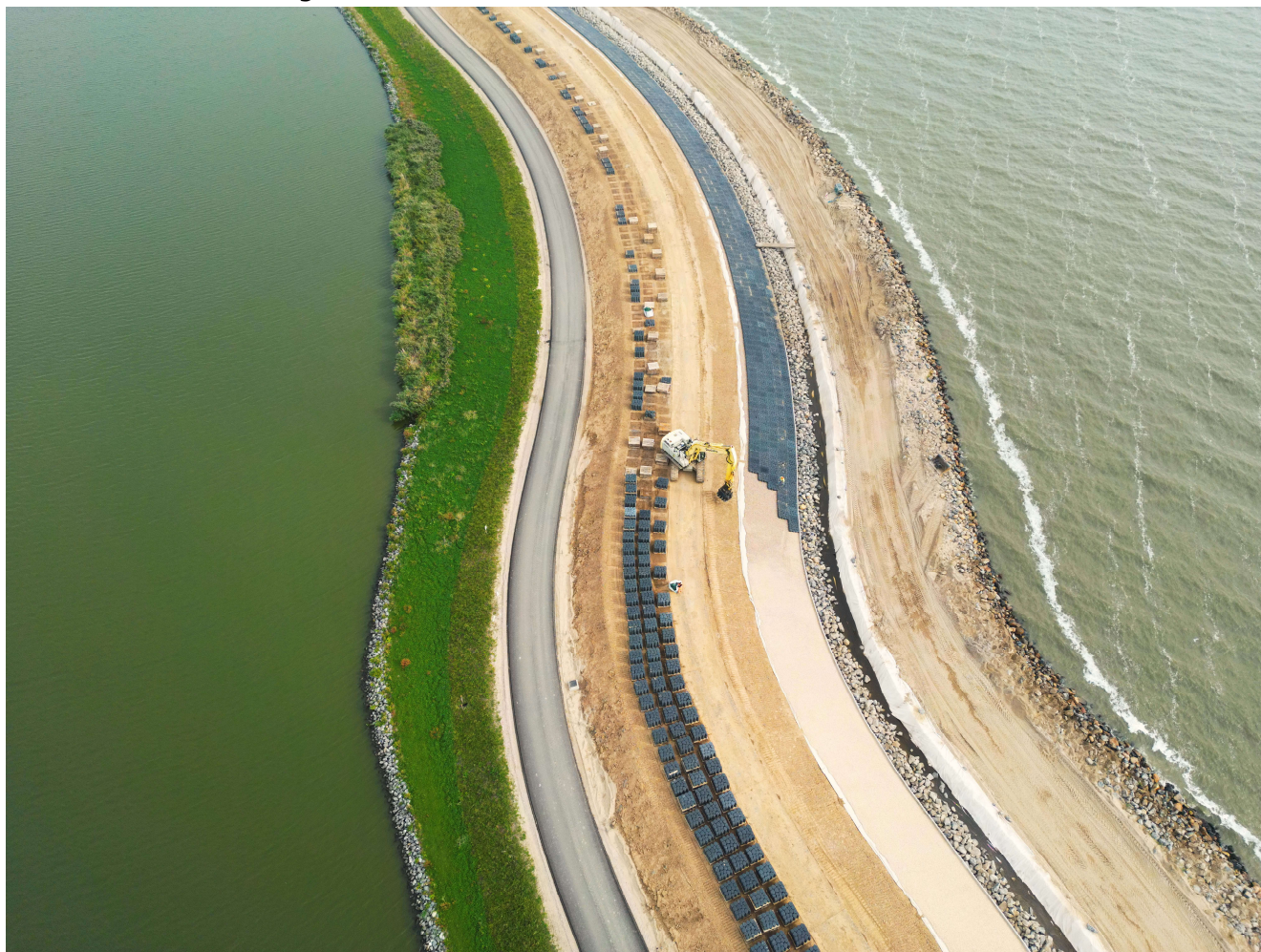
Via Loswal 10 wordt bijna alles aan-en afgevoerd.



Teenschot aangebracht met deel steenbestorting. Aanbrengen Basalton Kinselmeer Zuidzijde



Wat dichterbij bekeken



Dijkovergang en aansluiting asfalt Kinselmeer Noordzijde



Aanbrengen zitelementen dijkplaats Kinselmeer



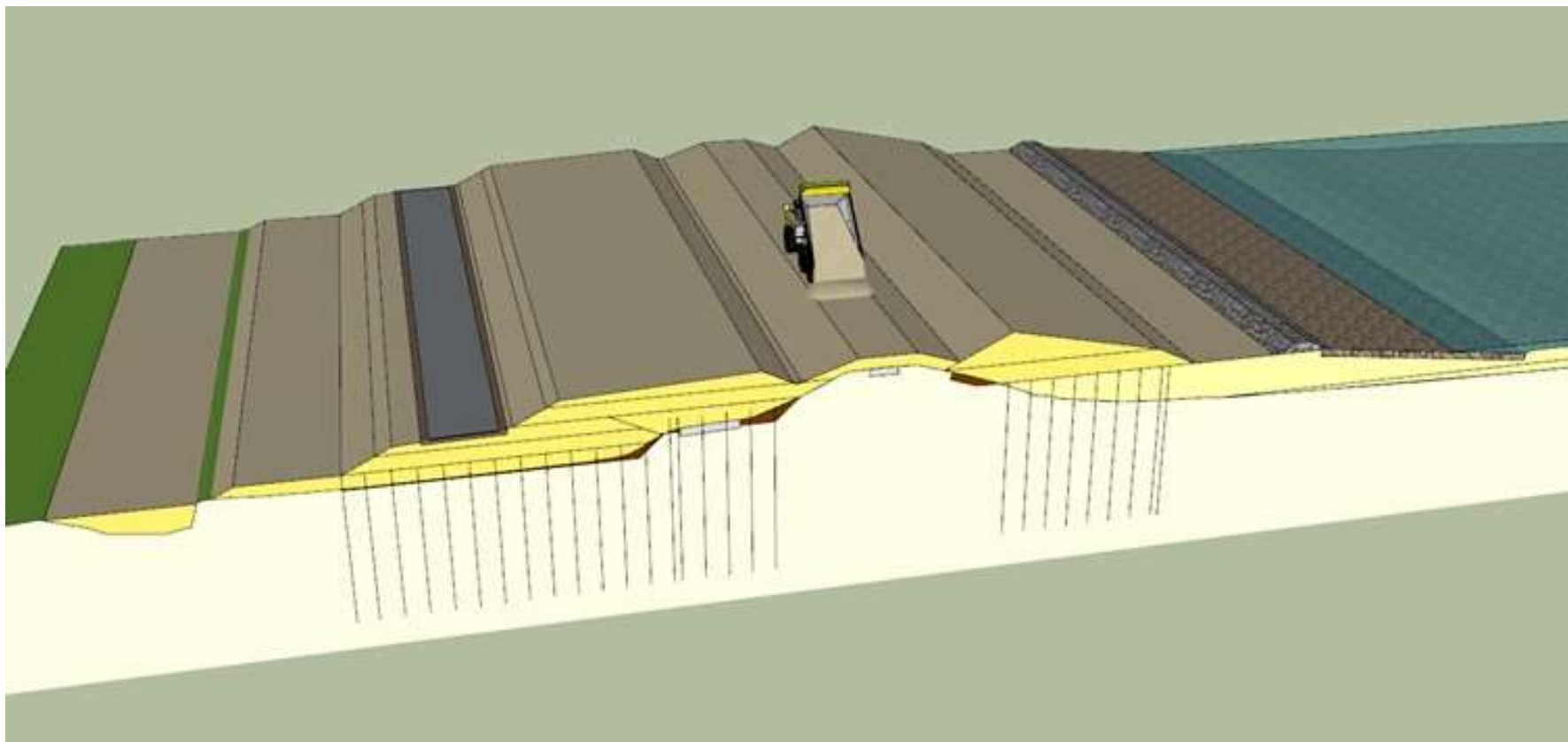
Overzicht Kinselmeer Noordzijde



An aerial photograph showing a long, narrow dike separating a large body of water on the left from a smaller body on the right. A road runs along the dike. In the water on the right, a long, narrow barge is positioned, with a yellow excavator on its deck. A long, orange and yellow floating barrier extends from the barge across the water. The water is a dark, muted green color. The sky is overcast.

VRAGEN ?

5. Waar staan we nu voor dijk tracé M 15 Midden



Aanbrengen voorbelasting gereed en ondergrond voldoende gezet en stabiel

Waar staan we nu

De tijdige realisatie van dijk tracé Kinselmeer geeft vertrouwen voor het tijdig realiseren van Module 15 Midden.

Wel is het weer een bepalende factor voor de voortgang van de werkzaamheden. Een aantal werkzaamheden kunnen niet worden uitgevoerd bij te nat weer.

Voorbeelden hiervan zijn:

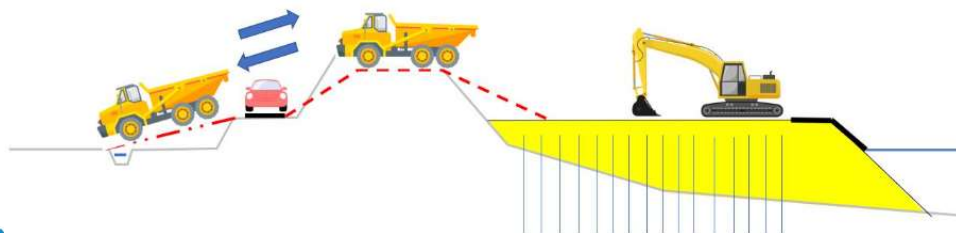
- Aanbrengen klei
- Steen zetten
- Asfalteren
- Gras zaaien

6. Planning(Verwachting)

Uitvoeringsplanning opleverfase Module 13 t/m 15

	2024												2025												2026												2027							
	J	F	M	A	M	J	J	A	S	O	N	D	J	F	M	A	M	J	J	A	S	O	N	D	J	F	M	A	M	J	J	A	S	O	N	D	J	F	M	A	M	J		
Module 15, dijkpaal 121,7 - 147,5																																												
Broedvrij houden (7 dagen/week) / maaiwerkzaamheden																																												
Ontgraven voorbelasting en verlegging MS kabel Kinselmeer																																												
Steenbekleding binnendijs																																												
Aanbrengen klei																																												
Aanbrengen teenschot en steenbekleding																																												
Aanbrengen sierlijst en ringslangverblijven																																												
Aanbrengen resterende klei en leeflaag																																												
Aanbrengen wegen en fietspaden																																												
Plaatsen inrichtingselementen																																												
Inzaaien en aanbrengen deklagen																																												
Opruimen werkbaan																																												
Hoeckelingsdam																																												
Aanbrengen verbindingdam																																												
Aanbrengen werkbaan (slag 1)																																												
Versterken luwtestructuur (steenbekleding)																																												
Aanbrengen ophoogslagen (incl. rusttijden)																																												
Aanbrengen rijsthoutendam																																												
Verwijderen verbindingdam																																												
Module 15, dijkpaal 95,0 - 121,7																																												
Broedvrij houden (7 dagen/week) / maaiwerkzaamheden																																												
Ontgraven voorbelasting																																												
Aanbrengen klei																																												
Aanbrengen teenschot, steenbekleding en ringslangverblijven																																												
Aanbrengen resterende klei en leeflaag																																												
Aanbrengen weg en fietspaden																																												
Plaatsen inrichtingselementen																																												
Verwijderen tijdelijke weg																																												
Ontgraven voorbelasting en aanbrengen leeflaag bermen																																												
Inzaaien en aanbrengen deklagen																																												
Opruimen werkbaan																																												

Transport materiaal



7. Communicatie

In principe is de volgende bewonersavond November 2025. Dan zal de start werkbepreking voor Module 14 en omgeving gehouden worden.

Tot die tijd blijft er natuurlijk wel gecommuniceerd worden op de volgende manieren:

- Koffietafelgesprekken bij u thuis of in de unit op het ketenterrein. Deze gesprekken vinden op verzoek van de Omgevingsmanager of bewoner(s) plaats.
- Natuurlijk de bouw-app. Hierin wordt alle communicatie over afsluitingen, voortgang, extreem drukke werkzaamheden enz. verricht. Dit middel is ook ingericht om te chatten. U chat dan met de Omgevingsmanager.
Ook kunt u in de bouw-app de planning bekijken.
- Indien daar aanleiding voor of behoefte aan is, kan er altijd tussentijds nog een bewonersavond worden georganiseerd.

An aerial photograph showing a long, narrow dike separating a dark waterway on the left from a larger body of water on the right. A long, narrow barge with a yellow crane is positioned in the water, connected to a long, orange floating barrier. The dike has a road on top and some vegetation. The water is calm and greyish-green.

VRAGEN ?

Toelichting Planning

Het streven is om tot Uitdammerdijk 30 te komen. Als we verder kunnen komen gaan we gewoon door. We stoppen niet bij een denkbeeldig eindpunt. Het zou heel mooi zijn als we tot aan het Gemaal de dijk kunnen versterken.

Loswal 10 blijft tot einde werk in gebruik. Transport over de werkbaan, binnendijkse zandbaan en/of de tijdelijke weg.

Dijk veilig houdt niet in dat we helemaal gereed zijn met het desbetreffende dijkgedeelte. Het kan voorkomen dat de werkbaan nog verwijderd moet worden of dat er nog kleine werkzaamheden dienen te worden uitgevoerd, bijv. gras inzaaien.

MEER WETEN?

W: www.markermeerdijken.nl

E: contact@markermeerdijken.nl

T: 0299-224510

T: 0800-1430 (calamiteiten)

- Digitale nieuwsbrief
- Contactformulier
- Schadeformulier (en info over schade en nadeelcompensatie)
- Inloopsprekuren in de keet?

Omgevingsmanager Module 13, 14 en 15
Huub Schipper