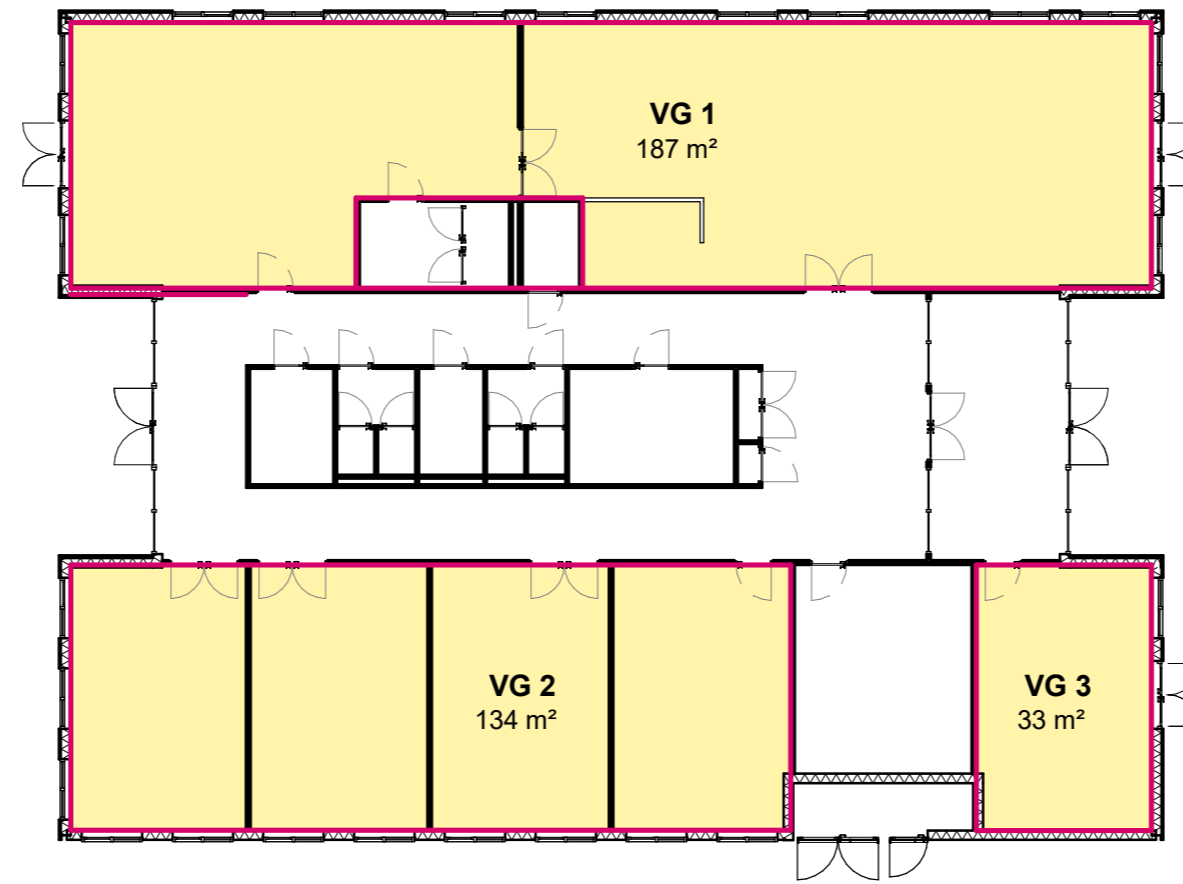


Bruto Vloeroppervlak

BVO
V0 609,7 m²

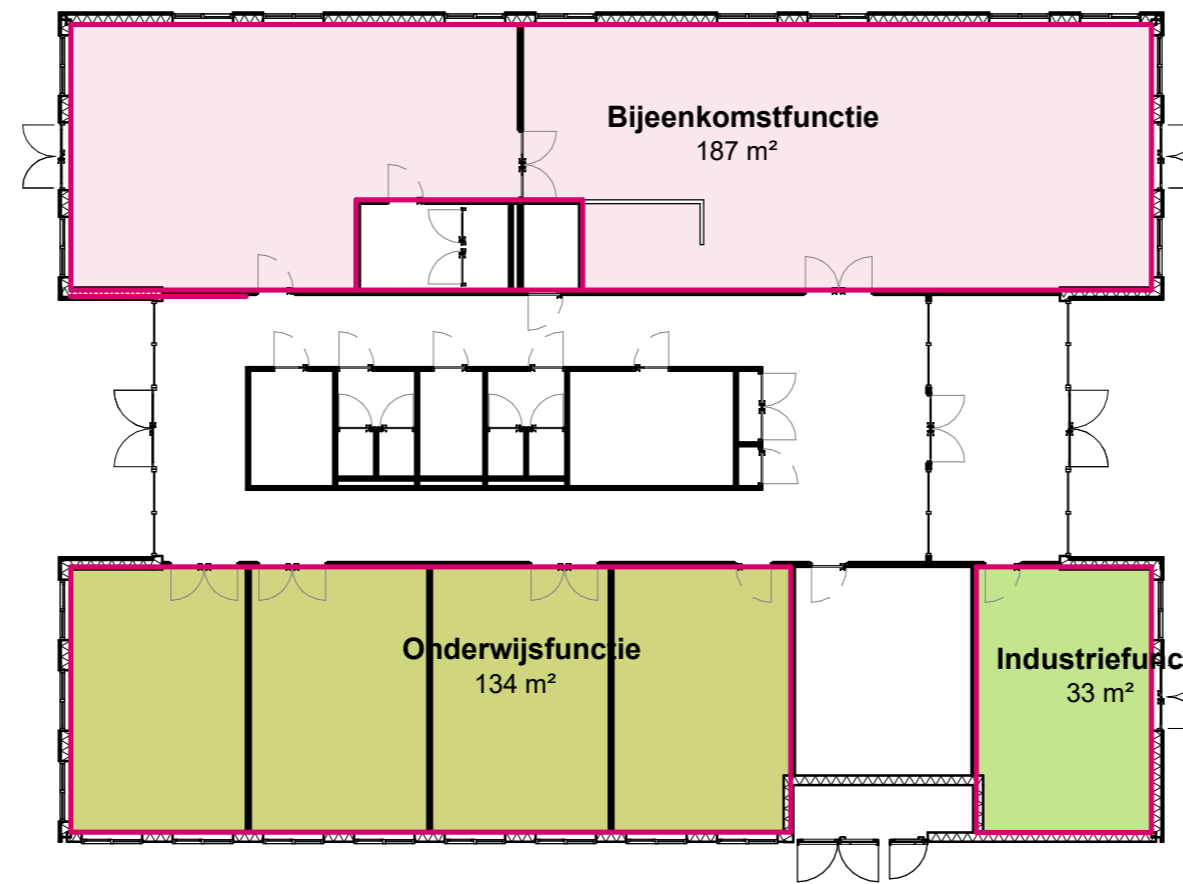


Verblifgebieden

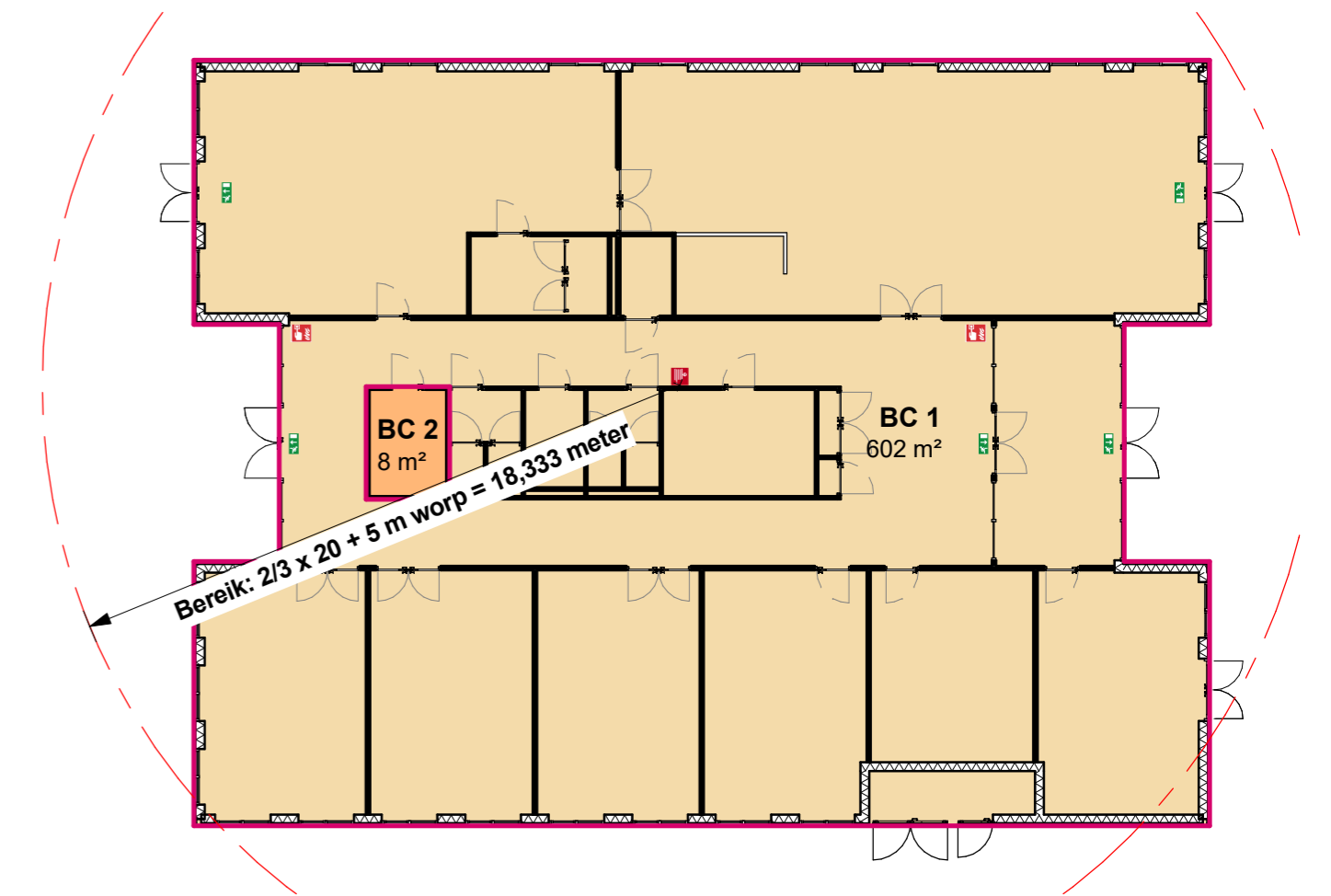


Gebruiksoppervlak

GO
V0 566,8 m²



Gebruiksfuncties



Het gebouw bestaat uit één begane grond compartiment. De bouwlaag kan via vier deuren worden ontvlucht. De vluchtafstand is steeds minder dan 30 meter. Aandacht dient uit te gaan naar de draairichting van de vluchtdouren. In de bijlage is weergegeven voor welke deuren de draairichting dient te worden omgewisseld.

De bezetting in het pand is maximaal 78 personen. De bouwlaag kan via vier deuren worden ontvlucht, daarmee is er ruim voldoende vluchtcapaciteit.

Conform artikel 4.220 worden het activiteitengebouw en Ontvangstgebouw voorzien van een manuele blusinstallatie in de vorm van brandslanghaspels (BSH). De projectie van de BSH's is weergegeven in de bijlage. Uitgangspunt is een brandslanghaspel met slanglengte van 20 meter en daarmee een effectieve aanvalslengte van 25 meter.

Brandcompartimenten en Brandslangbereik



Adres Zwolsekanaal 36
7681 ED Vroomshoop
Post Postbus 31
7680 AA Vroomshoop
T +31 (0)546 666 333
E info@degrootvroomshoop.nl
I www.degrootvroomshoop.nl

Project: **AZC Middelburg**
Locatie Cleene Hooge
Activiteitengebouw COA
Middelburg

Onderdeel: **Bouwbesluittekening**
Fase: **Definitief ontwerp**
Status: **DEFINITIEF**
Datum: 06.05.2026

Getekend: jbs1
Akkoord:
Schaal: 1:200
Formaat: A2

Offerte: **424043**

AG.900