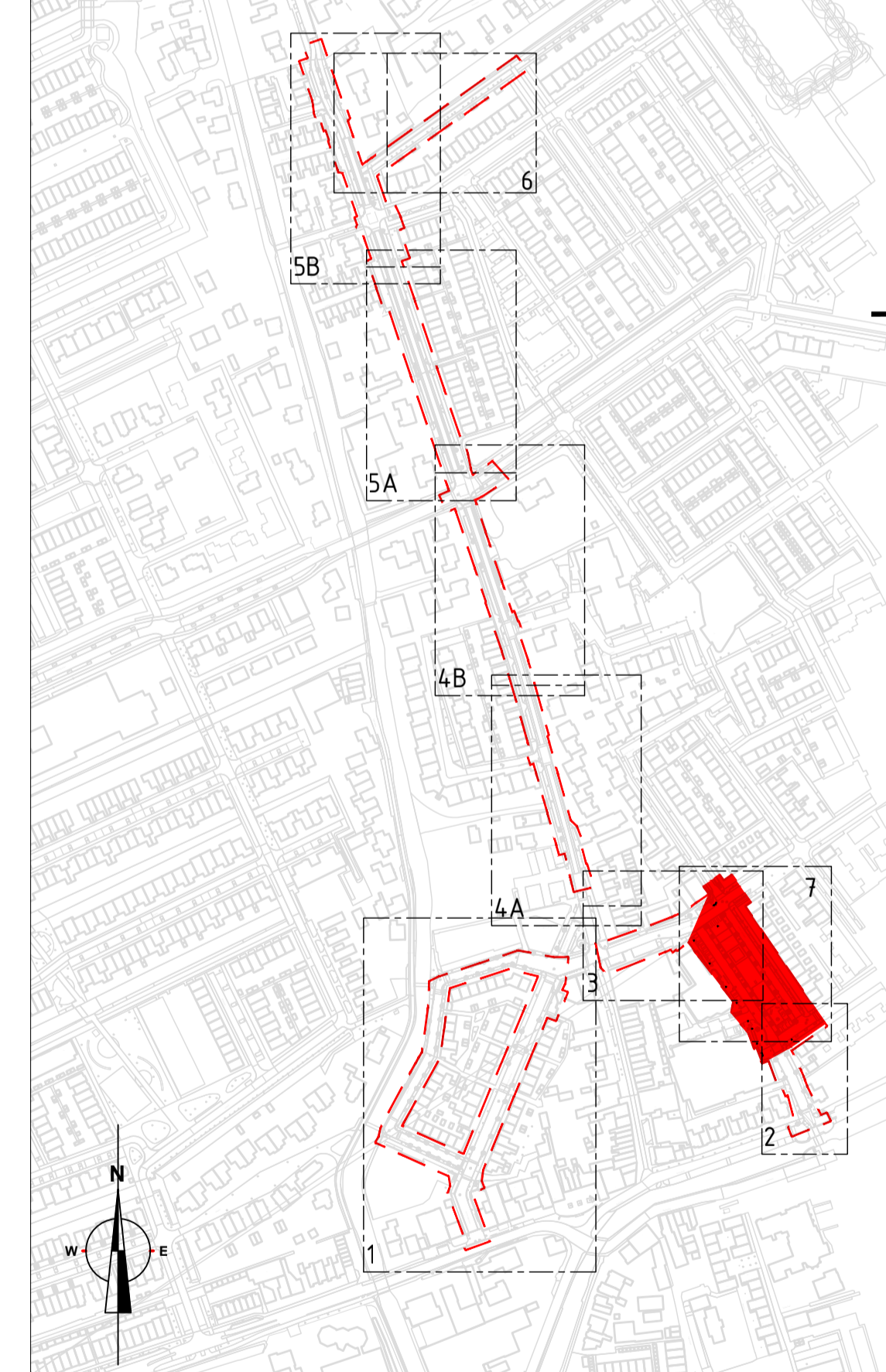


- Werkgrens
- Gemeentegrens
- Materiaalgrens
- Aanbrengen stopstreep
- Aanbrengen kanalisatiestrepen
- Aanbrengen zebrapad
- Aanbrengen trottoirband 130/150x250
- Aanbrengen verlaagde trottoirband 130/150x250
- Aanbrengen geleideband 40/150x200
- Aanbrengen opsluitband 100x200
- Aanbrengen verlaagde opsluitband 100x200
- Aanbrengen boom 2e grootte
- Aanbrengen boom 3e grootte
- Te handhaven bestaande boom
- Te verwijderen bestaande boom
- Natuurvriendelijke oever nader uit te werken
- Bestaande struiken, hagen, hekken verwijderen en vervangen voor halfhoog gras en wild verspreide bloemen. Bomen in slechte conditie vellen en compenseren door kleine bomen of boomvormende struiken
- Uitbreiden groenvak
- Drempel
- Tijdelijke drempel zolang centrumplein niet op trottoirniveau ligt
- Aanbrengen inritconstructie 180x750x500mm
- Aanbrengen inritconstructie 180x450x1000mm
- Aanbrengen antraciet blok
- Aanbrengen fietsnietje
- Verplaatsen lantaarnpaal
- Aanbrengen tegels - 300x300x45mm - grijs - halfsteensverband
- Aanbrengen tegels - 300x300x60mm - grijs - halfsteensverband
- Aanbrengen tegels - 300x300x60mm - rood - halfsteensverband
- Aanbrengen tegels - 200x200x80mm - rood - halfsteensverband
- Aanbrengen tegels - 300x300x80mm - grijs - halfsteensverband
- Aanbrengen tegels - 200x200x80mm - grijs - halfsteensverband
- Aanbrengen tegels - grijs - wildverband
- Aanbrengen betonstraatstenen - keiformaat - rood - strekken
- Aanbrengen betonstraatstenen - keiformaat - licht rood - dwars
- Aanbrengen betonstraatstenen - keiformaat - licht rood - strekken
- Aanbrengen betonstraatstenen - keiformaat - rood - elleboogverband
- Aanbrengen betonstraatstenen - keiformaat - rood - keperverband
- Aanbrengen betonstraatstenen - keiformaat - geel en heidepaars gemengd - keperverband
- Aanbrengen betonstraatstenen - keiformaat - antraciet - elleboogverband
- Aanbrengen betonstraatstenen - keiformaat - antraciet - keperverband
- Aanbrengen betonstraatstenen - keiformaat - grijs - elleboogverband
- Aanbrengen asfalt - rood
- Aanbrengen halfverharding - schelpen
- Aanbrengen open tegelverharding

- Bestaand gas hoge druk
- Bestaand middenspanning
- Bestaand gas lage druk
- Bestaand laagspanning
- Bestaand overig
- Bestaand riool onder druk
- Bestaand riool vrij verval
- Bestaand datatransport
- Bestaand warmte
- Bestaand water

- Algemene (specifieke) opmerkingen:
- Maten in meters tenzij anders vermeld.
 - Peilmaten in meters t.o.v. N.A.P.
 - Symbolen met de toevoeging "HER" dienen te worden aangebracht met hergebruikte materialen
 - Symbolen met de toevoeging "HH" dienen te worden gehandhaafd



Bovenaanzicht 7
SCHAAL 1:200

Rev.	Omschrijving	Getekend	Prf.	Gecontroleerd	Prf.	Goedgekeurd	Prf.	Datum
	Projectnummer 33764	Getekend Adj	Prf.	Gecontroleerd AdL	Prf.	Goedgekeurd AvdW	Prf.	Datum 01-09-2020
	Tekeningnummer 33764-V0-NV-7-7	Status Definitief	Schaal 1:200	Formaat A1	Blad nr. 7 van 7			
Opdrachtgever Gemeente Midden-Delfland								
Project Den Hoorn Koningin Julianaplein Bovenaanzicht 7								
Nebest BV Marlowweg 2, 4331 PD Vianen Postbus 306, 4300 EC Vianen T: 085 489 01 00 F: 085 489 01 01 E: mail@nebest.nl I: www.nebest.nl								