

- **Participatie onder Omgevingswet**
- **Project locatie AZC Den Hoorn**
- **Locaties Sterappel en Zuidhoornseweg**
- **Participatie de Kreek**

13 mei 2024



- Interne gesprekken
- Projectopdracht (pilot/integraal)
- Inrichting van AZC-locatie en voorbereiding aanvraag omgevingsvergunning (COA)
- Vastgoedovereenkomst
- Voorbereiden Aanvullende Werkafspraken  
Met bijlagen (o.a. veiligheidsplan, communicatie- en participatieplan) →  
Projectplan
- Opzetten participatie

## - Projectorganisatie

Bestuurder(s), ambtelijk opdrachtgever, projectleider, bestuurlijk overleg, stuurgroep, projectgroep, werkgroepen

## - Resultaat

Locatie AZC

## - Financiën

Dekking alle gemeentelijke lasten

## - Planning

Oplevering locatie 1<sup>e</sup>/2<sup>e</sup> kwartaal 2025

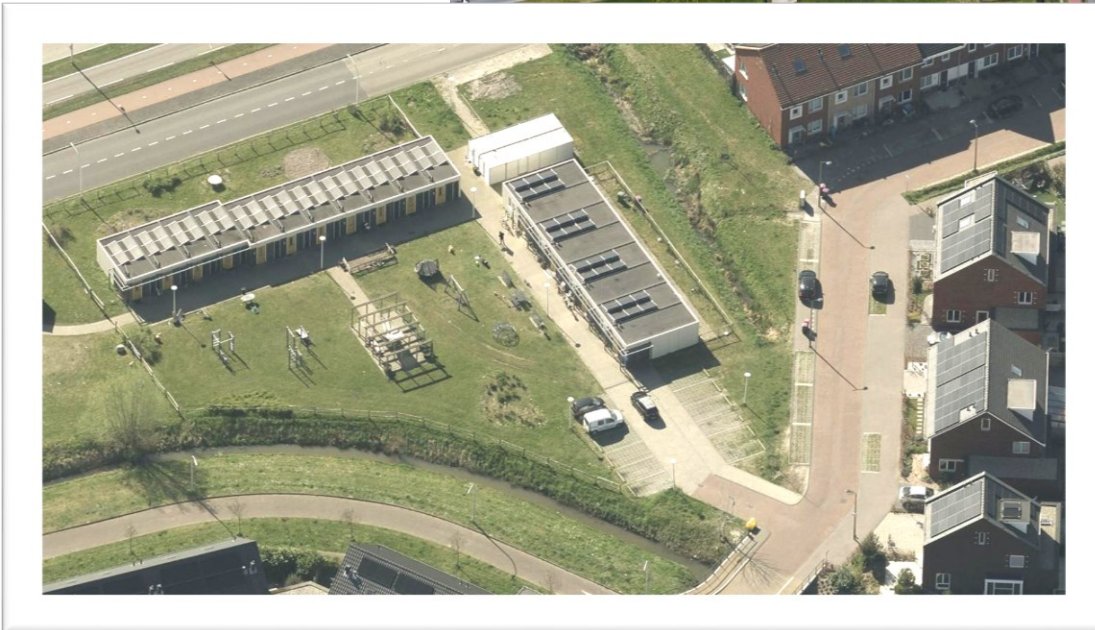




- Oplevering locatie  
1<sup>e</sup>/2<sup>e</sup> kwartaal 2025
- Aanvullende Werkafspraken/Projectplan:  
Behandeling gemeenteraad september 2024
- Vastgoedovereenkomst (huur locatie):  
Behandeling college B&W september 2024
- Aanvraag omgevingsvergunning door COA  
Augustus of september 2024 (8 weken → vergunning)







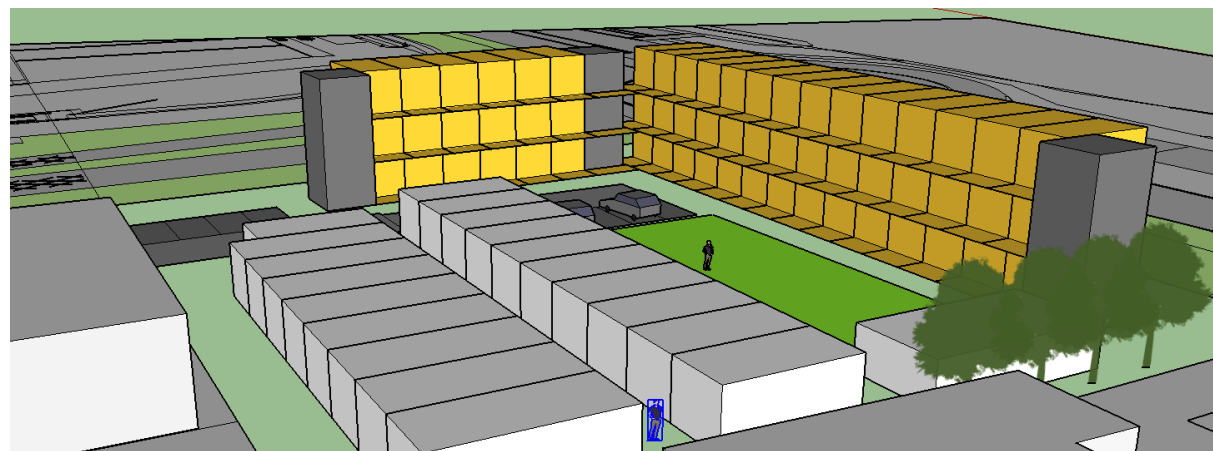
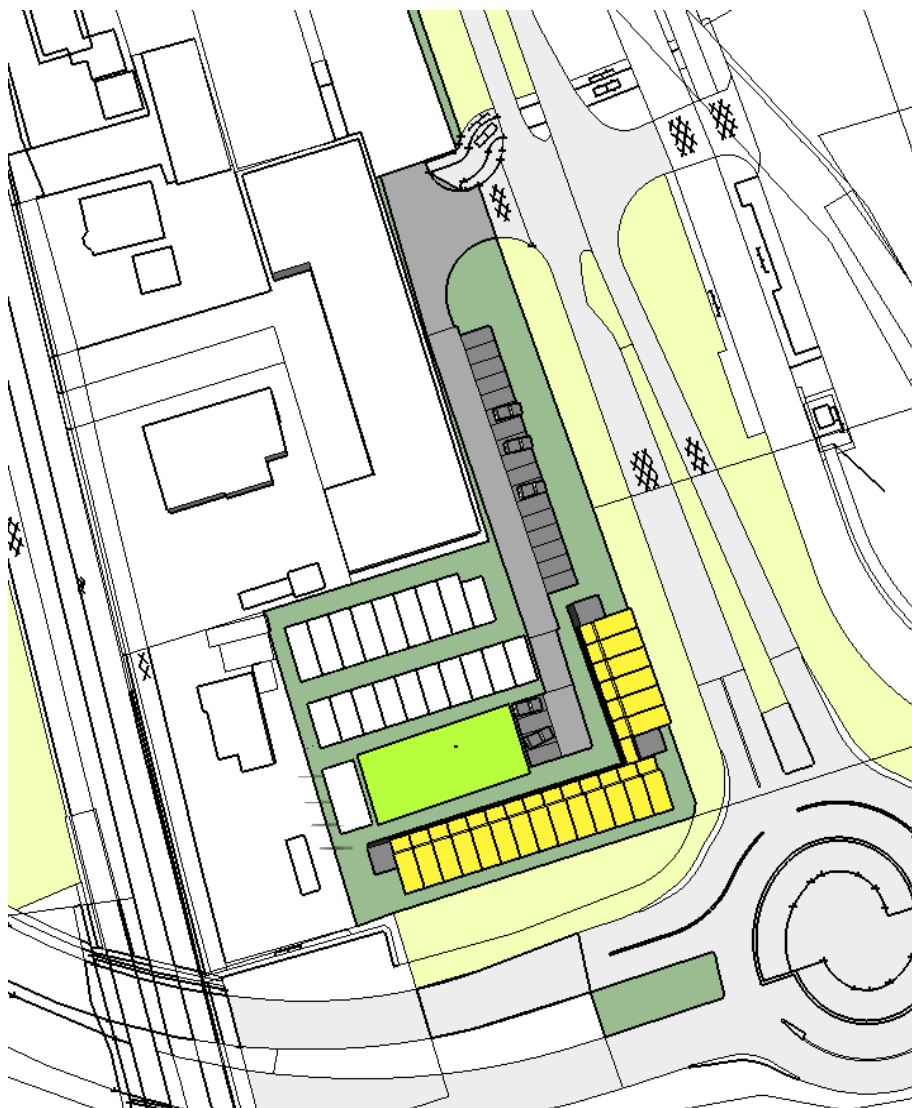


## (Tijdelijke) huisvesting statushouders Sterappel

- Opstalovereenkomst met WMD vanaf 2017; eindigt medio 2024 (7 jaar) → vervolg is/was helder (amoveren)
- Eind 2023: Verzoek WMD verlenging gebruik en exploitatie woonunits
- Kans/koerswijziging: 30 units vanuit COA overeenkomst i.r.t. AZC
- Beoogde mogelijke locatie; gemeentelijk grondeigendom Zuidhoornseweg
- Inventarisatie verplaatsingskosten bouw- en woonrijp maken
- Oplevering terrein Sterappel: tijdelijke leegstand...?

## Huidige stand van zaken uitfasering bewoning

- Verwachting is dat alle woningen uiterlijk augustus 2024 leeg zijn
- Er zijn momenteel nog 3 woningen bewoond





← Ruimtelijkeplannen.nl

ADRES    PLANNAAM OF -NUMMER

Zoek op adres

GEMEENTE (3)    PROVINCIE (29)    RIJK (11)

**BESTEMMINGSPLANNEN**

Welk bestemmingsplan moet ik kiezen? [OPEN KEUZEHULP](#)

- G Veeg- en parapluplan bestemmingsplan onherroepelijk (vastgesteld 2022-09-27)
- G Zuidhoornseweg bestemmingsplan onherroepelijk (vastgesteld 2014-03-12)

**STRUCTUURVISIES**

- G Omgevingsvisie Midden-Delfland structuurvisie vastgesteld (2021-10-26)

^ Verberg plannen



**Zuidhoornseweg**

Gemeente Midden-Delfland  
bestemmingsplan  
onherroepelijk (vastgesteld 2014-03-12)

PLEKINFO    DOCUMENTEN    KENMERKEN

📍 81858.5, 445851.6

- Enkelbestemming  
Bedrijventerrein
- Dubbelbestemming  
Waarde - Archeologie 1
- Bouwvlak
- Maatvoering  
maximum bebouwingspercentage:  
70%
- Maatvoering  
maximum bouwhoogte: 15 m

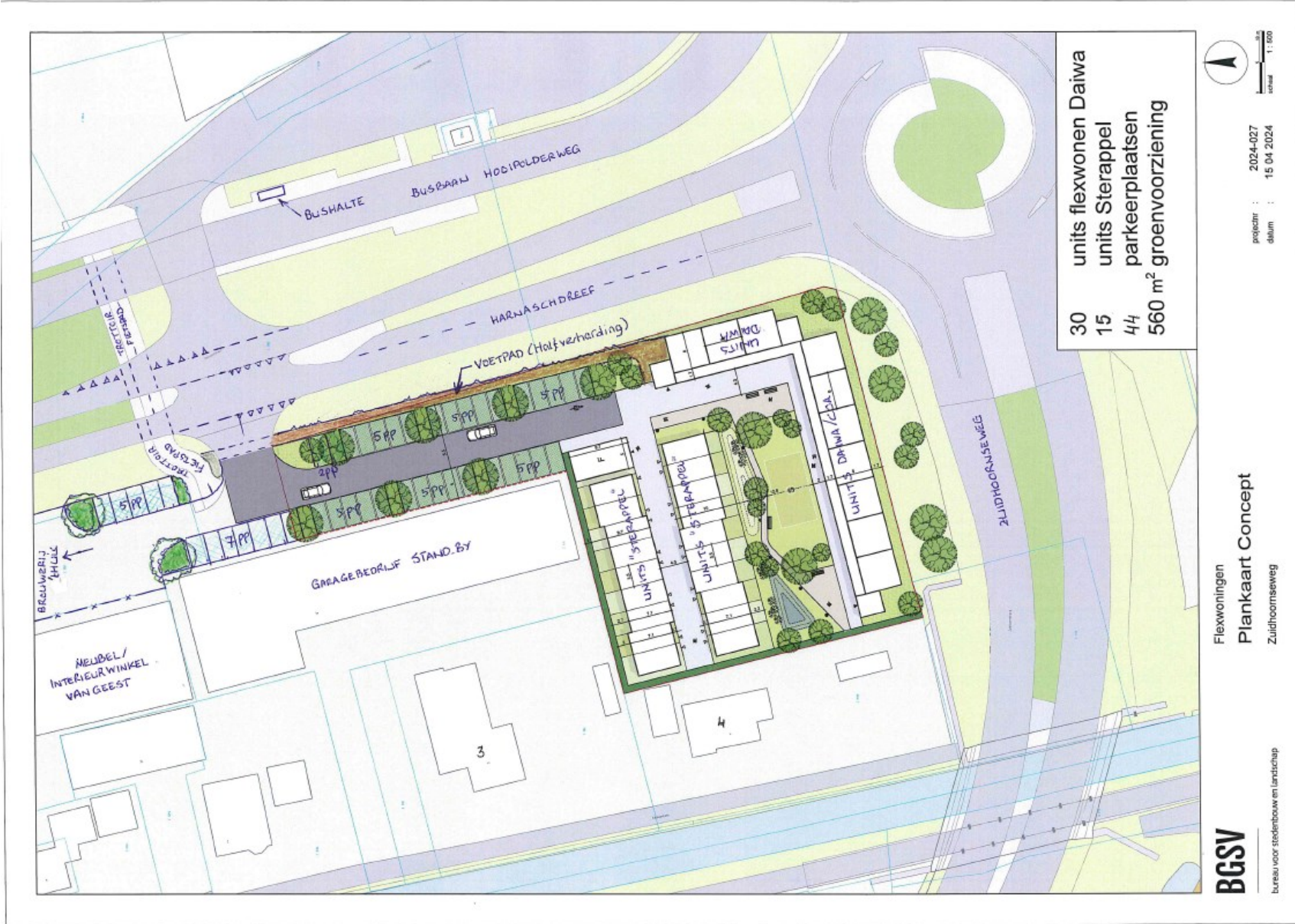


## 30 Flexwoningen vanuit COA en 15 woonunits

- Schetsplan: eerste opzet volume en inpassing
- Bedrijfslocatie wordt tijdelijk woonlocatie
- Woningen geschikt voor gezinnen en eenpersoonshuishoudens
- Tijdelijke functie voor 10 jaar, daarna herhuisvesten en deels verwijderen

## Tijdelijke omgevingsvergunning voor 10 jaar

- Restlevensduur 15 units Sterappel voldoende (eigendom WMD)
- Exploitatie 30 woningen door WMD, gemeente blijft eigenaar
- Voldoende rendabele exploitatietermijn
- Meerdere doelgroepen/spoedzoekers kunnen in aanmerking komen voor bewoning
- Wens tot regie op toewijzing woningen, zorgvuldige afweging in relatie tot lokaal maatwerk nodig



## Aandachtspunten bij ontwerp

- Onderzoekseisen: geluid, milieu (bodem), nutsvoorzieningen e.d.
- Verkeersveiligheid (looproutes/oversteken Harnaschdreef)
- Parkeergelegenheid
- Groen en spelen (hergebruik Sterappel)
- Verschijningsvorm/beeldkwaliteit units (referentie: Euterpe)
- Kosten...? (verplaatsen, bouw- en woonrijp maken)

## Parkeren (toets)

- Betreft studio's en kleine woningen tot 50 m<sup>2</sup>
- Parkeernota 2020 geeft norm: 0,8 (eenpersoonshuishouden)  
1,0 (gezin/kleine woning)
- Benodigd: 42,8 parkeerplaatsen
- In plan realiseerbaar: 44 parkeerplaatsen



