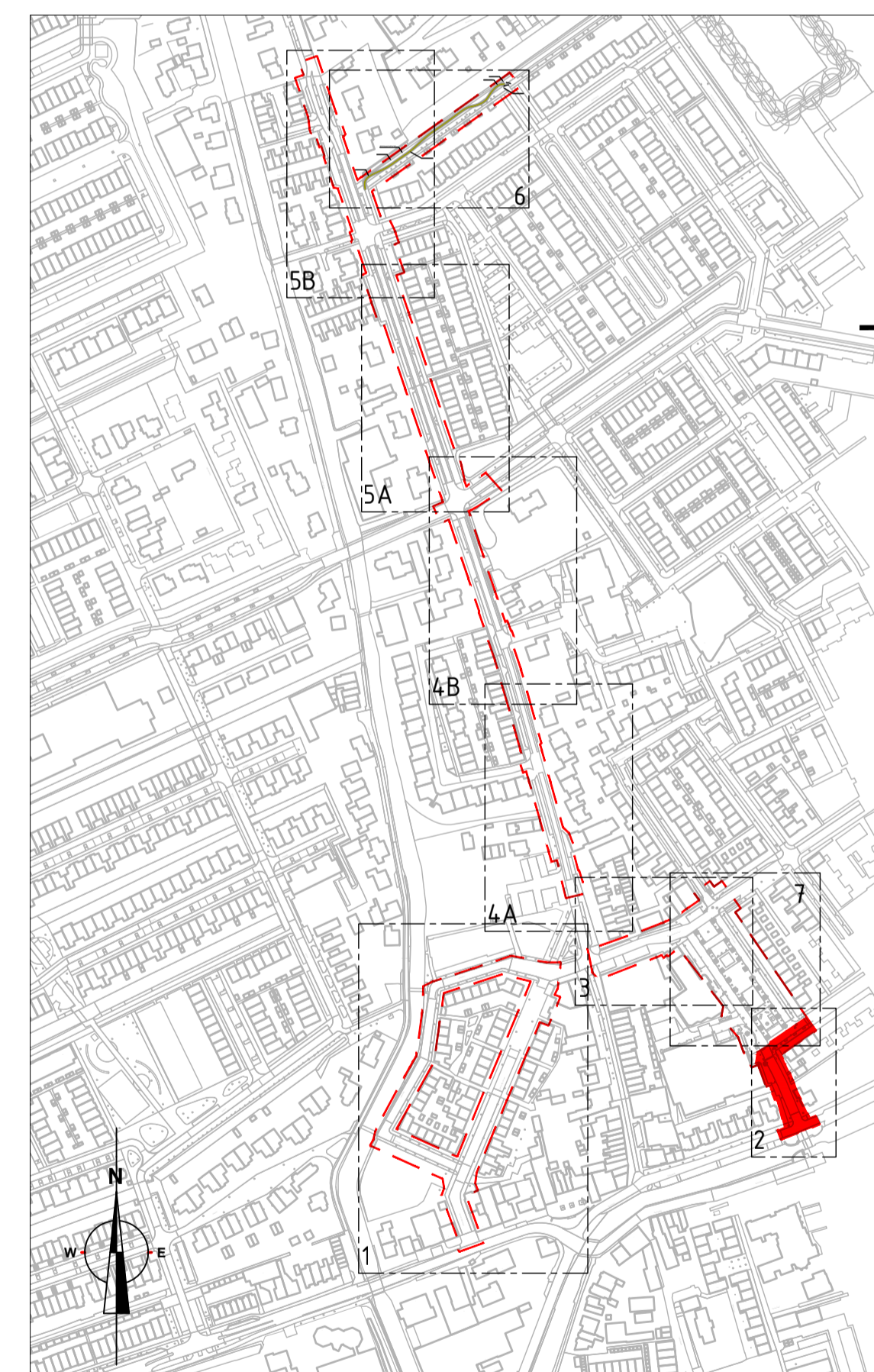


- Werkgrens
- Gemeentegrens
- Materiaalgrens
- Aanbrengen stopstreep
- Aanbrengen kanalisatiestrepen
- Aanbrengen zebrapad
- Aanbrengen trottoirband 130/150x250
- Aanbrengen verlaagde trottoirband 130/150x250
- Aanbrengen geleideband 40/150x200
- Aanbrengen opsluitband 100x200
- Aanbrengen verlaagde opsluitband 100x200
- Aanbrengen boom 2e grootte
- Aanbrengen boom 3e grootte
- Te handhaven bestaande boom
- Te verwijderen bestaande boom
- Natuurvriendelijke oever nader uit te werken
- Bestaande struiken, hagen, hekken verwijderen en vervangen voor halfhoog gras en wild verspreide bloemen. Bomen in slechte conditie vellen en compenseren door kleine bomen of boomvormende struiken
- Uitbreiden groenvak
- Drempel
- Tijdelijke drempel zolang centrumplein niet op trottoirniveau ligt
- Aanbrengen inritconstructie 180x750x500mm
- Aanbrengen inritconstructie 180x450x1000mm
- Aanbrengen antraciet blok
- Aanbrengen fietsnietje
- Verplaatsen lantaarnpaal
- Aanbrengen tegels - 300x300x45mm - grijs - halfsteensverband
- Aanbrengen tegels - 300x300x60mm - grijs - halfsteensverband
- Aanbrengen tegels - 300x300x60mm - rood - halfsteensverband
- Aanbrengen tegels - 200x200x80mm - rood - halfsteensverband
- Aanbrengen tegels - 300x300x80mm - grijs - halfsteensverband
- Aanbrengen tegels - 200x200x80mm - grijs - halfsteensverband
- Aanbrengen tegels - grijs - wildverband
- Aanbrengen betonstraatstenen - keifmaat - rood - strekken
- Aanbrengen betonstraatstenen - keifmaat - licht rood - dwars
- Aanbrengen betonstraatstenen - keifmaat - licht rood - strekken
- Aanbrengen betonstraatstenen - keifmaat - rood - elleboogverband
- Aanbrengen betonstraatstenen - keifmaat - rood - keperverband
- Aanbrengen betonstraatstenen - keifmaat - geel en heidepaars gemengd - keperverband
- Aanbrengen betonstraatstenen - keifmaat - antraciet - elleboogverband
- Aanbrengen betonstraatstenen - keifmaat - antraciet - keperverband
- Aanbrengen betonstraatstenen - keifmaat - grijs - elleboogverband
- Aanbrengen asfalt - rood
- Aanbrengen halfverharding - schelpen
- Aanbrengen open tegelverharding



Bovenaanzicht 2
SCHAAL 1 : 200

Algemene (specifieke) opmerkingen :
 1. Maten in meters tenzij anders vermeld.
 2. Peilmaten in meters t.o.v. N.A.P.
 3. Symbolen met de toevoeging "HER" dienen te worden aangebracht met hergebruikte materialen
 4. Symbolen met de toevoeging "HH" dienen te worden gehandhaafd

Rev.	Omschrijving	Getekend	Prf.	Gecontroleerd	Prf.	Goedgekeurd	Prf.	Datum
	Projectnummer 33764	Besteknummer 33764-1	Getekend Adj	Prf.	Gecontroleerd AdL	Prf.	Goedgekeurd AvdW	Datum 14-08-2019
	Tekeningnummer 33764-VO-NV-7-2	Status Definitief	Schaal 1:200	Formaat A1	Blad nr. 2 van 7			
Opdrachtgever		Gemeente Midden-Delfland		Project		Den Hoorn		
		Koningin Julianaplein		Bovenaanzicht 2				
Nebest B.V.		Marianweg 2, 4331 PD Vianen		Postbus 306, 4300 EC Vianen				
		T: 085 489 01 00		F: 085 489 01 01		E: info@nebest.nl		
		W: www.nebest.nl						