

BEGROTING 2022

IN ÉÉN OOGOPSLAG

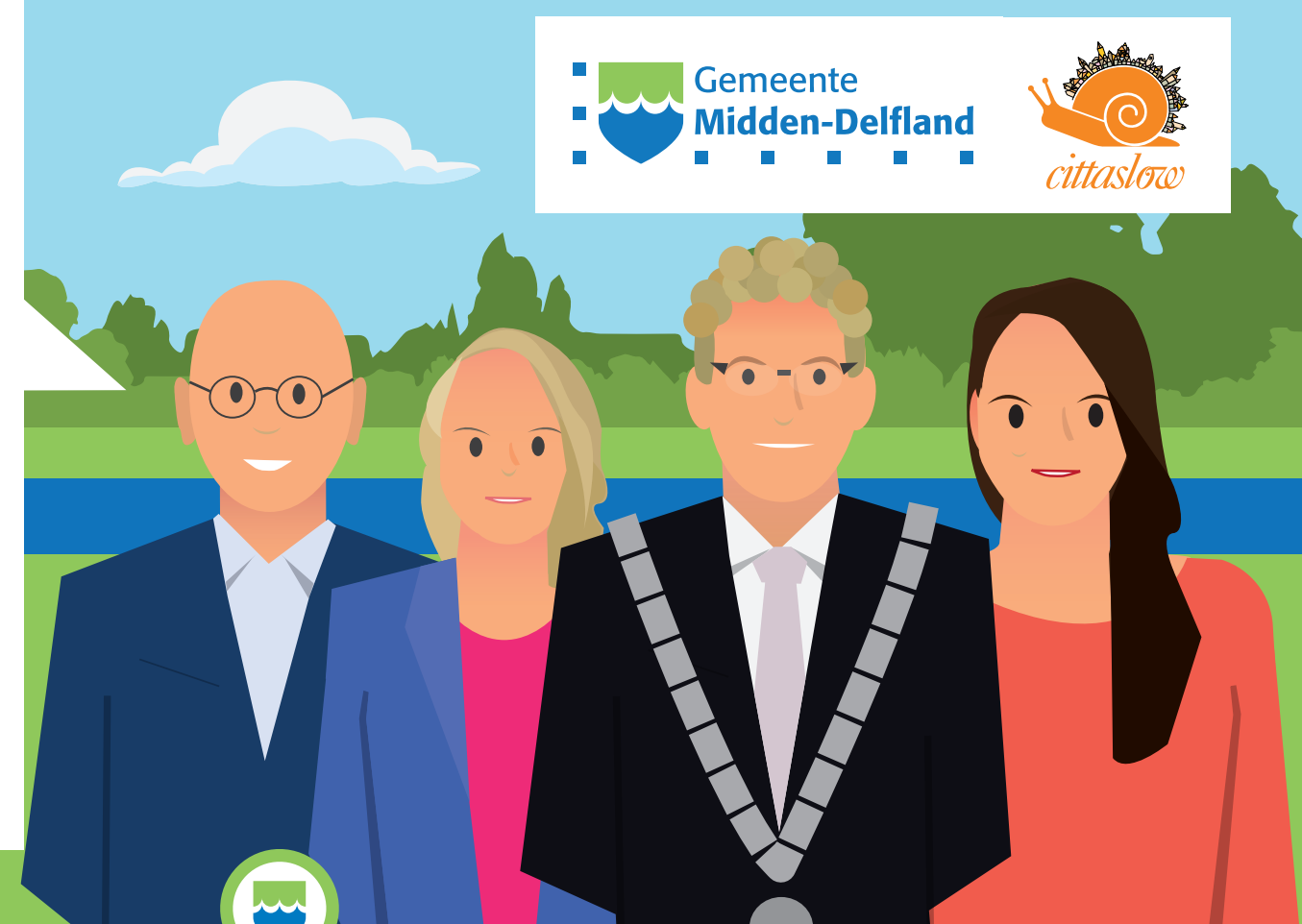
Beste inwoner van Midden-Delfland

Deze Begroting in één Oogopslag geeft u een beeld van de inkomsten en uitgaven van gemeente Midden-Delfland voor 2022. De meeste uitgaven kunnen we niet beïnvloeden, een klein deel wel.

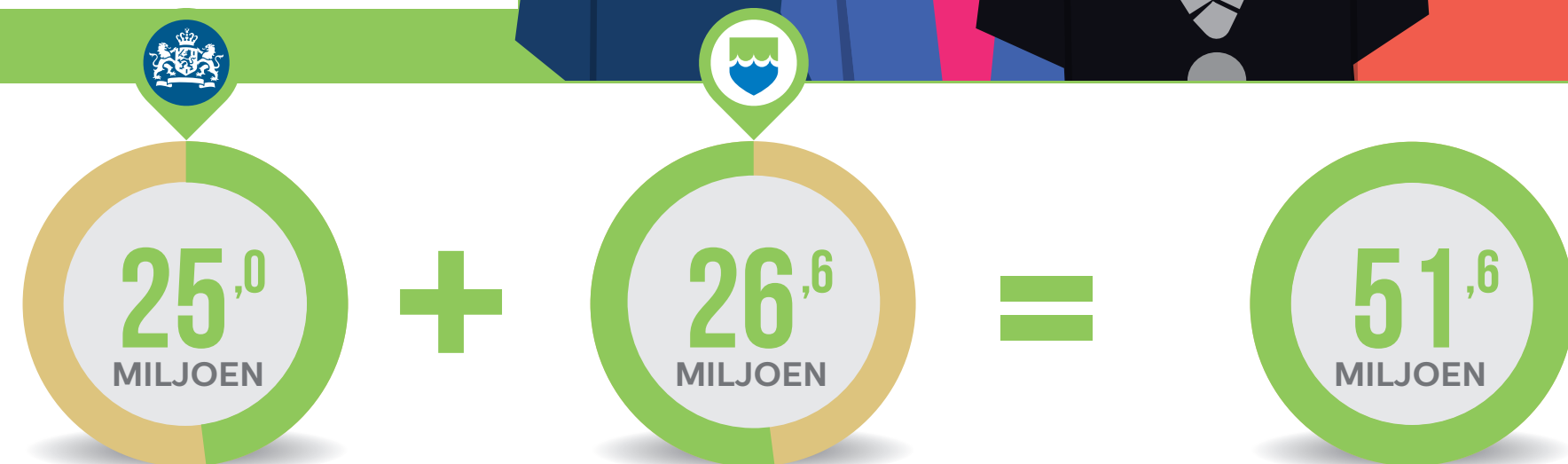
Hoe staan we ervoor?

Corona, het landelijk Klimaatakkoord, de nieuwe omgevingswet en de vele taken in het sociale domein hebben veel impact (gehad) op het huishoudboekje van Midden-Delfland. We gaan zorgvuldig om met onze financiën en zorgen voor een sterke basis met voldoende spaargeld (reserve). We zijn kritisch op onze uitgaven, maar we voeren geen aanvullende grote bezuinigingen door. Door te investeren in ons waardevolle landschap, woningbouw en sociale verbinding houden we Midden-Delfland sterk.

Het college van burgemeester en wethouders, burgemeester Arnoud Rodenburg en wethouders Frank ten Have, Wendy Renzen-van Leeuwen en Sonja Smit



INKOMSTEN



WAAR KOMT HET GELD VANDAAN?

Een deel krijgen we van het Rijk.

De rest krijgen we uit lokale heffingen en overige inkomstenbronnen.

De totale inkomsten voor 2022 zijn begroot op € 51.641.000,-.

11,8 MILJOEN

14,8 MILJOEN

LOKALE HEFFINGEN

Onroerendezaakbelastingen (OZB)	€ 5.761.000
Afvalstoffenheffing	€ 2.920.000
Rioolheffing	€ 1.744.000
Leges omgevingsvergunningen	€ 1.009.000
Begravenisrechten	€ 142.000
Overige (o.a. leges burgerzaken en APV)	€ 245.000

*Uitsplitsing inkomsten uit afvalinzameling:

Afvalstoffenheffing	€ 2.692.000
Afvalinzameling	€ 228.000
Inzameling glas	€ 19.000
Inzameling karton	€ 21.000
Inzameling PMD	€ 188.000

ANDERE INKOMSTENBRONNEN

Inzet eigen middelen	€ 3.792.000
Rente en dividenden	€ 3.634.000
Inkomsten grondexploitaties	€ 2.794.000
Grondverkoop en erfpacht	€ 2.484.000
Huur- en pachtbrenngsten	€ 912.000
Eigen bijdragen zorg en ondersteuning	€ 87.000
Overige inkomsten	€ 1.064.000

HOVEEL BETAAL IK IN 2022 AAN:

RIOOLHEFFING
Vast bedrag € 209,40

AFVALSTOFFENHEFFING
Eenpersoonshuishouden € 270,00
Meerpersoonshuishouden € 358,20

OZB
(bij een WOZ-waarde van € 380.000) € 444,00

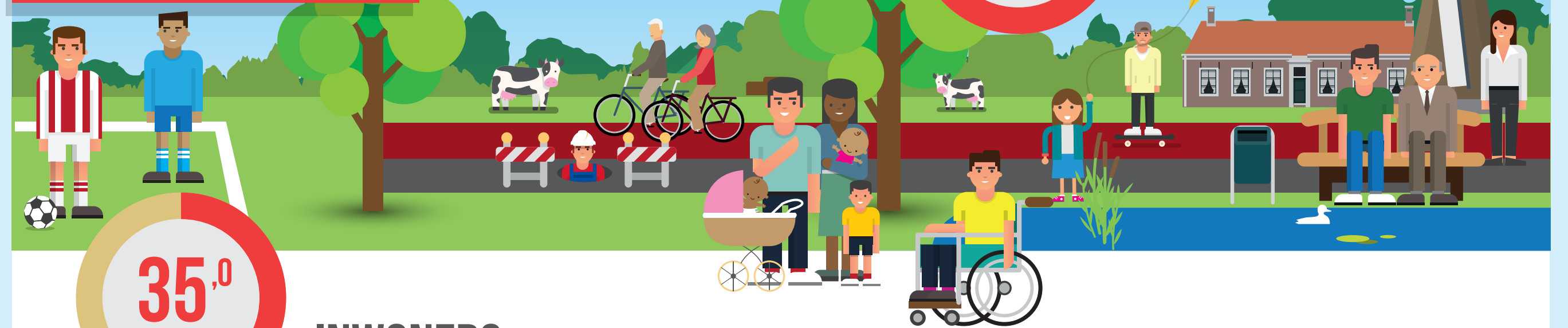
MEER WETEN?

Op **dinsdag 9 november** bespreken het college en de gemeenteraad de begroting tijdens een openbare raadsvergadering. U kunt de begroting downloaden via www.middendelfland.nl/begroting.

UITGAVEN

WAAR GAAT HET GELD NAAR TOE?

51,6 MILJOEN



35,0 MILJOEN

INWONERS

Milieu, afvalinzameling en -verwerking en riolering	€ 4.778.000	Maatschappelijke ondersteuning en opvang	€ 5.364.000
Wegen, straten, bruggen en beschoeiingen	€ 3.218.000	Bijstand en armoede- en schuldenbestrijding (incl. begeleiding naar werk)	€ 4.004.000
Sport, kunst, cultuur en recreatie	€ 1.799.000	Gezondheidszorg	€ 5.719.000
Ruimtelijke ontwikkelingen	€ 4.085.000	Aanleg en onderhoud openbaar groen	€ 1.147.000
Onderwijs	€ 2.036.000	Vitaal landschap	€ 1.047.000
Veiligheid (incl. brandweer)	€ 1.563.000	Overig	€ 207.000



3,0 MILJOEN

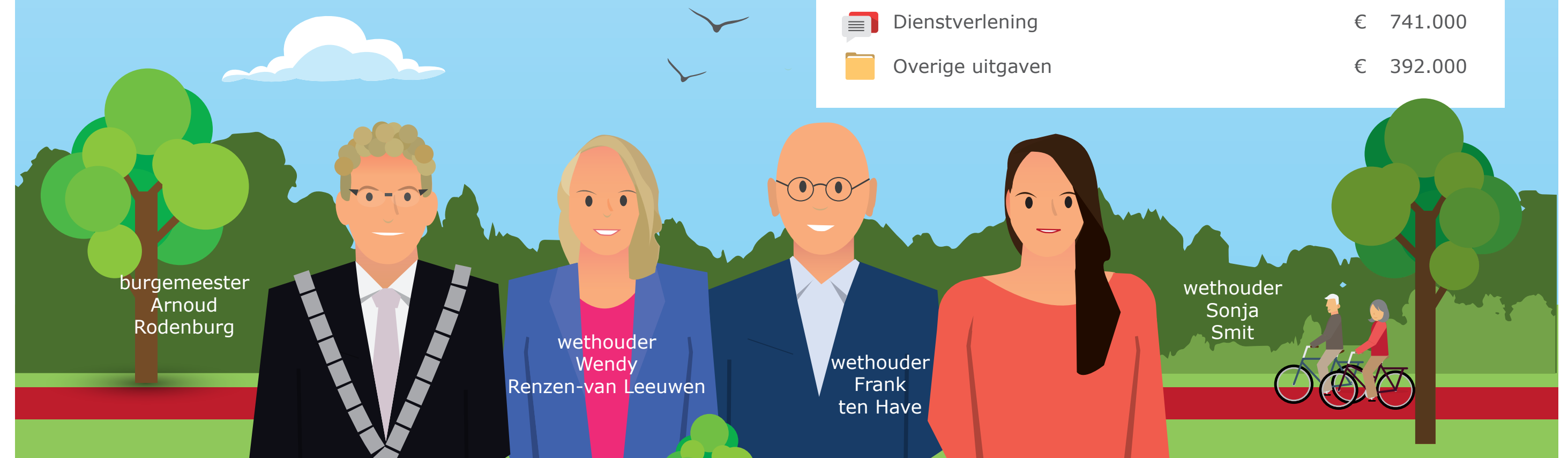
ONTWIKKELING

Bouwen en ontwikkelen (kosten bouwgrondexploitaties)	€ 2.428.000
Beheer en onderhoud gemeentelijke gebouwen	€ 573.000

13,6 MILJOEN

BESTUUR & ORGANISATIE

Algemene bedrijfskosten (overhead)	€ 7.274.000
Toevoeging aan reserves	€ 1.798.000
Bestuurlijke ondersteuning en regionale samenwerking	€ 1.665.000
Rentekosten en overige uitgaven	€ 924.000
Gemeentebestuur	€ 879.000
Dienstverlening	€ 741.000
Overige uitgaven	€ 392.000



ZO HOUDEN WE MIDDEN-DELFLAND STERK

We blijven werken aan ons *Bijzonder Provinciaal Landschap Midden-Delfland*. Herkenbaar, waardevol en gastvrij voor de eigen inwoners én de 2,3 miljoen van de steden eromheen. We bieden dienstverlening op hoog niveau.

Initiatieven die leiden tot verbinding kunnen rekenen op steun. Onze wegen en het openbaar groen krijgen de komende jaren een kwaliteitsimpuls. Ook blijven we investeren in woningbouw, noodzakelijk om onze dorpen vitaal te houden.

TARIEVEN VOOR INWONERS

De tarieven voor afvalstoffen- en rioolheffing dalen met vier en acht procent. Daarnaast wijzigen we de systematiek voor de berekening van OZB. Woningbezitters betalen hierdoor vanaf 2022 minder OZB dan volgens de oude rekenmethode.