

BEGROTING 2024

IN ÉÉN OOGOPSLAG

Beste inwoner van Midden-Delfland

De Begroting in één Oogopslag geeft u een beeld van de inkomsten en uitgaven van onze gemeente voor 2024. De meeste uitgaven kunnen we niet beïnvloeden, een klein deel wel.

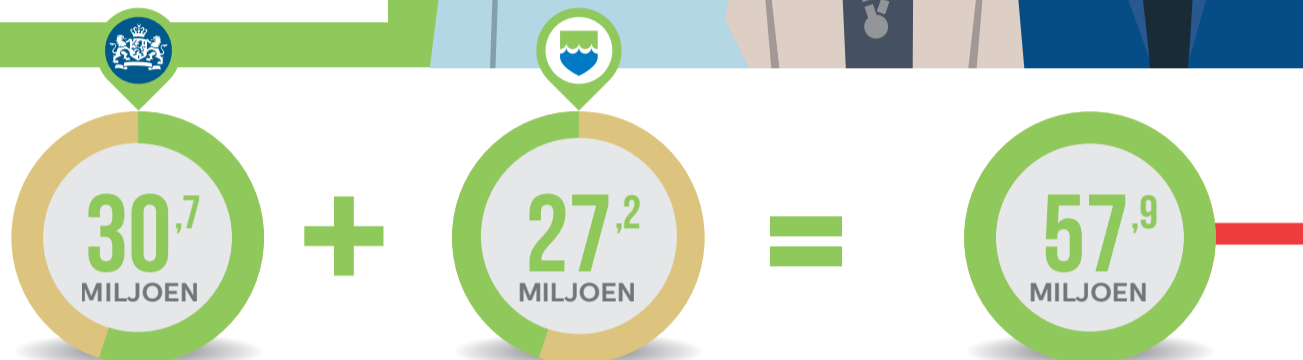
Hoe staan we ervoor?

Midden-Delfland staat er in 2024 en 2025 financieel redelijk voor. Er is voldoende geld om de voorzieningen en de dienstverlening op peil te houden. De jaren erna zijn lastig te voorspellen. Vanaf 2026 krijgen gemeenten, zoals het er nu naar uit ziet, fors minder inkomsten van het Rijk. Ook is het onzeker wat er gebeurt met de huidige inflatie en de stijgende rente. Door - net als andere gemeenten - inzicht te geven in de tekorten die ontstaan als het Rijk haar bijdrage niet verhoogt, hopen wij de rijksoverheid te doordringen van de noodzaak van een meer realistische bijdrage.

Het college van burgemeester en wethouders,
burgemeester F.I. Noordermeer-van Slageren en wethouders
F.A. Voskamp en M. Oderwald-Ruijsbroek



INKOMSTEN



WAAR KOMT HET GELD VANDAAN?

Een deel krijgen we van het Rijk.

De rest krijgen we uit lokale heffingen en overige inkomstenbronnen.

De totale inkomsten voor 2024 zijn begroot op € 57.903.000,-.



LOKALE HEFFINGEN

Onroerendezaakbelastingen (OZB)	€ 6.563.000
Afvalstoffenheffing	€ 2.799.000
Rioolheffing	€ 2.122.000
Leges omgevingsvergunningen	€ 1.428.000
Begravenisrechten	€ 148.000
Overige (o.a. leges burgerzaken en APV)	€ 397.000

*Uitsplitsing inkomsten uit afvalinzameling:

Afvalstoffenheffing	€ 2.767.000
Afvalinzameling	€ 205.000
Onttrekking aan voorziening	€ -8.000
Inzameling PMD	€ 113.000
Inzameling karton	€ 78.000
Inzameling glas	€ 6.000
Inzameling overig	€ 8.000

ANDERE INKOMSTENBRONNEN

Inkomsten grondexploitaties	€ 3.461.000
Rente en dividenden	€ 2.998.000
Grondverkoop en erfpacht	€ 2.607.000
Inzet eigen middelen	€ 2.008.000
Huur- en pachtopbrengsten	€ 806.000
Eigen bijdragen zorg en ondersteuning	€ 87.000
Overige inkomsten	€ 1.776.000

HOEVEEL BETAAL IK IN 2024 AAN:

RIOOLHEFFING	€ 225,12
Vast bedrag	
AFVALSTOFFENHEFFING	
Eenpersoonshuishouden	€ 279,96
Meerpersoonshuishouden	€ 371,40
OZB	€ 472,00
(bij een WOZ-waarde van € 430.000)	

UITGAVEN

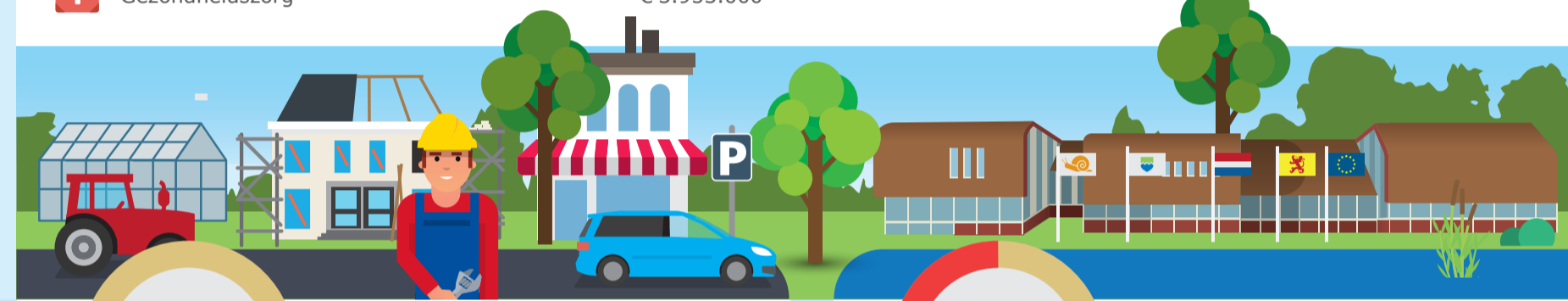
WAAR GAAT HET GELD NAAR TOE?

57,7 MILJOEN



INWONERS

Maatschappelijke ondersteuning en opvang	€ 6.450.000	Veiligheid	€ 2.066.000
Milieu, afvalinzameling- en verwerking en riolering	€ 5.352.000	Onderwijs	€ 1.959.000
Bijstand en armoede- en schuldenbestrijding (inclusief begeleiding naar werk)	€ 4.760.000	Sport, kunst, cultuur en recreatie	€ 1.739.000
Ruimtelijke ontwikkeling	€ 4.693.000	Aanleg en onderhoud openbaar groen	€ 1.434.000
Wegen, straten, bruggen en beschoeiingen	€ 4.366.000	Vitaal landschap	€ 1.125.000
Gezondheidszorg	€ 3.953.000	Overig	€ 253.000



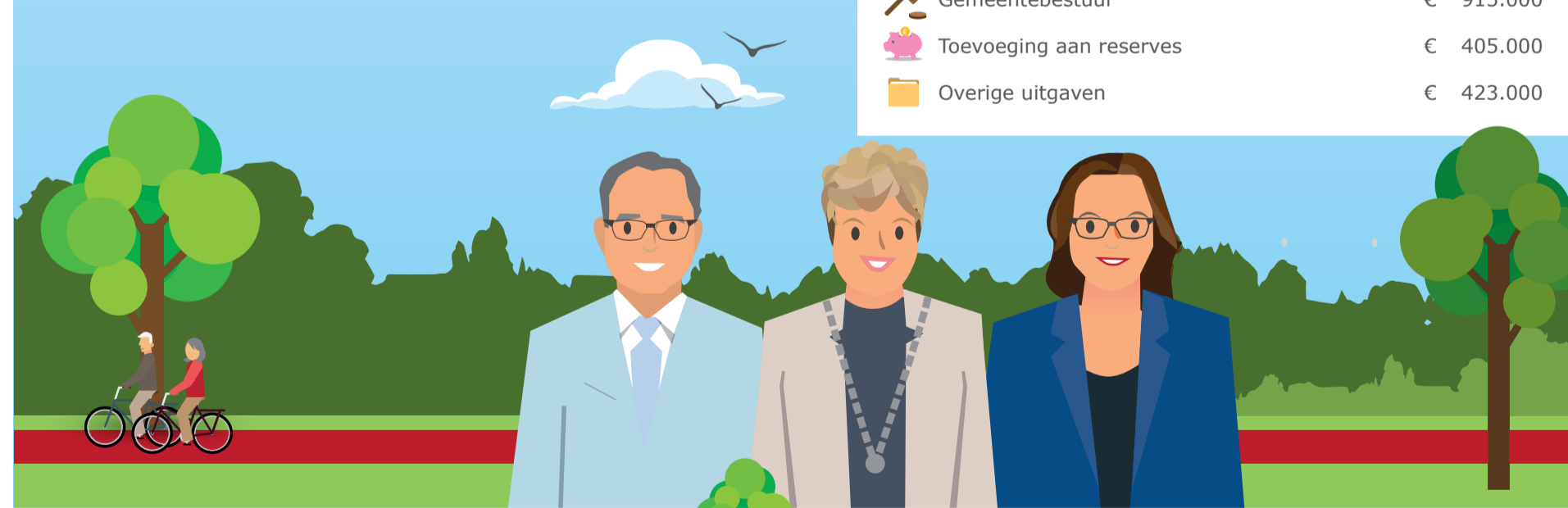
ONTWIKKELING

Beheer en onderhoud gemeentelijke gebouwen	€ 774.000
Bouwen en ontwikkelen (incl. bouwgrondexploitaties)	€ 3.041.000



BESTUUR & ORGANISATIE

Algemene bedrijfskosten (overhead)	€ 9.745.000
Bestuurlijke ondersteuning en regionale samenwerking	€ 2.195.000
Rentekosten	€ 1.111.000
Dienstverlening	€ 934.000
Gemeentebestuur	€ 915.000
Toevoeging aan reserves	€ 405.000
Overige uitgaven	€ 423.000



RUIMTE OM TE INVESTEREN

Er is in 2024 voldoende financiële ruimte om de voorzieningen en de dienstverlening op peil te houden en verder te ontwikkelen. Ook heeft Midden-Delfland een stevige buffer om tegenvallers op te vangen. Wel kijkt het college kritisch naar de uitgaven. Bijvoorbeeld door investeringen uit te stellen als deze niet nodig zijn. En te stoppen met zaken die onvoldoende bijdragen aan het landschap, persoonlijke ondersteuning, dienstverlening en recreatie. Ook wordt gekeken waar met kleinere investeringen op duurzaamheid en kwaliteit, langdurig voordeel kan worden behaald.

TARIEVEN VOOR INWONERS

Ook in 2024 wil het college de lastendruk voor inwoners en ondernemers zo laag als mogelijk houden. In tegenstelling tot de afgelopen jaren, is het door de fors gestegen inflatie wel noodzakelijk om de tarieven voor afvalstoffen en de rioolheffing te verhogen (met respectievelijk 8% en 7,5%). Dat is nodig om kostendekkend te blijven.