

Huizen & Huisartsen

Keenenburgweg 55 Schipluiden

Locatiekeuze



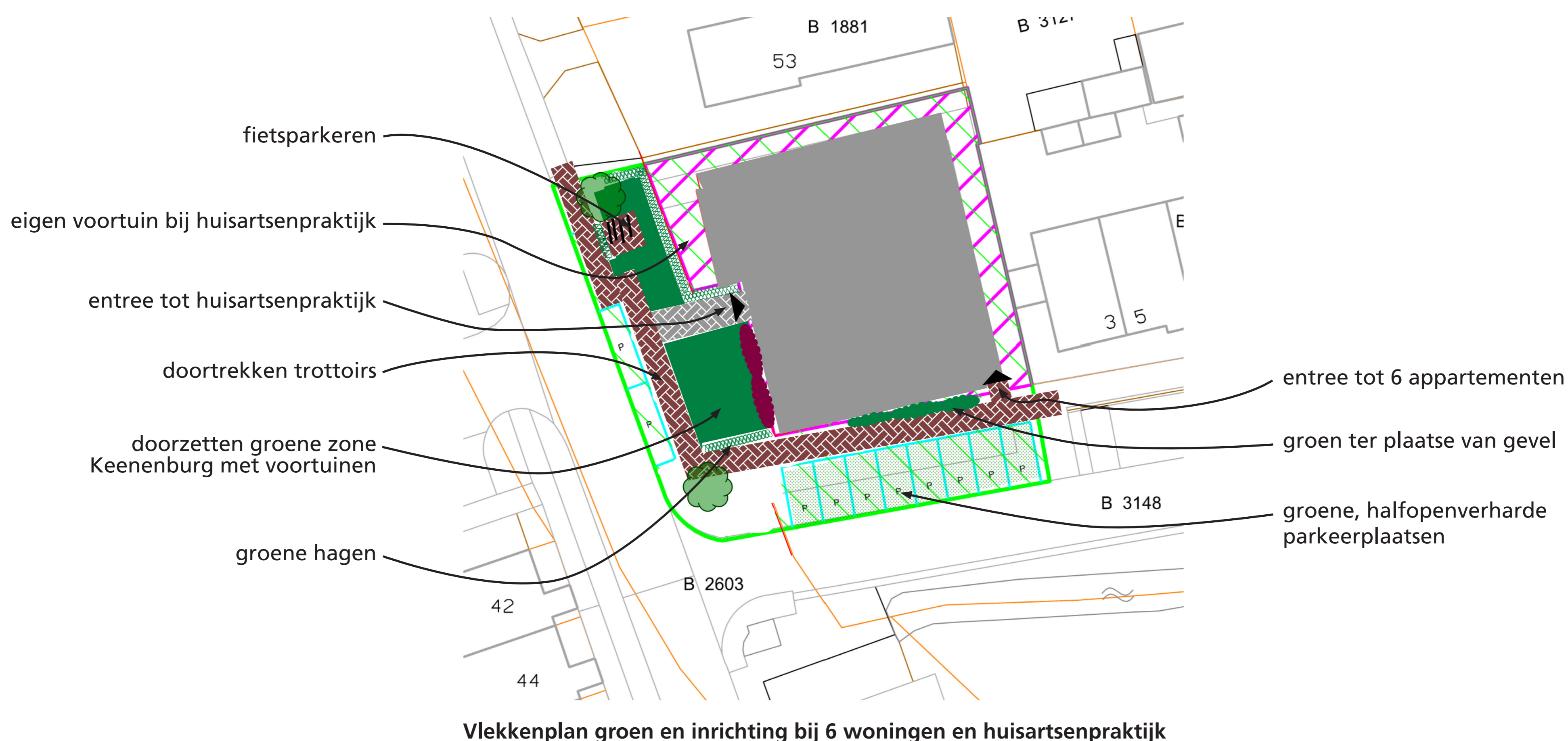
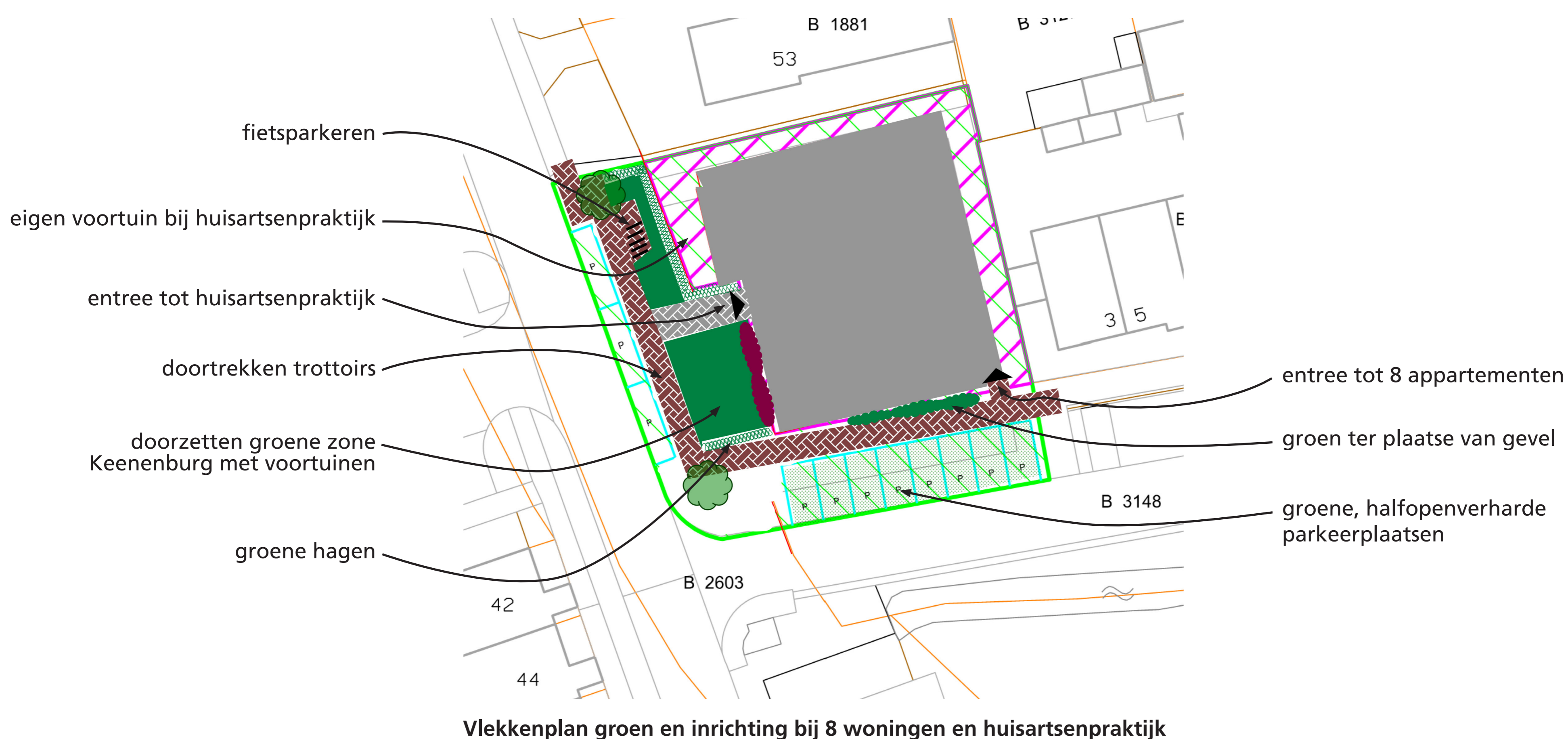
- Centrale ligging
- Bereikbaarheid & Veiligheid
- Eigen grond gemeente Midden-Delfland
- Zorgvuldig gebruik schaarse ruimte Schipluiden



Huizen & Huisartsen

Keenenburgweg 55 Schipluiden

Vlekkenplan inrichting & groen kwaliteit



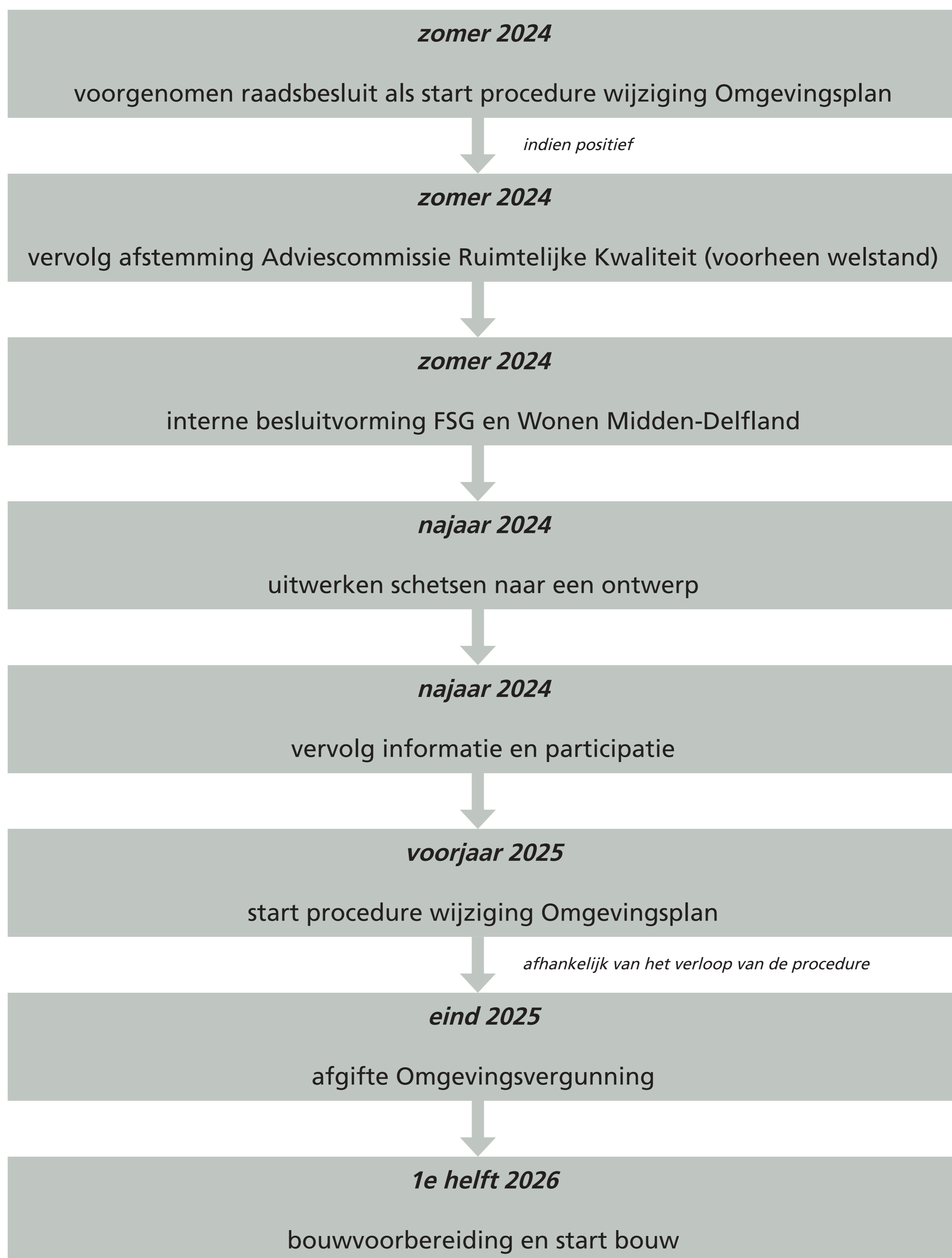
Dit zijn vlekkenplannen en geven een eerste verkenning. Een exacte inrichting, keuze van materialen, beplanting en nadere uitwerking van openbaar gebied zal in een later stadium plaatsvinden.

Het ingetekend aantal parkeerplaatsen is volgens de parkeernota van de gemeente. Deze aantallen zijn afgestemd op het aantal appartementen en de huisartsenpraktijk.

Huizen & Huisartsen

Keenenburgweg 55 Schipluiden

Proces en planning



Huizen & Huisartsen

Keenenburgweg 55 Schipluiden

Wonen Midden - Delfland



- verhuurder van sociale huurwoningen in de gemeenten Midden-Delfland en Westland
- opdrachtgever voor nieuwbouw sociale huurwoningen
- toewijzing woningen Keenenburgweg aan inwoners van de gemeente Midden-Delfland
- beheer van woningen i.s.m. gemeente



Huizen & Huisartsen

Keenenburgweg 55 Schipluiden

Facilitaire Stichting Gezondheidszorg FSG



- Doel FSG:
bevorderen samenwerking zorgorganisaties in de regio
opdrachtgever voor nieuwbouw zorgcentra
- Regisseur vestiging huisartsen
- FSG voorziet in huisvesting voor de eerstelijns zorg
- Werkgebied Nieuwe Waterweg Noord, Delft, Westland en Oostland (DWO)
- FSG geen financieel belang bij realiseren zorgcentra
- Huisartsenpraktijk Schipluiden heeft FSG gevraagd huisvesting in Schipluiden te realiseren en daarvoor de opdrachtgever te zijn
- Huisartsenpraktijk Schipluiden en FSG werken nauw samen

Huizen & Huisartsen

Keenenburgweg 55 Schipluiden

Het voorlopig ontwerp

hp architecten

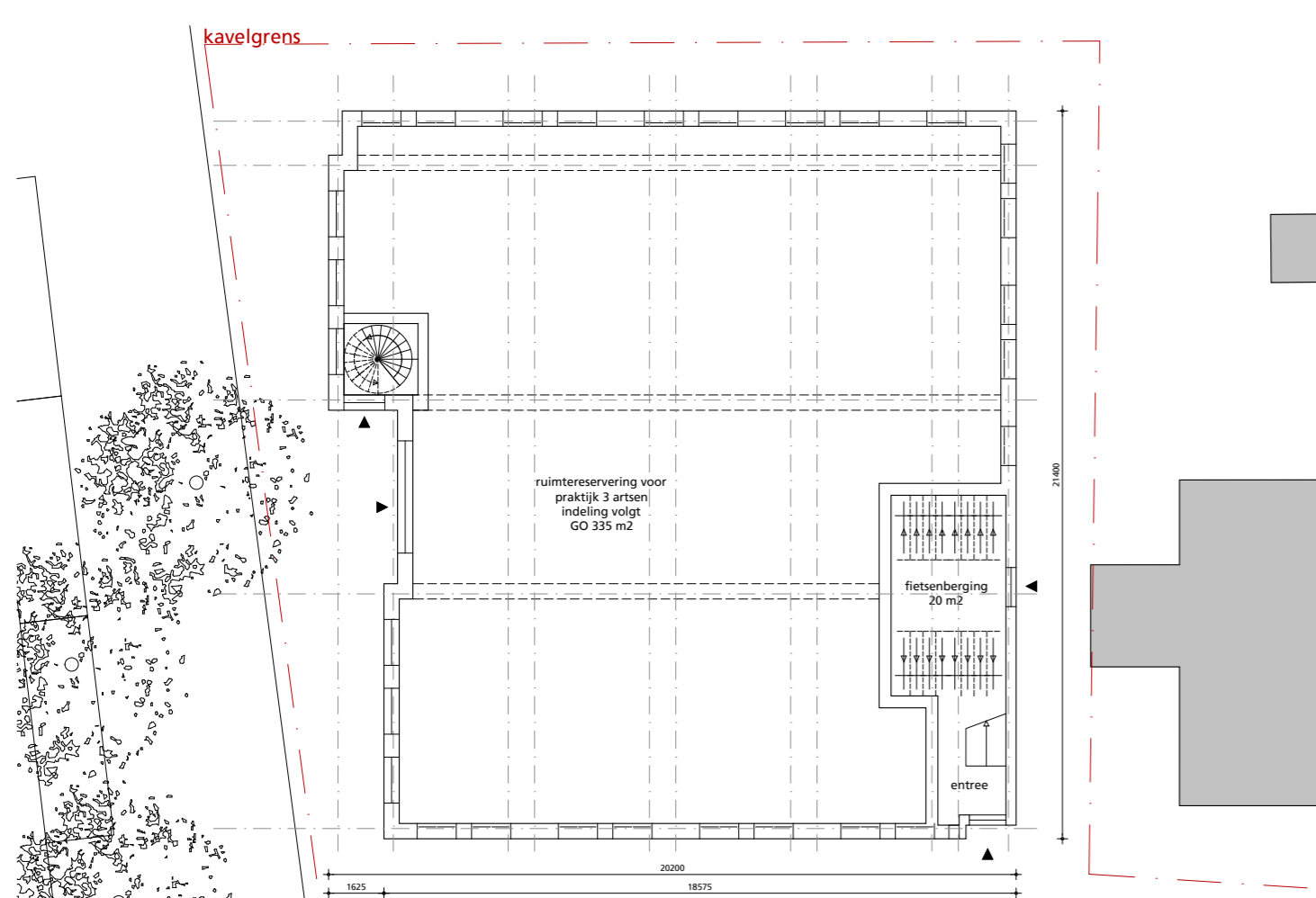


^ historische bebouwing aan de Keenenburgweg

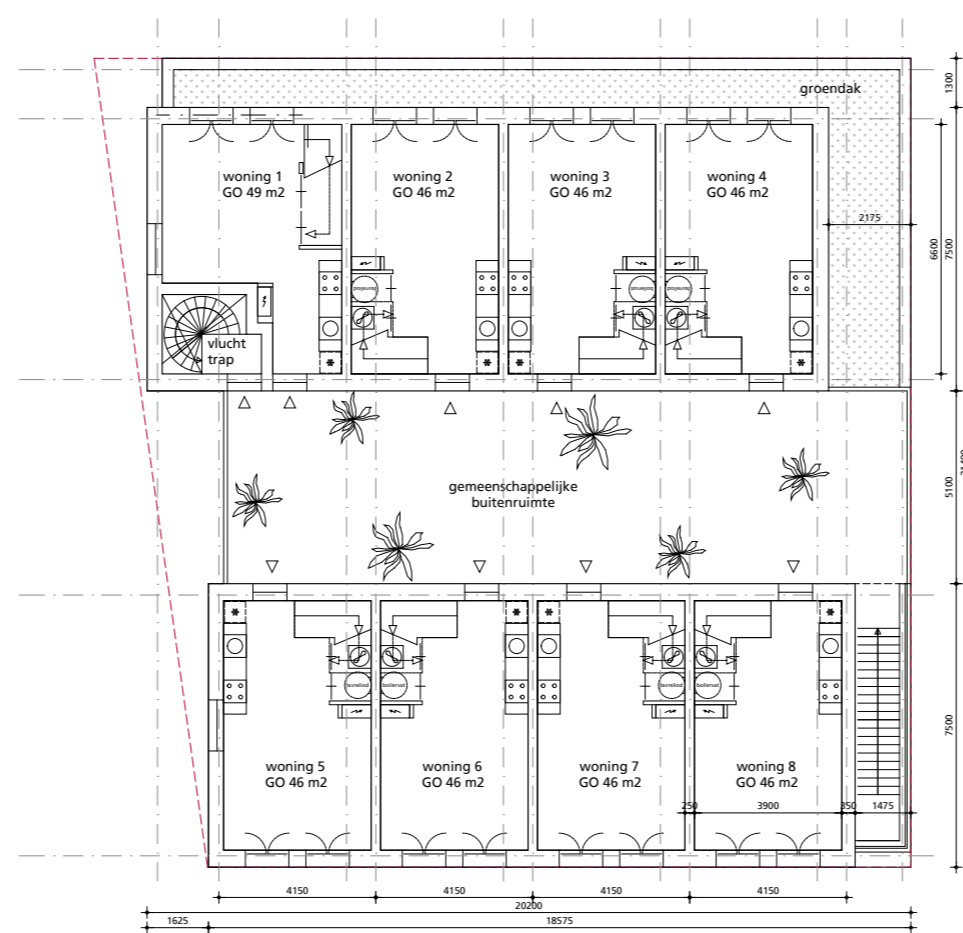
impressie >



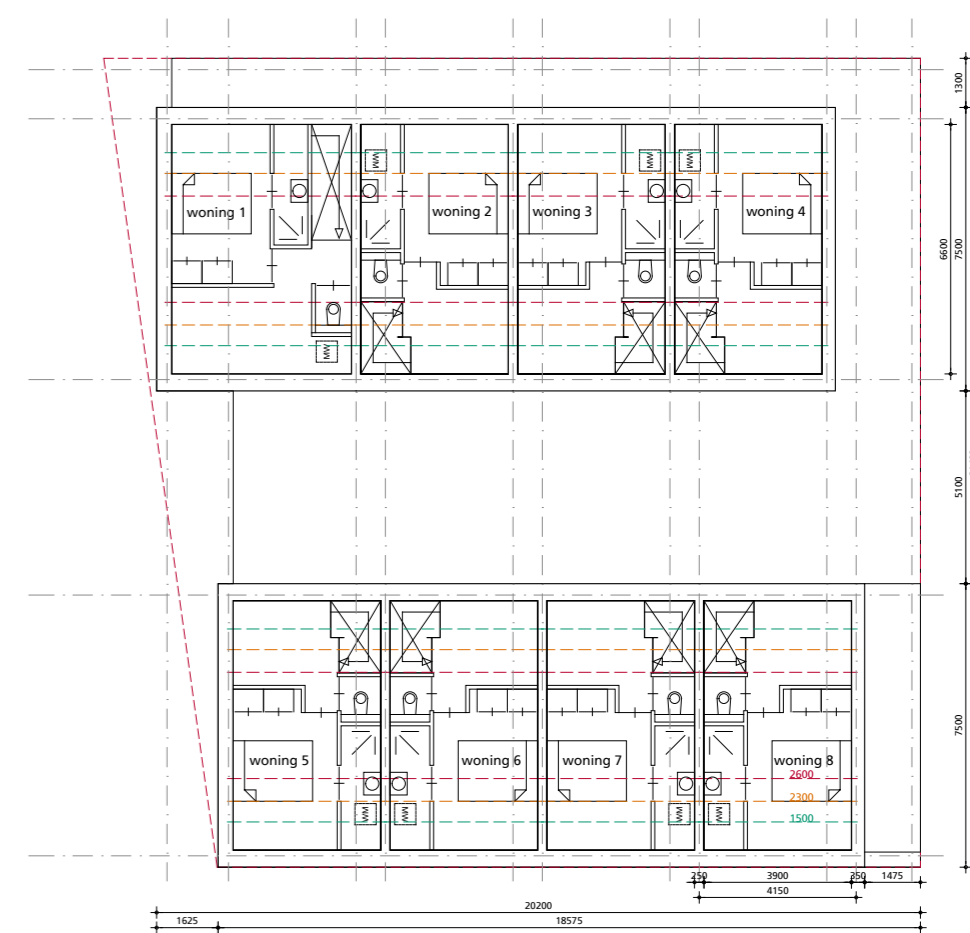
begane grond: huisartsenpraktijk



eerste verdieping: wonen



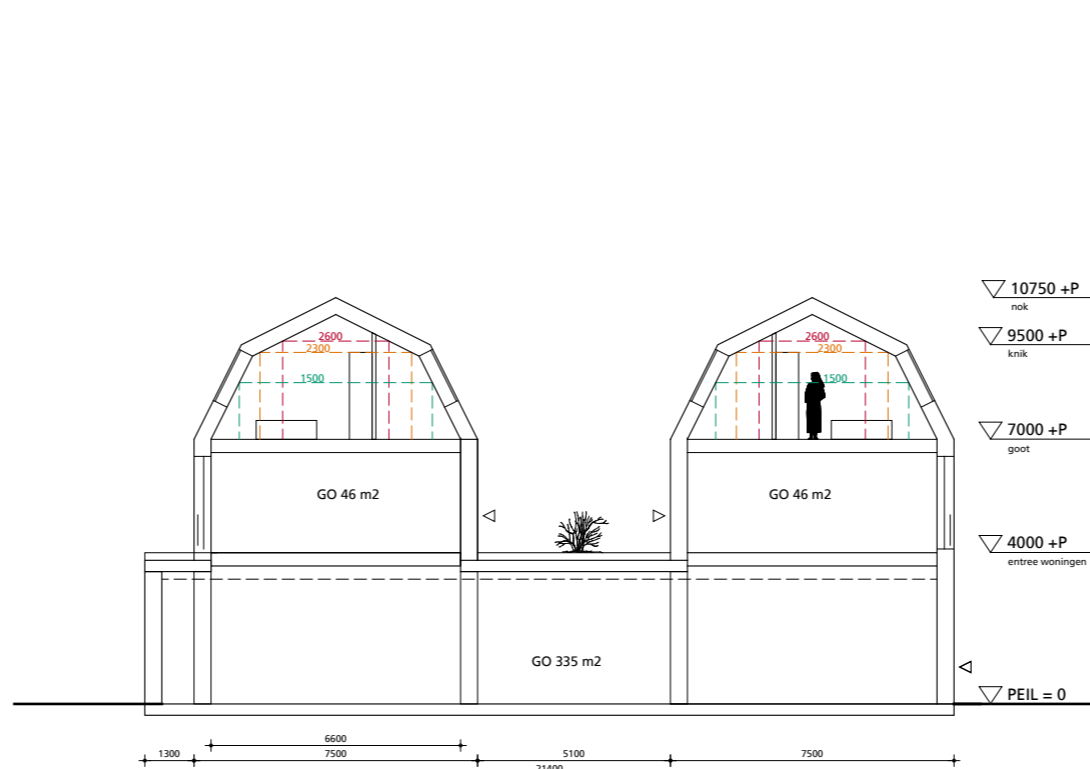
tweede verdieping: slapen onder de kap



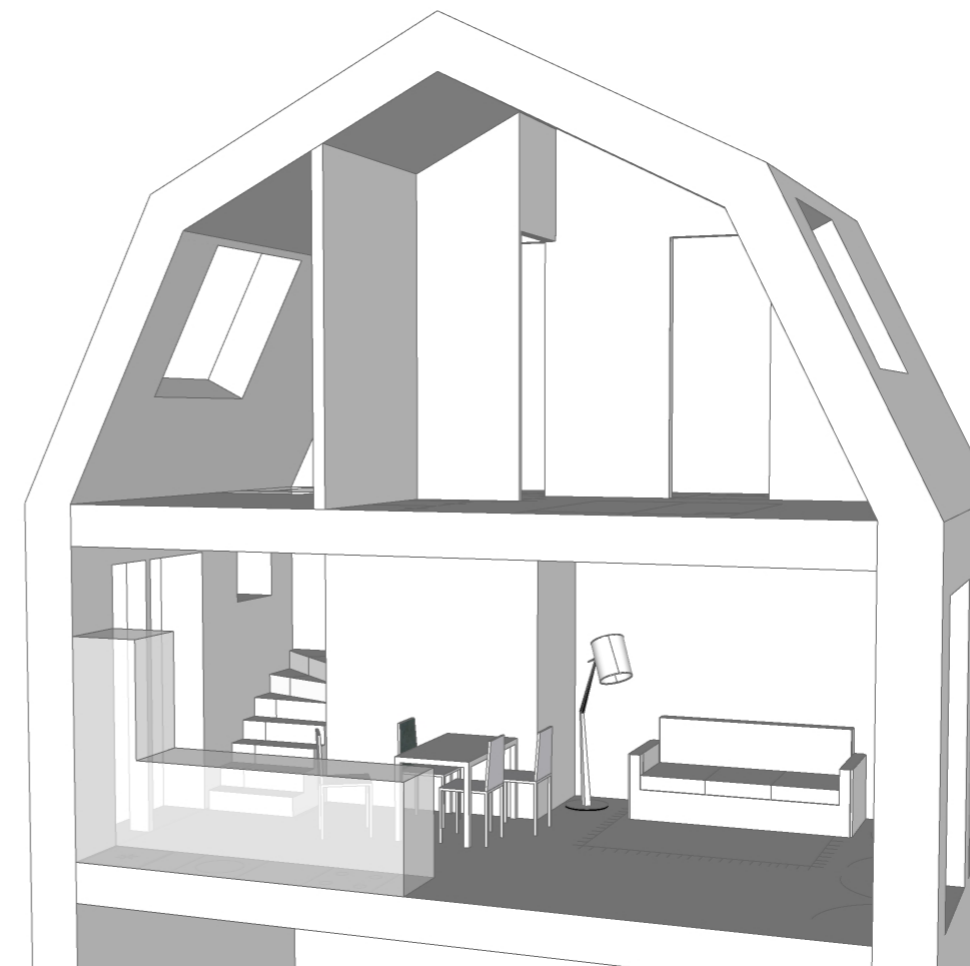
huisartsenpraktijk



doorsnede



de maisonettes



Huizen & Huisartsen

Keenenburgweg 55 Schipluiden

Het voorlopig ontwerp

hp architecten

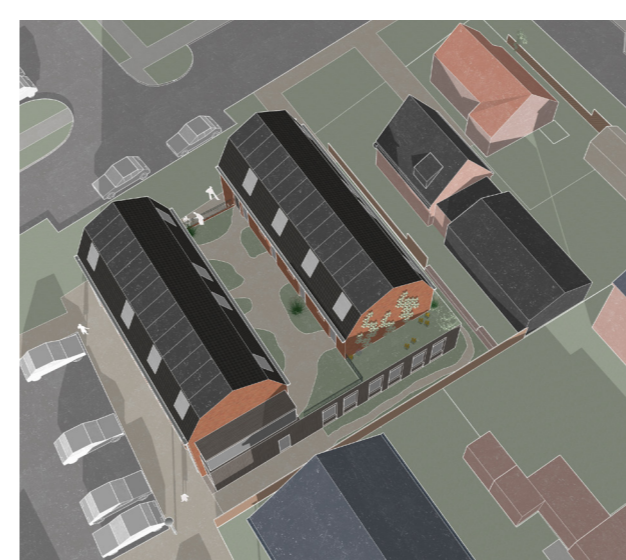


Huisartsenpraktijk op de begane grond en 8 kleine maisonnettes op de verdieping

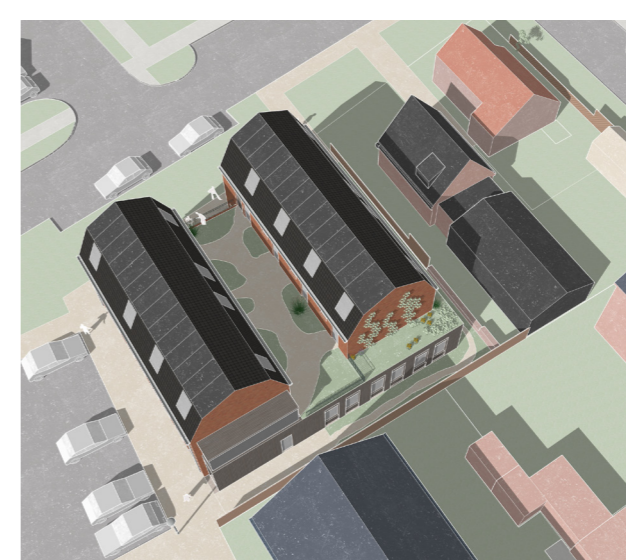


Huisartsenpraktijk op de begane grond en 6 kleine maisonnettes op de verdieping

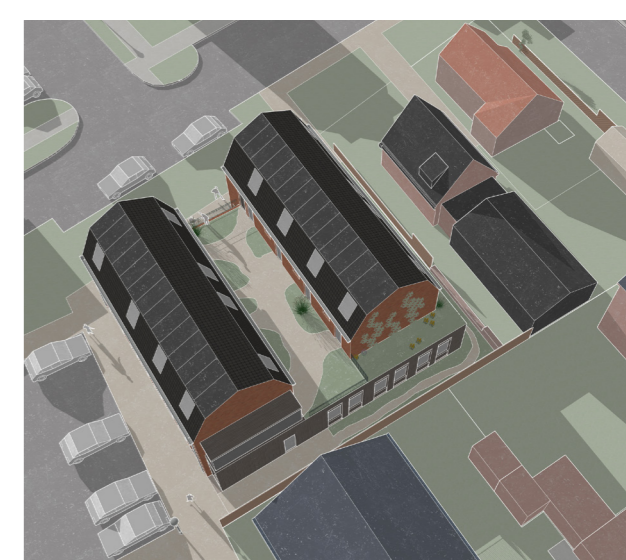
zonnestudie >



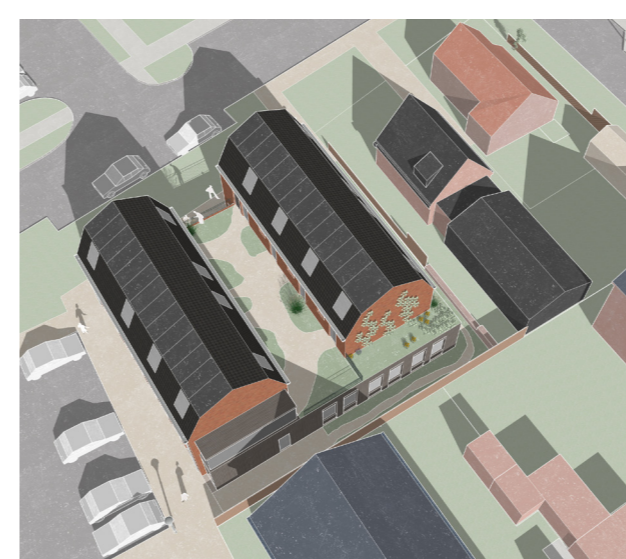
21 maart / 21 september 9.00u (UTC +2.00)



21 maart / 21 september 12.00u (UTC +2.00)



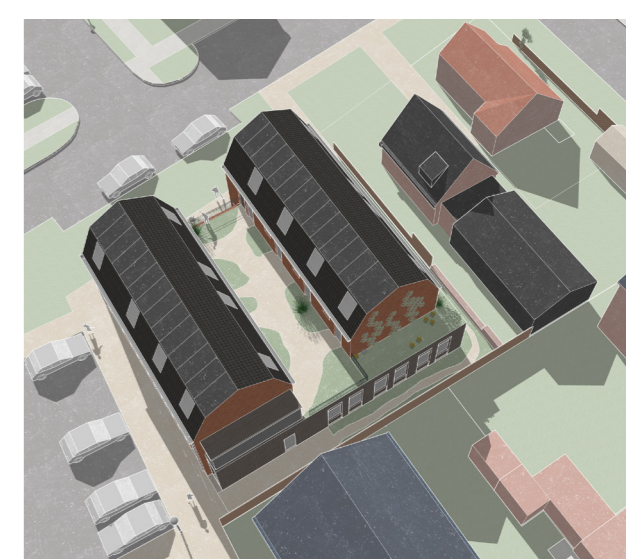
21 maart / 21 september 18.00u (UTC +2.00)



21 juni 9.00u (UTC +2.00)



21 juni 12.00u (UTC +2.00)



21 juni 18.00u (UTC +2.00)



vogelvlucht



vanaf de Keenenburgweg



vanuit het Scholeksterhof



hoek Keenenburgweg - Anna Cabeljauwlaan



baksteenarchitectuur van hp architecten



vanuit het zuiden