

1 De uitnodigende entree van de Keenenburgweg!

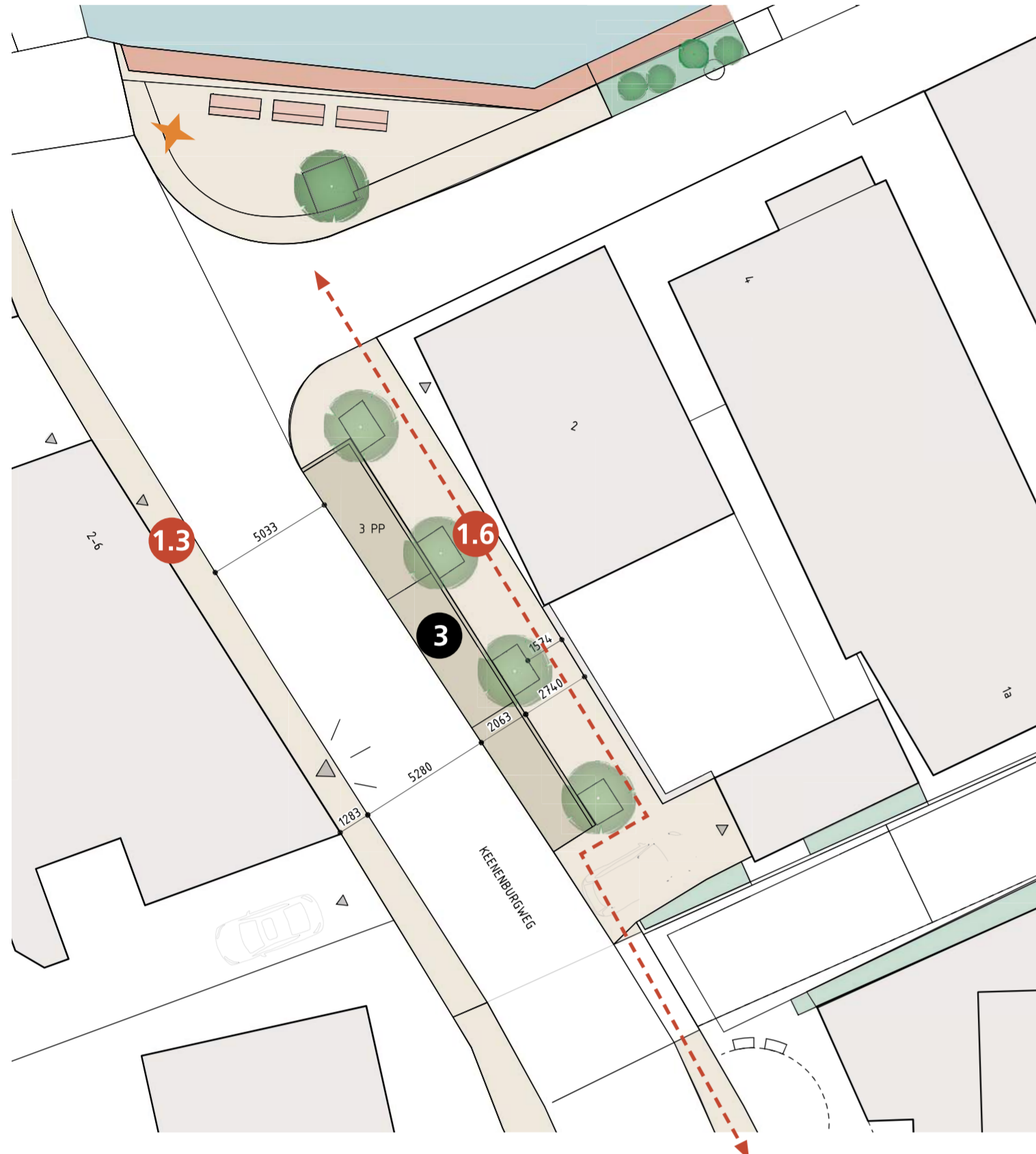
De uitnodigende entree naar het centrum...

Welke variant spreekt u het meeste aan? En welke het minst?



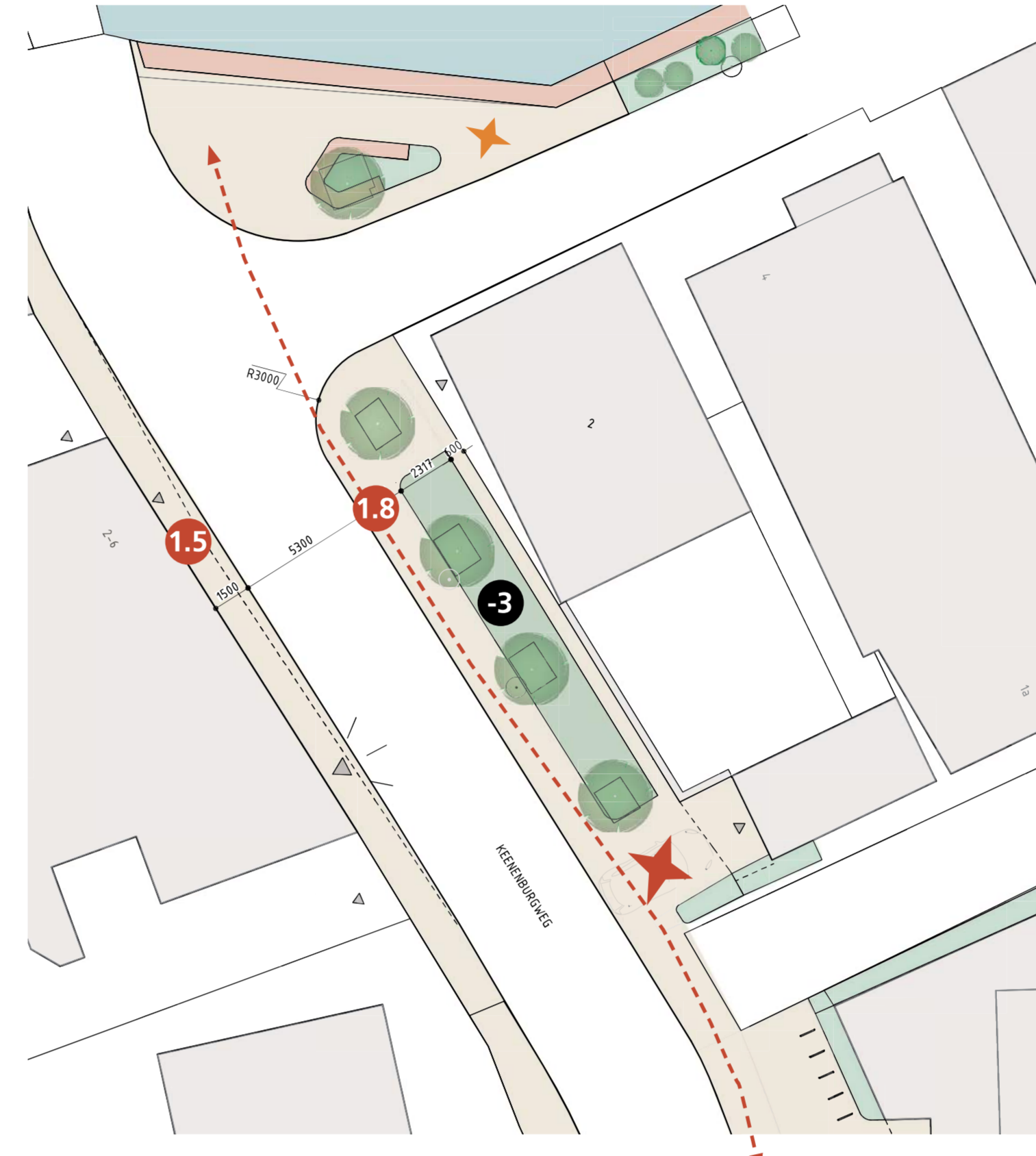
0 bestaande situatie

- smalle stoep (1.3m)
- 3 parkeerplekken
- beperkt zicht op water en straat
- behoud bestaande bomen



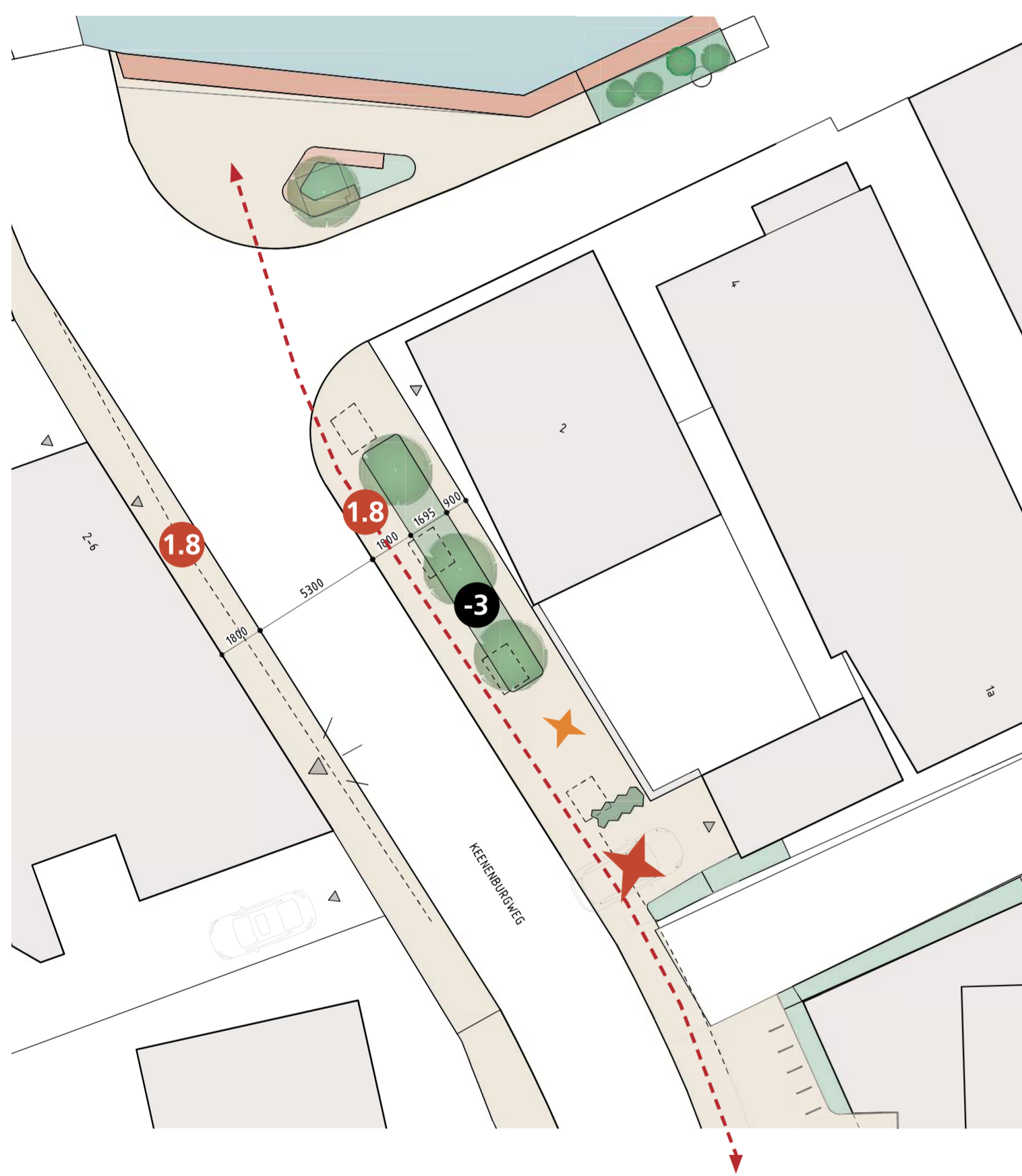
1 variant 1

- bredere stoep (1.5 + 1.8m)
- optimaal zicht
- geen parkeerplaatsen (-3 parkeren t.o.v. bestaand)
- groot groenvak



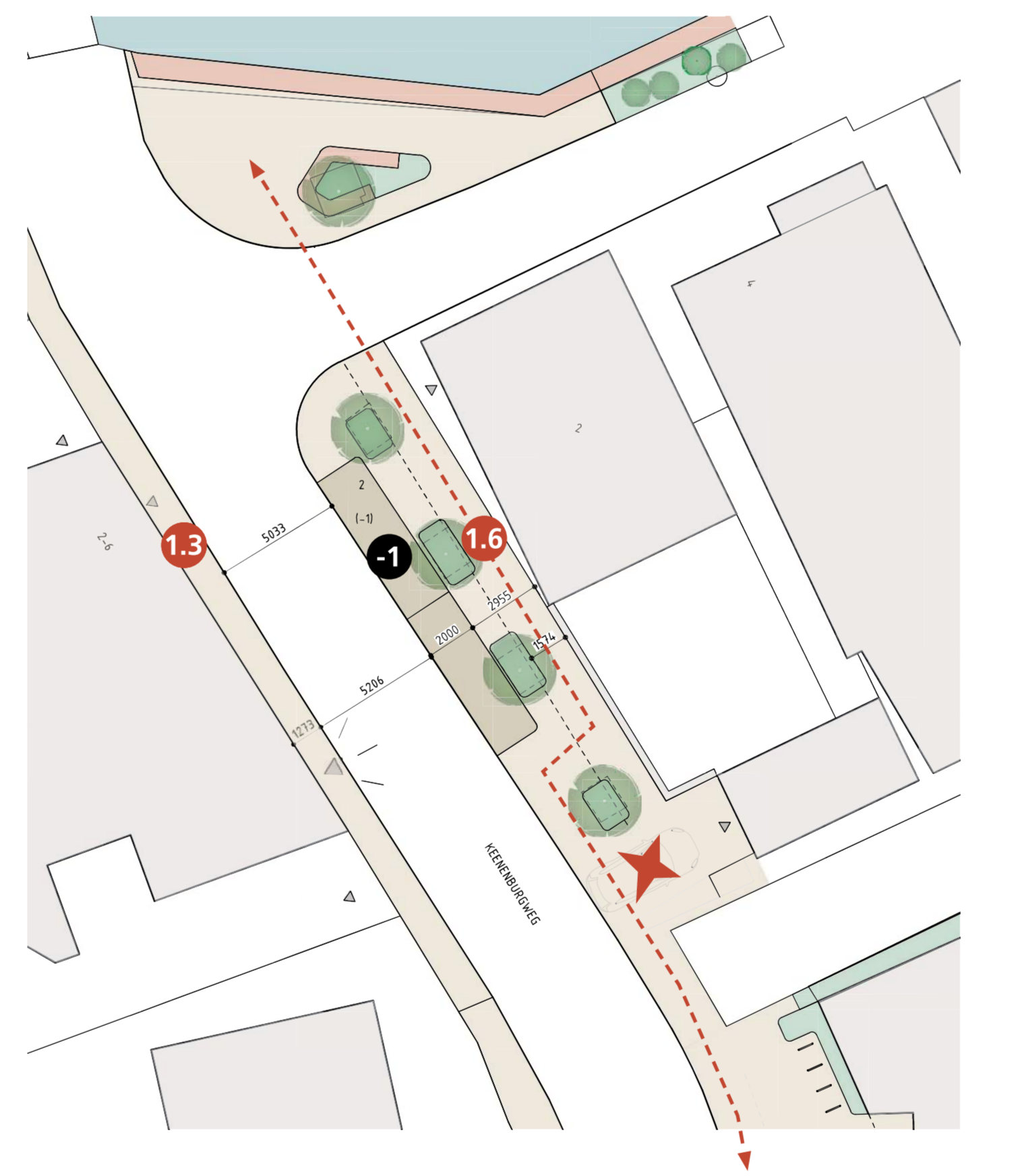
2 variant 2

- bredere stoep (1.5 + 1.8m)
- optimaal zicht
- geen parkeerplaatsen (-3 parkeren t.o.v. bestaand)
- groot groenvak



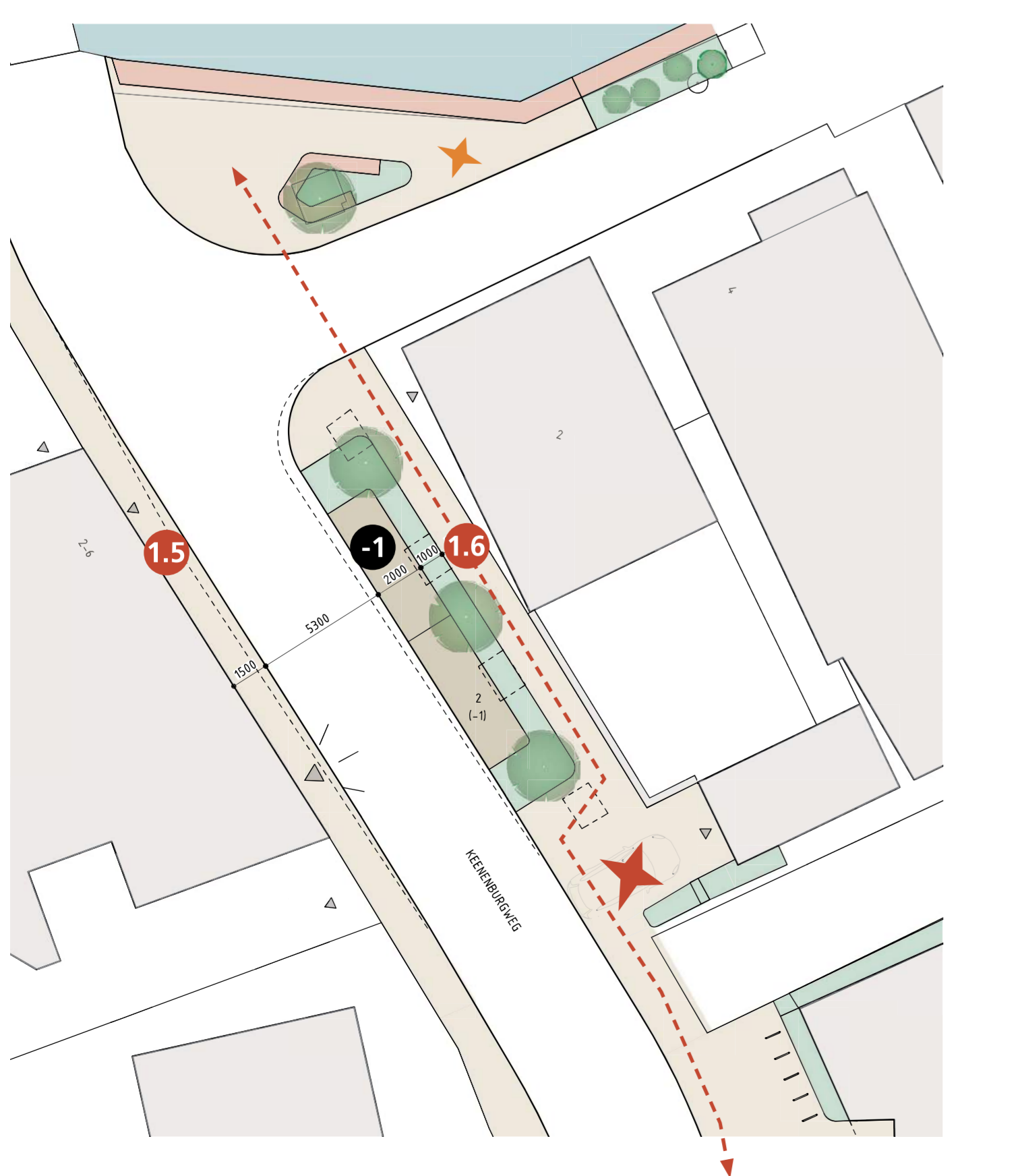
3 variant 3

- behoud bestaande profiel
- smalle stoep
- route iets verbeterd
- 2 parkeerplaatsen (-1 parkeren t.o.v. bestaand)



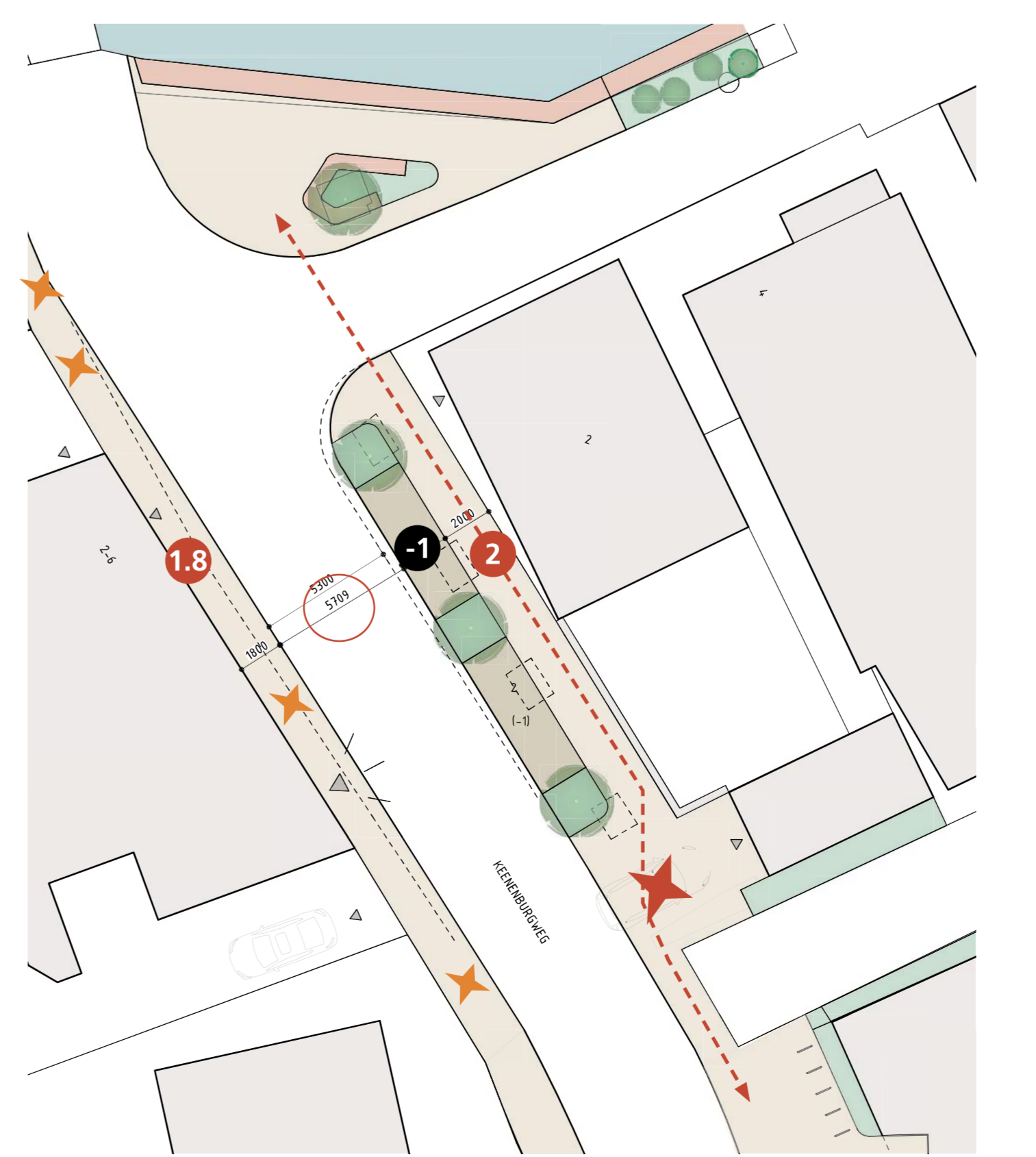
4 variant 4

- stoep west iets breder (1.5m)
- beperkt zicht
- 2 parkeerplaatsen (-1 parkeren t.o.v. bestaand)
- aanpassen bomen/groen



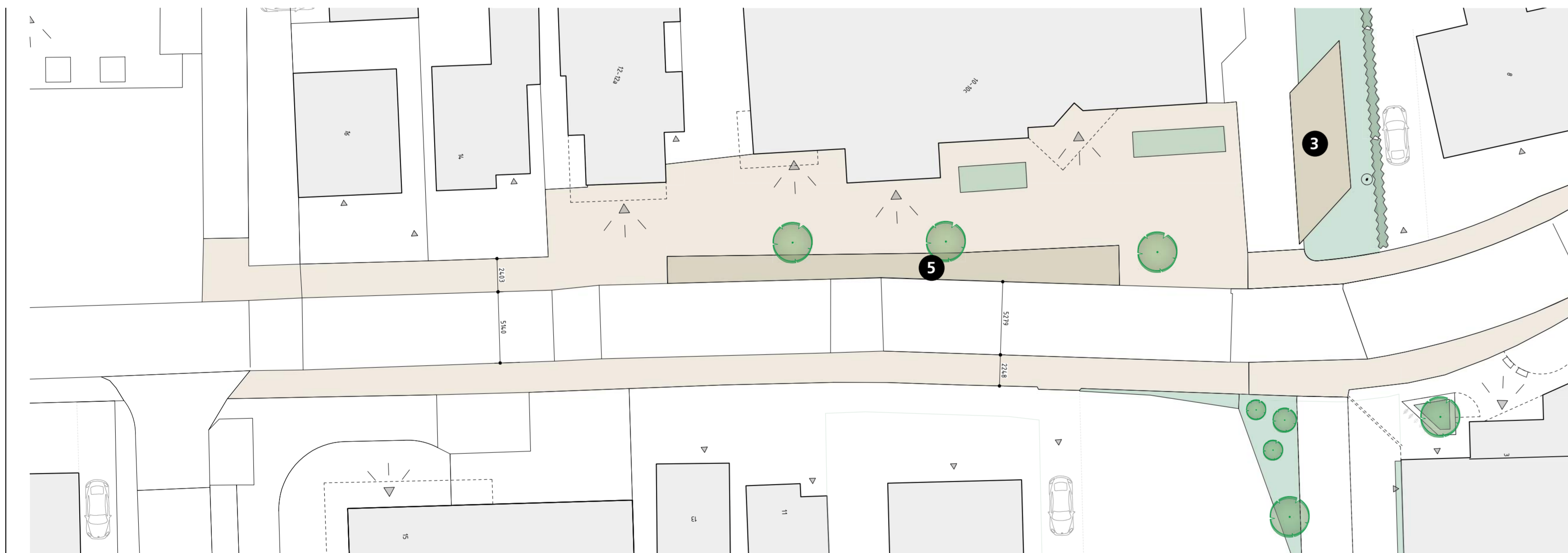
5 variant 5

- brede stoep (1.8 + 2m)
- brede weg (5,7)
- beperkt zicht
- 2 parkeerplaatsen (-1 parkeren t.o.v. bestaand)



1 de Dorpshoeve en winkels: groen en verblijven

Dorpshoeve en winkels zichtbaar!



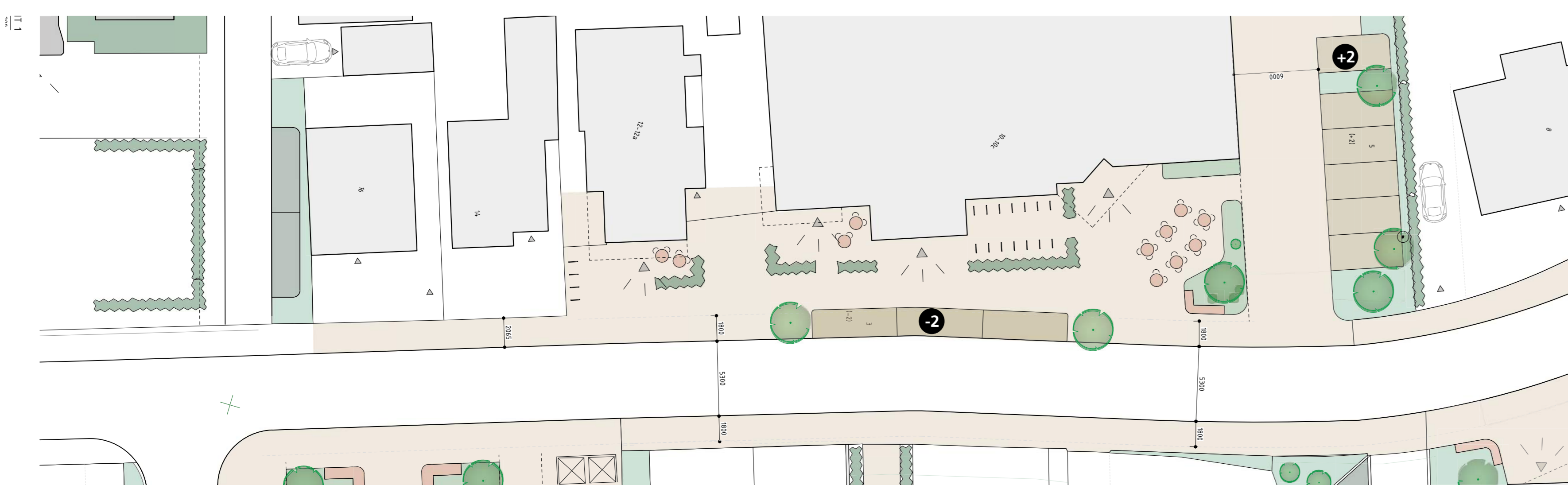
0 bestaande situatie

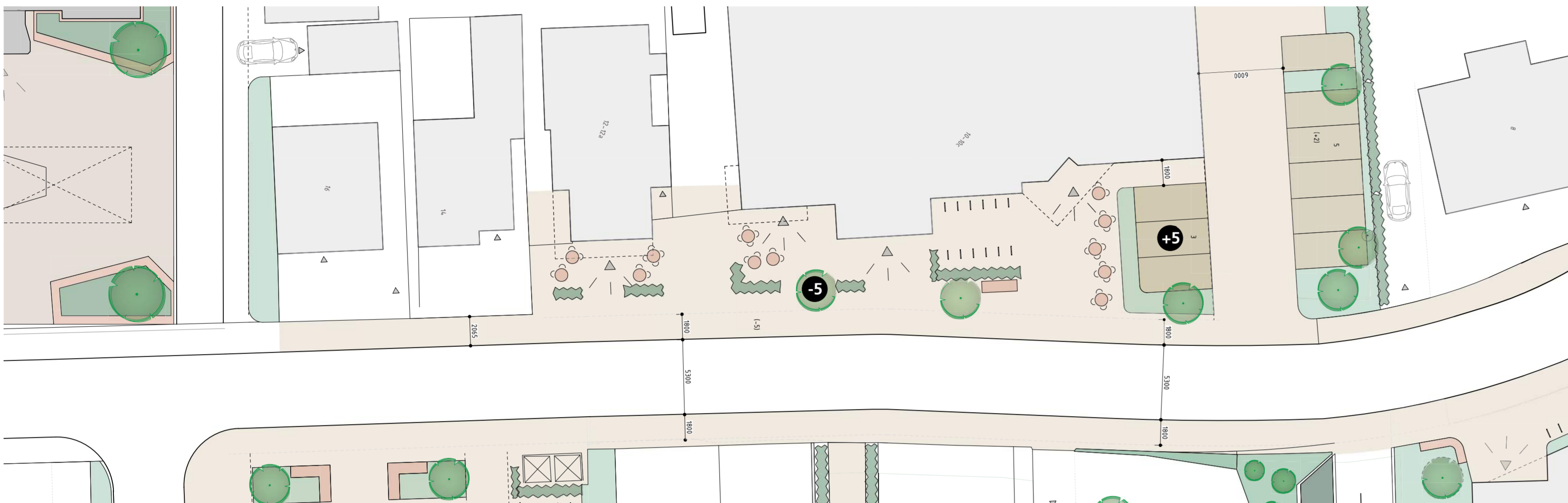
- 5 parkeervakken aan de straat
- nodigt niet uit tot verblijven
- winkels minder goed zichtbaar



1 variant 1: parkeren aan de straat

- entree dorps-hoeve staat centraal
- groen en terras!
- minder parkeren aan de straat (-2 parkeren t.o.v. bestaand)
- verbeterde looproute
- eventueel bomen verwijderen/verplaatsen





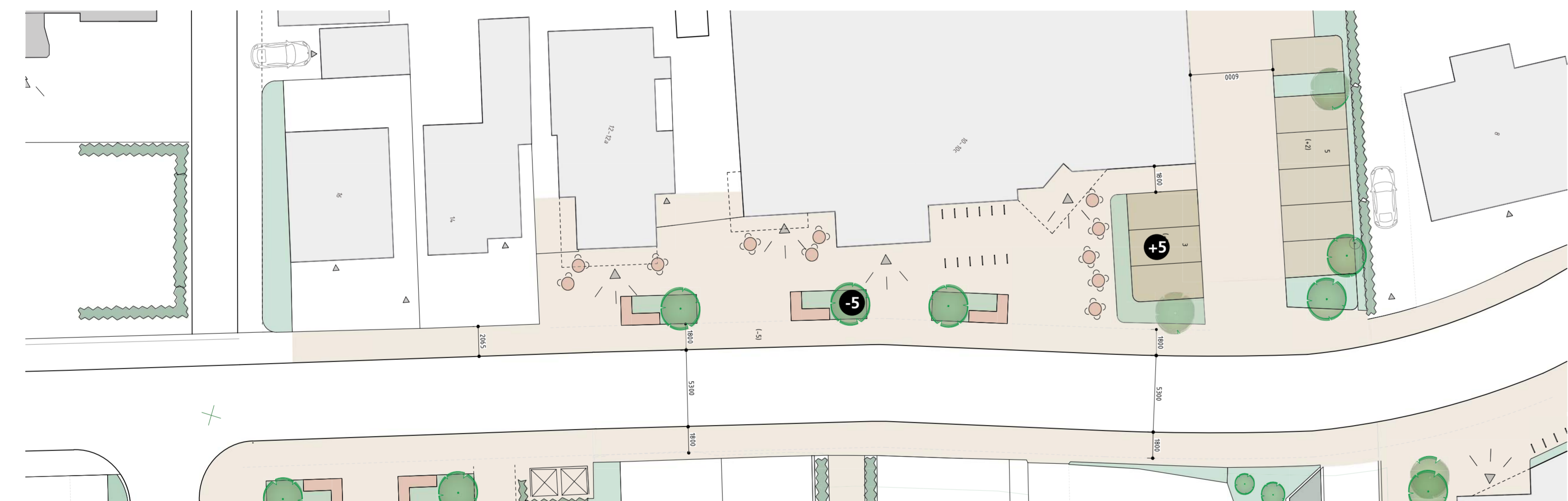
2 variant 2: parkeren in parkeercoffer

- entree dorpskroeg meer verscholen
- optimale route voor voetgangers
- optimaal zicht op winkels
- groene hagen



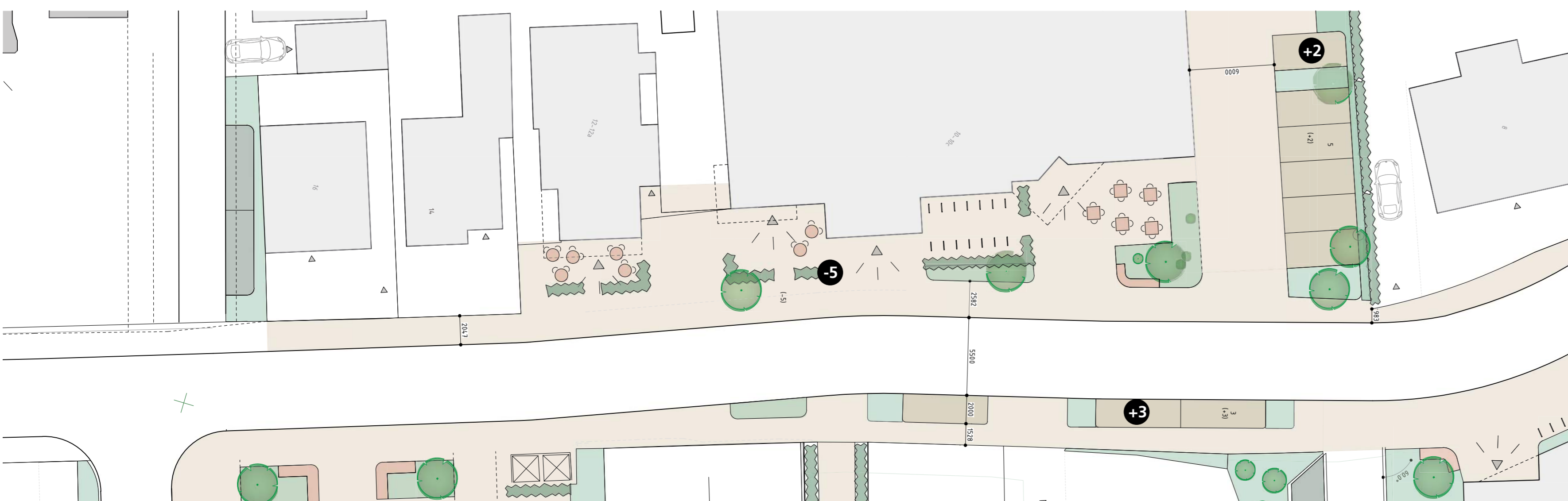
3 variant 3: parkeren in parkeercoffer

- entree dorpskroeg meer verscholen
- optimale route voor voetgangers
- optimaal zicht op winkels
- groene vakken met bomen



4 variant 4: parkeren aan de overzijde

- entree dorpskroeg staat centraal
- groen en terras!
- parkeren aan de overzijde
- slinger in de weg
- optimale route voor voetgangers
- optimaal zicht op winkels en Dorpskroeg



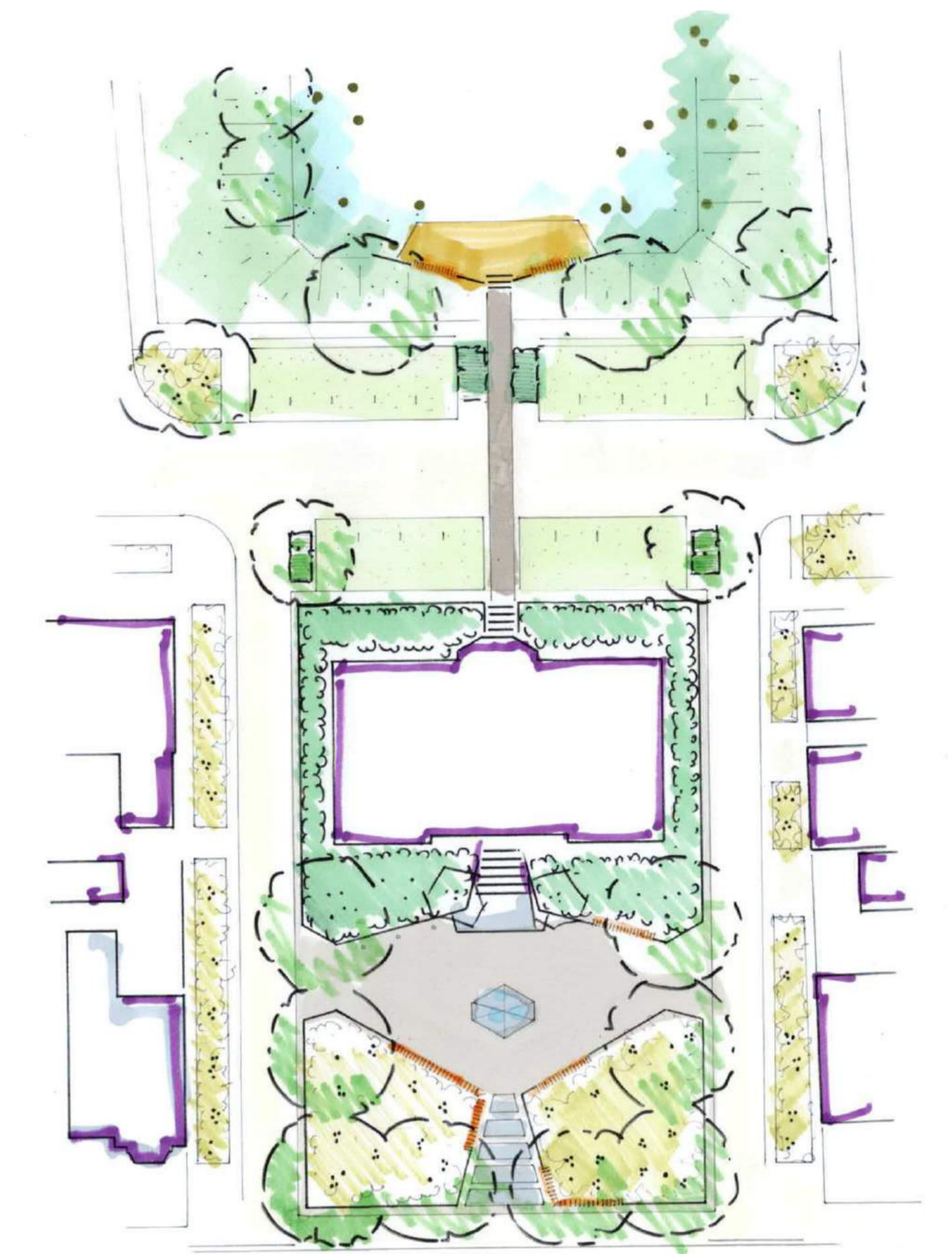
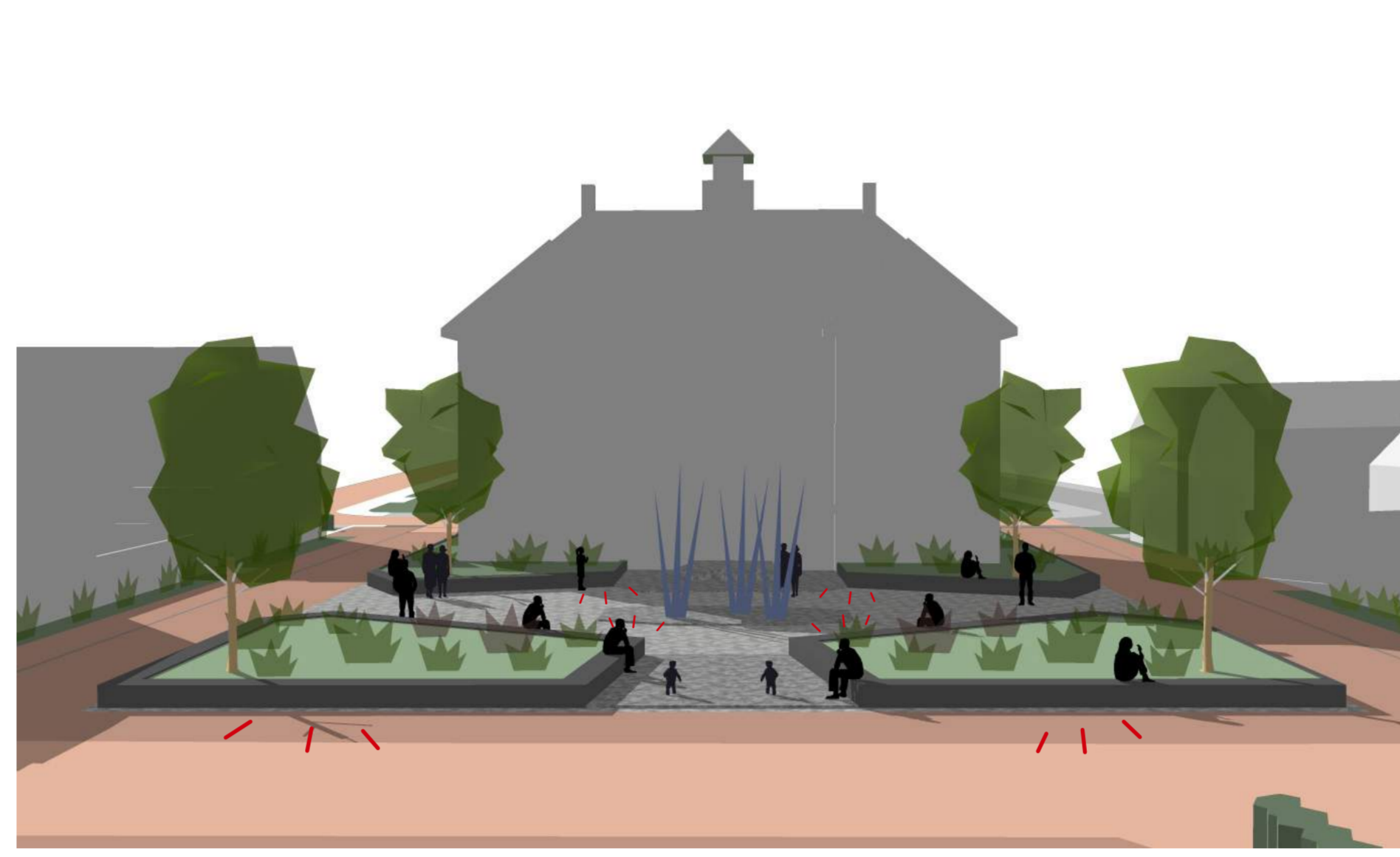
2 Een groene oase aan de Keenenburgweg!

1 variant 1: een plein voor iedereen!

- een openbaar plein met een centrale ruimte en waterelement
- onderscheid zich duidelijk van zijn omgeving



- zitplekken op het plein én aan de Keenenburgweg
- meer ruimte voor divers gebruik door het centrale plein

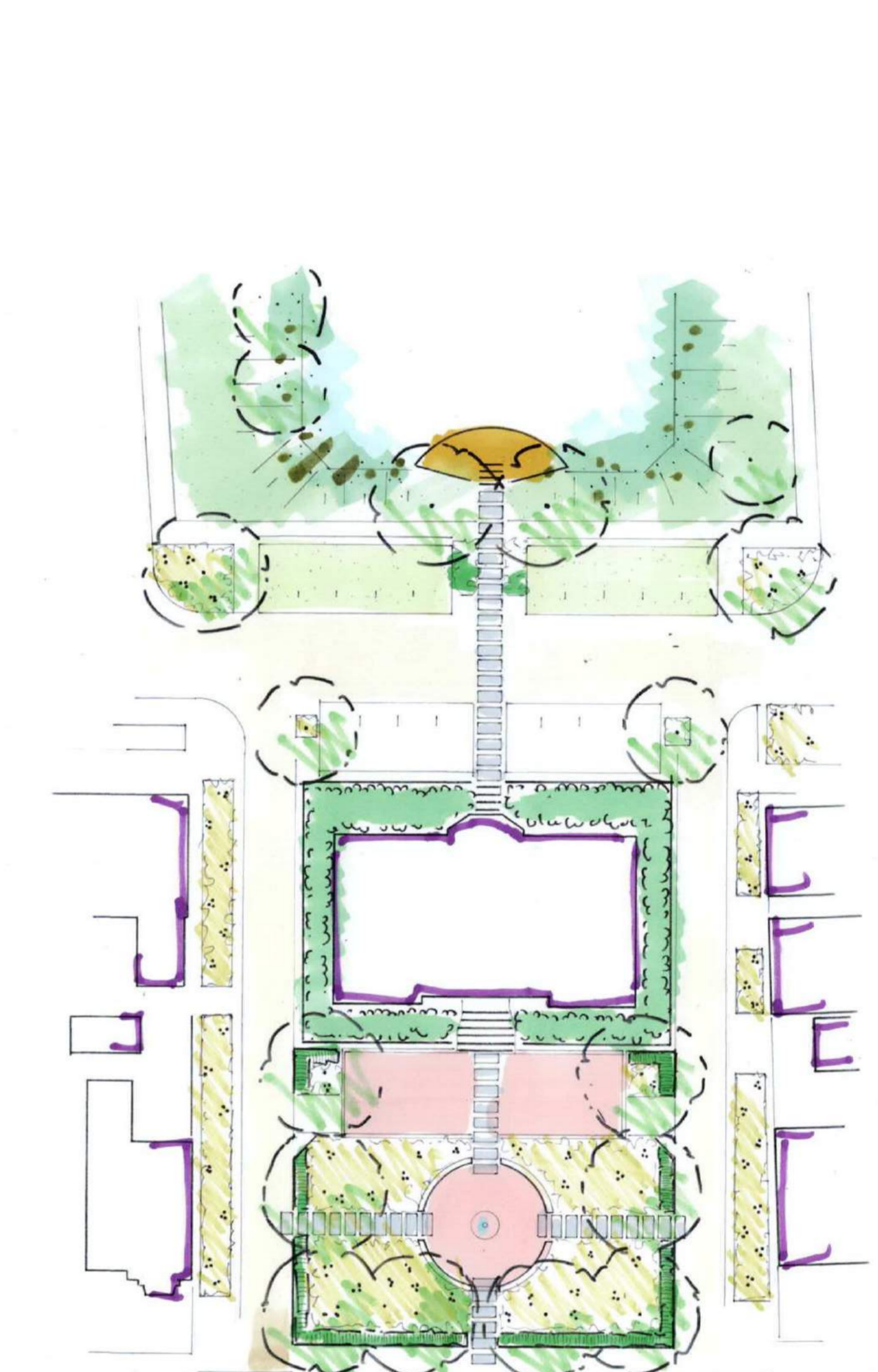


2a variant 2a: de groene tuin

- een besloten binnentuin
- indeling in 2 ruimten (ruimte voor monument en groene tuin)



- zitplekken op het plein én aan de Keenenburgweg
- statig ontwerp

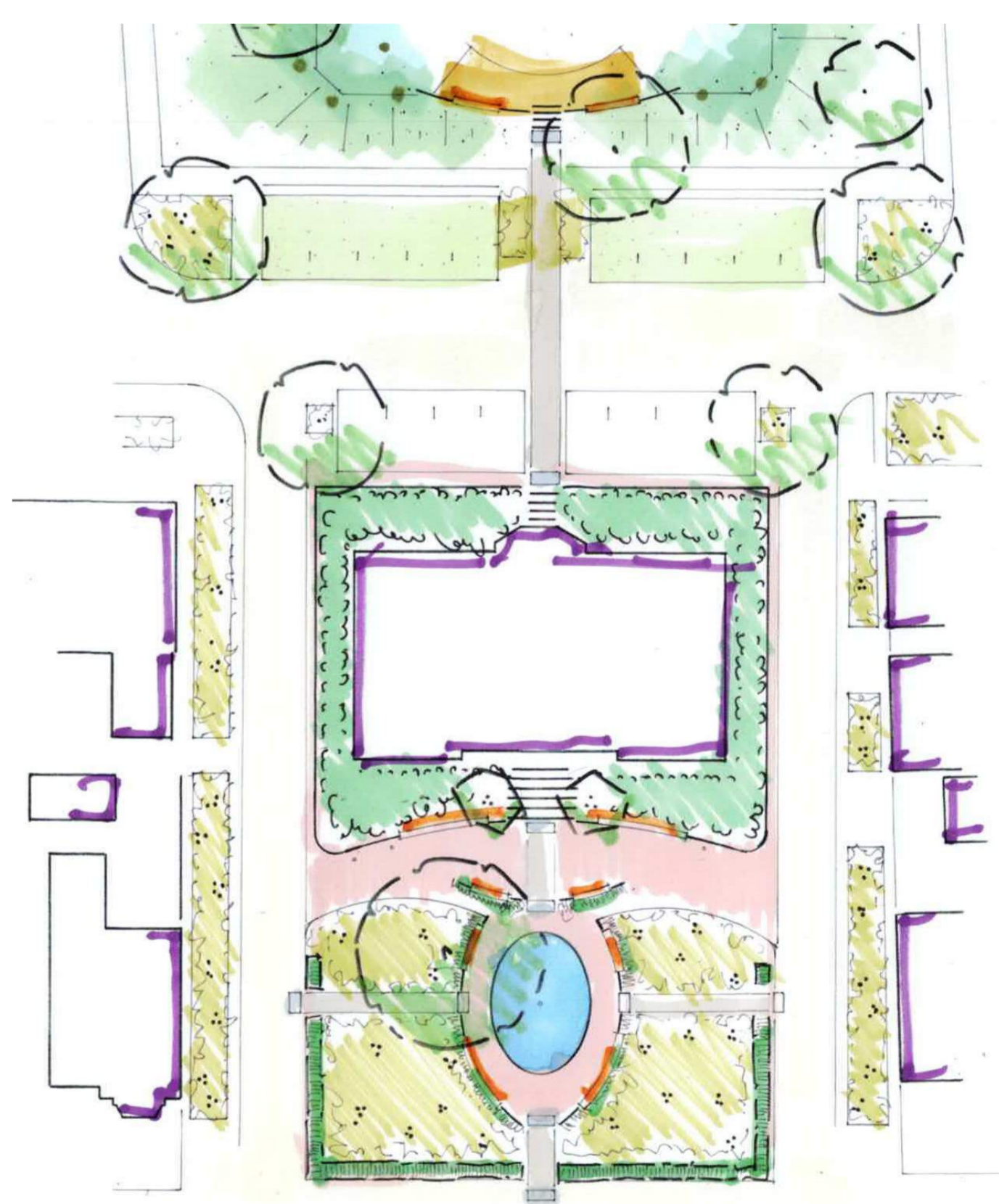
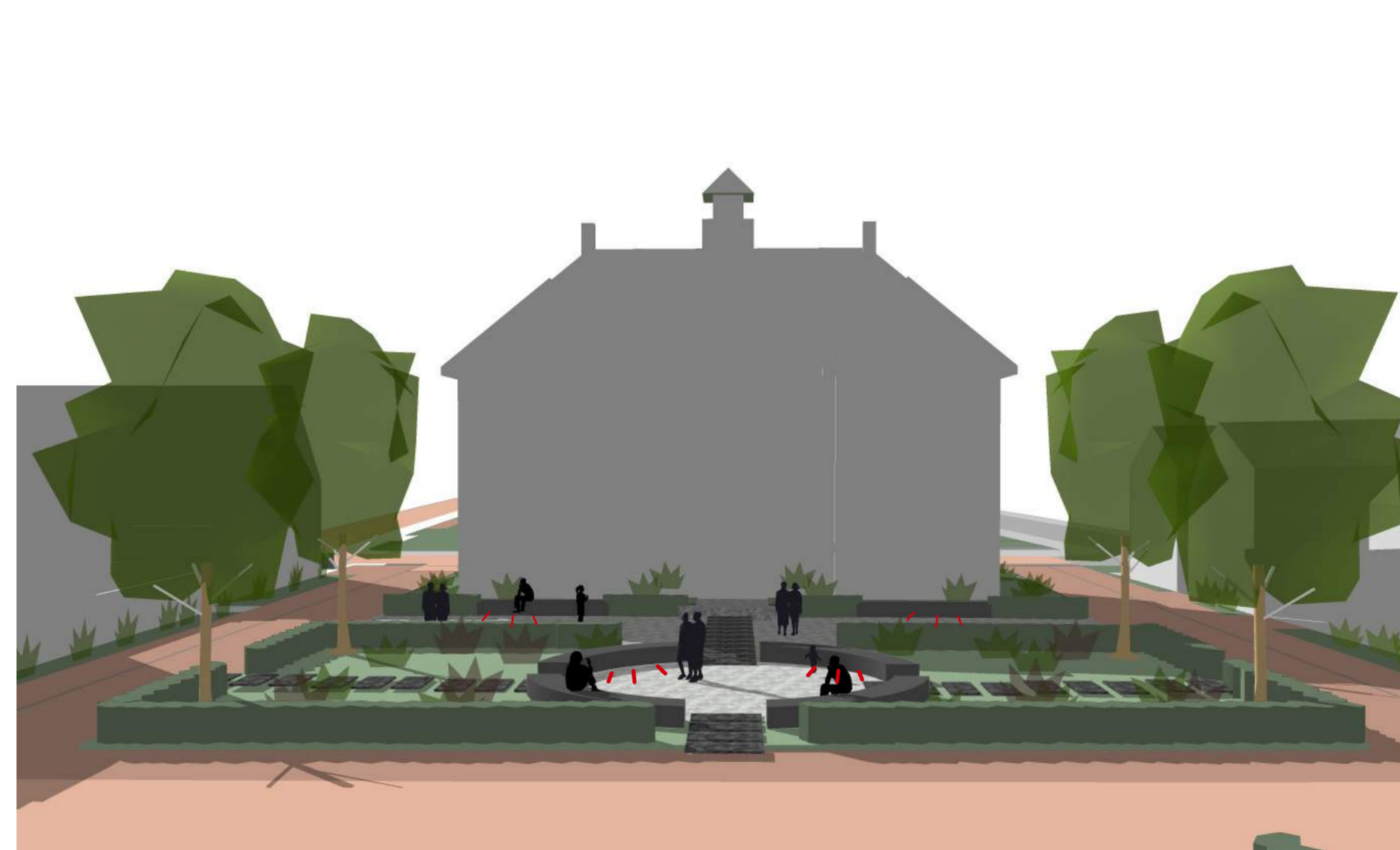


2b variant 2b: terug naar het verleden..

- een besloten binnentuin
- indeling in 2 ruimten (ruimte voor monument en groene tuin)



- intieme zitplekken op het plein (niet aan Keenenburgweg)
- valt iets minder op in het straatbeeld door de groene hagen



3 variant 3: romantisch genieten

- een beloten binnentuin
- 2 ruimten zijn met elkaar verbonden



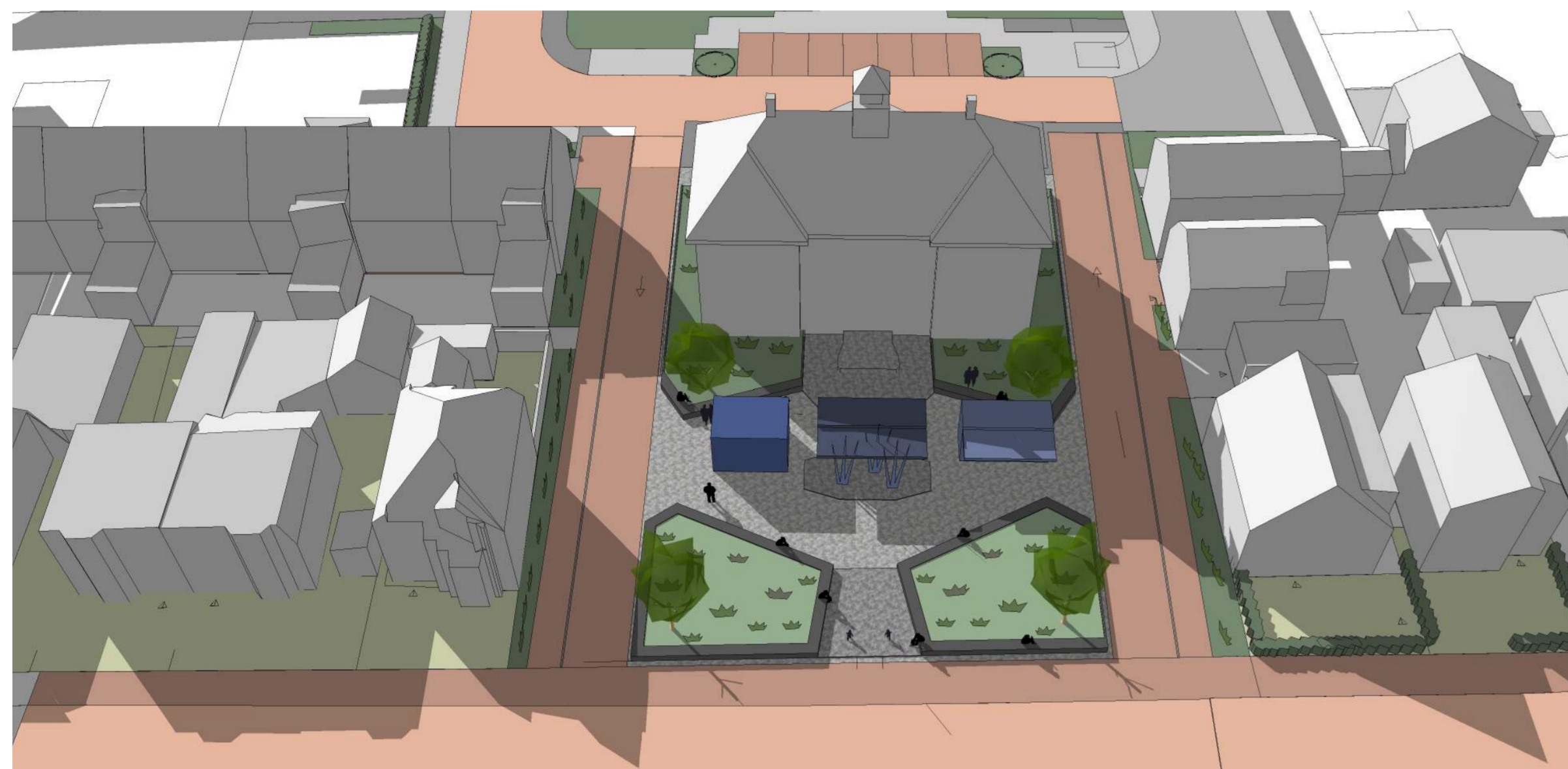
- intieme zitplekken op het plein (niet aan Keenenburgweg)
- valt iets minder op in het straatbeeld door de groene hagen



2 4 Lekker naar de weekmarkt!

1 variant 1: op het H.K. Pootplein

- ruime plek maar iets minder groen



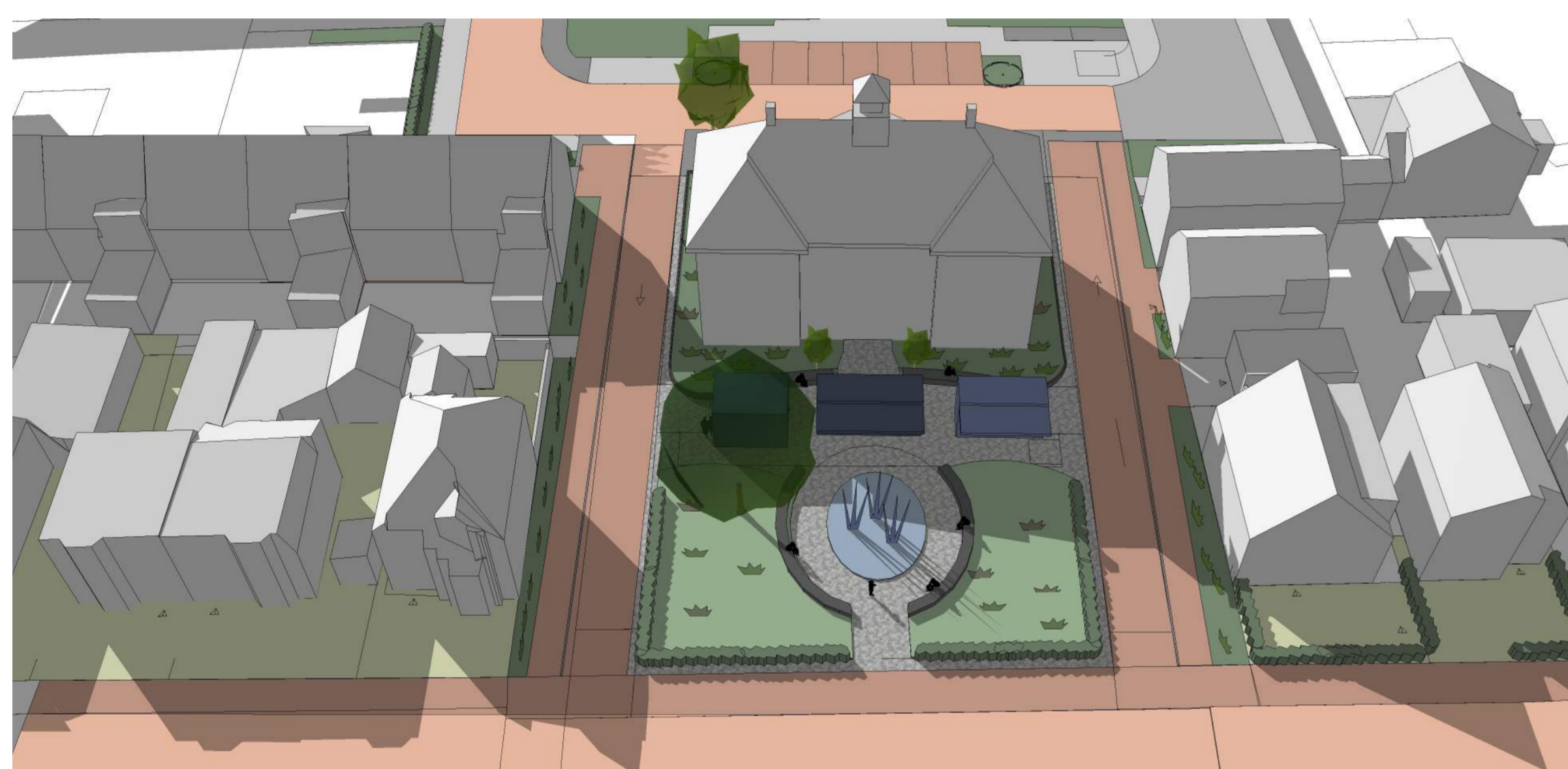
1a dinsdagmarkt



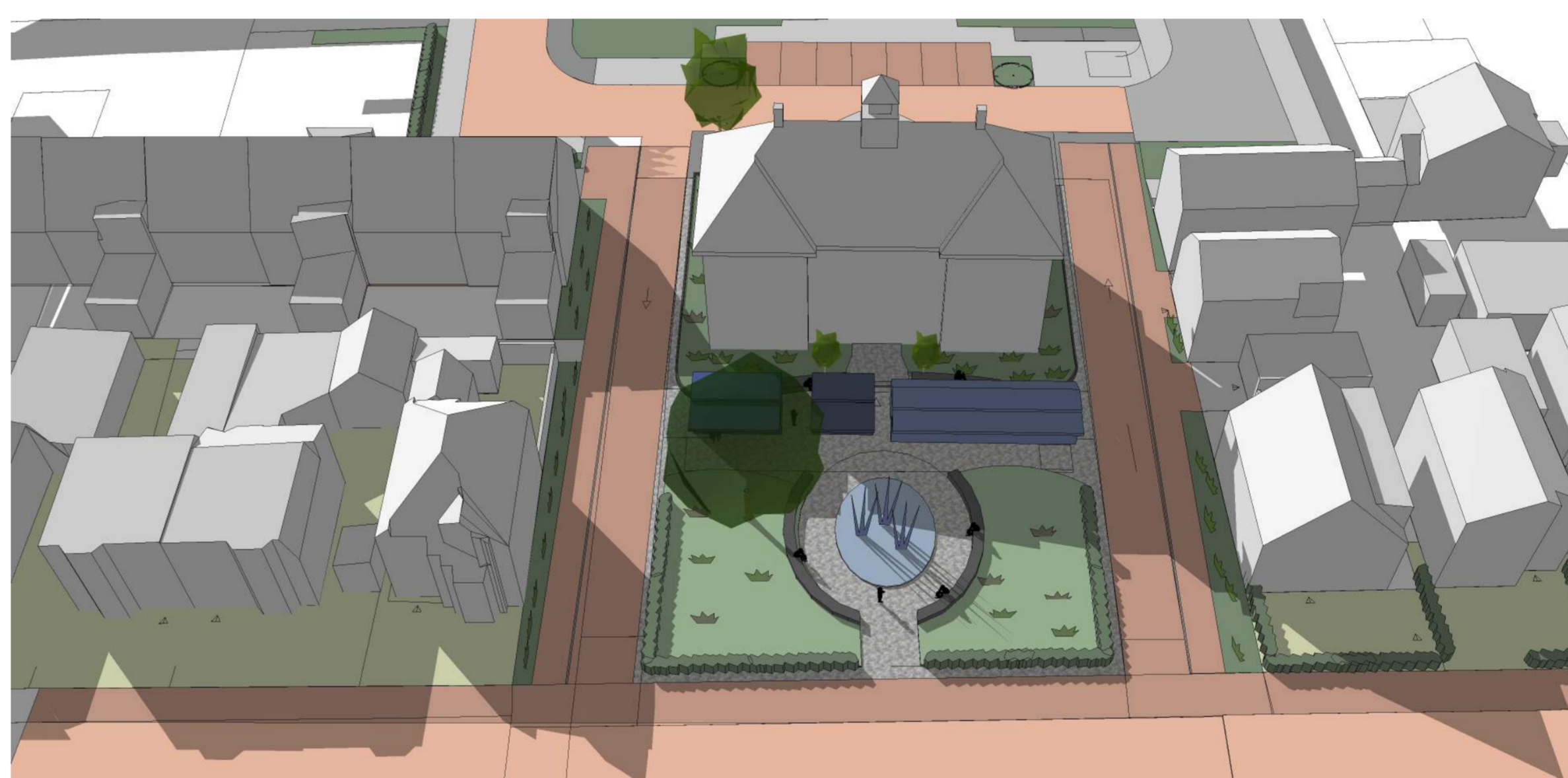
1b vrijdagmarkt

2 variant 2: op het H.K. Pootplein

- krappe plek maar meer groen



2a dinsdagmarkt



2b vrijdagmarkt

3 variant 3: aan de Kasteellaan

- eventueel met luifel naar gevel



3a luifel naar gevel parkeren behouden



3b luifel naar gevel, parkeerplaatsen (gedeeltelijk benutten)

4 variant 4: op het parkeerplein

- diverse mogelijkheden voor de opstelling van de markt



4a opstelling twee kanten



4b opstelling in lijn

