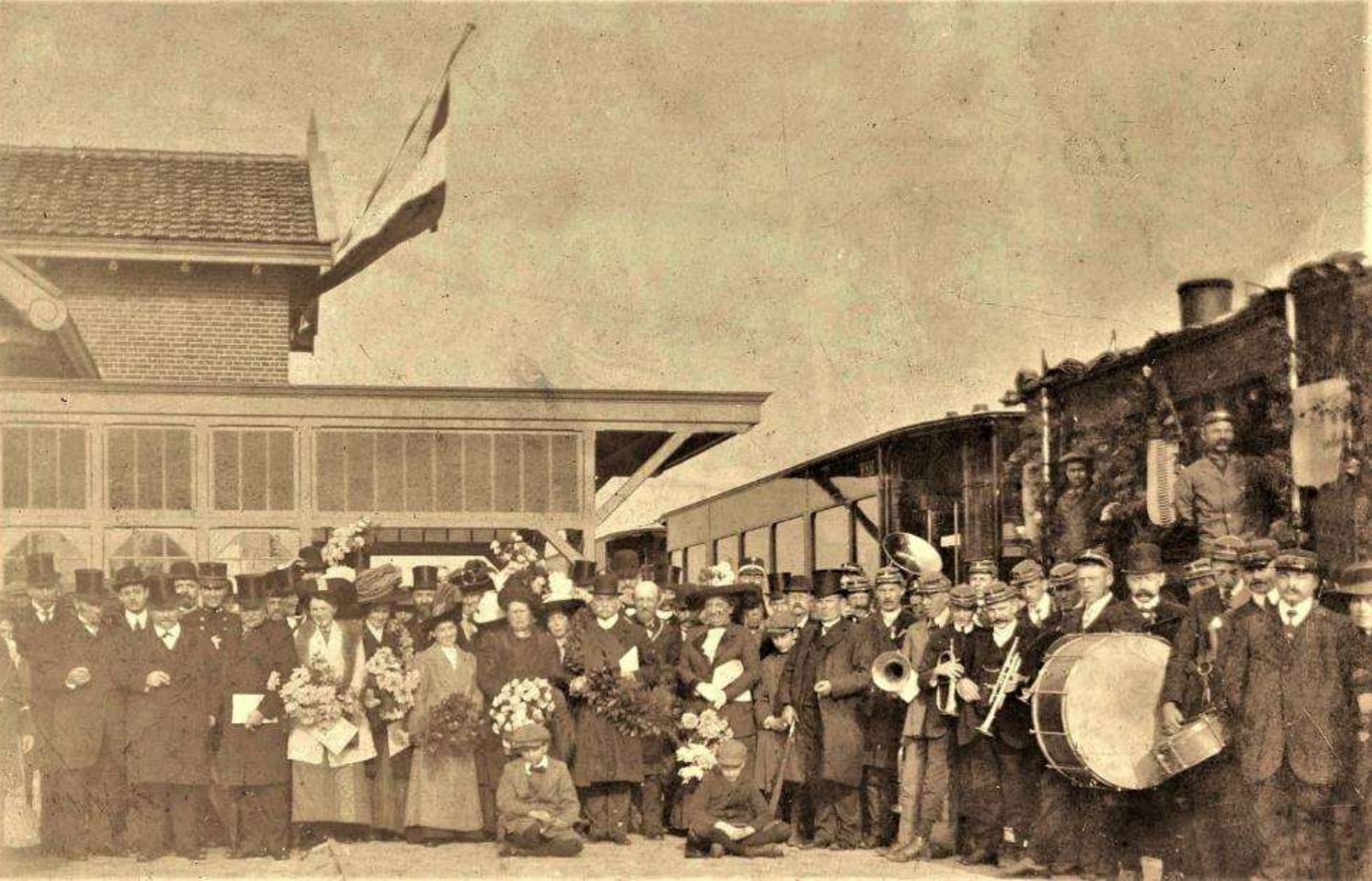


Historie Tramstation te Schipluiden, opening 1 oktober 1912





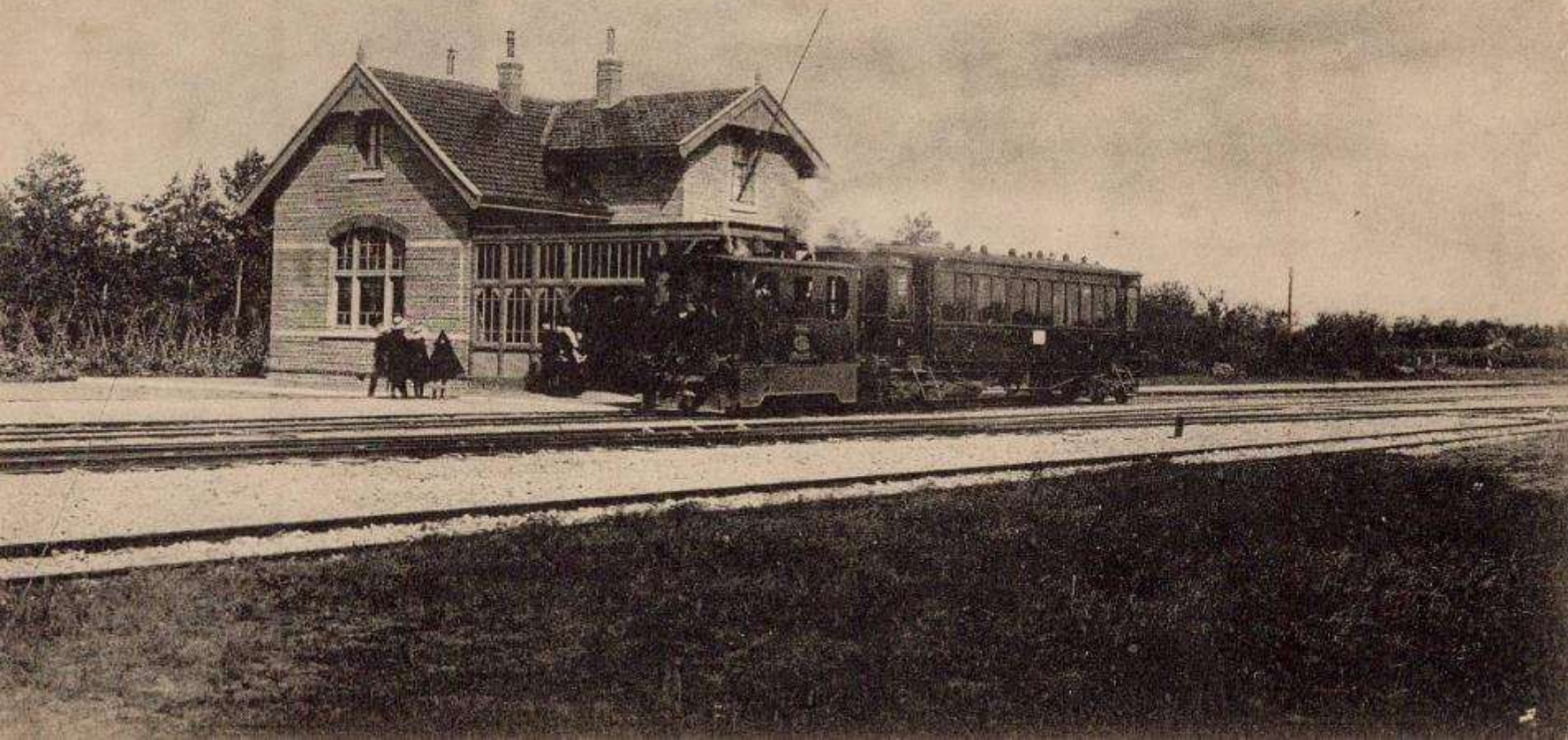
Ontmoetingspunt bij feesten



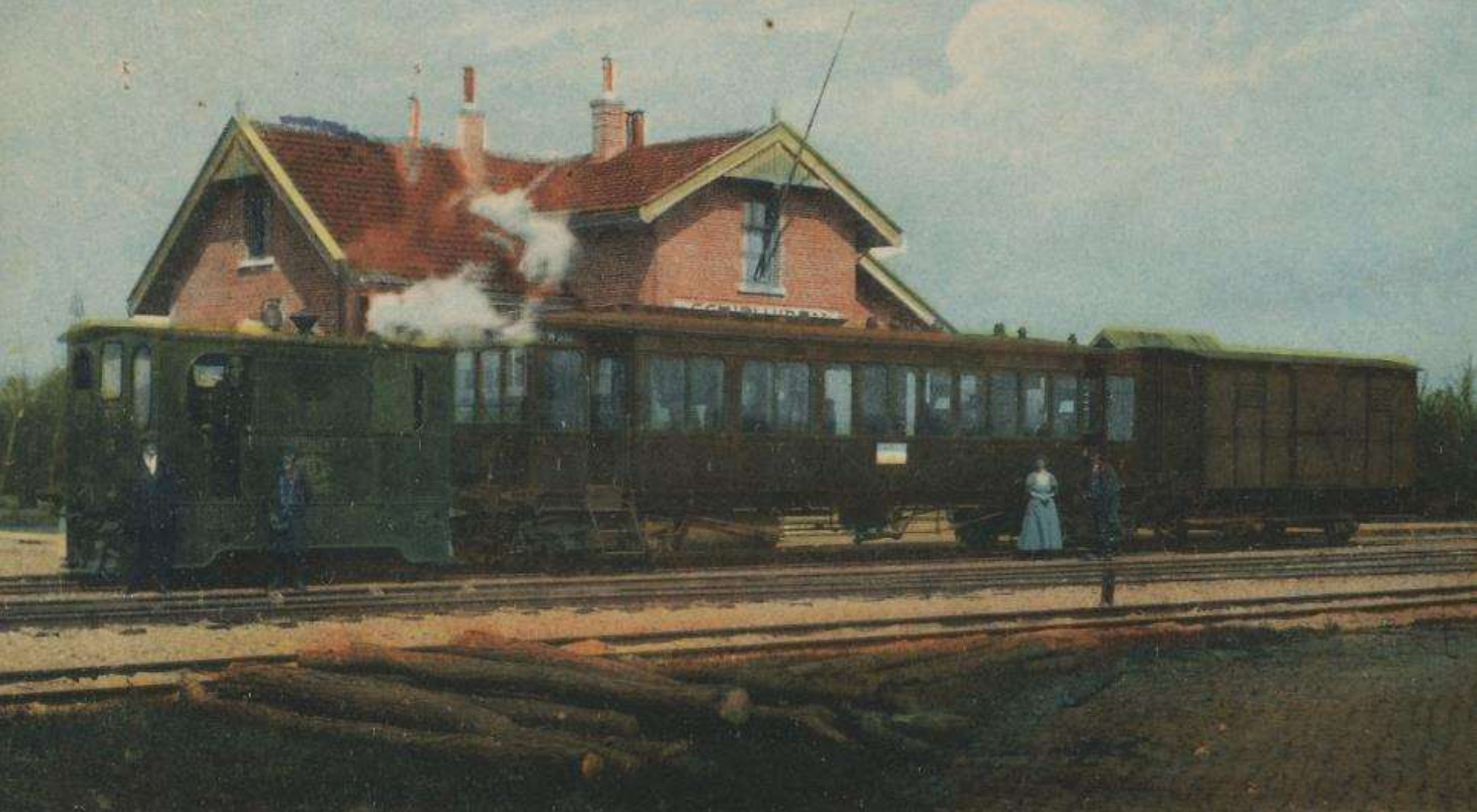




Schipluiden
Station



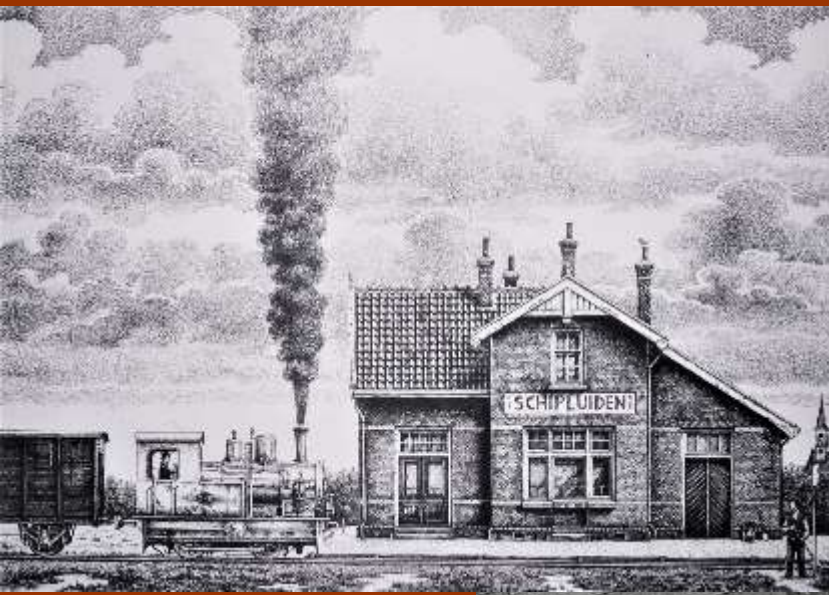
Station, Schipluiden



Personenvervoer eindigde in periode 1926-1928



Sloop luifel in jaren dertig, alleen nog goederenvervoer



Trambaan
Tramkade
Tramstation
Trambrug



Spooreplacement 1955



Laatste trein 1967



Jannie en Ary Eikelenboom op het 'station' te Schipluiden

Transportbedrijf Eikelenboom



Restauratie 1988



Museum Het Tramstation,
geopend op 28 april 1989



1912 WSM-lijn Delft-Maassluis v.v.

100 jaar WSM

SCHIPLUIDEN
„100 jaar WSM“

Museum Het Tramstation, Otto van Zevenderstraat 2
Expositie: 20-4-2012 t/m 6-10-2012
Open: wo, za en 1^e zondag van de maand
14.00-16.00 uur

MAASLAND
„De WSM in perspectief“

Museum De Schilpen, 's-Herenstraat 24
Expositie: 28-4-2012 t/m 15-9-2012
Open: zaterdag 11.00-17.00 uur
woensdag 14.00-17.00 uur
1^e zondag van de maand 14.00-17.00 uur

Tot nu toe 68 verschillende tentoonstellingen, tenminste 2.000 geregistreerde bezoekers per jaar



Streven: meer en grotere groepen ontvangen, w.o. 28 klassen in kader van Cultuurtraject.
Omgeving aantrekkelijker maken (perron, speeltuintje),
treinbeleving versterken







Kerkenpaden in Midden-Delfland Het Doelpad

Verburg is een klein dorpje in Midden-Delfland. Het dorp is door de Oude Rijksweg (N1) en de Nieuwe Rijksweg (N16) verdeeld. De Oude Rijksweg is de oude weg die door het dorp loopt. De Nieuwe Rijksweg is de nieuwe weg die door het dorp loopt. Het dorp is ook bekend om zijn kerken. Het Doelpad is een pad dat door het dorp loopt. Het pad is gemaakt van steen en is ongeveer 100 meter lang. Het pad is ook bekend om zijn kerken. Het Doelpad is een pad dat door het dorp loopt. Het pad is gemaakt van steen en is ongeveer 100 meter lang. Het pad is ook bekend om zijn kerken.



De Oude Rijksweg is de oude weg die door het dorp loopt. De Nieuwe Rijksweg is de nieuwe weg die door het dorp loopt. Het dorp is ook bekend om zijn kerken. Het Doelpad is een pad dat door het dorp loopt. Het pad is gemaakt van steen en is ongeveer 100 meter lang. Het pad is ook bekend om zijn kerken.




De Oude Rijksweg is de oude weg die door het dorp loopt. De Nieuwe Rijksweg is de nieuwe weg die door het dorp loopt. Het dorp is ook bekend om zijn kerken. Het Doelpad is een pad dat door het dorp loopt. Het pad is gemaakt van steen en is ongeveer 100 meter lang. Het pad is ook bekend om zijn kerken.




De Oude Rijksweg is de oude weg die door het dorp loopt. De Nieuwe Rijksweg is de nieuwe weg die door het dorp loopt. Het dorp is ook bekend om zijn kerken. Het Doelpad is een pad dat door het dorp loopt. Het pad is gemaakt van steen en is ongeveer 100 meter lang. Het pad is ook bekend om zijn kerken.

Barneveld - Reizenposten © 2015 Historische Vereniging Oud-Schipluizen



