

## Centrum Den Hoorn

Looksingel

Opdrachtgever: Gemeente Midden-Delfland  
Contactpersoon: Dhr. J. de Ronde  
Ordernummer: 213355005  
Tekeningnummer: 21-AN010

Datum: 06.04.2021  
Operator: Eric Mostert

Anexo  
Openbare Verlichting  
Postbus 1  
2685 ZG Poeldijk

Operator Eric Mostert  
Telefoon 06 1105 6516  
Fax  
e-Mail Eric.Mostert@anexo.nl

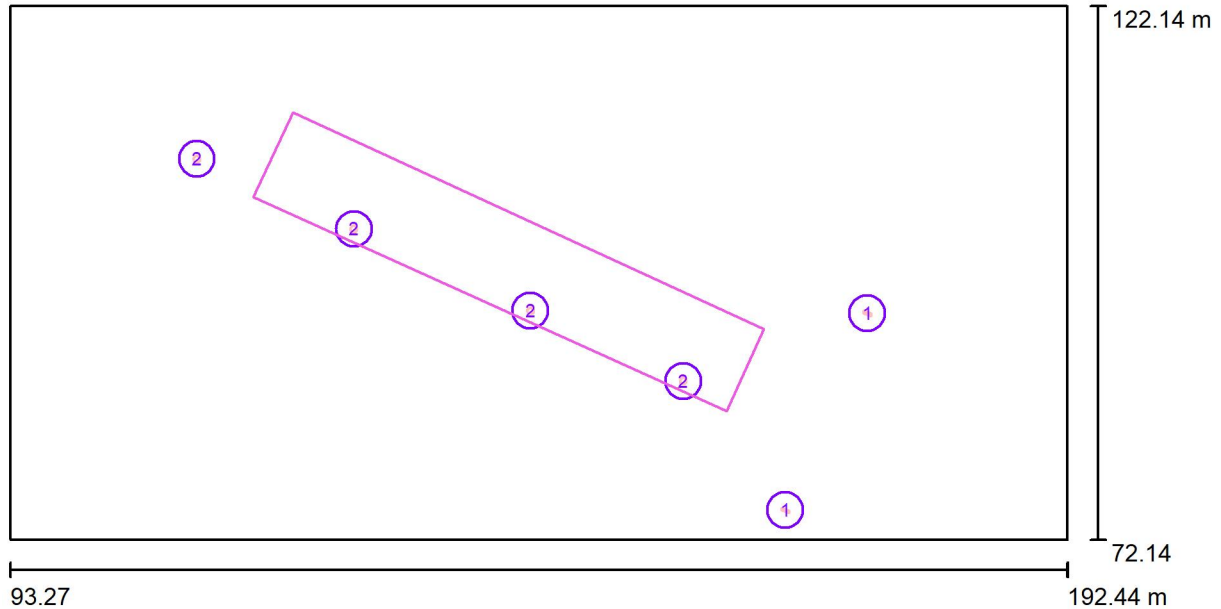
## Inhoudsopgave

<b>Centrum Den Hoorn</b>	
Voorblad project	1
Inhoudsopgave	2
<b>Looksingel bestaand</b>	
Ontwerpgegevens	3
Berekeningsvlakken (resultatenoverzicht)	4
3D Rendering	5
<b>Buitenvlakken</b>	
<b>Berekeningsvlak 1</b>	
Isolijnen (E, horizontaal)	6
<b>Looksingel nieuw</b>	
Ontwerpgegevens	7
Berekeningsvlakken (resultatenoverzicht)	8
3D Rendering	9
<b>Buitenvlakken</b>	
<b>Berekeningsvlak 1</b>	
Isolijnen (E, horizontaal)	10

Anexo  
Openbare Verlichting  
Postbus 1  
2685 ZG Poeldijk

Operator Eric Mostert  
Telefoon 06 1105 6516  
Fax  
e-Mail Eric.Mostert@anexo.nl

**Looksingel bestand / Ontwerpgegevens**



Behoudfactor: 0.85, ULR (Upward Light Ratio): 2.0%

Schaal 1:709

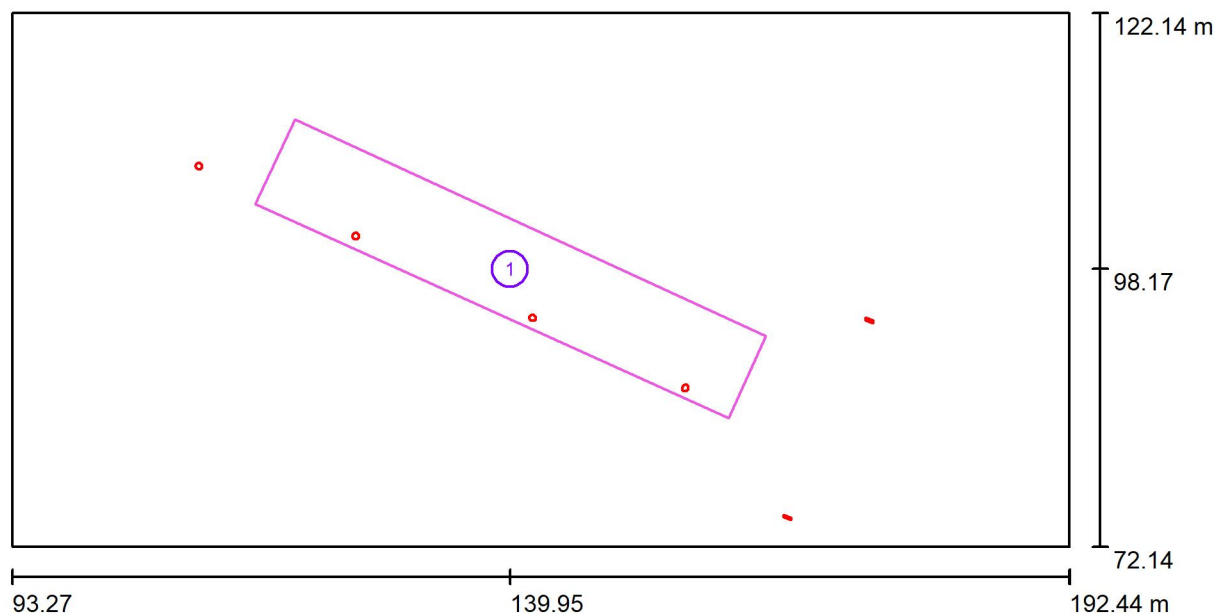
**Armaturen stuklijst**

Nr.	Stuk	Type (Correctiefactor)	$\Phi$ (Armatuur) [lm]	$\Phi$ (Lampen) [lm]	P [W]
1	2	INDAL Libra 2565 SNN# (1.000)	2168	2900	37.0
2	4	LIGHTRONICS LUZ-L2WG4-16LED-III-3000K-2300LM-21W (1.000)	1155	2300	21.0
Totaal:			8955	Totaal: 15000	158.0

Anexo  
 Openbare Verlichting  
 Postbus 1  
 2685 ZG Poeldijk

Operator Eric Mostert  
 Telefoon 06 1105 6516  
 Fax  
 e-Mail Eric.Mostert@anexo.nl

## Looksingel bestand / Berekeningsvlakken (resultatenoverzicht)



Schaal 1 : 709

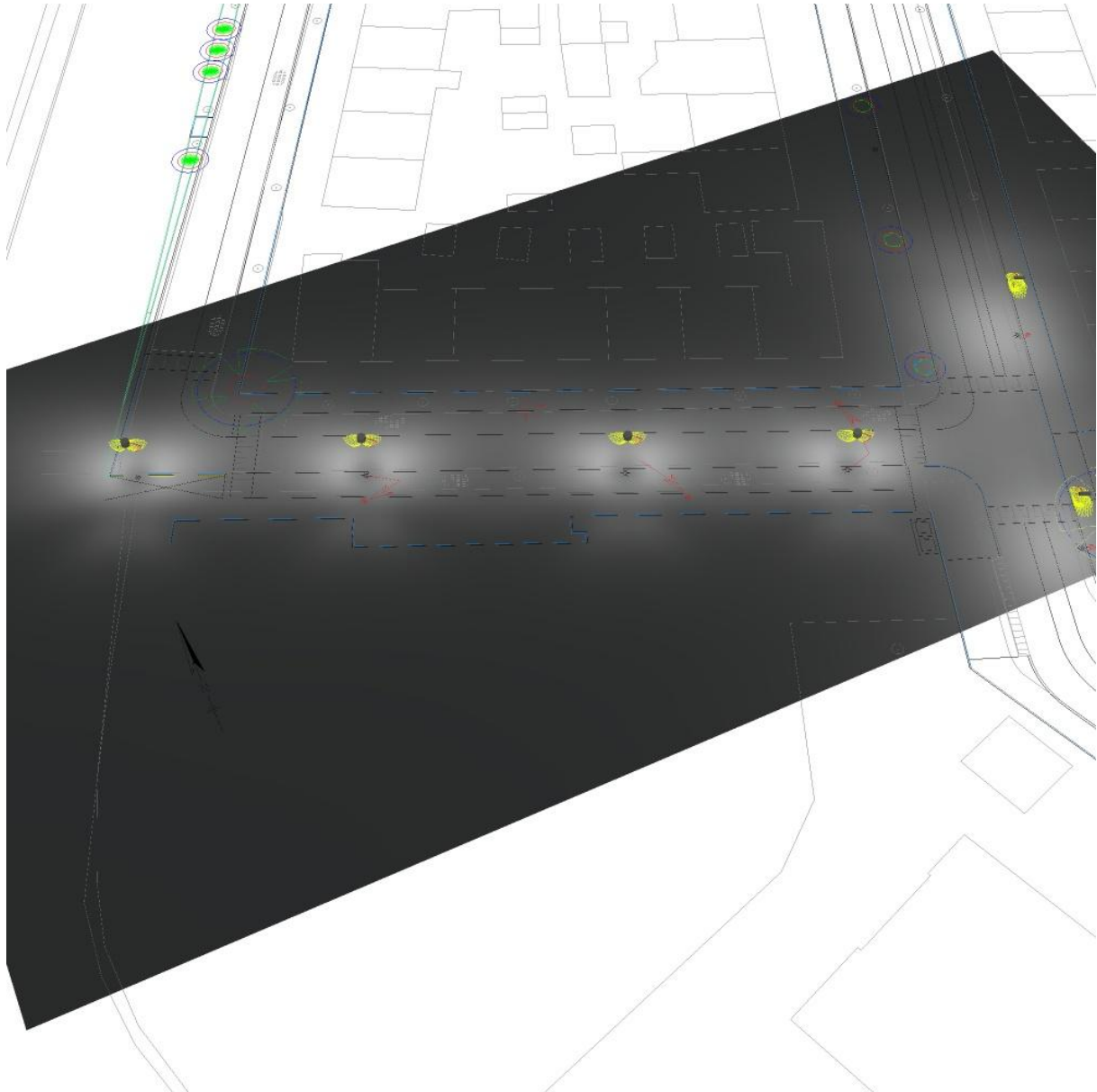
### Lijst berekeningsvlakken

Nr.	Type	Type	Raster	$E_{gem}$ [lx]	$E_s$ [lx]	$E_{max}$ [lx]	$E_s / E_{gem}$	$E_s / E_{max}$
1	Berekeningsvlak 1	horizontaal	9 x 49	4.87	1.15	14	0.236	0.082

Anexo  
Openbare Verlichting  
Postbus 1  
2685 ZG Poeldijk

Operator Eric Mostert  
Telefoon 06 1105 6516  
Fax  
e-Mail Eric.Mostert@anexo.nl

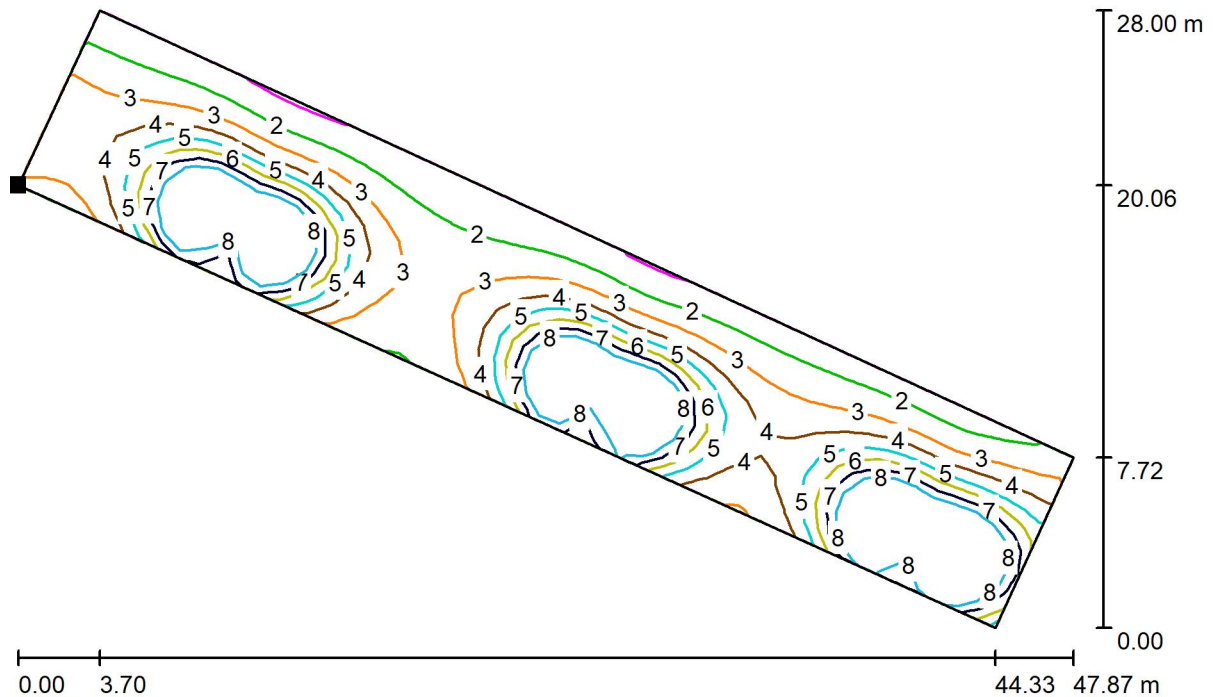
## Looksingel bestand / 3D Rendering



Anexo  
Openbare Verlichting  
Postbus 1  
2685 ZG Poeldijk

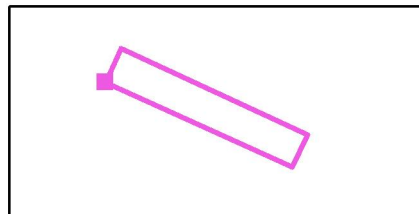
Operator Eric Mostert  
Telefoon 06 1105 6516  
Fax  
e-Mail Eric.Mostert@anexo.nl

**Looksingel bestand / Berekeningsvlak 1 / Isolijnen (E, horizontaal)**



Waarden in Lux, Schaal 1 : 343

Positie van het vlak in het buitendecor:  
Gemarkeerd punt:  
(116.095 m, 104.235 m, 0.000 m)



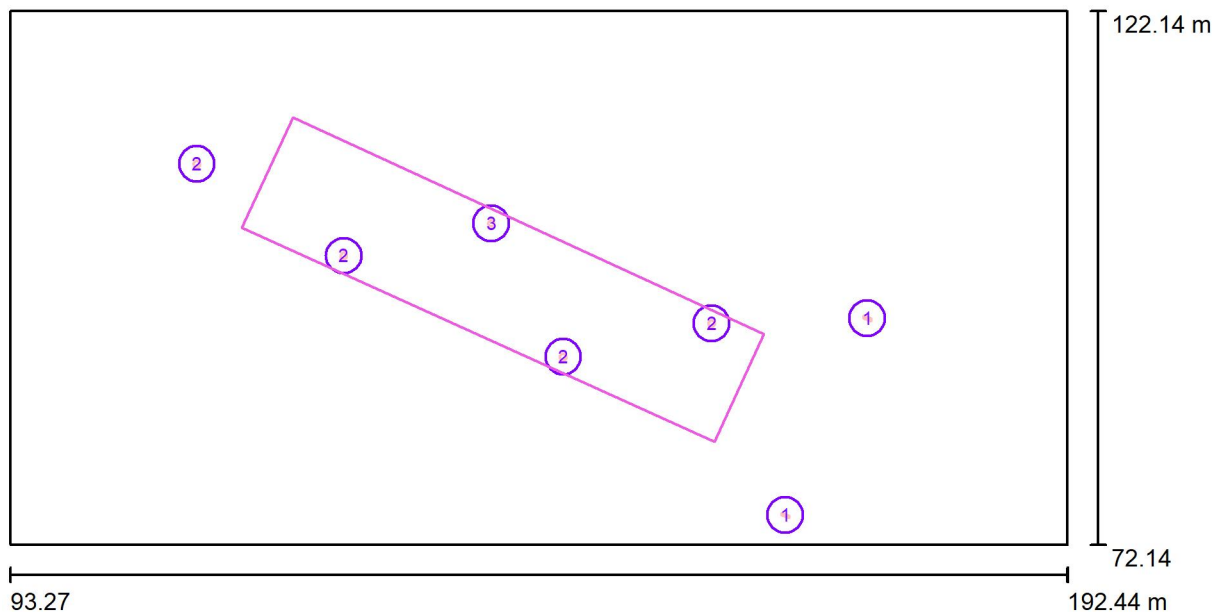
Raster: 9 x 49 Punten

$E_{gem}$ [lx]	$E_s$ [lx]	$E_{max}$ [lx]	$E_s / E_{gem}$	$E_s / E_{max}$
4.87	1.15	14	0.236	0.082

Anexo  
Openbare Verlichting  
Postbus 1  
2685 ZG Poeldijk

Operator Eric Mostert  
Telefoon 06 1105 6516  
Fax  
e-Mail Eric.Mostert@anexo.nl

**Looksingel nieuw / Ontwerpgegevens**



Behoudfactor: 0.85, ULR (Upward Light Ratio): 2.0%

Schaal 1:709

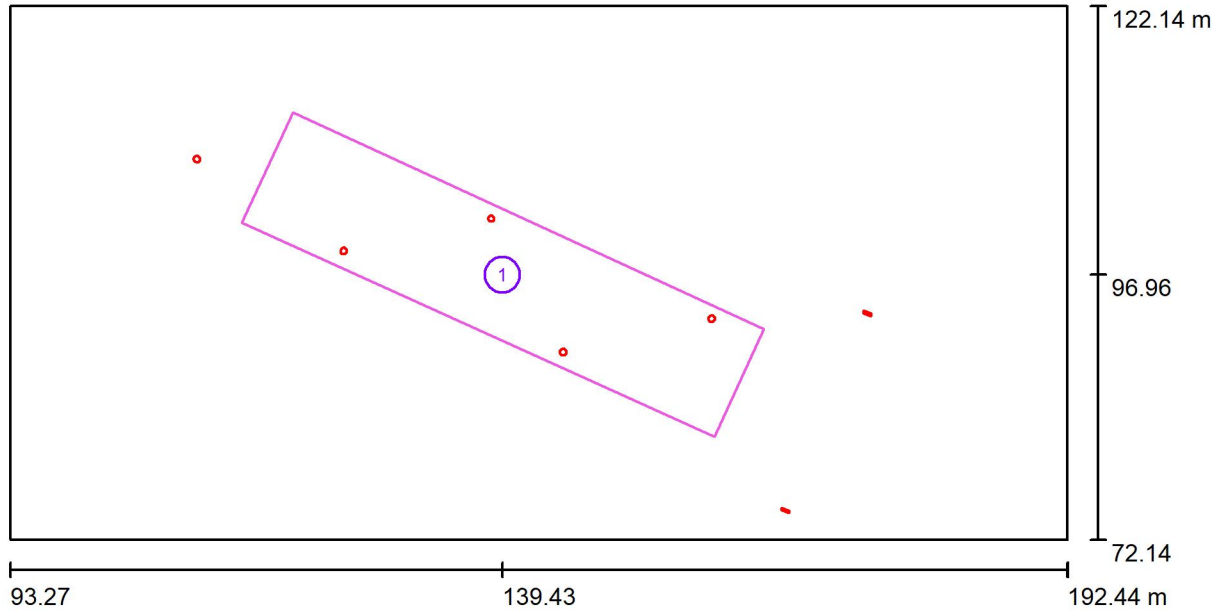
**Armaturen stuklijst**

Nr.	Stuk	Type (Correctiefactor)	$\Phi$ (Armatuur) [lm]	$\Phi$ (Lampen) [lm]	P [W]
1	2	INDAL Libra 2565 SNN# (1.000)	2168	2900	37.0
2	4	LIGHTRONICS LUZ-L2WG4-16LED-III-3000K-2300LM-21W (1.000)	1155	2300	21.0
3	1	PHILIPS BDP102 PCC 1 xLED15/740 DRW (1.000)	1200	1500	11.6
<b>Totaal:</b>			<b>10155</b>	<b>Totaal: 16500</b>	<b>169.6</b>

Anexo  
Openbare Verlichting  
Postbus 1  
2685 ZG Poeldijk

Operator Eric Mostert  
Telefoon 06 1105 6516  
Fax  
e-Mail Eric.Mostert@anexo.nl

## Looksingel nieuw / Berekeningsvlakken (resultatenoverzicht)



Schaal 1 : 709

### Lijst berekeningsvlakken

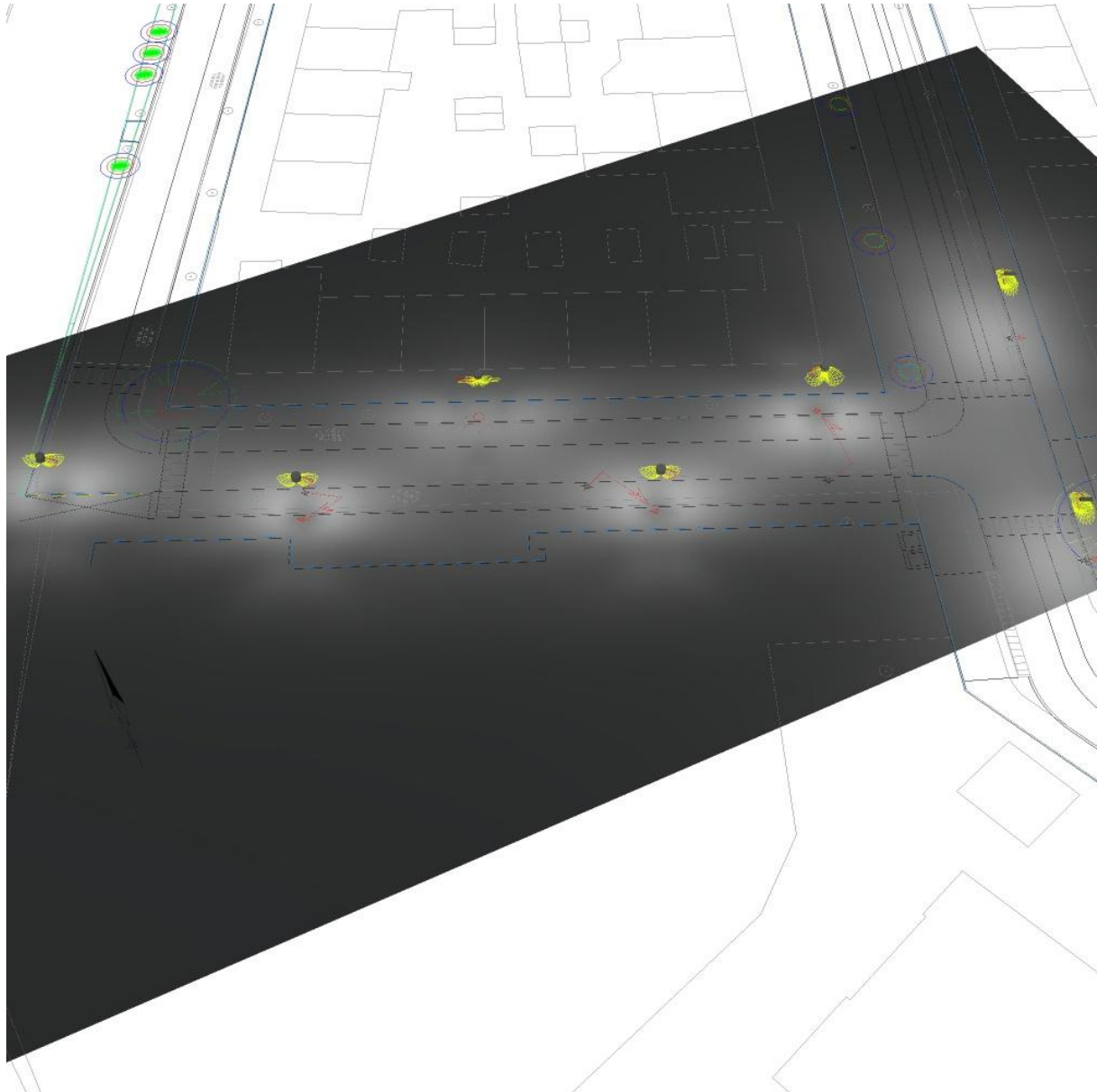
Nr.	Type	Type	Raster	$E_{gem}$ [lx]	$E_s$ [lx]	$E_{max}$ [lx]	$E_s / E_{gem}$	$E_s / E_{max}$
1	Berekeningsvlak 1	horizontaal	11 x 49	5.28	1.28	14	0.242	0.089



Anexo  
Openbare Verlichting  
Postbus 1  
2685 ZG Poeldijk

Operator Eric Mostert  
Telefoon 06 1105 6516  
Fax  
e-Mail Eric.Mostert@anexo.nl

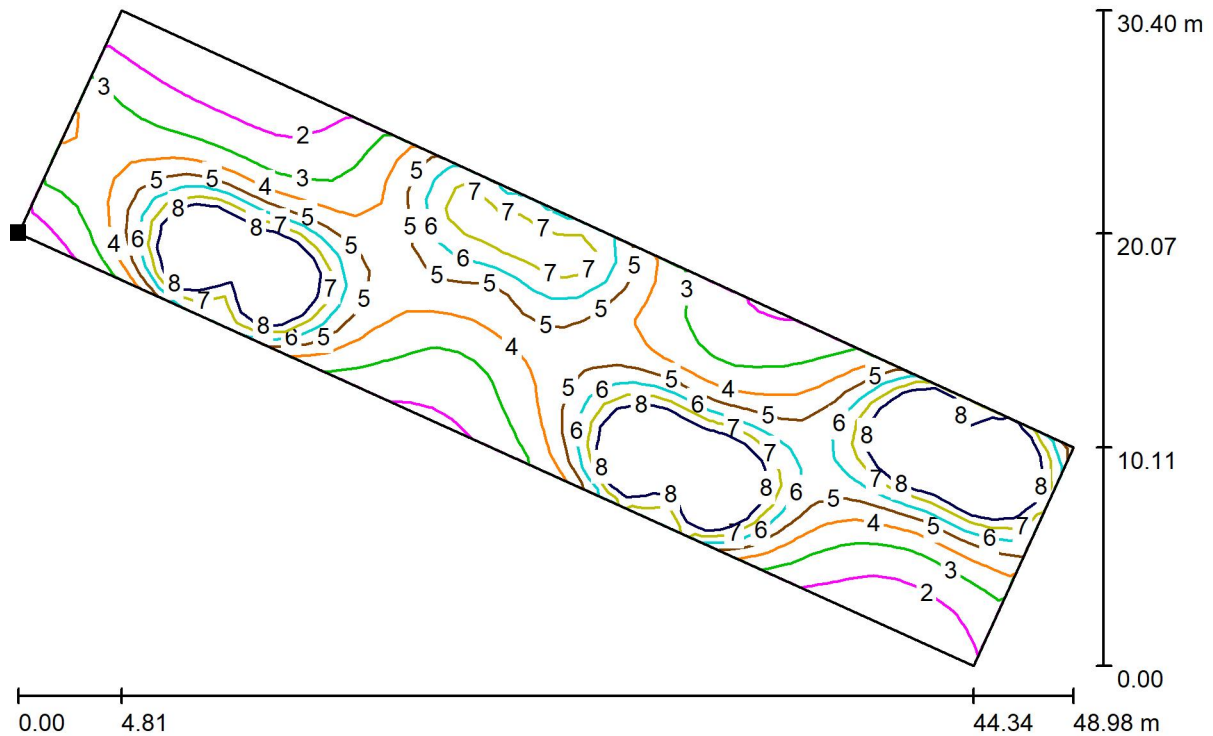
## Looksingel nieuw / 3D Rendering



Anexo  
Openbare Verlichting  
Postbus 1  
2685 ZG Poeldijk

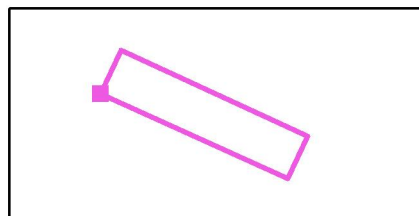
Operator Eric Mostert  
Telefoon 06 1105 6516  
Fax  
e-Mail Eric.Mostert@anexo.nl

**Looksingel nieuw / Berekeningsvlak 1 / Isolijnen (E, horizontaal)**



Waarden in Lux, Schaal 1 : 351

Positie van het vlak in het buitendecor:  
Gemarkeerd punt:  
(114.982 m, 101.846 m, 0.000 m)



Raster: 11 x 49 Punten

$E_{gem}$ [lx]	$E_s$ [lx]	$E_{max}$ [lx]	$E_s / E_{gem}$	$E_s / E_{max}$
5.28	1.28	14	0.242	0.089