

Centrum Den Hoorn

Prinses Beatrixstraat

Opdrachtgever: Gemeente Midden-Delfland
Contactpersoon: Dhr. J. de Ronde
Ordernummer: 213355005
Tekeningnummer: 21-AN010

Datum: 02.04.2021
Operator: Eric Mostert

Anexo
Openbare Verlichting
Postbus 1
2685 ZG Poeldijk

Operator Eric Mostert
Telefoon 06 1105 6516
Fax
e-Mail Eric.Mostert@anexo.nl

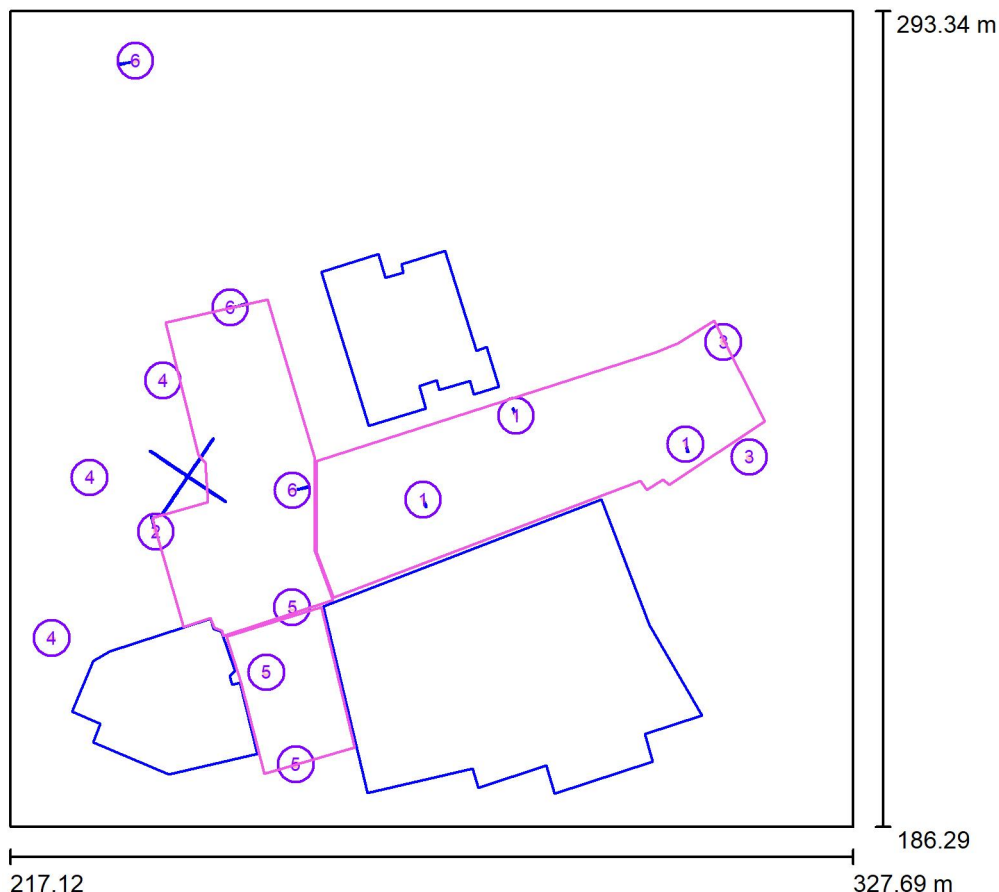
Inhoudsopgave

Centrum Den Hoorn	
Voorblad project	1
Inhoudsopgave	2
Prinses Beatrixstraat e.o. bestaand	
Ontwerpgegevens	3
Berekeningsvlakken (resultatenoverzicht)	5
3D Rendering	6
Buitenvlakken	
Berekeningsvlak 1	
Isolijnen (E, horizontaal)	7
Berekeningsvlak 2	
Isolijnen (E, horizontaal)	8
Berekeningsvlak 3	
Isolijnen (E, horizontaal)	9
Prinses Beatrixstraat e.o. nieuw	
Ontwerpgegevens	10
Berekeningsvlakken (resultatenoverzicht)	12
3D Rendering	13
Buitenvlakken	
Berekeningsvlak 1	
Isolijnen (E, horizontaal)	14
Berekeningsvlak 2	
Isolijnen (E, horizontaal)	15
Berekeningsvlak 3	
Isolijnen (E, horizontaal)	16

Anexo
Openbare Verlichting
Postbus 1
2685 ZG Poeldijk

Operator Eric Mostert
Telefoon 06 1105 6516
Fax
e-Mail Eric.Mostert@anexo.nl

Prinses Beatrixstraat e.o. bestand / Ontwerpgegevens



Behoudfactor: 0.85, ULR (Upward Light Ratio): 3.0%

Schaal 1:993

Armaturen stuklijst

Nr.	Stuk	Type (Correctiefactor)	Φ (Armatuur) [lm]	Φ (Lampen) [lm]	P [W]
1	3	FGS103 (Type 1)* (1.000)	2185	2900	32.3
2	1	SGS253 FG CR P5X (Type 1)* (1.000)	8508	10800	66.0
3	2	INDAL Disq 2140 SNN (1.000)	1126	1800	25.0
4	3	INDAL Libra 2565 SNN# (1.000)	2168	2900	37.0
5	3	LIGHTRONICS PKA-LED-ROND-3000K-4660LM-32W (1.000)	1846	4660	32.0

Omdat in de praktijk de bedrijfsomstandigheden vrijwel altijd zullen verschillen van de voor de berekeningen gekozen uitgangspunten zijn afwijkingen in de opgegeven luminanties of verlichtingssterkten niet uitgesloten. Een rol hierbij spelen onder meer andere ruimtelijke omstandigheden en armatuurposities, toleranties in lampen, armaturen en hulpapparatuur, evenals afwijkende temperatuur en spanning.

Anexo
Openbare Verlichting
Postbus 1
2685 ZG Poeldijk

Operator Eric Mostert
Telefoon 06 1105 6516
Fax
e-Mail Eric.Mostert@anexo.nl

Prinses Beatrixstraat e.o. bestand / Ontwerpgegevens

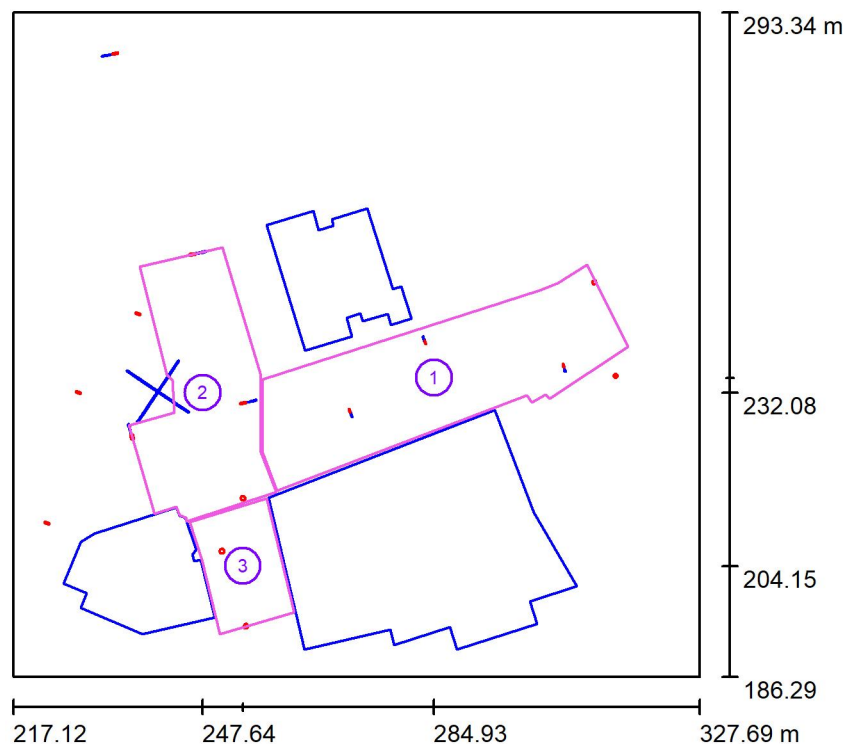
Armaturen stuklijst

Nr.	Stuk	Type (Correctiefactor)	Φ (Armatuur) [lm]	Φ (Lampen) [lm]	P [W]
6	3	Philips FGS225 (1.000)	3415	4800	58.0
*Veranderde technische gegevens			Totaal: 39605	Totaal: 60180	593.9

Anexo
Openbare Verlichting
Postbus 1
2685 ZG Poeldijk

Operator Eric Mostert
Telefoon 06 1105 6516
Fax
e-Mail Eric.Mostert@anexo.nl

Prinses Beatrixstraat e.o. bestaand / Berekeningsvlakken (resultatenoverzicht)



Schaal 1 : 1219

Lijst berekeningsvlakken

Nr.	Type	Type	Raster	E_{gem} [lx]	E_s [lx]	E_{max} [lx]	E_s / E_{gem}	E_s / E_{max}
1	Berekeningsvlak 1	horizontaal	61 x 18	4.93	0.97	14	0.196	0.070
2	Berekeningsvlak 2	horizontaal	22 x 42	9.67	4.02	34	0.415	0.117
3	Berekeningsvlak 3	horizontaal	19 x 13	6.30	2.24	11	0.356	0.197

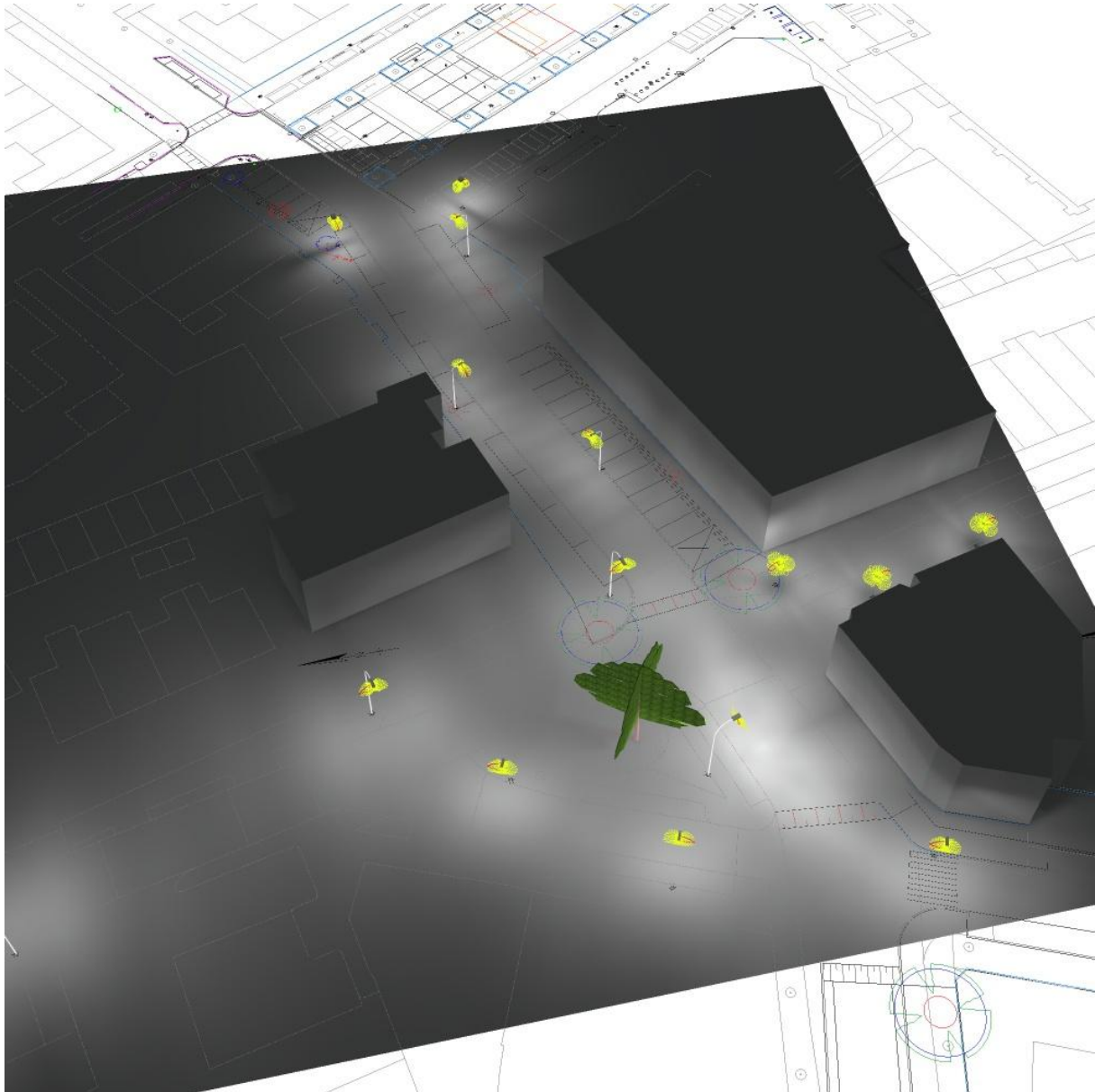
Overzicht van de resultaten

Type	Aantal	Midden [lx]	Min [lx]	Max [lx]	E_s / E_{gem}	E_s / E_{max}
horizontaal	3	6.80	0.97	34	0.14	0.03

Anexo
Openbare Verlichting
Postbus 1
2685 ZG Poeldijk

Operator Eric Mostert
Telefoon 06 1105 6516
Fax
e-Mail Eric.Mostert@anexo.nl

Prinses Beatrixstraat e.o. bestand / 3D Rendering

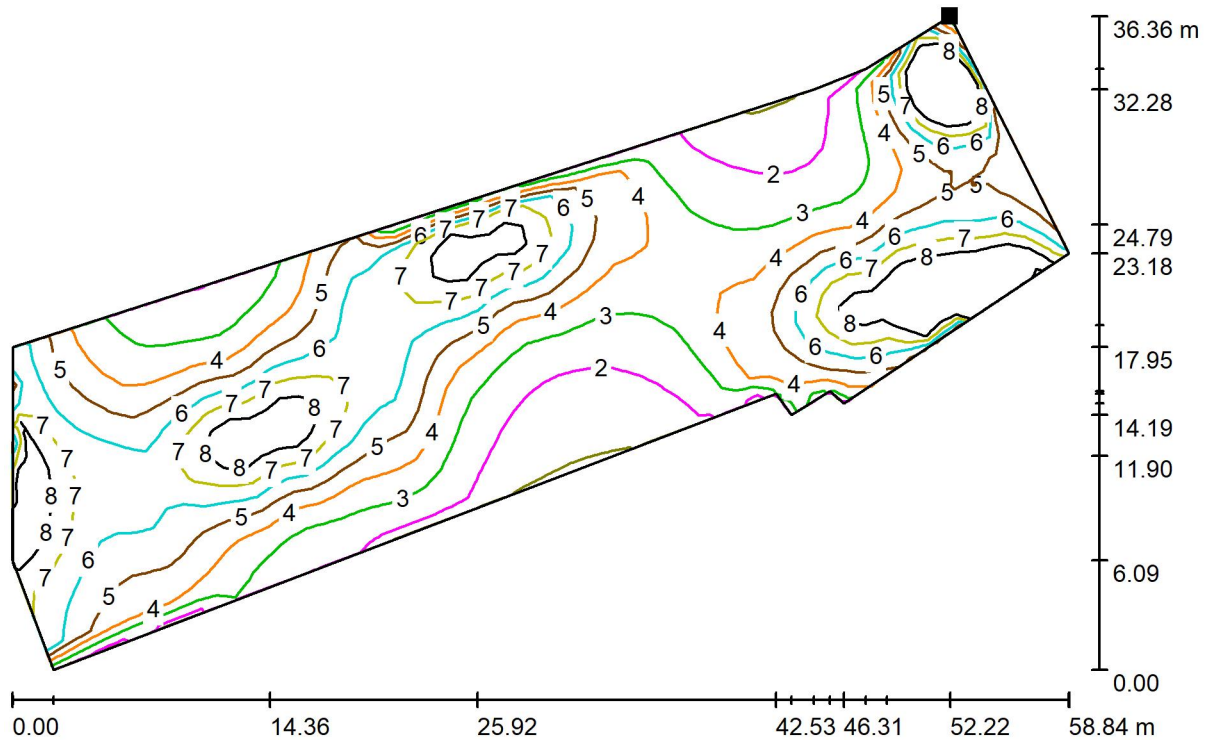


Omdat in de praktijk de bedrijfsomstandigheden vrijwel altijd zullen verschillen van de voor de berekeningen gekozen uitgangspunten zijn afwijkingen in de opgegeven luminanties of verlichtingssterkten niet uitgesloten. Een rol hierbij spelen onder meer andere ruimtelijke omstandigheden en armatuurposities, toleranties in lampen, armaturen en hulpapparatuur, evenals afwijkende temperatuur en spanning.

Anexo
Openbare Verlichting
Postbus 1
2685 ZG Poeldijk

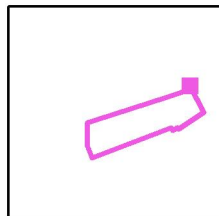
Operator Eric Mostert
Telefoon 06 1105 6516
Fax
e-Mail Eric.Mostert@anexo.nl

Prinses Beatrixstraat e.o. bestaand / Berekeningsvlak 1 / Isolijnen (E, horizontaal)



Waarden in Lux, Schaal 1 : 421

Positie van het vlak in het buitendecor:
Gemarkeerd punt:
(309.491 m, 252.694 m, 0.000 m)



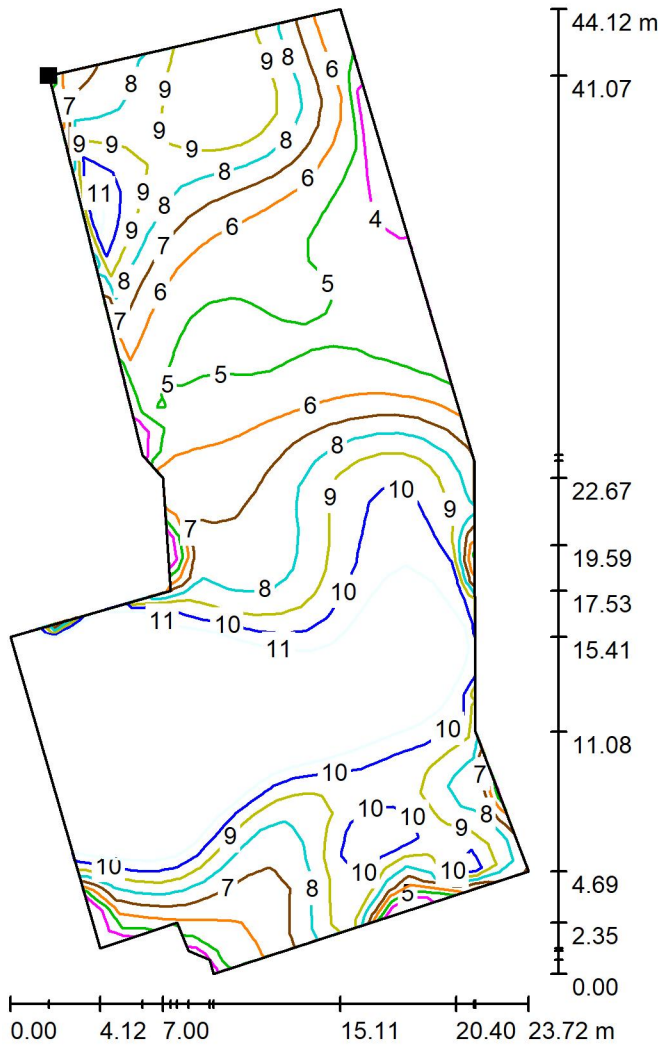
Raster: 61 x 18 Punten

E_{gem} [lx]	E_s [lx]	E_{max} [lx]	E_s / E_{gem}	E_s / E_{max}
4.93	0.97	14	0.196	0.070

Anexo
Openbare Verlichting
Postbus 1
2685 ZG Poeldijk

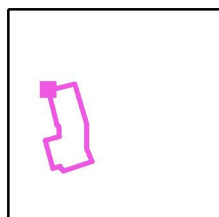
Operator Eric Mostert
Telefoon 06 1105 6516
Fax
e-Mail Eric.Mostert@anexo.nl

Prinses Beatrixstraat e.o. bestaand / Berekeningsvlak 2 / Isolijnen (E, horizontaal)



Waarden in Lux, Schaal 1 : 346

Positie van het vlak in het buitendecor:
Gemarkeerd punt:
(237.540 m, 252.435 m, 0.000 m)



Raster: 22 x 42 Punten

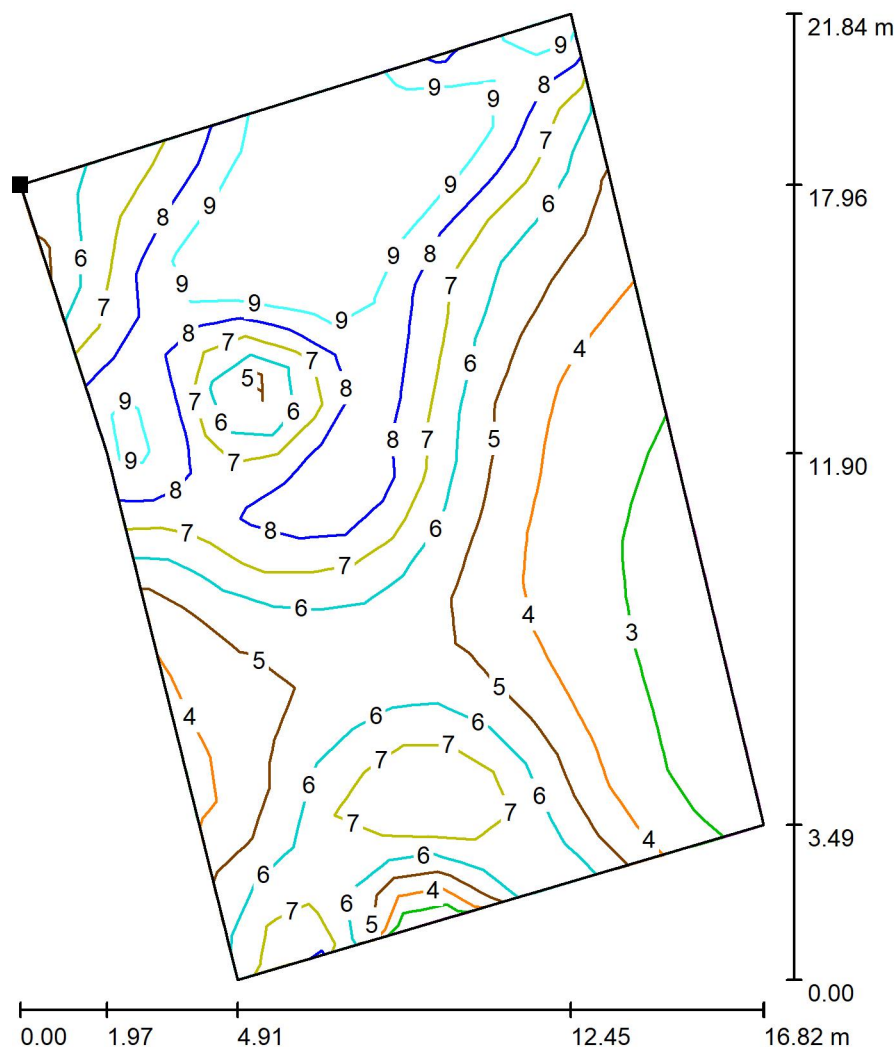
E_{gem} [lx]	E_s [lx]	E_{max} [lx]	E_s / E_{gem}	E_s / E_{max}
9.67	4.02	34	0.415	0.117

Omdat in de praktijk de bedrijfsomstandigheden vrijwel altijd zullen verschillen van de voor de berekeningen gekozen uitgangspunten zijn afwijkingen in de opgegeven luminanties of verlichtingssterkten niet uitgesloten. Een rol hierbij spelen onder meer andere ruimtelijke omstandigheden en armatuurposities, toleranties in lampen, armaturen en hulpapparatuur, evenals afwijkende temperatuur en spanning.

Anexo
Openbare Verlichting
Postbus 1
2685 ZG Poeldijk

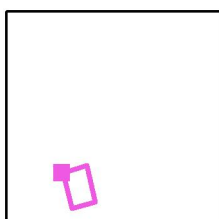
Operator Eric Mostert
Telefoon 06 1105 6516
Fax
e-Mail Eric.Mostert@anexo.nl

Prinses Beatrixstraat e.o. bestaand / Berekeningsvlak 3 / Isolijnen (E, horizontaal)



Waarden in Lux, Schaal 1 : 171

Positie van het vlak in het buitendecor:
Gemarkeerd punt:
(245.509 m, 211.199 m, 0.000 m)



Raster: 19 x 13 Punten

E_{gem} [lx]
6.30

E_s [lx]
2.24

E_{max} [lx]
11

E_s / E_{gem}
0.356

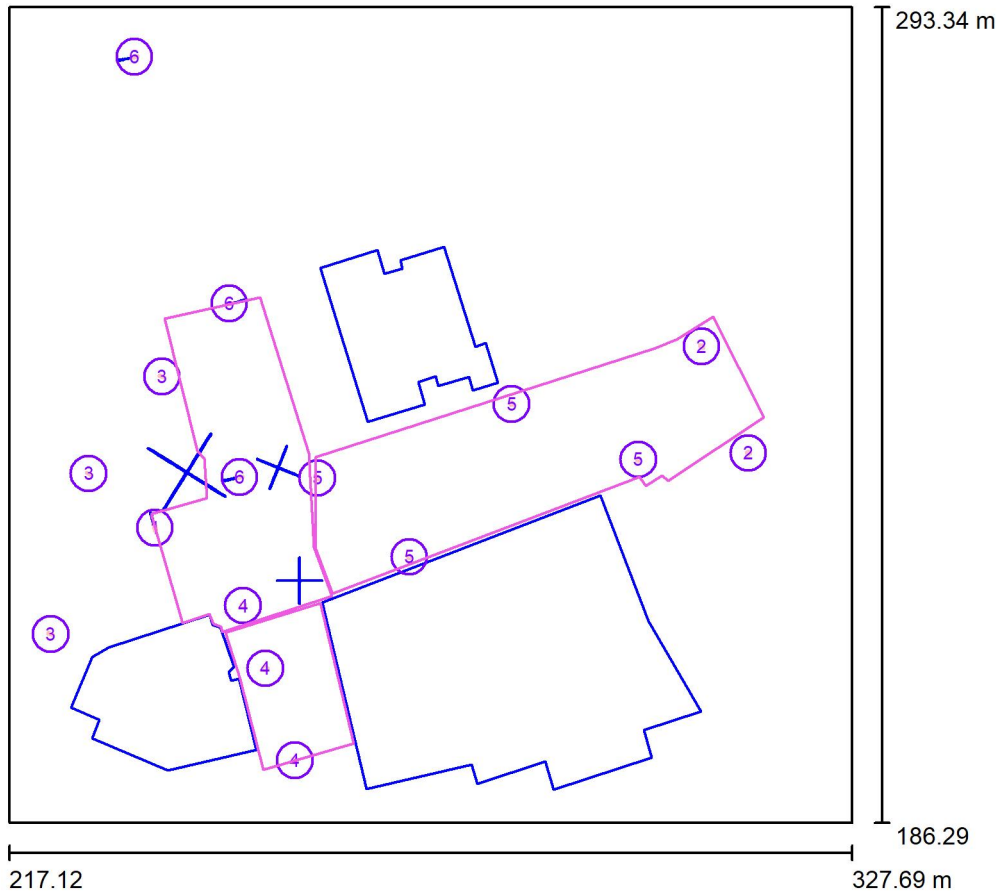
E_s / E_{max}
0.197

Omdat in de praktijk de bedrijfsomstandigheden vrijwel altijd zullen verschillen van de voor de berekeningen gekozen uitgangspunten zijn afwijkingen in de opgegeven luminanties of verlichtingssterkten niet uitgesloten. Een rol hierbij spelen onder meer andere ruimtelijke omstandigheden en armatuurposities, toleranties in lampen, armaturen en hulpapparatuur, evenals afwijkende temperatuur en spanning.

Anexo
Openbare Verlichting
Postbus 1
2685 ZG Poeldijk

Operator Eric Mostert
Telefoon 06 1105 6516
Fax
e-Mail Eric.Mostert@anexo.nl

Prinses Beatrixstraat e.o. nieuw / Ontwerpgegevens



Behoudfactor: 0.85, ULR (Upward Light Ratio): 2.0%

Schaal 1:993

Armaturen stuklijst

Nr.	Stuk	Type (Correctiefactor)	Φ (Armatuur) [lm]	Φ (Lampen) [lm]	P [W]
1	1	SGS253 FG CR P5X (Type 1)* (1.000)	8508	10800	66.0
2	2	INDAL Disq 2140 SNN (1.000)	1126	1800	25.0
3	3	INDAL Libra 2565 SNN# (1.000)	2168	2900	37.0
4	3	LIGHTRONICS PKA-LED-ROND-3000K-4660LM-32W (1.000)	1846	4660	32.0
5	4	PHILIPS BPP532 T25 1 xLED25/830 DRW (1.000)	2050	2500	19.8

Omdat in de praktijk de bedrijfsomstandigheden vrijwel altijd zullen verschillen van de voor de berekeningen gekozen uitgangspunten zijn afwijkingen in de opgegeven luminanties of verlichtingssterkten niet uitgesloten. Een rol hierbij spelen onder meer andere ruimtelijke omstandigheden en armatuurposities, toleranties in lampen, armaturen en hulpapparatuur, evenals afwijkende temperatuur en spanning.

Anexo
Openbare Verlichting
Postbus 1
2685 ZG Poeldijk

Operator Eric Mostert
Telefoon 06 1105 6516
Fax
e-Mail Eric.Mostert@anexo.nl

Prinses Beatrixstraat e.o. nieuw / Ontwerpgegevens

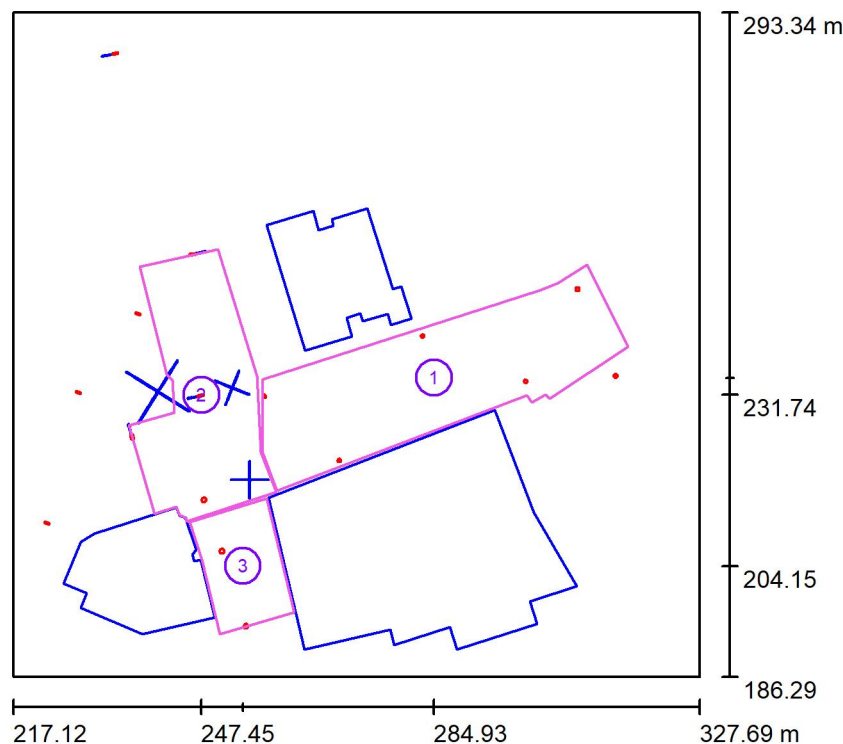
Armaturen stuklijst

Nr.	Stuk	Type (Correctiefactor)	Φ (Armatuur) [lm]	Φ (Lampen) [lm]	P [W]
6	3	Philips FGS225 (1.000)	3415	4800	58.0
*Veranderde technische gegevens			Totaal: 41250	Totaal: 61480	576.2

Anexo
 Openbare Verlichting
 Postbus 1
 2685 ZG Poeldijk

Operator Eric Mostert
 Telefoon 06 1105 6516
 Fax
 e-Mail Eric.Mostert@anexo.nl

Prinses Beatrixstraat e.o. nieuw / Berekeningsvlakken (resultatenoverzicht)



Schaal 1 : 1219

Lijst berekeningsvlakken

Nr.	Type	Type	Raster	E_{gem} [lx]	E_s [lx]	E_{max} [lx]	E_s / E_{gem}	E_s / E_{max}
1	Berekeningsvlak 1	horizontaal	61 x 18	6.11	1.72	16	0.282	0.106
2	Berekeningsvlak 2	horizontaal	22 x 42	11	3.54	35	0.309	0.101
3	Berekeningsvlak 3	horizontaal	19 x 13	5.87	2.15	12	0.367	0.176

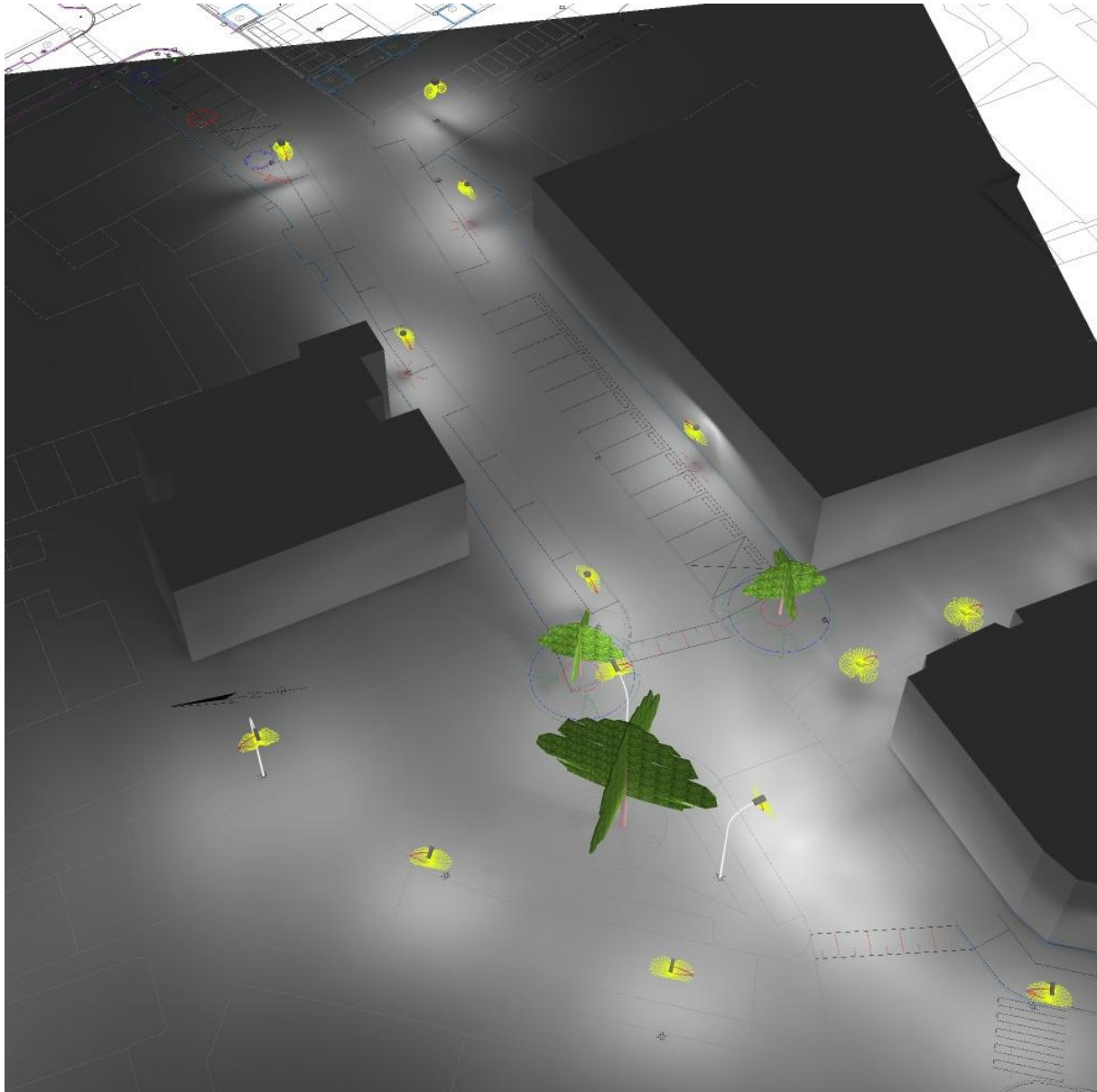
Overzicht van de resultaten

Type	Aantal	Midden [lx]	Min [lx]	Max [lx]	E_s / E_{gem}	E_s / E_{max}
horizontaal	3	7.95	1.72	35	0.22	0.05

Anexo
Openbare Verlichting
Postbus 1
2685 ZG Poeldijk

Operator Eric Mostert
Telefoon 06 1105 6516
Fax
e-Mail Eric.Mostert@anexo.nl

Prinses Beatrixstraat e.o. nieuw / 3D Rendering

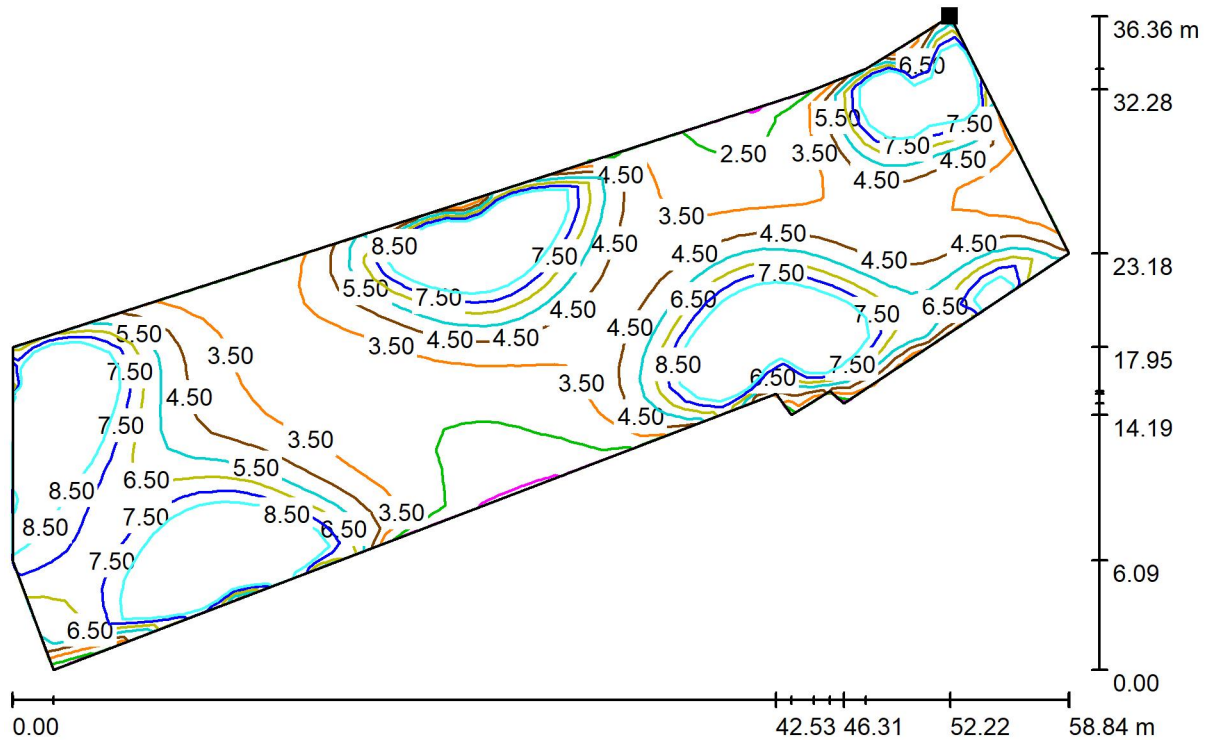


Omdat in de praktijk de bedrijfsomstandigheden vrijwel altijd zullen verschillen van de voor de berekeningen gekozen uitgangspunten zijn afwijkingen in de opgegeven luminanties of verlichtingssterkten niet uitgesloten. Een rol hierbij spelen onder meer andere ruimtelijke omstandigheden en armatuurposities, toleranties in lampen, armaturen en hulpapparatuur, evenals afwijkende temperatuur en spanning.

Anexo
Openbare Verlichting
Postbus 1
2685 ZG Poeldijk

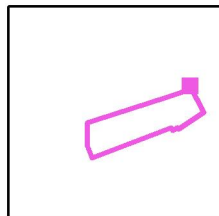
Operator Eric Mostert
Telefoon 06 1105 6516
Fax
e-Mail Eric.Mostert@anexo.nl

Prinses Beatrixstraat e.o. nieuw / Berekeningsvlak 1 / Isolijnen (E, horizontaal)



Waarden in Lux, Schaal 1 : 421

Positie van het vlak in het buitendecor:
Gemarkeerd punt:
(309.491 m, 252.694 m, 0.000 m)



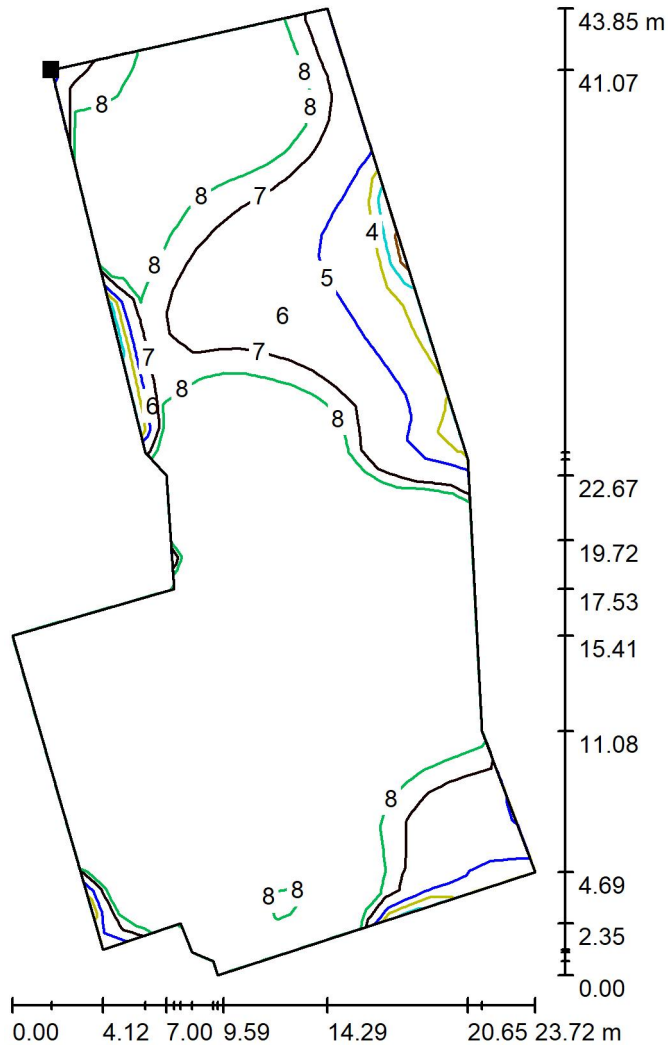
Raster: 61 x 18 Punten

E_{gem} [lx]	E_s [lx]	E_{max} [lx]	E_s / E_{gem}	E_s / E_{max}
6.11	1.72	16	0.282	0.106

Anexo
Openbare Verlichting
Postbus 1
2685 ZG Poeldijk

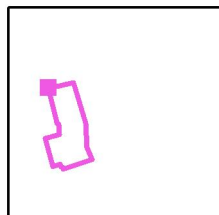
Operator Eric Mostert
Telefoon 06 1105 6516
Fax
e-Mail Eric.Mostert@anexo.nl

Prinses Beatrixstraat e.o. nieuw / Berekeningsvlak 2 / Isolijnen (E, horizontaal)



Waarden in Lux, Schaal 1 : 343

Positie van het vlak in het buitendecor:
Gemarkeerd punt:
(237.540 m, 252.435 m, 0.000 m)



Raster: 22 x 42 Punten

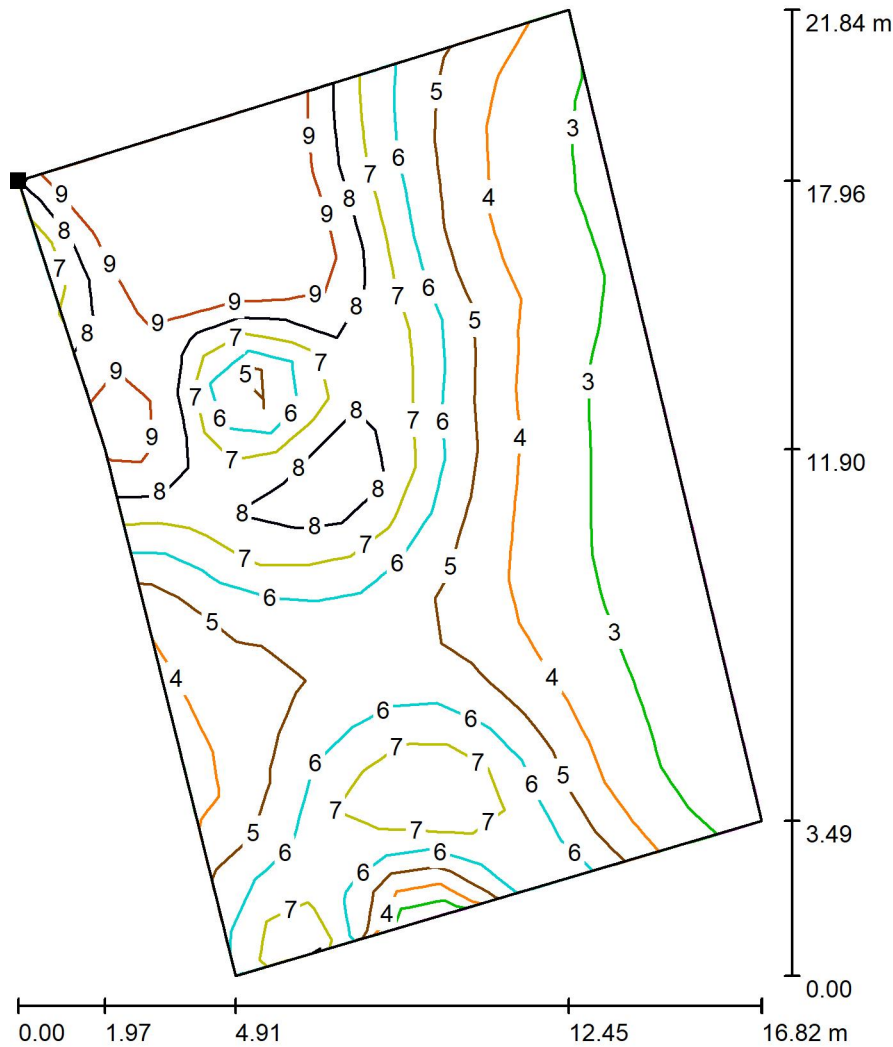
E_{gem} [lx]	E_s [lx]	E_{max} [lx]	E_s / E_{gem}	E_s / E_{max}
11	3.54	35	0.309	0.101

Omdat in de praktijk de bedrijfsomstandigheden vrijwel altijd zullen verschillen van de voor de berekeningen gekozen uitgangspunten zijn afwijkingen in de opgegeven luminanties of verlichtingssterkten niet uitgesloten. Een rol hierbij spelen onder meer andere ruimtelijke omstandigheden en armatuurposities, toleranties in lampen, armaturen en hulpapparatuur, evenals afwijkende temperatuur en spanning.

Anexo
Openbare Verlichting
Postbus 1
2685 ZG Poeldijk

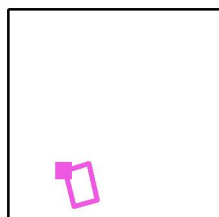
Operator Eric Mostert
Telefoon 06 1105 6516
Fax
e-Mail Eric.Mostert@anexo.nl

Prinses Beatrixstraat e.o. nieuw / Berekeningsvlak 3 / Isolijnen (E, horizontaal)



Waarden in Lux, Schaal 1 : 171

Positie van het vlak in het
buitendecor:
Gemarkeerd punt:
(245.509 m, 211.199 m, 0.000 m)



Raster: 19 x 13 Punten

E_{gem} [lx]
5.87

E_s [lx]
2.15

E_{max} [lx]
12

E_s / E_{gem}
0.367

E_s / E_{max}
0.176