

Clëntervaringsonderzoek 2023

Gemeente Mook & Middelaar – Wmo

Deze factsheet presenteert de belangrijkste uitkomsten van het cliëntervaringsonderzoek (CEO) Wmo over 2023. Het onderzoek is uitgevoerd door onafhankelijk onderzoeks- en adviesbureau ZorgfocuZ. De doelgroep bestaat uit inwoners die in 2023 een aanvraag voor ondersteuning hebben gedaan en naar aanleiding daarvan een maatwerkvoorziening vanuit de Wmo hebben ontvangen. Cliënten kregen bij de beschikking een ansichtkaartje en vragenlijst met vragen over de toegang tot ondersteuning en over het contact met de gemeente (Deel 1). Een paar maanden later werd per post een uitnodigingsbrief met een vragenlijst en een antwoordenvolop toegestuurd. De vragen gingen nu over de kwaliteit en het effect van de ondersteuning (Deel 2). Cliënten konden beide vragenlijsten op papier of online invullen.

Aantallen	Toegang	Kwaliteit
Uitgenodigd	*	249
Ingevuld	75	118
Respons	*	47%

CONTACT



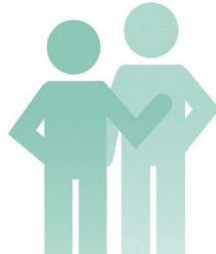
81%

wist waar zij moest zijn



64%

werd snel geholpen



92%

voelde zich serieus genomen



88%

zocht samen naar oplossingen

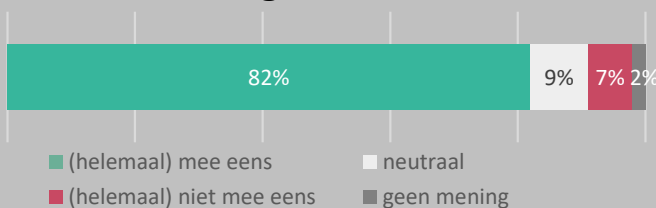


46%

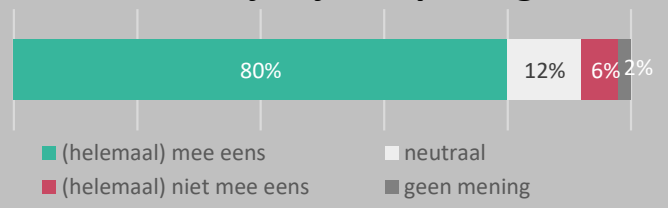
wist van de cliënt-ondersteuner

KWALITEIT

De hulp/ondersteuning is van goede kwaliteit

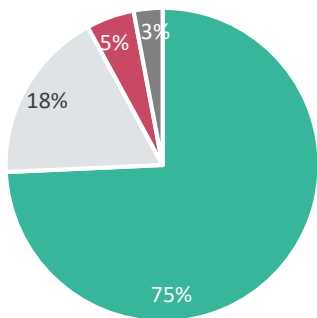


De hulp/ondersteuning past bij mijn hulpvraag

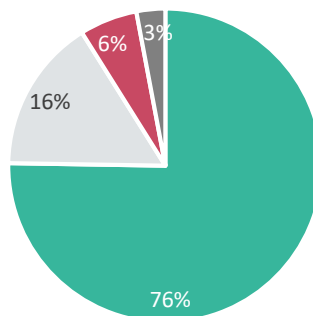


RESULTAAT

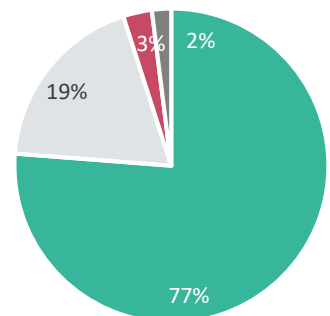
Door de hulp/ondersteuning die ik krijg:



...kan ik beter de dingen doen die ik wil



...kan ik mij beter redden



...heb ik een betere kwaliteit van leven