



# De beste burgemeester

voor de gemeente Mook en Middelaar





“Wij zoeken een  
**warme** persoonlijkheid  
met **natuurlijke** autoriteit”



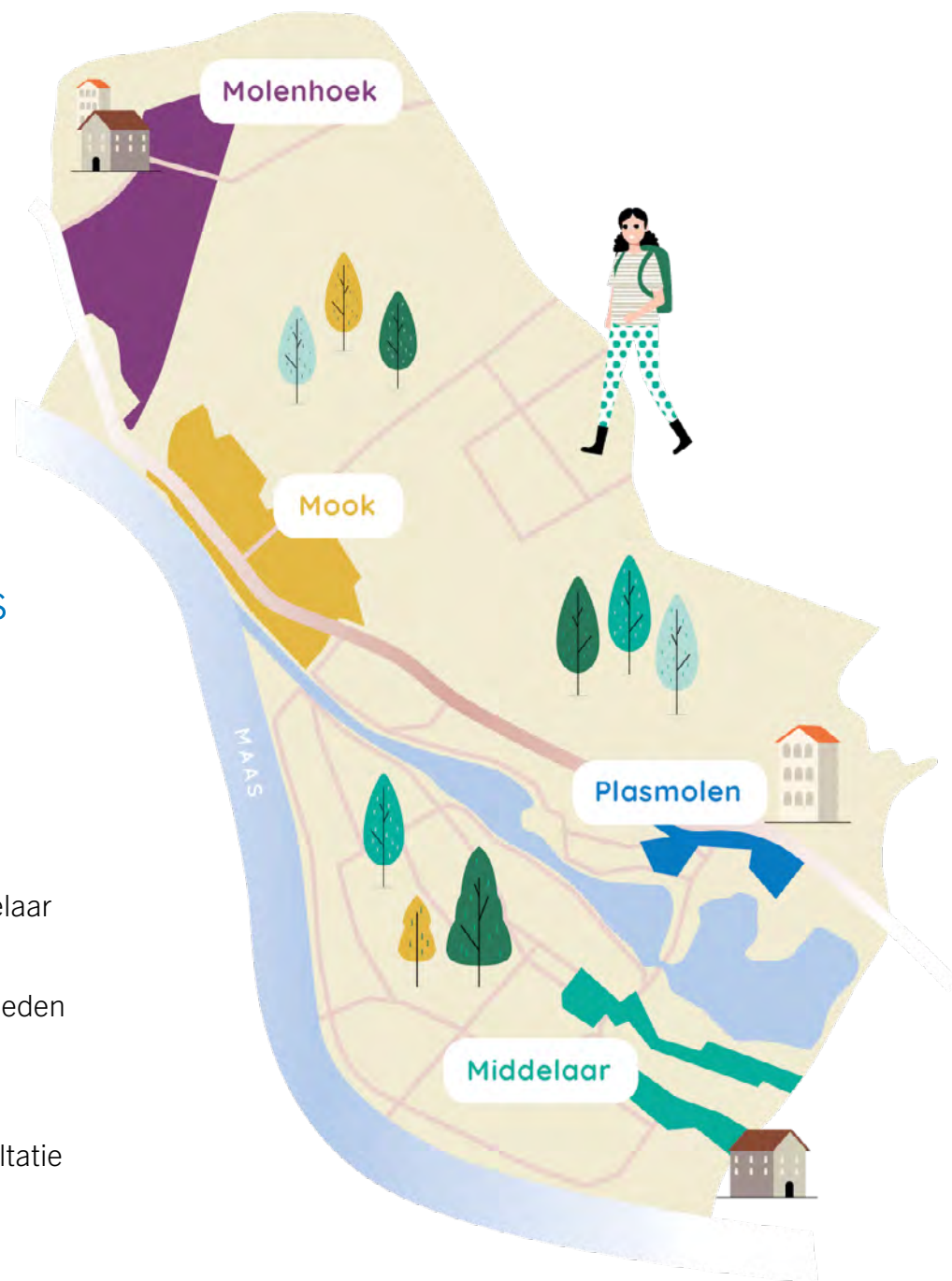
# De beste burgemeester

voor de gemeente Mook en Middelaar

... **straalt uit** dat burgemeester zijn van Mook en Middelaar de **beste baan** van de wereld is

## INHOUD

1. Inleiding
2. Profiel van de gemeente Mook en Middelaar
3. Rollen van de burgemeester
4. Bestuursstijl, basiscondities en vaardigheden
5. Bijzondere aandachtspunten
6. Procedure
7. Bijlage: samenvatting uitkomsten consultatie



# 1. Inleiding

**Mook en Middelaar zoekt een nieuwe burgemeester. De vacature ontstaat door het vertrek van onze huidige burgemeester, de heer Willem Gradisen, wegens het bereiken van de leeftijd van 70 jaar.**

De profielschets is opgesteld door de gemeenteraad. In deze profielschets vertellen we meer over het karakter, de ambitie en de uitdagingen van onze gemeente. Vervolgens beschrijven we het gewenste profiel en de bestuursstijl, basiscondities en vaardigheden die we van onze burgemeester verwachten. Ten slotte treft u informatie aan over de voorwaarden en de procedure.

Aan het college van burgemeester en wethouders, de buurgemeenten en samenwerkingspartners is gevraagd input te leveren voor het profiel. Aan inwoners, ondernemers en onze maatschappelijke partners hebben we gevraagd met ons mee te denken. Hun input is meegenomen in de profielschets. Een samenvatting van de inwonersenquête treft u verderop in de profielschets aan.

## De beste burgemeester

voor de gemeente Mook en Middelaar

...heeft **oog** voor de toekomst,  
weet inwoners te **verenigen**,  
kan beleid en keuzes hierbij  
**helder** verwoorden

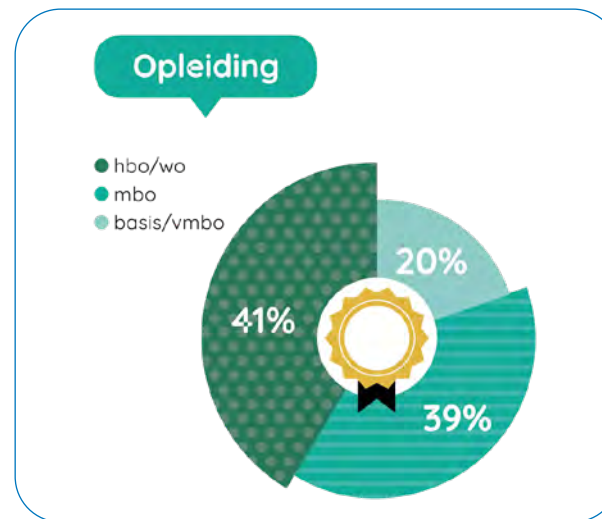
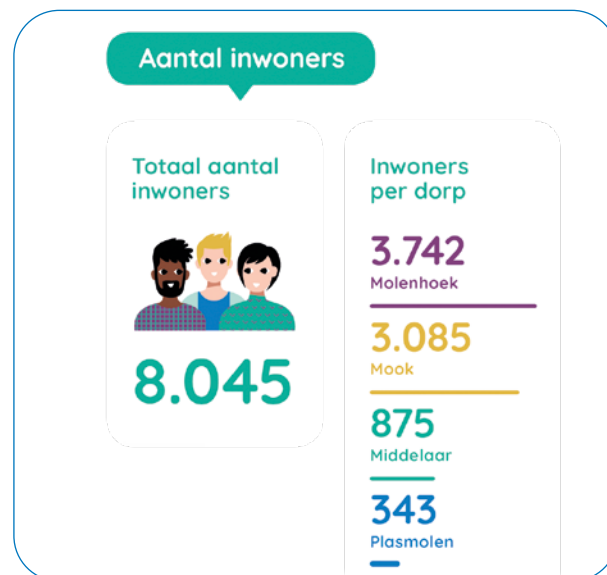




## 2. Profiel van de gemeente Mook en Middelaar

### Gemeente Mook en Middelaar

De gemeente Mook en Middelaar ligt, met een oppervlakte van 17 km<sup>2</sup> land en 1,5 km<sup>2</sup> water, in het noordelijkste puntje van Limburg. In het noordoosten grenst de gemeente aan Gelderland en in het westen via de Maas aan Noord-Brabant. Eind 2022 ging de gemeente de grens van 8.000 inwoners over. Het overgrote deel hiervan woont in Molenhoek en Mook, een kleiner aantal in Middelaar, Plasmolen en het buitengebied. Mook en Middelaar heeft een bijzondere ligging en werkt veel samen met gemeenten en organisaties in Noord-Limburg en in de regio Nijmegen. Mook en Middelaar is een financieel gezonde gemeente.



Ons grondgebied ligt deels op een stuwwal, die is ontstaan in de voorlaatste ijstijd en kenmerkt zich door heide, bossen, heuvels, komgronden en uiterwaarden langs de Maas. Meer dan 2.000 jaar geleden streken hier de Romeinen neer, getuige de resten van een villa, brug en Limesweg - de Via Romana. Het meest bekend is onze Mookerheide, op 14 april 1574 het toneel van de slag tussen de Oranjes en Spanjaarden tijdens de Tachtigjarige Oorlog. Een paar honderd jaar later - in september 1944 - lag de gemeente Mook en Middelaar tijdens de operatie Market Garden in het frontgebied van de Tweede Wereldoorlog. Beide historische gebeurtenissen worden in 2024 herdacht.

Ook de Sint Jansberg, de Mookerplas en Jachtslot Mookerheide zijn bekende plekken in onze gemeente.

### Bestuur

#### • Bestuurscultuur

De bestuurscultuur in Mook en Middelaar kenmerkt zich door harmonieuze samenwerking binnen het college en de ambtelijke organisatie, respectvolle en informele verhoudingen tussen raad en college en tussen raadsleden onderling.

Sinds 2022 werken we met het Mooks vergadermodel, waarin met verschillende raadscommissies gewerkt wordt en dat gericht is op het stimuleren van onderling debat en passende ruimte biedt voor insprekers uit onze gemeente.

Hiermee willen we de inwoners effectief betrekken bij de voorbereiding en de besluitvorming en de uitvoering daarvan. Zo geven we inwonerparticipatie een stevige plek in onze visie- en besluitvorming en versterken we het debat in de raad.



De opkomst bij verkiezingen is in Mook en Middelaar bovengemiddeld, wat de grote betrokkenheid van inwoners bij het lokaal bestuur laat zien. Maar ook buiten verkiezingstijd om weten inwoners raadsleden en collegeleden te vinden.

- **Gemeenteraad**

In onze gemeenteraad zijn 4 partijen vertegenwoordigd: DGP (4 zetels), VVD (4 zetels), PvdA (3 zetels) en GroenLinks (2 zetels).

- **Huidige coalitie en college**

Het college wordt gevormd door de burgemeester en drie wethouders. DGP, VVD en PvdA vormen samen de coalitie en leveren ieder één wethouder. Hun gezamenlijke uitgangspunten zijn neergelegd in het coalitieakkoord 2022-2026 'Samen Bouwen', dat nader is uitgewerkt in het beleidsprogramma 2022-2026 'Samen bouwen aan Mook en Middelaar' >>>

Tot de portefeuille van de huidige burgemeester behoren:

- Openbare orde en veiligheid
- Handhaving
- Bedrijfsvoering (dienstverlening, ICT en juridische zaken)
- Personeel & organisatie
- Communicatie
- Regionale samenwerking (algemeen)

### **Ambtelijke organisatie**

De burgemeester is binnen het college de portefeuillehouder P&O. Onze burgemeester kent onze medewerkers en zij kennen u! De ambtelijke organisatie bestaat uit ongeveer 75 fte, verdeeld over drie afdelingen. Het managementteam, dat gevormd wordt door de gemeentesecretaris en drie afdelingshoofden, geeft leiding aan de organisatie.

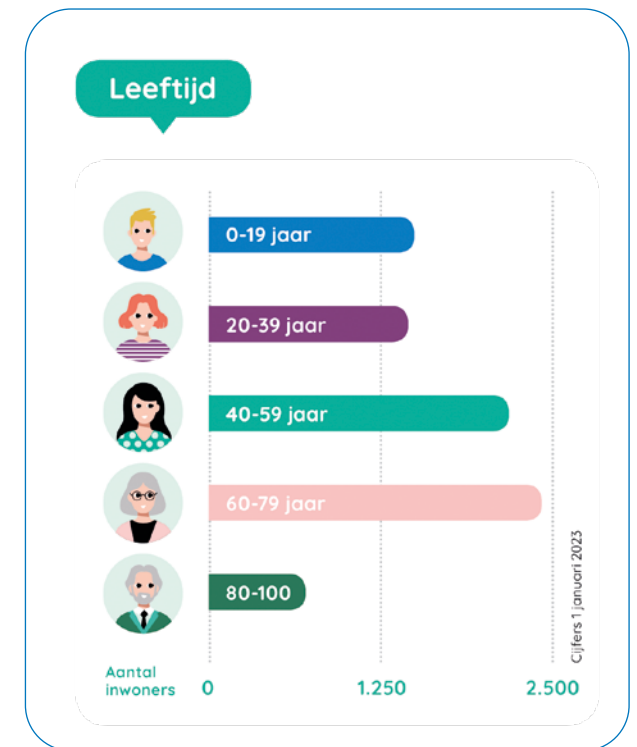
In de organisatie werken veel generalisten: (zeer) specialistisch werk wordt veelal uitbesteed of is ondergebracht in intergemeentelijke samenwerkingsverbanden.

De organisatie kenmerkt zich door korte lijnen, betrokken medewerkers, harmonieuze samenwerking met het college en respectvolle verhoudingen met de gemeenteraad. De organisatie is voldoende geëquipeerd en in balans om maatschappelijke opgaven en ontwikkelingen vorm te geven. De dubbele regionale oriëntatie van de gemeente is een kans én een uitdaging voor de organisatie.

### **Regionale samenwerking**

Samenwerking met gemeenten in de regio is voor onze gemeente vanzelfsprekend. Wij zijn de meest noordelijk gelegen gemeente van Limburg en veel inwoners voelen zich Limburger. De afstand tot het Gelderse Nijmegen is slechts enkele kilometers. Een groot deel van onze inwoners is daarom gericht op Nijmegen voor onder meer werk, onderwijs, sport,

cultuur en recreatie. Die specifieke positie betekent dat het gemeentebestuur expliciete keuzes maakt in het aangaan van intergemeentelijke samenwerkingsverbanden. Een aantal van die samenwerkingsverbanden zijn gemeenschappelijke regelingen met Limburgse gemeenten, zoals de Veiligheidsregio Limburg-Noord. Op andere beleidsterreinen participeert de gemeente in regelingen in de regio Nijmegen, onder meer binnen het sociaal domein, waarvoor Nijmegen onze centrumgemeente is.





### Maatschappelijke uitdagingen en bestuurlijke ambities

- Koesteren van onze zelfstandigheid
- Realiseren van enkele toonaangevende ruimtelijke projecten, waaronder Plan Plasmolen, nieuwbouwwijk Molenhoek Zuid en Lob van Gennep
- Behouden en versterken van de leefbaarheid van onze dorpen en kernen met hun actieve verenigingsleven
- Uitvoeren van mobiliteitsvraagstukken waaronder de elektrificatie van de Maaslijn en de ontsluiting Groesbeek-A73
- Opvangen van ontheemden
- Verdergaande aandacht hebben voor duurzaamheid en natuurbehoud
- Versterken van de betrokkenheid door de nieuwe aanpak inwonerparticipatie
- Werken aan een samenleving waar iedereen mee kan doen
- Impuls geven aan de kwaliteit van toerisme en recreatie
- Continueren van de intensieve samenwerking met omliggende gemeenten
- Blijven investeren in de korte lijnen en het vertrouwen tussen inwoners en bestuur

## De beste burgemeester

voor de gemeente Mook en Middelaar

...**waardeert** de eigenheid  
en cultuur van onze gemeente





### 3. Rollen van de burgemeester

**Als ónze burgemeester herkent u zich in de volgende rollen:**

#### **Boegbeeld binnen Mook en Middelaar**

U bent een echte burgervader/-moeder voor inwoners, verenigingsleven en ondernemers. Als het gezicht van het bestuur in onze samenleving, stimuleert u actieve burgerparticipatie. U begrijpt wat er speelt in onze lokale gemeenschap en in de verschillende kernen van onze gemeente en weet daar op een natuurlijke manier mee om te gaan. U bent vriendelijk en toegankelijk en geniet ervan om echt in contact te zijn met onze inwoners. Of het nu gaat om vreugde of verdriet, u staat altijd klaar. U koestert de korte lijnen en weet wanneer u bestuurlijke afstand moet bewaren. Als onderdeel van onze hechte, doch diverse, gemeenschap kunt u rekenen op een warm onthaal.

#### **Boegbeeld buiten Mook en Middelaar**

Mook en Middelaar heeft een spilfunctie tussen Limburg en Gelderland. Om die reden werken wij samen met meerdere gemeenten zowel in het Rijk van Nijmegen als in Noord-Limburg. U heeft een open blik en ziet de voordelen van een goede samenwerking. U weet vanuit een duidelijke strategie proactief, doortastend en overtuigend het belang van Mook en Middelaar te behartigen. Dit doet u in het overleg met andere gemeenten, samenwerkingsverbanden, provincies en Rijk. Ook de contacten met onze buurgemeenten worden door u krachtig en inspirerend behartigd.

#### **Voorzitter van de raad**

Als voorzitter van de raad stelt u zich onafhankelijk op en staat u boven de partijen. U heeft oog voor de belangen, achtergronden en persoonlijke omstandigheden van de individuele raadsleden. De stijl van de raad is open en gericht op consensus. U stimuleert en ondersteunt de gemeenteraad om de kaderstellende en controlerende rol op hoofdlijnen meer te versterken. Daartoe weet u met humor en gezag en het bijbehorende instrumentarium het debat zo te leiden, dat partijen de verschillende standpunten naar voren kunnen brengen. U ziet toe op zorgvuldige en samenhangende besluitvorming en bewaakt de goede sfeer in de raad.





## De beste burgemeester

voor de gemeente Mook en Middelaar

# ...is onderdeel van onze gemeenschap

### Voorzitter van het college

Collegiaal bestuur is ons uitgangspunt. Als inspirerend voorzitter van ons college bent u verantwoordelijk voor het besluitvormingsproces. U durft besluiten te nemen, waarbij u ruimte geeft aan de meningsvorming in het college en zorgt voor integrale besluitvorming in een open sfeer. U bevordert de collegialiteit van het college en waar nodig de verbinding tussen de portefeuillehouders, zowel op inhoudelijk als op persoonlijk vlak. U bewaakt in uw rol als procesverantwoordelijke de integraliteit en kwaliteit van de besluiten, waarbij het coalitieakkoord de leidraad vormt. U neemt hierin een signalerende rol. Als voorzitter van het college overziet u de consequenties van verschillende scenario's en maakt deze bespreekbaar. Het is u niet om uzelf te doen. U brengt anderen in positie.

### Verbindende schakel tussen raad, college, griffie en ambtelijke organisatie

Als voorzitter van zowel raad als college bent u zich bewust van uw verschillende rollen en bijbehorende verantwoordelijkheden. U staat boven de partijen en houdt het algemeen belang voor ogen. In voorkomende gevallen stelt u grenzen en durft u te interveniëren. In onder meer het driehoeksoverleg met de griffier en de gemeentesecretaris draagt u bij aan een goede samenwerking tussen raad, college, griffie en ambtelijke organisatie. Samen zorgt u voor een optimaal besluitvormingsproces. U bent een teamspeler met

natuurlijk gezag en deskundigheid. U verbindt, stimuleert samenwerking en lerend vermogen, met gevoel voor ieders rollen en talenten.

### Portefeuillehouder Openbare orde en veiligheid

Mook en Middelaar is een veilige gemeente om te wonen, te werken en te recreëren. Grootstedelijke problematiek op het gebied van openbare orde kennen we niet. Dat betekent echter niet dat veiligheidsproblemen aan ons voorbij gaan. Juist in een gemeente van onze schaal kan dan de impact groot zijn. Onder meer problematiek met betrekking tot overlast en ondermijning doen ook onze gemeente aan. Ook heeft Mook en Middelaar te maken met inwoners met onbegrepen gedrag die overlast veroorzaken. Daarnaast kan de concentratie van veel (dag)recreanten op zomerdagen een uitdaging opleveren op het gebied van handhaving van de openbare orde.

Onze burgemeester staat voor een veilige leefomgeving en treedt besluitvaardig, daadkrachtig en empathisch op, met oog voor heldere communicatie. De burgemeester is benaderbaar én kan afstand houden; u onderhoudt nauwe bestuurlijke contacten met onder

meer de politie, de Veiligheidsregio Limburg-Noord en met relevante netwerkpartners in de regio Nijmegen en de regio Noord-Limburg. In geval van crisis straalt u te allen tijde rust en vertrouwen uit.

### Portefeuillehouder Integriteit

Onze burgemeester is integer, onkreukbaar, staat boven de partijen en handelt consequent, betrouwbaar en transparant. U heeft een belangrijke voorbeeldfunctie ten aanzien van integriteit en het voorkomen van belangenverstremgeling. Met eventuele meldingen gaat u zorgvuldig om en weet daarbij feiten van emoties te scheiden. De 'Gedragscode Integriteit' >>> vormt daarbij voor u een belangrijke leidraad. U draagt actief bij aan de bewustwording hiervan. Als burgemeester bewaakt u zowel de integriteit van het bestuur, als van het (democratische) besluitvormingsproces. Ook draagt de burgemeester bij aan een veilige werkomgeving op zowel ambtelijk als bestuurlijk gebied. Als portefeuillehouder Integriteit staat u voor zowel het besef van integriteit als het voorkomen van (de schijn) van belangenverstremgeling. Onze burgemeester heeft een goed ontwikkeld moreel kompas en maakt ook het grijze integriteitsgebied bespreekbaar.



## 4. Bestuursstijl, basiscondities en vaardigheden

**Gelet op de bovengeschetste context van onze gemeente, herkent u zich als ónze burgemeester in de volgende bestuursstijl, basiscondities en vaardigheden:**

### Bestuursstijl

De bestuursstijl van onze burgemeester kenmerkt zich door inclusiviteit en samenwerking. U bent een warme persoonlijkheid en straalt natuurlijke autoriteit uit.

U gelooft dat iedereen een waardevolle bijdrage kan leveren aan het besluitvormingsproces en streeft ernaar om alle belanghebbenden te betrekken bij het vormen van een gemeenschappelijke visie.

U heeft het vermogen om naar de diverse perspectieven te luisteren zonder een oordeel te vellen en moedigt zo een actieve participatie aan. Hierdoor creëert u ruimte voor verschillende standpunten en ideeën, waardoor ieder -binnen en buiten het gemeentehuis- zich gehoord en gewaardeerd voelt.

Hiermee creëert u een omgeving van vertrouwen en betrokkenheid. Onze burgemeester brengt de inwoners en de politiek samen.

U weet onze gemeente strategisch in de regio te positioneren. De dubbele oriëntatie van Mook en Middelaar vraagt om een zichtbare en passende rol in de regio met inzicht in het krachtenveld en de verschillende belangen. Onze burgemeester heeft hier een duidelijke visie op.

Wanneer de situatie daarom vraagt, treedt u daadkrachtig op. U durft in te grijpen, deinst niet terug bij weerstand en u bent niet bang lastige besluiten te nemen.

Gelet op de eerder geschetste maatschappelijke opgaven en bestuurlijke ambities, zoeken wij een burgemeester die zich met enthousiasme en elan inzet om de kwaliteit van de leefbaarheid van onze gemeente te behouden en waar mogelijk te versterken. U ziet kansen en grijpt deze.

U gelooft in de zelfstandigheid van onze gemeente. U werkt oplossingsgericht, waarbij u denkt in mogelijkheden en onderwerpen vanuit verschillende perspectieven weet te benaderen. Gelet op de schaal

van Mook en Middelaar, zoeken wij een pragmatische burgemeester die als bruggenbouwer mensen weet samen te brengen.

### Basiscondities en vaardigheden

De vijf basiscondities zoals die voor elke burgemeester zijn vastgesteld, zijn ook van toepassing op de burgemeester van Mook en Middelaar:

- Integer
- Herkenbaar
- Onafhankelijk
- Verbindend
- Stressbestendig

Aanvullend op deze basiscondities vragen wij van onze burgemeester de volgende vaardigheden:

- Strategisch denkvermogen
- Communicatief en sociaal soepel: u kunt gemakkelijk met álle mensen verkeren
- Energie, enthousiasme en elan
- Standvastig: u weet wanneer u uw rug recht moet houden en blijft daarbij te allen tijde integer
- Oplossingsgericht, constructief en pragmatisch, passend bij de schaal en het karakter van Mook en Middelaar
- Het vermogen soepel te schakelen tussen de verschillende rollen en verschillende situaties
- Zelfreflectie en open staan voor feedback en het vermogen uw gedrag hierop aan te passen





## 5. Bijzondere aandachtspunten

**U bent zich bewust van de schaal van onze gemeente en wat dat betekent voor de invulling van uw ambt. Dit vraagt onder meer diplomatieke vaardigheden en het vermogen om met iedereen op alle niveaus om te kunnen gaan.**

### **Ervaring**

De burgemeester van Mook en Middelaar heeft bij voorkeur relevante ervaring opgedaan in het openbaar bestuur of andere sectoren in het publiek domein.

Het wordt als pré gezien als u kennis meebrengt van het besturen van een gemeente en bagage bezit op het gebied van openbare orde en veiligheid, of ons weet te overtuigen dat u zich dat snel eigen zult maken.

Kandidaten uit andere sectoren, maar met uitzonderlijke kwaliteiten voor onze gemeente, worden van harte uitgenodigd te solliciteren.

### **Continuïteit**

Van de nieuwe burgemeester wordt verwacht dat u zich voor minimaal een volledige ambtstermijn van zes jaar verbindt aan de gemeente Mook en Middelaar.

### **Wonen**

Wij verwachten dat de nieuwe burgemeester zich snel in Mook en Middelaar vestigt en zich daadwerkelijk aan onze gemeenschap verbindt. De burgemeester is

actief betrokken bij het sociaal-maatschappelijk verkeer, zonder daarbij de onafhankelijkheid te verliezen. In onze gemeente is geen ambtswoning beschikbaar.

### **Nevenactiviteiten**

Het hebben, aanvaarden en uitoefenen van nevenfuncties en nevenactiviteiten is uiteraard met de raad bespreekbaar, indien deze niet strijdig zijn of lijken te zijn met de belangen van de gemeente. De bereidheid om beschikbaar te zijn voor ambtsgebonden nevenfuncties wordt gewaardeerd.

### **Tot slot**

Inclusie en diversiteit zijn voor ons belangrijke begrippen. Het maakt ons niet uit waar u geboren bent, van wie u houdt of waar u in gelooft. Wij zijn geïnteresseerd in uw unieke combinatie van talenten, kennis en ervaring waarmee u ons denkt te kunnen versterken.

**De beste burgemeester**  
voor de gemeente Mook en Middelaar

...heeft oog voor  
**mens en natuur**





## 6. Procedure

Deze vacature is bekendgemaakt in de Staatscourant. Een assessment op één of meerdere selectiecriteria van de profielschets kan deel uitmaken van de procedure. Deze profielschets en de daarin beschreven criteria vormen zowel een belangrijke basis voor de selectiegesprekken, als voor de later te houden klankbordgesprekken met de burgemeester.

### De beste burgemeester

voor de gemeente Mook en Middelaar

... is vooral **benaderbaar**  
en betrokken





## 7. Bijlage: samenvatting uitkomsten consultatie

In totaal hebben 207 respondenten hun mening gegeven en aangegeven wat zij belangrijk vinden.

Ook werd gevraagd de volgende zin af te maken: 'De beste burgemeester voor de gemeente Mook en Middelaar...'

Een aantal teksten van de respondenten is als quote opgenomen in deze profielschets.

Uit de enquête blijkt dat de respondenten vooral belangrijk vinden dat onze burgemeester zich richt op:		Aantal keer genoemd:
1	Alle inwoners	93
2	Alle dorpen, kernen en buurtschappen	71
3	Goed en integer bestuur	70
4/5	Het op peil houden van de leefbaarheid	58
4/5	Openbare orde, veiligheid en handhaving	58
6	Initiatieven en signalen vanuit de samenleving	48
7	Financieel gezonde gemeente	41
8	Klantvriendelijke en dienstverlenende gemeente	37
9	Regionale samenwerking	31
10	Het verenigingsleven	30
11	Ondernemers en bedrijfsleven	17
12	Kwetsbare groepen in de samenleving	13
13	Een goed netwerk	11
14	Bestuurlijke vernieuwing	8

De belangrijkste eigenschappen of competenties van onze burgemeester die de respondenten noemen, zijn:		Aantal keer genoemd:
1	Zichtbaar aanwezig en benaderbaar	115
2	Verbindend	88
3	Betrouwbaar en integer	68
4	Betrokken en meelevend	57
5	Iemand die opkomt voor onze gemeente	46
6/7	Strategisch en heeft visie	39
6/7	Iemand die boven de partijen staat	37
8	Daadkrachtig en duidelijk	37
9	Iemand die past bij onze cultuur	30
10	Communicatief	29
11	Hét boegbeeld van onze gemeente	22
12	Samenwerkend	14
13/14	Gepassioneerd	9
13/14	Gezaghebbend	9
15	Initiatiefrijk	6

### De beste burgemeester

voor de gemeente Mook en Middelaar

...staat niet boven maar **tussen** de mensen en zorgt dat wij **zelfstandig** blijven