

1 'T TREFPUNT

Leegstaand zalencentrum in de kern van het dorp, in eigendom van gemeente. Gemeenteraad wil graag woningbouw op deze plek en in de tussentijd maatschappelijke invulling. Daarover is nog geen besluit genomen. Beschikbaarheid voor woningbouw naar verwachting na 1 juli 2029.

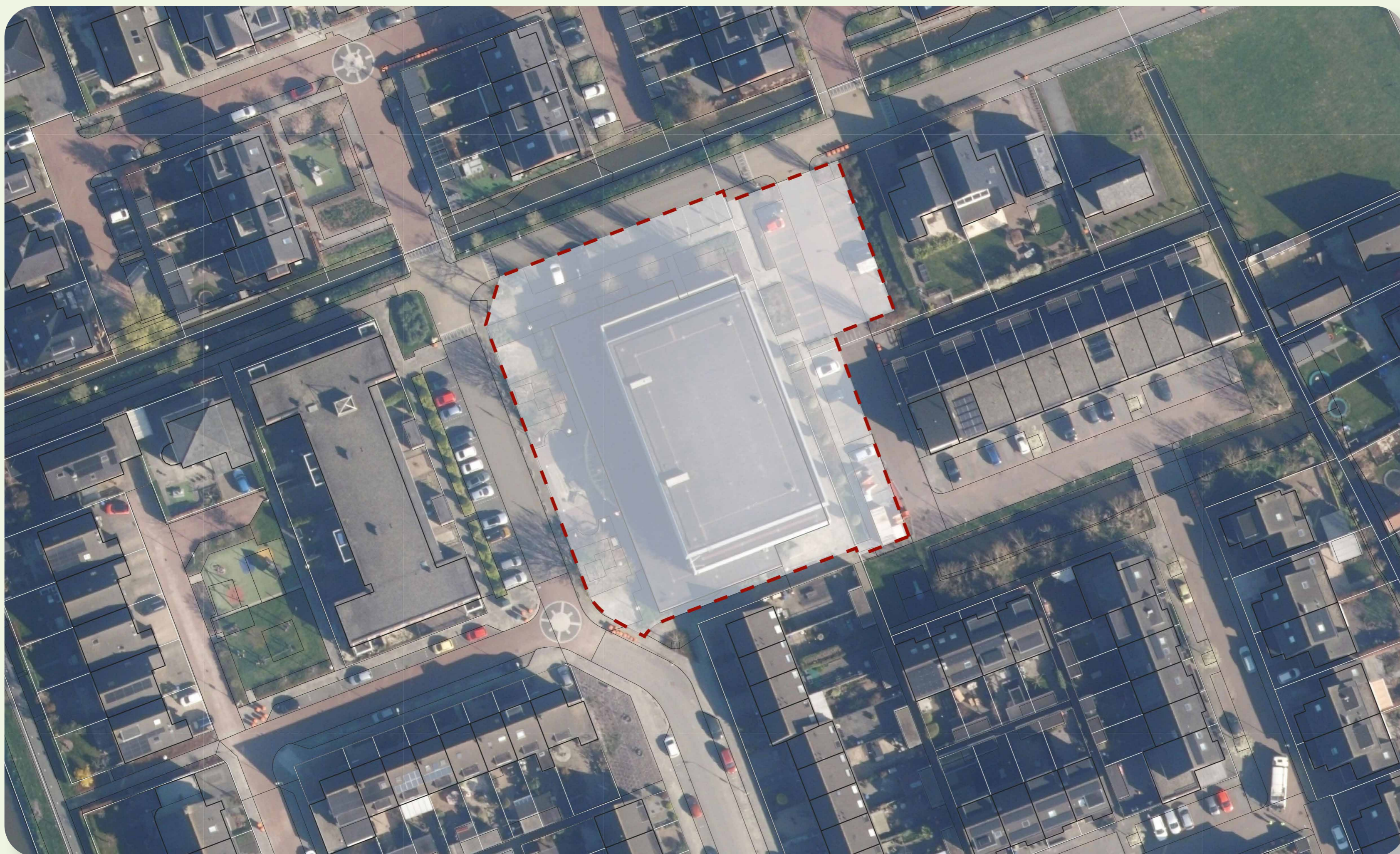
2 DE VLIJT

Sporthal, in eigendom van gemeente. Mogelijk vervanging. Na besluitvorming daarover is locatie over 4 – 5 jaar beschikbaar voor woningbouw, onder de harde voorwaarde dat voldoende sportruimte voor de school behouden blijft.

3 STATIONSWEG

Twaalf woningen met een tijdelijke vergunning. Verlenging hiervan wordt voorbereid. De locatie komt vanaf 2032 beschikbaar voor woningbouw.

LOCATIE DE VLIJT



Heeft u bij de ontwikkeling van deze locatie aandachtspunten of wensen waar wij mogelijk rekening mee kunnen houden?

Denk aan

- Gebouw – zoals massa, uitstraling
- Buitenruimte – zoals groen, erfafscheiding, verlichting
- Verkeer – zoals parkeren, aanrijroute, verkeersveiligheid
- Leefbaarheid – zoals privacy, rust, inkijk
- Gezondheid - zoals gezonde leefomgeving, ruimte voor ontmoeten en bewegen en omzien naar elkaar.

Laat uw reactie achter op het reactieformulier of via Denkmee.Nieuwkoop.nl



Zevenhoven

'T TREFPUNT

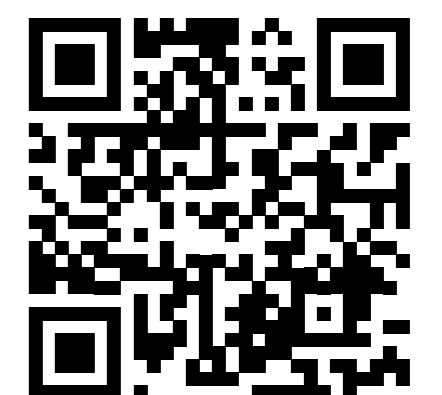


Heeft u bij de ontwikkeling van deze locatie aandachtspunten of wensen waar wij mogelijk rekening mee kunnen houden?

Denk aan

- Gebouw – zoals massa, uitstraling
- Buitenruimte – zoals groen, erfafscheiding, verlichting
- Verkeer – zoals parkeren, aanrijroute, verkeersveiligheid
- Leefbaarheid – zoals privacy, rust, inkijk
- Gezondheid - zoals gezonde leefomgeving, ruimte voor ontmoeten en bewegen en omzien naar elkaar.

Laat uw reactie achter op
het reactieformulier of via
Denkmee.Nieuwkoop.nl





Heeft u bij de ontwikkeling van deze locatie aandachtspunten of wensen waar wij mogelijk rekening mee kunnen houden?

Denk aan

- Gebouw – zoals massa, uitstraling
- Buitenruimte – zoals groen, erfafscheiding, verlichting
- Verkeer – zoals parkeren, aanrijroute, verkeersveiligheid
- Leefbaarheid – zoals privacy, rust, inkijk
- Gezondheid - zoals gezonde leefomgeving, ruimte voor ontmoeten en bewegen en omzien naar elkaar.

Laat uw reactie achter op het reactieformulier of via Denkmee.Nieuwkoop.nl



WONEN MET TOEKOMST

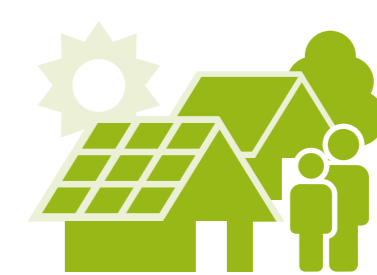
AANLEIDING

- Grote behoefte aan passende woningen
- Jongeren, gezinnen en ouderen willen in het dorp blijven wonen
- Woningbouw draagt bij aan leefbaarheid en voorzieningen



AMBITIES

- Passend wonen voor inwoners
- Betaalbare en toekomstbestendige woningen
- Nieuwe woningen die passen bij het dorp en de omgeving
- Wonen in een buurt waar ontmoeting, zorg en ondersteuning dichtbij zijn
- Leefbare dorpen met sterke voorzieningen



Kaders en uitgangspunten

WOONPROGRAMMA

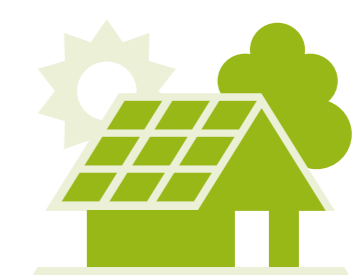
- Minimaal 2/3 betaalbare woningbouw (sociale huur, middenhuur, goedkope koop en betaalbare koop)
- Minimaal 30% sociale huur
- Minimaal 50% levensloopbestendig, d.w.z. zorggeschikte en geclusterde woonvormen in meerdere prijsklassen.
- Doelgroepen: starters, jonge gezinnen en ouderen
- Gelegenheid tot ontmoeten buiten de woning



RUIMTE VOOR ONTMOETING EN ZORG



TOEKOMSTBESTENDIGE EN GROENE LEEFOMGEVING





Heeft u bij de ontwikkeling van de locaties 't Trefpunt, De Vlijt en de Stationsweg aandachtspunten of wensen waar wij mogelijk rekening mee kunnen houden?

DENK AAN

- **Gebouw** – zoals massa, uitstraling
- **Buitenruimte** – zoals groen, erfafscheiding, verlichting
- **Verkeer** – zoals parkeren, aanrijroute, verkeersveiligheid
- **Leefbaarheid** – zoals privacy, rust, inkijk
- **Gezondheid** – zoals gezonde leefomgeving, ruimte voor ontmoeten en bewegen en omzien naar elkaar



Zijn er nog andere plekken in Zevenhoven waar woningbouw mogelijk is?



Voor welke doelgroep(en) zijn er nieuwe woningen nodig?



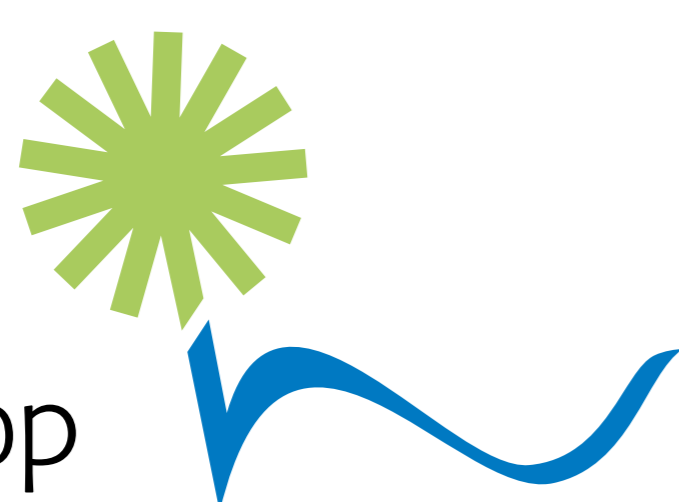
Welke woningen zijn er het meest nodig en wat is het meest belangrijk bij de nieuwe woningen?

Laat uw reactie achter op het reactieformulier of via Denkmee.Nieuwkoop.nl





Planning is indicatief en verschilt per locatie.



Wat zijn onze aandachtspunten?



Verkeer

inrichting wegen /
verkeersveiligheid (snelheid)



Jongeren

meer activiteiten



Wonen

doelgroepen zijn
jongeren / senioren /
woon/zorg voorzieningen



Groen & Recreatie

meer wandelpaden
in omgeving



Vervoer

voldoende busverbindingen /
andere mogelijkheden
(buurtbus - taxi)



Winkels

KEDI / verdere invulling
van het plein



Ouderen

meer activiteiten

