



Salix alba  
Knotwilg, 5-6 meter hoog



Sierheesters



Pterocarya fraxinifolia  
Vleugelnoot, 15-20 m hoog



Tilia heterophylla 'Prestige'  
Linde, 12 tot 15 meter hoog



Struikwilgen in de wadi's



Alnus glutinosa 'Laciniata'  
Gewone Els, 12 tot 20 meter hoog  
reeds in eerdere fase aangeplant langs de Laan der Verwondering



Alnus spaethii 'Spaeth'  
Els, 15 tot 20 meter hoog reeds in eerdere fase aangeplant langs de Laan der Verwondering



Cornus mas meerstammig,  
Gele kornoelje, 5-6 meter hoog



Prunus sargentii 'Charles Sargent'  
Sierkers 8 tot 10 meter hoog



Tilia europaea 'Euchlora'  
Krimlinde, 15 tot 20 meter hoog



Hedera



Spiraea



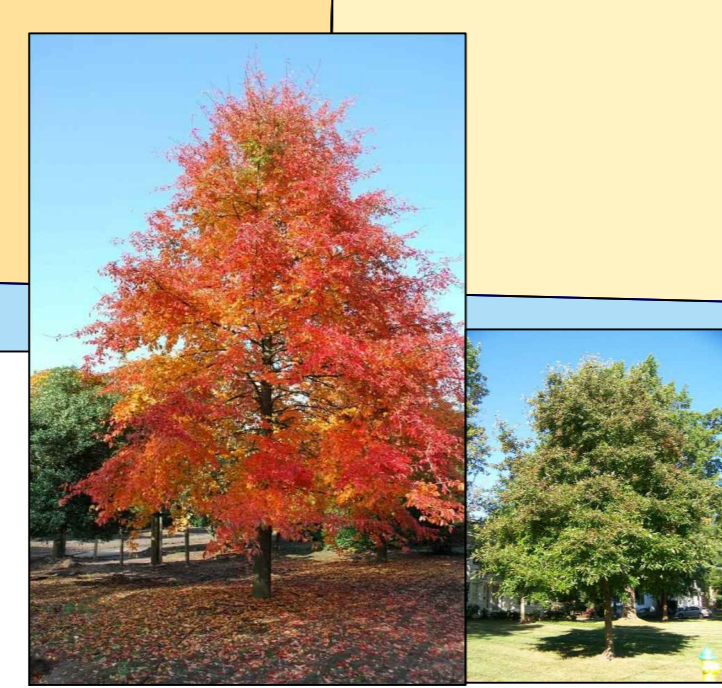
Vlinderstruik



Type lichtmasten



Salix alba  
Knotwilg, 5-6 meter hoog



Nysa sylvatica  
Zwarte tulpeboom 15 tot 25 meter hoog



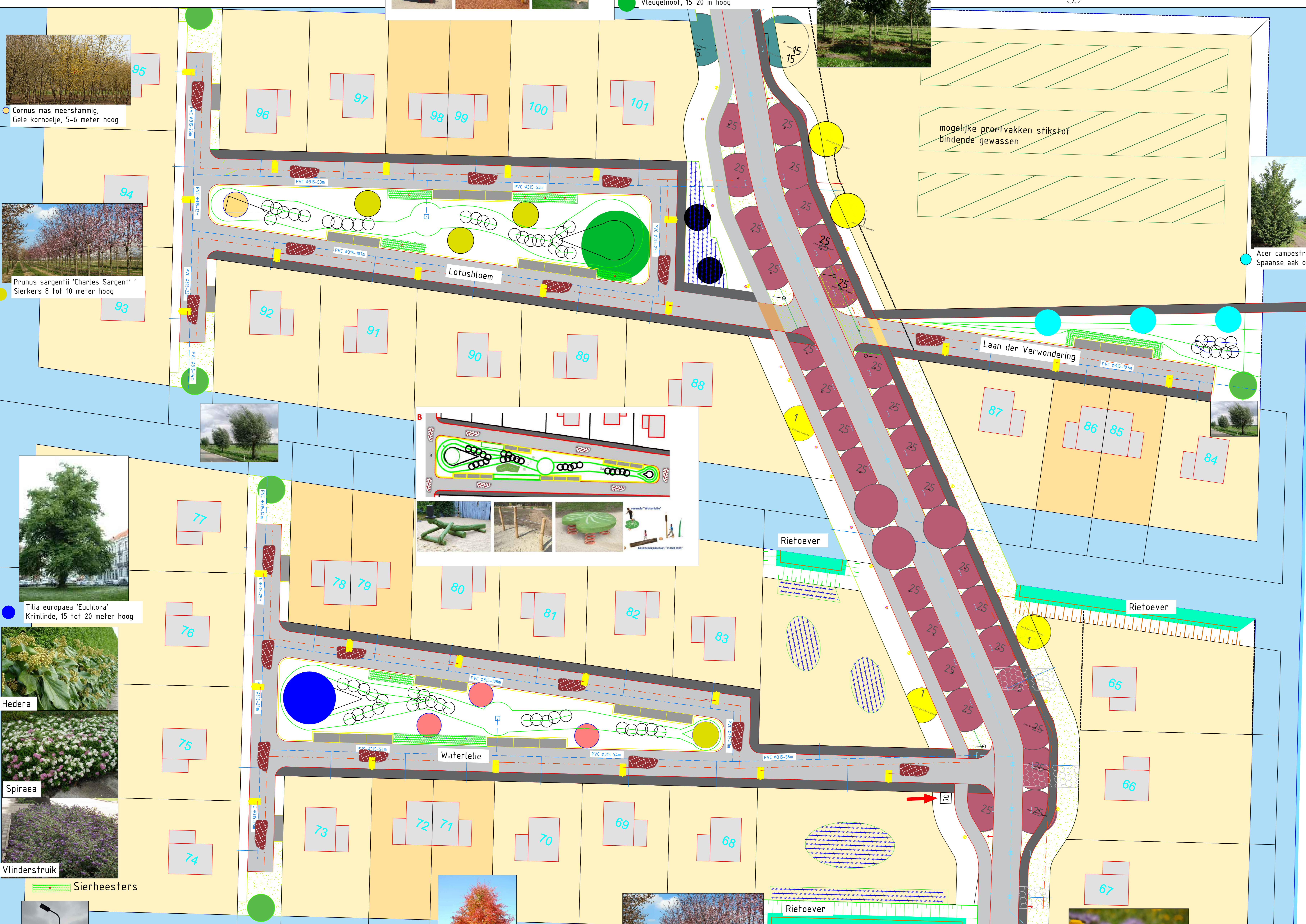
Prunus sargentii 'Charles Sargent'  
Sierkers 8 tot 10 meter hoog



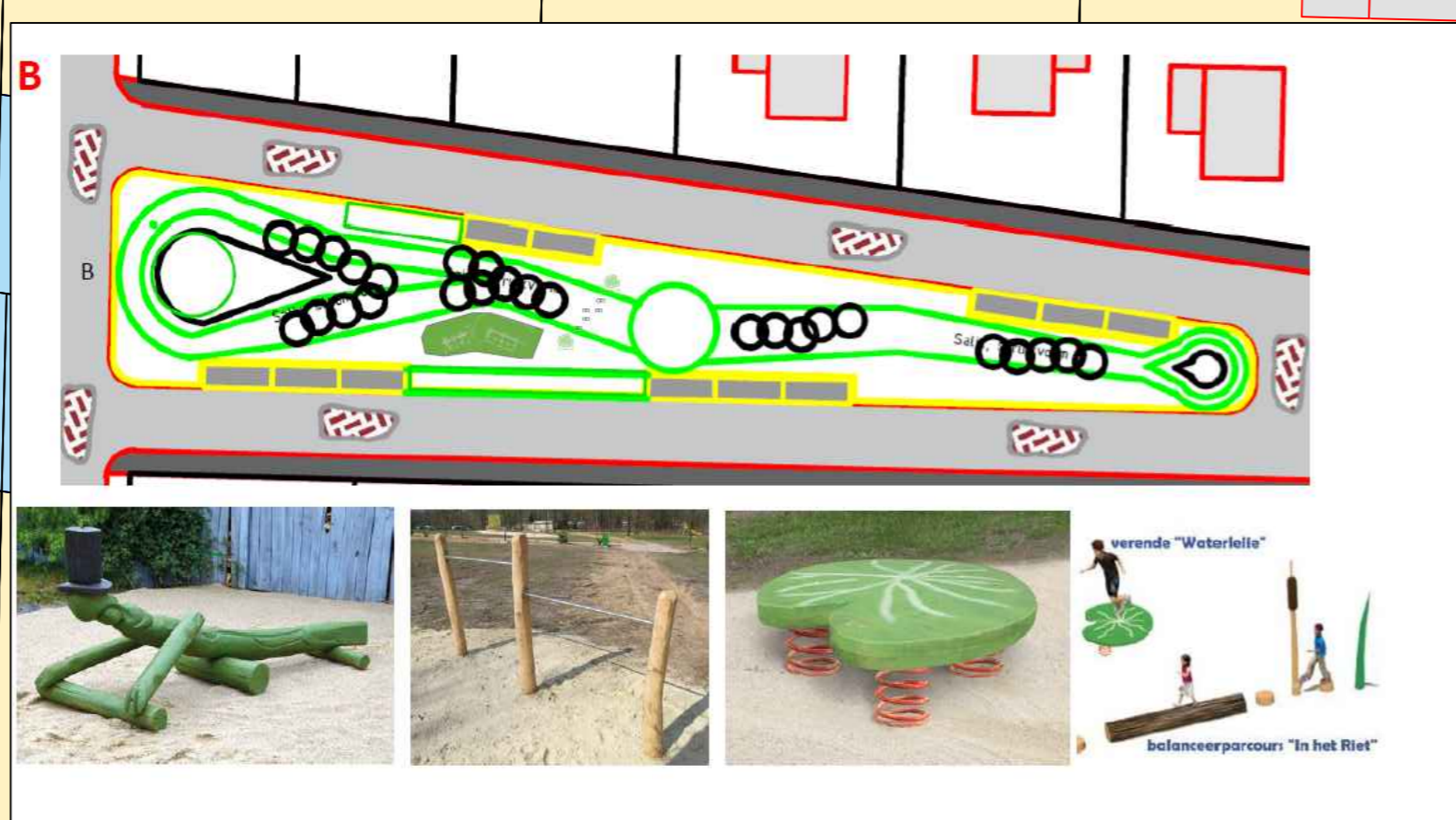
Bosplantsoen in halfwas fase (foto rechts) en volwas fase (foto links)



Bloemrijk gras rondom bosplantsoen op maatschappelijk bestemde stukken



mogelijke proefvakken stikstof bindende gewassen



Rietoever

Rietoever

Rietoever



De wegen en trottoir bestraten we met dezelfde materialen als op het Parkeiland. Parkeervakken krijgen waterpasserende bestrating.



	Lichtmast
	Reservering locatie ondergrondse afvalcontainer
	Vuilwater riool
	Regenwater riool
	Wadi voor waterberging
	Verhoging in het maaiveld, omgeven door wadi. Plantplaats voor bomen

**gemeente Nieuwkoop**  
Beheer Openbare Ruimte

Adres: 2465 CC Ter Aar  
Postbus 1  
2460 AA Ter Aar  
Telefoon: 14-0172  
Fax: 0172-514602  
Internet: www.nieuwkoop.nl  
E-mail: info@nieuwkoop.nl

Kern: Nieuwveen		Wijk: De Verwondering	
Project : G225 De Verwondering	Gewijzigd : 13-02-2020	Goedgekeurd:	
Onderwerp : Inrichtingsplan openbare ruimte Zuidereiland	1		
Onderdeel :	2		
	3		
	4		
	5		
Getekend : J. Koot	Bestek : -		
Datum : 26-11-2019	Formaat : A0		
Status : Concept	Schaal : nvt		
		Tek.nr. : -	