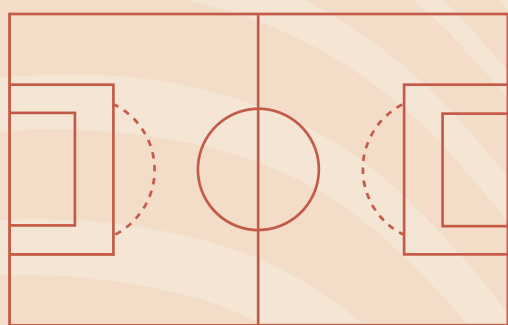


NOTA VAN BEANTWOORDING HOE JOUW FEEDBACK IS VERWERKT



BEBOUWING

NAAR AANLEIDING VAN DE RESULTATEN VAN DE ENQUÊTE IS ER GEKOZEN VOOR RUG-AAN-RUG WONINGEN VOOR DE DOBBE. HIERDOOR KOMT ER MEER EVENWICHT IN HET AANTAL HUIZEN PER LOCATIE.



TRAPVELD

HET TRAPVELD BLIJFT BEHOUDEN MET ONGEVEER DEZELFDE MATEN. HET VELD WORDT WEL EEN KWARTSLAG GEDRAAID. NAAST HET TRAPVELD IS OOK NOG RUIMTE OM TE KUNNEN SPORTEN EN BEWEGEN (ZIE S OP DE KAART).



INFRASTRUCTUUR

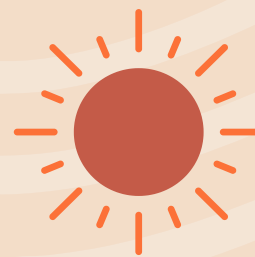
EEN GROOT DEEL VAN DE PARKEERPLAATSEN VAN DE KISS&RIDE BLIJVEN BEHOUDEN. DAARNAAST IS DE SUGGESTIE VAN DE BUURT, OM EEN DOODLOPENDE STRAAT TE REALISEREN, MEEGENOMEN.



GROEN

DE ENTREE VAN NOORDEINDE BLIJFT ZOVEEL MOGELIJK GROEN DOOR EEN GROENSTROOK TOE TE PASSEN TUSSEN DE BESTAANDE WONINGEN EN DE NIEUWE WONINGEN. DE BOMEN AAN DE DOBBE BLIJVEN IN PRINCIPE BEHOUDEN EN AAN DE BUITENRAND KOMEN ER EXTRA BOMEN EN EEN LANDSCHAPPELIJKE HAAG OM EEN GROENE ENTREE TE VORMEN.

ALS LAATSTE WORDEN ER ZONNEPANELEN GEPLAATST ZODAT ER GROENE ENERGIE KAN WORDEN OPGEWECT VOOR DE NIEUWE BEWONERS.



DORPS KARAKTER

ER ZIJN 3D BEELDEN TOEGEVOEGD AAN DE KAART OM EEN BEELD TE SCHETSEN HOE DE APPARTEMENTEN ER GAAN UITZIEN. DE STEDENBOUWKUNDIGE HEEFT OOK GEKEKEN NAAR DE PLAATSIJNG VAN DE BALKONS. DIE ZIJN NU GERICHT OP HET LANDSCHAP EN HIERDOOR ONTSTAAT ER GEEN HINDERLIJKE INKIJK NAAR DE BESTAANDE WONINGEN. APPARTEMENTEN BOUWEN IN DRIE LAGEN GEBEURT NOG WEL, MAAR IN BEPERKTE MATE.