

LANDSCHAPSPLAN BUYTEWECH-NOORD



Peter Verkade
LANDSCHAPSARCHITECT

Project: Buytewech-Noord
Status/Onderdeel: Landschapsplan
Disclaimer: Aan deze beelden kunnen geen rechten worden ontleend

Opdrachtgever: Gemeente Nieuwkoop
Datum: 5 oktober 2021

Landschapsplan Buytewech-Noord

Inleiding

Buytewech-Noord

De nieuwbouwlocatie Buytewech-Noord is gelegen aan de noordrand van Nieuwkoop. Voor de locatie is een stedenbouwkundig plan opgesteld met maximaal 290 woningen voor verschillende doelgroepen. Het groen speelt een grote en belangrijke rol in de nieuwbouwlocatie. In aansluiting op het reeds aanwezige Park Buytewech (4,1 ha) wordt ca 7,6 ha 'nieuw groen' gerealiseerd. De gemeente heeft een grote ambitie om de biodiversiteit te optimaliseren en een klimaatadaptieve wijk te realiseren. Eén van de kenmerkende stellingnames in het stedenbouwkundige plan is dat de gemeente Nieuwkoop 'geen woningen ontwikkelt, maar een woonomgeving'.

Voor Buytewech-Noord zijn nog geen verkavelingsplannen opgesteld, wel zijn diverse referentieprojecten bezocht. De uitwerking van de groene woonomgeving loopt vooruit op de stedenbouwkundige en architectonische uitwerking van de deelgebieden.

Landschapsplan

In het stedenbouwkundig plan zijn de uitgangspunten benoemd voor de inrichting en het beheer van het 'Groter Park Buytewech'. In dit Landschapsplan zijn deze uitgangspunten vertaald én verbeeld. Het Landschapsplan is een uitwerking én verfijning van het stedenbouwkundig plan. Daarnaast geeft het op een enthousiasmerende wijze inzicht in de recreatieve, biodiverse en klimaatadaptieve woonomgeving van Buytewech-Noord. Het Landschapsplan biedt een inspiratie- en toetsingskader voor de uiteindelijke inrichtingsplannen.

In het totale plangebied van bijna 12 ha zijn de volgende deelgebieden te onderscheiden:

- De Bloesem-entree
- De Polderlaan
- Het Buyte-park
- Het Natuurpark
- Het Cultuurpark
- Het Bospark



Landschapsplan Buytewech-Noord

Vijf principes

In het stedenbouwkundig plan voor Buytewech-Noord zijn vijf principes geformuleerd.

Deze principes zijn richtinggevend voor de stedenbouwkundige opzet, de architectonische uitwerking én het ontwerp van de buitenruimte.

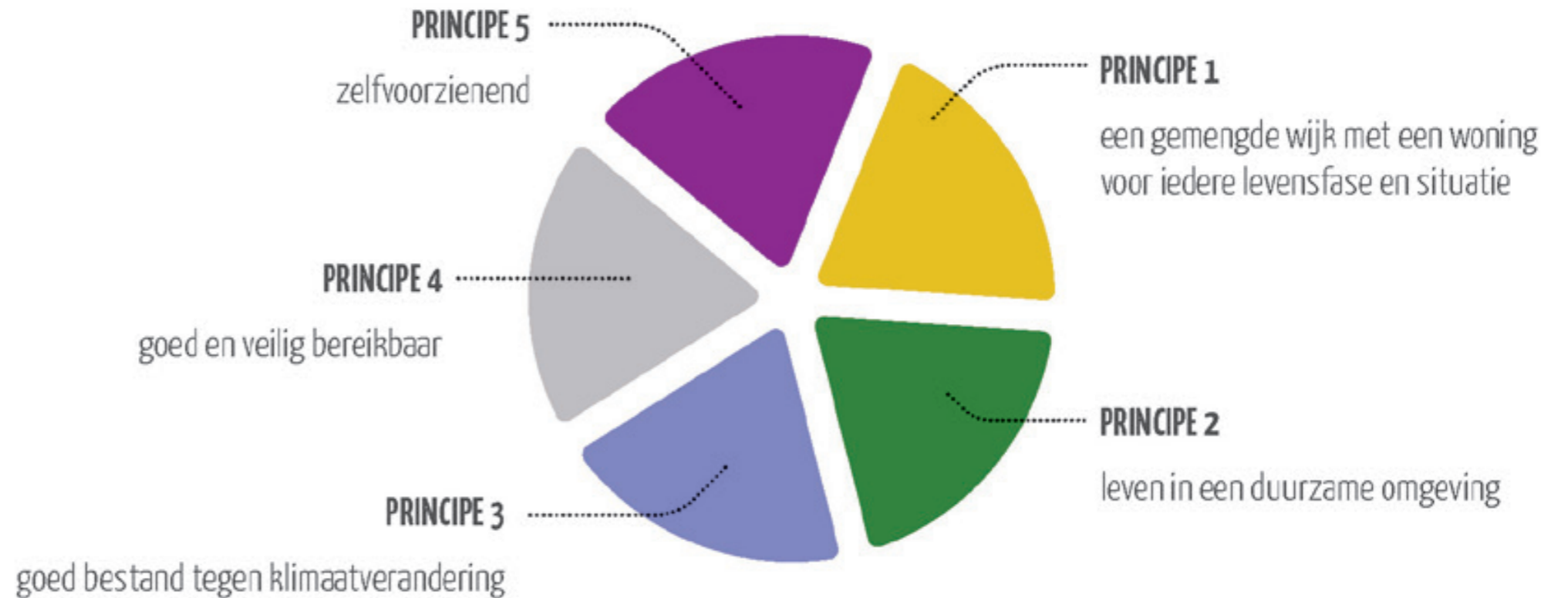
1. Een gemengde wijk met een woning voor iedere levensfase en situatie, met bijzondere aandacht voor doelgroepen en hierbij passende woonvormen en woonmilieus, de beschikbaarheid van woningen voor doelgroepen als jongeren, starters, ouderen en spoedzoekers, bijzondere woonvormen en een fasering die aansluit bij de woonwensen/behoefte.

2. Een gezonde wijk met zo min mogelijk uitstoot. Leven in een duurzame omgeving, met bijzondere aandacht voor verbetering van biodiversiteit, de oevers, slootranden en profielen, watercompensatie, een bloemrijke omgeving, spelen en ontmoeten.

3. Goed bestand tegen klimaatverandering, met bijzondere aandacht voor waterwerking en infiltratie, hittestress en temperatuurverlaging, droogte, bodemdaling, afvalwater en wegprofilering.

4. Goed en veilig bereikbaar, met bijzondere aandacht voor de verkeersafwikkeling van auto's en fietsers.

5. Zelfvoorzienend, met bijzondere aandacht voor verwarmen en koelen, zonnestroom, duurzaam bouwen, opladen en energiedelen en de veranderende ondergrondse infrastructuur.



Peter Verkade

LANDSCHAPSARCHITECT

Project: Buytewech-Noord

Status/Onderdeel: Landschapsplan

Disclaimer: Aan deze beelden kunnen geen rechten worden ontleend

Opdrachtgever: Gemeente Nieuwkoop

Datum: 5 oktober 2021

Landschapsplan Buytewech-Noord

De Bloesem-entree



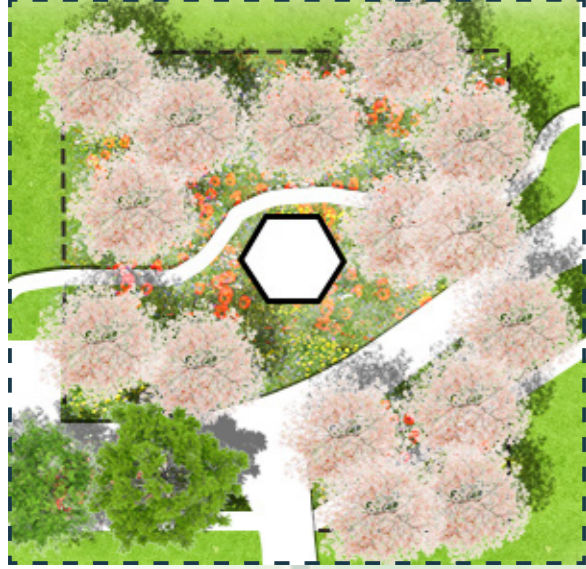
Peter Verkade
LANDSCHAPSARCHITECT

Project: Buytewech-Noord
Status/Onderdeel: Landschapsplan
Disclaimer: Aan deze beelden kunnen geen rechten worden ontleend

Opdrachtgever: Gemeente Nieuwkoop
Datum: 5 oktober 2021

Landschapsplan Buytewech-Noord

De Bloesem-entree



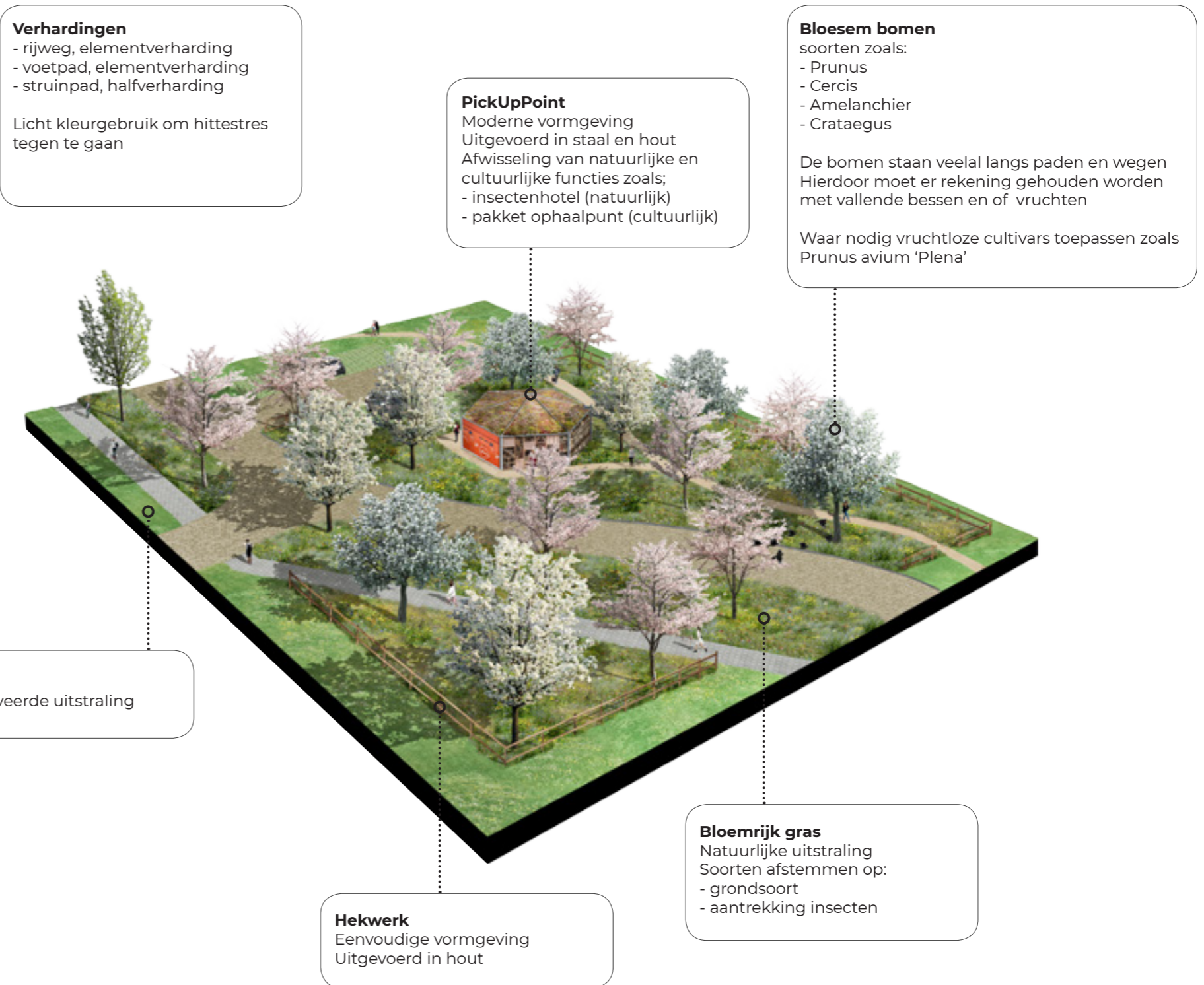
Landschapsplan Buytewech-Noord

De Bloesem-entree

De hoofdontsluiting van de nieuwbouwlocatie Buytewech-Noord is vanaf de N231. Wanneer men de wijk in rijdt komt men direct in een andere wereld terecht. De verkeersmachine die de provinciale weg is maakt plaats voor een groene en rijke woonomgeving.

Deze omslag wordt gemarkeerd door de Bloesem-entree. De asverspringing in de rijbaan slingert door een 'boomgaard' van bloesembomen. Dit effect wordt versterkt door het bloemrijke grasland onder de bomen en de inkadering door een landschappelijk houten hek.

Centraal in de boomgaard staat een eigentijds architectonisch paviljoen met een knipoog naar het agrarische verleden. Het paviljoen dient als pick-up-point voor pakketdiensten, zodat onnodig verkeer in de wijk wordt voorkomen. Tegelijkertijd draagt het paviljoen bij aan de biodiversiteit met een groen dak en een insectenhotel.



Landschapsplan Buytewech-Noord

De Bloesem-entree

PickUpPoint



Bloesem bomen



Hekwerk



Bloemrijk gras



Landschapsplan Buytewech-Noord

De Bloesem-entree



Peter Verkade
LANDSCHAPSARCHITECT

Project: Buytewech-Noord
Status/Onderdeel: Landschapsplan
Disclaimer: Aan deze beelden kunnen geen rechten worden ontleend

Opdrachtgever: Gemeente Nieuwkoop
Datum: 5 oktober 2021

Landschapsplan Buytewech-Noord

De Bloesem-entree



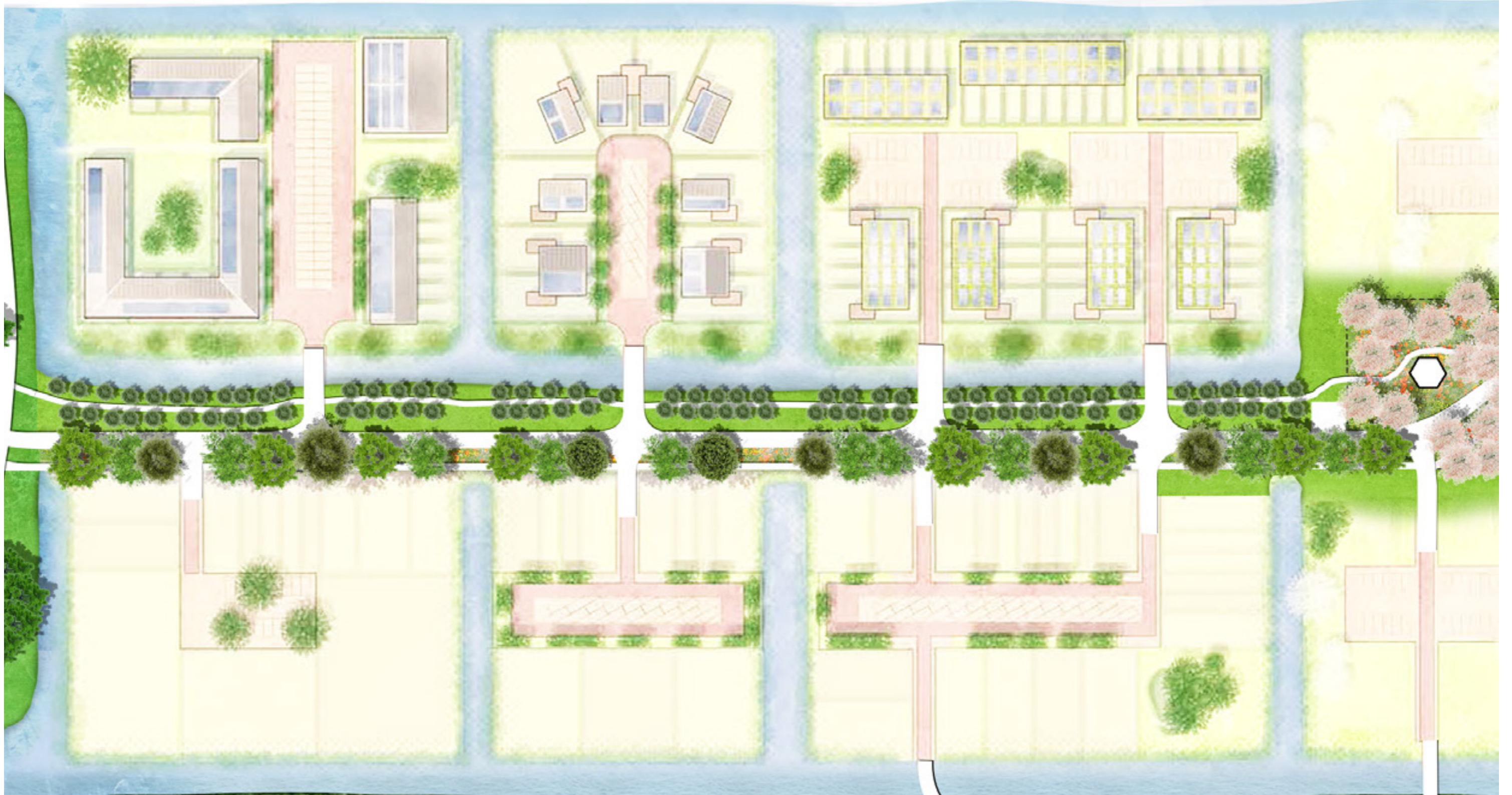
Peter Verkade
LANDSCHAPSARCHITECT

Project: Buytewech-Noord
Status/Onderdeel: Landschapsplan
Disclaimer: Aan deze beelden kunnen geen rechten worden ontleend

Opdrachtgever: Gemeente Nieuwkoop
Datum: 5 oktober 2021

Landschapsplan Buytewech-Noord

De Polderlaan



Peter Verkade
LANDSCHAPSARCHITECT

Project: Buytewech-Noord
Status/Onderdeel: Landschapsplan
Disclaimer: Aan deze beelden kunnen geen rechten worden ontleend

Opdrachtgever: Gemeente Nieuwkoop
Datum: 5 oktober 2021

Landschapsplan Buytewech-Noord

De Polderlaan



Peter Verkade
LANDSCHAPSARCHITECT

Project: Buytewech-Noord
Status/Onderdeel: Landschapsplan
Disclaimer: Aan deze beelden kunnen geen rechten worden ontleend

Opdrachtgever: Gemeente Nieuwkoop
Datum: 5 oktober 2021

Landschapsplan Buytewech-Noord

De Polderlaan

De Polderlaan vormt dé wijkontsluiting voor Buytewech-Noord. De verschillende wooneilanden liggen als kralen aan deze ketting.

De laan vertelt het verhaal van het authentieke Nieuwkoopse polderlandschap. Dit wordt geaccentueerd door het brede water en de natuurvriendelijke oevers, beleefbaar gemaakt door het wilgenlaantje met halfverhard struinp pad.

Tegelijkertijd weerspiegelt de laan de klimaatadaptieve en biodiverse toekomst van Buytewech-Noord. Alle tuinen krijgen hagen als erfafscheiding. De berm tussen voetpad en rijbaan wordt voorzien van een rijk bloemenmengsel en een variatie aan boomsoorten. Tezamen vormt dit een rijk lint voor bijen, vlinders en insecten. Het parkeren langs de laan wordt gerealiseerd op grasbeton zodat het regenwater kan infiltreren in de bodem.

De bomenrijke inrichting zorgt ervoor dat hittestress wordt tegengegaan. Dit effect wordt versterkt door het toepassen van bestratingsmaterialen in een lichte kleurstelling, zodat zonlicht gereflecteerd wordt.

Verhardingen

- rijweg, elementverharding
- voetpad, elementverharding
- struinp pad, halfverharding
- langsparkeren, grasbeton

Licht kleurgebruik om hittestres tegen te gaan

Afscheiding privé en openbaar

- Haag als erfafscheiding
- Soorten zoals:
- beuk / haagbeuk
 - liguster

Laanbomen, rijweg en voetpad

- Variatie aan soorten
- Soorten afstemmen op:
- grondsoort
 - verschijningsvorm
 - sierwaarde

De selectie van bomen moet een afwisseling zijn van landschappelijke bomen en gecultiveerde bomen

Voorbeeld van landschappelijke bomen:

- Fraxinus
- Alnus
- Sorbus

Voorbeeld van gecultiveerde bomen:

- Liquidambar
- Acer
- Gleditsia

Natuurlijk ingerichte oevers

Soorten afstemmen op bodem en grondsoort
Zonodig soorten aanplanten om beeld en natuurwaarde te verrijken

Natuurlijk ingerichte oevers

Soorten afstemmen op bodem en grondsoort
Zonodig soorten aanplanten om beeld en natuurwaarde te verrijken

Plaatselijk aanplanten van heesters

Natuurlijke uitstraling

- Soorten zoals:
- wilg
 - els

Bloemrijk gras

- Natuurlijke uitstraling
- Soorten afstemmen op:
- grondsoort
 - aantrekking insecten

Laanbomen struinp ad

- Natuurlijke uitstraling
- Bij voorkeur Salix Alba (geknot)



Landschapsplan Buytewech-Noord

De Polderlaan

Laanbomen, rijweg en voetpad



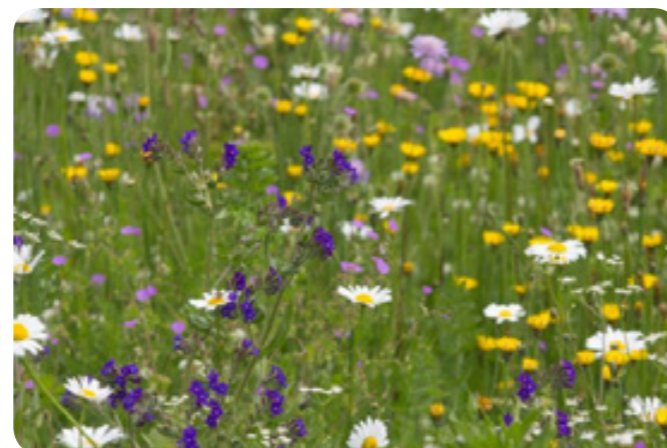
Afscheiding privé en openbaar



Natuurlijk ingerichte oevers



Bloemrijk gras



Laanbomen struinp pad



Landschapsplan Buytewech-Noord

De Polderlaan



Peter Verkade
LANDSCHAPSARCHITECT

Project: Buytewech-Noord
Status/Onderdeel: Landschapsplan
Disclaimer: Aan deze beelden kunnen geen rechten worden ontleend

Opdrachtgever: Gemeente Nieuwkoop
Datum: 5 oktober 2021

Landschapsplan Buytewech-Noord

De Polderlaan



Peter Verkade
LANDSCHAPSARCHITECT

Project: Buytewech-Noord
Status/Onderdeel: Landschapsplan
Disclaimer: Aan deze beelden kunnen geen rechten worden ontleend

Opdrachtgever: Gemeente Nieuwkoop
Datum: 5 oktober 2021

Landschapsplan Buytewech-Noord

Het Buyte-park



Peter Verkade
LANDSCHAPSARCHITECT

Project: Buytewech-Noord
Status/Onderdeel: Landschapsplan
Disclaimer: Aan deze beelden kunnen geen rechten worden ontleend

Opdrachtgever: Gemeente Nieuwkoop
Datum: 5 oktober 2021

Landschapsplan Buytewech-Noord

Het Buyte-park



Peter Verkade
LANDSCHAPSARCHITECT

Project: Buytewech-Noord
Status/Onderdeel: Landschapsplan
Disclaimer: Aan deze beelden kunnen geen rechten worden ontleend

Opdrachtgever: Gemeente Nieuwkoop
Datum: 5 oktober 2021

Landschapsplan Buytewech-Noord

Het Buyte-park

Het Buyte-park vormt het groene hart van Buytewech-Noord. Dit 'central' park onderscheidt zich van de overige parkgebieden in programma en uitstraling. Het doel is dat de bewoners van Buytewech en omgeving naar het Buyte-park komen om individueel en samen te recreëren in een prachtig park.

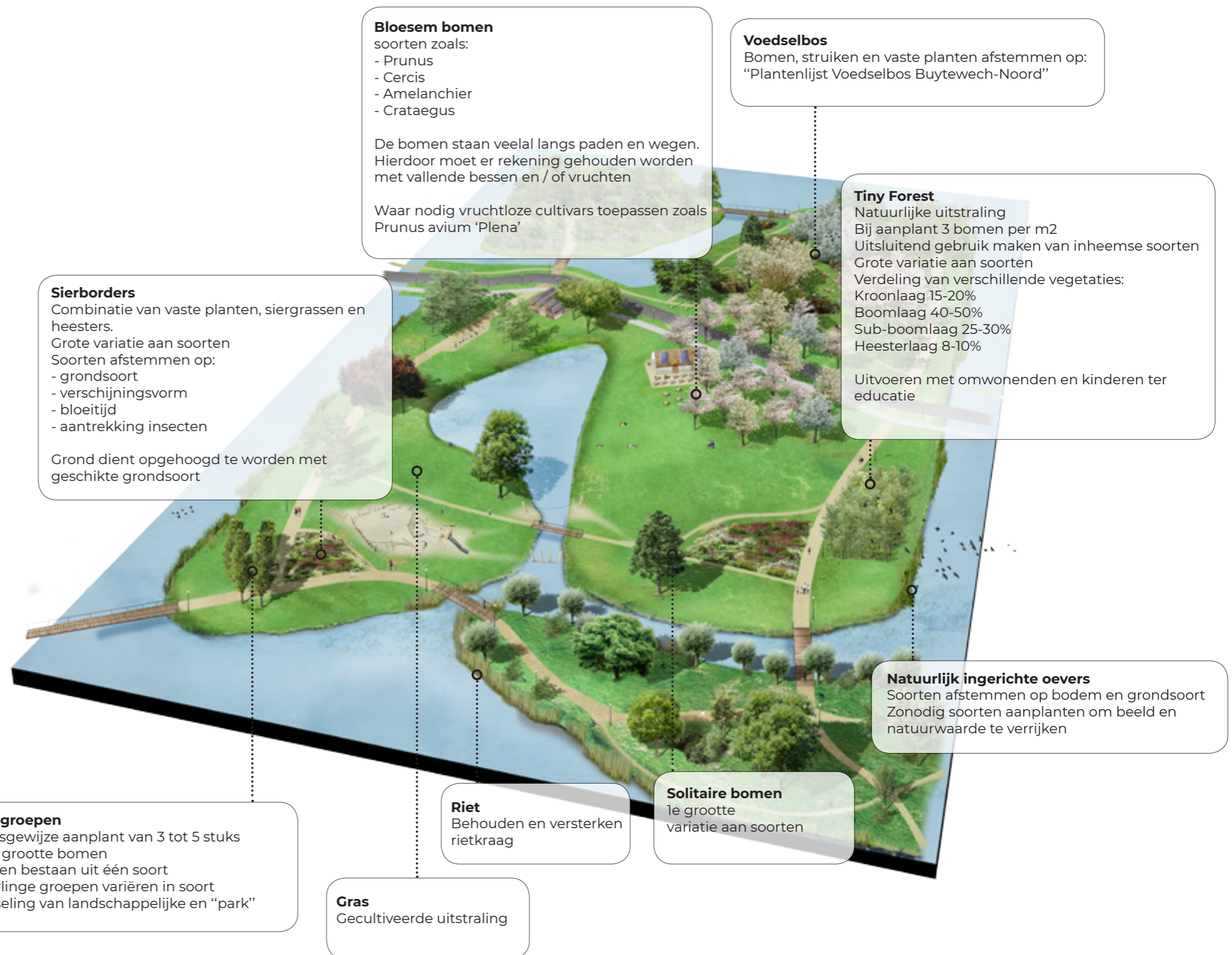
Centraal staat het paviljoen als een 'clubhuis' voor de buurt. Kleinschalige horeca wordt hier gecombineerd met buurtactiviteiten. Het paviljoen staat in de bloesem-boomgaard aan de speel- en ligweide aan het water. De vormgeving van het gebouw is eigentijds en duurzaam maar met een knipoog naar het verleden.

Ruimte is hét kenmerk van het Buyte-park. De speel- en ligweide biedt ruimte voor ongeprogrammeerd gebruik. Grenzend hieraan wordt een grote speelplek gerealiseerd die een functie kan vervullen voor heel Nieuwkoop. De speelplek krijgt een natuurlijke uitstraling met robuuste houten speelvoorzieningen, een natuurlijke valondergrond en spelaanleidingen op en over het water.

Om het 'bewegen buiten' te stimuleren worden goede wandelrondjes aangeboden. Tevens wordt ingezet op fietsverbindingen met Buytewech, de scholen en sportvoorzieningen en het centrum van Nieuwkoop. Aanvullend is er in het Buyte-park ruimte om fitness-toestellen te plaatsen.

De rondwandeling in het park gaat via een breed, halfverhard wandelpad met daarlangs diverse bankjes. Aanvullend worden smallere subroutes gemaakt. Met eenvoudige bruggen (hout en staal) wordt het vele water gepasseerd. De entrees vanaf de wijk worden gemarkeerd via grote vaste plantentuinen. Deze dragen niet alleen bij aan de biodiversiteit, maar zijn ook hoogtepunten in de recreatieve beleving.

Aan de noordzijde wordt een voedselbos gerealiseerd. Ook is hier de aansluiting met het Bos-park: een reeks eilanden met een variatie aan bossen. Tenslotte is er nog het idee voor een Tiny Forest. Met de scholen nabij en een actieve IVN in de gemeente zijn de ideale omstandigheden aanwezig voor natuureducatie in het Buyte-park.



Landschapsplan Buytewech-Noord

Het Buyte-park

Verhardingen

- voetpad, elementverharding
- struinp pad, halfverharding
- fietspad, halfverharding, gekleurd

Licht kleurgebruik om hittestres tegen te gaan

Multifunctioneel gebouw

Moderne vormgeving
Uitgevoerd in hout en staal

Dak voorzien van mos-sedum in combinatie met zonnepanelen

Buyte Paviljoen

Bestemd voor wijkvoorzieningen en kleinschalig horeca
Moderne vormgeving
Uitgevoerd in hout en staal
Grote raampartijen om binnen - buiten effect te versterken
Dak voorzien van mos-sedum in combinatie met zonnepanelen

Kleinschalig buitenterras, met informele uitloopzone op het gras

Buiten fitness

Fitness toestellen uitgevoerd in staal

Bruggen

Eenvoudig, strakke vormgeving
Uitgevoerd in hout en staal

Natuurlijk spelen

Wijkoverstijgende speelplek die voor verschillende leeftijdsgroepen interessant is
Natuurlijk uitziende speelobjecten uitgevoerd in hout

Bijvoorkeur natuurlijke valondergrond zoals:
- zand
- houtsnippers

Benut water voor speelaanleiding

Bankjes

Op verschillende interessante plekken bankjes plaatsen zoals:

- nabij functies (speelplek)
- met mooi uitzicht
- langs hoofdroute, stimuleert ontmoeten
- langs secundaire route voor rust en ontspanning

Uitgevoerd in hout

Landschapsplan Buytewech-Noord

Het Buyte-park

Buiten fitness



Bloesem bomen



Voedselbos



Sierborders



Tiny Forest



Natuurlijk spelen



Boomgroepen



Solitaire bomen



Natuurlijk ingerichte oevers



Landschapsplan Buytewech-Noord

Het Buyte-park



Peter Verkade
LANDSCHAPSARCHITECT

Project: Buytewech-Noord
Status/Onderdeel: Landschapsplan
Disclaimer: Aan deze beelden kunnen geen rechten worden ontleend

Opdrachtgever: Gemeente Nieuwkoop
Datum: 5 oktober 2021

Landschapsplan Buytewech-Noord

Het Buyte-park, Ontmoeten



Peter Verkade
LANDSCHAPSARCHITECT

Project: Buytewech-Noord
Status/Onderdeel: Landschapsplan
Disclaimer: Aan deze beelden kunnen geen rechten worden ontleend

Opdrachtgever: Gemeente Nieuwkoop
Datum: 5 oktober 2021

Landschapsplan Buytewech-Noord

Het Buyte-park, Natuurlijk spelen



Peter Verkade
LANDSCHAPSARCHITECT

Project: Buytewech-Noord
Status/Onderdeel: Landschapsplan
Disclaimer: Aan deze beelden kunnen geen rechten worden ontleend

Opdrachtgever: Gemeente Nieuwkoop
Datum: 5 oktober 2021

Landschapsplan Buytewech-Noord

Het Buyte-park, Buiten fitness



Peter Verkade
LANDSCHAPSARCHITECT

Project: Buytewech-Noord
Status/Onderdeel: Landschapsplan
Disclaimer: Aan deze beelden kunnen geen rechten worden ontleend

Opdrachtgever: Gemeente Nieuwkoop
Datum: 5 oktober 2021

Landschapsplan Buytewech-Noord

Het Buyte-park, Paviljoen



Peter Verkade
LANDSCHAPSARCHITECT

Project: Buytewech-Noord
Status/Onderdeel: Landschapsplan
Disclaimer: Aan deze beelden kunnen geen rechten worden ontleend

Opdrachtgever: Gemeente Nieuwkoop
Datum: 5 oktober 2021

Landschapsplan Buytewech-Noord

Het Buyte-park, Voedselbos



Peter Verkade
LANDSCHAPSARCHITECT

Project: Buytewech-Noord
Status/Onderdeel: Landschapsplan
Disclaimer: Aan deze beelden kunnen geen rechten worden ontleend

Opdrachtgever: Gemeente Nieuwkoop
Datum: 5 oktober 2021

Landschapsplan Buytewech-Noord

Het Bospark



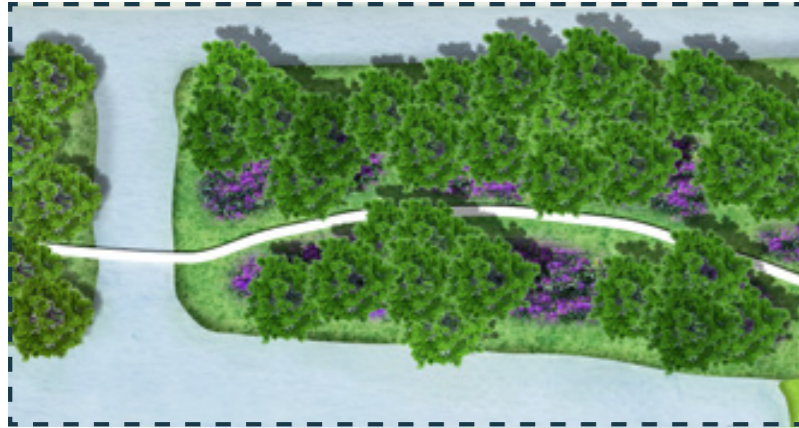
Peter Verkade
LANDSCHAPSARCHITECT

Project: Buytewech-Noord
Status/Onderdeel: Landschapsplan
Disclaimer: Aan deze beelden kunnen geen rechten worden ontleend

Opdrachtgever: Gemeente Nieuwkoop
Datum: 5 oktober 2021

Landschapsplan Buytewech-Noord

Het Bospark



14 / BUYTEWECH NOORD 2509/20

15 / BUYTEWECH NOORD 2509/20

Peter Verkade
LANDSCHAPSARCHITECT

Project: Buytewech-Noord
Status/Onderdeel: Landschapsplan
Disclaimer: Aan deze beelden kunnen geen rechten worden ontleend

Opdrachtgever: Gemeente Nieuwkoop
Datum: 5 oktober 2021

Landschapsplan Buytewech-Noord

Het Bospark

Aan de noordzijde van Buytewech-Noord krijgt een reeks eilanden een bosrijke invulling. Hiermee wordt de nieuwbouw goed landschappelijk ingepast aan de grootschalige openheid van de polder. Daarnaast zorgen de bos-eilanden voor een aanvullende en schaduwrijke recreatieve beleving in combinatie met een kwaliteitsimpuls voor de biodiversiteit.

De eilandenstructuur wordt dankbaar gebruikt door per eiland een ander type bos na te streven. Verbeeld zijn het bloeiende bos en het productiebos. Maar ook kan gedacht worden aan een cultuurhistorisch pestbosje, een speelbos, een kabouterbos, een vogelbroedbos, etc.

Het bloeiende bos grenst aan het Buytepark. De parkinrichting gaat geleidelijk over in een bosinrichting. Met hoogteverschillen en grondverbetering worden de juiste omstandigheden gecreëerd voor een variatie aan boomsoorten en een bloeiende struiklaag met rhododendrons. Het volgende eiland is verbeeld als productiebos. Snelgroeiende bomen vangen veel CO₂ af en kunnen na ca 25 jaar worden gebruikt voor duurzame bouwprojecten in hout.

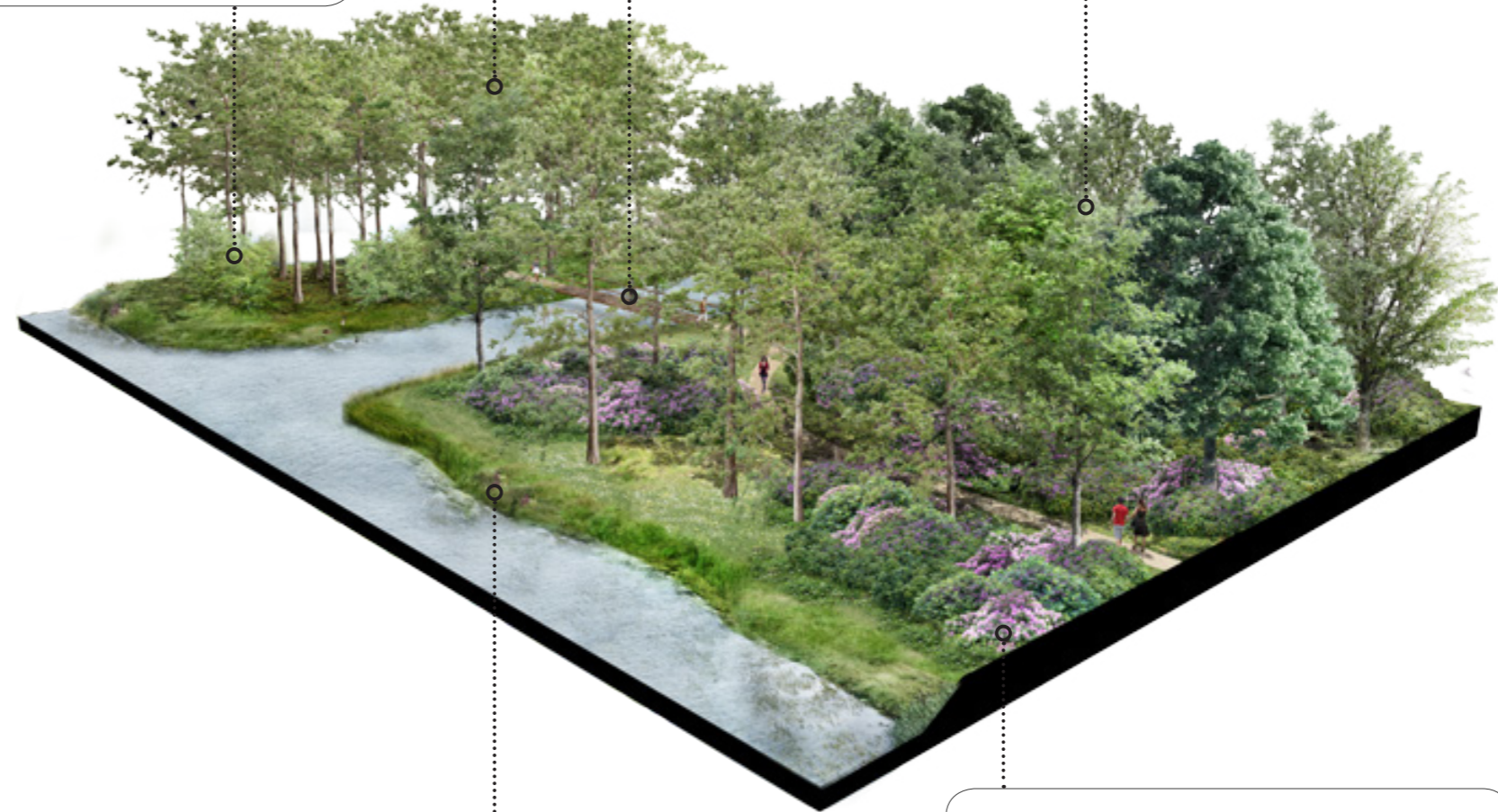
Verharding
- struinp pad, halfverharding

Spontane vegetatie
Soorten zoals; salix en alnus is plaatselijk toegestaan
Beheer dient hier op afgestemd te worden

Productiebos
Gecultiveerde uitstraling
Eén boomsoort toepassen
1e / 2e grootte boom
Snelgroeiend en geschikt voor productie

Bruggen
Eenvoudig, strakke vormgeving
Uitgevoerd in hout en staal

Sierbos
Natuurlijke uitstraling
1e / 2e grootte bomen
Variatie aan soorten



Natuurlijk ingerichte oevers
Soorten afstemmen op bodem en grondsoort
Zonodig soorten aanplanten om beeld en natuurwaarde te verrijken

Onderbeplanting
Bij voorkeur Rhododendron
Variatie aan cultivars
Cultivars afstemmen op kleur en bloeitijd
Ophoging met juiste grondsoort is noodzakelijk

Landschapsplan Buytewech-Noord

Het Bospark

Productiebos



Sierbos



Kabouterbos



Natuurlijk ingerichte oevers



Onderbeplanting



Landschapsplan Buytewech-Noord

Het Bospark



Peter Verkade
LANDSCHAPSARCHITECT

Project: Buytewech-Noord
Status/Onderdeel: Landschapsplan
Disclaimer: Aan deze beelden kunnen geen rechten worden ontleend

Opdrachtgever: Gemeente Nieuwkoop
Datum: 5 oktober 2021

Landschapsplan Buytewech-Noord

Het Bospark



Peter Verkade
LANDSCHAPSARCHITECT

Project: Buytewech-Noord
Status/Onderdeel: Landschapsplan
Disclaimer: Aan deze beelden kunnen geen rechten worden ontleend

Opdrachtgever: Gemeente Nieuwkoop
Datum: 5 oktober 2021

Landschapsplan Buytewech-Noord

Het Cultuurpark



Peter Verkade
LANDSCHAPSARCHITECT

Project: Buytewech-Noord
Status/Onderdeel: Landschapsplan
Disclaimer: Aan deze beelden kunnen geen rechten worden ontleend

Opdrachtgever: Gemeente Nieuwkoop
Datum: 5 oktober 2021

Landschapsplan Buytewech-Noord

Het Cultuurpark



Peter Verkade
LANDSCHAPSARCHITECT

Project: Buytewech-Noord
Status/Onderdeel: Landschapsplan
Disclaimer: Aan deze beelden kunnen geen rechten worden ontleend

Opdrachtgever: Gemeente Nieuwkoop
Datum: 5 oktober 2021

Landschapsplan Buytewech-Noord

Het Cultuurpark

In de huidige situatie is de parkstrook vrij sober ingericht met veel gras en solitaire bomen. Met behoud van het open karakter krijgt dit 'cultuurpark' een kwaliteitsimpuls op verschillende onderdelen. De solitaire bomen worden aangevuld tot krachtige boomgroepen. Er worden natuurvriendelijke oevers gerealiseerd die overgaan in kruiden- en bloemenrijk grasland. Aanvullend worden enkele paddenpoelen gemaakt. En er worden hoogteverschillen gecreëerd die de juiste groeiomstandigheden bieden voor een rijk assortiment aan vaste planten en heesters.

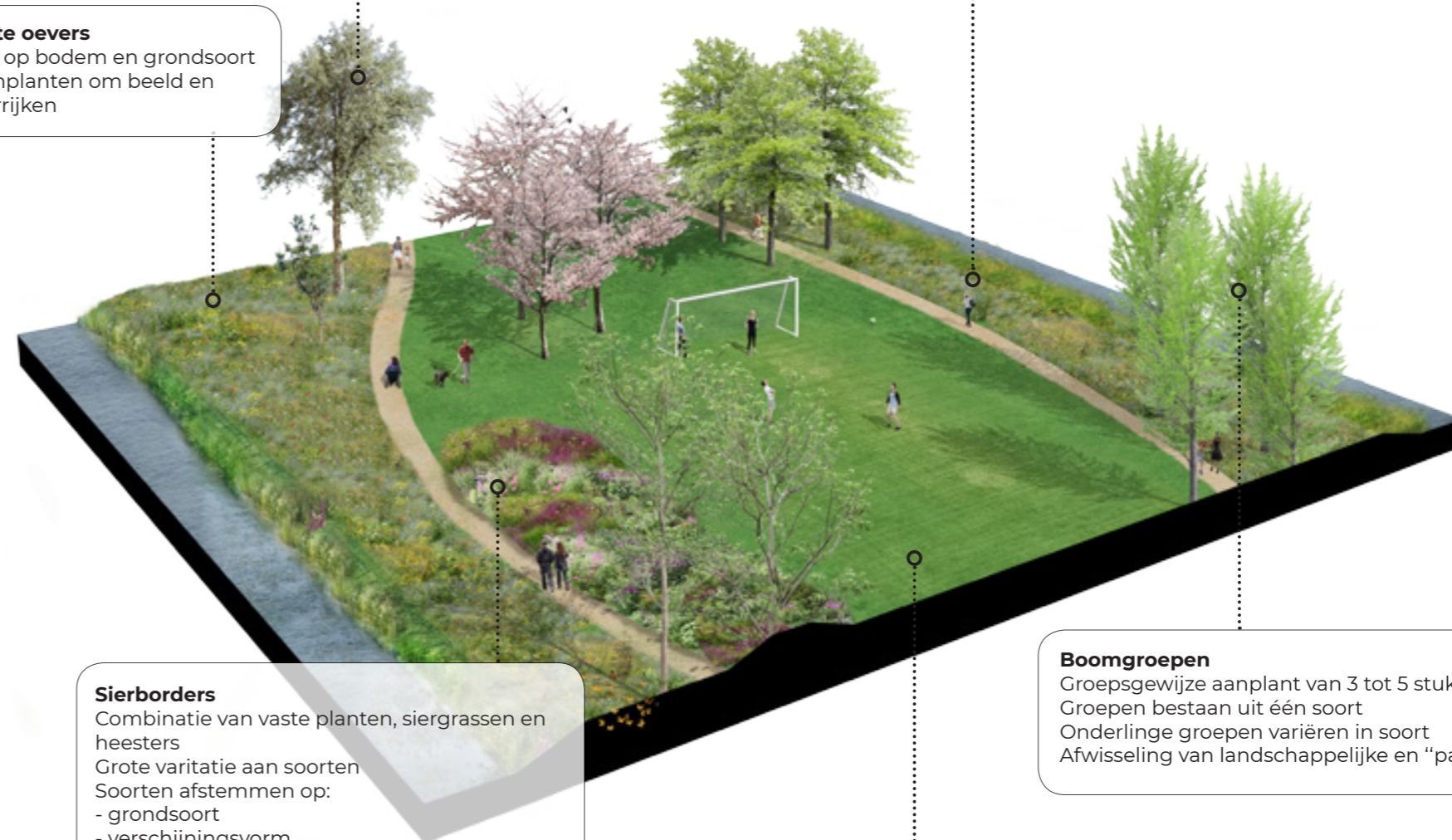
Al deze maatregelen zorgen voor een enorme impuls voor de biodiversiteit. Door de boomgroepen blijft de gewaardeerde openheid behouden, maar worden schaduwrijke stepping stones toegevoegd. Het recreatieve programma, zoals het bestaande trapveld, kan behouden blijven, maar wordt aangevuld met 'rijkere' randen. De recreatieve beleving van dit cultuurpark wordt daardoor een stuk interessanter.

Verharding
- struinp pad, halfverharding

Solitaire bomen
1e grootte
variatie aan soorten

Bloemrijk gras
Natuurlijke uitstraling.
Soorten afstemmen op:
- grondsoort
- aantrekking insecten

Natuurlijk ingerichte oevers
Soorten afstemmen op bodem en grondsoort
Zonodig soorten aanplanten om beeld en natuurwaarde te verrijken



Sierborders
Combinatie van vaste planten, siergrassen en heesters
Grote variatie aan soorten
Soorten afstemmen op:
- grondsoort
- verschijningsvorm
- bloeitijd
- aantrekking insecten

Grond dient opgehoogd te worden met geschikte grondsoort

Boomgroepen
Groepsgewijze aanplant van 3 tot 5 stuks
Groepen bestaan uit één soort
Onderlinge groepen variëren in soort
Afwisseling van landschappelijke en "park" bomen

Gras
Gecultiveerde uitstraling

Landschapsplan Buytewech-Noord

Het Cultuurpark

Solitaire bomen



Bloemrijk gras



Natuurlijk ingerichte oevers



Boomgroepen

Sierborders



Landschapsplan Buytewech-Noord

Het Cultuurpark



Peter Verkade
LANDSCHAPSARCHITECT

Project: Buytewech-Noord
Status/Onderdeel: Landschapsplan
Disclaimer: Aan deze beelden kunnen geen rechten worden ontleend

Opdrachtgever: Gemeente Nieuwkoop
Datum: 5 oktober 2021

Landschapsplan Buytewech-Noord

Het Cultuurpark



Peter Verkade
LANDSCHAPSARCHITECT

Project: Buytewech-Noord
Status/Onderdeel: Landschapsplan
Disclaimer: Aan deze beelden kunnen geen rechten worden ontleend

Opdrachtgever: Gemeente Nieuwkoop
Datum: 5 oktober 2021

LANDSCHAPSPLAN BUYTEWECH-NOORD



Peter Verkade
LANDSCHAPSARCHITECT

Project: Buytewech-Noord
Status/Onderdeel: Landschapsplan
Disclaimer: Aan deze beelden kunnen geen rechten worden ontleend

Opdrachtgever: Gemeente Nieuwkoop
Datum: 5 oktober 2021