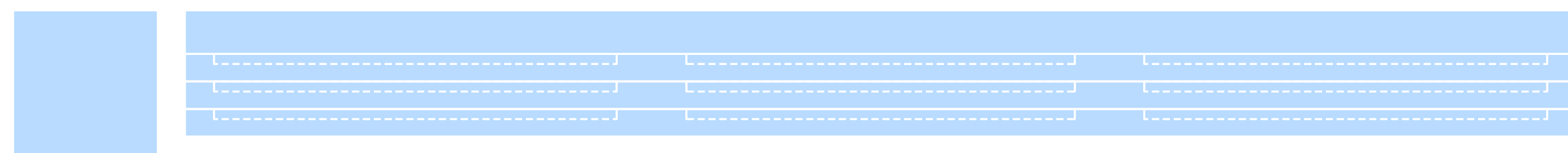
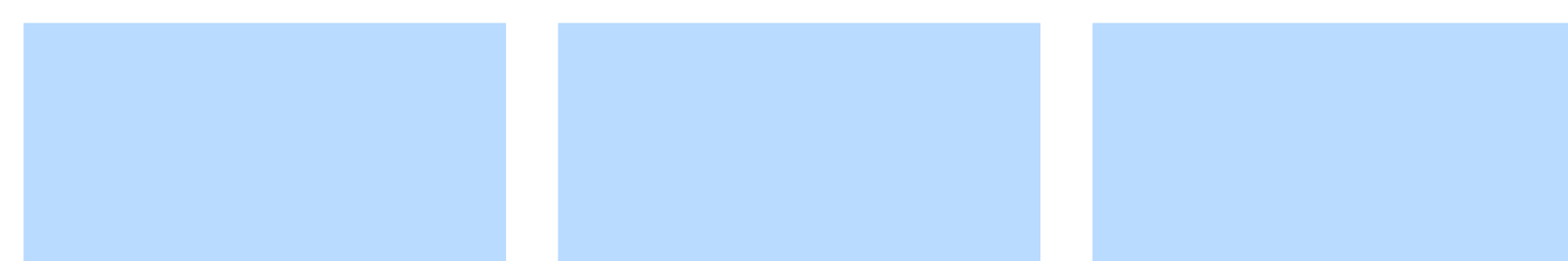
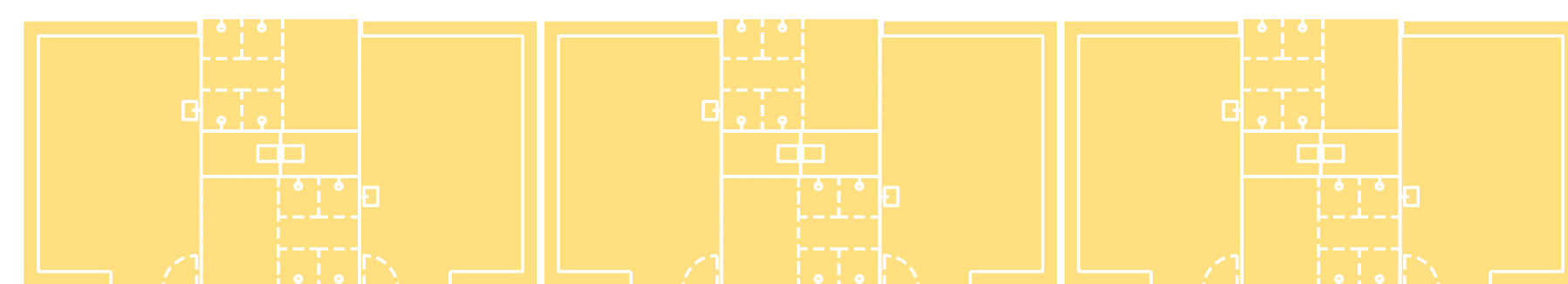


sporthal 28x48m / 28x50m - 1344m² / 1400m²



bergingen / tribune - 253m²



kleedgebied - 280m²



entree - 69m²



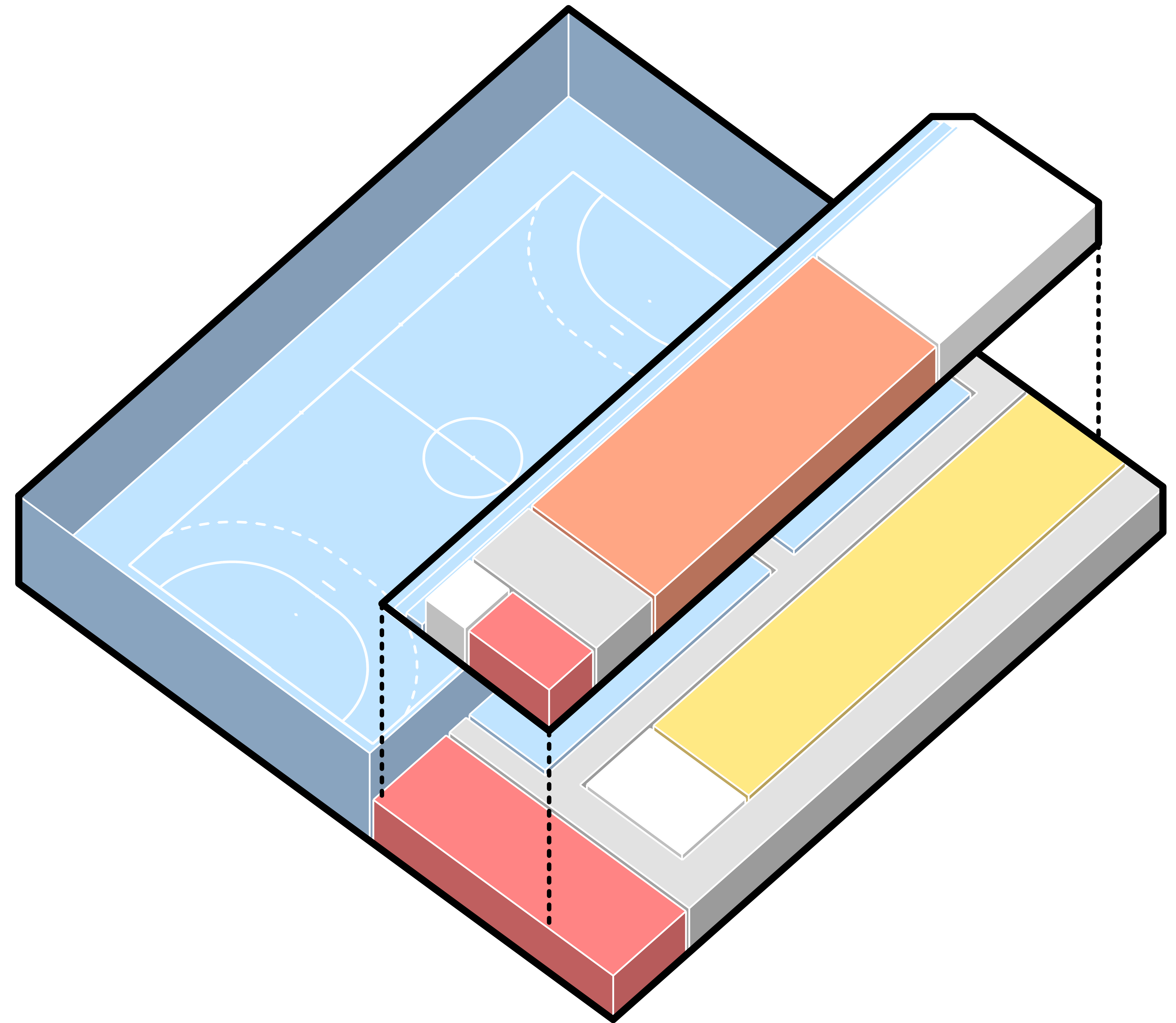
horeca - 240m²



techniek - 117m²



verkeersruimten 148m²



Sporthal



Later uit te werken

Blok D

Blok C

Platanenlaan

Hoefslag

LEGENDA

- Openbaar groen
- Talud
- Water
- Vlonder
- Wadi
- Bestaande bomen - behouden
- Nieuwe bomen
- Rijbaan
- Trottoir
- Parkeren (open verharding)
- Parkeren
- Rijbaan parkeercoffer
- Verblijfsruimte/plein
- Rijbaan verblijfsruimte/plein
- Fietspad
- Bestaand schoolplein
- Bouwvlak
- Entree
- Bestaande trafo
- Ondergrondse afvalcontainer

Sporthal & Park