

# Begroting 2021 in één oogopslag

De begroting van de gemeente Nijkerk voor de komende jaren gaat door op de ingezette koers: een inclusieve samenleving waar ruimte is voor iedereen om mee te doen. Een uitdaging, want de gemeente wordt geconfronteerd met hogere uitgaven.

De begroting laat zien dat veel zaken in Nijkerk doorgaan zoals we gewend zijn. Tegelijk zorgen we ervoor dat de oplopende tekorten, die zich voornamelijk in het sociaal domein bevinden, zoveel en zo snel als mogelijk worden gestabiliseerd en niet verder oplopen. Er blijft daarnaast ruimte voor investeringen.



## Belangrijke acties in 2021

- Ontwikkeling van de Omgevingsvisie (met de samenleving)
- Verdere transformatie van het sociaal domein
- Extra investering in de vrijetijdseconomie
- Extra investering in het Programma duurzaamheid

## Inkomsten

hoe komt de gemeente aan haar geld?

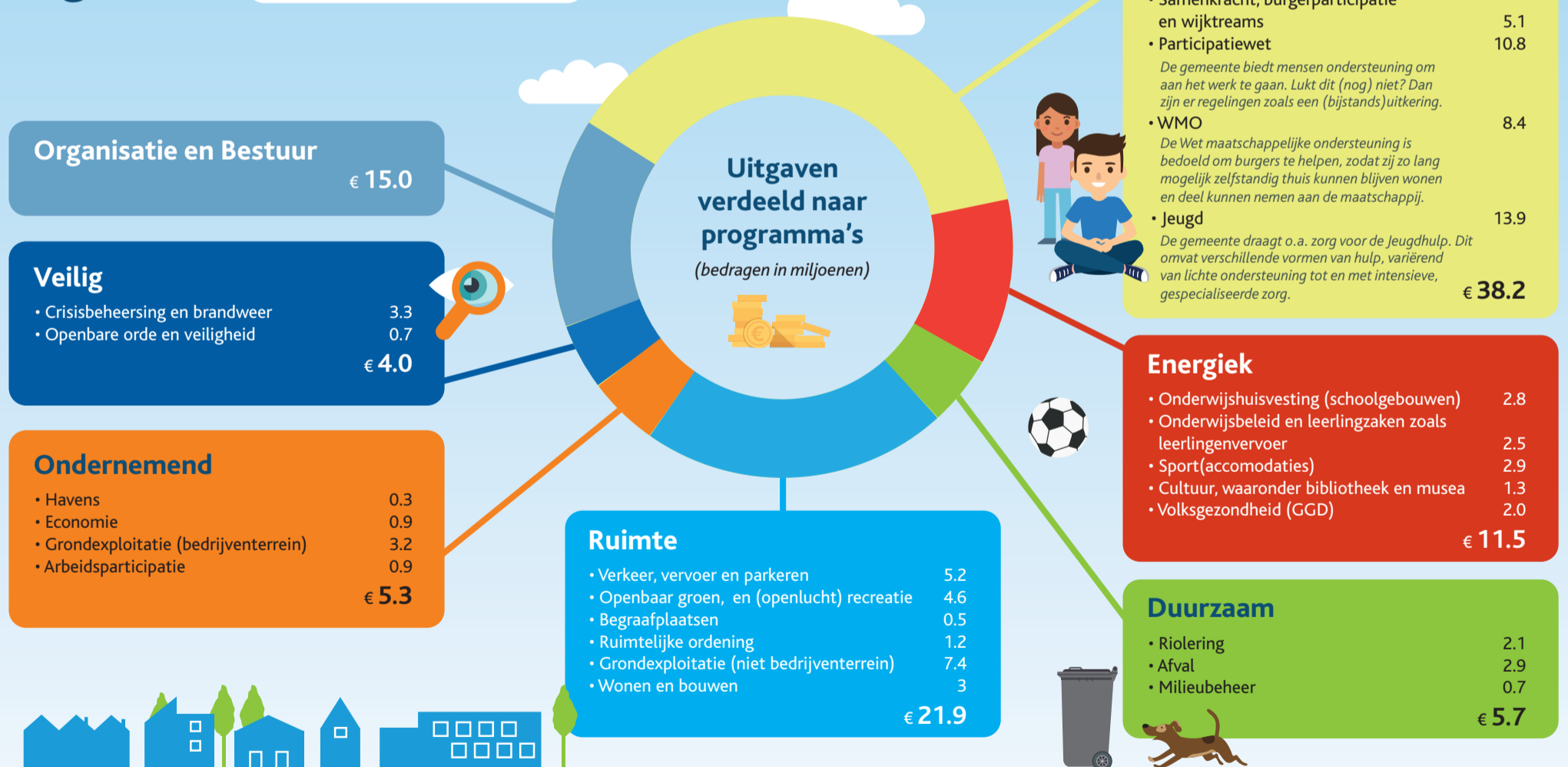


### Lokale heffingen

	miljoen
OZB	€ 9.7
Rioolheffing	€ 2.2
Afvalstoffenheffing	€ 3.0
Parkeerbelastingen	€ 0.4
Precariobelasting kabels en leidingen	€ 1.8
Overige belastingen, heffingen en rechten	€ 3.2

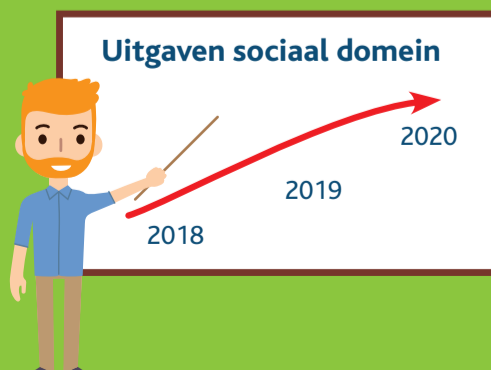
## Uitgaven

waar gaat het geld naartoe?



### Uitgangspunten bezuinigingen

Om de uitgaven in het sociaal domein niet verder te laten oplopen, en in balans te krijgen met de inkomsten die we als gemeente ontvangen, zijn bezuinigingen nodig. Hierbij geldt als basis dat Nijkerk een fijne en sociale woongemeente blijft. Inwoners die het echt nodig hebben, krijgen zorg en ondersteuning. Er blijft aandacht voor elkaar en mensen kunnen participeren in onze samenleving.



### Extra investeringen naast de begroting

Naast de begroting wordt de komende jaren extra geïnvesteerd in blijvende voorzieningen voor de samenleving. Bijvoorbeeld:

- Onze kernen (centrumplan Hoevelaken, Dorpsplein Nijkerkerveen en Plein/Singel Nijkerk), opwaardering Westerdorpsstraat in Hoevelaken
- Snelfietsroute Nijkerk/Bunschoten, fietsomgeving bij het Hoevelakense Bos
- Omgeving rond verschillende OV punten (station Hoevelaken, station Corlaer, verschillende haltevoorzieningen etc.)