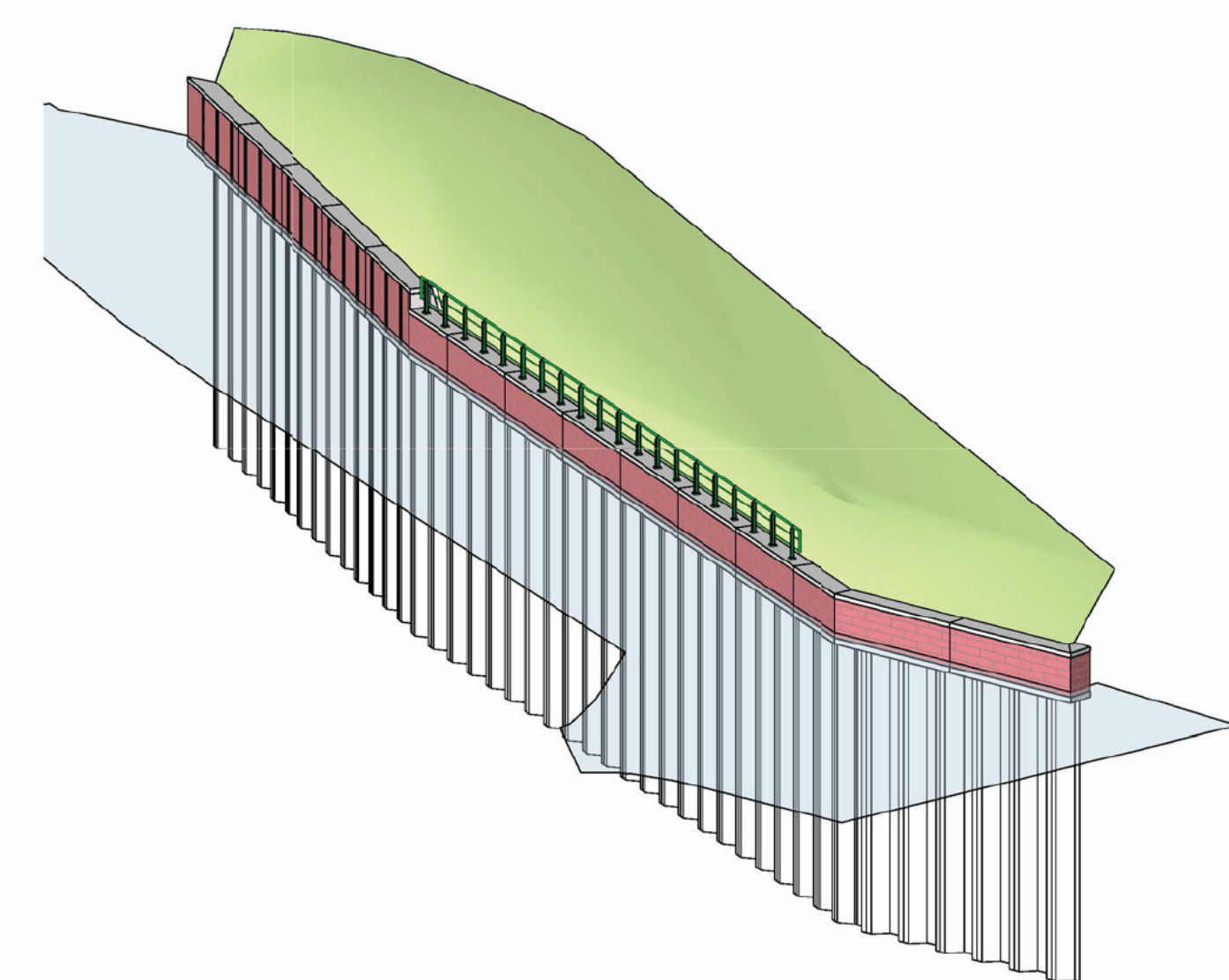
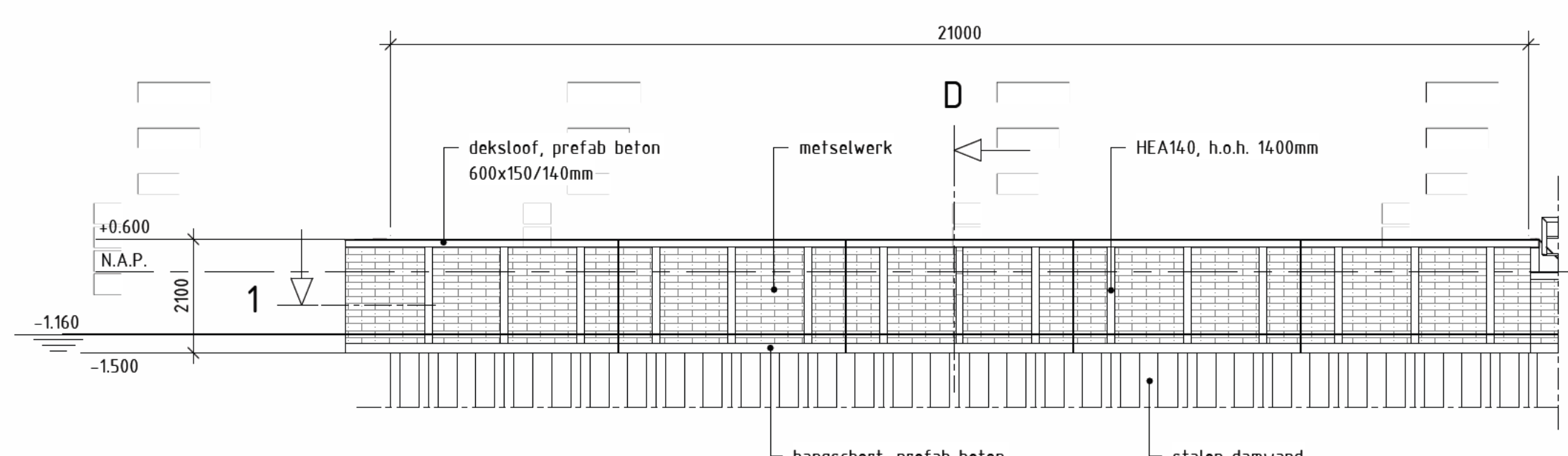


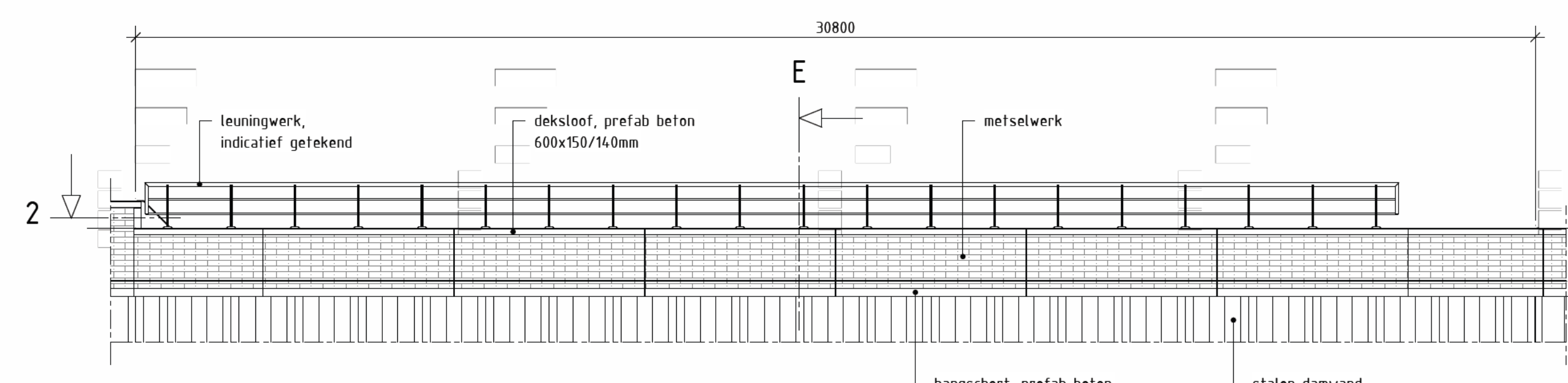
**Bovenaanzicht kade**  
schaal: 1: 100



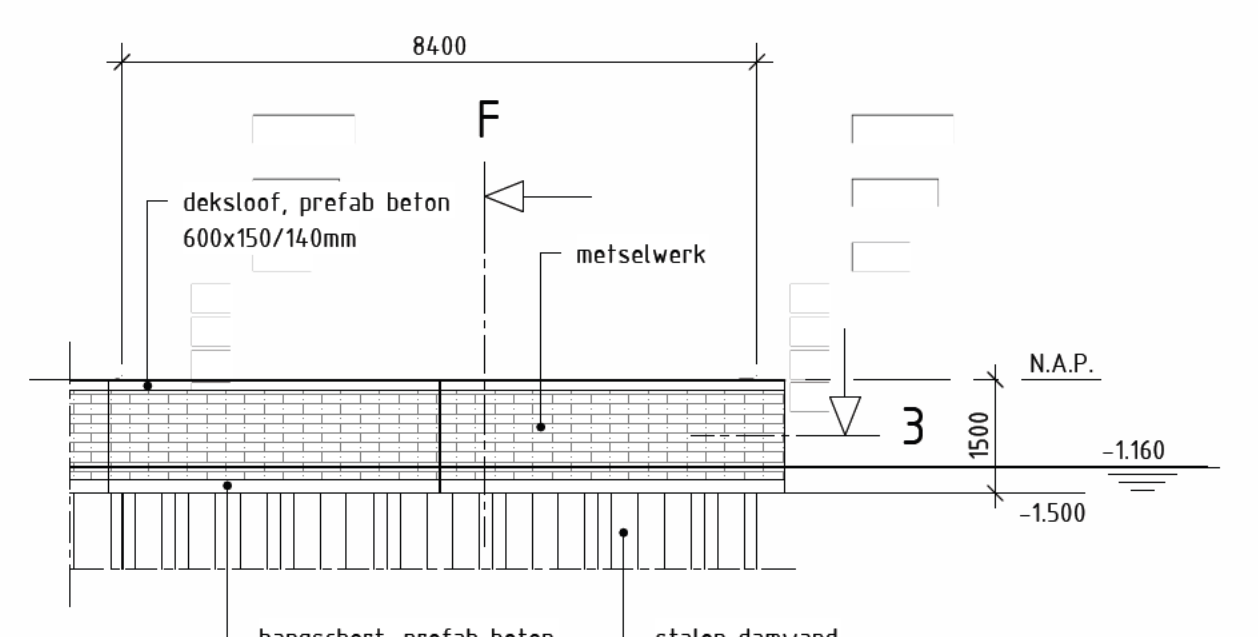
**Isometrisch aanzicht**



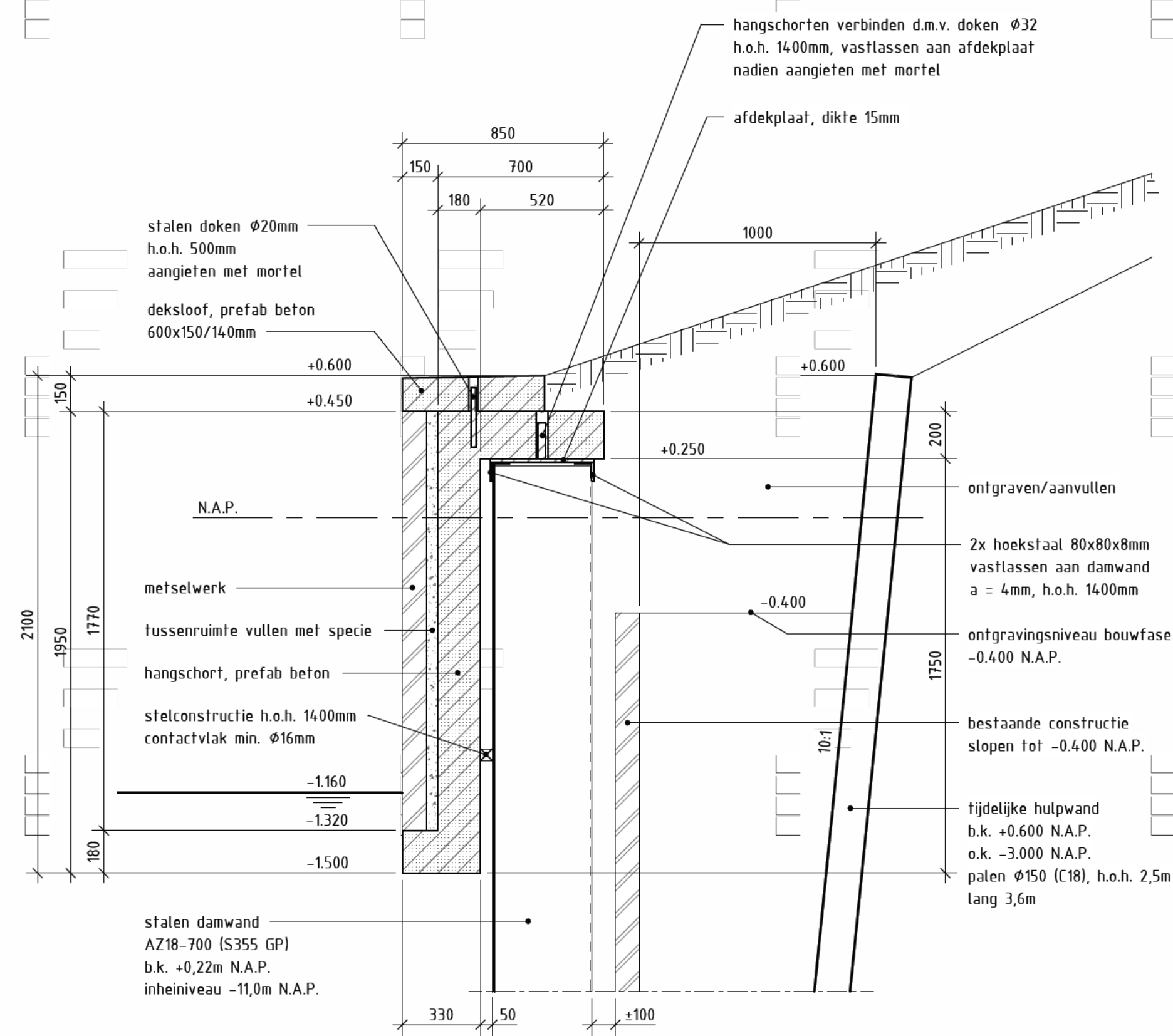
**Aanzicht A-A**  
schaal: 1: 100



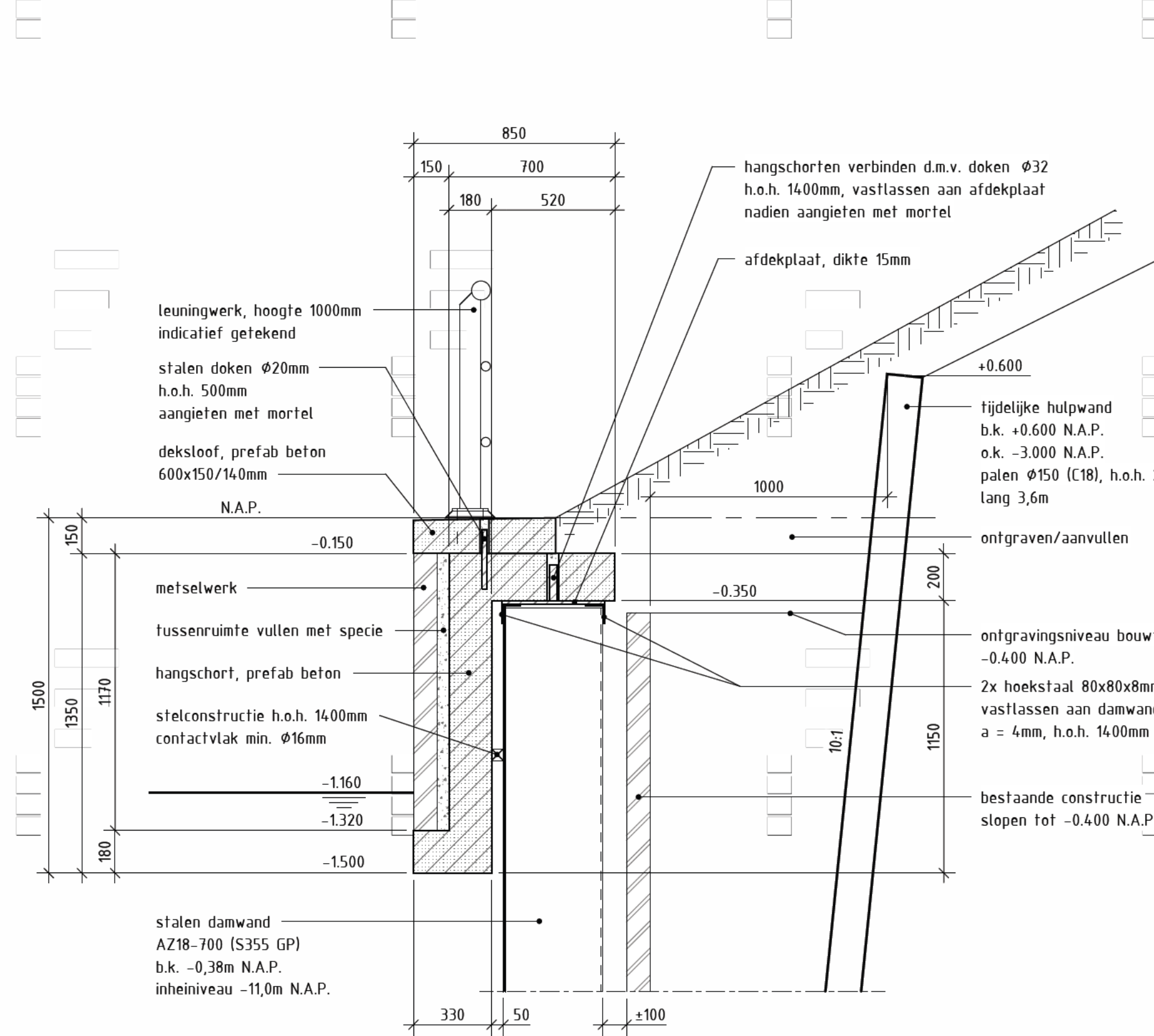
**Aanzicht B-B**  
schaal: 1: 100



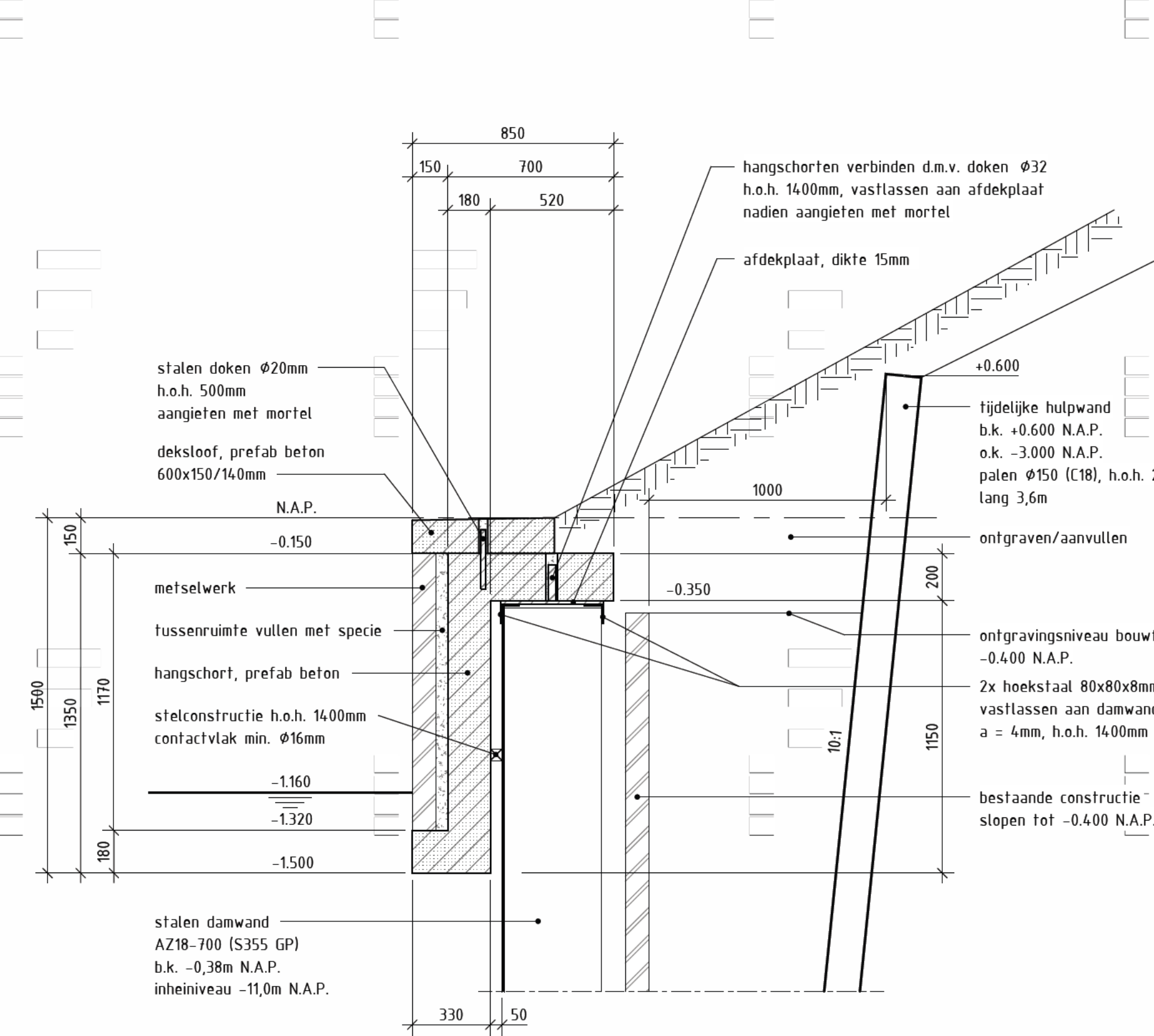
**Aanzicht C-C**  
schaal: 1: 100



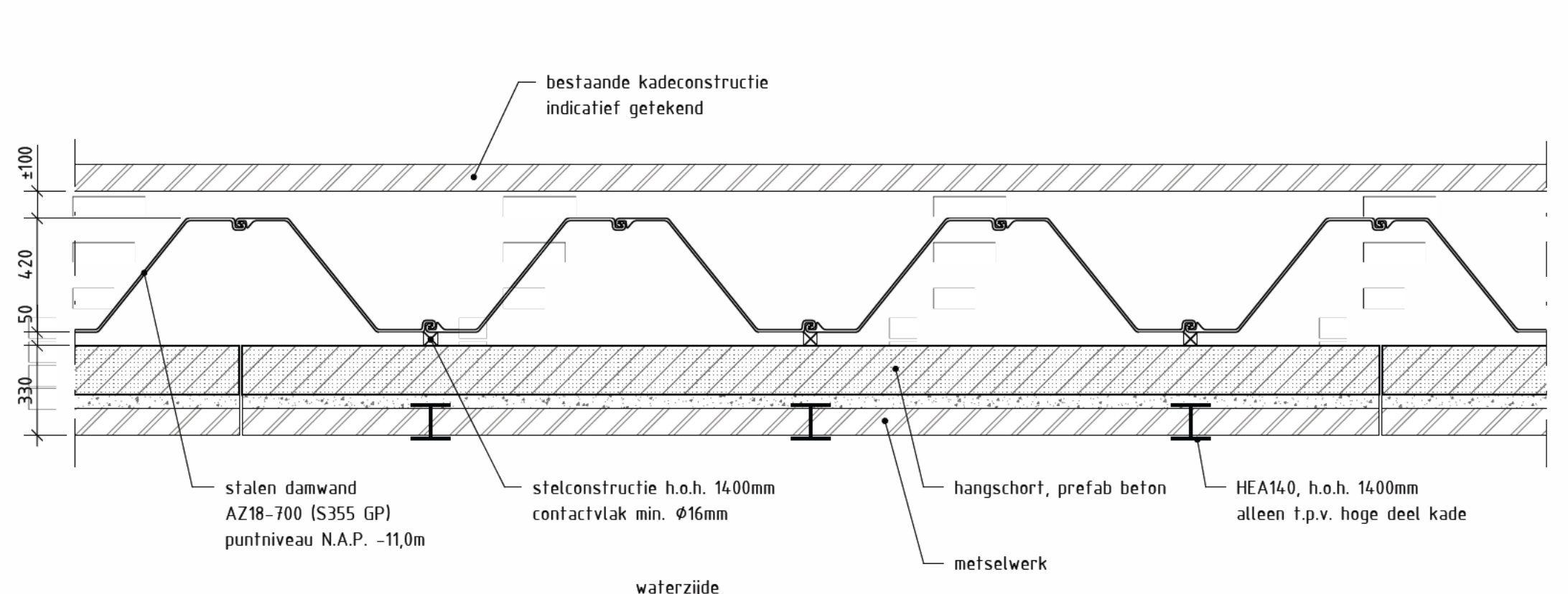
**Doorsnede D**  
schaal: 1: 20



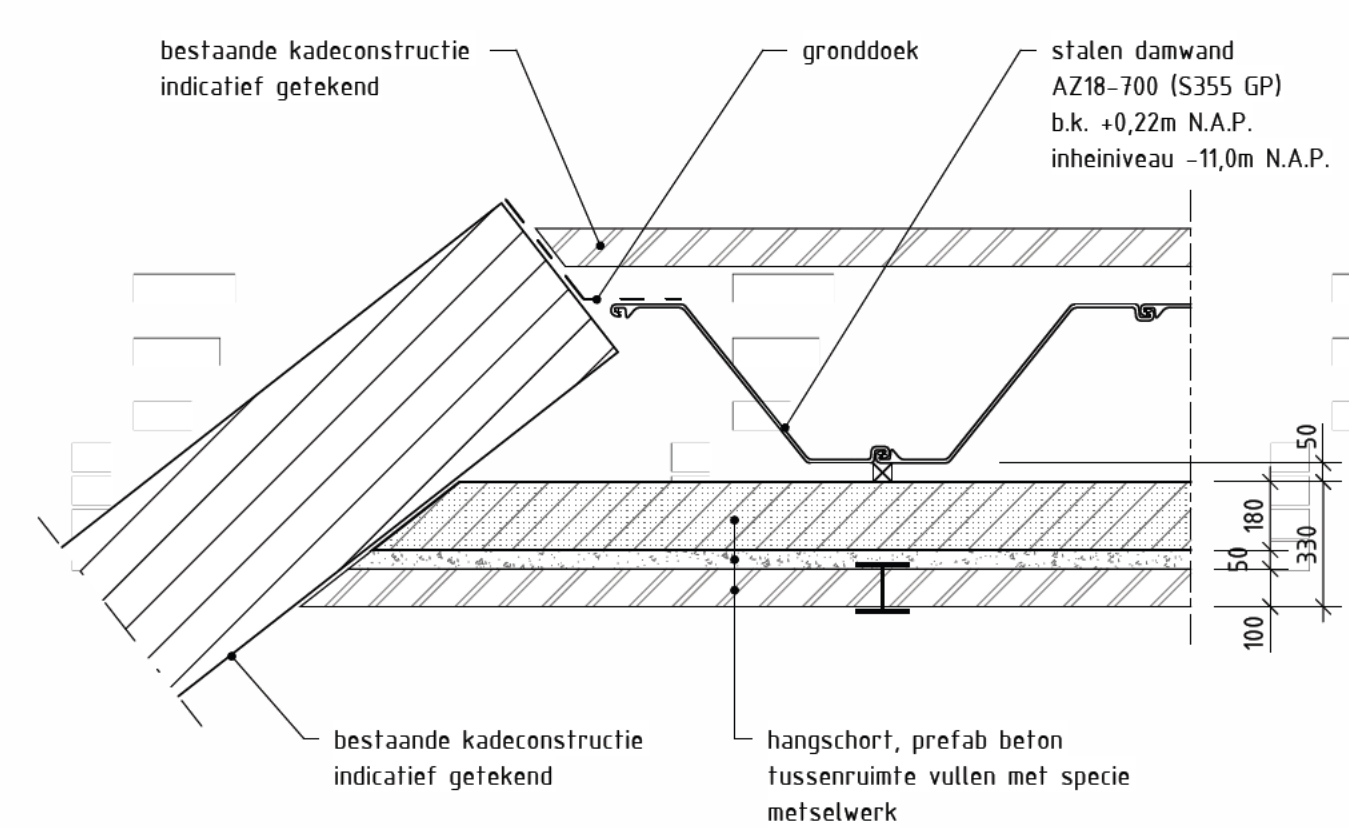
**Doorsnede E**  
schaal: 1: 20



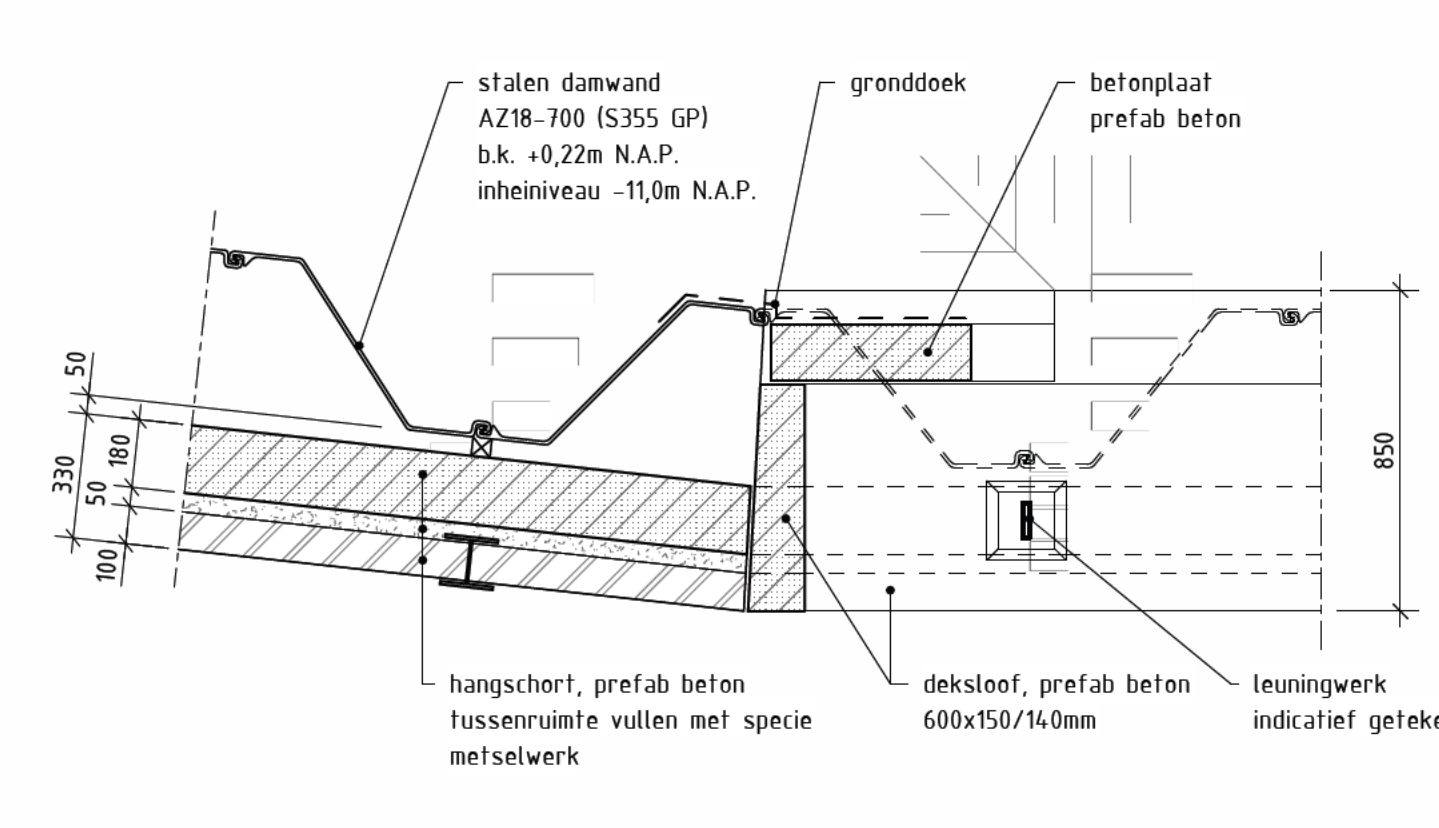
**Doorsnede F**  
schaal: 1: 20



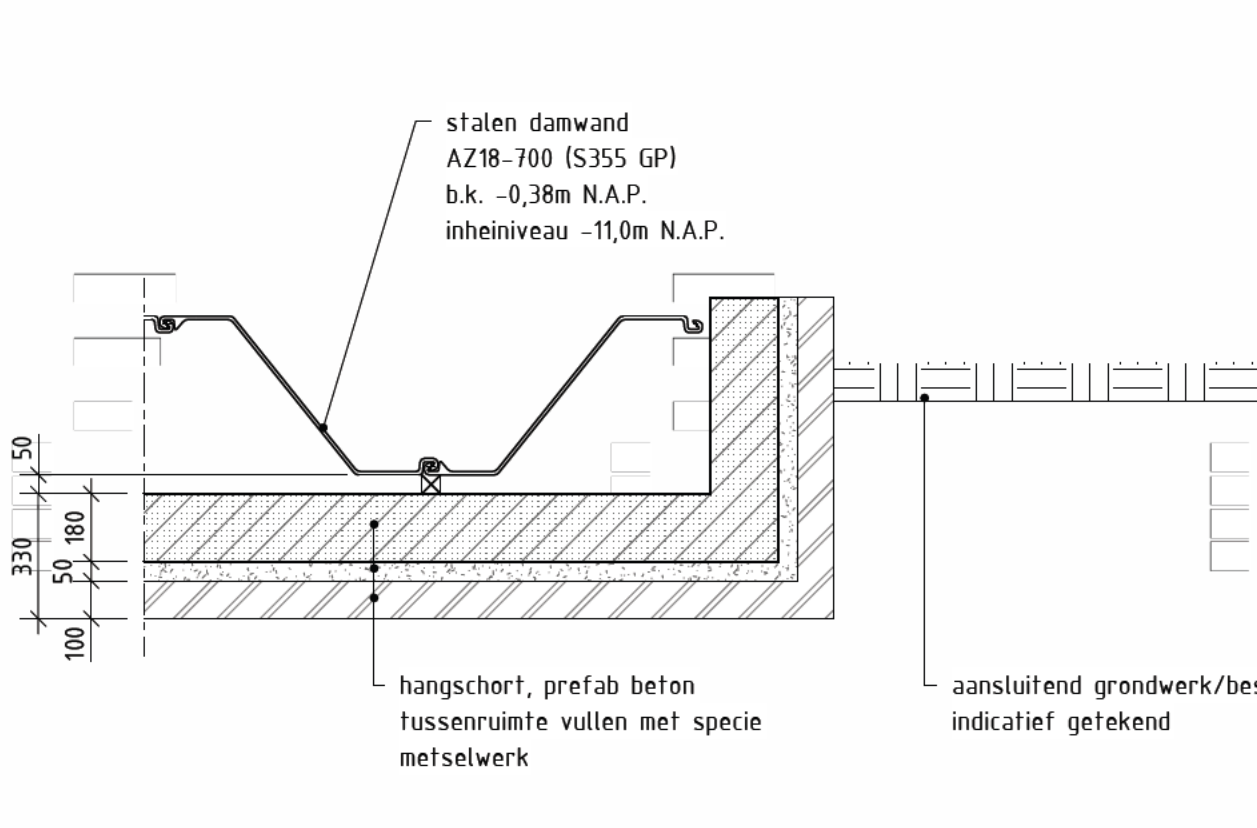
**Horizontale principedoorsnede kade**  
schaal: 1: 20



**Detail 1**  
schaal: 1: 20



**Detail 2**  
schaal: 1: 20



**Detail 3**  
schaal: 1: 20

**FASERING**

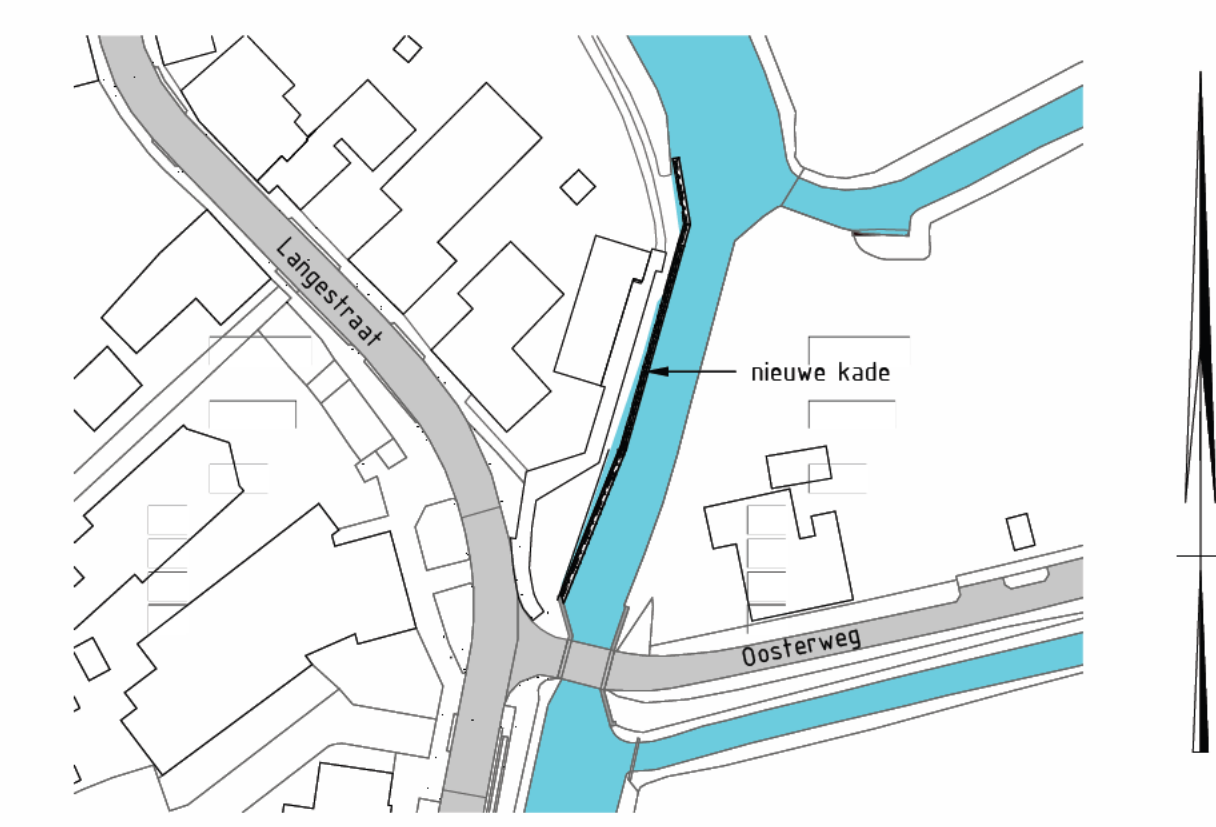
- aanbrengen hulpwand
- ontgraven
- slopen bestaande kade tot -0,4m N.A.P.
- aanbrengen nieuwe damwand
- aanvullen tot bovenkant damwand
- aanbrengen prefab schorten
- aanbrengen dekplaat
- verrijgen hulpwand
- aanvullen en afwerken

**LEGENDA**

- beton gewapend
- beton prefab
- metselwerk
- staal

**ALGEMEEN**

Hoeken in 360 graden stelsel  
Maatvoering in millimeters, tenzij anders aangegeven  
Palmaten in meters t.o.v. N.A.P.  
Coördinaten in meters t.o.v. Rijksdriehoekstelsel



**Situatie**  
schaal: 1: 4000

0.1	29-01-2024	Extra details	Gefokend	
0.2	26-01-2024	Ter controle		
0.3	26-01-2024	Interne controle		
0.1	12-07-2024	Tekening toevoering		
v	Datum	Beschrijving		Gefokend

Gemeente Het Hogeland  
**Kade Kantens**  
Aanzichten en doorsneden

Projectnr:	WIL025387	Fase:	Definitief ontwerp	Gefokend:	
Docuumentype:	Tekening	Geometrie:			
Status:	CONCEPT	Vrijgegeven:			
Schaal:	1:100, 1:20	Formaat:	A0		
Blad nr.:	1 van 1	Datum:	29-01-2024		
Tekening nr.:	025387-00-TEK-001	Versie:	0.1		

CONCEPT

