

Damsterdiep-Nieuwediep (M3)

KRW Vis 2008-2020

Algemene veldkenmerken Damsterdiep-Nieuwediep

Waterbreedte (m)	14-30
Waterdiepte max (m)	0,5-2,5
Watertemperatuur (°C)	13
Luchttemperatuur (°C)	14
Stroming	geen
Waterpeil	normaal
Vegetatiebedekking totaal (%)	12-38
- emers	8-20
- submers	2-10
- drijvend	2-8

Methode

Vistuig: Zegen en elektro vanuit een boot. Vanwege de breedte en recreatievaart is geen keernet gebruikt.

Aantal trajecten: 18, (9 zegen en 9 elektro)

Periode: 22, 23 en 24 september 2020

Uitvoering: Waterschap Noorderzijlvest i.s.m. beroepsvissers
vrijwilligers Sportvisserij Gronin-

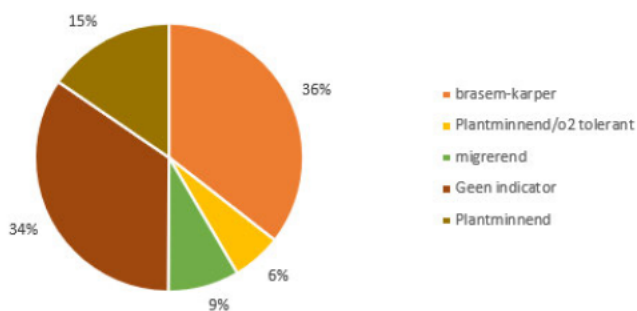
Verloop bemonstering

Het Damsterdiep-Nieuwediep is in 3 dagen bemonsterd, de bemonsteringen zijn zonder problemen verlopen. Op alle trajecten is de oeverzone met het elektrovis apparaat bemonsterd. Het open water is met de zegen bemonsterd. De oeverzone is deels bemonsterd in de aangelegde natuurvriendelijke oever, hierin werd veel jonge vis gevangen. De oeverzone bestaat voornamelijk uit riet. De openwaterzone heeft weinig begroeiing, langs de randen staan soorten als gele plomp en grof hoornblad.

Soort	Gilde	Biomassa (kg/ha)				
		2008	2011	2014	2017	2020
Aal	migrerend	30.4	19.8	27.9	8.1	9.1
Baars	geen indicator	4.4	26.8	24.9	11.8	9.9
Blankvoorn	geen indicator	10.1	18.7	29.2	9.6	17.9
Bot	geen indicator	0.0	-	0.3	-	-
Brasem	brasem-karper	42.2	23.1	116.4	30.7	37.6
Driedoornige stekelbaars	migrerend	-	0.0	0.0	0.0	0.0
Giebel	plantminnend	-	-	-	-	0.7
Hybride vis	geen indicator	-	0.0	0.1	0.0	-
Karper	brasem-karper	4.5	-	7.8	1.2	-
Kleine modderkruiper	plantminnend	-	-	-	-	0.1
Kolblei	geen indicator	3.1	5.0	5.9	4.1	4.4
Pos	geen indicator	0.3	0.6	0.9	0.2	0.3
Rietvoorn	plantminnend	0.5	0.9	1.7	0.9	2.2
Snoek	plantminnend	15.0	19.7	43.1	24.1	13.4
Snoekbaars	geen indicator	9.8	4.7	8.3	1.4	3.8
Tienddoornige stekelbaars	plantminnend	-	0.0	-	-	-
Winde	geen indicator	-	0.0	0.0	-	0.1
Zeelt	plantminnend/O2 tolerant	7.0	2.9	17.9	9.1	6.3
Zwartbekgrondel	geen indicator	-	-	-	-	0.2
Totaal biomassa kg/ha		127.4	122.4	284.1	101.2	105.9
Totaal aantal soorten		12	14	15	13	15

Soort	Aantallen per hectare				
	2008	2011	2014	2017	2020
Aal	371.0	214.4	181.7	47.1	90.9
Baars	403.6	1984.6	2257.5	920.5	1287.7
Blankvoorn	362.4	1031.9	1097.6	786.6	466.0
Bot	0.9	-	3.3	-	-
Brasem	209.2	271.9	870.3	119.7	408.1
Driedoornige stekelbaars	-	69.8	13.1	3.5	3.7
Giebel	-	-	-	-	1.6
Hybride vis	-	0.7	0.7	0.3	-
Karper	0.8	-	1.1	0.3	-
Kleine modderkruiper	-	-	-	-	9.8
Kolblei	114.4	138.2	260.4	216.3	133.4
Pos	25.0	40.0	76.3	19.9	31.4
Rietvoorn	24.2	47.9	153.7	68.8	59.2
Snoek	15.8	38.6	80.1	24.5	27.0
Snoekbaars	4.6	5.8	10.9	8.0	5.8
Tienddoornige stekelbaars	-	1.4	-	-	-
Winde	-	4.5	0.1	-	1.9
Zeelt	13.6	15.4	32.3	29.9	12.0
Zwartbekgrondel	-	-	-	-	23.3
Totaal aantallen/ha	1545	3865	5039	2245	2562

Verdeling ecologische gilden 2020 kg/ha



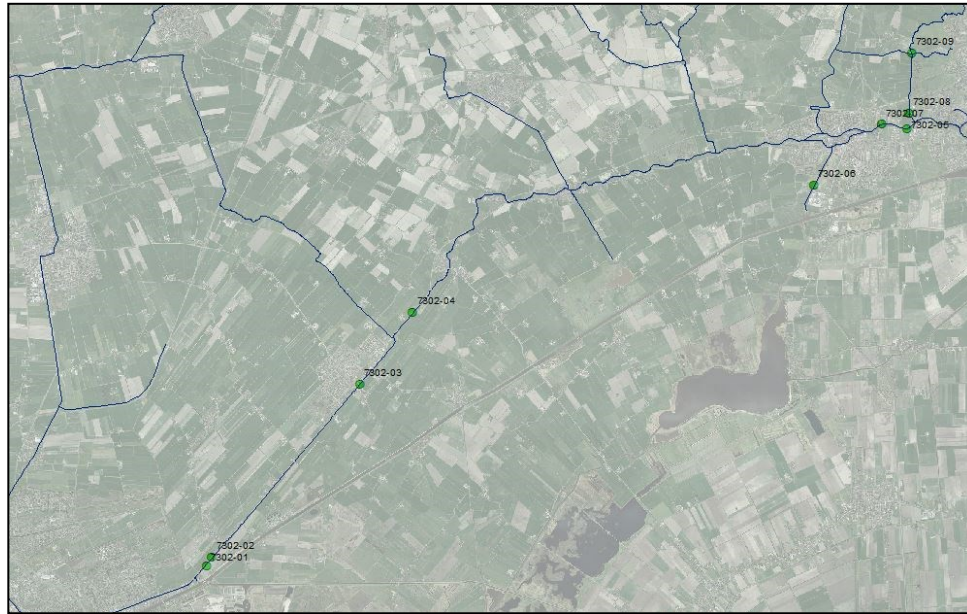
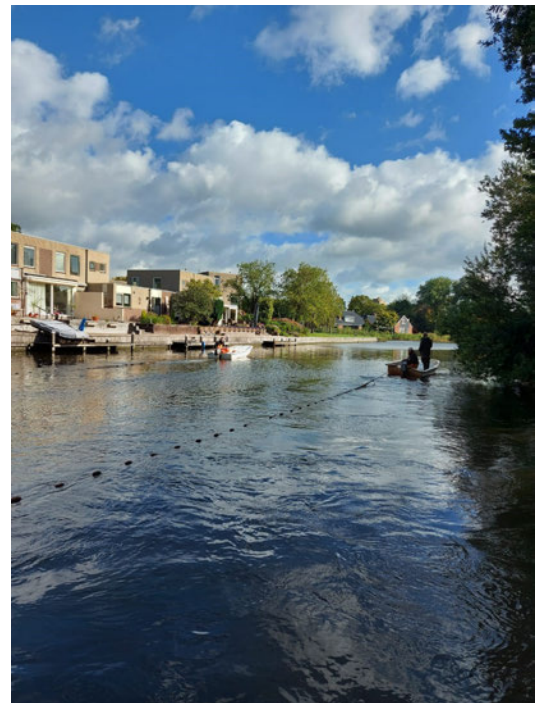
Resultaten

Tijdens de bemonsteringen in het Damsterdiep-Nieuwediep zijn in totaal 15 soorten aangetroffen. In vergelijking met voorgaande jaren is het visbestand qua biomassa met 105.9 kg/ha redelijk vergelijkbaar, enkel 2014 was de biomassa een stuk hoger. Dit heeft te maken met de hoeveelheid brasem wat destijds is gevangen.

Brasem heeft met 37,6 kg/ha het grootste aandeel gevolgd door blankvoorn, snoek en zeelt. Brasem-karper heeft het grootste aandeel, gevolgd door soorten die geen indicator (eurytoop) zijn voor dit type water. Gevolgd door plantminnende vissoorten met 15%. Binnen deze groep is snoek ook het meeste dominant, gevolgd door zeelt. Deze soort is ook vrij tolerant voor zuurstofschommelingen.

Uit de aantallentabel blijkt dat baars en blankvoorn domineren (1287 n/ha en 466 n/ha). De exoot zwartbekgrondel is in 2020 voor het eerst gevangen in het Damsterdiep (trajecten 7302-01 en 7302-02). Mogelijk is deze soort via de Bronssluis vanuit het Eemskanaal het Damsterdiep in gemigreerd.

Watergang	Traject nr	Elektro	Zegen	Lengte	x-coord	y-coord	Rendment factor	Bevist opp (ha)
Damsterdiep	7302-01	1		250m	239045	584149	1	0.05
Damsterdiep	7302-01		1	250m	239045	584149	1	0.275
Damsterdiep	7302-02	1		250m	239543	584750	1	0.05
Damsterdiep	7302-02		1	250m	239543	584750	1	0.275
Damsterdiep	7302-03	1		250m	243167	588968	1	0.05
Damsterdiep	7302-03		1	250m	243167	588968	1	0.275
Damsterdiep	7302-04	1		250m	243514	589579	1	0.05
Damsterdiep	7302-04		1	250m	243514	589579	1	0.275
Nieuwediep	7302-05	1		250m	252921	593511	1	0.05
Nieuwediep	7302-05		1	250m	252921	593511	1	0.275
Groeve Noord	7302-06	1		250m	252480	592567	1	0.05
Groeve Noord	7302-06		1	250m	252480	592567	1	0.5
Damsterdiep	7302-07	1		250m	253757	593827	1	0.05
Damsterdiep	7302-07		1	250m	253757	593827	1	0.275
Uitwierdermaar	7302-08	1		250m	254594	594192	1	0.05
Uitwierdermaar	7302-08		1	250m	254594	594192	1	0.25
verbinding heekt-uitwierdermaar	7302-09	1		250m	254019	595485	1	0.05
verbinding heekt-uitwierdermaar	7302-09		1	250m	254019	595485	1	0.25



De EKR score is in de afgelopen jaren niet sterk veranderd. In 2008 was de score het laagst met een EKR van 0.5 “matig”. In 2011 was de score het hoogst. In 2011 viel de score net in de categorie “goed”. In 2020 ligt de EKR op 0.54 “matig”. De deelmaatlat scores liggen de laatste drie jaren vrij dicht bij elkaar wat aangeeft dat de visstand vrij constant is.

Resultaten KRW-toetsingen Damsterdiep-Nieuwediep

