

# Bovenlopen Eelder- en Peizerdiep (R4a)

## KRW Vis 2007-2022

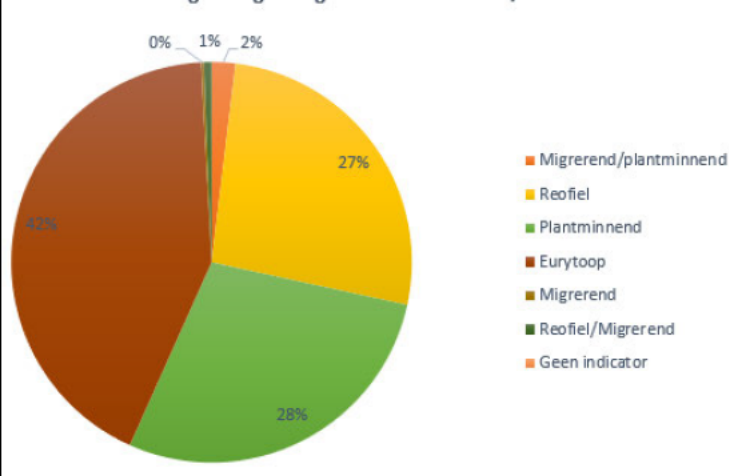
### Algemene veldkenmerken Bovenlopen Eelder en peizerdiep

Waterbreedte (m)	5-13
Waterdiepte max (m)	0,5-1,5
Watertemperatuur (°C)	14
Luchttempertuur (°C)	16-19
Stroming	weinig
Waterpeil	normaal
Vegetatiebedekking totaal (%)	5-60
- emers	10-50
- submers	5-60
- drijvend	5-30

Soort	Gilde	Biomassa (kg/ha)			
		2007	2011	2019	2022
Aal	migrerend	2,2	16,4	1,9	1,3
Atlantische forel	rheofiel/migrerend	-	-	-	1,7
Baars	eurytoop	9,7	7,2	3,0	9,1
Bermpje	rheofiel	3,5	0,7	0,4	0,2
Blankvoorn	eurytoop	34,3	8,1	43,7	54,9
Brasem	migrerend	5,9	7,8	0,1	0,0
Graskarper	exoot	3,9	-	29,5	-
Kleine modderkruiper	plantminnend	-	0,0	-	0,1
Kolblei	eurytoop	1,1	4,9	0,5	1,8
Pos	eurytoop	0,1	0,1	0,0	0,1
Rietvoorn	plantminnend	3,5	3,9	1,9	3,9
Riviergrondel	rheofiel	0,7	2,4	0,5	8,8
Snoek	migrenend/plantminnend	36,1	17,2	33,8	19,2
Snoekbaars	eurytoop	-	0,0	-	-
Tiendoomige stekelbaars	plantminnend	2,2	0,4	0,1	0,9
Vetje	plantminnend	0,1	0,0	0,0	0,1
Winde	rheofiel/migrerend	0,1	2,9	12,9	1,7
Zeelt	plantminnend	30,0	18,0	5,1	5,0
<b>Totale biomassa kg/ha</b>		<b>133</b>	<b>90</b>	<b>133</b>	<b>109</b>
<b>Totaal aantal soorten</b>		<b>15</b>	<b>16</b>	<b>15</b>	<b>16</b>

0,00 soort wel aangetroffen maar in lage dichtheid

Verdeling ecologische gilden 2022 aantallen/ha



### Methode

**Vistuig:** Elektrisch schepnet met keernetten vanuit de boot en wadend.

**Aantal trajecten:** , (9 Electro)

**Periode:** 7 en 27 september 7,14,20 oktober

**Uitvoering:** Waterschap Noorderzijlvest i.s.m. beroepsvisser en stagiaires

### Verloop bemonstering

De bovenlopen Eelder- en Peizerdiep zijn in 5 dagdelen bemonsterd. De bemonsteringen zijn zonder problemen verlopen. Alle bovenlopen zijn met het elektro apparaat over de gehele breedte bemonsterd. In 2007-2011 werd het Groote diep nog met zowel de zegen als elektrisch schepnet bemonsterd. Vanaf 2019 (hermeanderde situatie) is enkel elektrisch bemonsterd. De meeste vissoorten zijn gevangen in de oeverzone, deze bestaat uit plantensoorten als grote egelskop, liesgras, grote lisdodde en fioringras.

Soort	Gilde	Aantal/ha			
		2007	2011	2019	2022
Aal	migrerend	19	96	3	7
Atlantische forel	rheofiel/migrerend	-	-	-	18
Baars	eurytoop	547	541	223	827
Bermpje	rheofiel	1207	149	120	71
Blankvoorn	eurytoop	1396	400	2892	2124
Brasem	migrerend	16	3	22	11
Graskarper	exoot	1	-	3	-
Kleine modderkruiper	plantminnend	-	22	-	30
Kolblei	eurytoop	56	303	24	62
Pos	eurytoop	6	9	2	6
Rietvoorn	plantminnend	176	171	56	141
Riviergrondel	rheofiel	115	830	295	1813
Snoek	migrenend/plantminnend	393	82	141	136
Snoekbaars	eurytoop	-	1	-	-
Tiendoomige stekelbaars	plantminnend	4772	713	190	1651
Vetje	plantminnend	55	41	61	103
Winde	rheofiel/migrerend	2	1	24	24
Zeelt	plantminnend	346	209	45	86
<b>Totaal aantallen/ha</b>		<b>9105</b>	<b>3573</b>	<b>4103</b>	<b>7111</b>

### Resultaten

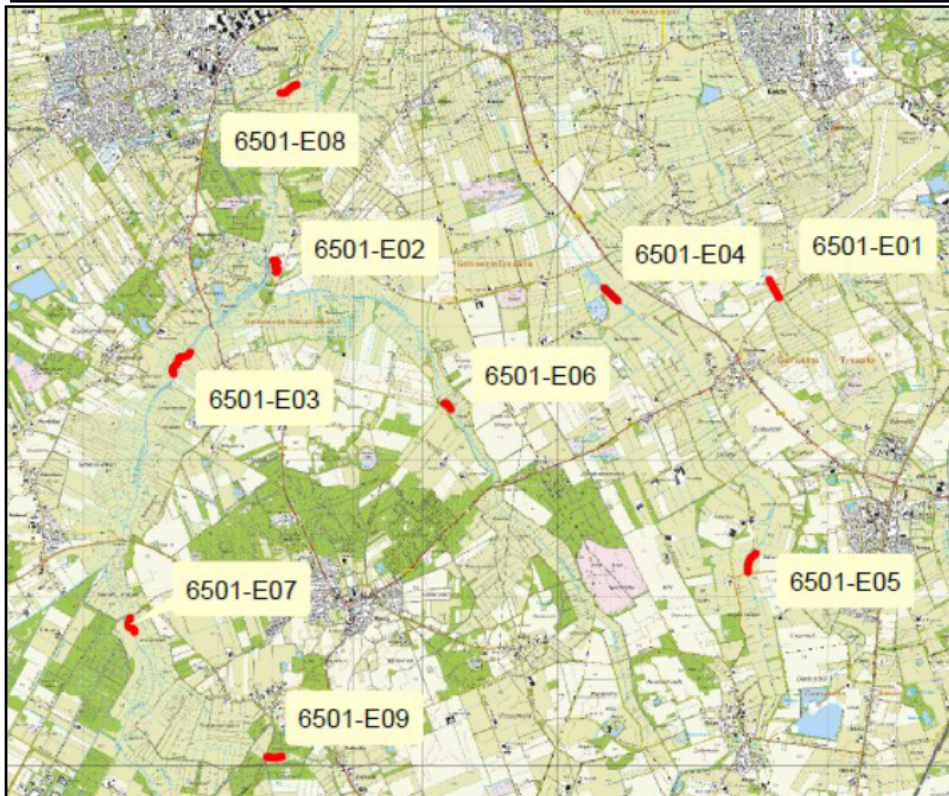
In 2022 zijn er 16 vissoorten gevangen in de bovenlopen van het Eelder- en Peizerdiep. De totale biomassa is vergeleken met 2019 iets afgenomen. Deze afnamen komt vooral omdat er minder grote windes en snoek is gevangen ten opzichte van 2019. De aantallen/ ha van winde en snoek zijn vergelijkbaar ten opzichte van 2019.

Op basis van de aantallen/ha zijn de eurytope soorten dominant, dit heeft vooral te maken met de grote aantallen blankvoorn en baars die zijn gevangen.

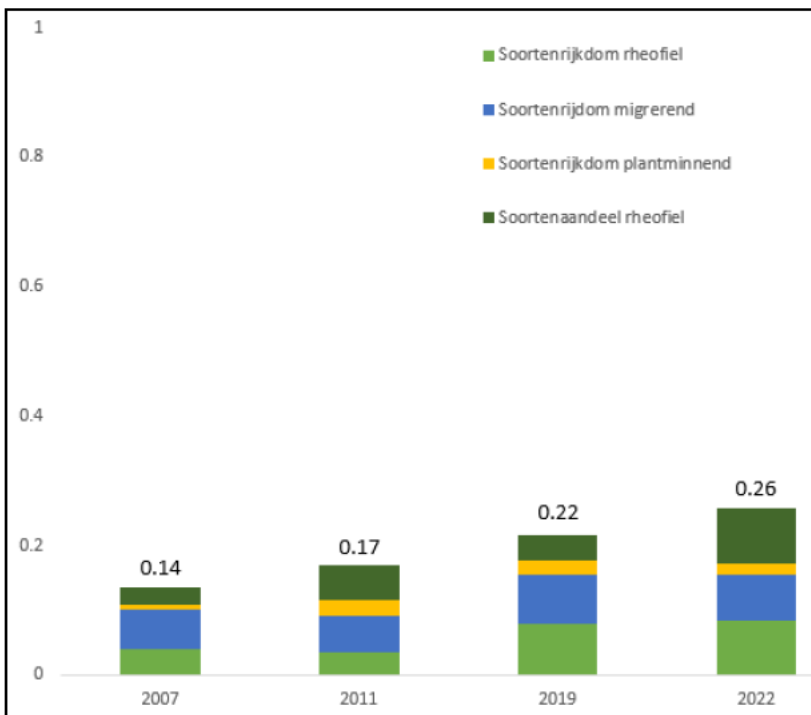
De riviergrondel is als rheofiele soort (soort van stromend water) toegenomen ten opzichte van de voorgaande jaren. Vooral in het Groote diep werden veel exemplaren gevangen.

Bermpje is daarin tegen iets afgenomen en winde is met 24/ hectare gelijk gebleven. In 2022 is de zeeforel (atlantische forel) voor het eerst gevangen. Deze is gevangen in het Groote diep op de aangelegde grindbedden nabij Lieveren. (6501-02) Van de migrerende soorten zijn snoek en winde in aantallen/ha dominant. Brasem is in aantallen en kg/ha afgenomen. De afname van brasem kan te maken hebben met de hermeandering

Waterloop	Traject nr elektro	Lengte x	y	Rendement-factor	bevestig oppervlak ha
Eekhoornschelooop	6501-E01	1 250m	233207 569484	1	0.1
Grootediep	6501-E02	1 250m	225796 569786	1	0.125
	6501-E03	1 250m	224312 568291	1	0.125
	6501-E04	1 250m	230659 569360	1	0.125
Grote Masloot	6501-E05	1 250m	232793 565371	1	0.125
	6501-E06	1 250m	228315 567771	1	0.125
Oostervoortsediepje	6501-E07	1 250m	223657 564488	1	0.125
Slokkert	6501-E08	1 250m	225900 572433	1	0.1
Steenbergerloop	6501-E09	1 250m	225702 562636	1	0.05



### Resultaten KRW-toetsingen Bovenlopen Eelder- en Peizerdiep



### Toelichting

De EKR score bedroeg in 2007 0.14 waarmee de beoordeling op "ontoereikend" uitkwam. In 2011 was de score "matig" 0.17. In 2019, 2022 is de score 0.22 en 0.26 en valt daarmee in de categorie "goed". De hogere score komt vooral door de toename van de score in de deelmaatlat soortenrijkdom rheofiele soort en soortaandeel rheofiele soort ten opzichte van 2007. Deze verbetering kan te maken hebben met de hermeandering van het Grootediep in 2014. De EKR scores van de trajecten in het Grootediep zijn ten opzichte van voor de hermeandering verbeterd. Traject 6501-02 scoorde in 2007 een EKR van 0.16 en in 2022 een EKR van 0.5. 6501-03 scoorde in 2011 0.16 en in 2022 scoort dit traject 0.27.

