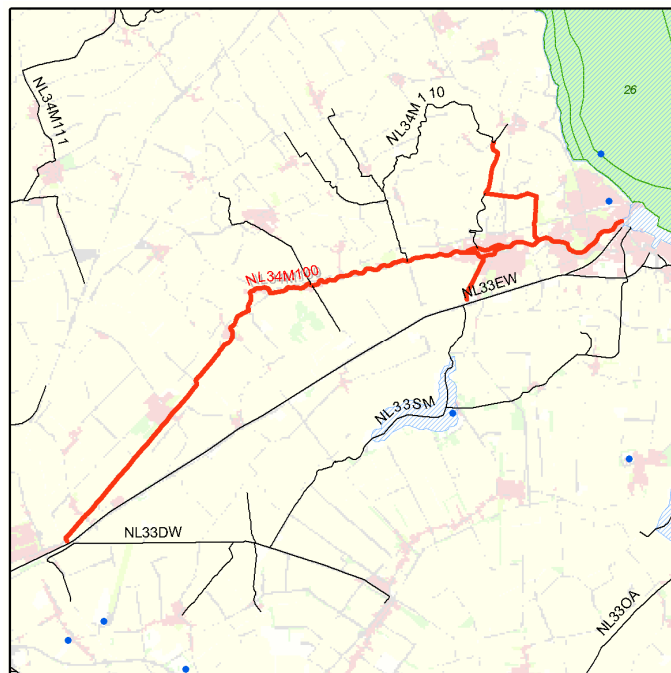


Basisgegevens

Naam	Damsterdiep-Nieuwediep
Code	NL34M100
Status	Kunstmatig
Type	M14 - Ondiepe gebufferde plassen
Stroomgebied	Eems
Waterbeheergebied	Waterschap Noorderzijvest
Provincie	Groningen
Gemeente	Appingedam, Delfzijl, Loppersum, Ten Boer



Legenda

Geselecteerd waterlichaam	Zwemwater
Geselecteerd waterlichaam	Provinciegrens
Overige waterlichamen	Natura2000 gebied
Overige waterlichamen	Grondwaterbeschermingsgebied

Karakterschets van het waterlichaam

Afwateringskanalen of vergraven voormalige wadgeulen in laagveengebied met boezem- en scheepvaartfunctie. Watergangen worden gevoed door regen, grondwater en/of uitgeslagen polderwater. Het profiel van de watergangen is rechthoekig of trapeziumvormig met abrupte overgangen van land naar water.

Onderbouwing van de status "Kunstmatig"

Dit waterlichaam heeft de status kunstmatig omdat het door mensen gegraven is.

Biologische en algemeen fysisch chemische toestand

De maatlaten zijn gebaseerd op doeltype M14 (Ondiepe gebufferde plassen)

Maatlat	Huidige situatie	Verwachting 2015	GEP	Toelichting
Macrofauna (EKR)	matig	matig	0,53	G3
Overige waterflora (EKR)	matig	matig	0,53	G3
Fytoplankton (EKR)	matig	goed	0,6	G1
Vis (EKR)	matig	matig	0,48	G3
Totaal fosfaat (zomergemiddelde) (mg P/l)	ontoereikend	ontoereikend	0,2	G3
Totaal stikstof (zomergemiddelde) (mg N/l)	goed	matig	3	G3
Chloride (zomergemiddelde) (mg Cl/l)	goed	goed	300-900	G3
Temperatuur (maximum waarde) (°C)	goed	goed	25	G1
Doorzicht (zomergemiddelde) (Meter)	matig	goed	0,5	G3
Zuurgraad (zomergemiddelde) (-)	goed	goed	5,5-8,5	G1
Zuurstofverzadiging (zomergemiddelde) (%)	goed	goed	60-120	G1

Legenda: slecht ontoereikend matig goed zeer goed

In de kolom toelichting zijn codes opgenomen voor de hanteerde methodiek. Voor de betekenis van deze codes wordt verwezen naar de toelichting op de factsheets.

Maatregelenoverzicht 2010-2015

De volgende maatregelen zijn voorzien in het waterlichaam in de periode 2010-2015:

Omschrijving	Omvang	Eenheid	Initiatiefnemer
Afkoppelopgave gemeente Delfzijl	1,5	ha	Gemeente
Afkoppelopgave gemeente Ten Boer	1	ha	Gemeente
Vispassage Slimsluis in Damsterdiep	1	stuks	Waterschap
Verbetering visintrek gemaal De Drie Delfzijlen	1	stuks	Waterschap
Aanleg natuurvriendelijke oevers Groote Heekt (1.7 km - 6 m breed)	1,7	km	Waterschap
Aanleg natuurvriendelijke oevers Verbindingskanaal (1.3 km - 6 m breed)	1,3	km	Waterschap
Aanleg natuurvriendelijke oevers Uitwierdermaar (0.6 km - 6 m breed)	0,6	km	Waterschap
Aanleg natuurvriendelijke oevers gebied Woltersum (10 km - 3 m breed)	10	km	Waterschap
Aanleg natuurvriendelijke oevers Damsterdiep (4 km - 6 m breed)	4	km	Waterschap
Natuurvriendelijk schonen/gedifferentieerd onderhoud	14	km	Waterschap

Onderbouwing van fasering

Een deel van de doelen zal pas na 2015 worden gehaald omdat niet alle maatregelen voor 2015 worden uitgevoerd en het effect van de uitgevoerde maatregelen niet altijd al in 2015 wordt bereikt.

De volgende maatregelen zullen na 2015 worden uitgevoerd:

Omschrijving	Omvang	Eenheid	Initiatiefnemer
Aanleg natuurvriendelijke oevers kanalen (2.4 km - 6 m breed)	2,4	km	Waterschap
Natuurvriendelijk schonen/gedifferentieerd onderhoud	16	km	Waterschap

De motiveringsgrond voor het gefaseerd uitvoeren van het maatregelenpakket en het pas later bereiken van de gestelde doelen is hieronder weergegeven:

- technisch onhaalbaar in verband met grondverwerving
- technisch onhaalbaar in verband met maatschappelijk draagvlak

Voor een nadere motivering van de fasering wordt verwezen naar de toelichting op de factsheets. Daarbij zijn voor dit waterlichaam de volgende codes van toepassing: F3, F4.

Toelichting en literatuurverwijzing

adviesnota RijnNoord-Nedereems 2008/ beslisnota RijnNoord-Nedereems 2008
Europese Kaderrichtlijn Water binnen het waterschap Noorderzijvest, 2007, Huisman

Hydromorfologie, status en type KRW-waterlichamen waterschap Noorderzijvest, 2008, Huisman en Verbeek

Chemische toestand en overige relevante stoffen

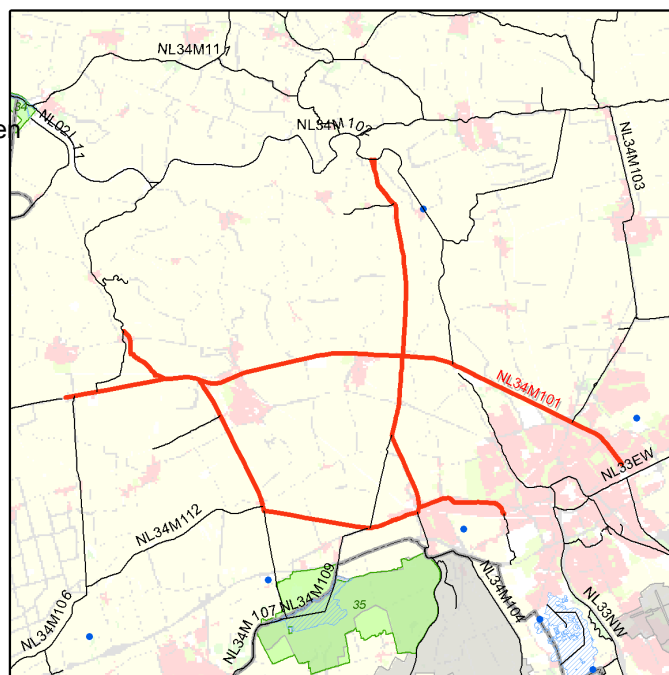
In onderstaande tabel wordt aangegeven welke stoffen bij het beoordelen van de huidige toestand momenteel de norm overschrijden. In het Besluit Kwaliteitseisen en Monitoring Water zijn de normen voor de betreffende stoffen vastgelegd. Stoffen die voldoen aan de norm of waarvoor geen oordeel gevormd kan worden zijn niet opgenomen in deze tabel.

Stofgroep	Normoverschrijding in huidige situatie
Overige relevante verontreinigende stoffen	zink

Verwacht wordt dat stoffen die nu niet voldoen aan de norm, ook in 2015 de norm zullen overschrijden. Voor deze stoffen is sprake van fasering. In de inleiding op de factsheets wordt dit nader toegelicht.

Basisgegevens

Naam	Hoendiep-Aduarderdiep
Code	NL34M101
Status	Kunstmatig
Type	M20 - Matig grote diepe gebufferde meren
Stroomgebied	Rijn-Noord
Waterbeheergebied	Waterschap Noorderzijlvest
Provincie	Groningen
Gemeente	Groningen, Leek, Winsum, Zuidhorn



Legenda

Geselecteerd waterlichaam	Zwemwater
Geselecteerd waterlichaam	Provinciegrens
Overige waterlichamen	Natura2000 gebied
Overige waterlichamen	Grondwaterbeschermingsgebied

Karakterschets van het waterlichaam

Afwateringskanalen met scheepvaartfunctie in klei- en veengebied met een waterdiepte van meer dan 3 meter. De watergangen worden gevoed door regen- en grondwater en uitgeslagen polderwater. Het profiel van de watergangen is rechthoekig of trapeziumvormig met abrupte overgangen van land naar water.

Onderbouwing van de status "Kunstmatig"

Dit waterlichaam heeft de status kunstmatig omdat het door mensen gegraven is.

Biologische en algemeen fysisch chemische toestand

De maatlatten zijn gebaseerd op doeltipe M20 (Matig grote diepe gebufferde meren)

Maatlat	Huidige situatie	Verwachting 2015	GEP	Toelichting
Macrofauna (EKR)			0,1	G3
Overige waterflora (EKR)			0,45	G3
Fytoplankton (EKR)			0,6	G1
Vis (EKR)			0,4	G3
Totaal fosfaat (zomergemiddelde) (mg P/l)			0,25	G3
Totaal stikstof (zomergemiddelde) (mg N/l)			4	G3
Chloride (zomergemiddelde) (mg Cl/l)			200	G1
Temperatuur (maximum waarde) (°C)			25	G1
Doorzicht (zomergemiddelde) (Meter)			0,6	G3
Zuurgraad (zomergemiddelde) (-)			6,5-8,5	G1
Zuurstofverzadiging (zomergemiddelde) (%)			60-120	G1

Legenda: slecht ontoereikend matig goed zeer goed

In de kolom toelichting zijn codes opgenomen voor de hanteerde methodiek. Voor de betekenis van deze codes wordt verwezen naar de toelichting op de factsheets.

Maatregelenoverzicht 2010-2015

De volgende maatregelen zijn voorzien in het waterlichaam in de periode 2010-2015:

Omschrijving	Omvang	Eenheid	Initiatiefnemer
Aanleg natuurvriendelijke oever (incl. paaiplaatsen) buiten EHS	18,7	km	Waterschap
Afkoppelopgave gemeente Zuidhorn	8,5	ha	Gemeente
Aanbrengen vispassage gemaal Van der Horst	1	stuks	Waterschap
Aduarddiep rechteroever natuurvriendelijk	2,7	km	Waterschap
Aanleg natuurvriendelijke oever (incl. paaiplaatsen) binnen EHS	9	km	Waterschap
Natuurvriendelijk schonen/gedifferentieerd onderhoud	21	km	Waterschap
Aansluiting RWZI Feerwerd op RWZI Winsum	1	stuks	Waterschap
RWZI Gaarkeuken renovatie en centralisatie	1	stuks	Waterschap
Aansluiting RWZI Hoogkerk op RWZI Garmerwolde	1	stuks	Waterschap

Onderbouwing van fasering

Een deel van de doelen zal pas na 2015 worden gehaald omdat niet alle maatregelen voor 2015 worden uitgevoerd en het effect van de uitgevoerde maatregelen niet altijd al in 2015 wordt bereikt.

De volgende maatregelen zullen na 2015 worden uitgevoerd:

Omschrijving	Omvang	Eenheid	Initiatiefnemer
Aanleg natuurvriendelijke oever (incl. paaiplaatsen) buiten EHS	9,7	km	Waterschap
Natuurvriendelijk schonen/gedifferentieerd onderhoud	40	km	Waterschap

De motiveringsgrond voor het gefaseerd uitvoeren van het maatregelenpakket en het pas later bereiken van de gestelde doelen is hieronder weergegeven:

- technisch onhaalbaar in verband met grondverwerving
- technisch onhaalbaar in verband met maatschappelijk draagvlak

Voor een nadere motivering van de fasering wordt verwezen naar de toelichting op de factsheets. Daarbij zijn voor dit waterlichaam de volgende codes van toepassing: F3, F4.







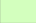

Chemische toestand en overige relevante stoffen

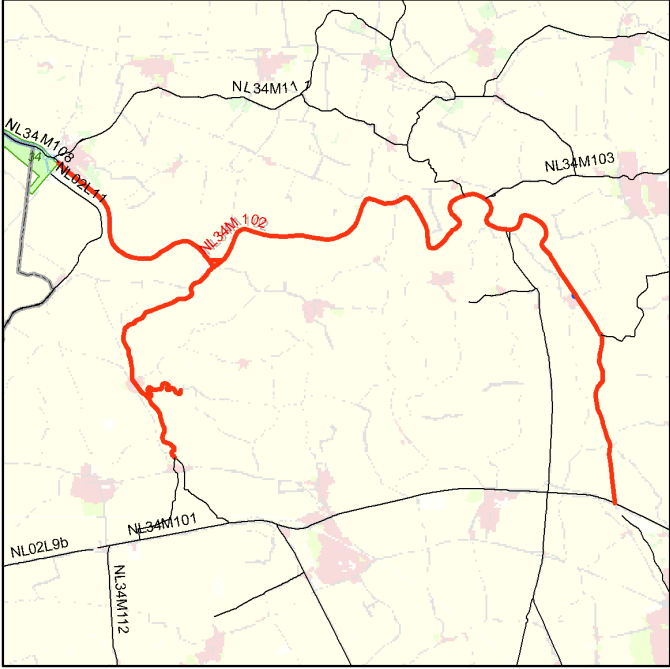
In onderstaande tabel wordt aangegeven welke stoffen bij het beoordelen van de huidige toestand momenteel de norm overschrijden. In het Besluit Kwaliteitseisen en Monitoring Water zijn de normen voor de betreffende stoffen vastgelegd. Stoffen die voldoen aan de norm of waarvoor geen oordeel gevormd kan worden zijn niet opgenomen in deze tabel.

Stofgroep	Normoverschrijding in huidige situatie
Overige relevante verontreinigende stoffen	ammonium
Overige relevante verontreinigende stoffen	koper
Overige relevante verontreinigende stoffen	zink

Verwacht wordt dat stoffen die nu niet voldoen aan de norm, ook in 2015 de norm zullen overschrijden. Voor deze stoffen is sprake van fasering. In de inleiding op de factsheets wordt dit nader toegelicht.

Basisgegevens	
Naam	Reitdiep-Kommerzijl
Code	NL34M102
Status	Sterk veranderd
Type	R7 - Langzaam stromende rivier/nevengeul op zand/klei
Stroomgebied	Rijn-Noord
Waterbeheergebied	Waterschap Noorderzijlvest
Provincie	Groningen
Gemeente	De Marne, Winsum, Zuidhorn

Legenda	
	Geselecteerd waterlichaam
	Geselecteerd waterlichaam
	Overige waterlichamen
	Overige waterlichamen
	Zwemwater
	Provinciegrens
	Natura2000 gebied
	Grondwaterbeschermingsgebied



Karakterschets van het waterlichaam

Sterk veranderde, langzaamstromende middelgrote rivier met hoofd- en nevengeulen. De rivier heeft een functie voor de (recreatie)scheepvaart. De rivierbodem kent een vaste ondergrond met zand of klei.

Onderbouwing van de status "Sterk Veranderd"

KRW Art. 4.3a

De volgende hydromorfologische herstelmaatregelen zijn voor dit waterlichaam overwogen, maar afgefallen vanwege significante negatieve effecten aan gebruiksfuncties en/of milieu in bredere zin:

Afgefallen maatregelen	Gebruiksfunctie									Milieukwaliteit				
	drinkwater	energievoorziening	industrie	infrastructuur	landbouw	natuur	recreatie	scheepvaart	stedelijk gebied	waterhuishouding	archeologie	erfgoed	geomorfologie	landschap
Flexibel peilbeheer in boezemwateren					X			X	X					

KRW Art. 4.3b

Om de volgende redenen is het niet mogelijk om de functie, waarvoor in het verleden ingrepen in het waterlichaam zijn uitgevoerd, op een andere wijze te bedienen met aanzienlijk minder schade voor het milieu:

- geen alternatieven beschikbaar

Voor een nadere motivering van de status 'sterk veranderd' wordt verwezen naar de toelichting op de factsheets. Daarbij zijn voor dit waterlichaam de volgende codes van toepassing: S2.

Toelichting

Deze rivier ligt in de boezem. Veel zal afhangen van het onderzoek naar flexibel peilbeheer. Daarnaast is het doelbereik ook afhankelijk van andere inrichtingsmaatregelen in andere gebieden en deze worden veelal na 2015 uitgevoerd.

Literatuur

adviesnota RijnNoord-Nedereems 2008/ beslisnota RijnNoord-Nedereems 2008
Europese Kaderrichtlijn Water binnen het waterschap Noorderzijlvest, 2007, Huisman

Hydromorfologie, status en type KRW-waterlichamen waterschap Noorderzijlvest, 2008, Huisman en Verbeek

Biologische en algemeen fysisch chemische toestand

De maatlatten zijn gebaseerd op doeltipe R7 (Langzaam stromende rivier/nevengeul op zand/klei)

Maatlat	Huidige situatie	Verwachting 2015	GEP	Toelichting
Macrofauna (EKR)			0,49	G3
Overige waterflora (EKR)			0,50	G3
Vis (EKR)			0,4	G3
Totaal fosfaat (zomergemiddelde) (mg P/l)			0,19	G3
Totaal stikstof (zomergemiddelde) (mg N/l)			4	G3
Chloride (zomergemiddelde) (mg Cl/l)			400	G3
Temperatuur (maximum waarde) (°C)			25	G1
Zuurgraad (zomergemiddelde) (-)			6,0-8,5	G1
Zuurstofverzadiging (zomergemiddelde) (%)			70-120	G1

Legenda: ■ slecht ■ ontoereikend ■ matig ■ goed ■ zeer goed

In de kolom toelichting zijn codes opgenomen voor de hanteerde methodiek. Voor de betekenis van deze codes wordt verwezen naar de toelichting op de factsheets.

Maatregelenoverzicht 2010-2015

De volgende maatregelen zijn voorzien in het waterlichaam in de periode 2010-2015:

Omschrijving	Omvang	Eenheid	Initiatiefnemer
Afkoppelopgave gemeente Zuidhorn	1,1	ha	Gemeente
Vismigratie voorzieningen Electrasluis	1	stuks	Waterschap
Vismigratie voorziening gemaal Waterwolf	1	stuks	Waterschap
Aanleg natuurvriendelijke oever	12	km	Waterschap
Verbeteren doorstroming Oude Diep	14	km	Waterschap
Natuurvriendelijk schonen/gedifferentieerd onderhoud	12	km	Waterschap

Onderbouwing van fasering

Een deel van de doelen zal pas na 2015 worden gehaald omdat niet alle maatregelen voor 2015 worden uitgevoerd en het effect van de uitgevoerde maatregelen niet altijd al in 2015 wordt bereikt.

De volgende maatregelen zullen na 2015 worden uitgevoerd:

Omschrijving	Omvang	Eenheid	Initiatiefnemer
Aanleg natuurvriendelijke oever	12	km	Waterschap
Natuurvriendelijk schonen/gedifferentieerd onderhoud	25	km	Waterschap

De motiveringsgrond voor het gefaseerd uitvoeren van het maatregelenpakket en het pas later bereiken van de gestelde doelen is hieronder weergegeven:

- technisch onhaalbaar in verband met grondverwerving
- technisch onhaalbaar in verband met maatschappelijk draagvlak

Voor een nadere motivering van de fasering wordt verwezen naar de toelichting op de factsheets. Daarbij zijn voor dit waterlichaam de volgende codes van toepassing: F3, F4.

Toelichting en literatuurverwijzing

adviesnota RijnNoord-Nedereems 2008/ beslissingnota RijnNoord-Nedereems 2008
Europese Kaderrichtlijn Water binnen het waterschap Noorderzijlvest, 2007, Huisman

Hydromorfologie, status en type KRW-waterlichamen waterschap Noorderzijlvest, 2008, Huisman en Verbeek

Chemische toestand en overige relevante stoffen

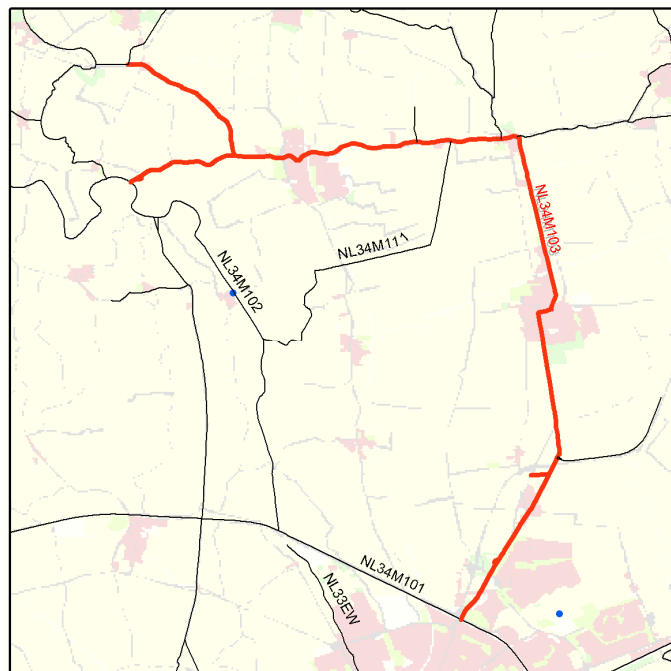
In onderstaande tabel wordt aangegeven welke stoffen bij het beoordelen van de huidige toestand momenteel de norm overschrijden. In het Besluit Kwaliteitseisen en Monitoring Water zijn de normen voor de betreffende stoffen vastgelegd. Stoffen die voldoen aan de norm of waarvoor geen oordeel gevormd kan worden zijn niet opgenomen in deze tabel.

Stofgroep	Normoverschrijding in huidige situatie
Overige relevante verontreinigende stoffen	ammonium
Overige relevante verontreinigende stoffen	koper
Overige relevante verontreinigende stoffen	zink

Verwacht wordt dat stoffen die nu niet voldoen aan de norm, ook in 2015 de norm zullen overschrijden. Voor deze stoffen is sprake van fasering. In de inleiding op de factsheets wordt dit nader toegelicht.

Basisgegevens

Naam	Boterdiep-Winsumerdiep
Code	NL34M103
Status	Kunstmatig
Type	M14 - Ondiepe gebufferde plassen
Stroomgebied	Rijn-Noord
Waterbeheergebied	Waterschap Noorderzijvest
Provincie	Groningen
Gemeente	Bedum, De Marne, Groningen, Winsum

**Legenda**

Geselecteerd waterlichaam	Zwemwater
Geselecteerd waterlichaam	Provinciegrens
Overige waterlichamen	Natura2000 gebied
Overige waterlichamen	Grondwaterbeschermingsgebied

Karakterschets van het waterlichaam

Afwateringskanalen in laagveen of zeekleigebied met boezemfunctie. De watergangen worden gevoed door regen, grondwater en uitgeslagen polderwater. Er is beperkt scheepvaart (voornamelijk recreatievaart) aanwezig. Het profiel van de watergangen is rechthoekig of trapeziumvormig met abrupte overgangen van land naar water.

Onderbouwing van de status "Kunstmatig"

Dit waterlichaam heeft de status kunstmatig omdat het door mensen gegraven is.

Biologische en algemeen fysisch chemische toestand

De maatlaten zijn gebaseerd op doeltype M14 (Ondiepe gebufferde plassen)

Maatlat	Huidige situatie	Verwachting 2015	GEP	Toelichting	
Macrofauna (EKR)	matig	matig	0,53	G3	
Overige waterflora (EKR)	matig	matig	0,53	G3	
Fytoplankton (EKR)	matig	goed	0,6	G1	
Vis (EKR)	matig	matig	0,48	G3	
Totaal fosfaat (zomergemiddelde) (mg P/l)	ontoereikend	ontoereikend	0,2	G3	
Totaal stikstof (zomergemiddelde) (mg N/l)	goed	matig	3	G3	
Chloride (zomergemiddelde) (mg Cl/l)	ontoereikend	goed	300	G3	
Temperatuur (maximum waarde) (°C)	goed	goed	25	G1	
Doorzicht (zomergemiddelde) (Meter)	matig	goed	0,5	G3	
Zuurgraad (zomergemiddelde) (-)	goed	goed	5,5-8,5	G1	
Zuurstofverzadiging (zomergemiddelde) (%)	goed	goed	60-120	G1	
Legenda:	slecht	ontoereikend	matig	goed	zeer goed

In de kolom toelichting zijn codes opgenomen voor de hanteerde methodiek. Voor de betekenis van deze codes wordt verwezen naar de toelichting op de factsheets.

Maatregelenoverzicht 2010-2015

De volgende maatregelen zijn voorzien in het waterlichaam in de periode 2010-2015:

Omschrijving	Omvang	Eenheid	Initiatiefnemer
Afkoppelopgave gemeente Bedum	1,3	ha	Gemeente
Aanbrengen vispassages	3	stuks	Waterschap
Optimalisatie RWZI Winsum	1	stuks	Waterschap
Optimalisatie RWZI Onderdendam	1	stuks	Waterschap
Aanleg helofytenveld achter RWZI Winsum	4	ha	Waterschap
Aanleg helofytenveld achter RWZI Onderdendam	4	ha	Waterschap
Aanleg natuurvriendelijk oever (incl. paaiplaatsen) binnen EHS	5	km	Waterschap
Aanleg natuurvriendelijk oever (incl. paaiplaatsen) buiten EHS	2,9	km	Waterschap
Natuurvriendelijk schonen	18	km	Waterschap
Gemeente Groningen - Waterstructuurplan Noorddijk	1000	ha	Gemeente

Onderbouwing van fasering

Een deel van de doelen zal pas na 2015 worden gehaald omdat niet alle maatregelen voor 2015 worden uitgevoerd en het effect van de uitgevoerde maatregelen niet altijd al in 2015 wordt bereikt.

De volgende maatregelen zullen na 2015 worden uitgevoerd:

Omschrijving	Omvang	Eenheid	Initiatiefnemer
Aanleg natuurvriendelijk oever (incl. paaiplaatsen) buiten EHS	7,9	km	Waterschap
Natuurvriendelijk schonen	26	km	Waterschap

De motiveringsgrond voor het gefaseerd uitvoeren van het maatregelenpakket en het pas later bereiken van de gestelde doelen is hieronder weergegeven:

- technisch onhaalbaar in verband met grondverwerving
- technisch onhaalbaar in verband met maatschappelijk draagvlak

Voor een nadere motivering van de fasering wordt verwezen naar de toelichting op de factsheets. Daarbij zijn voor dit waterlichaam de volgende codes van toepassing: F3, F4.







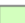

Chemische toestand en overige relevante stoffen

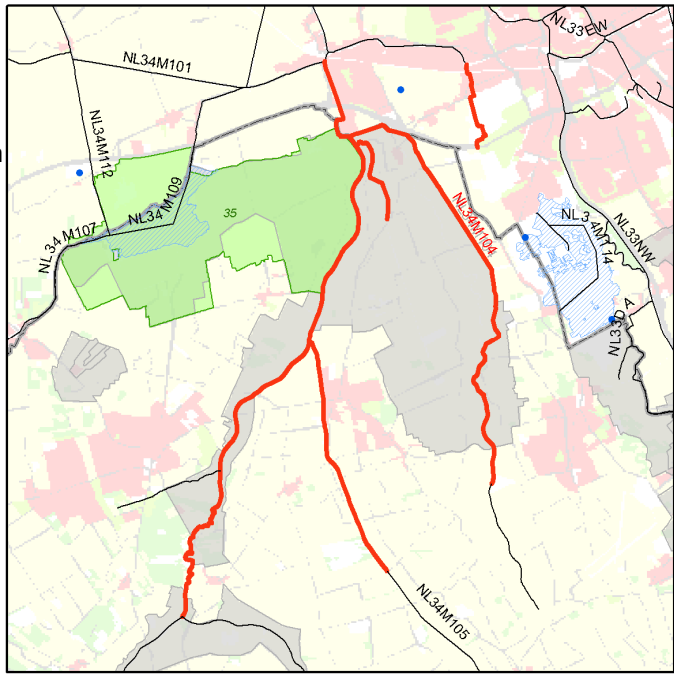
In onderstaande tabel wordt aangegeven welke stoffen bij het beoordelen van de huidige toestand momenteel de norm overschrijden. In het Besluit Kwaliteitseisen en Monitoring Water zijn de normen voor de betreffende stoffen vastgelegd. Stoffen die voldoen aan de norm of waarvoor geen oordeel gevormd kan worden zijn niet opgenomen in deze tabel.

Stofgroep	Normoverschrijding in huidige situatie
Overige relevante verontreinigende stoffen	ammonium
Overige relevante verontreinigende stoffen	koper
Overige relevante verontreinigende stoffen	zink

Verwacht wordt dat stoffen die nu niet voldoen aan de norm, ook in 2015 de norm zullen overschrijden. Voor deze stoffen is sprake van fasering. In de inleiding op de factsheets wordt dit nader toegelicht.

Basisgegevens	
Naam	Benedenlopen Eelder- en Peizerdiep
Code	NL34M104
Status	Sterk veranderd
Type	R12 - Langzaam stromende middenloop/benedenloop op veenbodem
Stroomgebied	Rijn-Noord
Waterbeheergebied	Waterschap Noorderzijvest
Provincie	Drenthe, Groningen
Gemeente	Groningen, Noordenveld, Tynaarlo

Legenda	
	Geselecteerd waterlichaam
	Geselecteerd waterlichaam
	Overige waterlichamen
	Overige waterlichamen
	Zwemwater
	Provinciegrens
	Natura2000 gebied
	Grondwaterbeschermingsgebied



Karakterschets van het waterlichaam

Langzaamstromende, meanderende beken op veengrond. Enkele kleine, benedenstroomse delen liggen in Groningen. Lokaal zijn er plekken met (nagenoeg) stilstaand water met veel organisch materiaal; plaatselijk komen stroomversnellingen voor. De beek wordt gevoed door regen-, grond,- en oppervlaktewater en kent een lage afvoer.

Onderbouwing van de status "Sterk Veranderd"

KRW Art. 4.3a

De volgende hydromorfologische herstelmaatregelen zijn voor dit waterlichaam overwogen, maar afgefallen vanwege significante negatieve effecten aan gebruiksfuncties en/of milieu in bredere zin:

Afgefallen maatregelen	Gebruiksfunctie								Milieukwaliteit					
	drinkwater	energievoorziening	industrie	infrastructuur	landbouw	natuur	recreatie	scheepvaart	stedelijk gebied	waterhuis houding	archeologie	erfgoed	geomorfologie	landschap
Beperken piekafvoeren in bovenlopen agrarisch gebied					X									
Dempen watergangen in agrarisch gebied					X									
Hanteren natuurlijk waterpeil in agrarisch gebied					X									
Hermeandering beken in agrarisch gebied					X									

KRW Art. 4.3b

Om de volgende redenen is het niet mogelijk om de functie, waarvoor in het verleden ingrepen in het waterlichaam zijn uitgevoerd, op een andere wijze te bedienen met aanzienlijk minder schade voor het milieu:

- geen alternatieven beschikbaar
- onevenredig hoge kosten

Voor een nadere motivering van de status 'sterk veranderd' wordt verwezen naar de toelichting op de factsheets. Daarbij zijn voor dit waterlichaam de volgende codes van toepassing: S11, S13, S8, S9.

Toelichting

Het gaat hier om integrale herinrichtingstrajecten waarbij praktisch alle hiergenoemde keuzes ingevuld kunnen worden. Er is voor gekozen de beken te hermeanderen in EHS gebied en in landbouwgebied een zone van 15 aan weerszijden aan te houden. Dit kost grond en moet worden aangekocht en ingericht.

Literatuur

adviesnota RijnNoord-Nedereems 2008/ beslisnota RijnNoord-Nedereems 2008
Europese Kaderrichtlijn Water binnen het waterschap Noorderzijlvest, 2007, Huisman

Biologische en algemeen fysisch chemische toestand

De maatlatten zijn gebaseerd op doeltypes R12 (Langzaam stromende middenloop/benedenloop op veenbodem)

Maatlat	Huidige situatie	Verwachting 2015	GEP	Toelichting
Macrofauna (EKR)			0,52	G3
Overige waterflora (EKR)			0,6	G1
Vis (EKR)			0,6	G1
Totaal fosfaat (zomergemiddelde) (mg P/l)			0,14	G1
Totaal stikstof (zomergemiddelde) (mg N/l)			4	G1
Chloride (zomergemiddelde) (mg Cl/l)			150	G1
Temperatuur (maximum waarde) (°C)			25	G1
Zuurgraad (zomergemiddelde) (-)			4,5-6,5	G1
Zuurstofverzadiging (zomergemiddelde) (%)			70-120	G1

Legenda: slecht ontoereikend matig goed zeer goed

In de kolom toelichting zijn codes opgenomen voor de hanteerde methodiek. Voor de betekenis van deze codes wordt verwezen naar de toelichting op de factsheets.

Maatregelenoverzicht 2010-2015

De volgende maatregelen zijn voorzien in het waterlichaam in de periode 2010-2015:

Omschrijving	Omvang	Eenheid	Initiatiefnemer
Afkoppelopgave gemeente Noordenveld	0,3	ha	Gemeente
Aanleg waterberging-natuur	1900	ha	Waterschap
Natuurontwikkeling. waterberging	19	ha	Terreinbeheerder
Natuurvriendelijk schonen/gedifferentieerd onderhoud	11	km	Waterschap
Bomen langs beken	32,3	km	Waterschap
Natuurvriendelijk schonen/gedifferentieerd onderhoud	11	km	Waterschap

Onderbouwing van fasering

Een deel van de doelen zal pas na 2015 worden gehaald omdat niet alle maatregelen voor 2015 worden uitgevoerd en het effect van de uitgevoerde maatregelen niet altijd al in 2015 wordt bereikt.

De volgende maatregelen zullen na 2015 worden uitgevoerd:

Omschrijving	Omvang	Eenheid	Initiatiefnemer
Integrale inrichting benedenlopen Peizerdiep	223	ha	Waterschap
Koppeling Masloot-Eelderdiep	5	km	Waterschap
Project Stenhorsten	1	ha	Terreinbeheerder
Project Zaagblad	30	ha	Terreinbeheerder

De motiveringsgrond voor het gefaseerd uitvoeren van het maatregelenpakket en het pas later bereiken van de gestelde doelen is hieronder weergegeven:

- technisch onhaalbaar in verband met grondverwerving
- technisch onhaalbaar in verband met maatschappelijk draagvlak

Voor een nadere motivering van de fasering wordt verwezen naar de toelichting op de factsheets. Daarbij zijn voor dit waterlichaam de volgende codes van toepassing: F3, F4.

Toelichting en literatuurverwijzing

hier staat niks klopt dat?

Chemische toestand en overige relevante stoffen

In onderstaande tabel wordt aangegeven welke stoffen bij het beoordelen van de huidige toestand momenteel de norm overschrijden. In het Besluit Kwaliteitseisen en Monitoring Water zijn de normen voor de betreffende stoffen vastgelegd. Stoffen die voldoen aan de norm of waarvoor geen oordeel gevormd kan worden zijn niet opgenomen in deze tabel.

Stofgroep	Normoverschrijding in huidige situatie
Overige relevante verontreinigende stoffen	ammonium
Overige relevante verontreinigende stoffen	koper
Overige relevante verontreinigende stoffen	zink

Verwacht wordt dat stoffen die nu niet voldoen aan de norm, ook in 2015 de norm zullen overschrijden. Voor deze stoffen is sprake van fasering. In de inleiding op de factsheets wordt dit nader toegelicht.

Basisgegevens	
Naam	Bovenlopen Eelder- en Peizerdiep
Code	NL34M105
Status	Sterk veranderd
Type	R4 - Permanente langzaam stromende bovenloop op zand
Stroomgebied	Rijn-Noord
Waterbeheergebied	Waterschap Noorderzijlvest
Provincie	Drenthe
Gemeente	Noordenveld, Tynaarlo

Legenda

Geselecteerd waterlichaam	Zwemwater
Geselecteerd waterlichaam	Provinciegrens
Overige waterlichamen	Natura2000 gebied
Overige waterlichamen	Grondwaterbeschermingsgebied

Karakterschets van het waterlichaam

Altijd langzaamstromende, smalle beek die met korte bochten door het landschap kronkelt. De oevers bestaan deels uit zandbanken, maar er is ook sprake van overhangende oevers. Omdat de beek wordt gevoed door de regen kan de beek 's zomers soms droogvallen.

Onderbouwing van de status "Sterk Veranderd"

KRW Art. 4.3a

De volgende hydromorfologische herstelmaatregelen zijn voor dit waterlichaam overwogen, maar afgefallen vanwege significante negatieve effecten aan gebruiksfuncties en/of milieu in bredere zin:

	Gebruiksfunctie									Milieukwaliteit				
	drinkwater	energievoorziening	industrie	infrastructuur	landbouw	natuur	recreatie	scheepvaart	stedelijk gebied	waterhuis houding	archeologie	erfgoed	geomorfologie	landschap
Afgefallen maatregelen														
Dempen watergangen in agrarisch gebied					x									
Hanteren natuurlijk waterpeil in agrarisch gebied					x									
Verwijderen stuwen in intensief agrarisch gebied					x									

KRW Art. 4.3b

Om de volgende redenen is het niet mogelijk om de functie, waarvoor in het verleden ingrepen in het waterlichaam zijn uitgevoerd, op een andere wijze te bedienen met aanzienlijk minder schade voor het milieu:

- geen alternatieven beschikbaar
- onevenredig hoge kosten

Voor een nadere motivering van de status 'sterk veranderd' wordt verwezen naar de toelichting op de factsheets. Daarbij zijn voor dit waterlichaam de volgende codes van toepassing: S13, S7, S8.

Toelichting

Literatuur

adviesnota RijnNoord-Nedereems 2008/ beslisnota RijnNoord-Nedereems 2008
Europese Kaderrichtlijn Water binnen het waterschap Noorderzijlvest, 2007, Huisman

Biologische en algemeen fysisch chemische toestand

De maatlatten zijn gebaseerd op doeltype R4 (Permanente langzaam stromende bovenloop op zand)

Maatlat	Huidige situatie	Verwachting 2015	GEP	Toelichting
Macrofauna (EKR)			0,57	G3
Overige waterflora (EKR)			0,56	G3
Vis (EKR)			0,6	G1
Totaal fosfaat (zomergemiddelde) (mg P/l)			0,12	G1
Totaal stikstof (zomergemiddelde) (mg N/l)			4	G1
Chloride (zomergemiddelde) (mg Cl/l)			40	G1
Temperatuur (maximum waarde) (°C)			18	G1
Zuurgraad (zomergemiddelde) (-)			4,5-8,0	G1
Zuurstofverzadiging (zomergemiddelde) (%)			50-100	G1

Legenda: ■ slecht ■ ontoereikend ■ matig ■ goed ■ zeer goed

In de kolom toelichting zijn codes opgenomen voor de hanteerde methodiek. Voor de betekenis van deze codes wordt verwezen naar de toelichting op de factsheets.

Maatregelenoverzicht 2010-2015

De volgende maatregelen zijn voorzien in het waterlichaam in de periode 2010-2015:

Omschrijving	Omvang	Eenheid	Initiatiefnemer
Afkoppelopgave gemeente Noordenveld	5,8	ha	Gemeente
Afkoppelopgave gemeente Noordenveld	1,6	ha	Gemeente
Natuurvr. inrichting Steenbergerloop (2.6 km lang, 1,5 m breed)	2,6	km	Gemeente
Koppeling Slokkert-Fochteloërveen	5	km	Waterschap
Plan van Toedeling Slokkert, Oostervoortsediep	10,6	km	Waterschap
Natuurvriendelijke oevers langs beken niet in EHS (15 m weerszijden)	3	km	Waterschap
Natuurvriendelijk schonen/gedifferentieerd onderhoud	8	km	Waterschap
Bomen langs beken ter beschaduwing	22,8	km	Waterschap

Onderbouwing van fasering

Een deel van de doelen zal pas na 2015 worden gehaald omdat niet alle maatregelen voor 2015 worden uitgevoerd en het effect van de uitgevoerde maatregelen niet altijd al in 2015 wordt bereikt.

De volgende maatregelen zullen na 2015 worden uitgevoerd:

Omschrijving	Omvang	Eenheid	Initiatiefnemer
Natuurvriendelijke oevers langs beken niet in EHS (15 m weerszijden)	9,9	km	Waterschap
Herstel bovenlopen Eelderdiep	129	ha	Waterschap
Natuurvriendelijk schonen/gedifferentieerd onderhoud	15	km	Waterschap

De motiveringsgrond voor het gefaseerd uitvoeren van het maatregelenpakket en het pas later bereiken van de gestelde doelen is hieronder weergegeven:

- technisch onhaalbaar in verband met grondverwerving
- technisch onhaalbaar in verband met maatschappelijk draagvlak

Voor een nadere motivering van de fasering wordt verwezen naar de toelichting op de factsheets. Daarbij zijn voor dit waterlichaam de volgende codes van toepassing: F3, F4.

Chemische toestand en overige relevante stoffen

In onderstaande tabel wordt aangegeven welke stoffen bij het beoordelen van de huidige toestand momenteel de norm overschrijden. In het Besluit Kwaliteitseisen en Monitoring Water zijn de normen voor de betreffende stoffen vastgelegd. Stoffen die voldoen aan de norm of waarvoor geen oordeel gevormd kan worden zijn niet opgenomen in deze tabel.

Stofgroep	Normoverschrijding in huidige situatie
Overige relevante verontreinigende stoffen	ammonium
Overige relevante verontreinigende stoffen	koper
Overige relevante verontreinigende stoffen	zink

Verwacht wordt dat stoffen die nu niet voldoen aan de norm, ook in 2015 de norm zullen overschrijden. Voor deze stoffen is sprake van fasering. In de inleiding op de factsheets wordt dit nader toegelicht.

Basisgegevens	
Naam	Dwarsdiepgebied
Code	NL34M106
Status	Sterk veranderd
Type	R12 - Langzaam stromende middenloop/benedenloop op veenbodem
Stroomgebied	Rijn-Noord
Waterbeheergebied	Waterschap Noorderzijlvest
Provincie	Groningen
Gemeente	Marum

Legenda

Geselecteerd waterlichaam	Zwemwater
Geselecteerd waterlichaam	Provinciegrens
Overige waterlichamen	Natura2000 gebied
Overige waterlichamen	Grondwaterbeschermingsgebied

Karakterschets van het waterlichaam

Langzaamstromende, meanderende beek op veengrond. Op sommige trajecten is sprake van (nagenoeg) stilstaand water met veel organisch materiaal; plaatselijk komen stroomversnellingen voor. De beek wordt gevoed door regen-, grond,- en oppervlaktewater en kent een lage afvoer.

Onderbouwing van de status "Sterk Veranderd"

KRW Art. 4.3a

De volgende hydromorfologische herstelmaatregelen zijn voor dit waterlichaam overwogen, maar afgefallen vanwege significante negatieve effecten aan gebruiksfuncties en/of milieu in bredere zin:

Afgefallen maatregelen	Gebruiksfunctie									Milieukwaliteit				
	drinkwater	energievoorziening	industrie	infrastructuur	landbouw	natuur	recreatie	scheepvaart	stedelijk gebied	waterhuis houding	archeologie	erfgoed	geomorfologie	landschap
Beperken piekafvoeren in bovenlopen agrarisch gebied					x									
Hermeandering beken in agrarisch gebied					x									

KRW Art. 4.3b

Om de volgende redenen is het niet mogelijk om de functie, waarvoor in het verleden ingrepen in het waterlichaam zijn uitgevoerd, op een andere wijze te bedienen met aanzienlijk minder schade voor het milieu:

- geen alternatieven beschikbaar

Voor een nadere motivering van de status 'sterk veranderd' wordt verwezen naar de toelichting op de factsheets. Daarbij zijn voor dit waterlichaam de volgende codes van toepassing: S11, S9.

Toelichting

Het gaat hier om integrale herinrichtingstrajecten waarbij praktisch alle hiergenoemde keuzes ingevuld kunnen worden. Er is voor gekozen de beken te hermeanderen in EHS gebied en in landbouwgebied een zone van 15 aan weerszijden aan te houden en het gaat in dit gebied om integraal beekherstel inclusief verdrogingsbestrijding

Literatuur

adviesnota RijnNoord-Nedereems 2008/ beslisnota RijnNoord-Nedereems 2008
Europese Kaderrichtlijn Water binnen het waterschap Noorderzijlvest, 2007, Huisman

Biologische en algemeen fysisch chemische toestand

De maatlatten zijn gebaseerd op doeltipe R12 (Langzaam stromende middenloop/benedenloop op veenbodem)

Maatlat	Huidige situatie	Verwachting 2015	GEP	Toelichting
Macrofauna (EKR)			0,57	G3
Overige waterflora (EKR)			0,6	G1
Vis (EKR)			0,6	G1
Totaal fosfaat (zomergemiddelde) (mg P/l)			0,14	G1
Totaal stikstof (zomergemiddelde) (mg N/l)			4	G1
Chloride (zomergemiddelde) (mg Cl/l)			150	G1
Temperatuur (maximum waarde) (°C)			25	G1
Zuurgraad (zomergemiddelde) (-)			4,5-6,5	G1
Zuurstofverzadiging (zomergemiddelde) (%)			70-120	G1

Legenda: ■ slecht ■ ontoereikend ■ matig ■ goed ■ zeer goed

In de kolom toelichting zijn codes opgenomen voor de hanteerde methodiek. Voor de betekenis van deze codes wordt verwezen naar de toelichting op de factsheets.

Maatregelenoverzicht 2010-2015

De volgende maatregelen zijn voorzien in het waterlichaam in de periode 2010-2015:

Omschrijving	Omvang	Eenheid	Initiatiefnemer
Aanleg vispassages gemalen	2	stuks	Waterschap
Aanleg plas-dras-oever Dwarsdiep	1,5	km	Waterschap
Aanleg moerasgebied met helofyten Marumerlaagte	25	ha	Waterschap
Optimalisatie RWZI Marum	1	stuks	Waterschap
aanleg helofytenfilter achter RWZI/AWZI	4	ha	Waterschap

Onderbouwing van fasering

Een deel van de doelen zal pas na 2015 worden gehaald omdat niet alle maatregelen voor 2015 worden uitgevoerd en het effect van de uitgevoerde maatregelen niet altijd al in 2015 wordt bereikt.

De volgende maatregelen zullen na 2015 worden uitgevoerd:

Omschrijving	Omvang	Eenheid	Initiatiefnemer
Natuurvriendelijk schonen/gedifferentieerd onderhoud	4	km	Waterschap
Integraal Beekherstelproject Dwarsdiep	4	km	Waterschap

De motiveringsgrond voor het gefaseerd uitvoeren van het maatregelenpakket en het pas later bereiken van de gestelde doelen is hieronder weergegeven:

- technisch onhaalbaar in verband met grondverwerving
- technisch onhaalbaar in verband met maatschappelijk draagvlak
- technisch onhaalbaar in verband met uitvoeringscapaciteit

Voor een nadere motivering van de fasering wordt verwezen naar de toelichting op de factsheets. Daarbij zijn voor dit waterlichaam de volgende codes van toepassing: F3, F4, F6.

Toelichting en literatuurverwijzing

adviesnota RijnNoord-Nedereems 2008/ beslissingnota RijnNoord-Nedereems 2008
Europese Kaderrichtlijn Water binnen het waterschap Noorderzijlvest, 2007, Huisman

Hydromorfologie, status en type KRW-waterlichamen waterschap Noorderzijlvest, 2008, Huisman en Verbeek

Chemische toestand en overige relevante stoffen

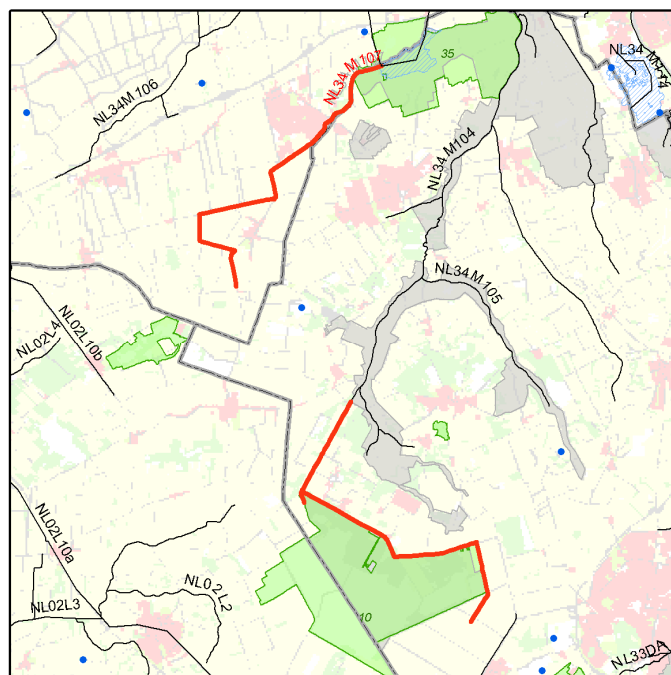
In onderstaande tabel wordt aangegeven welke stoffen bij het beoordelen van de huidige toestand momenteel de norm overschrijden. In het Besluit Kwaliteitseisen en Monitoring Water zijn de normen voor de betreffende stoffen vastgelegd. Stoffen die voldoen aan de norm of waarvoor geen oordeel gevormd kan worden zijn niet opgenomen in deze tabel.

Stofgroep	Normoverschrijding in huidige situatie
Overige relevante verontreinigende stoffen	ammonium
Overige relevante verontreinigende stoffen	koper
Overige relevante verontreinigende stoffen	zink

Verwacht wordt dat stoffen die nu niet voldoen aan de norm, ook in 2015 de norm zullen overschrijden. Voor deze stoffen is sprake van fasering. In de inleiding op de factsheets wordt dit nader toegelicht.

Basisgegevens

Naam	Kanalen-DG hellend-gestuwd
Code	NL34M107
Status	Kunstmatig
Type	M14 - Ondiepe gebufferde plassen
Stroomgebied	Rijn-Noord
Waterbeheergebied	Waterschap Noorderzijvest
Provincie	Drenthe, Groningen
Gemeente	Leek, Marum, Midden-Drenthe, Noordenveld



Legenda

Geselecteerd waterlichaam	Zwemwater
Geselecteerd waterlichaam	Provinciegrens
Overige waterlichamen	Natura2000 gebied
Overige waterlichamen	Grondwaterbeschermingsgebied

Karakterschets van het waterlichaam

Afwateringskanalen of vaarten in noordoost Drenthe en zuidoost Groningen in laagveengebied. De watergangen worden gevoed door regen, grondwater en/of instromend oppervlaktewater. Het profiel van de watergangen is rechthoekig of trapeziumvormig met abrupte overgangen van land naar water.

Onderbouwing van de status "Kunstmatig"

Dit waterlichaam heeft de status kunstmatig omdat het door mensen gegraven is.

Biologische en algemeen fysisch chemische toestand

De maatlaten zijn gebaseerd op doeltype M14 (Ondiepe gebufferde plassen)

Maatlat	Huidige situatie	Verwachting 2015	GEP	Toelichting	
Macrofauna (EKR)			0,6	G1	
Overige waterflora (EKR)			0,53	G3	
Fytoplankton (EKR)			0,6	G1	
Vis (EKR)			0,5	G3	
Totaal fosfaat (zomergemiddelde) (mg P/l)			0,3	G3	
Totaal stikstof (zomergemiddelde) (mg N/l)			3	G3	
Chloride (zomergemiddelde) (mg Cl/l)			200	G1	
Temperatuur (maximum waarde) (°C)			25	G1	
Doorzicht (zomergemiddelde) (Meter)			0,6	G3	
Zuurgraad (zomergemiddelde) (-)			5,5-8,5	G1	
Zuurstofverzadiging (zomergemiddelde) (%)			60-120	G1	
Legenda:	slecht	ontoereikend	matig	goed	zeer goed

In de kolom toelichting zijn codes opgenomen voor de hanteerde methodiek. Voor de betekenis van deze codes wordt verwezen naar de toelichting op de factsheets.

Maatregelenoverzicht 2010-2015

De volgende maatregelen zijn voorzien in het waterlichaam in de periode 2010-2015:

Omschrijving	Omvang	Eenheid	Initiatiefnemer
Afkoppelopgave gemeente Noordenveld	1,5	ha	Gemeente
Aanleg natuurvriendelijke oever (incl. paaiplaatsen) binnen EHS provincie Groningen	5	km	Waterschap
Natuurvriendelijk schonen/gedifferentieerd onderhoud	10	km	Waterschap
Installeren inzamelstation haven Leek	1	stuks	Gemeente
Helofytenveld achter RWZI Leek	4	ha	Waterschap
Aanpassen RWZI Leek	1	stuks	Waterschap
Aanleg natuurvriendelijke oever (incl. paaiplaatsen) binnen EHS provincie Drenthe	5	km	Waterschap
Aanleg natuurvriendelijke oever (incl. paaiplaatsen) binnen EHS provincie Drenthe	5	km	Waterschap

Onderbouwing van fasering

Een deel van de doelen zal pas na 2015 worden gehaald omdat niet alle maatregelen voor 2015 worden uitgevoerd en het effect van de uitgevoerde maatregelen niet altijd al in 2015 wordt bereikt.

De volgende maatregelen zullen na 2015 worden uitgevoerd:

Omschrijving	Omvang	Eenheid	Initiatiefnemer
Aanleg natuurvriendelijke oever (incl. paaiplaatsen) binnen EHS provincie Groningen	5	km	Waterschap
Natuurvriendelijk schonen/gedifferentieerd onderhoud	20	km	Waterschap

De motiveringsgrond voor het gefaseerd uitvoeren van het maatregelenpakket en het pas later bereiken van de gestelde doelen is hieronder weergegeven:

- technisch onhaalbaar in verband met grondverwerving
- technisch onhaalbaar in verband met maatschappelijk draagvlak

Voor een nadere motivering van de fasering wordt verwezen naar de toelichting op de factsheets. Daarbij zijn voor dit waterlichaam de volgende codes van toepassing: F3, F4.

Toelichting en literatuurverwijzing

adviesnota RijnNoord-Nedereems 2008/ beslissingnota RijnNoord-Nedereems 2008
Europese Kaderrichtlijn Water binnen het waterschap Noorderzijlvest, 2007, Huisman

Hydromorfologie, status en type KRW-waterlichamen waterschap Noorderzijlvest, 2008, Huisman en Verbeek

Chemische toestand en overige relevante stoffen

In onderstaande tabel wordt aangegeven welke stoffen bij het beoordelen van de huidige toestand momenteel de norm overschrijden. In het Besluit Kwaliteitseisen en Monitoring Water zijn de normen voor de betreffende stoffen vastgelegd. Stoffen die voldoen aan de norm of waarvoor geen oordeel gevormd kan worden zijn niet opgenomen in deze tabel.

Stofgroep	Normoverschrijding in huidige situatie
Overige relevante verontreinigende stoffen	ammonium
Overige relevante verontreinigende stoffen	koper
Overige relevante verontreinigende stoffen	zink

Verwacht wordt dat stoffen die nu niet voldoen aan de norm, ook in 2015 de norm zullen overschrijden. Voor deze stoffen is sprake van fasering. In de inleiding op de factsheets wordt dit nader toegelicht.

Basisgegevens	
Naam	Lauwersmeer
Code	NL34M108
Status	Sterk veranderd
Type	M30 - Zwak brakke wateren
Stroomgebied	Rijn-Noord
Waterbeheergebied	Waterschap Noorderzijvest
Provincie	Fryslân, Groningen
Gemeente	De Marne, Dongeradeel, Kollumerland en Nieuwkruisland, Zuidhorn

Legenda

— Geselecteerd waterlichaam	● Zwemwater
 Geselecteerd waterlichaam	 Provinciegrens
 Overige waterlichamen	 Natura2000 gebied
 Overige waterlichamen	 Grondwaterbeschermingsgebied

Karakterschets van het waterlichaam

Afgesloten, voormalige zeearm met stilstaand water in een zeekele gebied met een belangrijke afwateringsfunctie. Het water heeft een redelijk constant tot sterk wisselend zoutgehalte. Het Lauwersmeer is onderdeel van het (grotere) Natura 2000 gebied "Lauwersmeer" en heeft verder een belangrijke recreatieve functie.

Onderbouwing van de status "Sterk Veranderd"

KRW Art. 4.3a

De volgende hydromorfologische herstelmaatregelen zijn voor dit waterlichaam overwogen, maar afgefallen vanwege significante negatieve effecten aan gebruiksfuncties en/of milieu in bredere zin:

	Gebruiksfunctie								Milieukwaliteit					
	drinkwater	energievoorziening	industrie	infrastructuur	landbouw	natuur	recreatie	scheepvaart	stedelijk gebied	waterhuis houding	archeologie	erfgoed	geomorfologie	landschap
Afgefallen maatregelen														
Flexibel peilbeheer in boezemwateren					X			X						

KRW Art. 4.3b

Om de volgende redenen is het niet mogelijk om de functie, waarvoor in het verleden ingrepen in het waterlichaam zijn uitgevoerd, op een andere wijze te bedienen met aanzienlijk minder schade voor het milieu:

- onevenredig hoge kosten

Voor een nadere motivering van de status 'sterk veranderd' wordt verwezen naar de toelichting op de factsheets. Daarbij zijn voor dit waterlichaam de volgende codes van toepassing: S2.

Toelichting

voor dit waterlichaam loopt een integraal project, de uitkomsten hiervan zijn onzeker. Met het project is veel geld, grond en maatschappelijk belang gemoeid. Dus bestuurlijk onzeker.






Literatuur

adviesnota RijnNoord-Nedereems 2008/ beslisnota RijnNoord-Nedereems 2008
Europese Kaderrichtlijn Water binnen het waterschap Noorderzijlvest, 2007, Huisman

Hydromorfologie, status en type KRW-waterlichamen waterschap Noorderzijlvest, 2008, Huisman en Verbeek

Biologische en algemeen fysisch chemische toestand

De maatlatten zijn gebaseerd op doeltype M30 (Zwak brakke wateren)

Maatlat	Huidige situatie	Verwachting 2015	GEP	Toelichting	
Macrofauna (EKR)			0,6	G1	
Overige waterflora (EKR)			0,57	G3	
Fytoplankton (EKR)			0,6	G1	
Vis (EKR)			0,6	G1	
Totaal fosfaat (zomergemiddelde) (mg P/l)				G4	
Totaal stikstof (zomergemiddelde) (mg N/l)			1,8	G1	
Chloride (zomergemiddelde) (mg Cl/l)			1000-5000	G3	
Temperatuur (maximum waarde) (°C)			25	G1	
Doorzicht (zomergemiddelde) (Meter)			0,9	G1	
Zuurgraad (zomergemiddelde) (-)			6,0-9,0	G1	
Zuurstofverzadiging (zomergemiddelde) (%)			60-120	G1	
Legenda:	 slecht	 ontoereikend	 matig	 goed	 zeer goed

In de kolom toelichting zijn codes opgenomen voor de hanteerde methodiek. Voor de betekenis van deze codes wordt verwezen naar de toelichting op de factsheets.

Maatregelenoverzicht 2010-2015

De volgende maatregelen zijn voorzien in het waterlichaam in de periode 2010-2015:

Omschrijving	Omvang	Eenheid	Initiatiefnemer
Vispasseerbaar maken kunstwerken	11	stuks	Waterschap

Onderbouwing van fasering

Een deel van de doelen zal pas na 2015 worden gehaald omdat niet alle maatregelen voor 2015 worden uitgevoerd en het effect van de uitgevoerde maatregelen niet altijd al in 2015 wordt bereikt.

De volgende maatregelen zullen na 2015 worden uitgevoerd:

Omschrijving	Omvang	Eenheid	Initiatiefnemer

De motiveringsgrond voor het gefaseerd uitvoeren van het maatregelenpakket en het pas later bereiken van de gestelde doelen is hieronder weergegeven:

- natuurlijke omstandigheden in verband met nalevering / historische belasting
- natuurlijke omstandigheden in verband met trage effecten maatregelen
- technisch onhaalbaar in verband met maatschappelijk draagvlak
- technisch onhaalbaar in verband met synergie met andere beleidsvoornemens

Voor een nadere motivering van de fasering wordt verwezen naar de toelichting op de factsheets. Daarbij zijn voor dit waterlichaam de volgende codes van toepassing: F1, F2, F4, F5.

Chemische toestand en overige relevante stoffen

In onderstaande tabel wordt aangegeven welke stoffen bij het beoordelen van de huidige toestand momenteel de norm overschrijden. In het Besluit Kwaliteitseisen en Monitoring Water zijn de normen voor de betreffende stoffen vastgelegd. Stoffen die voldoen aan de norm of waarvoor geen oordeel gevormd kan worden zijn niet opgenomen in deze tabel.

Stofgroep	Normoverschrijding in huidige situatie
Overige relevante verontreinigende stoffen	ammonium
Overige relevante verontreinigende stoffen	koper
Overige relevante verontreinigende stoffen	zink

Verwacht wordt dat stoffen die nu niet voldoen aan de norm, ook in 2015 de norm zullen overschrijden. Voor deze stoffen is sprake van fasering. In de inleiding op de factsheets wordt dit nader toegelicht.

Basisgegevens	
Naam	Leekstermeer
Code	NL34M109
Status	Sterk veranderd
Type	M14 - Ondiepe gebufferde plassen
Stroomgebied	Rijn-Noord
Waterbeheergebied	Waterschap Noorderzijvest
Provincie	Drenthe, Groningen
Gemeente	Leek, Noordenveld

Legenda

Geselecteerd waterlichaam	Zwemwater
Geselecteerd waterlichaam	Provinciegrens
Overige waterlichamen	Natura2000 gebied
Overige waterlichamen	Grondwaterbeschermingsgebied

Karakterschets van het waterlichaam

Middelgrote gebufferde zoete plas in laagveen- of zeekleigebied, maar ook in de duinen en in de vorm van afgesloten zeearmen. Het water wordt gevoed door regen, grondwater en/of instromend oppervlaktewater. De waterstand kan tot wel 1m fluctueren, waardoor er (grote) vloedvlaktes ontstaan. De bodem bestaat uit zand, veen en/of klei, met kale oevers in de golfslagzone.

Onderbouwing van de status "Sterk Veranderd"

KRW Art. 4.3a

De volgende hydromorfologische herstelmaatregelen zijn voor dit waterlichaam overwogen, maar afgefallen vanwege significante negatieve effecten aan gebruiksfuncties en/of milieu in bredere zin:

Afgefallen maatregelen	Gebruiksfunctie									Milieukwaliteit				
	drinkwater	energievoorziening	industrie	infrastructuur	landbouw	natuur	recreatie	scheepvaart	stedelijk gebied	waterhuishouding	archeologie	erfgoed	geomorfologie	landschap
Flexibel peilbeheer in boezemwateren					x									

KRW Art. 4.3b

Om de volgende redenen is het niet mogelijk om de functie, waarvoor in het verleden ingrepen in het waterlichaam zijn uitgevoerd, op een andere wijze te bedienen met aanzienlijk minder schade voor het milieu:

- geen alternatieven beschikbaar
- onevenredig hoge kosten

Voor een nadere motivering van de status 'sterk veranderd' wordt verwezen naar de toelichting op de factsheets. Daarbij zijn voor dit waterlichaam de volgende codes van toepassing: S2.

Toelichting

Literatuur

adviesnota RijnNoord-Nedereems 2008/ beslisnota RijnNoord-Nedereems 2008
Europese Kaderrichtlijn Water binnen het waterschap Noorderzijlvest, 2007, Huisman

Hydromorfologie, status en type KRW-waterlichamen waterschap Noorderzijlvest, 2008, Huisman en Verbeek

Biologische en algemeen fysisch chemische toestand

De maatlatten zijn gebaseerd op doeltipe M14 (Ondiepe gebufferde plassen)

Maatlat	Huidige situatie	Verwachting 2015	GEP	Toelichting
Macrofauna (EKR)			0,6	G1
Overige waterflora (EKR)			0,6	G1
Fytoplankton (EKR)			0,6	G1
Vis (EKR)			0,54	G3
Totaal fosfaat (zomergemiddelde) (mg P/l)			0,09	G1
Totaal stikstof (zomergemiddelde) (mg N/l)			1,3	G1
Chloride (zomergemiddelde) (mg Cl/l)			200	G1
Temperatuur (maximum waarde) (°C)			25	G1
Doorzicht (zomergemiddelde) (Meter)			0,9	G1
Zuurgraad (zomergemiddelde) (-)			5,5-8,5	G1
Zuurstofverzadiging (zomergemiddelde) (%)			60-120	G1

Legenda: ■ slecht ■ ontoereikend ■ matig ■ goed ■ zeer goed

In de kolom toelichting zijn codes opgenomen voor de hanteerde methodiek. Voor de betekenis van deze codes wordt verwezen naar de toelichting op de factsheets.

Maatregelenoverzicht 2010-2015

De volgende maatregelen zijn voorzien in het waterlichaam in de periode 2010-2015:

Omschrijving	Omvang	Eenheid	Initiatiefnemer
Afkoppelopgave gemeente Noordenveld	6,2	ha	Gemeente
Waterberging Leekstermeer	1900	ha	Waterschap

Onderbouwing van fasering

Een deel van de doelen zal pas na 2015 worden gehaald omdat niet alle maatregelen voor 2015 worden uitgevoerd en het effect van de uitgevoerde maatregelen niet altijd al in 2015 wordt bereikt.

De volgende maatregelen zullen na 2015 worden uitgevoerd:

Omschrijving	Omvang	Eenheid	Initiatiefnemer

De motiveringsgrond voor het gefaseerd uitvoeren van het maatregelenpakket en het pas later bereiken van de gestelde doelen is hieronder weergegeven:

- natuurlijke omstandigheden in verband met nalevering / historische belasting
- natuurlijke omstandigheden in verband met trage effecten maatregelen
- technisch onhaalbaar in verband met grondverwerving
- technisch onhaalbaar in verband met maatschappelijk draagvlak

Voor een nadere motivering van de fasering wordt verwezen naar de toelichting op de factsheets. Daarbij zijn voor dit waterlichaam de volgende codes van toepassing: F1, F2, F3, F4.

Toelichting en literatuurverwijzing

adviesnota RijnNoord-Nedereems 2008/ beslissingnota RijnNoord-Nedereems 2008
Europese Kaderrichtlijn Water binnen het waterschap Noorderzijlvest, 2007, Huisman

Hydromorfologie, status en type KRW-waterlichamen waterschap Noorderzijlvest, 2008, Huisman en Verbeek

Chemische toestand en overige relevante stoffen

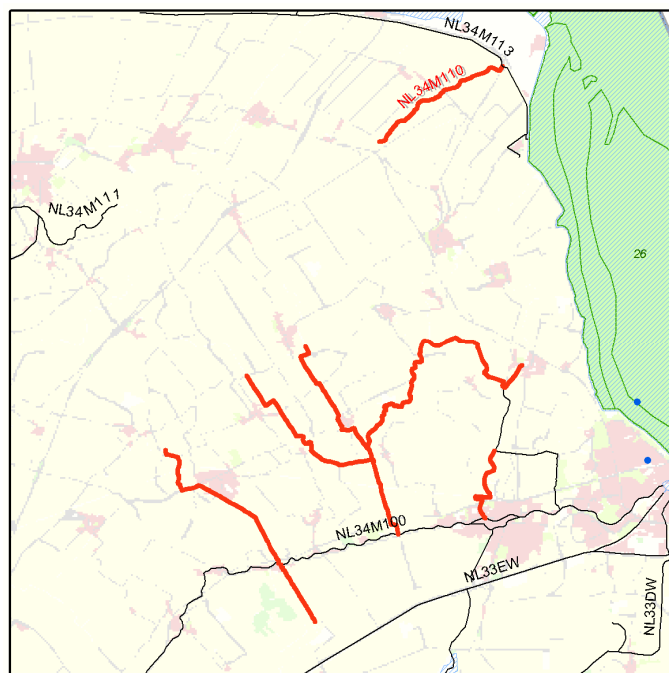
In onderstaande tabel wordt aangegeven welke stoffen bij het beoordelen van de huidige toestand momenteel de norm overschrijden. In het Besluit Kwaliteitseisen en Monitoring Water zijn de normen voor de betreffende stoffen vastgelegd. Stoffen die voldoen aan de norm of waarvoor geen oordeel gevormd kan worden zijn niet opgenomen in deze tabel.

Stofgroep	Normoverschrijding in huidige situatie
Overige relevante verontreinigende stoffen	ammonium
Overige relevante verontreinigende stoffen	zink

Verwacht wordt dat stoffen die nu niet voldoen aan de norm, ook in 2015 de norm zullen overschrijden. Voor deze stoffen is sprake van fasering. In de inleiding op de factsheets wordt dit nader toegelicht.

Basisgegevens

Naam	Maren-DG Fivelingo
Code	NL34M110
Status	Kunstmatig
Type	M14 - Ondiepe gebufferde plassen
Stroomgebied	Eems
Waterbeheergebied	Waterschap Noorderzijvest
Provincie	Groningen
Gemeente	Appingedam, Delfzijl, Eemsum, Loppersum

**Legenda**

Geselecteerd waterlichaam	Zwemwater
Geselecteerd waterlichaam	Provinciegrens
Overige waterlichamen	Natura2000 gebied
Overige waterlichamen	Grondwaterbeschermingsgebied

Karakterschets van het waterlichaam

Gegraven kanalen of vergraven voormalige wadgeulen ten behoeve van afwatering in noord-oost Groningen (Fivelingo). Zeekleigebied met water waarvan het zoutgehalte redelijk constant tot sterk wisselend is. Het profiel van de watergang is rechthoekig of trapeziumvormig met abrupte overgangen van land naar water.

Onderbouwing van de status "Kunstmatig"

Dit waterlichaam heeft de status kunstmatig omdat het door mensen gegraven is.

Biologische en algemeen fysisch chemische toestand

De maatlaten zijn gebaseerd op doeltype M14 (Ondiepe gebufferde plassen)

Maatlat	Huidige situatie	Verwachting 2015	GEP	Toelichting	
Macrofauna (EKR)			0,53	G3	
Overige waterflora (EKR)			0,54	G3	
Fytoplankton (EKR)			0,6	G1	
Vis (EKR)			0,48	G3	
Totaal fosfaat (zomergemiddelde) (mg P/l)			0,22	G3	
Totaal stikstof (zomergemiddelde) (mg N/l)			3	G3	
Chloride (zomergemiddelde) (mg Cl/l)			500	G3	
Temperatuur (maximum waarde) (°C)			25	G1	
Doorzicht (zomergemiddelde) (Meter)			0,6	G3	
Zuurgraad (zomergemiddelde) (-)			5,5-8,5	G1	
Zuurstofverzadiging (zomergemiddelde) (%)			60-120	G1	
Legenda:	slecht	ontoereikend	matig	goed	zeer goed

In de kolom toelichting zijn codes opgenomen voor de hanteerde methodiek. Voor de betekenis van deze codes wordt verwezen naar de toelichting op de factsheets.

Maatregelenoverzicht 2010-2015

De volgende maatregelen zijn voorzien in het waterlichaam in de periode 2010-2015:

Omschrijving	Omvang	Eenheid	Initiatiefnemer
Vispasseerbaar maken stuw	1	stuks	Waterschap
Vispasseerbaar maken gemalen	3	stuks	Waterschap
Afkoppelopgave gemeente Eemmond	0,3	ha	Gemeente

Onderbouwing van fasering

Een deel van de doelen zal pas na 2015 worden gehaald omdat niet alle maatregelen voor 2015 worden uitgevoerd en het effect van de uitgevoerde maatregelen niet altijd al in 2015 wordt bereikt.

De volgende maatregelen zullen na 2015 worden uitgevoerd:

Omschrijving	Omvang	Eenheid	Initiatiefnemer
Aanleg natuurvriendelijk oever (incl. paaiplaatsen) buiten EHS	5,6	km	Waterschap
Aanleg natuurvriendelijke oever (incl. paaiplaatsen) binnen EHS	4	km	Waterschap
Natuurvriendelijk schonen	18	km	Waterschap
Natuurvriendelijk schonen	27	km	Waterschap
Aanleg natuurvriendelijke oever (incl. paaiplaatsen) buiten EHS	9,6	km	Waterschap

De motiveringsgrond voor het gefaseerd uitvoeren van het maatregelenpakket en het pas later bereiken van de gestelde doelen is hieronder weergegeven:

- technisch onhaalbaar in verband met grondverwerving
- technisch onhaalbaar in verband met maatschappelijk draagvlak

Voor een nadere motivering van de fasering wordt verwezen naar de toelichting op de factsheets. Daarbij zijn voor dit waterlichaam de volgende codes van toepassing: F3, F4.

Toelichting en literatuurverwijzing

adviesnota RijnNoord-Nedereems 2008/ beslissingnota RijnNoord-Nedereems 2008
Europese Kaderrichtlijn Water binnen het waterschap Noorderzijvest, 2007, Huisman

Hydromorfologie, status en type KRW-waterlichamen waterschap Noorderzijvest, 2008, Huisman en Verbeek

Chemische toestand en overige relevante stoffen

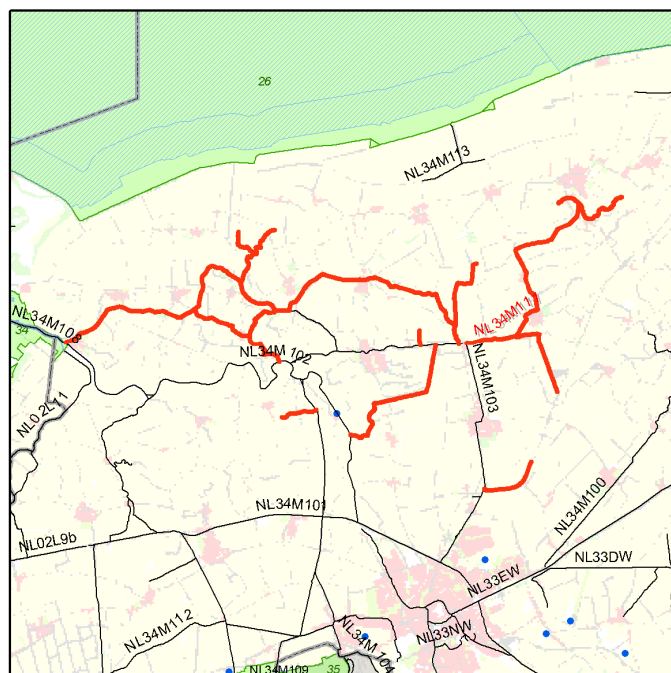
In onderstaande tabel wordt aangegeven welke stoffen bij het beoordelen van de huidige toestand momenteel de norm overschrijden. In het Besluit Kwaliteitseisen en Monitoring Water zijn de normen voor de betreffende stoffen vastgelegd. Stoffen die voldoen aan de norm of waarvoor geen oordeel gevormd kan worden zijn niet opgenomen in deze tabel.

Stofgroep	Normoverschrijding in huidige situatie
Overige relevante verontreinigende stoffen	zink

Verwacht wordt dat stoffen die nu niet voldoen aan de norm, ook in 2015 de norm zullen overschrijden. Voor deze stoffen is sprake van fasering. In de inleiding op de factsheets wordt dit nader toegelicht.

Basisgegevens

Naam	Maren-DG Rietdiep
Code	NL34M111
Status	Kunstmatig
Type	M14 - Ondiepe gebufferde plassen
Stroomgebied	Rijn-Noord
Waterbeheergebied	Waterschap Noorderzijvest
Provincie	Groningen
Gemeente	Bedum, De Marne, Eemsum, Loppersum, Ten Boer, Winsum

**Legenda**

Geselecteerd waterlichaam	Zwemwater
Geselecteerd waterlichaam	Provinciegrens
Overige waterlichamen	Natura2000 gebied
Overige waterlichamen	Grondwaterbeschermingsgebied

Karakterschets van het waterlichaam

Afwateringskanalen of vergraven voormalige wadgeulen in noord Groningen. Zeekleigebied met water met een redelijk constant tot sterk wisselend zoutgehalte. Het profiel van de watergangen is rechthoekig of trapeziumvormig met abrupte overgangen van land naar water.

Onderbouwing van de status "Kunstmatig"

Dit waterlichaam heeft de status kunstmatig omdat het door mensen gegraven is.

Biologische en algemeen fysisch chemische toestand

De maatlaten zijn gebaseerd op doeltipe M14 (Ondiepe gebufferde plassen)

Maatlat	Huidige situatie	Verwachting 2015	GEP	Toelichting	
Macrofauna (EKR)			0,53	G3	
Overige waterflora (EKR)			0,54	G3	
Fytoplankton (EKR)			0,6	G1	
Vis (EKR)			0,48	G3	
Totaal fosfaat (zomergemiddelde) (mg P/l)			0,25	G3	
Totaal stikstof (zomergemiddelde) (mg N/l)			3	G3	
Chloride (zomergemiddelde) (mg Cl/l)			500	G3	
Temperatuur (maximum waarde) (°C)			25	G1	
Doorzicht (zomergemiddelde) (Meter)			0,6	G3	
Zuurgraad (zomergemiddelde) (-)			5,5-8,5	G1	
Zuurstofverzadiging (zomergemiddelde) (%)			60-120	G1	
Legenda:	slecht	ontoereikend	matig	goed	zeer goed

In de kolom toelichting zijn codes opgenomen voor de hanteerde methodiek. Voor de betekenis van deze codes wordt verwezen naar de toelichting op de factsheets.

Maatregelenoverzicht 2010-2015

De volgende maatregelen zijn voorzien in het waterlichaam in de periode 2010-2015:

Omschrijving	Omvang	Eenheid	Initiatiefnemer
Afkoppelopgave gemeente Eemmond	1,1	ha	Gemeente
Afkoppelopgave gemeente Zuidhorn	0,1	ha	Gemeente
Verbetering vispasseerbaarheid kunstwerken	16	stuks	Waterschap
Verbetering vispasseerbaarheid kunstwerken	2	stuks	Waterschap
Afstemming gemaalbediening op visintrek	7	stuks	Waterschap
Aanleg natuurvriendelijke oevers incl. paaigebieden buiten EHS	15	km	Waterschap
Aanleg natuurvriendelijke oevers incl. paaigebieden binnen EHS	6	km	Waterschap
Inrichting brakwatergebied Deikum	55	ha	Terreinbeheerder
Natuurvriendelijk schonen / gedifferentieerd onderhoud	26	km	Waterschap
Vervanging RWZI Uithuizen	1	stuks	Waterschap
Helofytenfilter achter RWZI Uithuizen	4	ha	Waterschap
Helofytenfilter achter RWZI Uithuizermeeden	4	ha	Waterschap
Helofytenfilter achter RWZI Ulrum	4	ha	Waterschap
Helofytenfilter achter RWZI Wehe den Hoorn	4	ha	Waterschap

Onderbouwing van fasering

Een deel van de doelen zal pas na 2015 worden gehaald omdat niet alle maatregelen voor 2015 worden uitgevoerd en het effect van de uitgevoerde maatregelen niet altijd al in 2015 wordt bereikt.

De volgende maatregelen zullen na 2015 worden uitgevoerd:

Omschrijving	Omvang	Eenheid	Initiatiefnemer
Aanleg natuurvriendelijke oevers incl. paaigebieden buiten EHS	21	km	Waterschap
Natuurvriendelijk schonen / gedifferentieerd onderhoud	54	km	Waterschap

De motiveringsgrond voor het gefaseerd uitvoeren van het maatregelenpakket en het pas later bereiken van de gestelde doelen is hieronder weergegeven:

- technisch onhaalbaar in verband met grondverwerving
- technisch onhaalbaar in verband met maatschappelijk draagvlak
- technisch onhaalbaar in verband met uitvoeringscapaciteit

Voor een nadere motivering van de fasering wordt verwezen naar de toelichting op de factsheets. Daarbij zijn voor dit waterlichaam de volgende codes van toepassing: F3, F4, F6.

Chemische toestand en overige relevante stoffen

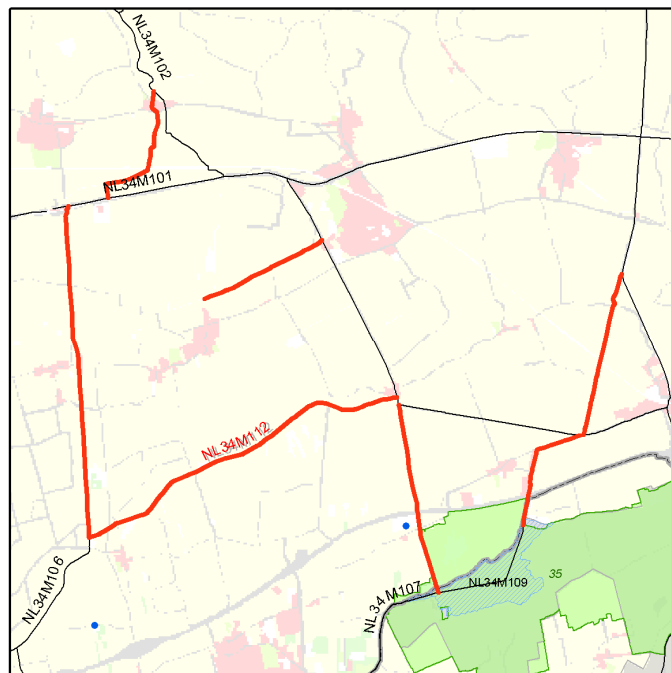
In onderstaande tabel wordt aangegeven welke stoffen bij het beoordelen van de huidige toestand momenteel de norm overschrijden. In het Besluit Kwaliteitseisen en Monitoring Water zijn de normen voor de betreffende stoffen vastgelegd. Stoffen die voldoen aan de norm of waarvoor geen oordeel gevormd kan worden zijn niet opgenomen in deze tabel.

Stofgroep	Normoverschrijding in huidige situatie
Overige relevante verontreinigende stoffen	ammonium
Overige relevante verontreinigende stoffen	zink

Verwacht wordt dat stoffen die nu niet voldoen aan de norm, ook in 2015 de norm zullen overschrijden. Voor deze stoffen is sprake van fasering. In de inleiding op de factsheets wordt dit nader toegelicht.

Basisgegevens

Naam	Matslootgebied
Code	NL34M112
Status	Kunstmatig
Type	M10 - Laagveen vaarten en kanalen
Stroomgebied	Rijn-Noord
Waterbeheergebied	Waterschap Noorderzijvest
Provincie	Drenthe, Groningen
Gemeente	Groningen, Grootegast, Leek, Marum, Noordenveld, Zuidhorn

**Legenda**

Geselecteerd waterlichaam	Zwemwater
Geselecteerd waterlichaam	Provinciegrens
Overige waterlichamen	Natura2000 gebied
Overige waterlichamen	Grondwaterbeschermingsgebied

Karakterschets van het waterlichaam

Afwateringskanalen of vaarten in het westelijk deel van Groningen (Westerkwartier). De herkomst van het water is wisselend; periodiek is sprake van stroming. Er is geen scheepvaart van betekenis. Het profiel van de watergangen is rechthoekig of trapeziumvorming met abrupte overgangen van land naar water.

Onderbouwing van de status "Kunstmatig"

Dit waterlichaam heeft de status kunstmatig omdat het door mensen gegraven is.

Biologische en algemeen fysisch chemische toestand

De maatlatten zijn gebaseerd op doeltipe M14 (Ondiepe gebufferde plassen)

Maatlat	Huidige situatie	Verwachting 2015	GEP	Toelichting	
Macrofauna (EKR)			0,45	G3	
Overige waterflora (EKR)			0,49	G3	
Fytoplankton (EKR)			0,6	G1	
Vis (EKR)			0,49	G3	
Totaal fosfaat (zomergemiddelde) (mg P/l)			0,15	G3	
Totaal stikstof (zomergemiddelde) (mg N/l)			2,8	G3	
Chloride (zomergemiddelde) (mg Cl/l)			200	G1	
Temperatuur (maximum waarde) (°C)			25	G1	
Doorzicht (zomergemiddelde) (Meter)			0,6	G3	
Zuurgraad (zomergemiddelde) (-)			5,5-8,5	G1	
Zuurstofverzadiging (zomergemiddelde) (%)			60-120	G1	
Legenda:	slecht	ontoereikend	matig	goed	zeer goed

In de kolom toelichting zijn codes opgenomen voor de hanteerde methodiek. Voor de betekenis van deze codes wordt verwezen naar de toelichting op de factsheets.

Maatregelenoverzicht 2010-2015

De volgende maatregelen zijn voorzien in het waterlichaam in de periode 2010-2015:

Omschrijving	Omvang	Eenheid	Initiatiefnemer
Aanleg vispassage bij gemalen	3	stuks	Waterschap
Realisatie natuurvriendelijke oever Zuidwending (enkelzijdig)	2	km	Waterschap
Aanleg 13.5 km natuurvriendelijke oever (eenzijdig) binnen EHS	14	km	Waterschap
Aanleg 8.5 km natuurvriendelijke oever (eenzijdig) binnen EHS	8,5	km	Waterschap
Natuurvriendelijk schonen/gedifferentieerd onderhoud	16	km	Waterschap

Onderbouwing van fasering

Een deel van de doelen zal pas na 2015 worden gehaald omdat niet alle maatregelen voor 2015 worden uitgevoerd en het effect van de uitgevoerde maatregelen niet altijd al in 2015 wordt bereikt.

De volgende maatregelen zullen na 2015 worden uitgevoerd:

Omschrijving	Omvang	Eenheid	Initiatiefnemer
Natuurvriendelijk schonen/gedifferentieerd onderhoud	24	km	Waterschap

De motiveringsgrond voor het gefaseerd uitvoeren van het maatregelenpakket en het pas later bereiken van de gestelde doelen is hieronder weergegeven:

- technisch onhaalbaar in verband met grondverwerving
- technisch onhaalbaar in verband met maatschappelijk draagvlak

Voor een nadere motivering van de fasering wordt verwezen naar de toelichting op de factsheets. Daarbij zijn voor dit waterlichaam de volgende codes van toepassing: F3, F4.

Chemische toestand en overige relevante stoffen

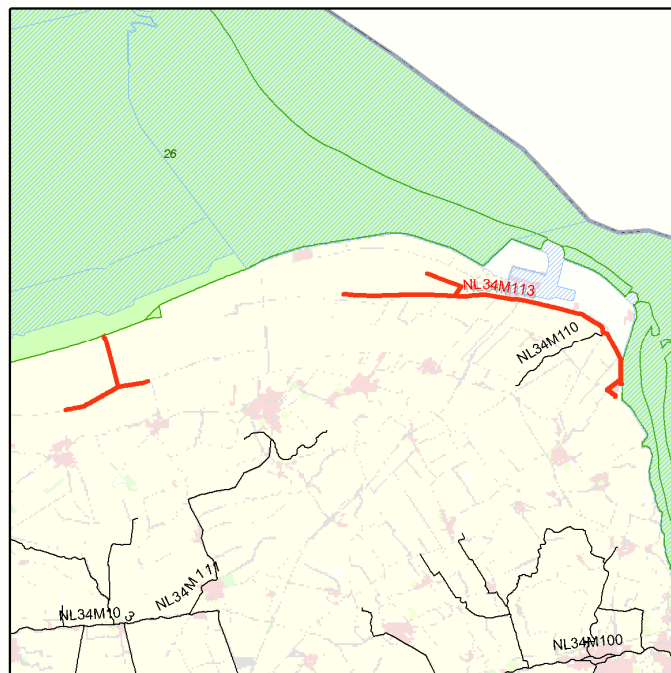
In onderstaande tabel wordt aangegeven welke stoffen bij het beoordelen van de huidige toestand momenteel de norm overschrijden. In het Besluit Kwaliteitseisen en Monitoring Water zijn de normen voor de betreffende stoffen vastgelegd. Stoffen die voldoen aan de norm of waarvoor geen oordeel gevormd kan worden zijn niet opgenomen in deze tabel.

Stofgroep	Normoverschrijding in huidige situatie
Overige relevante verontreinigende stoffen	ammonium
Overige relevante verontreinigende stoffen	zink

Verwacht wordt dat stoffen die nu niet voldoen aan de norm, ook in 2015 de norm zullen overschrijden. Voor deze stoffen is sprake van fasering. In de inleiding op de factsheets wordt dit nader toegelicht.

Basisgegevens

Naam	NO Kustpolders
Code	NL34M113
Status	Kunstmatig
Type	M30 - Zwak brakke wateren
Stroomgebied	Eems
Waterbeheergebied	Waterschap Noorderzijlvest
Provincie	Groningen
Gemeente	Delfzijl, Eemsumond

**Legenda**

Geselecteerd waterlichaam	Zwemwater
Geselecteerd waterlichaam	Provinciegrens
Overige waterlichamen	Natura2000 gebied
Overige waterlichamen	Grondwaterbeschermingsgebied

Karakterschets van het waterlichaam

Gegraven kanalen of vergraven voormalige wadgeulen ten behoeve van afwatering in de kustpolders in noord-oost Groningen. Zeekleigebied met water met een redelijk constant tot sterk wisselend zoutgehalte. het profiel van de watergang is rechthoekig of trapeziumvormig met abrupte overgangen van land naar water.

Onderbouwing van de status "Kunstmatig"

Dit waterlichaam heeft de status kunstmatig omdat het door mensen gegraven is.

Biologische en algemeen fysisch chemische toestand

De maatlaten zijn gebaseerd op doeltipe M30 (Zwak brakke wateren)

Maatlat	Huidige situatie	Verwachting 2015	GEP	Toelichting	
Macrofauna (EKR)			0,45	G3	
Overige waterflora (EKR)			0,5	G3	
Fytoplankton (EKR)			0,6	G1	
Vis (EKR)			0,4	G3	
Totaal fosfaat (zomergemiddelde) (mg P/l)				G4	
Totaal stikstof (zomergemiddelde) (mg N/l)			4	G3	
Chloride (zomergemiddelde) (mg Cl/l)			>750	G3	
Temperatuur (maximum waarde) (°C)			25	G1	
Doorzicht (zomergemiddelde) (Meter)			0,5	G3	
Zuurgraad (zomergemiddelde) (-)			6,0-9,0	G1	
Zuurstofverzadiging (zomergemiddelde) (%)			60-120	G1	
Legenda:	slecht	ontoereikend	matig	goed	zeer goed

In de kolom toelichting zijn codes opgenomen voor de hanteerde methodiek. Voor de betekenis van deze codes wordt verwezen naar de toelichting op de factsheets.

Maatregelenoverzicht 2010-2015

De volgende maatregelen zijn voorzien in het waterlichaam in de periode 2010-2015:

Omschrijving	Omvang	Eenheid	Initiatiefnemer
Afkoppelopgave gemeente Eemmond	0,1	ha	Gemeente
Vispasseerbaar maken gemaal Noordpolderzijl	1	stuks	Waterschap
Vispasseerbaar maken gemaal Spijksterpompen	1	stuks	Waterschap
Verwijderen stuwen	2	stuks	Waterschap
Aanleg natuurvriendelijke oevers inclusief paaiplaatsen	7,4	km	Waterschap
Natuurvriendelijk schonen/gedifferentieerd onderhoud	7	km	Waterschap

Onderbouwing van fasering

Een deel van de doelen zal pas na 2015 worden gehaald omdat niet alle maatregelen voor 2015 worden uitgevoerd en het effect van de uitgevoerde maatregelen niet altijd al in 2015 wordt bereikt.

De volgende maatregelen zullen na 2015 worden uitgevoerd:

Omschrijving	Omvang	Eenheid	Initiatiefnemer
Aanleg natuurvriendelijke oevers inclusief paaiplaatsen	7,4	km	Waterschap
Natuurvriendelijk schonen/gedifferentieerd onderhoud	15	km	Waterschap

De motiveringsgrond voor het gefaseerd uitvoeren van het maatregelenpakket en het pas later bereiken van de gestelde doelen is hieronder weergegeven:

- technisch onhaalbaar in verband met grondverwerving
- technisch onhaalbaar in verband met maatschappelijk draagvlak

Voor een nadere motivering van de fasering wordt verwezen naar de toelichting op de factsheets. Daarbij zijn voor dit waterlichaam de volgende codes van toepassing: F3, F4.

Chemische toestand en overige relevante stoffen

In onderstaande tabel wordt aangegeven welke stoffen bij het beoordelen van de huidige toestand momenteel de norm overschrijden. In het Besluit Kwaliteitseisen en Monitoring Water zijn de normen voor de betreffende stoffen vastgelegd. Stoffen die voldoen aan de norm of waarvoor geen oordeel gevormd kan worden zijn niet opgenomen in deze tabel.

Stofgroep	Normoverschrijding in huidige situatie
Overige relevante verontreinigende stoffen	zink
Prioritaire stoffen totaal	isoproturon

Verwacht wordt dat stoffen die nu niet voldoen aan de norm, ook in 2015 de norm zullen overschrijden. Voor deze stoffen is sprake van fasering. In de inleiding op de factsheets wordt dit nader toegelicht.

Basisgegevens	
Naam	Paterswoldsemeer
Code	NL34M114
Status	Sterk veranderd
Type	M27 - Matig grote ondiepe laagveenplassen
Stroomgebied	Rijn-Noord
Waterbeheergebied	Waterschap Noorderzijvest
Provincie	Drenthe, Groningen
Gemeente	Groningen, Haren, Tynaarlo

Legenda

Geselecteerd waterlichaam	Zwemwater
Geselecteerd waterlichaam	Provinciegrens
Overige waterlichamen	Natura2000 gebied
Overige waterlichamen	Grondwaterbeschermingsgebied

Karakterschets van het waterlichaam

Ten behoeve van veenwinning ontstaan meer met zeer beperkte peilfluctuaties in een laagveengebied. Het meer is in voordurende ontwikkeling waardoor allerlei opeenvolgende natuurtypen aanwezig zijn, van open water via veen naar bos. De bodem van het meer bestaat uit zand en veen. Het meer heeft een belangrijke recreatieve functie.

Onderbouwing van de status "Sterk Veranderd"

KRW Art. 4.3a

De volgende hydromorfologische herstelmaatregelen zijn voor dit waterlichaam overwogen, maar afgefallen vanwege significante negatieve effecten aan gebruiksfuncties en/of milieu in bredere zin:

Afgefallen maatregelen	Gebruiksfunctie								Milieukwaliteit					
	drinkwater	energievoorziening	industrie	infrastructuur	landbouw	natuur	recreatie	scheepvaart	stedelijk gebied	waterhuis houding	archeologie	erfgoed	geomorfologie	landschap
Hanteren natuurlijk waterpeil in stedelijk gebied									X					
Verwijderen waterkeringen							X							

KRW Art. 4.3b

Om de volgende redenen is het niet mogelijk om de functie, waarvoor in het verleden ingrepen in het waterlichaam zijn uitgevoerd, op een andere wijze te bedienen met aanzienlijk minder schade voor het milieu:

- geen alternatieven beschikbaar
- negatieve effecten milieu
- onevenredig hoge kosten

Voor een nadere motivering van de status 'sterk veranderd' wordt verwezen naar de toelichting op de factsheets. Daarbij zijn voor dit waterlichaam de volgende codes van toepassing: S1, S19.

Toelichting

Literatuur

adviesnota RijnNoord-Nedereems 2008/ beslisnota RijnNoord-Nedereems 2008
Europese Kaderrichtlijn Water binnen het waterschap Noorderzijlvest, 2007, Huisman

Hydromorfologie, status en type KRW-waterlichamen waterschap Noorderzijlvest, 2008, Huisman en Verbeek

Biologische en algemeen fysisch chemische toestand

De maatlatten zijn gebaseerd op doeltipe M27 (Matig grote ondiepe laagveenplassen)

Maatlat	Huidige situatie	Verwachting 2015	GEP	Toelichting
Macrofauna (EKR)			0,45	G3
Overige waterflora (EKR)			0,48	G3
Fytoplankton (EKR)			0,6	G1
Vis (EKR)			0,58	G3
Totaal fosfaat (zomergemiddelde) (mg P/l)			0,09	G1
Totaal stikstof (zomergemiddelde) (mg N/l)			1,3	G1
Chloride (zomergemiddelde) (mg Cl/l)			200	G1
Temperatuur (maximum waarde) (°C)			25	G1
Doorzicht (zomergemiddelde) (Meter)			0,9	G1
Zuurgraad (zomergemiddelde) (-)			5,5-7,5	G1
Zuurstofverzadiging (zomergemiddelde) (%)			60-120	G1

Legenda: ■ slecht ■ ontoereikend ■ matig ■ goed ■ zeer goed

In de kolom toelichting zijn codes opgenomen voor de hanteerde methodiek. Voor de betekenis van deze codes wordt verwezen naar de toelichting op de factsheets.

Maatregelenoverzicht 2010-2015

De volgende maatregelen zijn voorzien in het waterlichaam in de periode 2010-2015:

Omschrijving	Omvang	Eenheid	Initiatiefnemer
Gemeente Haren - Structuurvisie Meerweg, deelplan Oost	3,4	ha	Gemeente
Vispassage Piccardthofplas / Paterswoldsemeer	1	stuks	Waterschap
Visstandbeheer	274	ha	Waterschap

Onderbouwing van fasering

Een deel van de doelen zal pas na 2015 worden gehaald omdat niet alle maatregelen voor 2015 worden uitgevoerd en het effect van de uitgevoerde maatregelen niet altijd al in 2015 wordt bereikt.

De volgende maatregelen zullen na 2015 worden uitgevoerd:

Omschrijving	Omvang	Eenheid	Initiatiefnemer
Aanleg natuurvriendelijke oevers	2,5	km	Waterschap
Natuurvriendelijk schonen/gedifferentieerd onderhoud	2	km	Waterschap

De motiveringsgrond voor het gefaseerd uitvoeren van het maatregelenpakket en het pas later bereiken van de gestelde doelen is hieronder weergegeven:

- technisch onhaalbaar in verband met grondverwerving
- technisch onhaalbaar in verband met maatschappelijk draagvlak
- technisch onhaalbaar in verband met synergie met andere beleidsvoornemens

Voor een nadere motivering van de fasering wordt verwezen naar de toelichting op de factsheets. Daarbij zijn voor dit waterlichaam de volgende codes van toepassing: F3, F4, F5.

Toelichting en literatuurverwijzing

adviesnota RijnNoord-Nedereems 2008/ beslissing RijnNoord-Nedereems 2008
Europese Kaderrichtlijn Water binnen het waterschap Noorderzijlvest, 2007, Huisman

Hydromorfologie, status en type KRW-waterlichamen waterschap Noorderzijlvest, 2008, Huisman en Verbeek

Chemische toestand en overige relevante stoffen

In onderstaande tabel wordt aangegeven welke stoffen bij het beoordelen van de huidige toestand momenteel de norm overschrijden. In het Besluit Kwaliteitseisen en Monitoring Water zijn de normen voor de betreffende stoffen vastgelegd. Stoffen die voldoen aan de norm of waarvoor geen oordeel gevormd kan worden zijn niet opgenomen in deze tabel.

Stofgroep	Normoverschrijding in huidige situatie

Verwacht wordt dat stoffen die nu niet voldoen aan de norm, ook in 2015 de norm zullen overschrijden. Voor deze stoffen is sprake van fasering. In de inleiding op de factsheets wordt dit nader toegelicht.

