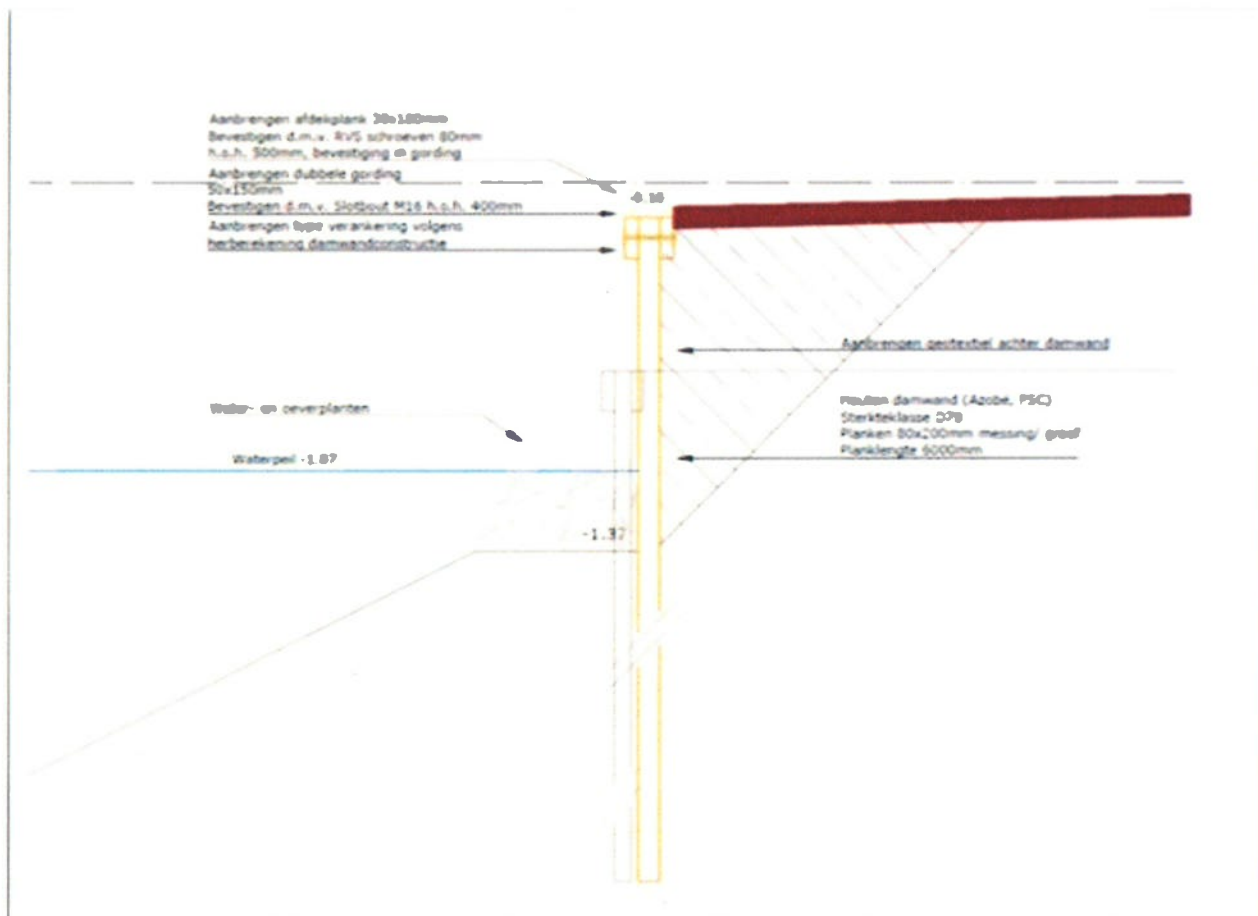


Goedemorgen [REDACTED],

Hierbij zoals gister telefonisch besproken nog een aanvullende tekening van de beschoeiing / damwand in Winsum. Zoals op de tekening is weergegeven komt de nieuwe beschoeiing in principe op dezelfde lijn als de bestaande. De gebruikelijke uitvoeringsmethode is de nieuwe damwand achter de bestaande plaatsen en daarna de bestaande pas verwijderen, wat betekent dat de nieuwe dus paar cm landinwaarts komt om het zo maar even te noemen.



Hopende je eerst voldoende te hebben geïnformeerd.

Met vriendelijke groet,



Postbus 14, 9520 AA Nieuw-Buinen  
0599 212 170 | [www.avitec.nl](http://www.avitec.nl)