



Gemeente Nuenen

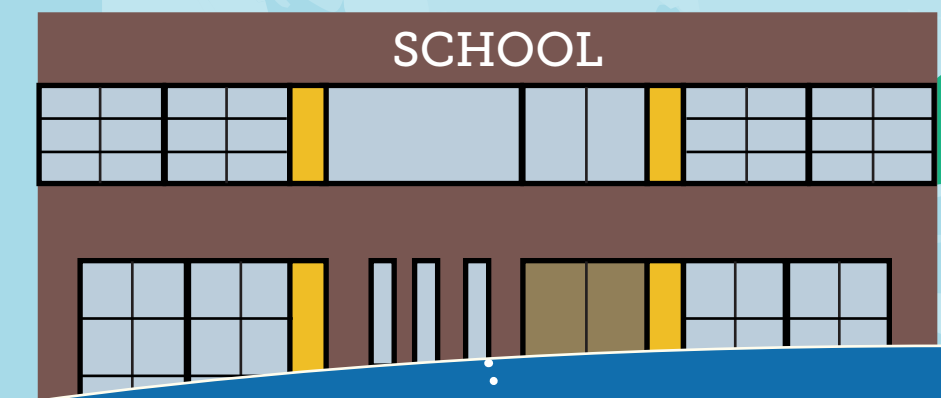
# Programma Wonen 2020-2030

Dorpse, groene en rustige woonomgeving met stedelijke voorzieningen vlakbij.

Sterke sociale samenhang, goede voorzieningen.

Door aantrekkelijke woonomgeving en woningen stijgen de huizenprijzen: betaalbaarheid onder druk.

Vergrijzende bevolking.



Doorstroming: ouderen gaan naar geschikte appartementen waardoor woningen vrijkomen voor starters en gezinnen.

EINDHOVEN

NUENEN

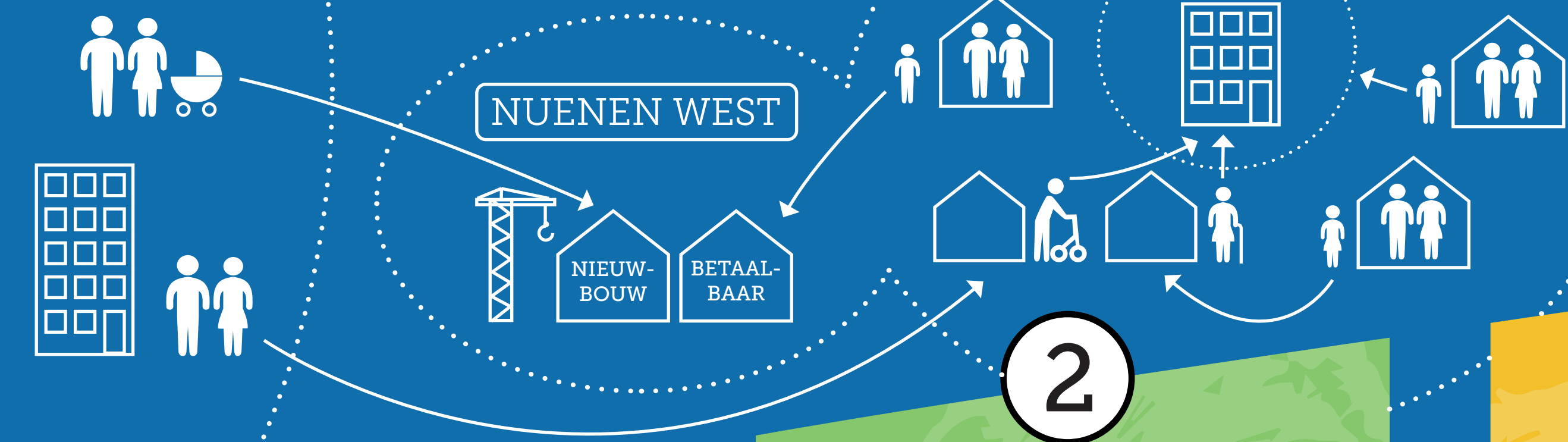
NEDERWETTEN

GERWEN

Kleinere woningen en kavels in de dorpen. Onder andere door splitsing.

5

Leefbaarheid en woonomgeving



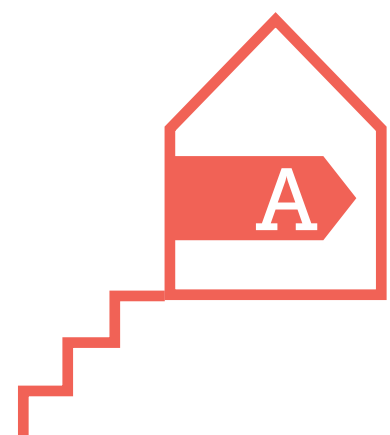
1

Bestaande voorraad

Informeren en faciliteren **woningeigenaren** bij verduurzamen van woningen.



Streven naar **gemiddeld label A** voor sociale huurwoningen in 2030.



Benutten van bestaand vastgoed, bijvoorbeeld door het **transformeren** van winkels of woningsplitsing.



2

Nieuwbouw

Focus op woningen voor **lokale vraag**:

1. Voor starters: (kleine) betaalbare koop- en huurwoningen
2. Voor senioren: levensloopgeschikte appartementen



Ruimte bieden aan **tijdelijke betaalbare** woonconcepten voor mensen die met spoed een woning nodig hebben.



Nieuwbouw = **energie neutraal**



Voortzetting Nuenen West gericht op regionale en lokale vraag.



3

Huursector

**325 extra** sociale huurwoningen in de komende 10 jaar.



Streven naar gemengde nieuwbouwprojecten: **30% sociale huur/koop.**



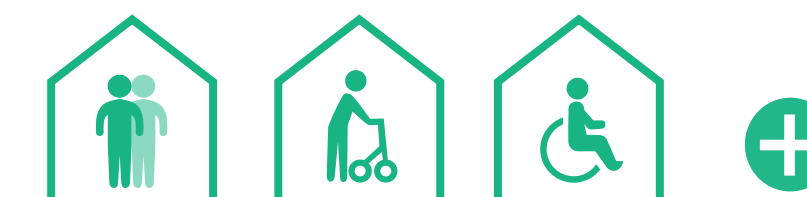
Substantiële afname **wachttijd** voor sociale huurwoningen.



4

Bijzondere doelgroepen

Passende woonvormen voor **zorgvraag**.



Betaalbare, zelfstandige woonruimte voor uitstroom **Bescherm Wonen**.



Woonruimte bieden aan de Nuenense **Sinti**.

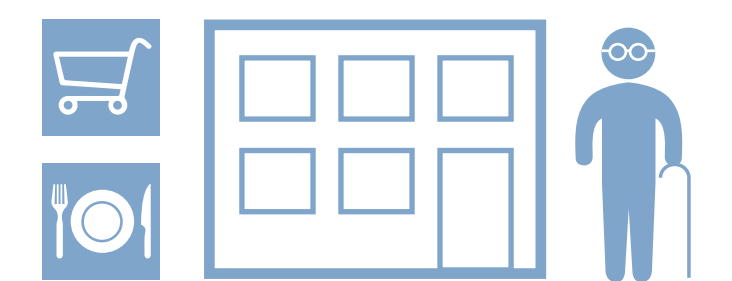


Meer goedkope sociale huur voor **jongeren < 23 jaar**.

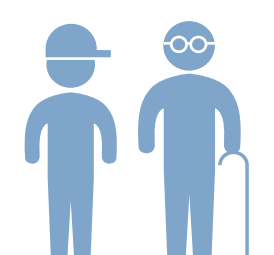


Nieuwbouw voor **senioren** in de buurt van voorzieningen:

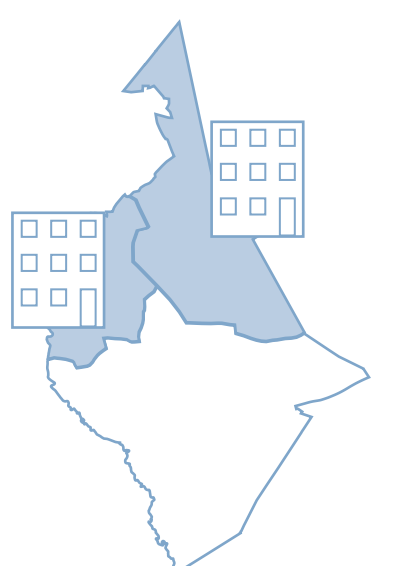
- Centrum
- Kernkwartier



Streven naar **gemengde wijken** (jong en oud samen).



Vergroten aanbod betaalbare woningen voor **starters** in Gerwen en Nederwetten.



Behoud van ons **dorpse** woonmilieu.

