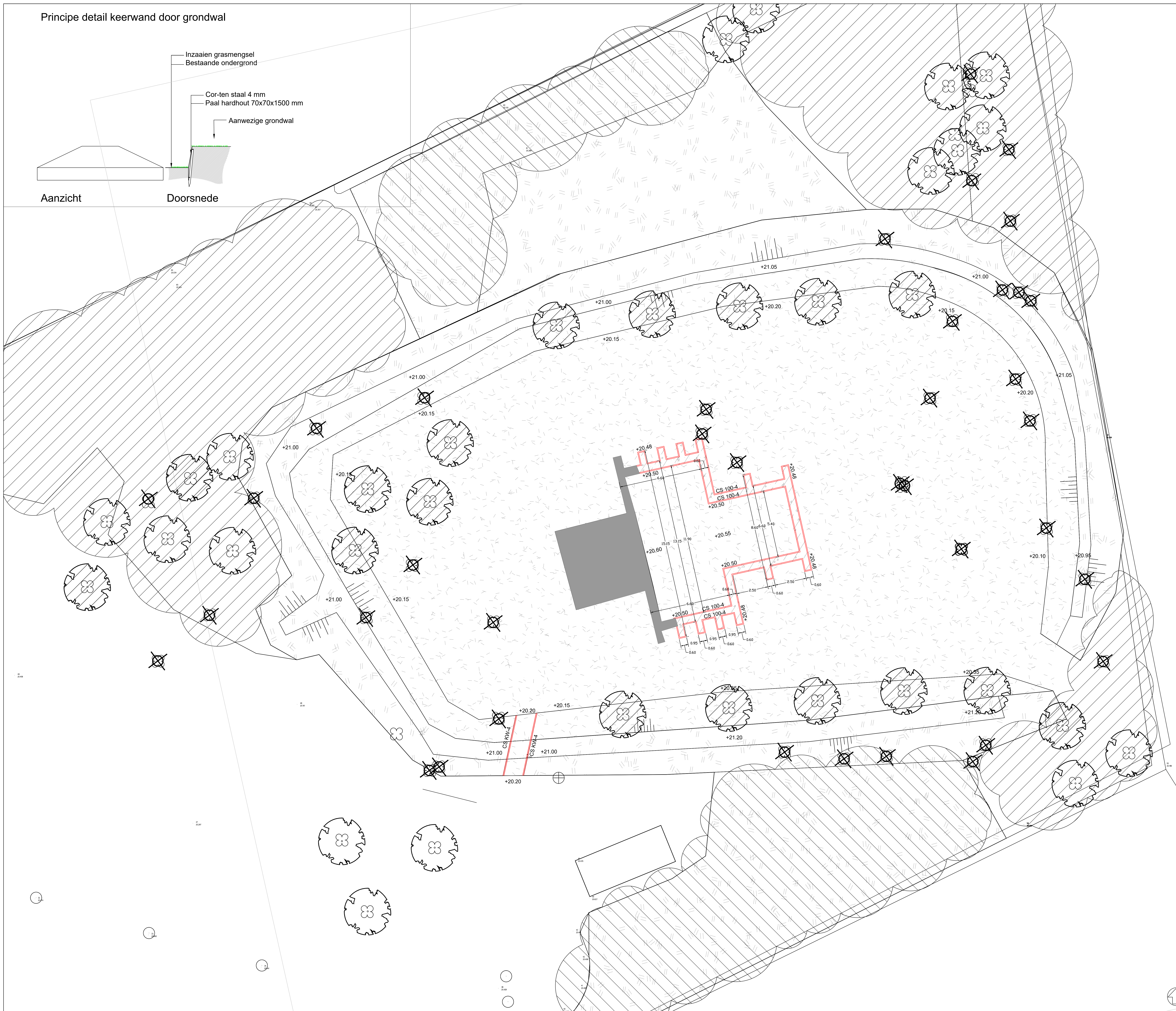
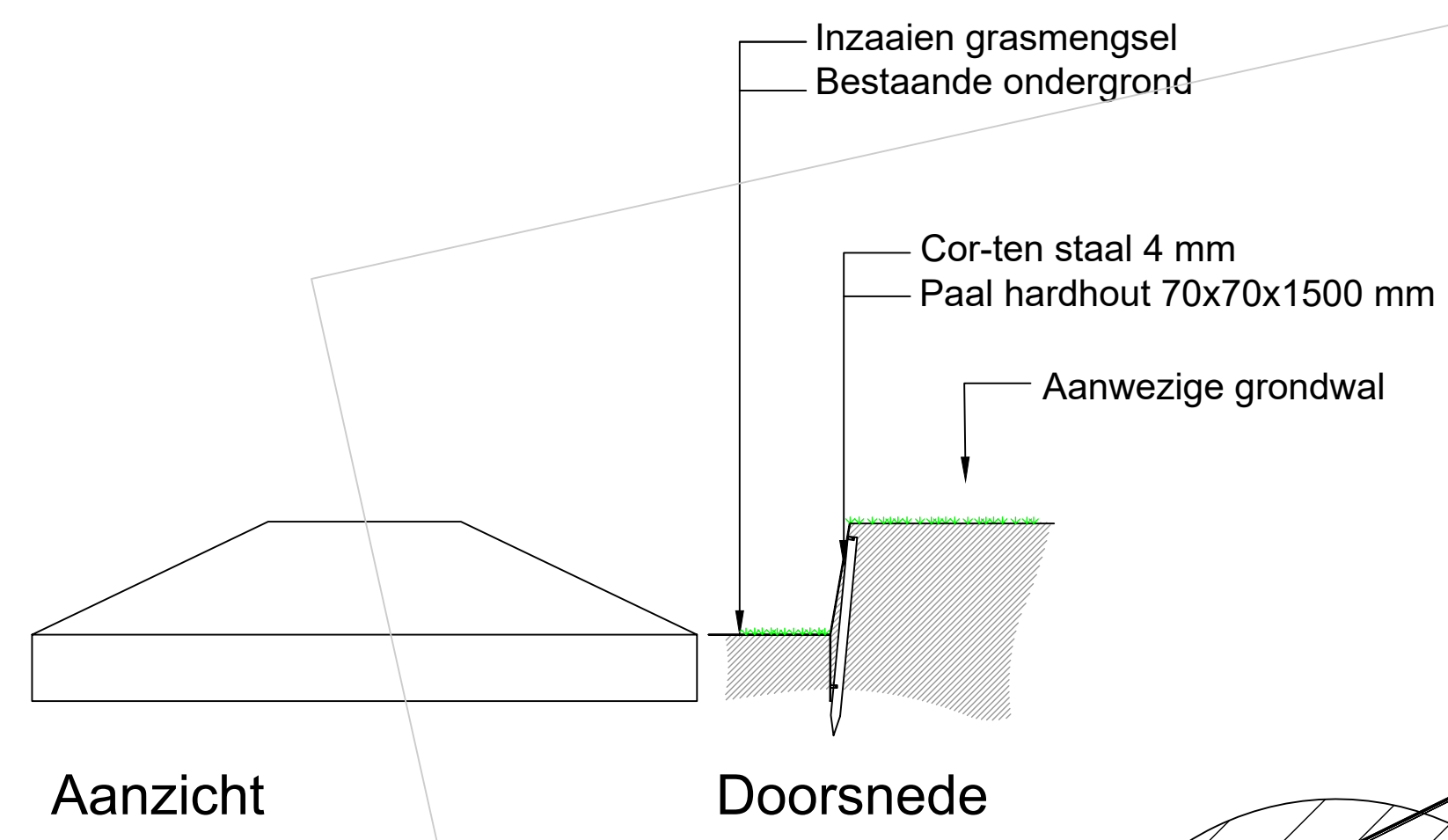


Principe detail keerwand door grondwal



- Bestaande situatie**
- Bestaande boom
  - Bestaande boom  
Waaierde boom, eucalyptus / rubberhoutsoort
  - Te roeien boom  
Te roeien bomen op aanwijzing van de drosche
  - Bestaand bos / struweel
  - Te roeien bos / struweel

- Verharding**
- Aanbrengen kantopsluiting  
Cortenstaal 4 mm  
Bereiding op bestaande platen  
1 plaat per 0,5 m<sup>2</sup>  
Bijz. onderlig. en in hoeken koppelen
  - Aanbrengen keerwand  
Cortenstaal 4 mm  
Keerwand volgt contour talud  
Achterover gemidd. 1:0,5
  - Aanbrengen halfverharding  
Stabiele zandsteen mix (strooi)  
Laagdikte ca. 80 mm  
Contourlijn muur
  - Aanbrengen halfverharding  
Stabiele zandsteen mix (strooi)  
Laagdikte ca. 80 mm

- Groenvoorziening**
- Aanbrengen Gras, gazon  
Fruiteenhedenper m<sup>2</sup>
  - Aanbrengen Gras, kruiden  
Kruidenmengsel Multisera Optima  
Vroedst en schraapbare omgeving

- Algemeen**
- Maatvoering
  - Toekomstige maaielhoogte
  - Kadastrale grens

Overzicht  
Schaal 1:1000



Maten in meters, tenzij anders vermeld.  
Materiaalmaten in mm, tenzij anders vermeld.  
Palmaten in meters t.o.v. N.A.P., tenzij anders vermeld.  
Diameters in mm, tenzij anders vermeld.

Code	Afs.	Wsk.	Opmaak tekening	Datum
	Get.	Gez.	Wijziging	16-12-2019

Project  
**Oude Toren Buitenruimte**

Onderdeel  
**Uitvoeringstekening**

Opdrachtgever  
**Gemeente Oirschot**

Status  
**Definitief**

Projectnummer  
**722180177**

Teknr. 1 van 2 Afm. A0 Datum 16-12-2019  
Bestelnr. n.v.t. Schaal 1:100