

# Raadsinformatie bijeenkomst rotonde Lidl en Kempenweg

Raadsinformatie bijeenkomst Raad gemeente Oirschot

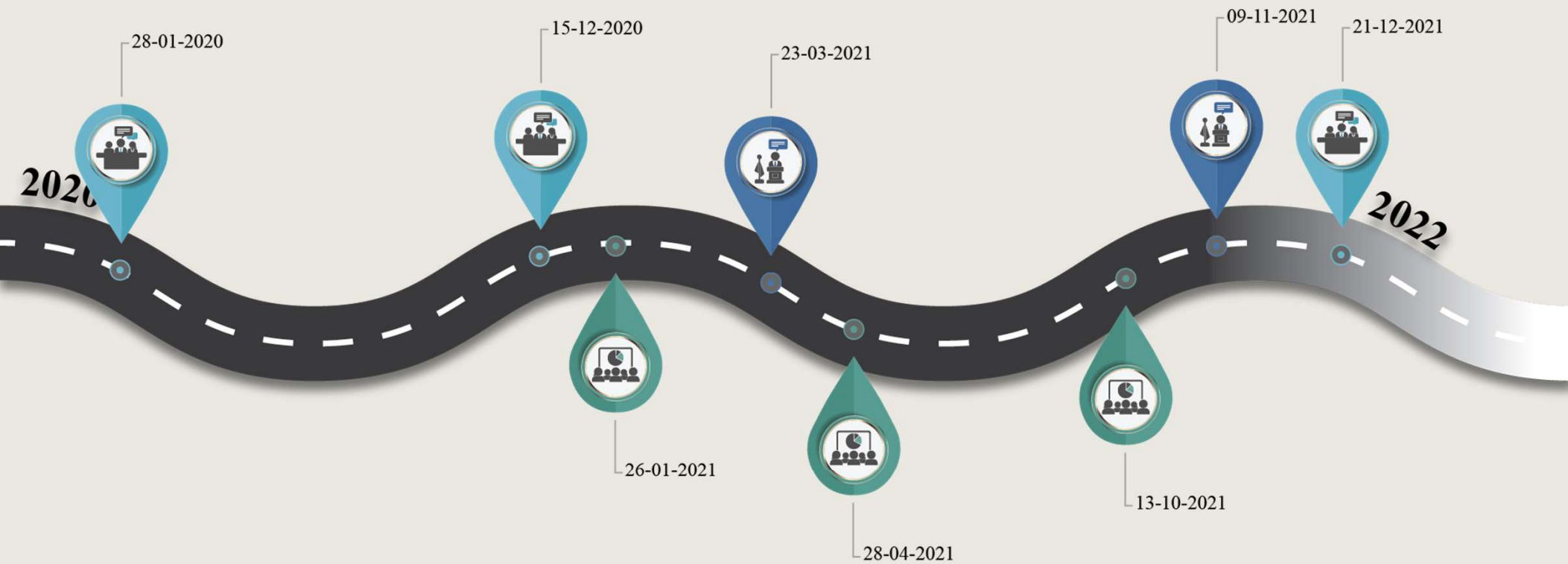
4 december 2023

Oirschot

# Agenda:

1. Processtappen 2020 - 2022
2. Processtappen 2022 - 2024
3. Opgave rotonde Lidl
4. Aanpassing fietsstructuur / Kempenweg
5. Verkeerskundige analyse
6. Verkeerskundige analyse - Stap 1
7. Verkeerskundige analyse - Stap 2
8. Verkeerskundige analyse - Stap 3
9. Vissim-simulatie Rotonde
10. Vissim-simulatie Ovonde
11. Conclusies
12. Overzicht Financiën
13. Schetsontwerp Rotonde
14. Schetsontwerp Ovonde

# Processtappen 2020 - 2022



Oirschot



Klankbordgroep



Participatiegesprek

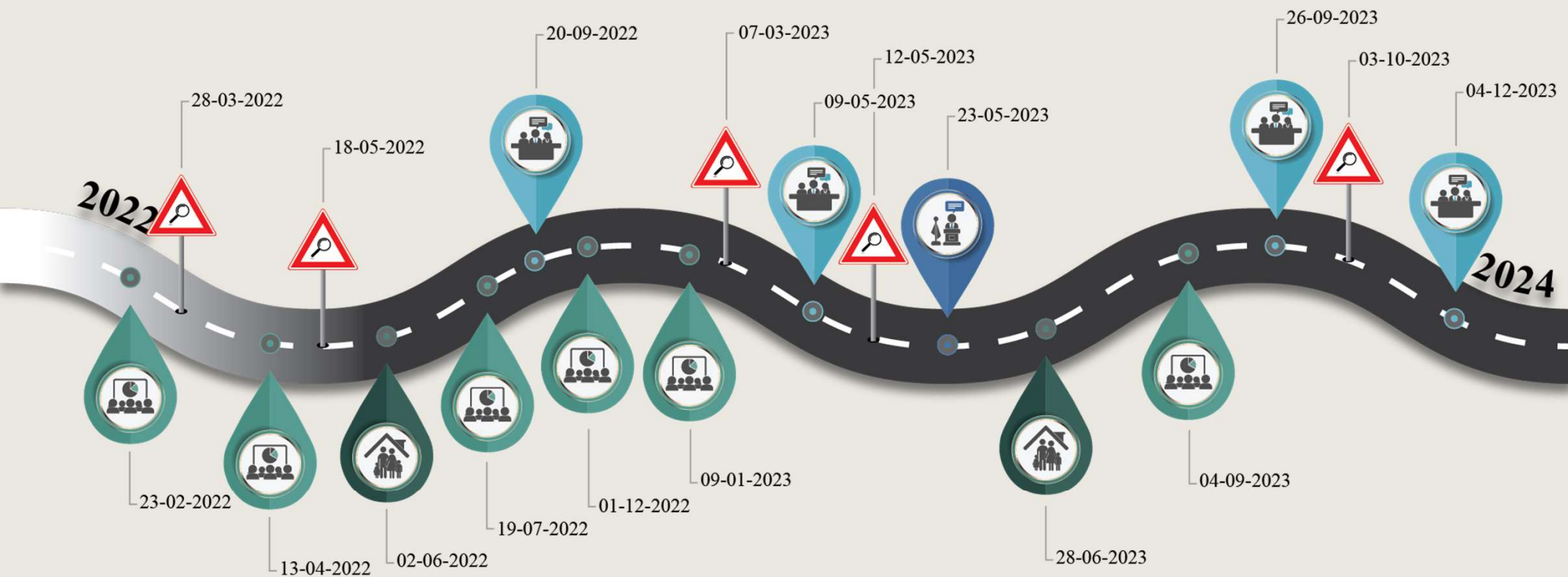


Raadsinformatie



Themabijeenkomst college

# Processtappen 2022 - 2024



Oirschot



Klankbordgroep



Participatiegesprek



Raadsinformatie



Themabijeenkomst college



Onderzoeken

# Opgave rotonde Lidl

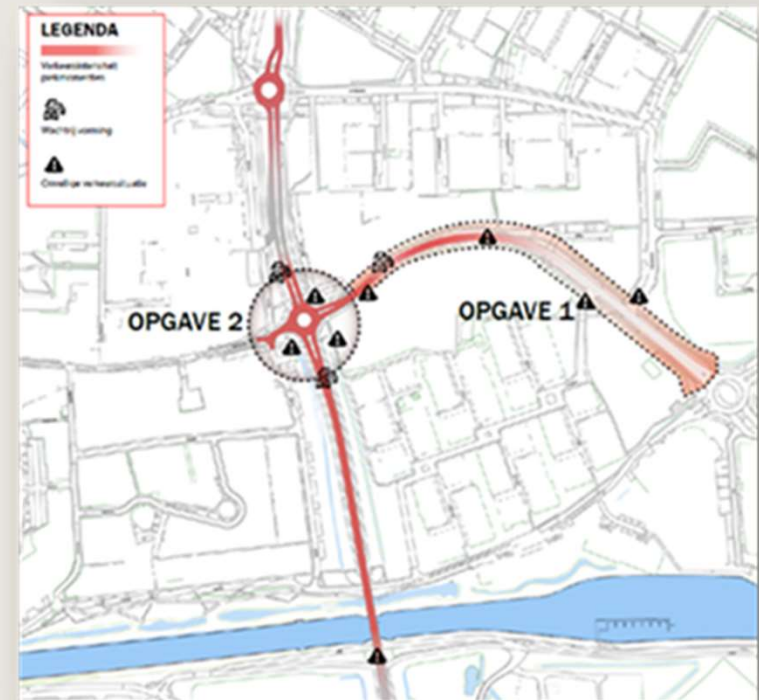
De opdracht voor de aanpak van de rotonde Lidl is:

1. Verbeteren van de verkeersdoorstroming & afwikkelcapaciteit
2. Verbeteren verkeersveiligheid

Aanvullend een scope-uitbreiding Fietsstructuur Kempenweg

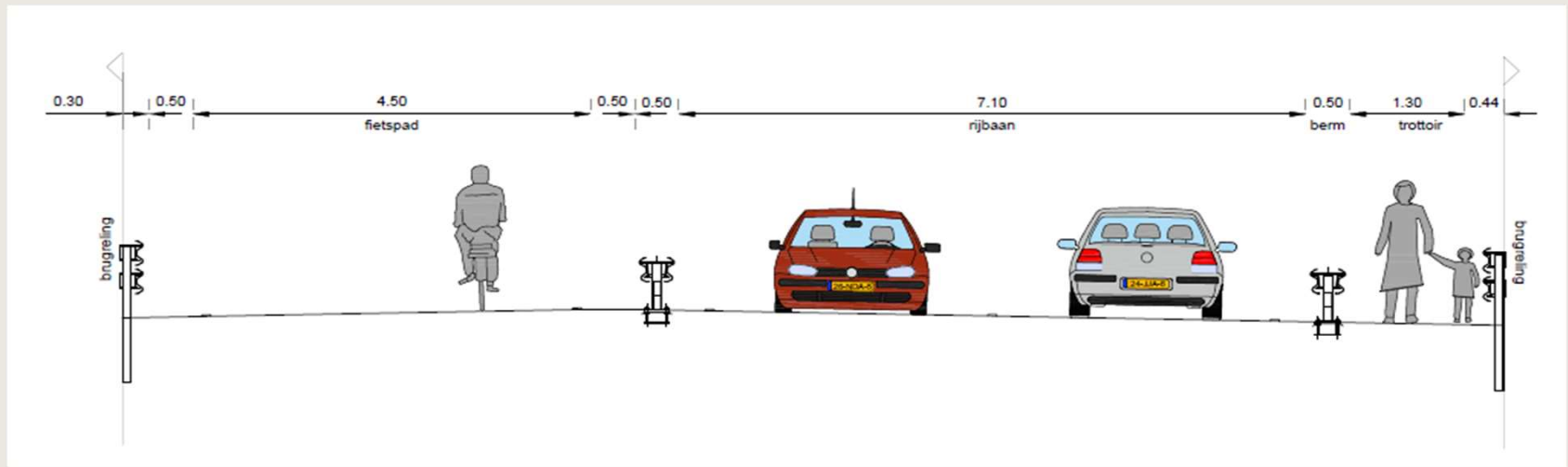
## Afwegingskader:

- Sectorale benadering (geen gebiedsontwikkeling)
- Verkeersveiligheid voor alle deelnemers
- Toekomstvaste oplossing (toetsjaar = 2030)
- Accepteren van bepaalde mate van wachtrijen
- Passend bij de schaal van Oirschot



# Aanpassing fietsstructuur/ Kempenweg

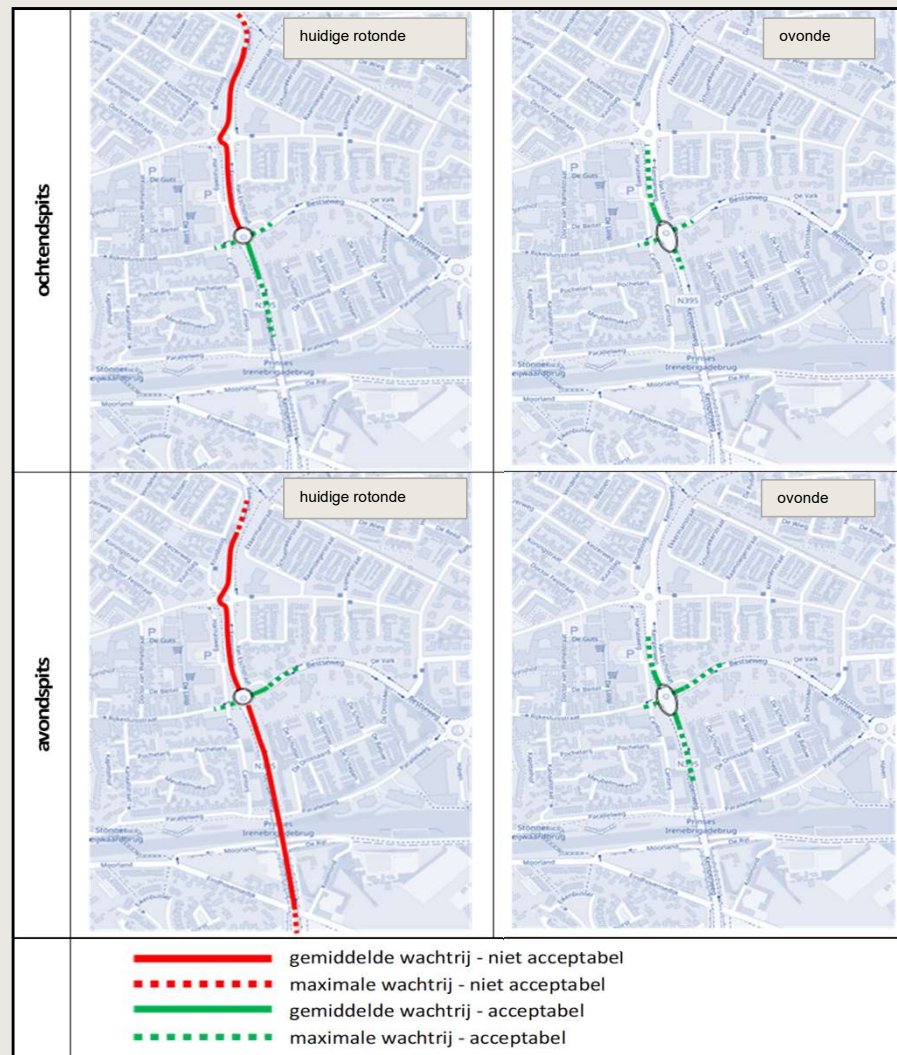
- Huidige fietsstructuur voldoet niet meer.
- Er is een beheer- en onderhoudsopgave voor de Kempenweg en Prinses Irene Brigadebrug (traject tussen kanaal en rotonde).
- Bijkomstig kan er werk met werk gemaakt worden (kosten- en tijdsbesparing).
- Profiel Prinses Irene Brigadebrug kan aangepast worden.



# Verkeerskundige analyse

- Afwegingsproces stap voor stap (iteratief)
- Vijf oplossingsrichtingen
  - (grote rotonde, ei- rotonde, VRI, huidige rotonde en Ovonde)
- Planjaar 2030 inclusief ruimtelijke ontwikkelingen
- Toets aan 2e fase verbindingsweg
- Passend bij schaal van Oirschot
- Acceptabele vertragingen

Oirschot

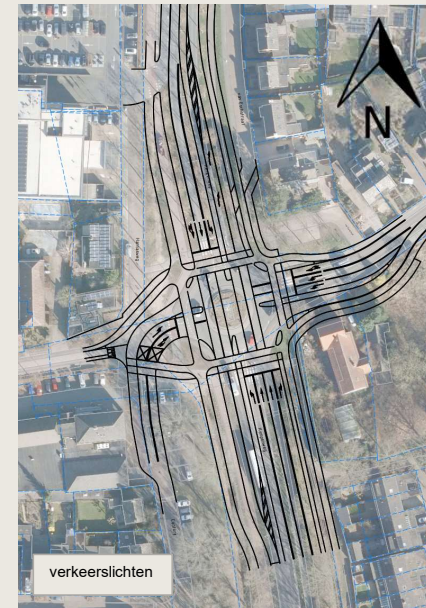
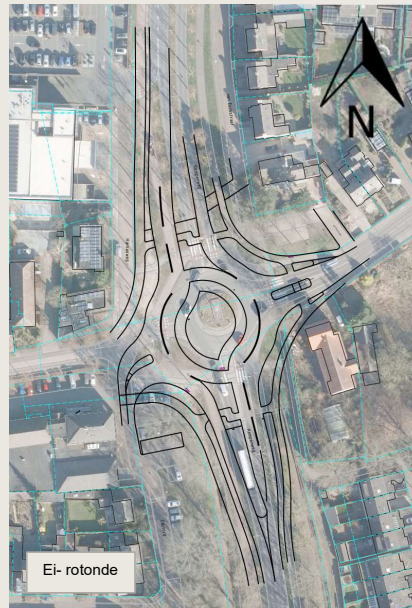
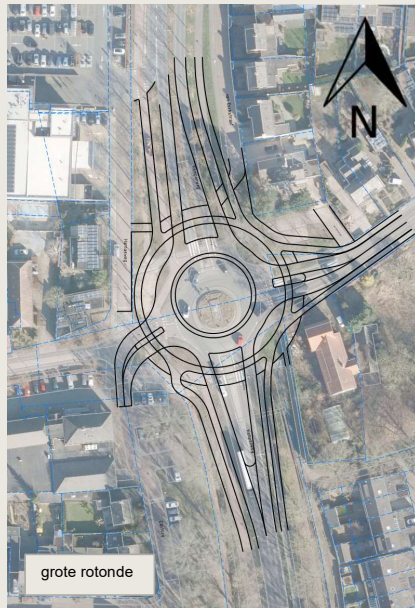


# Verkeerskundige analyse - Stap 1

Er zijn drie verschillende processtappen doorlopen met behulp van een iteratief afwegingsproces.

## Stap 1:

- Een verkeerskundige analyse van het oplossende vermogen van een aantal kruispuntvormen:



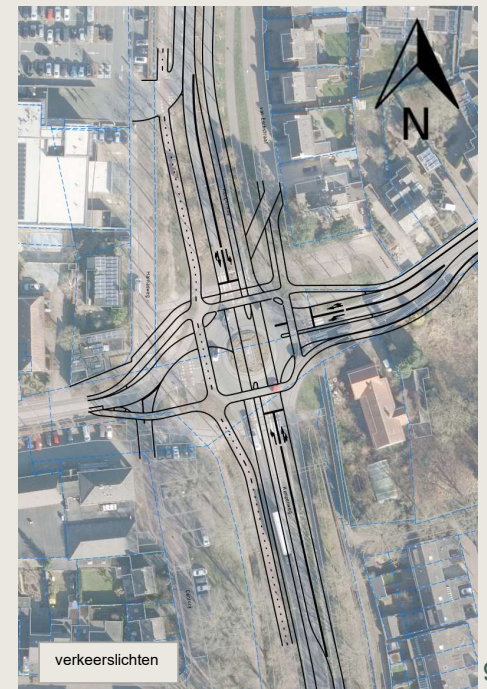
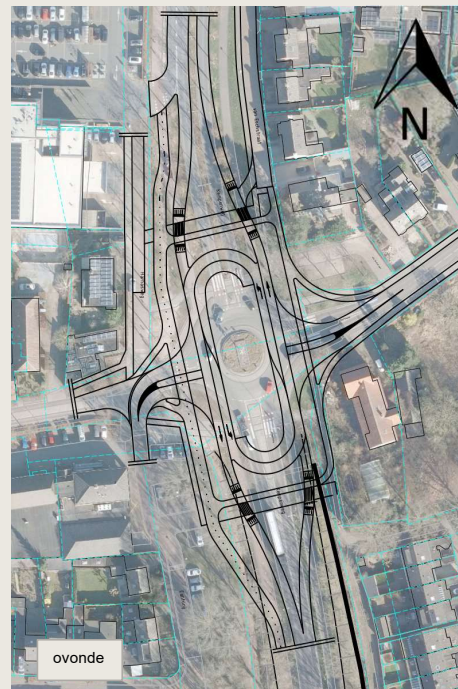
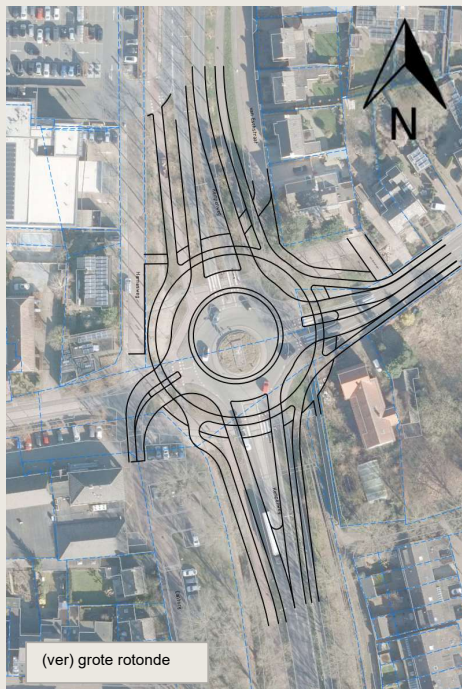


# Verkeerskundige analyse - Stap 2

Na Stap 1 heeft er een verdieplingslag (**ruimtelijk inpasbaar en accepteren van een zekere mate van wachtrijen**) op de kruispuntvormen plaatsgevonden. Bevindingen hebben geleid tot het aanpassen van de toetsingscriteria.

## Stap 2:

- drie oplossingsrichtingen verkeerskundig getoetst:



# Verkeerskundige analyse - Stap 3

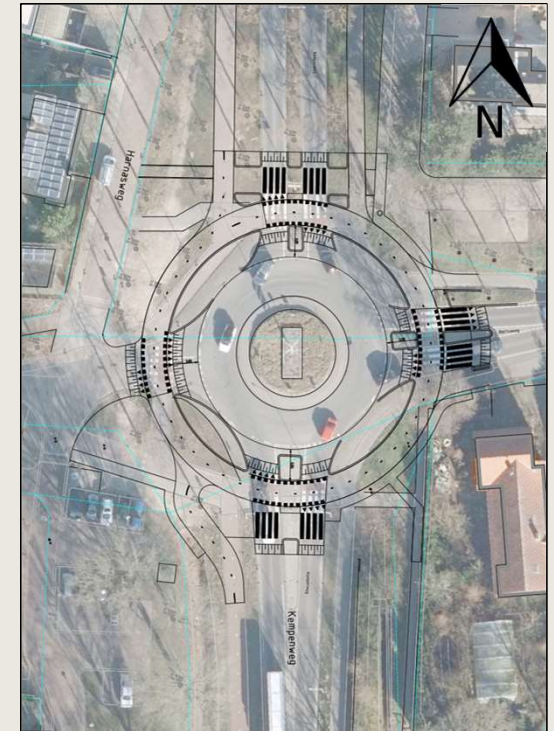
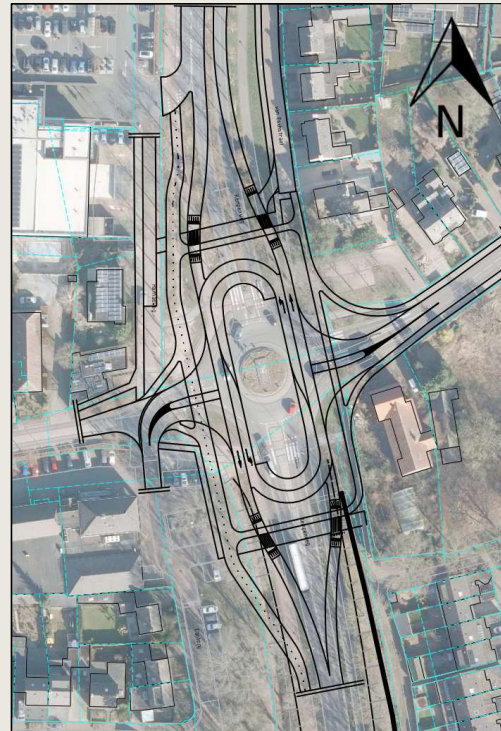
**Stap 3:** Gedurende het participatieproces is naast de Ovonde ook de variant Ronde (optimalisatie van huidige rotonde) verder uitgewerkt.

## Huidige rotonde (aangepast):

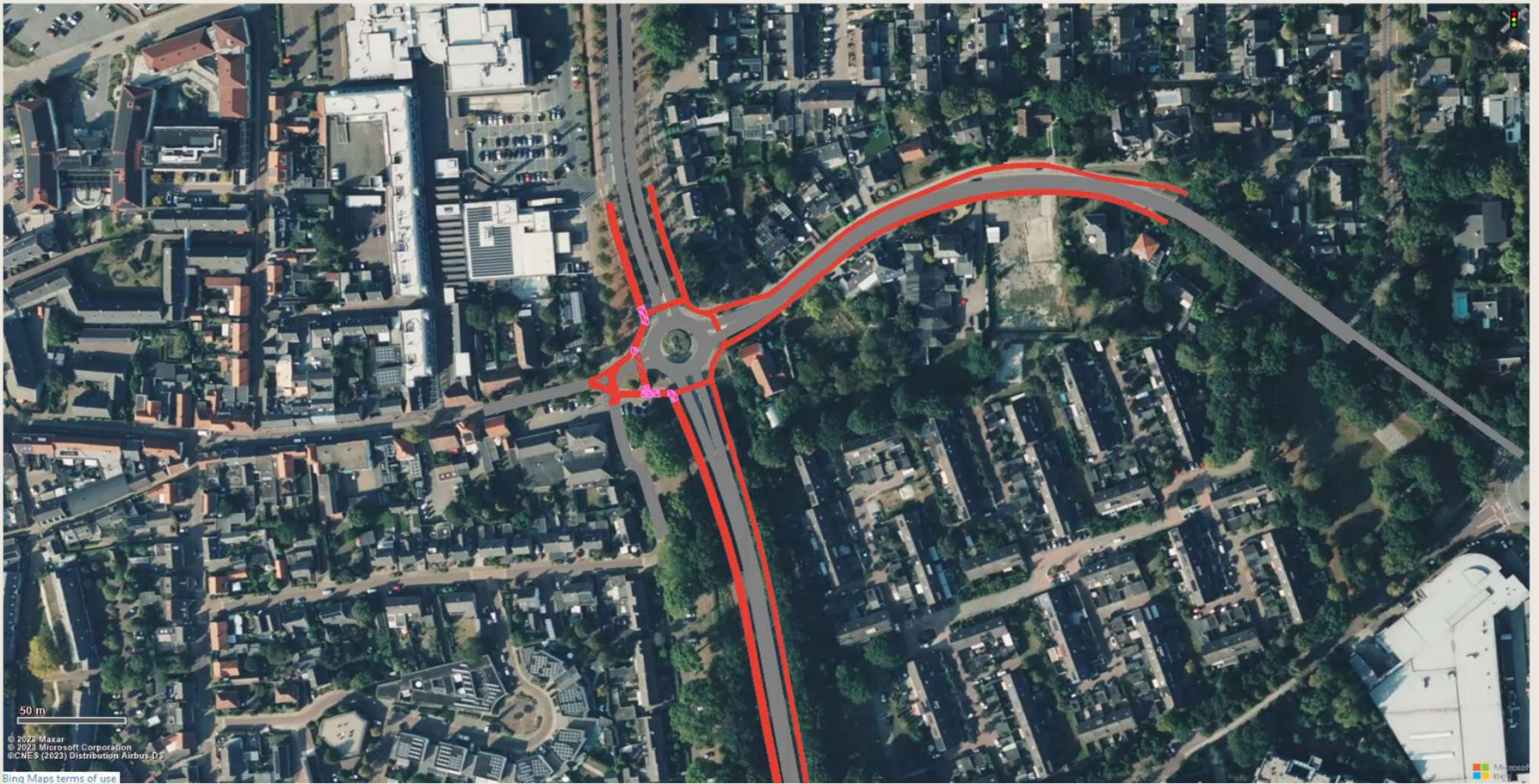
- Optimalisatie van huidige rotonde voor fietsers en voetgangers, niet voor overig verkeer
- Verslechterde doorstroming en bereikbaarheid
- Verbeterde veiligheid t.o.v. huidige situatie

## Ovonde:

- Verbetering van verkeersveiligheid en doorstroming voor alle verkeersdeelnemers
- Gewenste/acceptabele afwikkelcapaciteit in 2030
- Ruimtelijk inpasbaar

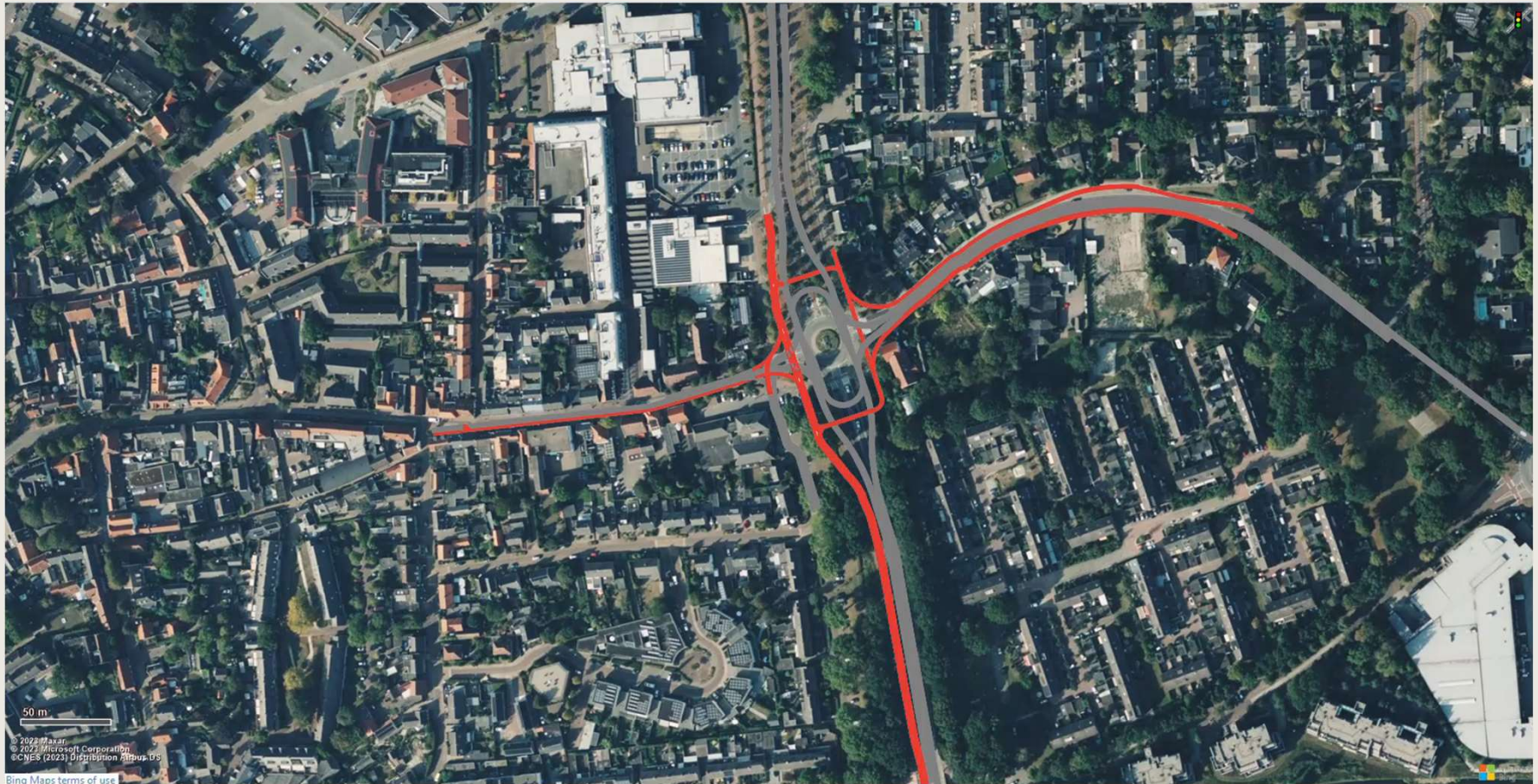


# Vissim-simulatie Rotonde



Oirschot

# Vissim-simulatie Ovonde



Oirschot

# Conclusies

	Verkeersafwikkeling		Veiligheid	Leefbaarheid	Inpasbaarheid
	Kempenweg	Bestseweg	Directe omgeving*		
Ovonde					
Rotonde					

- De huidige rotonde vernieuwen en aanpassen verbetert wel de veiligheid voor fietsers en voetgangers, maar verslechtert de **verkeersafwikkeling**.
- Een **ovonde** presteert verkeerskundig goed op de **verkeersafwikkeling, verkeersveiligheid, leefbaarheid** (geluid) en **is in te passen**.
- Ovonde ontwerp is ruimtelijke procedure noodzakelijk, bij rotonde geen ruimtelijke procedure noodzakelijk

\* betreft Harnasweg, v. Eschstraat, Bestseweg, Kempenweg

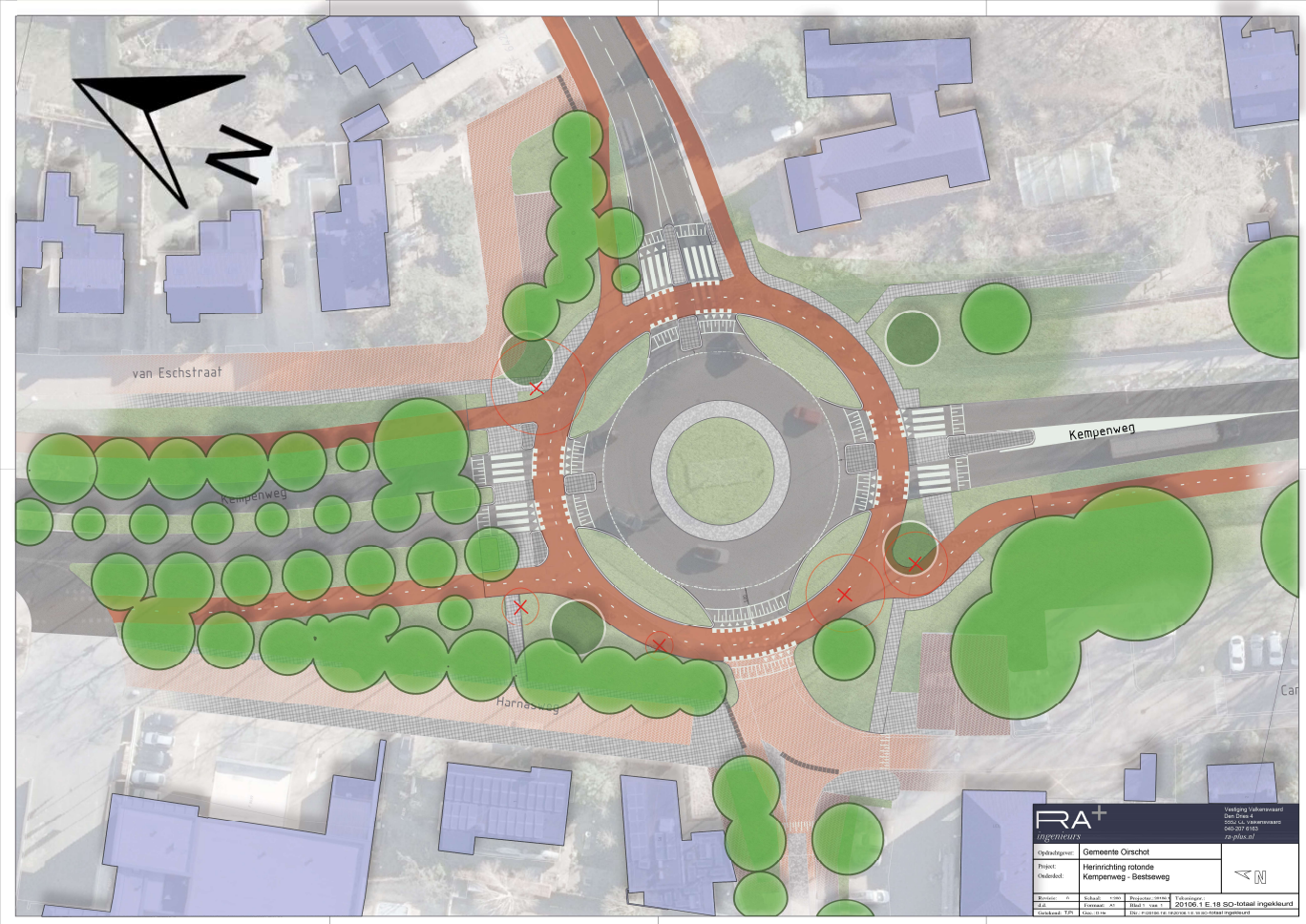
# Overzicht Financiën

---

	Ovonde	Rotonde	Aanpassen Prinses Irene Brigadebrug + Kempenweg
Vorbereidingskosten & Aanlegkosten	€ 835.000,00	€ 500.000,00	€ 990.000,00
BLVC	€ 75.000,00	€ 75.000,00	-
Bijdrage IMMP en subsidies	€ 365.000,00	€ 278.000,00	€ 200.000,00
Activiteitenplan	<u>€ 195.000,00</u>	<u>€ 195.000,00</u>	<u>€ 500.000,00</u>
Aanvullend krediet niet in begroting	€ 350.000,00	€ 102.000,00	€ 290.000,00

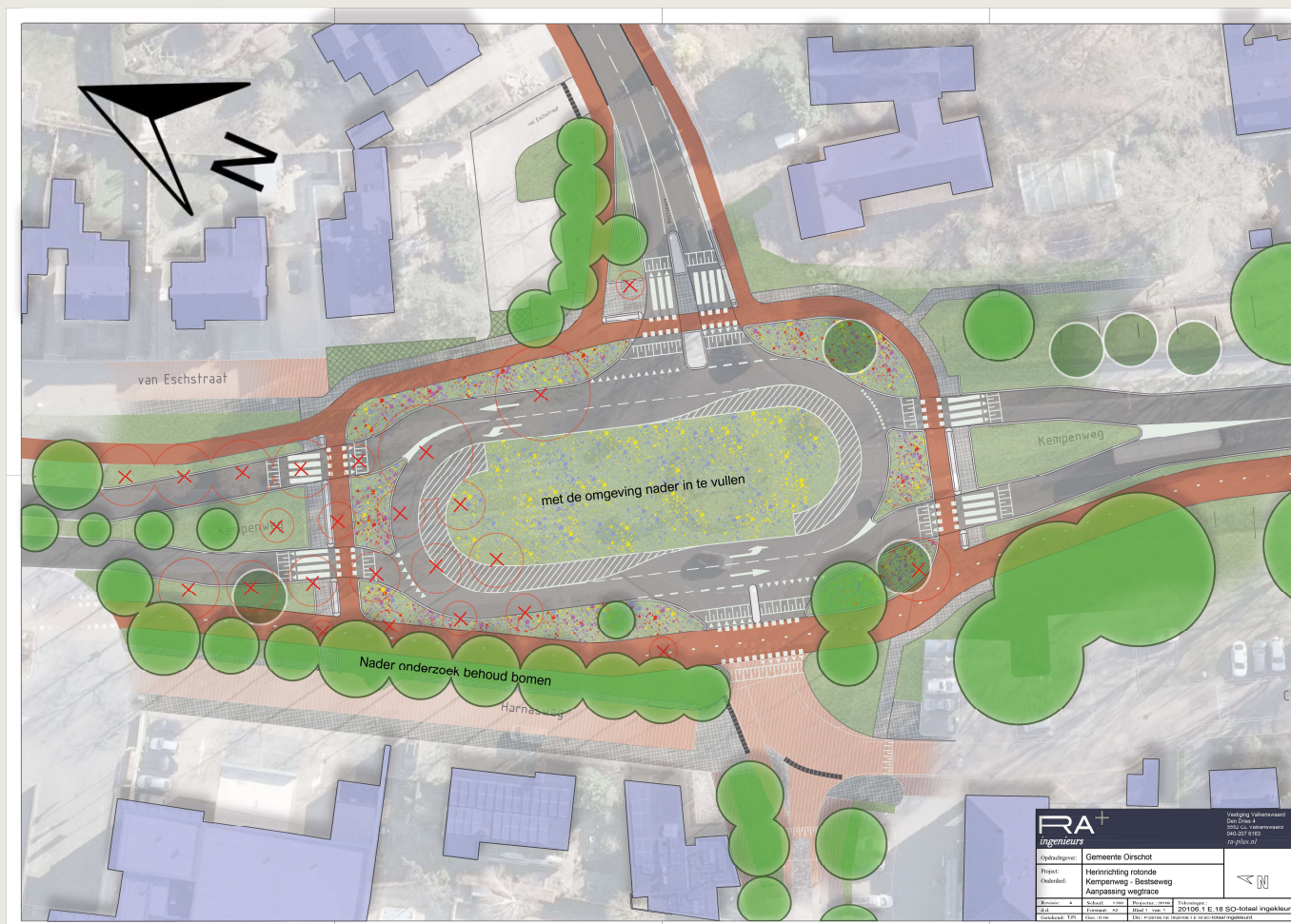
---

# Schetsontwerp Rotonde



Oirschot

# Schetsontwerp Ovonde





Einde, bedankt voor jullie aandacht en vragen

Oirschot

**Bezoekadres**

Deken Frankenstraat 3  
5688 AK Oirschot

Postbus 11  
5688 ZG Oirschot

**Contact**

tel. 0499 58 33 33  
whatsapp 06 23 20 98 13  
info@oirschot.nl

[www.oirschot.nl](http://www.oirschot.nl)