

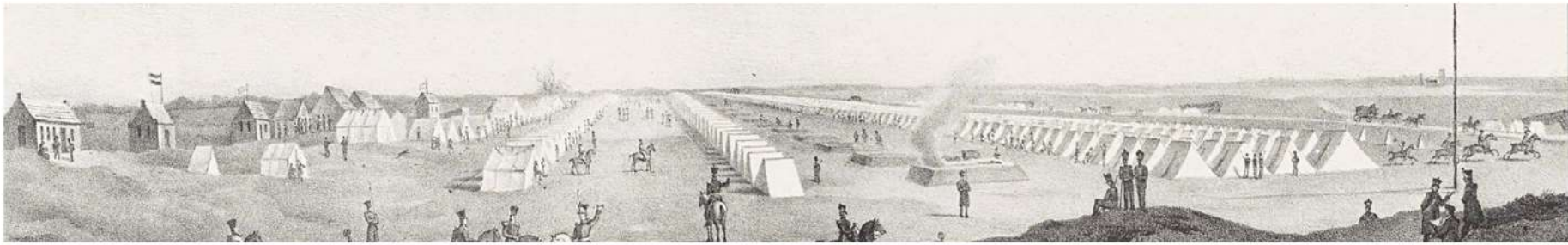
TIMETUBE

Rob Sweere

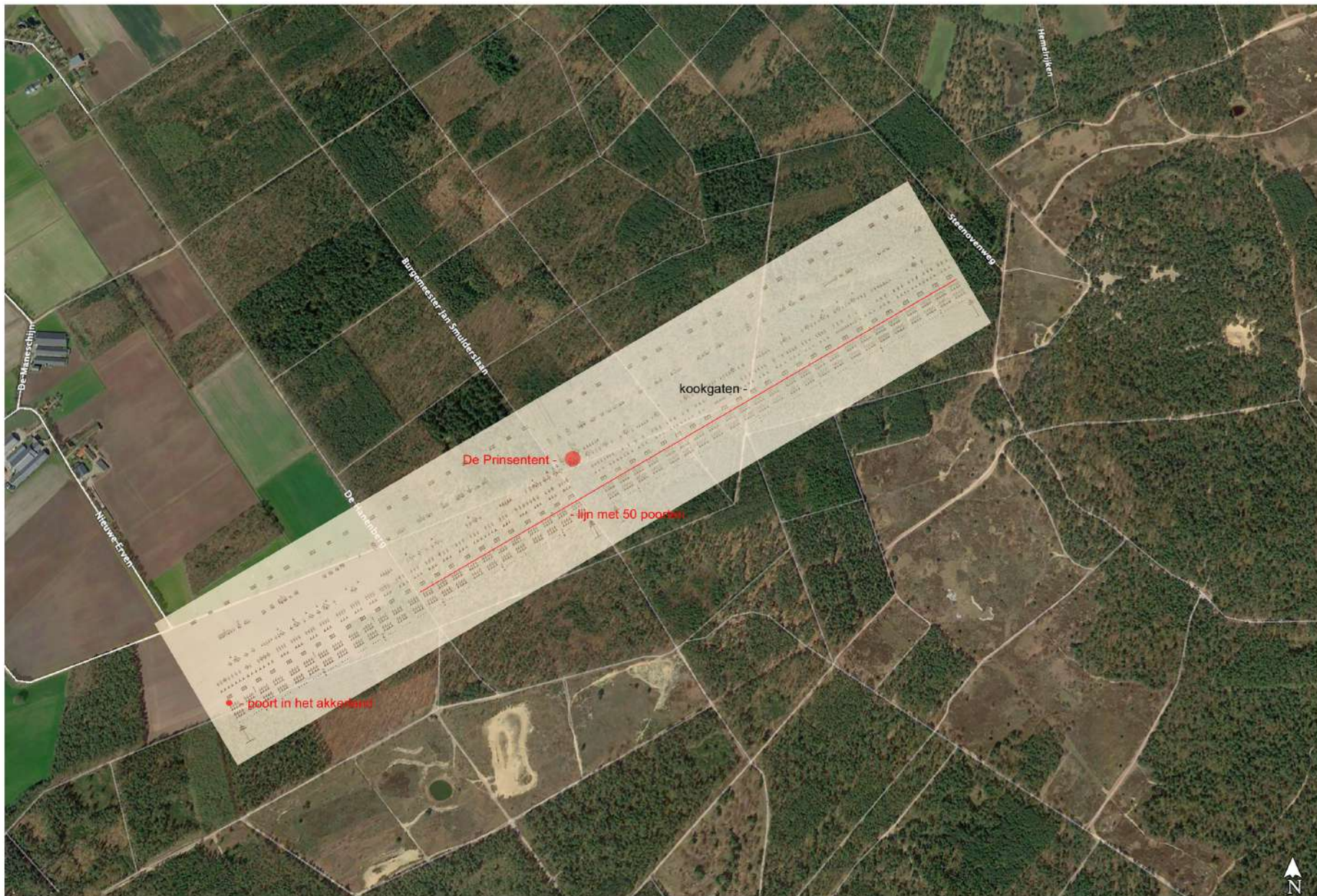
TOEN
NU

HET LEGERKAMP
HET BOS

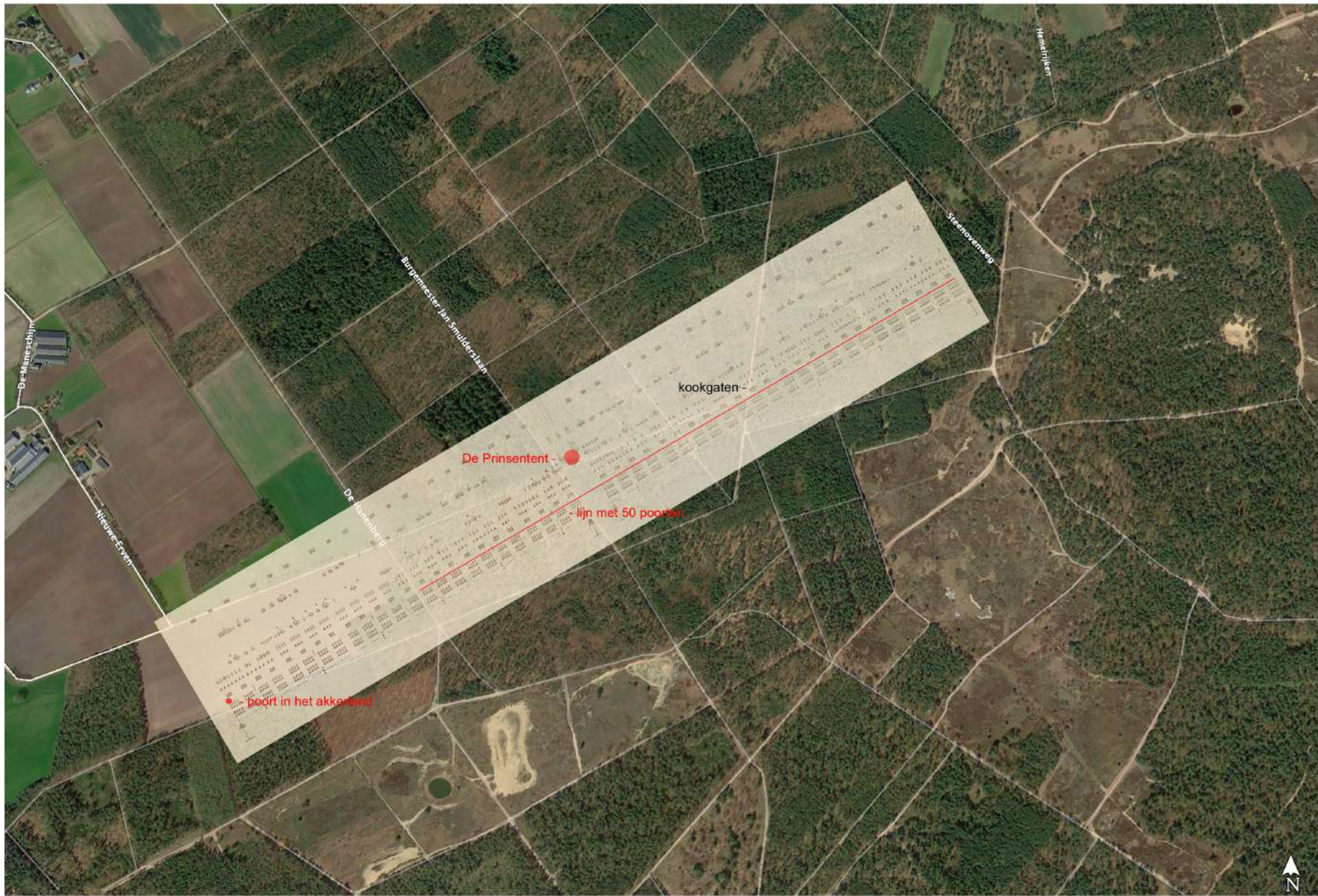




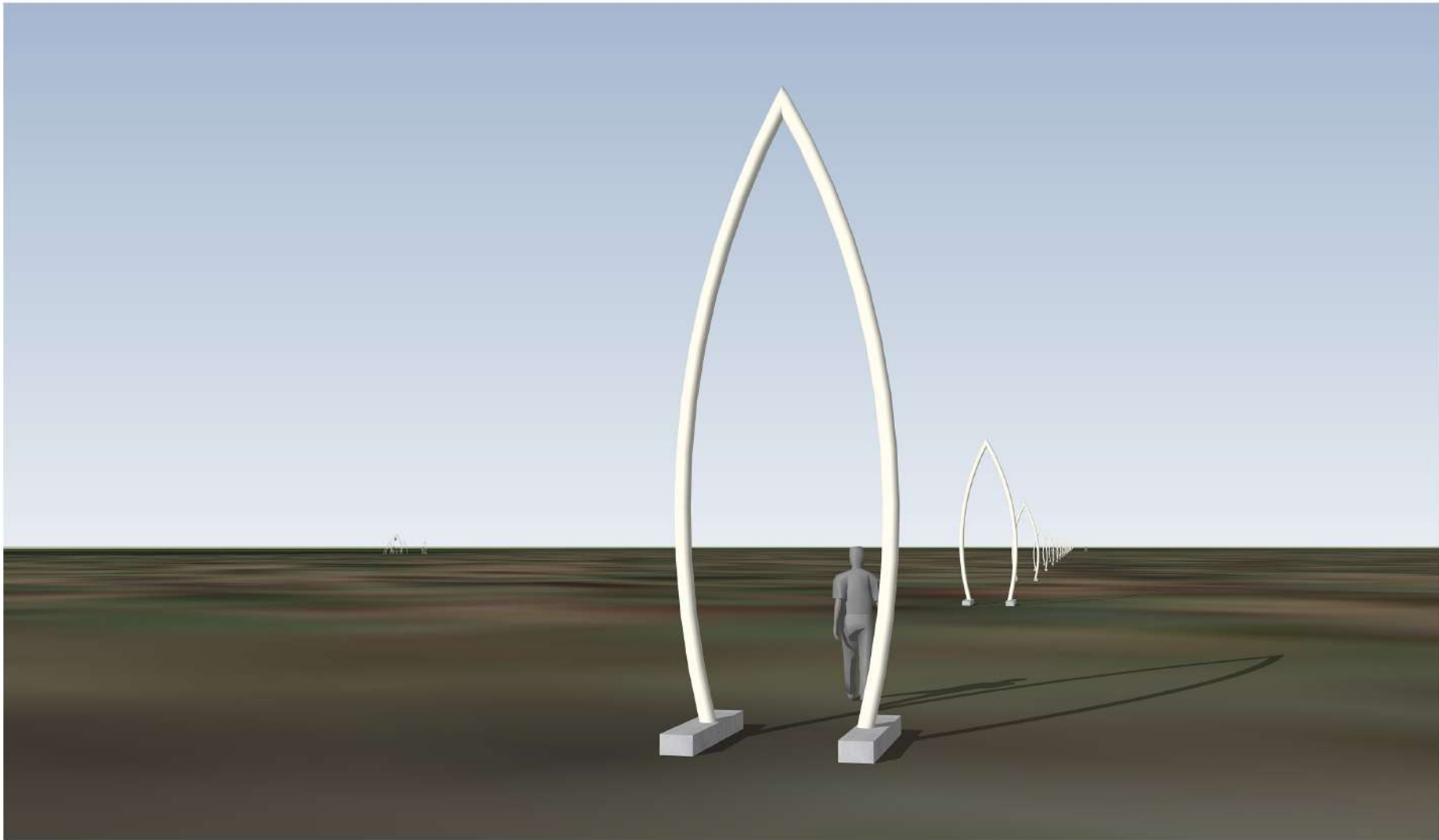
TIMETUBE Schetsvoorstel Legerkamp 1832 Oirschot



In het rood de elementen van het kunstwerk.



In het rood de elementen van het kunstwerk.



Door met een hoge monumentale poort te beginnen voelen mensen zich uitgenodigd de lijn te gaan lopen. Doordat de poorten in volgorde kleiner worden ontstaat er een 'perspectief correctie' waardoor het gevoel dat je in een tunnel kijkt wordt versterkt.



Schets met de zes meter hoge ingangspoort.

TIMETUBE is een modern kunstwerk in zichzelf. Mensen hebben een bijzondere ervaring van de 1500 honder meter lange ruimtelijke tunnelliijn en het bos. Het is mogelijk een bord bij deze poort bij het pad te plaatsen met de titel van het kunstwerk en een korte verwijzing naar het Legerkamp 1832. In De Prinsentent komt uitgebreide informatie over het legerkamp 1832.

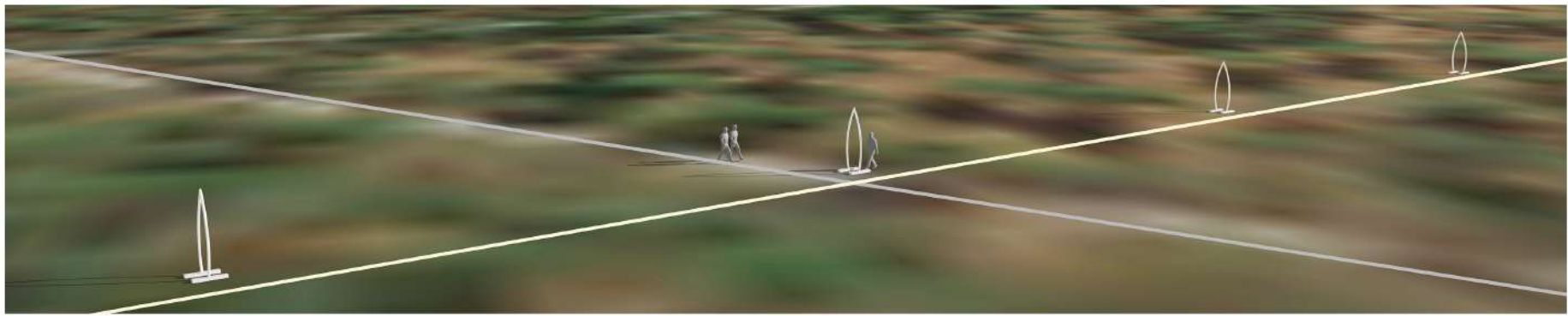


Schets van de ingangspoor op de werkelijke locatie.



Mensen lopen van poort naar poort door het bos. Er zal een 'olifantpaadje' ontstaan. Het is niet de bedoeling een speciaal pad ervoor aan te leggen. Mensen die de poortlijn volgen hebben zo een sterkere ervaring van het bos dan wanneer ze op een breed pad lopen. Door de poortlijn te volgen kom je in de TIMETUBE en loop je door het verleden.





De TIMETUBE kruist een aantal keren het bestaande pad in het bos. Het is een ontmoeting tussen het verleden en het dagelijkse pad van het heden.

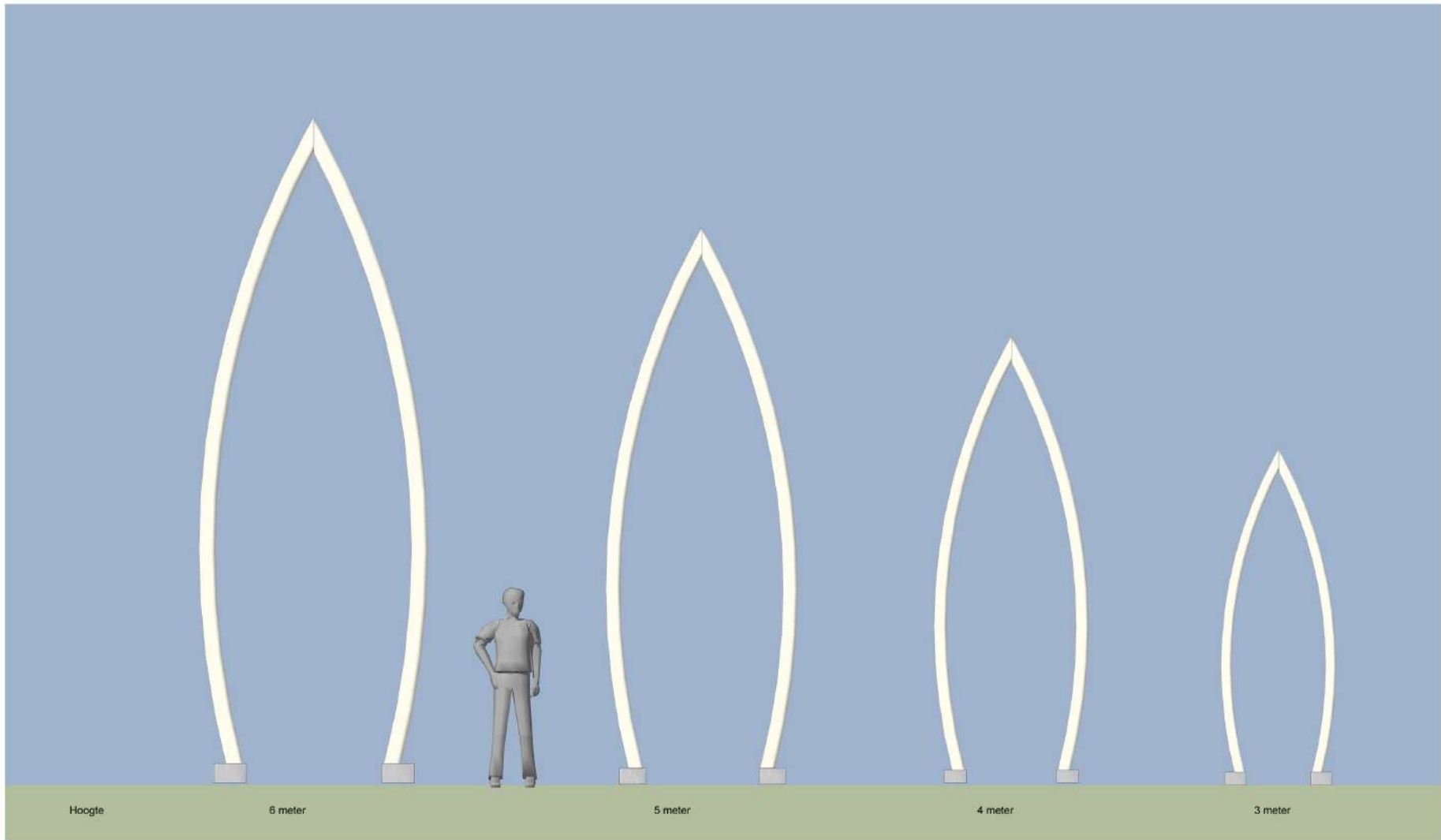




Er staat 1 poort van zes meter in het akkerland. Deze markeert het begin van het Legerkamp 1832 op de exacte historische locatie.



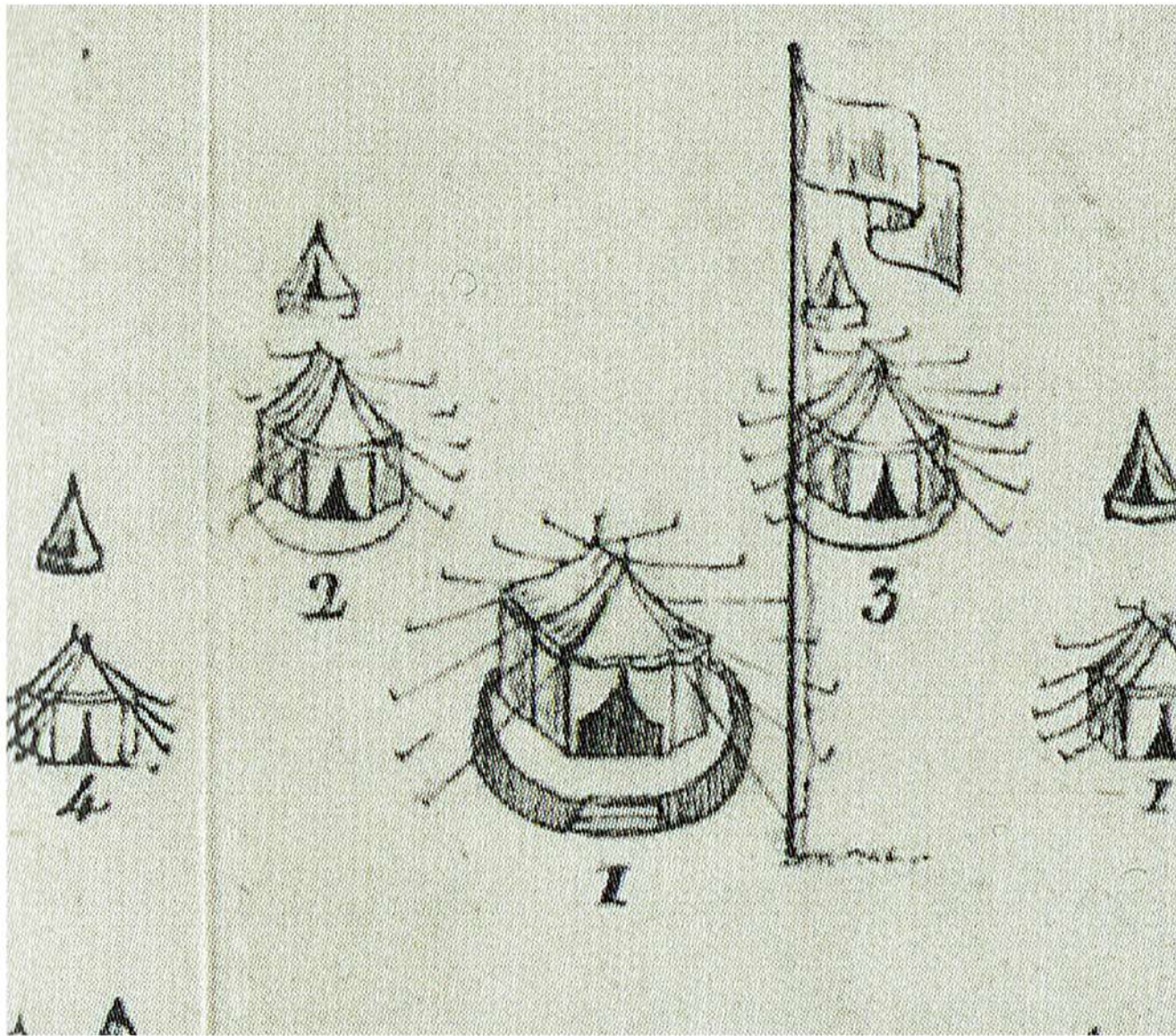
Schets van de poort in het akkerland.



Materiaal: verzinkte stalen buizen met poedercoat, kleur RAL 9001, hoogglans. De fundering zijn rechthoekige betonnen poeren die op net maaiveld staan, geen beroering van de grond i.v.m. archeologische bescherming.



De PRINSENTENT komt op de historische plek waar in 1832 op het heuveltje de tent daadwerkelijk heeft gestaan.
In dit deel van het kunstwerk komen duidelijke verwijzingen naar het Legerkamp 1832.
Het is gesitueerd aan het (toekomstige) fietspad en kan tevens als picknick plaats gebruikt worden, er is een grote tafel en er zijn zitplaatsen voor acht personen.





Aan het fietspad staat een poort om mensen uit te nodigen om de Prinsentent te bezoeken.





De PRINSENTENT staat op de historische locatie waar de tent van Willem I ook daadwerkelijk gestaan heeft. Bovenin hangt een gong om je aanwezigheid te laten horen.





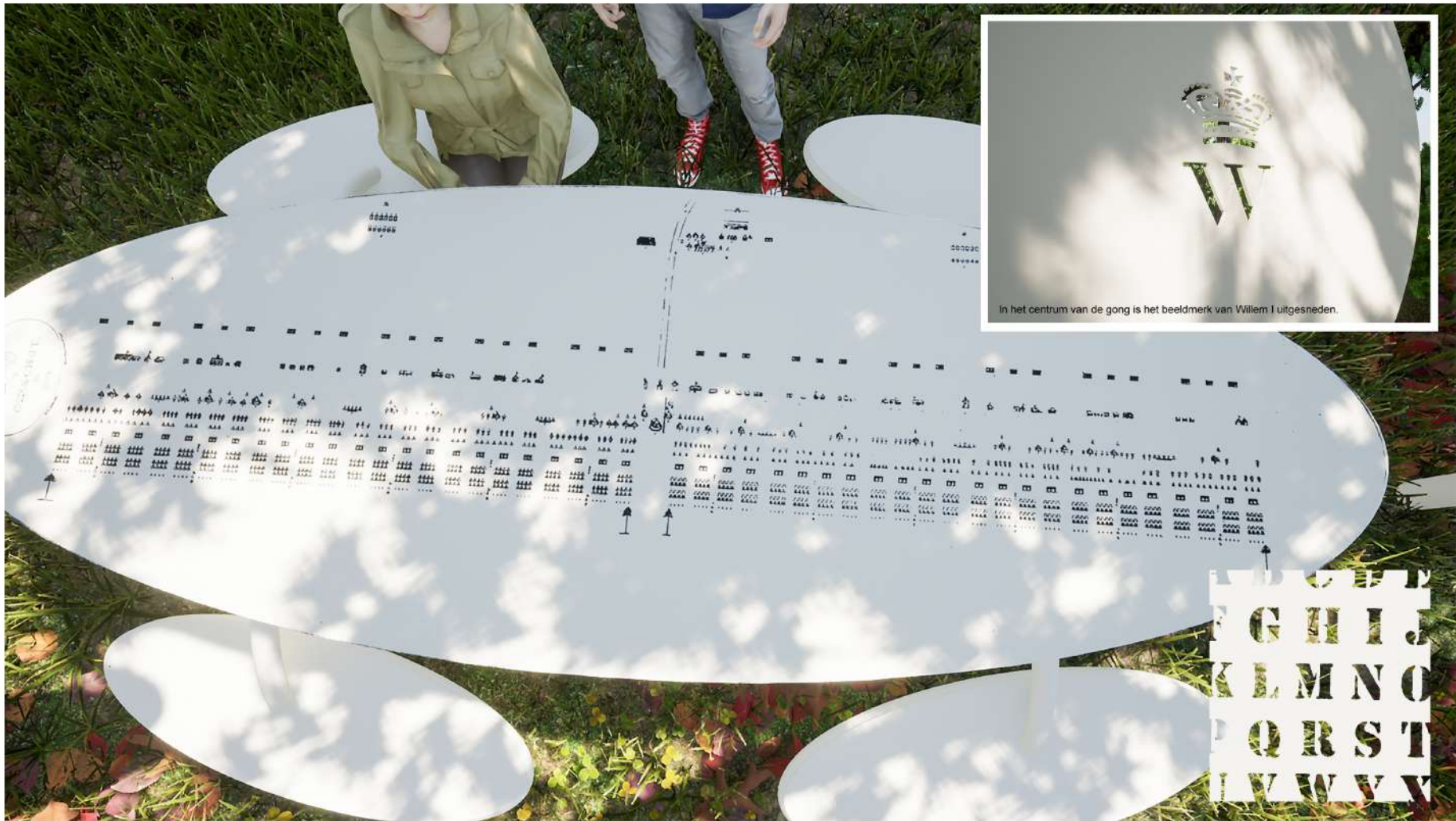
Schets van het kunstwerk op de werkelijke locatie.



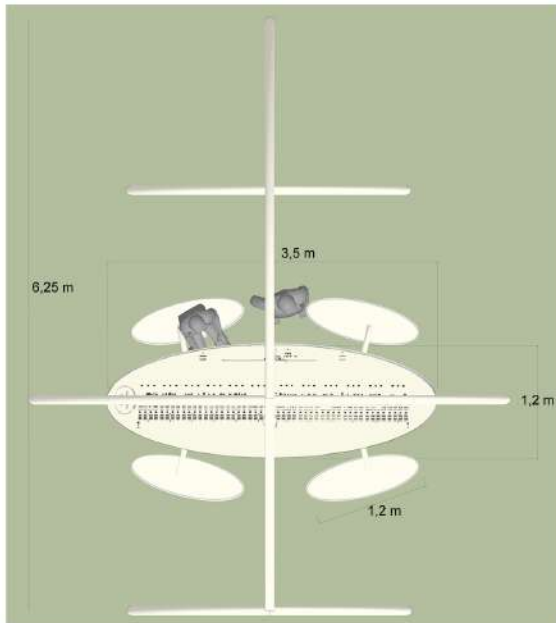
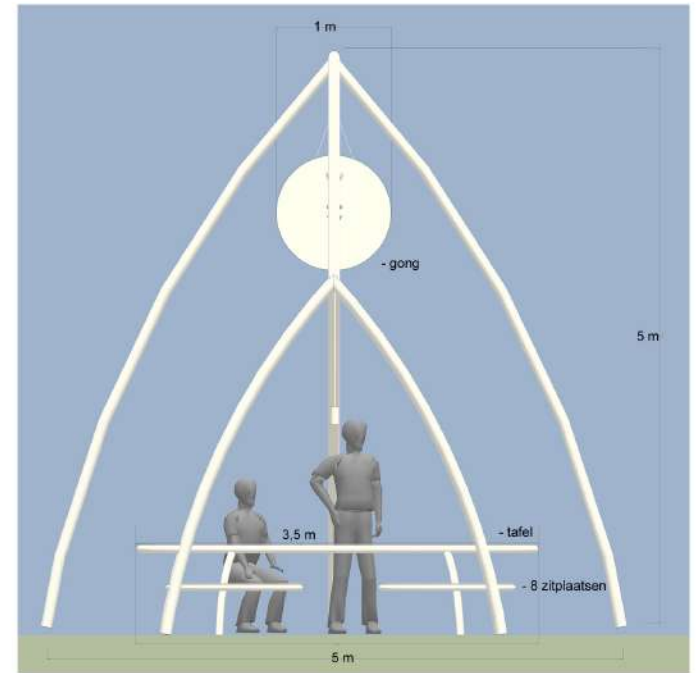
Sinds honderden jaren hebben de bevelhebbers een grote tafel met daarop de stafkaarten waarmee de strategie wordt bepaalt.



Centraal in De Prinsenten bevindt zich een grote tafel. Daarop is het Legerkamp 1832 te zien en wordt uitleg gegeven over de historie. Tevens kan het gebruikt worden als picknick tafel met daarom heen 8 zitplaatsen.

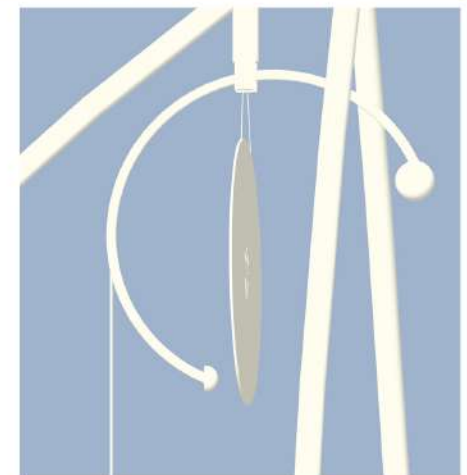


Het grote tafelblad is gemaakt van staal waaruit tot in klein detail vormen en tekst zijn uitgesneden. Dit betekent dat de tekening met de tekst altijd zichtbaar zal zijn en blijven. Er zal gebruikt gemaakt worden van sjabloonvormen en letters zoals gebruikelijk in het leger. Het grafische ontwerp voor de grote tafel zal gemaakt worden door grafisch vormgever Ruud Willems i.s.m. deskundigen over het Legerkamp 1832 uit Oirschot.



Materiaal:

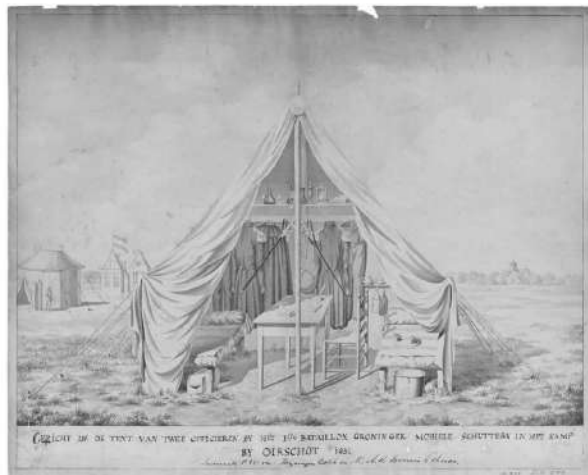
- stalen buizen
- het staal wordt verzinkt & gepoedercoat. Kleur RAL 9001 hoogglans
- fundering ronde betonpoeren die op het maaiveld staan (geen beroering van de grond vanwege archeologische bescherming)



Door aan de hendel te trekken klinkt de gong. De constructie is low-tech en zeer sterk. Als je de hendel loslaat zorgt het contragewicht ervoor dat alles weer in balans komt.

TOEN NU

HET LEGERKAMP HET BOS



TIMETUBE Schetsvoorstel Legerkamp 1832 Oirschot



September 2021, ROB SWEERE