



# PARTICIPATIE VERSLAG

www.bronckhorst.nl



gemeente Bronckhorst





# 1a

## Verzamel alle informatie voor uw plan

Breng wet en regelgeving in beeld zodat u weet waaraan uw idee of plan moet voldoen.

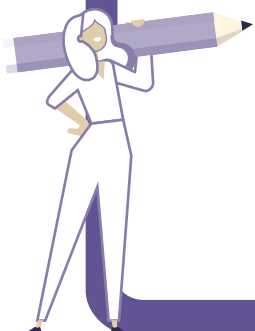
U kunt dit nagaan bij de gemeente.  
Of u doet een vergunningcheck via [www.omgevingsloket.nl](http://www.omgevingsloket.nl)

### Vragen

- Wat is de bedoeling van het plan?
- Wat wilt u met uw plan bereiken?
- Wat wilt u precies gaan doen en hoe gaat u dit aanpakken?
- Wat merkt de buurt van uw plan?
- Wat zijn de wettelijke kaders?
- Wat zijn uw eigen kaders?



### extra toelichting





# 1b

## Bepaal wie met uw plan te maken krijgt

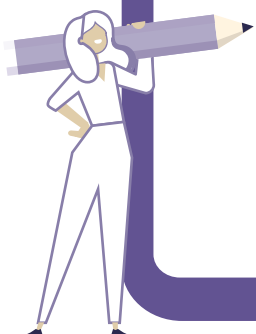
Personen, groepen of organisaties die rechtstreeks met uw plan te maken krijgen zijn belanghebbenden. Hun belang weegt ook mee in het besluit dat burgemeester en wethouders nemen. Breng alle belanghebbenden in beeld, zodat u weet wie u moet betrekken.

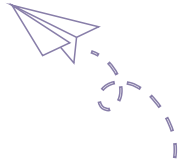


### Vragen

- Voor wie gaat het plan iets veranderen/betekenen?
- Waarover kunnen belanghebbenden meedenken of ideeën over inbrengen?
- Hoe ver kan of mag de inbreng gaan (meeweten, meedenken, meewerken of meebeslissen)?

### extra toelichting





## 2

### Ga in gesprek met alle belanghebbenden

Leg contact met alle belanghebbenden. Doe dit open en actief. Bespreek vooraf met de mensen hoe u ze gaat betrekken. Maak goede afspraken over de manier waarop u met elkaar contact houdt en wees duidelijk over de informatie die u bij hen wilt ophalen. Vertel ook wat u met deze informatie gaat doen en wanneer zij weer van u horen.

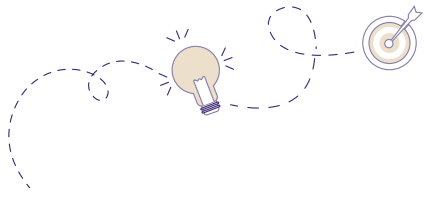


#### Vragen

- Welke personen en/of organisaties moet u betrekken?
- Welke gevolgen heeft het plan voor de belanghebbenden?
- Hoe benadert u deze belanghebbenden?
- Wat vinden de belanghebbenden samen belangrijk?
- Hoe past uw plan binnen de gezamenlijke belangen?
- Hoe kunt u het plan hierop zo goed mogelijk aanpassen?

#### extra toelichting





### 3

#### Deel, werk uit en toets

Wissel ideeën, overeenkomsten en knelpunten uit met de belanghebbenden. Noteer deze en deel dit verslag of overzicht met de mensen. Verwerk de verzamelde informatie in uw conceptplan. Deel ook dit conceptplan. Verwerk eventuele opmerkingen. Soms zijn meerdere gespreksrondes nodig. Maak uw plan vervolgens definitief.

#### Vragen

- Hoe is het eindresultaat tot stand gekomen?
- Op welke punten zijn de oorspronkelijke ideeën aangepast?
- Wat vonden de belanghebbenden van uw participatie-aanpak?



#### extra toelichting

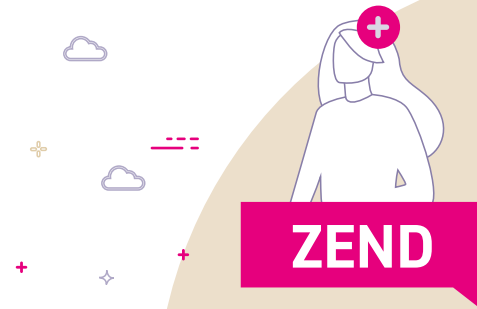




# 4

## Dien de aanvraag in

U bent klaar om een aanvraag voor een omgevingsvergunning in te dienen. Voeg bij uw aanvraag van uw definitieve plan het participatieverslag dat u hebt gemaakt.



extra toelichting

