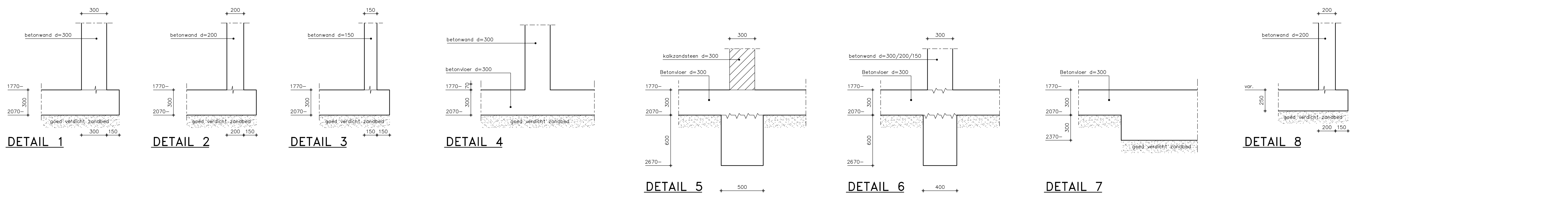
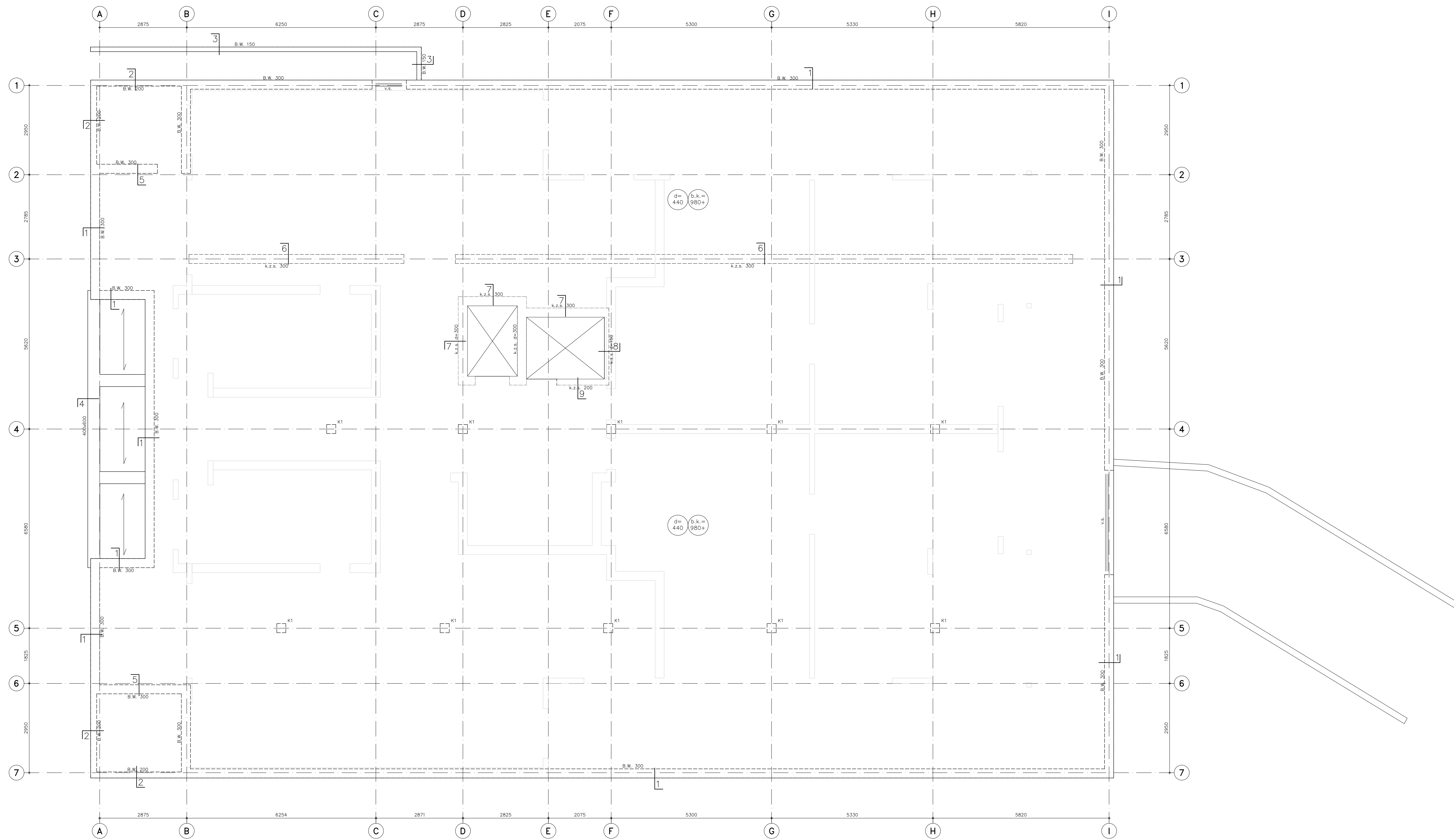


KELDER APPARTEMENTEN

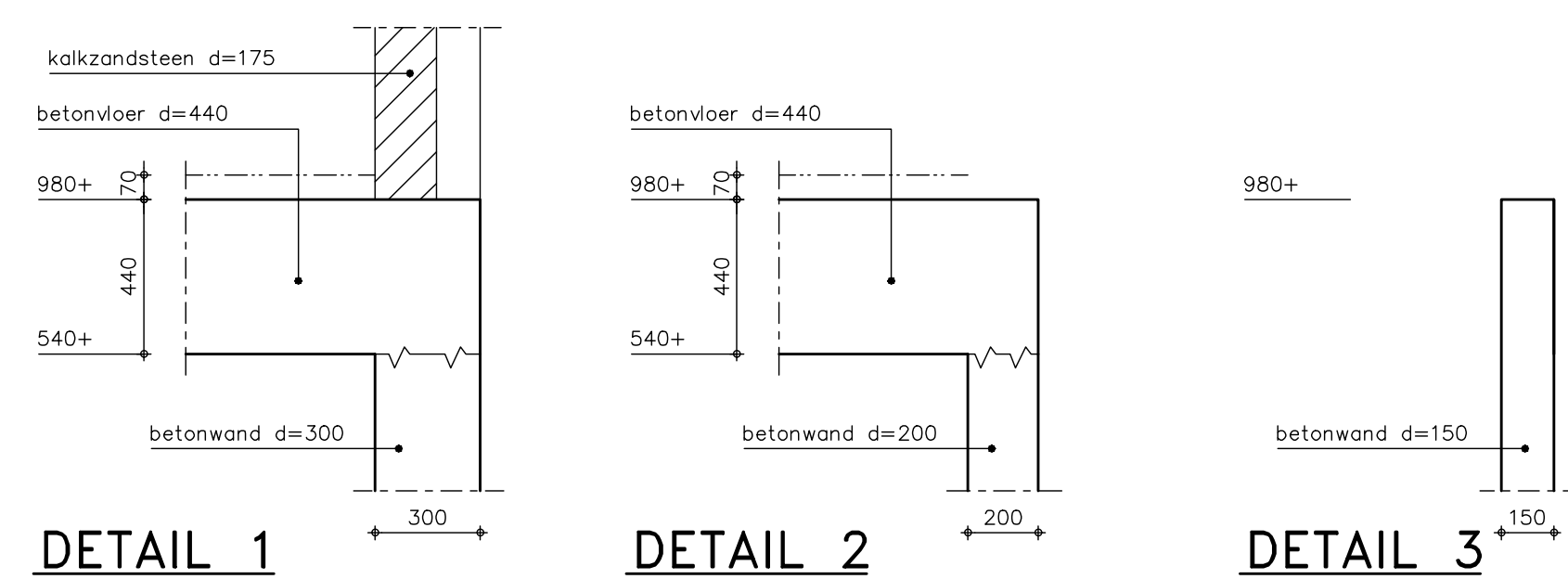


B.W... = BETONWAND D=... MM

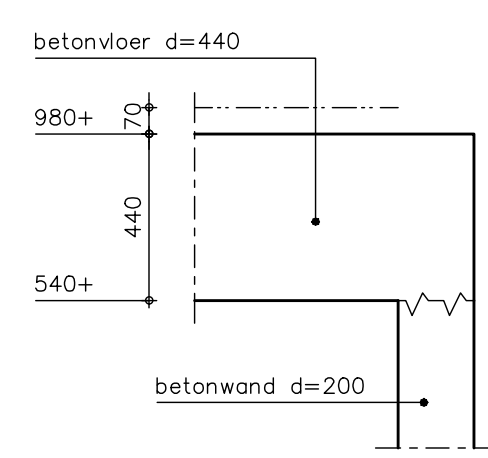
opmerkingen omgevingsdienst verwerkt	wijz. a: 22-12-2022
project: App. Verlengde Voorstraat en zorg-centrum Tappenbeckstraat Wijk aan Zee Amsterdam	datum: 08-12-2022 get.: X.M. schaal: 1:50/20 form.: A0
betreft: Kelder appartementen Definitief ontwerp	projectnr. tek.nr. 19056 - 1a



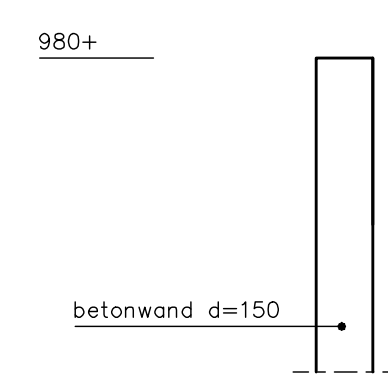
BEGANE GRONDVLOER



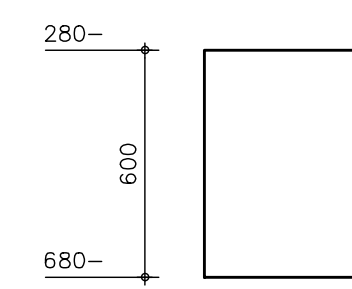
DETAIL 1



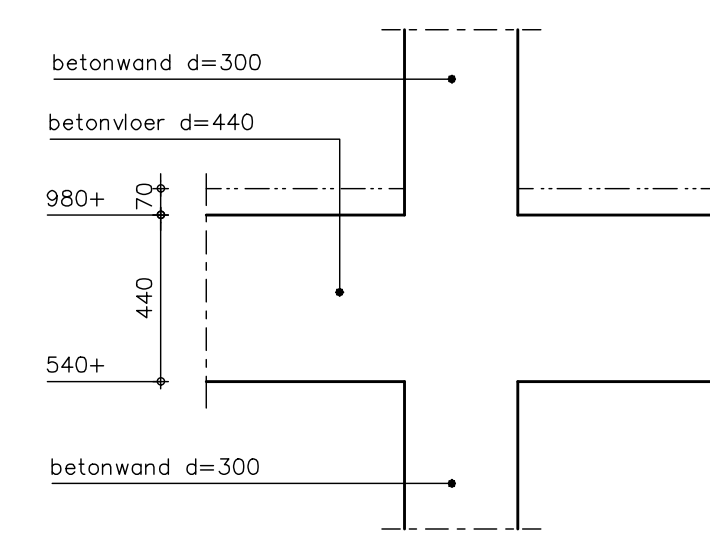
DETAIL 2



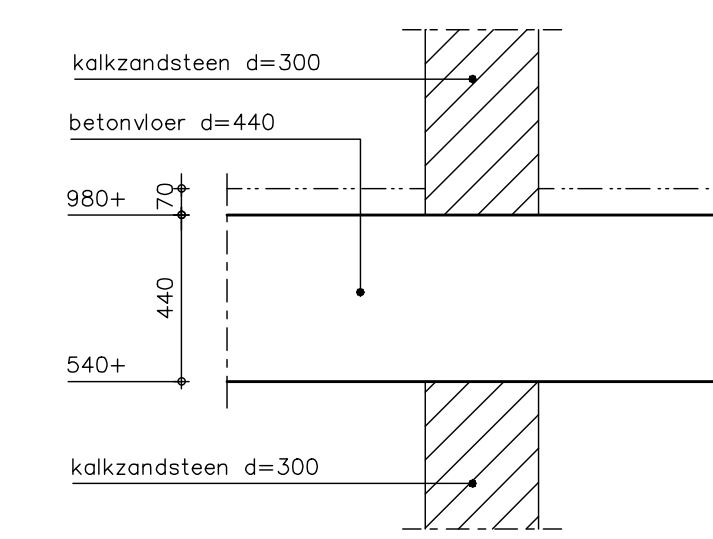
DETAIL 3



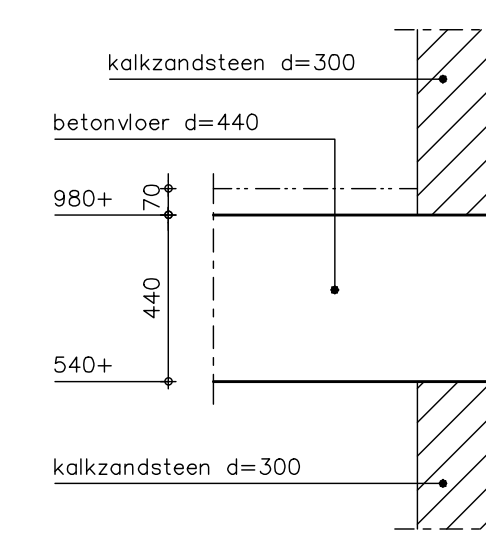
DETAIL 4



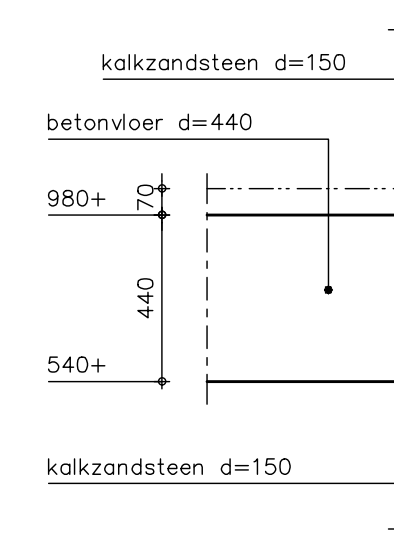
DETAIL 5



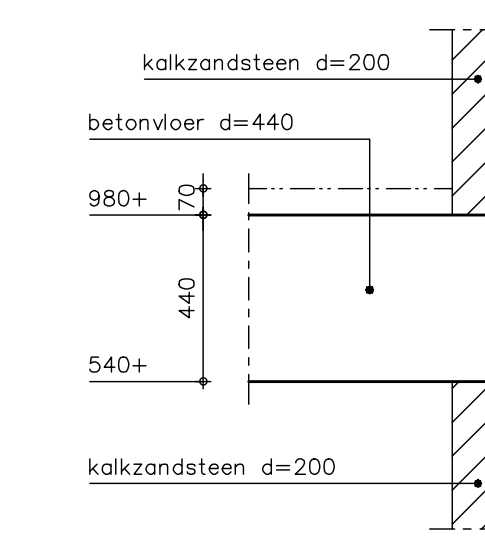
DETAIL 6



DETAIL 7



DETAIL 8



DETAIL 9

K1 = BETONKOLOM 400x400
 v.s. = VERSTERKTE STROOK IN VLOER
 B.W... = BETONWAND D=... MM
 k.z.s... = KALKZANDSTEENWAND D=... MM

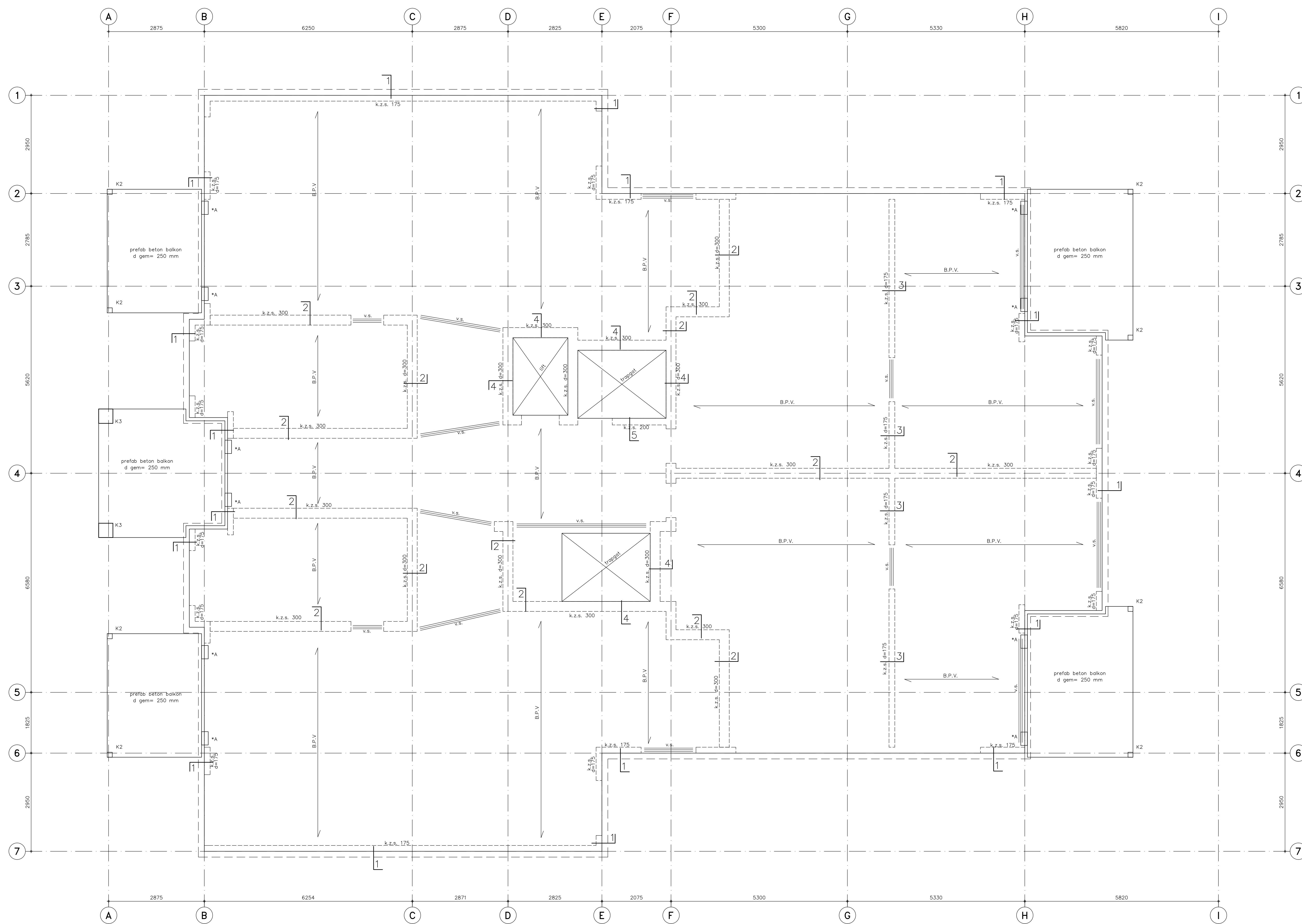
opmerkingen omgevingsdienst verwerkt wijz. a: 22-12-2022

project: App. Verlengde Voorstraat en zorg-centrum Tappenbeckstraat Wijk aan Zee
 opdr.gover: Amstelconcepts B.V. Amsterdam

datum: 09-12-2022
 get.: X.M.
 schaal: 1:50/20
 form.: A0

betreft: Begane grondvloer
 Definitief ontwerp

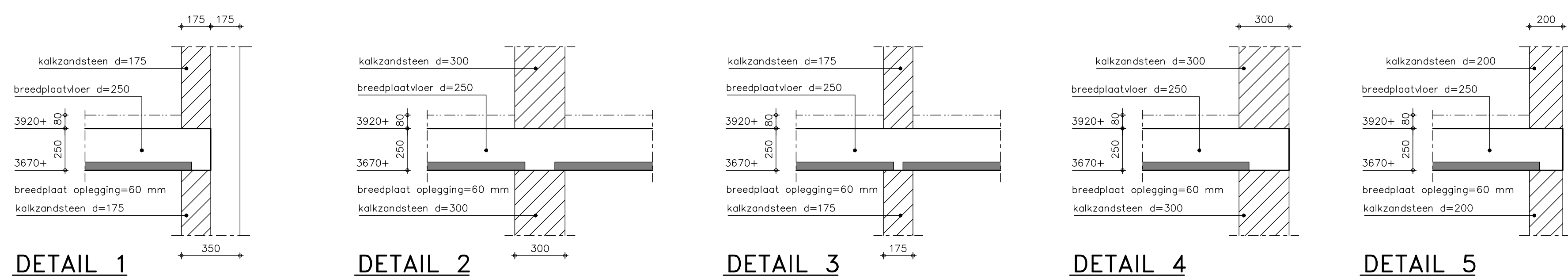
projectnr. tek.nr.
 19056 - 2a



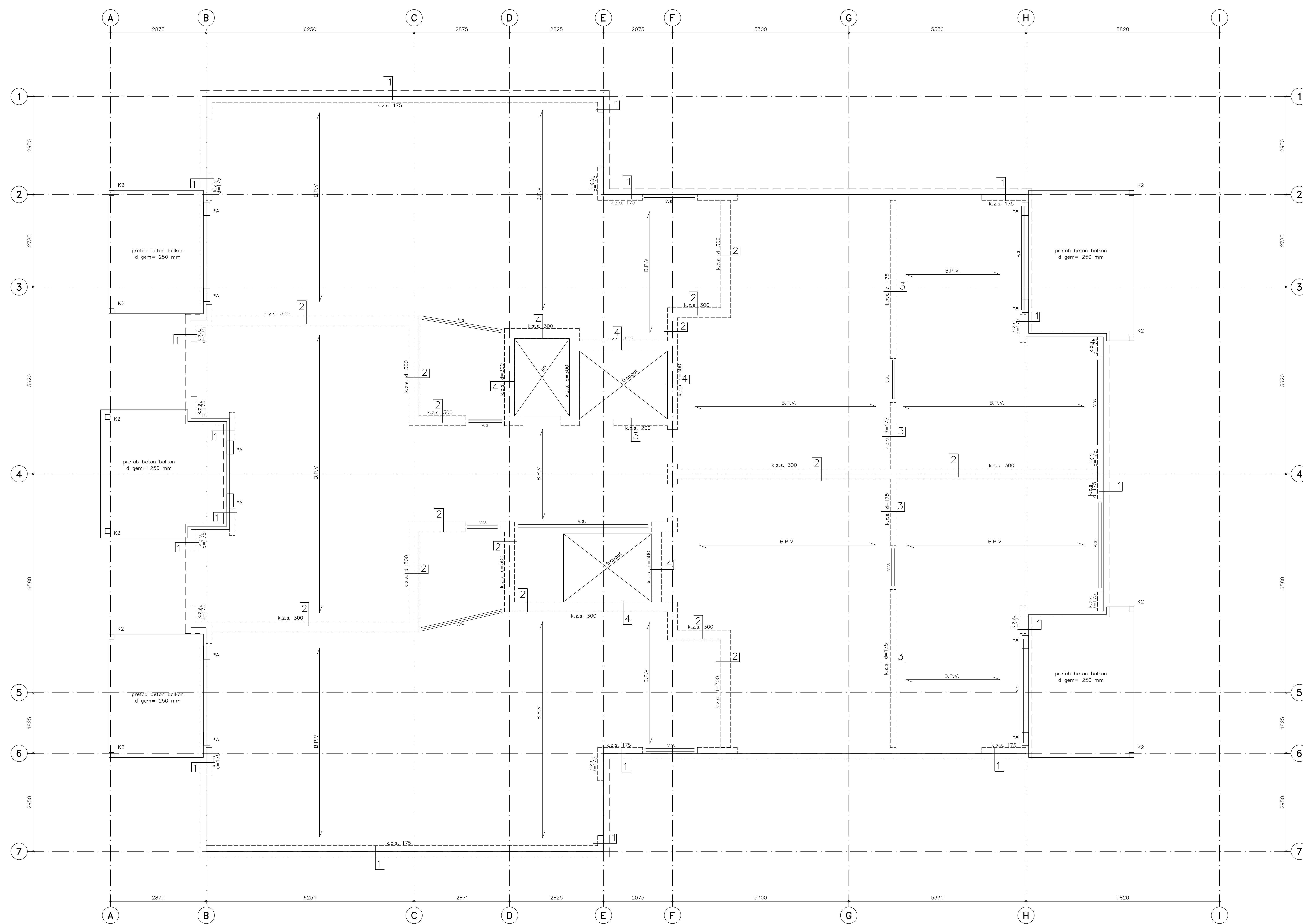
1e VERD VLOER

STAALPROFIELN ZIJN INDICATIEF

- K2 = KOLOM STAAL 120x120x8 (THERMISCH VERZINKT)
- K3 = PREFAB BETONKOLOM 400x400
- k.z.s.... = KALKZANDSTEENWAND D=... MM
- b.p.v. = BREEDPLAATVLOER D=250 MM, R.B.=1,2 kN/m²
V.B.=2,95 kN/m² (INCL. LICHTE SCHEIDINGSWANDEN)
- v.s. = VERSTERKTE STROOK IN VLOER
- *A = OPLEGKLAUW STAAL AAN PREFAB OP BETONVLOER



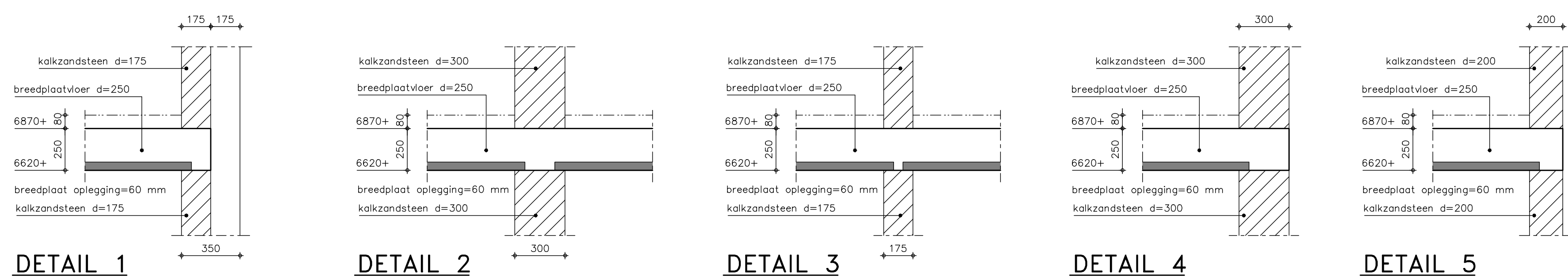
opmerkingen omgevingsdienst verwerkt	wijz. a: 22-12-2022
project: App. Verlengde Voorstraat en zorg-centrum Tappenbeckstraat Wijk aan Zee Amsterdam	datum: 09-12-2022 get.: X.M. schaal: 1:50/20 form.: A0
betreft: 1e verdieping Definitief ontwerp	projectnr. tek.nr. 19056 - 3a



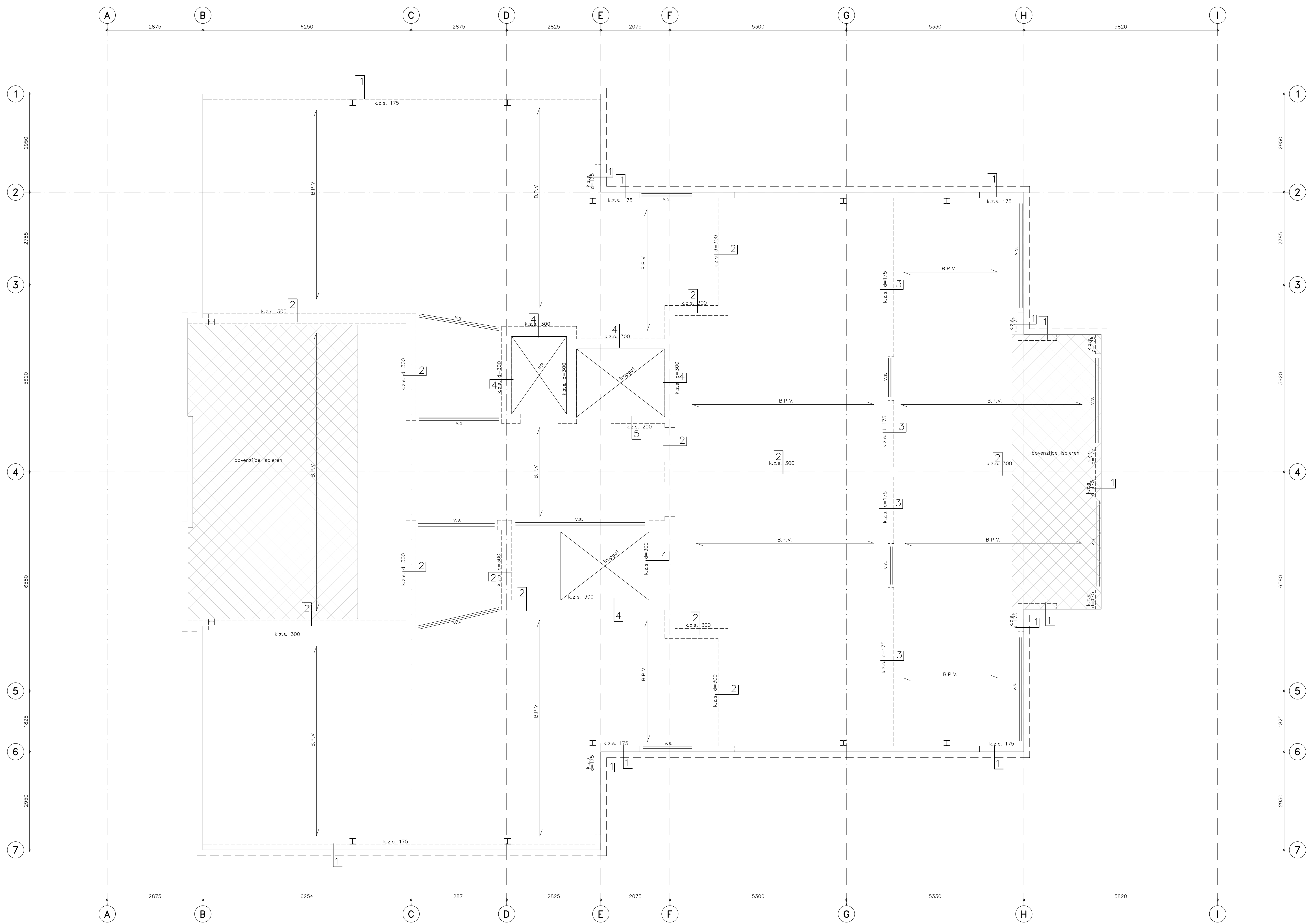
2e VERD VLOER

STAALPROFIELN ZIJN INDICATIEF

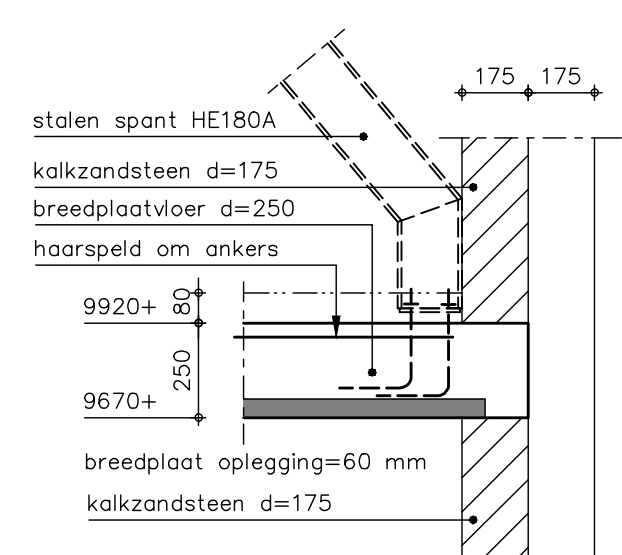
- K2 = KOLOM STAAL 120x120x8 (THERMISCH VERZINKT)
- K3 = PREFAB BETONKOLOM 400x400
- k.z.s.... = KALKZANDSTEENWAND D=... MM
- b.p.v. = BREEDPLAATVLOER D=250 MM, R.B.=1,2 kN/m²
V.B.=2,95 kN/m² (INCL. LICHTE SCHEIDINGSWANDEN)
- v.s. = VERSTERKTE STROOK IN VLOER
- *A = OPLEGKLAUW STAAL AAN PREFAB OP BETONVLOER



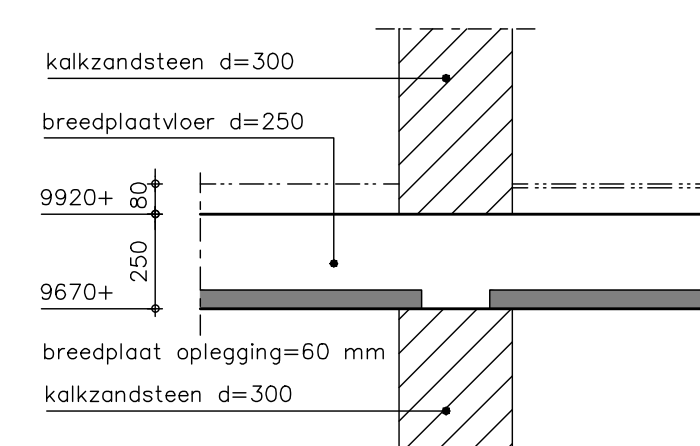
opmerkingen omgevingsdienst verwerkt	wijz. a: 22-12-2022
project: App. Verlengde Voorstraat en zorg-centrum Tappenbeckstraat Wijk aan Zee Amsterdam	datum: 09-12-2022 get.: X.M. schaal: 1:50/20 form.: A0
betreft: 2e verdieping Definitief ontwerp	projectnr. tek.nr. 19056 - 4a



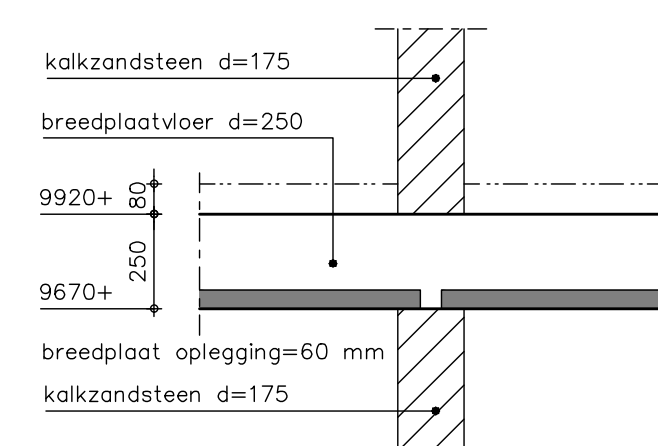
3e VERD VLOER



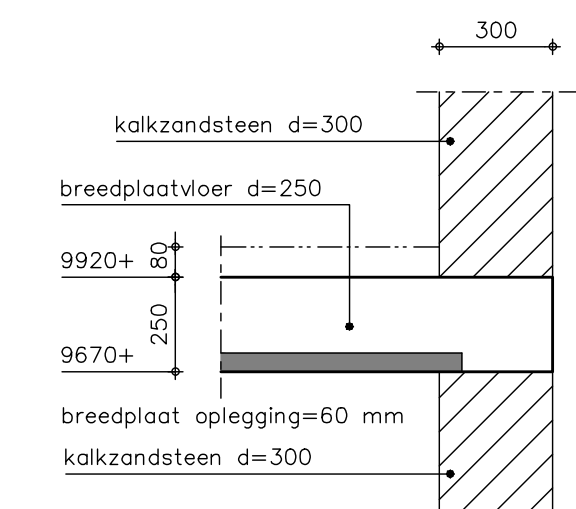
DETAIL 1



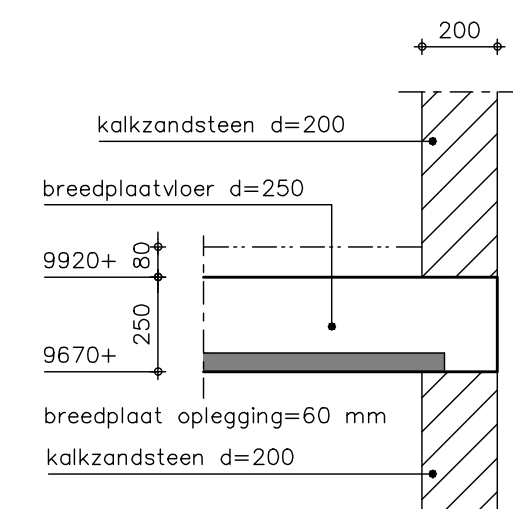
DETAIL 2



DETAIL 3



DETAIL 4



DETAIL 5

STAALPROFIELN ZIJN INDICATIEF

K2 = KOLOM STAAL 120x120x8 (THERMISCH VERZINKT)
 k.z.s.... = KALKZANDSTEENWAND D=... MM
 b.p.v. = BREEDPLAATVLOER D=250 MM, R.B.=1,2 kN/m²
 v.B.=2,95 kN/m² (INCL. LICHTE SCHEIDINGSWANDEN)
 v.s. = VERSTERKTE STROOK IN VLOER

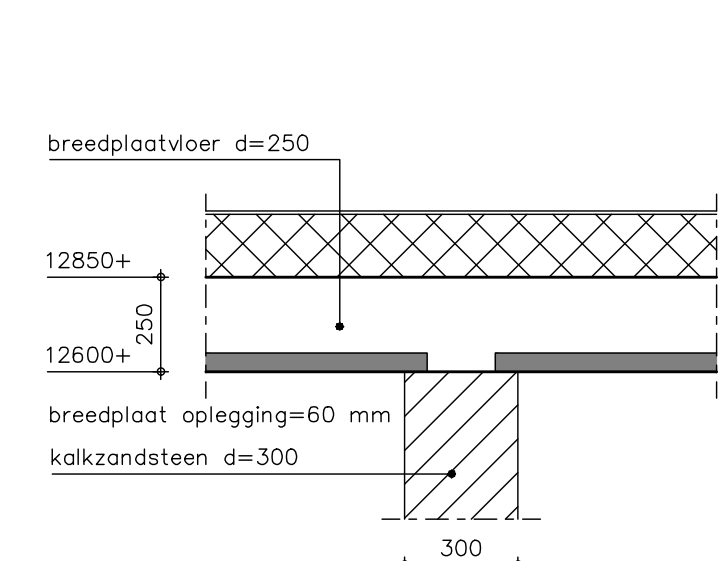
opmerkingen omgevingsdienst verwerkt	wijz. a: 22-12-2022
project: App. Verlengde Voorstraat en zorg-centrum Tappenbeekstraat Wijk aan Zee Amsterdam	opdr.gover: Amstelconcepts B.V.
datum: 09-12-2022	get.: X.M.
opdr.gover: Amstelconcepts B.V.	schaal: 1:50/20
form.: A0	form.: A0
betreft: 3e verdieping Definitief ontwerp	projectnr. tek.nr. 19056 - 5a



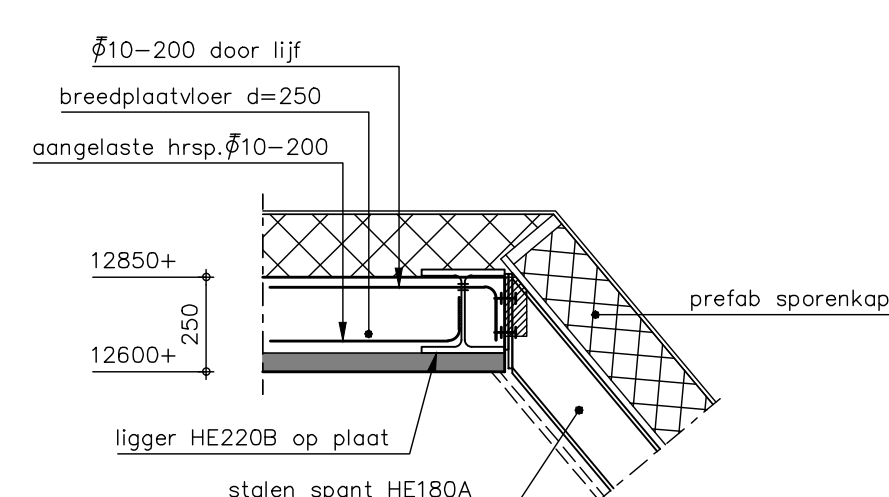
DAKVLOER

STAALPROFIELN ZIJN INDICATIEF

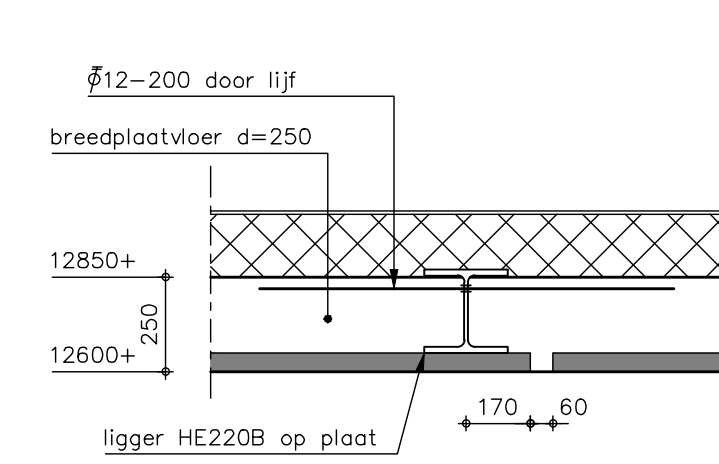
- K2 = KOLOM STAAL 120x120x8 (THERMISCH VERZINKT)
- k.z.s.... = KALKZANDSTEENWAND D=... MM
- b.p.v. = BREEDPLAATVLOER D=250 MM, R.B.=1,2 kN/m²
v.B.=1,0 kN/m²
- v.s. = VERSTERKTE STROOK IN VLOER
- prefab sporenkap = PREFAB HOUTEN SPOREKAP MET
SPOREN 38x221 H.O.H. 600



DETAIL 1



DETAIL 2



DETAIL 3

opmerkingen omgevingsdienst verwerkt wijz. a: 22-12-2022

project: App. Verlengde Voorstraat en zorg-
centrum Tappenbeckstraat Wijk aan Zee
opdr.gover: Amstelconcepts B.V.
Amsterdam

datum: 08-12-2022
get.: X.M.
schaal: 1:50/20
form.: A0

betreft: Dakvloer
Definitief ontwerp

projectnr. tek.nr.
19056 - 6a