

From: "5.1.2.e"
Sent: Thu, 8 Sep 2016 09:55:00 +0200
To: "5.1.2.e" <5.1.2.e@beverwijk.nl>
Subject: Re: Grondaankoop woningen achter Vomar Plantage Beverwijk

Zeker. Parkeerbeleid is niet zo zwart-wie als Hoorne graag wil.

Met vriendelijke groet,

5.1.2.e

Gemeente Beverwijk

5.1.2.e

----- Reply message -----

Van: "5.1.2.e" <5.1.2.e@beverwijk.nl>

Aan: "5.1.2.e" <5.1.2.e@beverwijk.nl>

CC: "5.1.2.e" <5.1.2.e@Beverwijk.NL>

Onderwerp: Grondaankoop woningen achter Vomar Plantage Beverwijk

Datum: do, sep. 8, 2016 09:52

Hallo 5.1.2.e

In de nota "Parkeernormen 2013" –voor ontwikkelingen binnen de Gemeente Beverwijk– (int-13-04564) staat onder 3.1.1 Gebruikersdeel en bezoekersdeel het volgende:

"De parkeereis is opgebouwd uit een gebruikersdeel en een bezoekersdeel. Per toepassing kunnen deze twee onderdelen leiden tot behoorlijk afwijkende eisen en in sommige gevallen vragen ze om verschillende oplossingen. Zo zal om praktische redenen het bezoekersdeel dat op eigen terrein wordt gerealiseerd openbaar toegankelijk moeten zijn."

Als slechts naar deze nota (en deze zinsnede) wordt gekeken zou kunnen worden gesteld dat het te realiseren bezoekersdeel op eigen terrein kan worden gerealiseerd.

In de nota wordt ook nog een "centrale gedachte" gesteld: "Bij de ontwikkeling van een locatie mag de parkeerdruk nu en in de toekomst niet worden afgewenteld op de directe omgeving, tenzij in de omgeving aantoonbaar structurele restcapaciteit aanwezig is."

Het zal evident zijn dat het voor de gemeente van belang is dat er voldoende parkeerplaatsen worden gerealiseerd voor bewoners, maar zeker ook voor bezoekers, en dat, voor deze laatste categorie de plaatsen toegankelijk zijn EN blijven. Dat betekent dat er in het onderhavige geval sprake zou kunnen zijn van maatwerk, voor wat betreft de parkeereis. De 30 benodigde parkeerplaatsen kunnen op eigen terrein worden aangelegd (maatvoering dient accoord te zijn) en zouden (indien gewenst) achter een slagboom oid kunnen komen.

De 9 parkeerplaatsen voor bezoekers kunnen als langsparkeerplaatsen worden uitgevoerd langs de Cyprusstraat. De ontwikkelaar betaalt de gemeente de kosten van de aanleg van deze 9 plaatsen en daarmee worden ze toegevoegd aan het openbaar areaal van parkeerplaatsen (waar dus ook het B&O bij de gemeente ligt).

Het grote nadeel van de 9 bezoekersparkeerplaatsen realiseren op eigen terrein is tweërlei:

- Bereikbaarheid (zoals gesteld moeten deze openbaar toegankelijk zijn EN blijven),
- Beheer en Onderhoud komt voor rekening en verantwoording van de VVE.

Daarnaast past het beter in het stedenbouwkundig en landschappelijk beeld van de Cyprusstraat.

Kun je hier iets mee?

Met vriendelijke groet,

5.1.2.e

5.1.2.e

afdeling Ruimte / team GEO-Informatie-Werken (GIW), gemeente Beverwijk

Postbus 450

1940 AL Beverwijk

www.beverwijk.nl

tel: 0251-256256 en 5.1.2.e en 5.1.2.e

aanwezig: 5.1.2.e

 Denk ook aan het milieu voordat u dit bericht print

Van: 5.1.2.e

Verzonden: woensdag 7 september 2016 10:20

Aan: 5.1.2.e <5.1.2.e> @beverwijk.nl>

Onderwerp: FW: Grondaankoop woningen achter Vomar Plantage Beverwijk

Ik kom even bij je langs

Met vriendelijke groet,

5.1.2.e

Gemeente Beverwijk

Van: 5.1.2.e [5.1.2.e] @hoornevastgoed.nl

Verzonden: maandag 5 september 2016 14:01

Aan: 5.1.2.e <5.1.2.e> @beverwijk.nl>

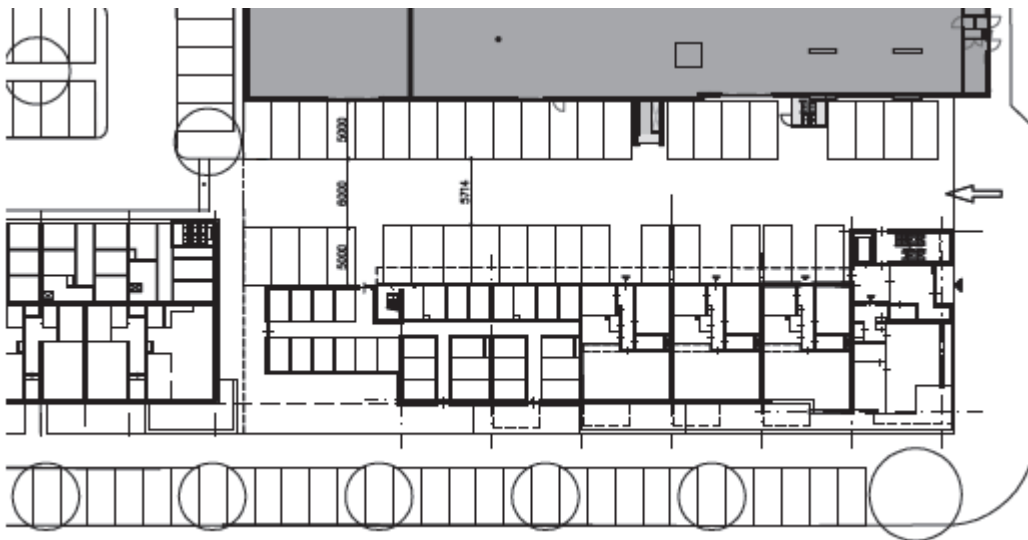
Onderwerp: RE: Grondaankoop woningen achter Vomar Plantage Beverwijk

Hallo 5.1.2.e

Dit is het actuele ontwerp, waarbij het bergingenblok is aangepast.

Hierdoor hebben we de langspaarkeerplaatsen kunnen omzetten in haaksparkeren, waardoor we 39 pp kunnen maken.

Daarnaast is met Pre-Wonen afgesproken dat zij 25 cm uit de erfgrens een hek plaatsen, zodat ook de laatste 2 parkeerplaatsen goed bereikbaar zijn.



Met vriendelijke groet,

5.1.2.e

5.1.2.e



HOORNE B.V.

Loet 2, 1911 BR Uitgeest

tel. 0251 – 66 22 80

www.hoornevastgoed.nl

Dit e-mailbericht is slechts bestemd voor de (rechts)persoon aan wie het is gericht. Ieder ander dan de geadresseerde die dit bericht ontvangt of in handen krijgt is niet gerechtigd kennis te nemen van de inhoud, deze te verspreiden, openbaar te maken of te vermenigvuldigen en wordt verzocht de verzender in kennis te stellen en dit bericht te vernietigen.

Alle contractafspraken en -voorwaarden zijn onder voorbehoud van toestemming van de Raad van Commissarissen van Hoorne B.V.



Sta a.u.b. stil bij het milieu voordat u deze e-mail print.