

**Omschrijving**

**Beverwijk Binnenduin**

**Details**

21-12-2021

50312660



**DURA VERMEER**

Waarmaken van ambities

## 00\_Tekeningenlijst Details

Blad	Tekeningnaam	Omschrijving	Formaat	Schaal	Status	Datum	Wijzigingsdatum	Wijzigingsnummer	Getekend	Gezien
DE-F-003	Detailoverzicht	Details	A3	1:200	Definitief	11-11-2021	21-12-21	1	DVBMW	-
DE-F-100	Fundering	Details	A3	1:5	Definitief	11-11-2021	21-12-21	1	DVBMW	-
DE-F-101	Fundering	Details	A3	1:5	Definitief	11-11-2021	21-12-21	1	DVBMW	-
DE-F-102	Fundering	Details	A3	1:5	Definitief	11-11-2021	21-12-21	1	DVBMW	-
DE-F-200	Vloerongebonden	Details	A3	1:5	Definitief	11-11-2021	21-12-21	1	DVBMW	-
DE-F-201	Vloerongebonden	Details	A3	1:5	Definitief	11-11-2021	21-12-21	1	DVBMW	-
DE-F-202	Vloerongebonden	Details	A3	1:5	Definitief	11-11-2021	21-12-21	1	DVBMW	-
DE-F-204	Vloerongebonden	Details	A3	1:5	Definitief	21-12-2021			DVBMW	-
DE-F-300	Vloerongebonden	Details	A3	1:5	Definitief	11-11-2021	21-12-21	1	DVBMW	-
DE-F-301	Vloerongebonden	Details	A3	1:5	Definitief	11-11-2021	21-12-21	1	DVBMW	-
DE-F-302	Vloerongebonden	Details	A3	1:5	Definitief	11-11-2021	21-12-21	1	DVBMW	-
DE-F-303	Vloerongebonden	Details	A3	1:5	Definitief	11-11-2021	21-12-21	1	DVBMW	-
DE-F-304	Vloerongebonden	Details	A3	1:5	Definitief	11-11-2021	21-12-21	1	DVBMW	-
DE-F-305	Vloerongebonden	Details	A3	1:5	Definitief	21-12-2021			DVBMW	-
DE-F-306	Vloerongebonden	Details	A3	1:5	Definitief	21-12-2021			DVBMW	-
DE-F-307	Vloerongebonden	Details	A3	1:5		21-12-2021			Author	Checker
DE-F-308	Vloerongebonden	Details	A3	1:5		21-12-2021			MPL	AZE
DE-F-400	Dak	Details	A3	1:5	Definitief	11-11-2021	21-12-21	1	DVBMW	-
DE-F-401	Dak	Details	A3	1:5	Definitief	11-11-2021	21-12-21	1	DVBMW	-
DE-F-402	Dak	Details	A3	1:5	Definitief	11-11-2021	21-12-21	1	DVBMW	-
DE-F-403	Dak	Details	A3	1:5	Definitief	11-11-2021	21-12-21	1	DVBMW	-
DE-F-404	Dak	Details	A3	1:5	Definitief	11-11-2021	21-12-21	1	DVBMW	-
DE-F-500	Trap	Details	A3	1:5	Definitief	21-12-2021			DVBMW	AZE
DE-F-501	Trap	Details	A3	1:5	Definitief	21-12-2021			DVBMW	-
DE-F-600	Interieur - liftschacht	Details	A3	1:5	Definitief	21-12-2021			DVBMW	AZE
DE-F-601	Interieur	Details	A3	1:5	Definitief	21-12-2021			DVBMW	-

Fundering : WD-100 t/m WD-199  
Vloerongebonden : WD-200 t/m WD-299  
Vloer : WD-300 t/m WD-399  
Daken : WD-400 t/m WD-499  
Trap : WD-500 t/m WD-599  
Binnenwanden : WD-600 t/m WD-699

## Detailoverzicht

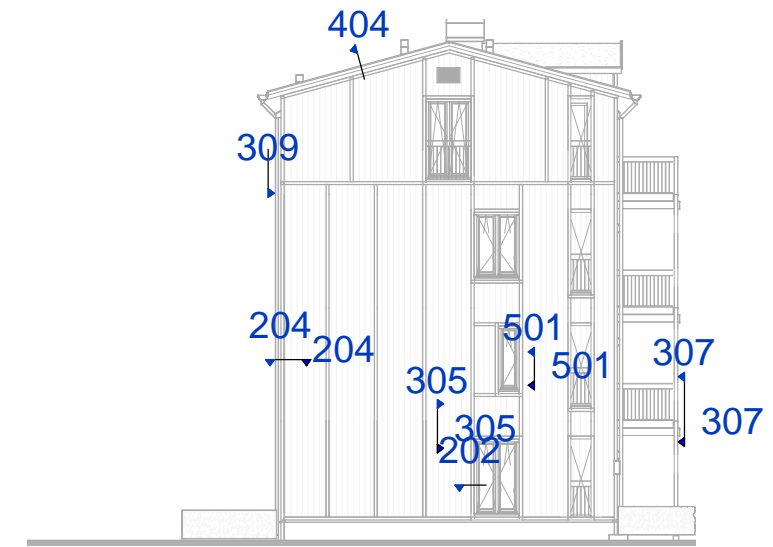
schaal datum 11-11-2021  
afmeting A3 gewijzigd 21-12-21



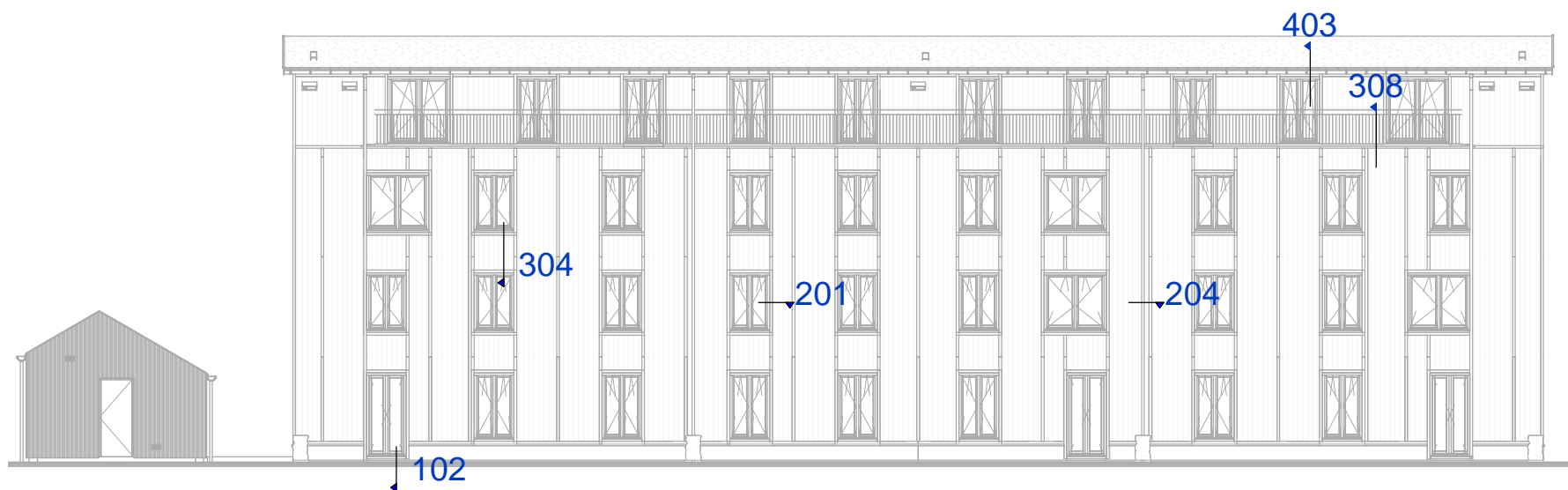
tekeningnummer  
DE-F-002  
projectnummer  
50312660



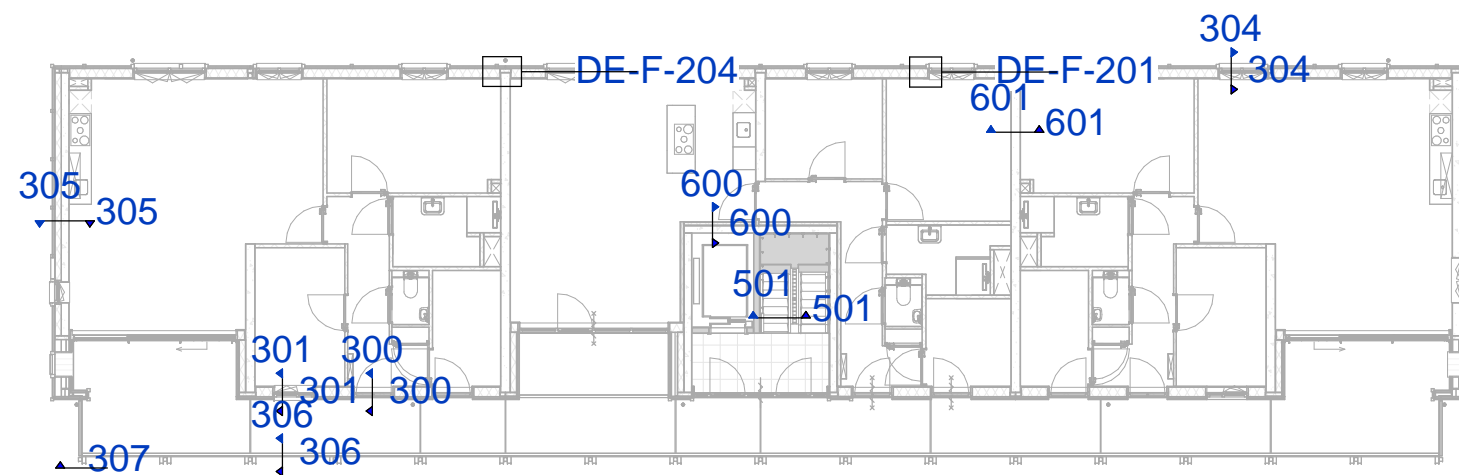
**Voorgevel**



**Linker zijgevel**



**Achtergevel**



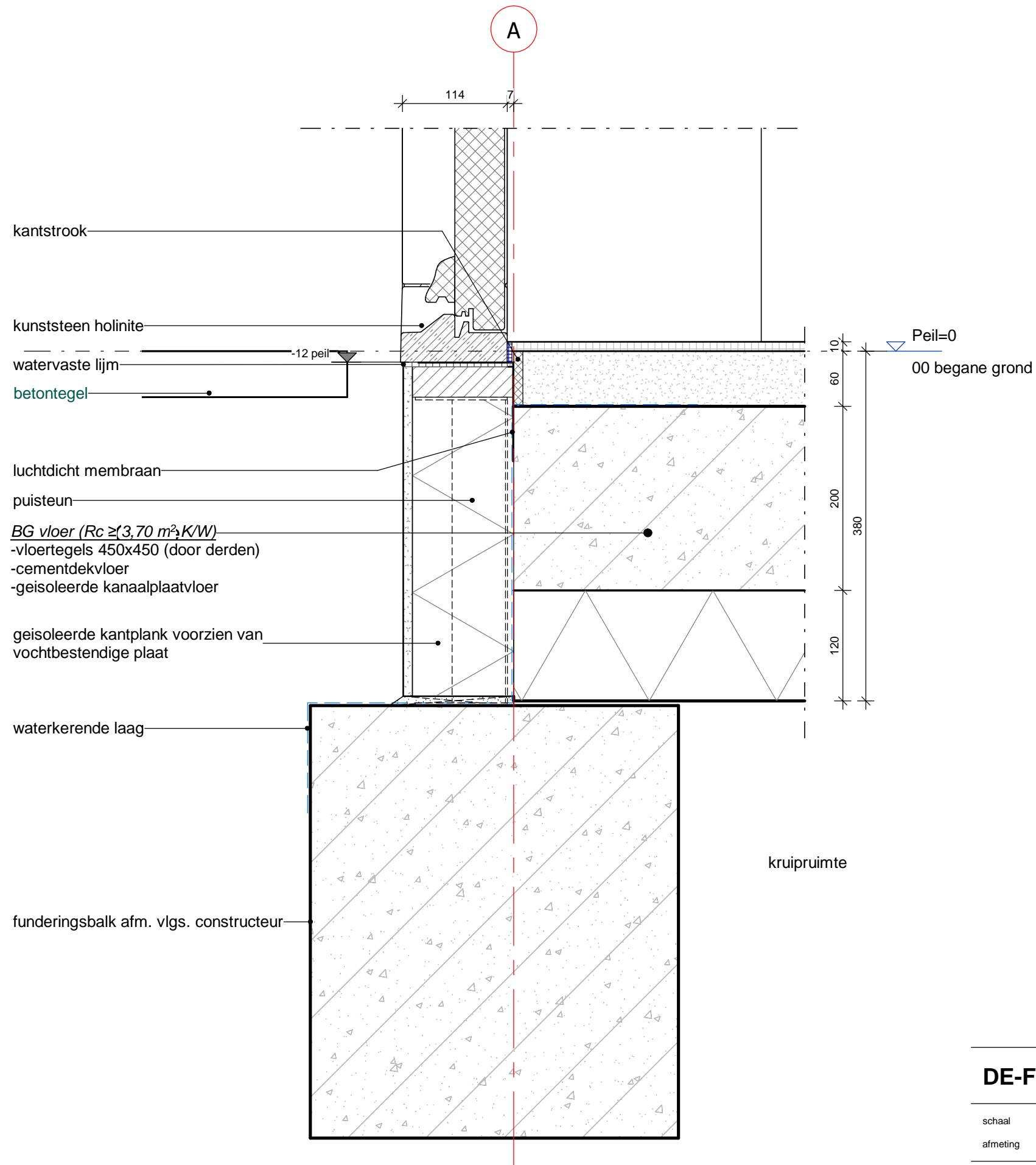
**1e Verdieping**

**Detailoverzicht**

schaal	1:200	datum	11-11-2021
afmeting	A3	gewijzigd	21-12-21



tekeningnummer  
DE-F-003  
projectnummer  
50312660



Rc-waardes conform de EPC berekeningen

Kopgevel dicht ( $R_c \geq 5,00 \text{ m}^2 \text{ K/W}$ )

Langsgevel dicht ( $R_c \geq 6,00 \text{ m}^2 \text{ K/W}$ )

Gevel dicht trappenhuis ( $R_c \geq 5,00 \text{ m}^2 \text{ K/W}$ )

Wand grenzen aan AOR ( $R_c \geq 3,50 \text{ m}^2 \text{ K/W}$ )

Hellend dak ( $R_c \geq 6,30 \text{ m}^2 \text{ K/W}$ )

BG vloer ( $R_c \geq 3,70 \text{ m}^2 \text{ K/W}$ )

Vloer boven buitenlucht ( $R_c \geq 6,30 \text{ m}^2 \text{ K/W}$ )

**DE-F-100**

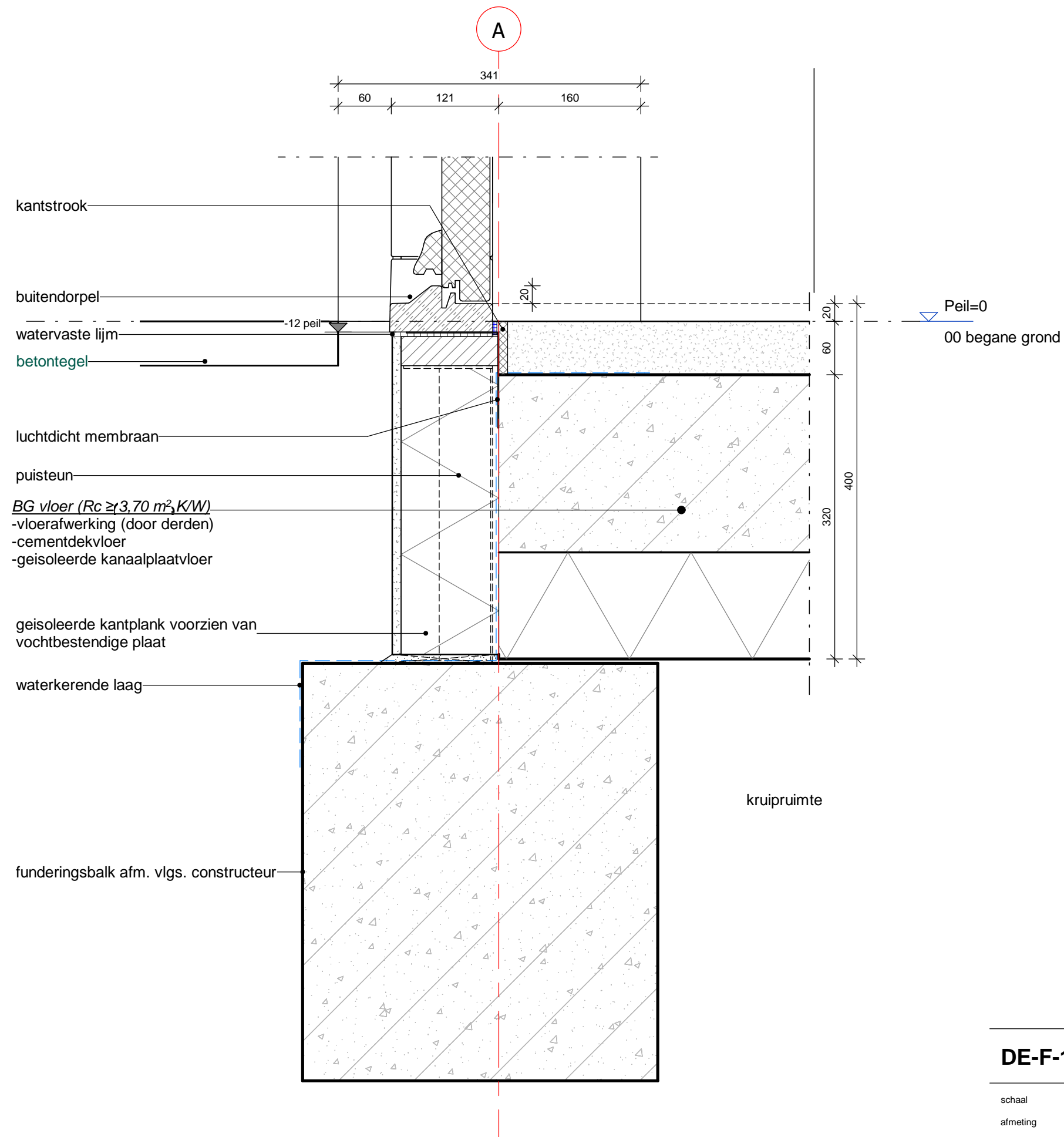
**Fundering**

schaal 1:5  
afmeting A3

datum 11-11-2021  
gewijzigd 21-12-21

 **DURAVERMEER**  
Waarmaken van ambities

tekeningnummer  
DE-F-100  
projectnummer  
50312660



Rc-waardes conform de EPC berekeningen  
 Kopgevel dicht ( $R_c \geq 5,00 \text{ m}^2 \text{ K/W}$ )  
 Langsgevel dicht ( $R_c \geq 6,00 \text{ m}^2 \text{ K/W}$ )  
 Gevel dicht trappenhuis ( $R_c \geq 5,00 \text{ m}^2 \text{ K/W}$ )  
 Wand grenzen aan AOR ( $R_c \geq 3,50 \text{ m}^2 \text{ K/W}$ )  
 Hellend dak ( $R_c \geq 6,30 \text{ m}^2 \text{ K/W}$ )  
 BG vloer ( $R_c \geq 3,70 \text{ m}^2 \text{ K/W}$ )  
 Vloer boven buitenlucht ( $R_c \geq 6,30 \text{ m}^2 \text{ K/W}$ )

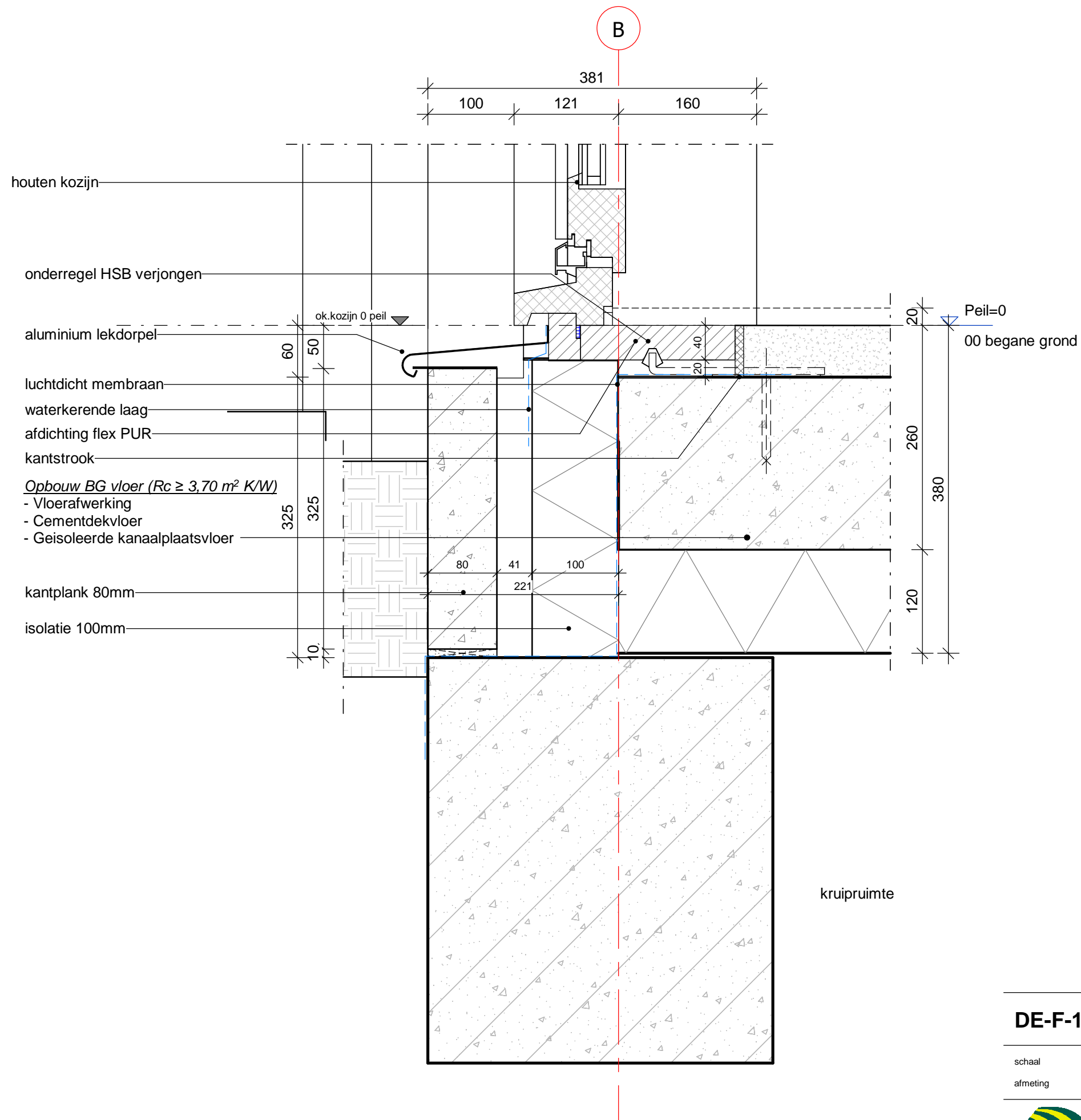
### DE-F-101

### Fundering

schaal	1:5	datum	11-11-2021
afmeting	A3	gewijzigd	21-12-21



tekeningnummer  
 DE-F-101  
 projectnummer  
 50312660



Rc-waardes conform de EPC berekeningen  
 Kopgevel dicht ( $R_c \geq 5,00 \text{ m}^2 \text{ K/W}$ )  
 Langsgevel dicht ( $R_c \geq 6,00 \text{ m}^2 \text{ K/W}$ )  
 Gevel dicht trappenhuis ( $R_c \geq 5,00 \text{ m}^2 \text{ K/W}$ )  
 Wand grenzen aan AOR ( $R_c \geq 3,50 \text{ m}^2 \text{ K/W}$ )  
 Hellend dak ( $R_c \geq 6,30 \text{ m}^2 \text{ K/W}$ )  
 BG vloer ( $R_c \geq 3,70 \text{ m}^2 \text{ K/W}$ )  
 Vloer boven buitenlucht ( $R_c \geq 6,30 \text{ m}^2 \text{ K/W}$ )

### DE-F-102

### Fundering

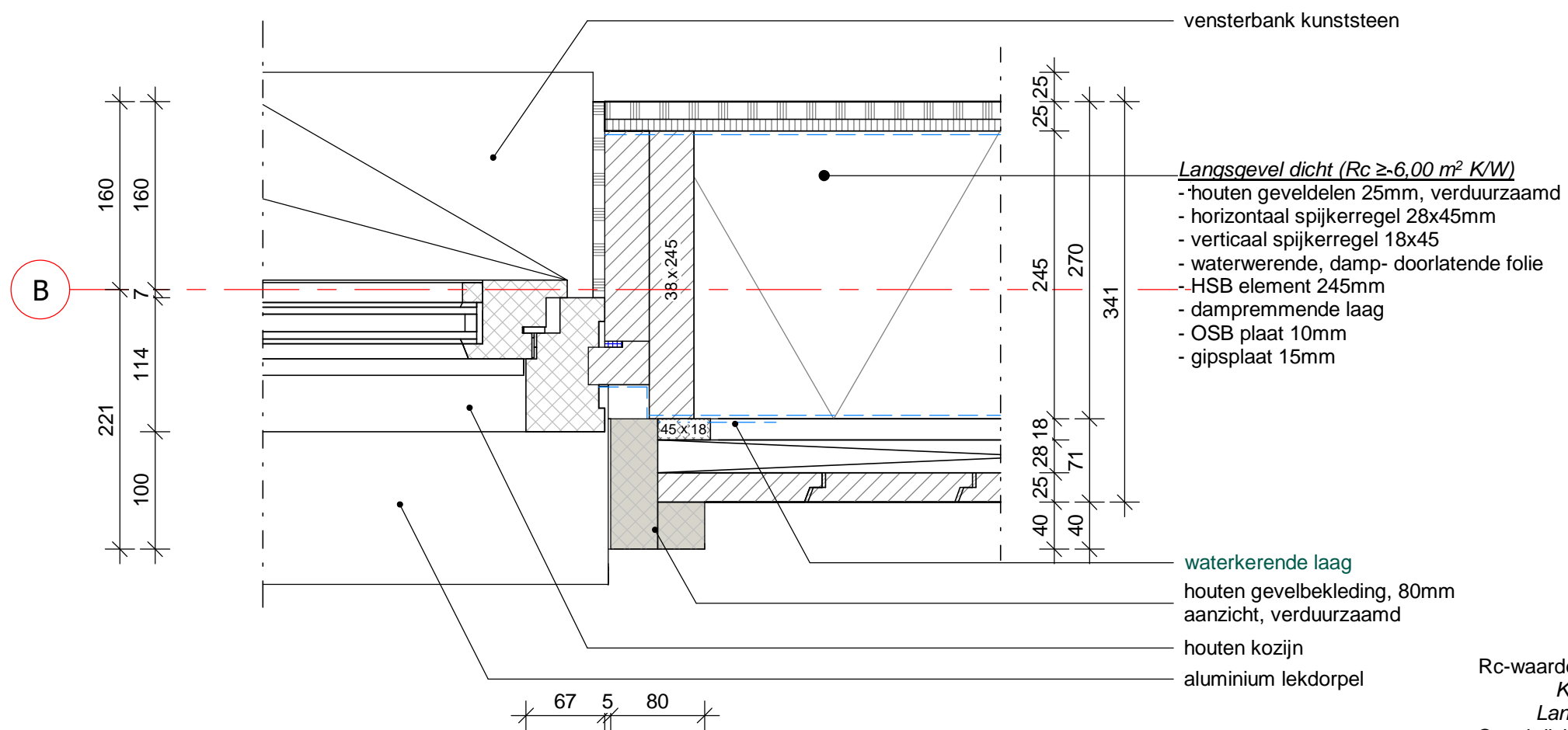
schaal 1:5  
 afmeting A3

datum 11-11-2021  
 gewijzigd 21-12-21



tekeningnummer DE-F-102  
 projectnummer 50312660





Rc-waardes conform de EPC berekeningen

Kopgevel dicht ( $R_c \geq 5,00 \text{ m}^2 \text{ K/W}$ )

Langsgevel dicht ( $R_c \geq 6,00 \text{ m}^2 \text{ K/W}$ )

Gevel dicht trappenhuis ( $R_c \geq 5,00 \text{ m}^2 \text{ K/W}$ )

Wand grenzen aan AOR ( $R_c \geq 3,50 \text{ m}^2 \text{ K/W}$ )

Hellend dak ( $R_c \geq 6,30 \text{ m}^2 \text{ K/W}$ )

BG vloer ( $R_c \geq 3,70 \text{ m}^2 \text{ K/W}$ )

Vloer boven buitenlucht ( $R_c \geq 6,30 \text{ m}^2 \text{ K/W}$ )

**DE-F-201**

**Vloerongebonden**

schaal 1:5  
afmeting A3

datum 11-11-2021  
gewijzigd 21-12-21



tekeningnummer  
DE-F-201  
projectnummer  
50312660



vensterbank kunststeen

fermacell 10mm

Kopgevel dicht ( $R_c \geq 5,00 \text{ m}^2 \text{ K/W}$ )

- houten geveldelen 25mm, verduurzaamd
- horizontaal spijkerregel 28x45mm
- verticaal spijkerregel 18x45 (facafix bevestigingssysteem)
- waterwerende, damp- doorlatende folie
- isolatie mineralewol
- ihwg. beton 200mm

1

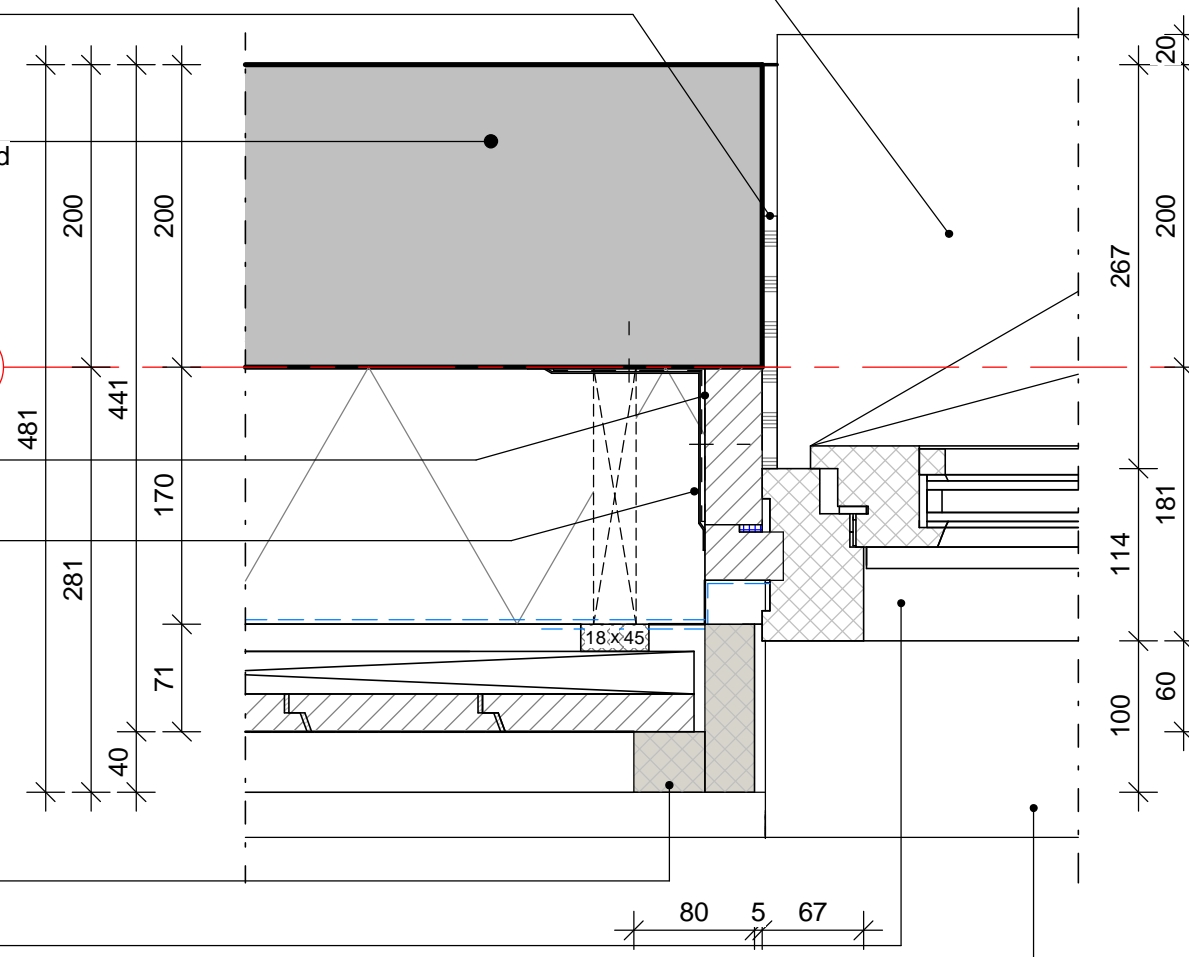
verankering

luchtdicht membraan

houten gevelbekleding, 80mm  
aanzicht, verduurzaamd

houten kozijn

aluminium lekdoorpel



Rc-waardes conform de EPC berekeningen  
Kopgevel dicht ( $R_c \geq 5,00 \text{ m}^2 \text{ K/W}$ )  
Langsgevel dicht ( $R_c \geq 6,00 \text{ m}^2 \text{ K/W}$ )  
Gevel dicht trappenhuis ( $R_c \geq 5,00 \text{ m}^2 \text{ K/W}$ )  
Wand grenzen aan AOR ( $R_c \geq 3,50 \text{ m}^2 \text{ K/W}$ )  
Hellend dak ( $R_c \geq 6,30 \text{ m}^2 \text{ K/W}$ )  
BG vloer ( $R_c \geq 3,70 \text{ m}^2 \text{ K/W}$ )  
Vloer boven buitenlucht ( $R_c \geq 6,30 \text{ m}^2 \text{ K/W}$ )

DE-F-202

Vloerongebonden

schaal 1:5  
afmeting A3

datum 11-11-2021  
gewijzigd 21-12-21

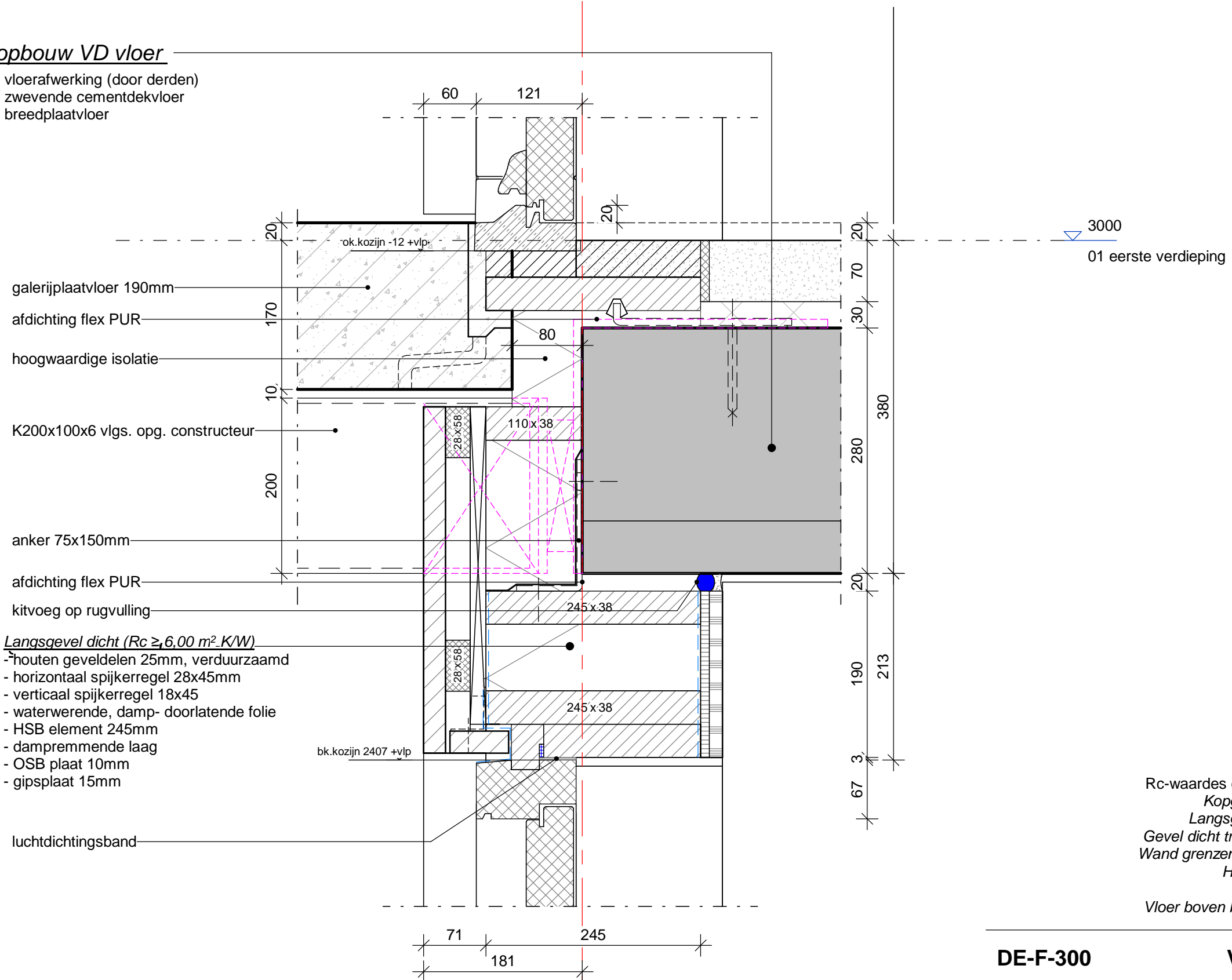
 **DURAVERMEER**  
Waarmaken van ambities

tekeningnummer  
DE-F-202  
projectnummer  
50312660



**opbouw VD vloer**

- vloerafwerking (door derden)
- zwevende cementdekvloer
- breedplaatvloer



Rc-waardes conform de EPC berekeningen  
 Kopgevel dicht ( $R_c \geq 5,00 \text{ m}^2 \text{ K/W}$ )  
 Langsgevel dicht ( $R_c \geq 6,00 \text{ m}^2 \text{ K/W}$ )  
 Gevel dicht trappenhuis ( $R_c \geq 5,00 \text{ m}^2 \text{ K/W}$ )  
 Wand grenzen aan AOR ( $R_c \geq 3,50 \text{ m}^2 \text{ K/W}$ )  
 Hellend dak ( $R_c \geq 6,30 \text{ m}^2 \text{ K/W}$ )  
 BG vloer ( $R_c \geq 3,70 \text{ m}^2 \text{ K/W}$ )  
 Vloer boven buitenlucht ( $R_c \geq 6,30 \text{ m}^2 \text{ K/W}$ )

**DE-F-300**

**Vloergebonden**

schaal 1:5  
 afmeting A3

datum 11-11-2021  
 gewijzigd 21-12-21



tekeningnummer  
 DE-F-300  
 projectnummer  
 50312660



- Langsgevel dicht ( $R_c \geq 6,00 \text{ m}^2 \text{ K/W}$ )
- houten geveldelen 25mm, verduurzaamd
  - horizontaal spijkerregel 28x45mm
  - verticaal spijkerregel 18x45
  - waterwerende, damp- doorlatende folie
  - HSB element 245mm
  - dampremmende laag
  - OSB plaat 10mm
  - gipsplaat 15mm

opbouw VD vloer

- vloerafwerking (door derden)
- zwevende cementdekvloer
- breedplaatvloer

afdichting flex PUR

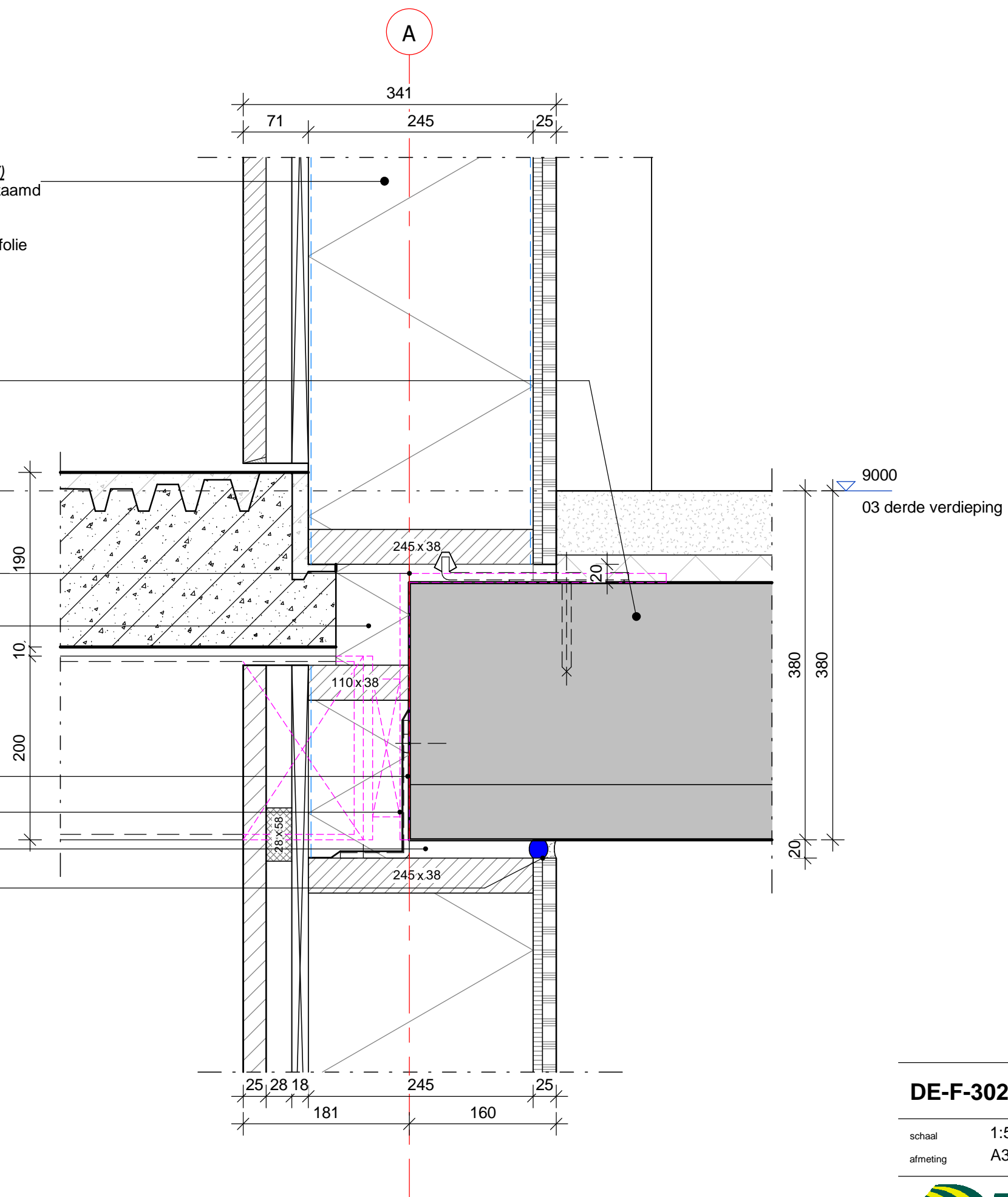
hoogwaardige isolatie

anker 75x150mm

luchtdicht membraan

afdichting flex PUR

kitvoeg op rugvulling



- Rc-waardes conform de EPC berekeningen
- Kopgevel dicht ( $R_c \geq 5,00 \text{ m}^2 \text{ K/W}$ )
  - Langsgevel dicht ( $R_c \geq 6,00 \text{ m}^2 \text{ K/W}$ )
  - Gevel dicht trappenhuis ( $R_c \geq 5,00 \text{ m}^2 \text{ K/W}$ )
  - Wand grenzen aan AOR ( $R_c \geq 3,50 \text{ m}^2 \text{ K/W}$ )
  - Hellend dak ( $R_c \geq 6,30 \text{ m}^2 \text{ K/W}$ )
  - BG vloer ( $R_c \geq 3,70 \text{ m}^2 \text{ K/W}$ )
  - Vloer boven buitenlucht ( $R_c \geq 6,30 \text{ m}^2 \text{ K/W}$ )

DE-F-302

Vloergebonden

schaal 1:5  
afmeting A3

datum 11-11-2021  
gewijzigd 21-12-21



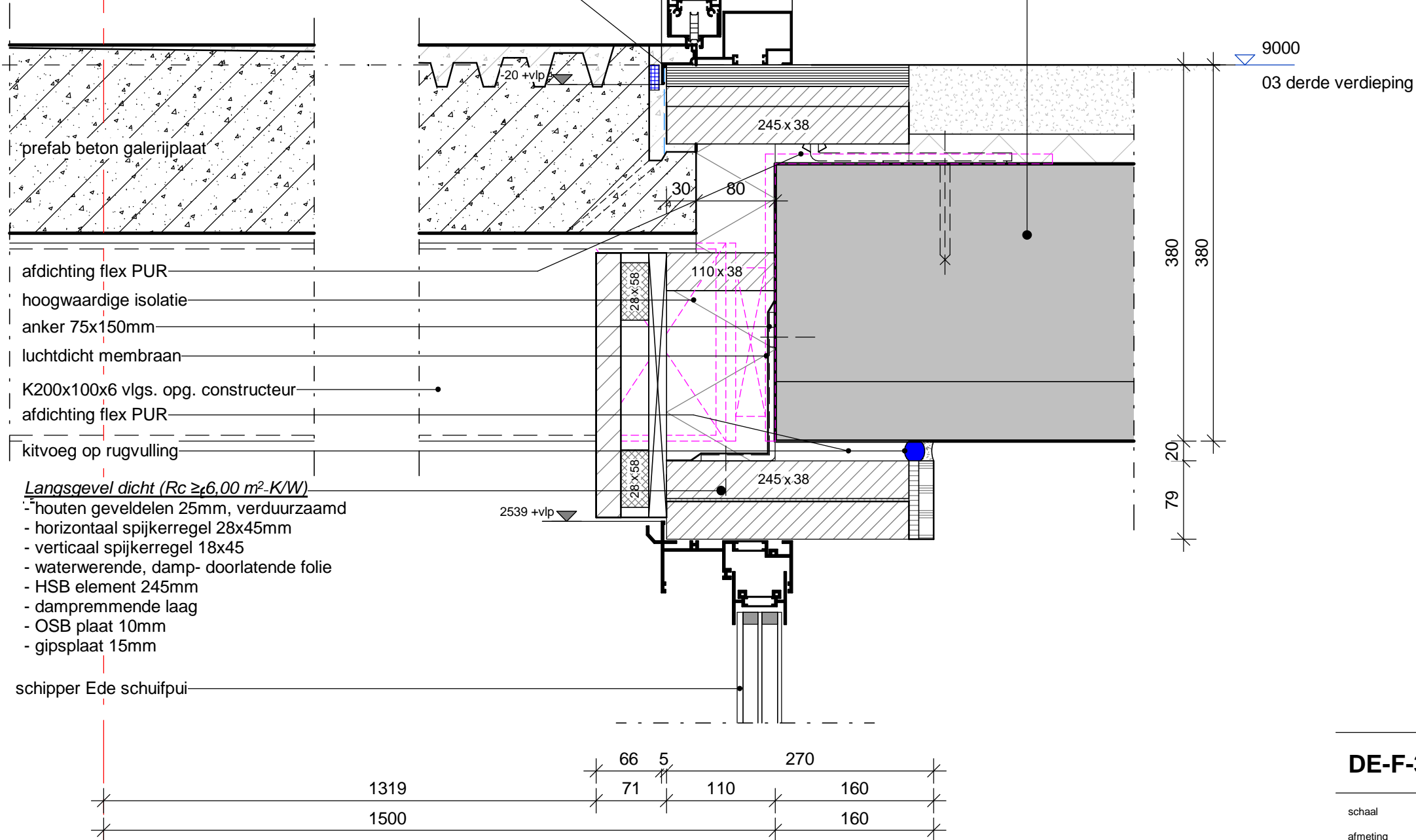
tekeningnummer  
DE-F-302  
projectnummer  
50312660

opbouw VD vloer

- vloerafwerking (door derden)
- zwevende cementdekvloer
- breedplaatvloer

schipper Ede schuifpui

DPC-folie



prefab beton galerijplaat

afdichting flex PUR

hoogwaardige isolatie

anker 75x150mm

luchtdicht membraan

K200x100x6 vlgs. opg. constructeur

afdichting flex PUR

kitvoeg op rugvulling

Langsgevel dicht ( $R_c \geq 6,00 \text{ m}^2 \text{ K/W}$ )

- houten geveldelen 25mm, verduurzaamd
- horizontaal spijkerregel 28x45mm
- verticaal spijkerregel 18x45
- waterwerende, damp- doorlatende folie
- HSB element 245mm
- dampremmende laag
- OSB plaat 10mm
- gipsplaat 15mm

schipper Ede schuifpui

- Rc-waardes conform de EPC berekeningen
- Kopgevel dicht ( $R_c \geq 5,00 \text{ m}^2 \text{ K/W}$ )
  - Langsgevel dicht ( $R_c \geq 6,00 \text{ m}^2 \text{ K/W}$ )
  - Gevel dicht trappenhuis ( $R_c \geq 5,00 \text{ m}^2 \text{ K/W}$ )
  - Wand grenzen aan AOR ( $R_c \geq 3,50 \text{ m}^2 \text{ K/W}$ )
  - Hellend dak ( $R_c \geq 6,30 \text{ m}^2 \text{ K/W}$ )
  - BG vloer ( $R_c \geq 3,70 \text{ m}^2 \text{ K/W}$ )
  - Vloer boven buitenlucht ( $R_c \geq 6,30 \text{ m}^2 \text{ K/W}$ )

**DE-F-303**

**Vloergebonden**

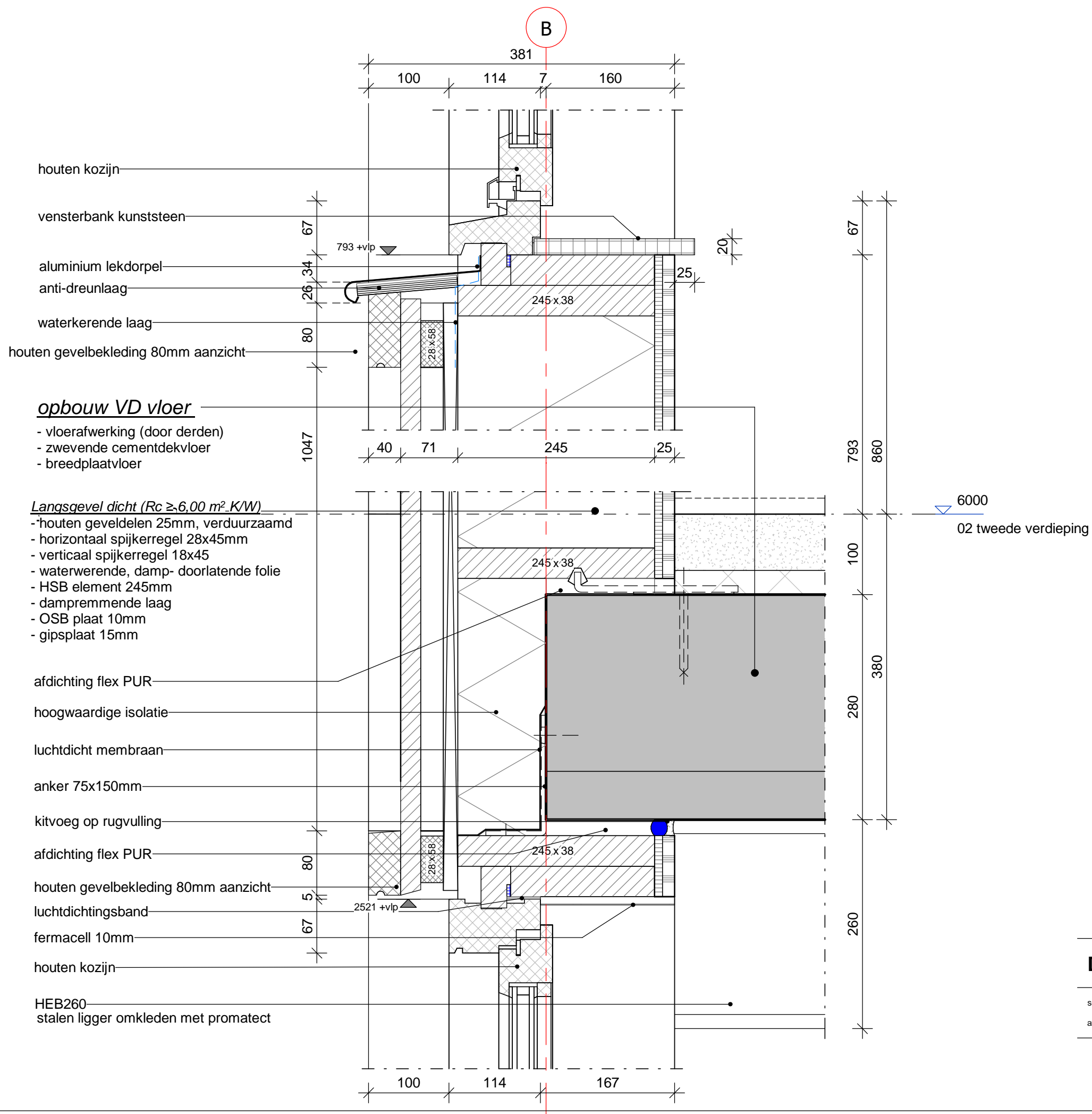
schaal 1:5  
afmeting A3

datum 11-11-2021  
gewijzigd 21-12-21

 **DURAVERMEER**  
Waarmaken van ambities

tekeningnummer  
DE-F-303  
projectnummer  
50312660

A



Rc-waardes conform de EPC berekeningen  
 Kopgevel dicht ( $R_c \geq 5,00 \text{ m}^2 \text{ K/W}$ )  
 Langsgevel dicht ( $R_c \geq 6,00 \text{ m}^2 \text{ K/W}$ )  
 Gevel dicht trappenhuis ( $R_c \geq 5,00 \text{ m}^2 \text{ K/W}$ )  
 Wand grenzen aan AOR ( $R_c \geq 3,50 \text{ m}^2 \text{ K/W}$ )  
 Hellend dak ( $R_c \geq 6,30 \text{ m}^2 \text{ K/W}$ )  
 BG vloer ( $R_c \geq 3,70 \text{ m}^2 \text{ K/W}$ )  
 Vloer boven buitenlucht ( $R_c \geq 6,30 \text{ m}^2 \text{ K/W}$ )

**DE-F-304**

**Vloergebonden**

schaal 1:5  
 afmeting A3

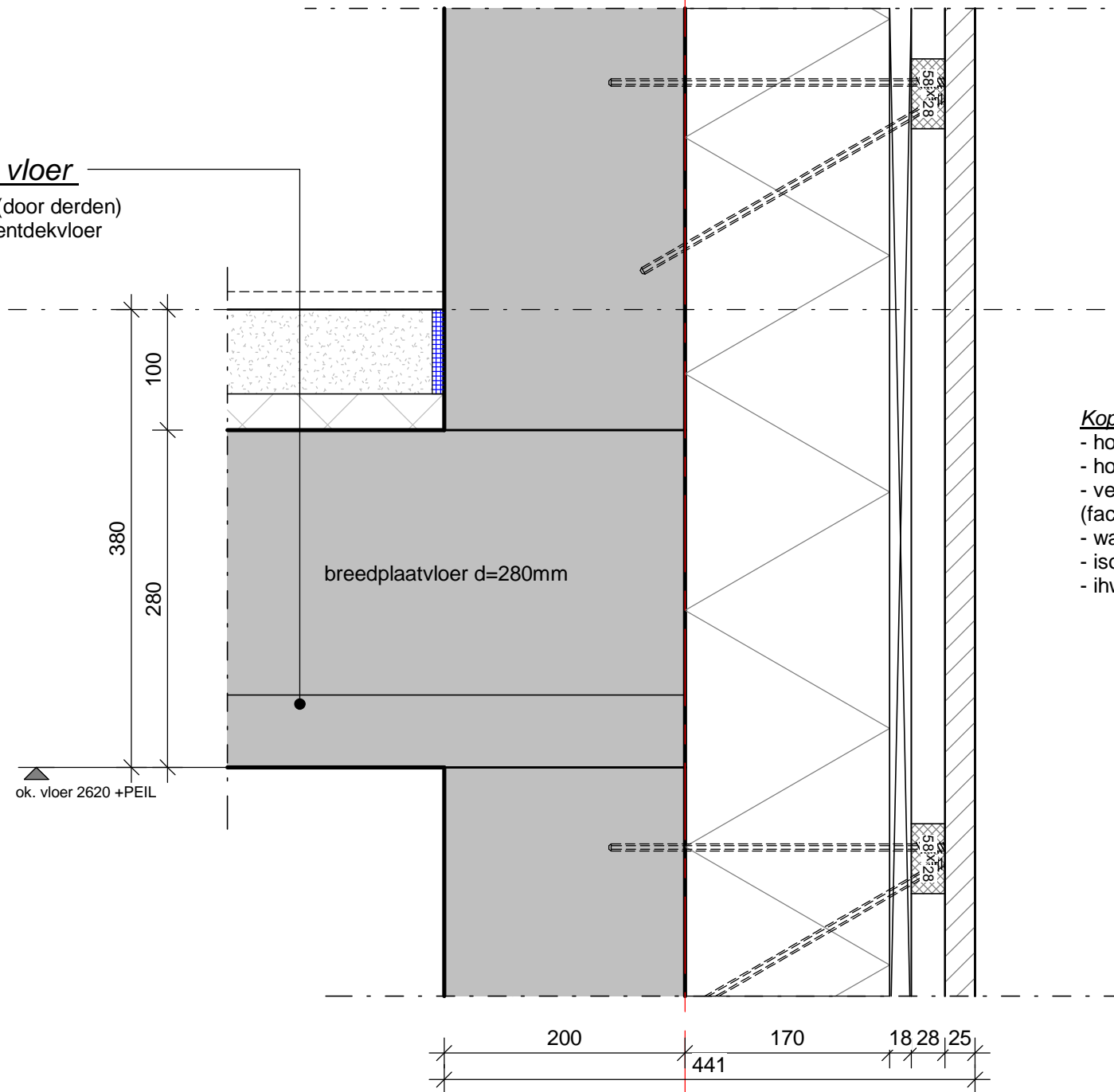
datum 11-11-2021  
 gewijzigd 21-12-21

 **DURAVERMEER**  
 Waarmaken van ambities

tekeningnummer  
 DE-F-304  
 projectnummer  
 50312660

opbouw VD vloer

- vloerafwerking (door derden)
- zwevende cementdekvloer
- breedplaatvloer



Kopgevel dicht ( $R_c \geq 5,00 \text{ m}^2 \text{ K/W}$ )

- houten geveldelen 25mm, verduurzaamd
- horizontaal spijkerregel 28x45mm
- verticaal spijkerregel 18x45 (facafix bevestigingssysteem)
- waterwerende, damp- doorlatende folie
- isolatie mineralewol
- ihwg. beton 200mm

- Rc-waardes conform de EPC berekeningen
- Kopgevel dicht ( $R_c \geq 5,00 \text{ m}^2 \text{ K/W}$ )*
  - Langsgevel dicht ( $R_c \geq 6,00 \text{ m}^2 \text{ K/W}$ )*
  - Gevel dicht trappenhuis ( $R_c \geq 5,00 \text{ m}^2 \text{ K/W}$ )*
  - Wand grenzen aan AOR ( $R_c \geq 3,50 \text{ m}^2 \text{ K/W}$ )*
  - Hellend dak ( $R_c \geq 6,30 \text{ m}^2 \text{ K/W}$ )*
  - BG vloer ( $R_c \geq 3,70 \text{ m}^2 \text{ K/W}$ )*
  - Vloer boven buitenlucht ( $R_c \geq 6,30 \text{ m}^2 \text{ K/W}$ )*

**DE-F-305**

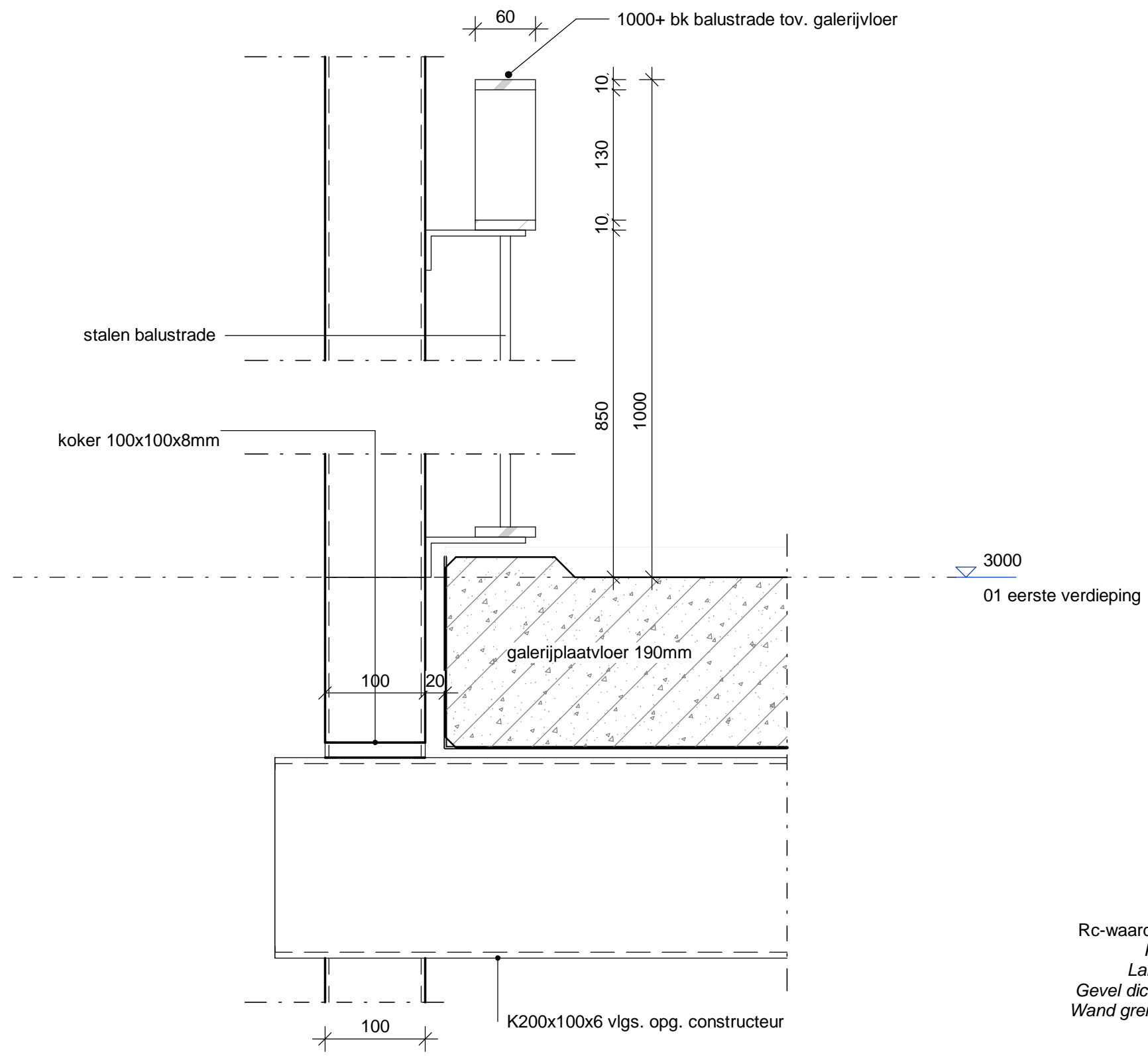
**Vloergebonden**

schaal 1:5  
afmeting A3

datum 21-12-2021  
gewijzigd

1



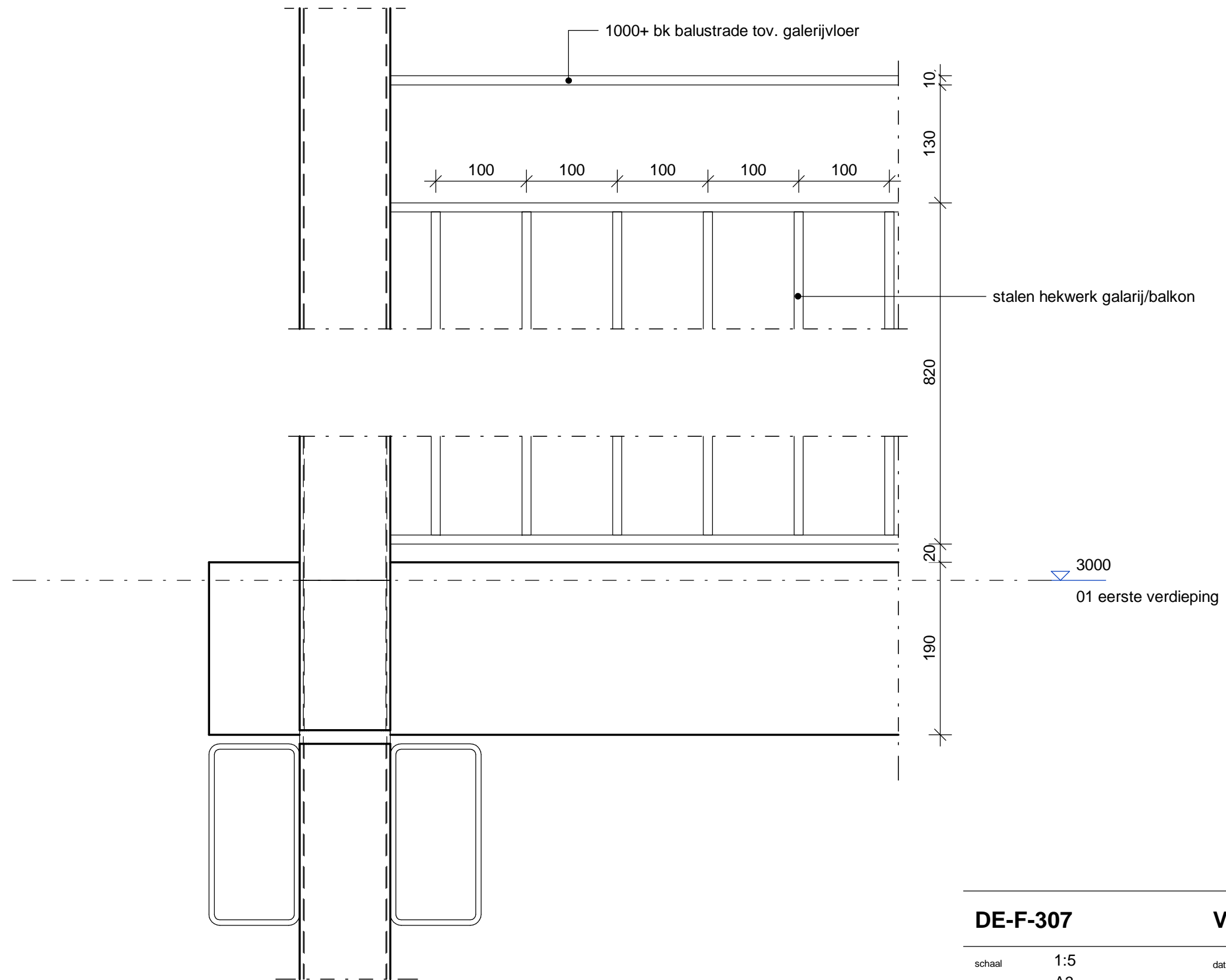


Rc-waardes conform de EPC berekeningen  
 Kopgevel dicht ( $R_c \geq 5,00 \text{ m}^2 \text{ K/W}$ )  
 Langsgevel dicht ( $R_c \geq 6,00 \text{ m}^2 \text{ K/W}$ )  
 Gevel dicht trappenhuis ( $R_c \geq 5,00 \text{ m}^2 \text{ K/W}$ )  
 Wand grenzen aan AOR ( $R_c \geq 3,50 \text{ m}^2 \text{ K/W}$ )  
 Hellend dak ( $R_c \geq 6,30 \text{ m}^2 \text{ K/W}$ )  
 BG vloer ( $R_c \geq 3,70 \text{ m}^2 \text{ K/W}$ )  
 Vloer boven buitenlucht ( $R_c \geq 6,30 \text{ m}^2 \text{ K/W}$ )

<b>DE-F-306</b>		<b>Vloergebonden</b>	
schaal	1:5	datum	21-12-2021
afmeting	A3	gewijzigd	


**DURAVERMEER**  
 Waarmaken van ambities

tekeningnummer  
 DE-F-306  
 projectnummer  
 50312660



**DE-F-307**

**Vloergebonden**

schaal 1:5  
afmeting A3

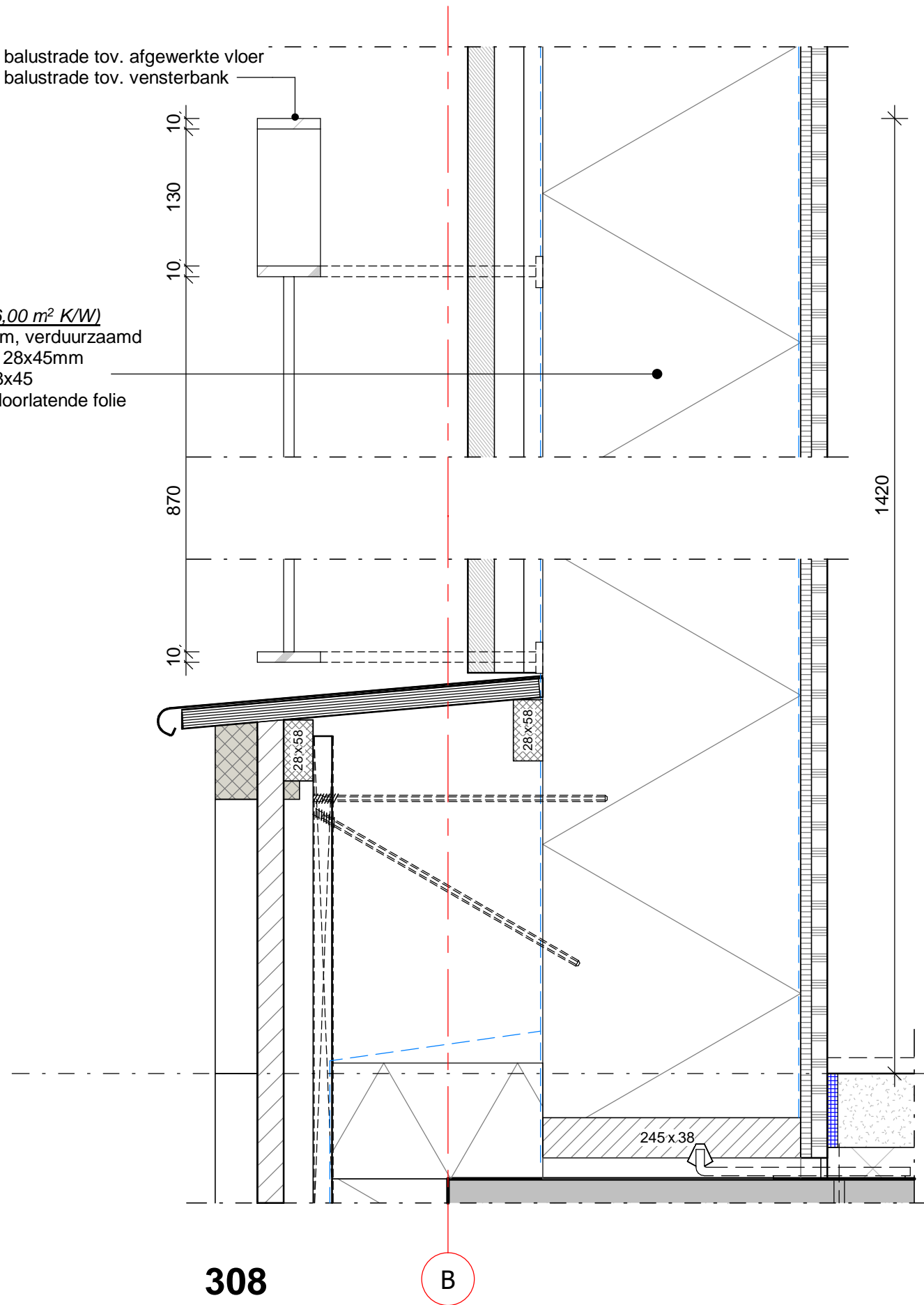
datum 21-12-2021  
gewijzigd



tekeningnummer  
DE-F-307  
projectnummer  
50312660

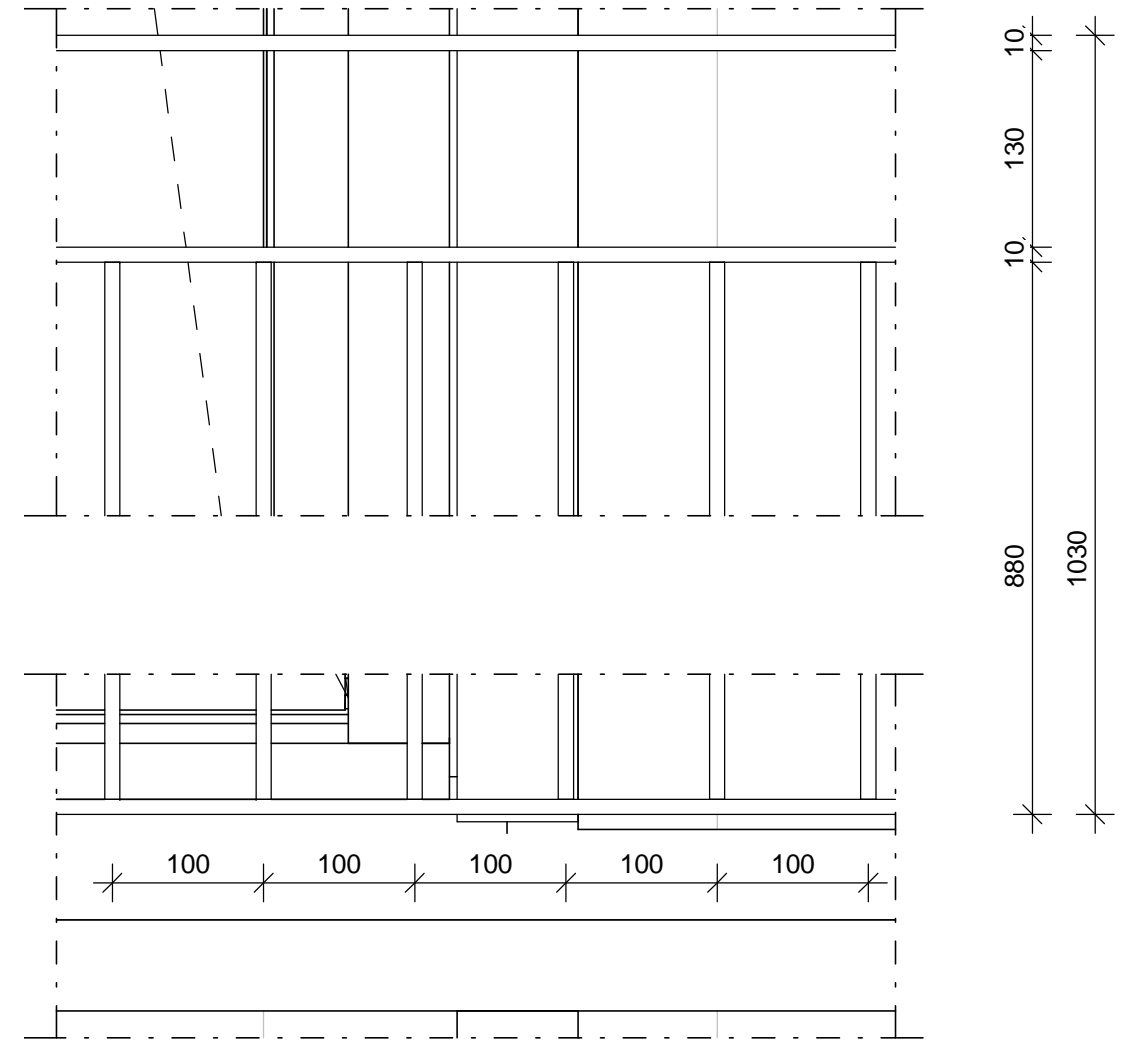
1420+ bk balustrade tov. afgewerkte vloer  
 1000+ bk balustrade tov. vensterbank

- Langsgevel dicht ( $R_c \geq 6,00 \text{ m}^2 \text{ K/W}$ )
- houten geveldelen 25mm, verduurzaamd
  - horizontaal spijkerregel 28x45mm
  - verticaal spijkerregel 18x45
  - waterwerende, damp- doorlatende folie
  - HSB element 245mm
  - dampremmende laag
  - OSB plaat 10mm
  - gipsplaat 15mm



308

B



309

DE-F-308-309

Vloergebonden

schaal 1:5  
 afmeting A3

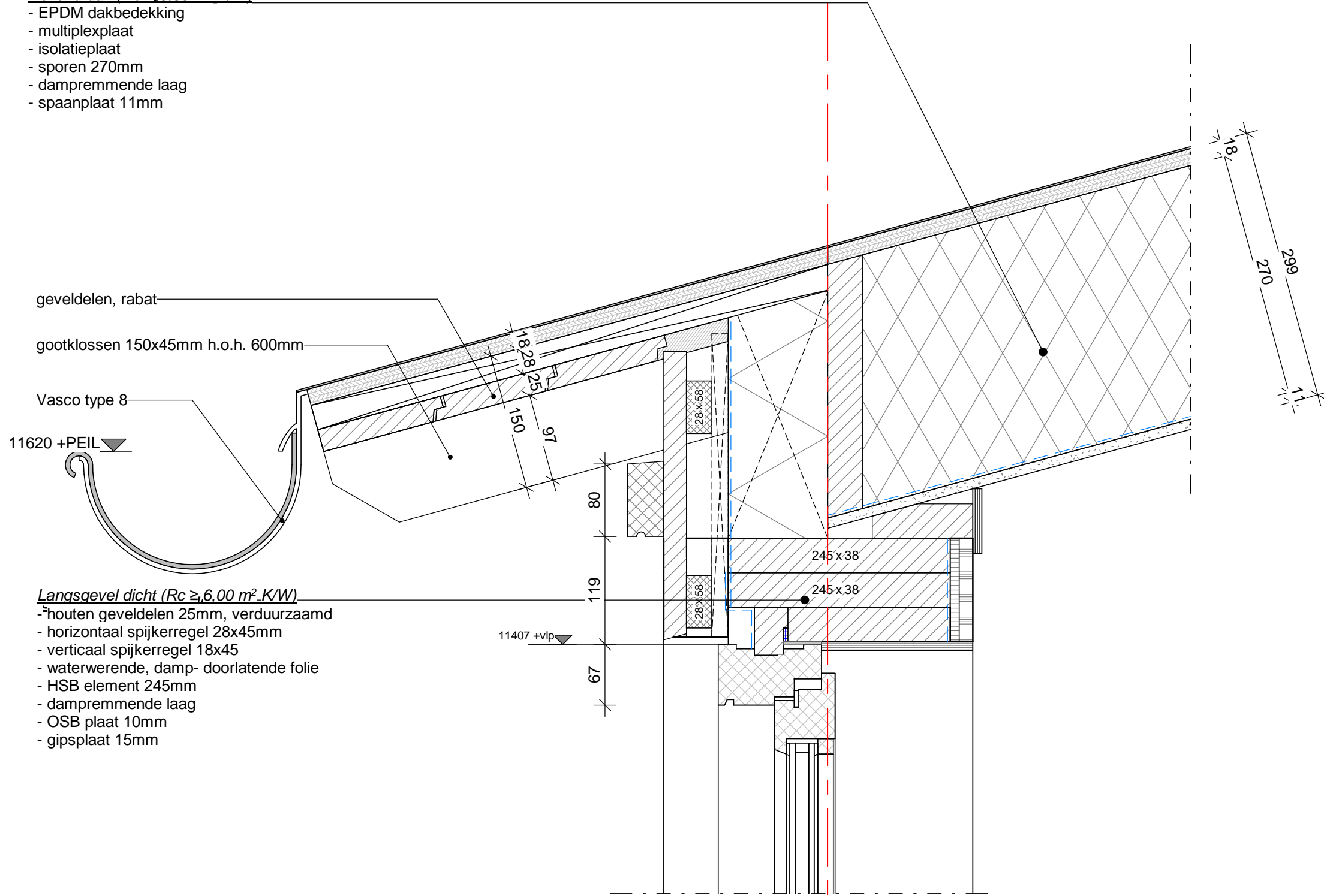
datum 21-12-2021  
 gewijzigd



tekeningnummer  
 DE-F-308  
 projectnummer  
 50312660

**Hellend dak ( $R_c \geq 6,30 \text{ m}^2 \text{ K/W}$ )**

- EPDM dakbedekking
- multiplexplaat
- isolatieplaat
- sporen 270mm
- dampremmende laag
- spaanplaat 11mm



geveldelen, rabat

gootklossen 150x45mm h.o.h. 600mm

Vasco type 8

11620 +PEIL

**Langsgevel dicht ( $R_c \geq 6,00 \text{ m}^2 \text{ K/W}$ )**

- houten geveldelen 25mm, verduurzaamd
- horizontaal spijkerregel 28x45mm
- verticaal spijkerregel 18x45
- waterwerende, damp- doorlatende folie
- HSB element 245mm
- dampremmende laag
- OSB plaat 10mm
- gipsplaat 15mm

- Rc-waardes conform de EPC berekeningen
- Kopgevel dicht ( $R_c \geq 5,00 \text{ m}^2 \text{ K/W}$ )
  - Langsgevel dicht ( $R_c \geq 6,00 \text{ m}^2 \text{ K/W}$ )
  - Gevel dicht trappenhuis ( $R_c \geq 5,00 \text{ m}^2 \text{ K/W}$ )
  - Wand grenzen aan AOR ( $R_c \geq 3,50 \text{ m}^2 \text{ K/W}$ )
  - Hellend dak ( $R_c \geq 6,30 \text{ m}^2 \text{ K/W}$ )
  - BG vloer ( $R_c \geq 3,70 \text{ m}^2 \text{ K/W}$ )
  - Vloer boven buitenlucht ( $R_c \geq 6,30 \text{ m}^2 \text{ K/W}$ )

**DE-400**

**Dak**

schaal 1:5  
afmeting A3

datum 11-11-2021  
gewijzigd 21-12-21

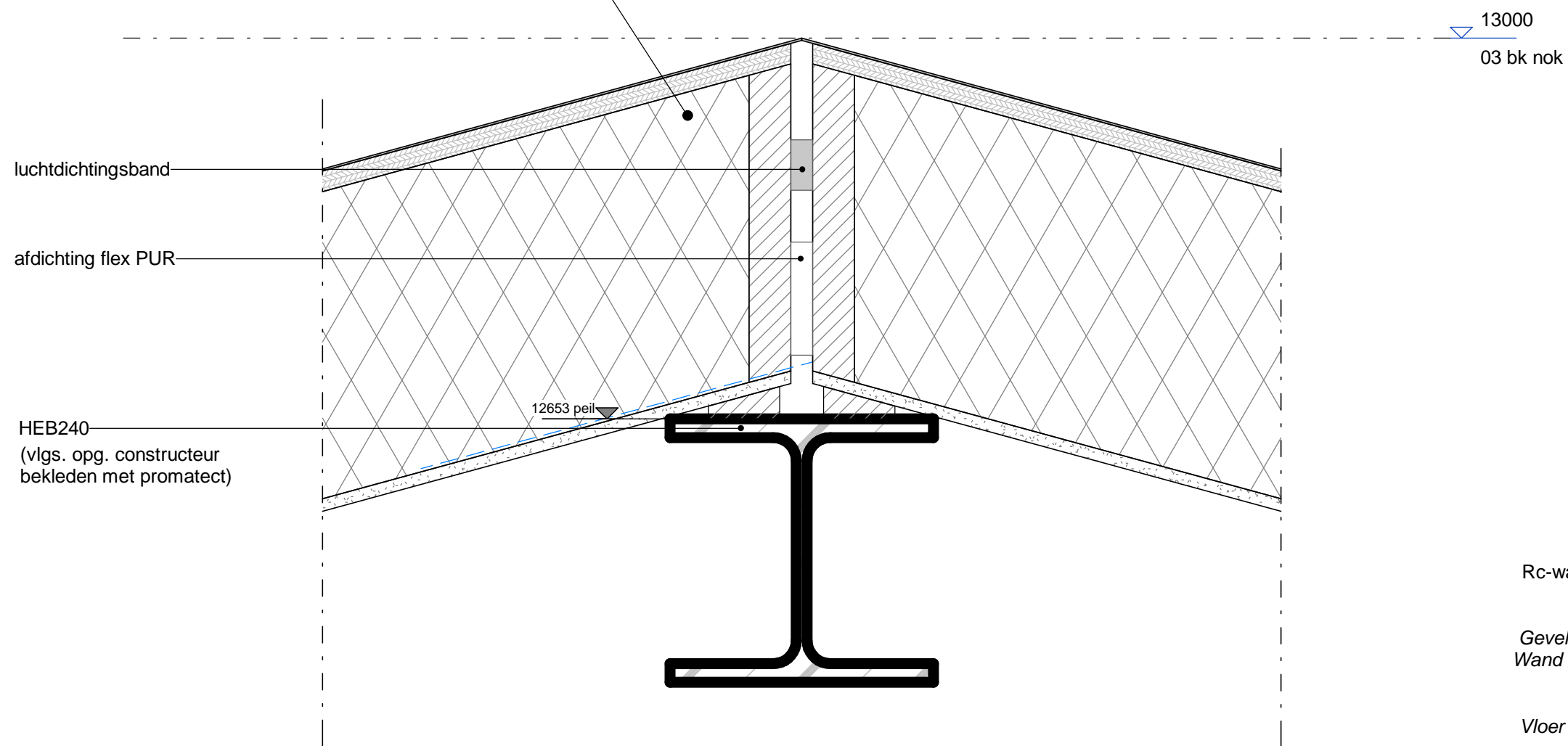


tekeningnummer DE-F-400  
projectnummer 50312660

A

Hellend dak ( $R_c \geq 6,30 \text{ m}^2 \text{ K/W}$ )

- EPDM dakbedekking
- multiplexplaat
- isolatieplaat
- sporen 270mm
- dampremmende laag
- spaanplaat 11mm



Rc-waardes conform de EPC berekeningen  
Kopgevel dicht ( $R_c \geq 5,00 \text{ m}^2 \text{ K/W}$ )  
Langsgevel dicht ( $R_c \geq 6,00 \text{ m}^2 \text{ K/W}$ )  
Gevel dicht trappenhuis ( $R_c \geq 5,00 \text{ m}^2 \text{ K/W}$ )  
Wand grenzen aan AOR ( $R_c \geq 3,50 \text{ m}^2 \text{ K/W}$ )  
Hellend dak ( $R_c \geq 6,30 \text{ m}^2 \text{ K/W}$ )  
BG vloer ( $R_c \geq 3,70 \text{ m}^2 \text{ K/W}$ )  
Vloer boven buitenlucht ( $R_c \geq 6,30 \text{ m}^2 \text{ K/W}$ )

**DE-401**

**Dak**

schaal 1:5  
afmeting A3

datum 11-11-2021  
gewijzigd 21-12-21



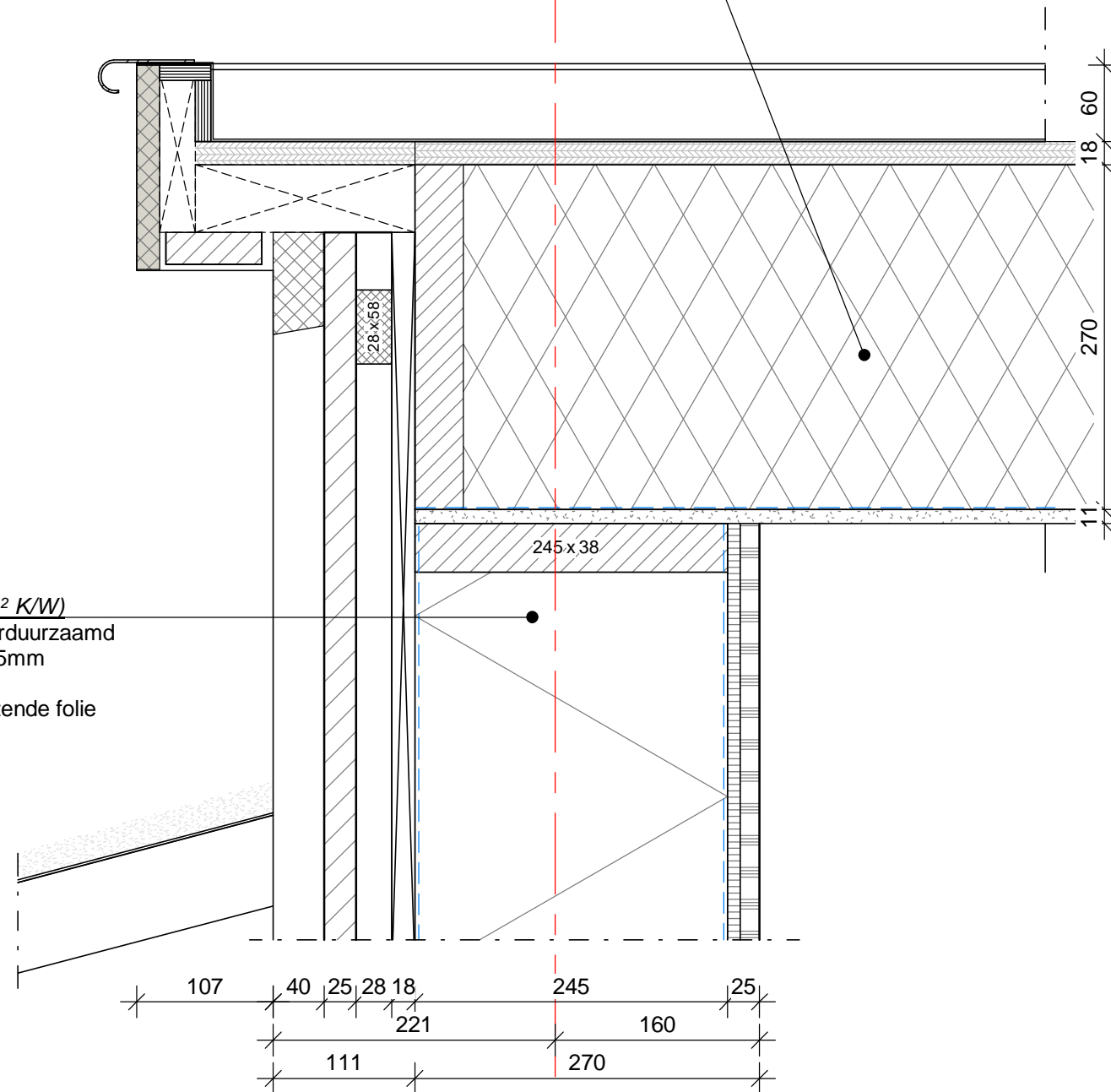
tekeningnummer  
DE-F-401  
projectnummer  
50312660

Hellend dak ( $R_c \geq 6,30 \text{ m}^2 \text{ K/W}$ )

- EPDM dakbedekking
- multiplexplaat
- isolatieplaat
- sporen 270mm
- dampremmende laag
- spaanplaat 11mm

Langsgevel dicht ( $R_c \geq 6,00 \text{ m}^2 \text{ K/W}$ )

- houten geveldelen 25mm, verduurzaamd
- horizontaal spijkerregel 28x45mm
- verticaal spijkerregel 18x45
- waterwerende, damp- doorlatende folie
- HSB element 245mm
- dampremmende laag
- OSB plaat 10mm
- gipsplaat 15mm



Rc-waardes conform de EPC berekeningen  
Kopgevel dicht ( $R_c \geq 5,00 \text{ m}^2 \text{ K/W}$ )  
Langsgevel dicht ( $R_c \geq 6,00 \text{ m}^2 \text{ K/W}$ )  
Gevel dicht trappenhuis ( $R_c \geq 5,00 \text{ m}^2 \text{ K/W}$ )  
Wand grenzen aan AOR ( $R_c \geq 3,50 \text{ m}^2 \text{ K/W}$ )  
Hellend dak ( $R_c \geq 6,30 \text{ m}^2 \text{ K/W}$ )  
BG vloer ( $R_c \geq 3,70 \text{ m}^2 \text{ K/W}$ )  
Vloer boven buitenlucht ( $R_c \geq 6,30 \text{ m}^2 \text{ K/W}$ )

**DE-402**

**Dak**

schaal 1:5  
afmeting A3

datum 11-11-2021  
gewijzigd 21-12-21

 **DURAVERMEER**  
Waarmaken van ambities

tekeningnummer  
DE-F-402  
projectnummer  
50312660

A

Hellend dak ( $R_c \geq 6,30 \text{ m}^2 \text{ K/W}$ )

- EPDM dakbedekking
- multiplexplaat
- isolatieplaat
- sporen 270mm
- dampremmende laag
- spaanplaat 11mm

11620 +PEIL

Langsgevel dicht ( $R_c \geq 6,00 \text{ m}^2 \text{ K/W}$ )

- houten geveldelen 25mm, verduurzaamd
- horizontaal spijkerregel 28x45mm
- verticaal spijkerregel 18x45
- waterwerende, damp- doorlatende folie
- HSB element 245mm
- dampremmende laag
- OSB plaat 10mm
- gipsplaat 15mm

2407 +vlp

80

5

67

565

40

71

245

25

100

281

B

Rc-waardes conform de EPC berekeningen  
 Kopgevel dicht ( $R_c \geq 5,00 \text{ m}^2 \text{ K/W}$ )  
 Langsgevel dicht ( $R_c \geq 6,00 \text{ m}^2 \text{ K/W}$ )  
 Gevel dicht trappenhuis ( $R_c \geq 5,00 \text{ m}^2 \text{ K/W}$ )  
 Wand grenzen aan AOR ( $R_c \geq 3,50 \text{ m}^2 \text{ K/W}$ )  
 Hellend dak ( $R_c \geq 6,30 \text{ m}^2 \text{ K/W}$ )  
 BG vloer ( $R_c \geq 3,70 \text{ m}^2 \text{ K/W}$ )  
 Vloer boven buitenlucht ( $R_c \geq 6,30 \text{ m}^2 \text{ K/W}$ )

**DE-403**

**Dak**

schaal 1:5  
 afmeting A3

datum 11-11-2021  
 gewijzigd 21-12-21

1

Hellend dak ( $R_c \geq 6,30 \text{ m}^2 \text{ K/W}$ )

- EPDM dakbedekking
- multiplexplaat
- isolatieplaat
- sporen 270mm
- dampremmende laag
- spaanplaat 11mm

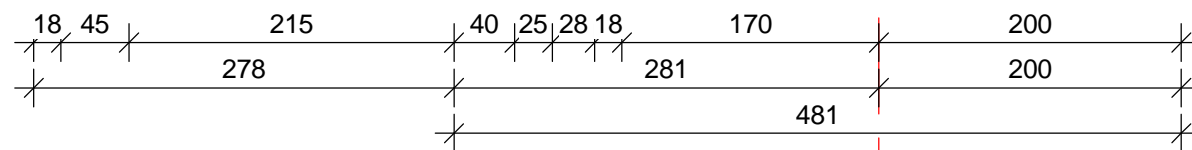
aluminium kraal

gootklossen 54x150 h.o.h 600mm  
geveldelen, rabat  
afdichting flex PUR  
face-fix

overstek mbv klossen koppelen aan dakkap

Kopgevel dicht ( $R_c \geq 5,00 \text{ m}^2 \text{ K/W}$ )

- houten geveldelen 25mm, verduurzaamd
- horizontaal spijkerregel 28x45mm
- verticaal spijkerregel 18x45 (facafix bevestigingssysteem)
- waterwerende, damp- doorlatende folie
- isolatie mineralewol
- ihwg. beton 200mm



Rc-waardes conform de EPC berekeningen  
 Kopgevel dicht ( $R_c \geq 5,00 \text{ m}^2 \text{ K/W}$ )  
 Langsgevel dicht ( $R_c \geq 6,00 \text{ m}^2 \text{ K/W}$ )  
 Gevel dicht trappenhuis ( $R_c \geq 5,00 \text{ m}^2 \text{ K/W}$ )  
 Wand grenzen aan AOR ( $R_c \geq 3,50 \text{ m}^2 \text{ K/W}$ )  
 Hellend dak ( $R_c \geq 6,30 \text{ m}^2 \text{ K/W}$ )  
 BG vloer ( $R_c \geq 3,70 \text{ m}^2 \text{ K/W}$ )  
 Vloer boven buitenlucht ( $R_c \geq 6,30 \text{ m}^2 \text{ K/W}$ )

DE-404

Dak

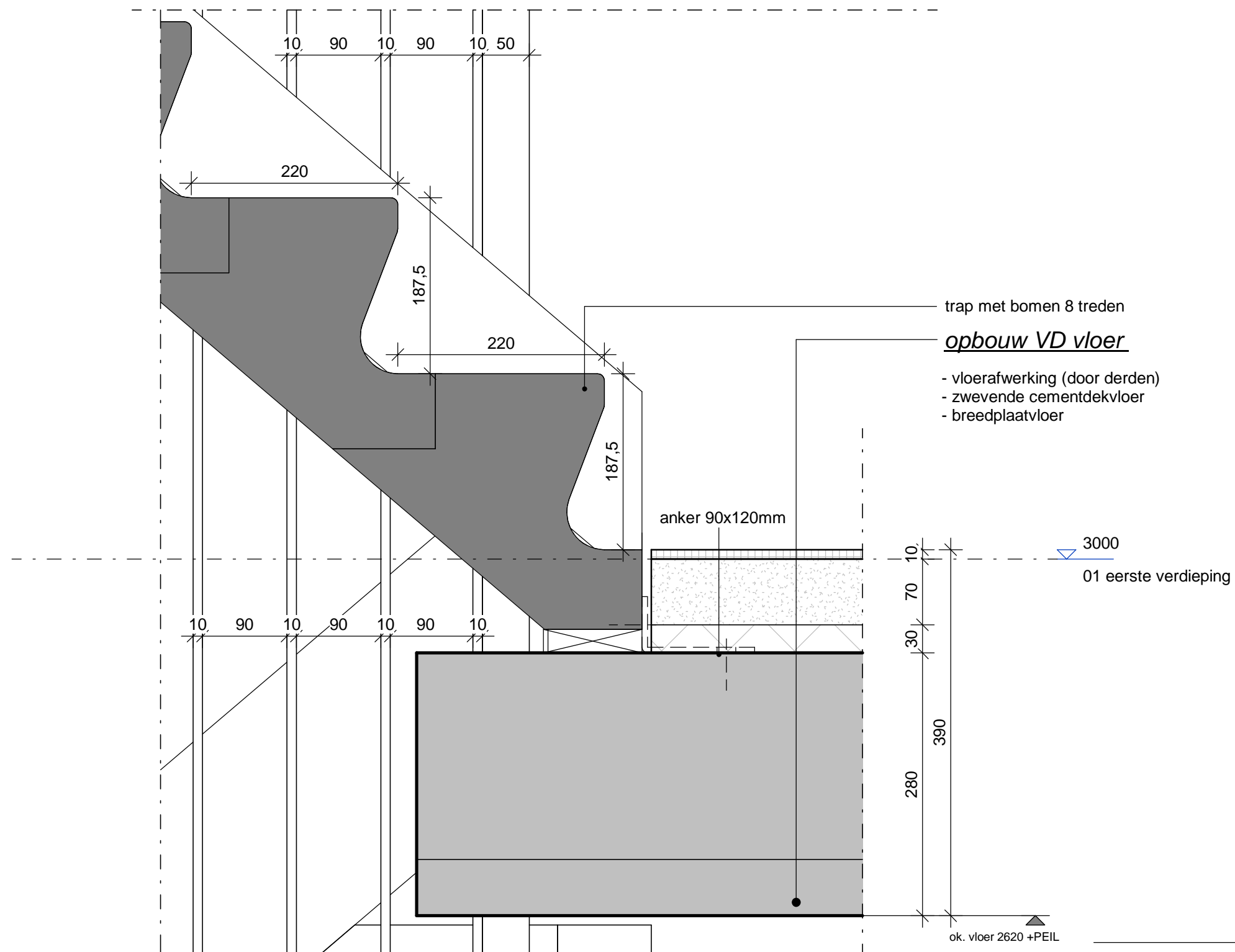
schaal 1:5  
afmeting A3

datum 11-11-2021  
gewijzigd 21-12-21



tekeningnummer DE-F-404  
projectnummer 50312660





Rc-waardes conform de EPC berekeningen  
 Kopgevel dicht ( $R_c \geq 5,00 \text{ m}^2 \text{ K/W}$ )  
 Langsgevel dicht ( $R_c \geq 6,00 \text{ m}^2 \text{ K/W}$ )  
 Gevel dicht trappenhuis ( $R_c \geq 5,00 \text{ m}^2 \text{ K/W}$ )  
 Wand grenzen aan AOR ( $R_c \geq 3,50 \text{ m}^2 \text{ K/W}$ )  
 Hellend dak ( $R_c \geq 6,30 \text{ m}^2 \text{ K/W}$ )  
 BG vloer ( $R_c \geq 3,70 \text{ m}^2 \text{ K/W}$ )  
 Vloer boven buitenlucht ( $R_c \geq 6,30 \text{ m}^2 \text{ K/W}$ )

**DE-F-500**

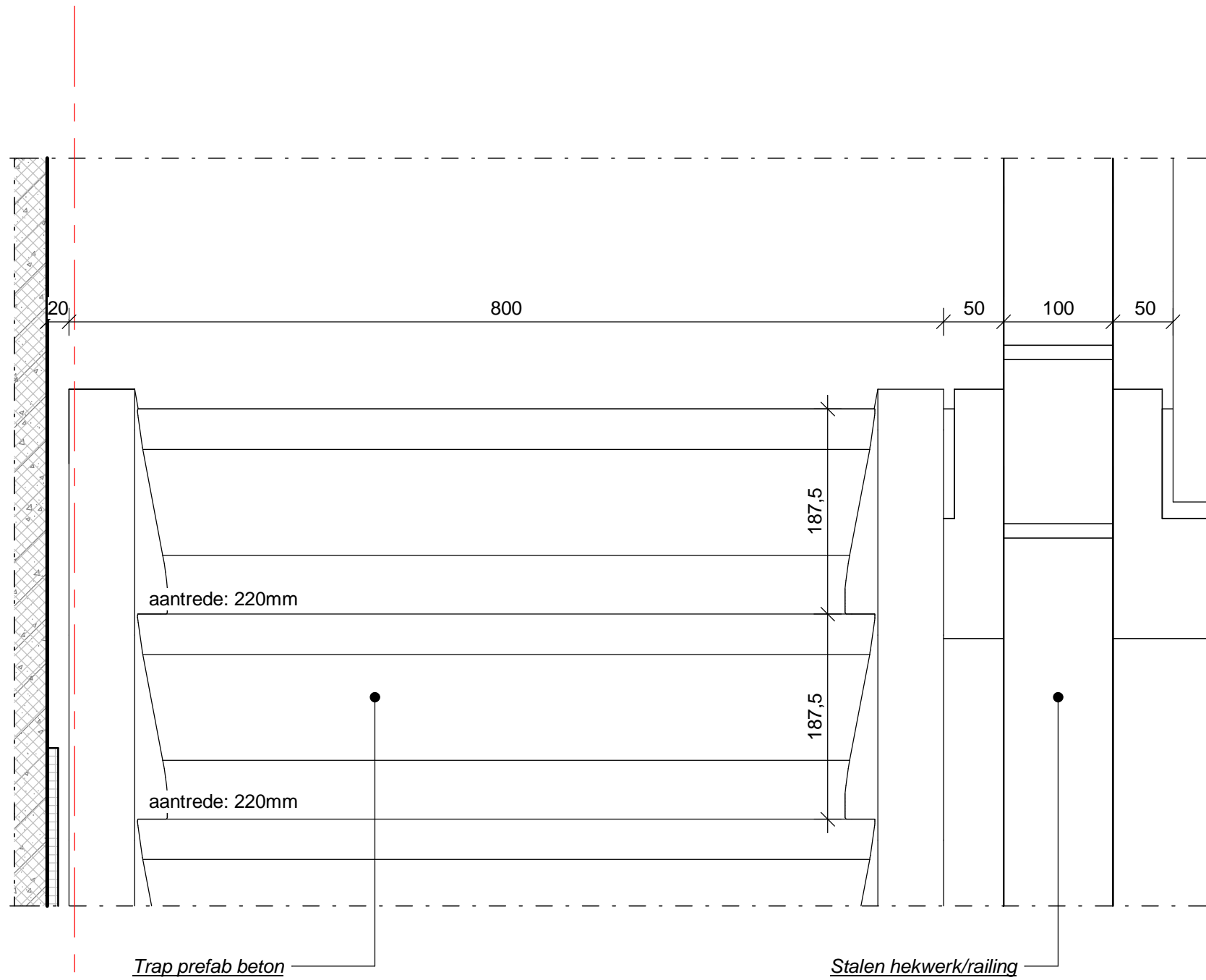
**Trap**

schaal 1:5  
 afmeting A3

datum 21-12-2021  
 gewijzigd



tekeningnummer  
 DE-F-500  
 projectnummer  
 50312660



4

Rc-waardes conform de EPC berekeningen  
 Kopgevel dicht ( $R_c \geq 5,00 \text{ m}^2 \text{ K/W}$ )  
 Langsgevel dicht ( $R_c \geq 6,00 \text{ m}^2 \text{ K/W}$ )  
 Gevel dicht trappenhuis ( $R_c \geq 5,00 \text{ m}^2 \text{ K/W}$ )  
 Wand grenzen aan AOR ( $R_c \geq 3,50 \text{ m}^2 \text{ K/W}$ )  
 Hellend dak ( $R_c \geq 6,30 \text{ m}^2 \text{ K/W}$ )  
 BG vloer ( $R_c \geq 3,70 \text{ m}^2 \text{ K/W}$ )  
 Vloer boven buitenlucht ( $R_c \geq 6,30 \text{ m}^2 \text{ K/W}$ )

DE-F-501

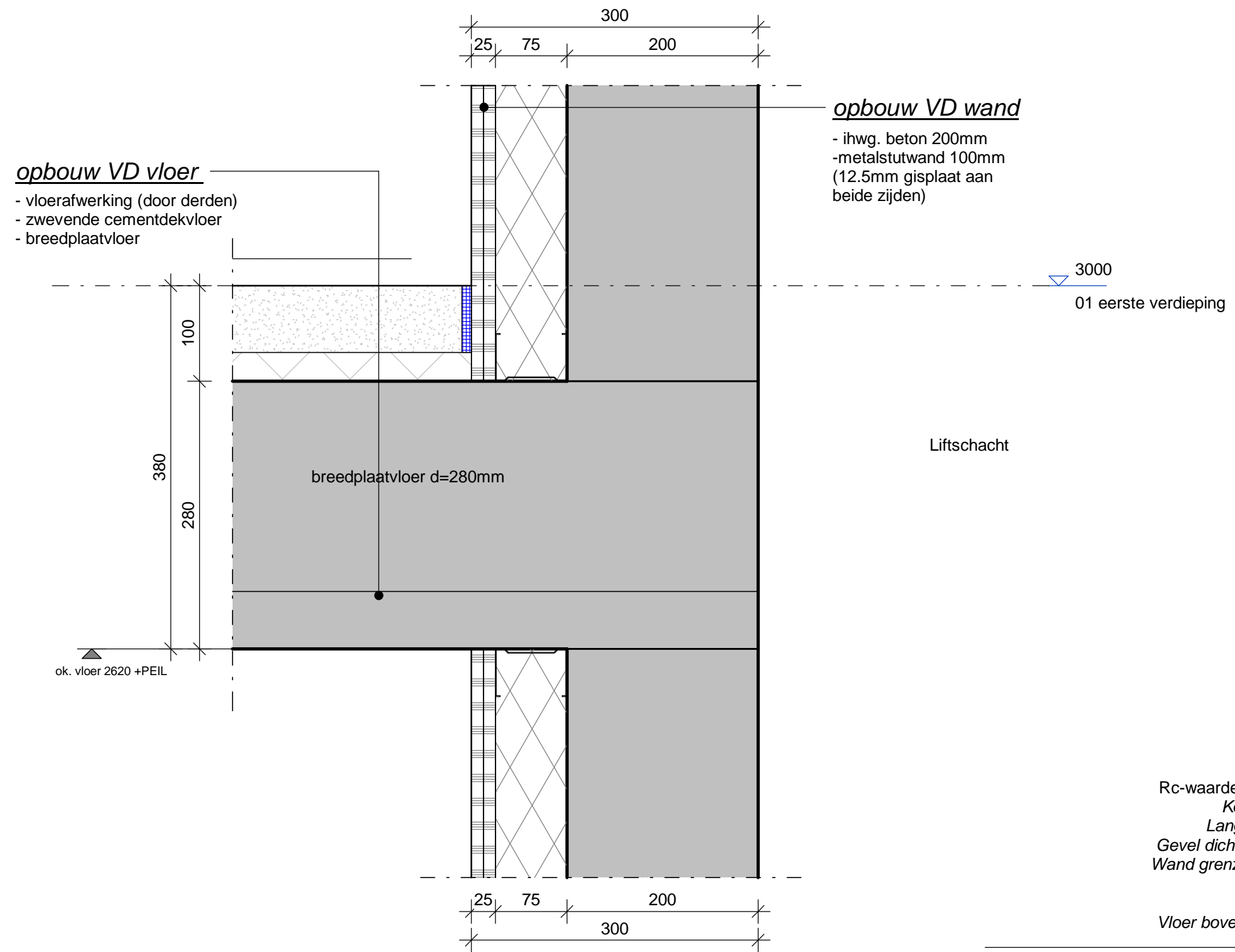
Trap

schaal 1:5  
 afmeting A3

datum 21-12-2021  
 gewijzigd



tekeningnummer  
 DE-F-501  
 projectnummer  
 50312660



**opbouw VD vloer**  
 - vloerafwerking (door derden)  
 - zwevende cementdekvloer  
 - breedplaatvloer

**opbouw VD wand**  
 - ihwg. beton 200mm  
 - metalstutwand 100mm  
 (12.5mm gisplaat aan beide zijden)

3000  
 01 eerste verdieping

Liftschacht

breedplaatvloer d=280mm

ok. vloer 2620 +PEIL

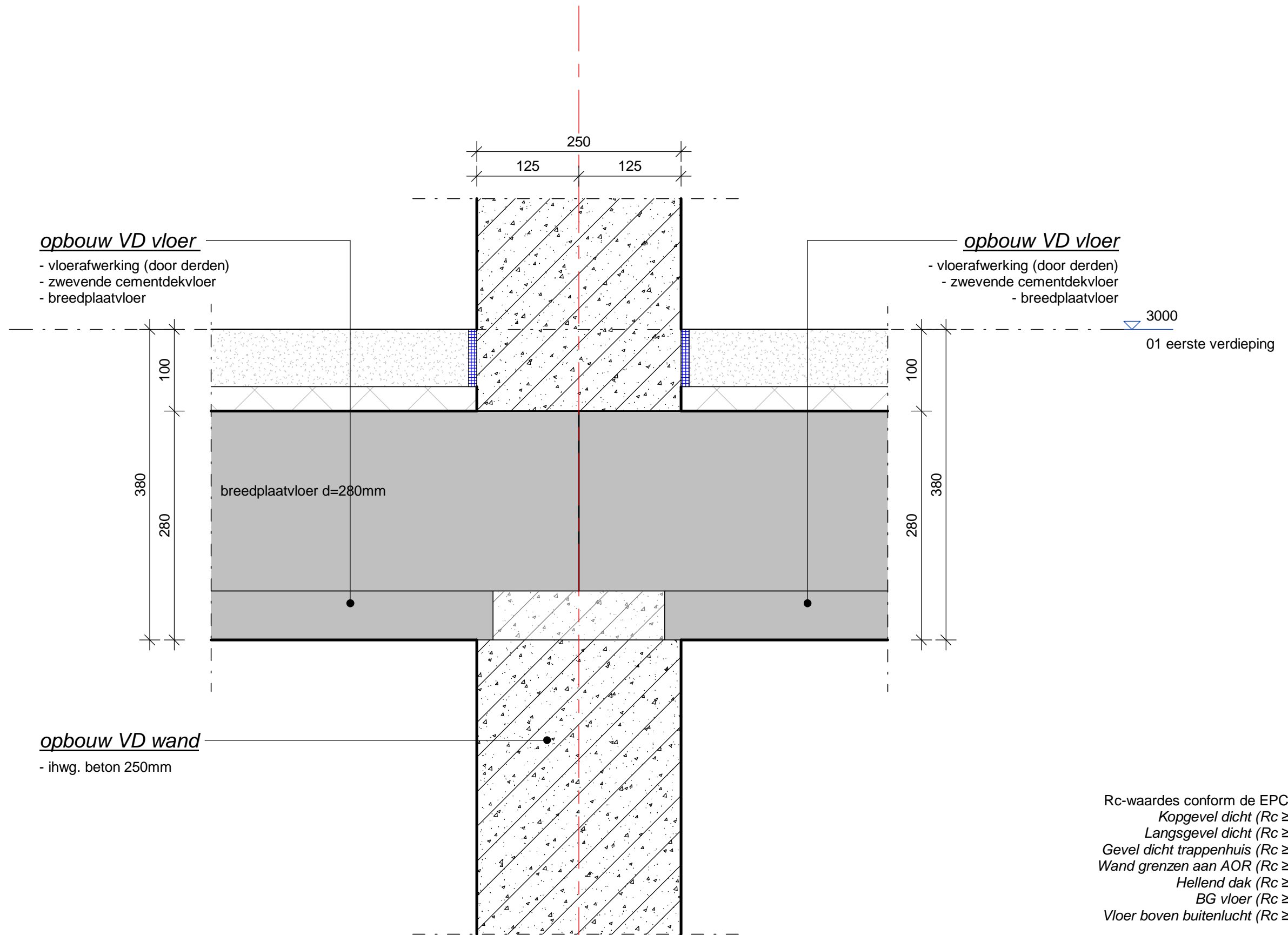
Rc-waardes conform de EPC berekeningen  
 Kopgevel dicht ( $R_c \geq 5,00 \text{ m}^2 \text{ K/W}$ )  
 Langsgevel dicht ( $R_c \geq 6,00 \text{ m}^2 \text{ K/W}$ )  
 Gevel dicht trappenhuis ( $R_c \geq 5,00 \text{ m}^2 \text{ K/W}$ )  
 Wand grenzen aan AOR ( $R_c \geq 3,50 \text{ m}^2 \text{ K/W}$ )  
 Hellend dak ( $R_c \geq 6,30 \text{ m}^2 \text{ K/W}$ )  
 BG vloer ( $R_c \geq 3,70 \text{ m}^2 \text{ K/W}$ )  
 Vloer boven buitenlucht ( $R_c \geq 6,30 \text{ m}^2 \text{ K/W}$ )

**DE-F-600** **Interieur - liftschacht**

schaal	1:5	datum	21-12-2021
afmeting	A3	gewijzigd	


**DURAVERMEER**  
 Waarmaken van ambities

tekeningnummer  
 DE-F-600  
 projectnummer  
 50312660



opbouw VD vloer

- vloerafwerking (door derden)
- zwevende cementdekvloer
- breedplaatvloer

opbouw VD vloer

- vloerafwerking (door derden)
- zwevende cementdekvloer
- breedplaatvloer

opbouw VD wand

- ihwg. beton 250mm

Rc-waardes conform de EPC berekeningen  
 Kopgevel dicht ( $R_c \geq 5,00 \text{ m}^2 \text{ K/W}$ )  
 Langsgevel dicht ( $R_c \geq 6,00 \text{ m}^2 \text{ K/W}$ )  
 Gevel dicht trappenhuis ( $R_c \geq 5,00 \text{ m}^2 \text{ K/W}$ )  
 Wand grenzen aan AOR ( $R_c \geq 3,50 \text{ m}^2 \text{ K/W}$ )  
 Hellend dak ( $R_c \geq 6,30 \text{ m}^2 \text{ K/W}$ )  
 BG vloer ( $R_c \geq 3,70 \text{ m}^2 \text{ K/W}$ )  
 Vloer boven buitenlucht ( $R_c \geq 6,30 \text{ m}^2 \text{ K/W}$ )

**DE-601**

**Interieur**

schaal 1:5  
 afmeting A3

datum 21-12-2021  
 gewijzigd

5



tekeningnummer  
 DE-F-601  
 projectnummer  
 50312660