

Ontwikkellocatie Hiddinks Weide

Resultaten (presentatie raad)



Nelen &
Schuurmans

8-5-2024



Onderzoek door Nelen & Schuurmans

- > **Nelen & Schuurmans**

Watermanagement consultancy & IT bedrijf uit Utrecht

- > **Doel onderzoek Nelen & Schuurmans**

Onderzoek naar het functioneren van Hiddinks Weide in de huidige- en toekomstige situatie bij extreme neerslag, inclusief benodigde maatregelen in het watersysteem.





Welke extreme neerslag?

- > Klimaat 2050
- > Korte extreme bui, herhalingstijd van 100 en 1000 jaar
 - > 70 mm in één uur (T100)
 - > 160 mm in twee uur (T1000)

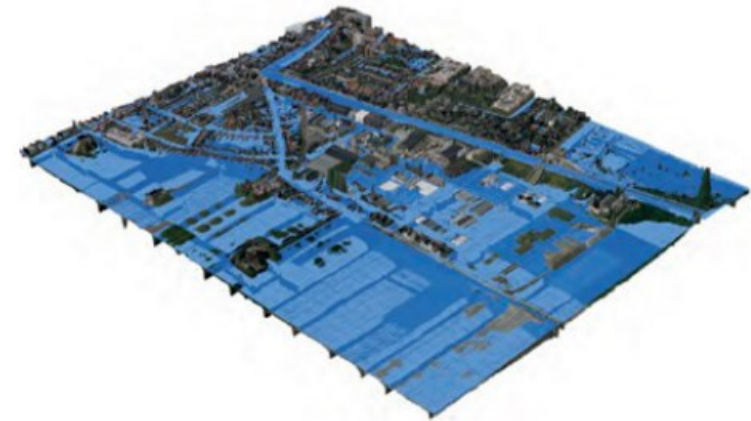
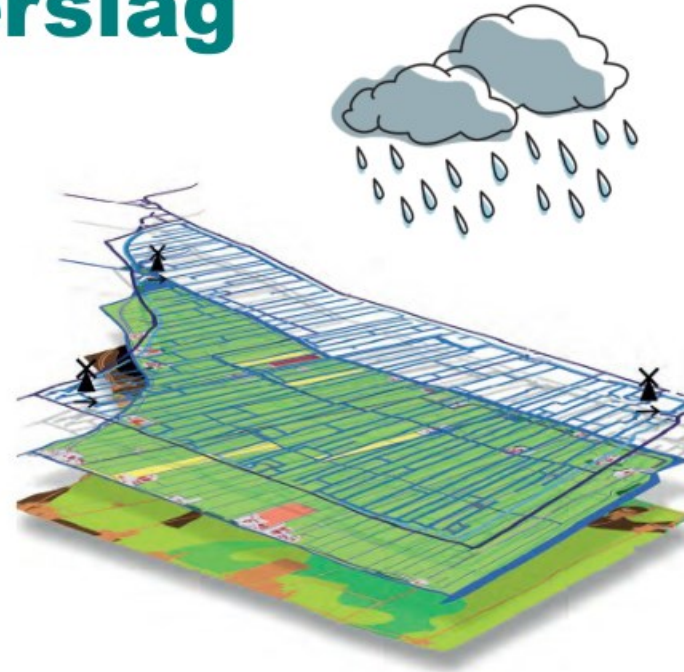
Referentie: In Nederland valt gemiddeld ca. 850 mm / jaar (70mm per maand)





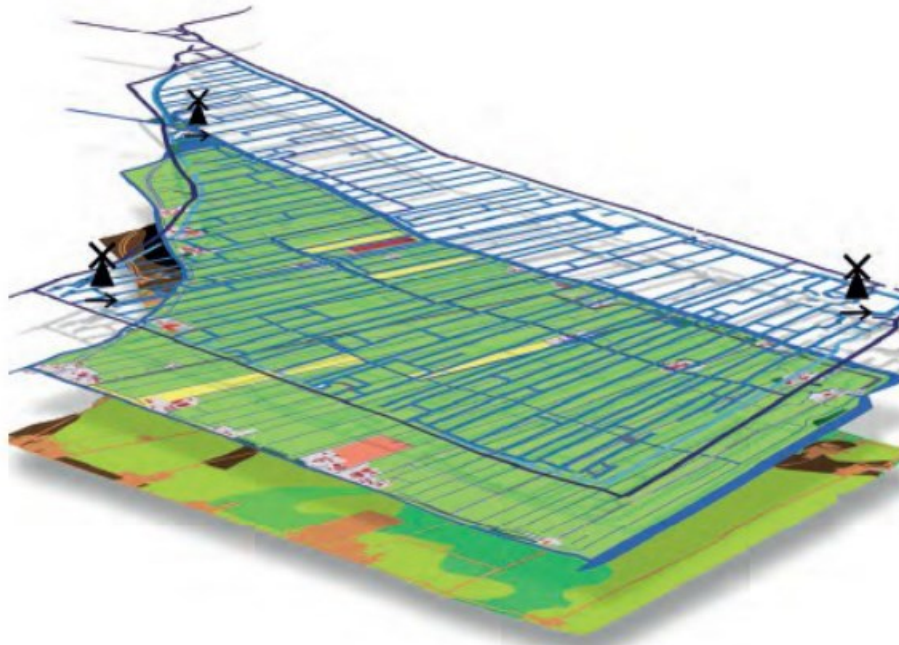
Rekenen met extreme neerslag

- > Hydrodynamisch rekenmodel
- > Waterstromen over **maaiveld**,
door **watergangen** en **riolering**





Twée modelscenario's



Bestaande situatie

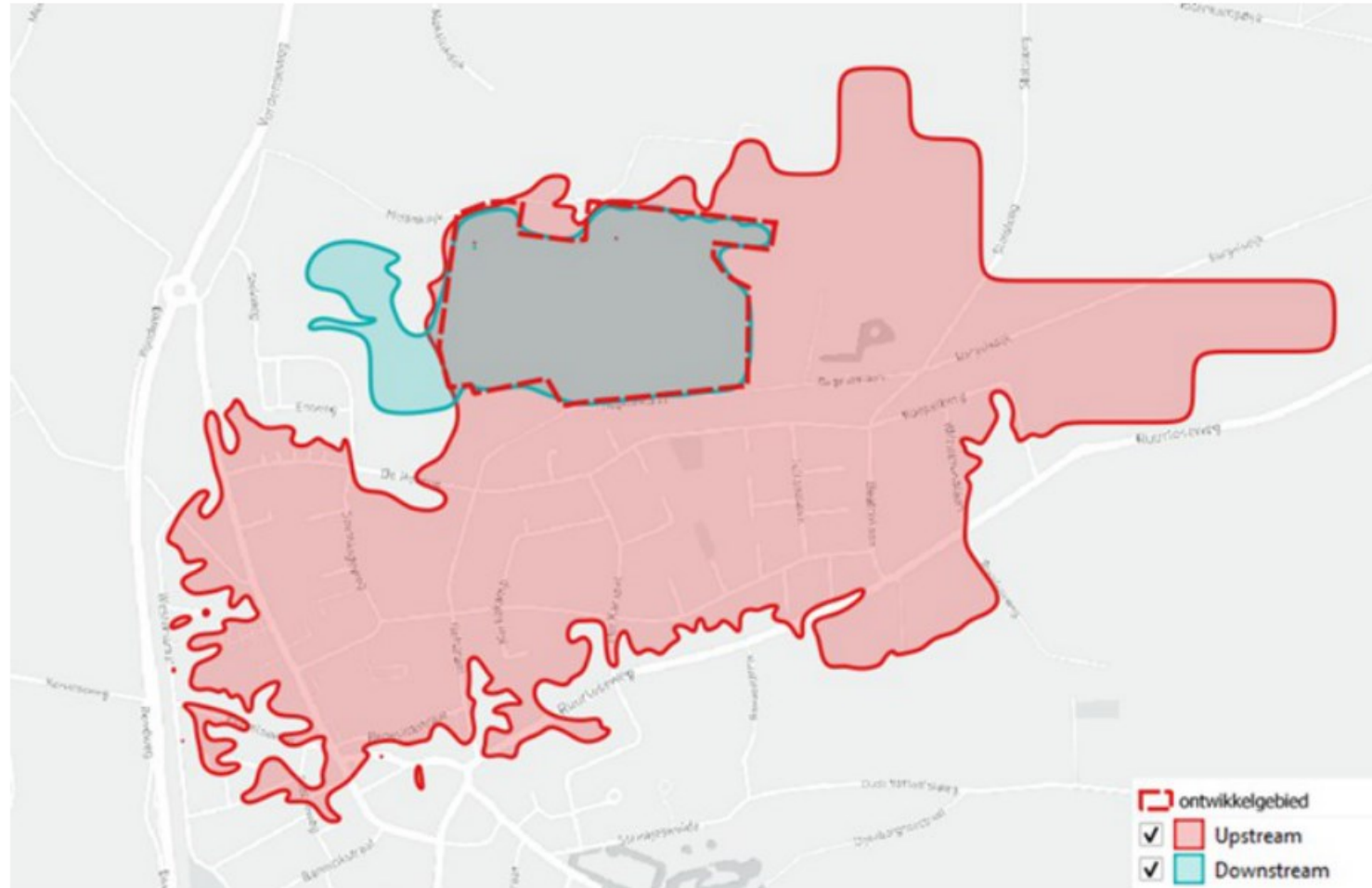


Toekomstige situatie



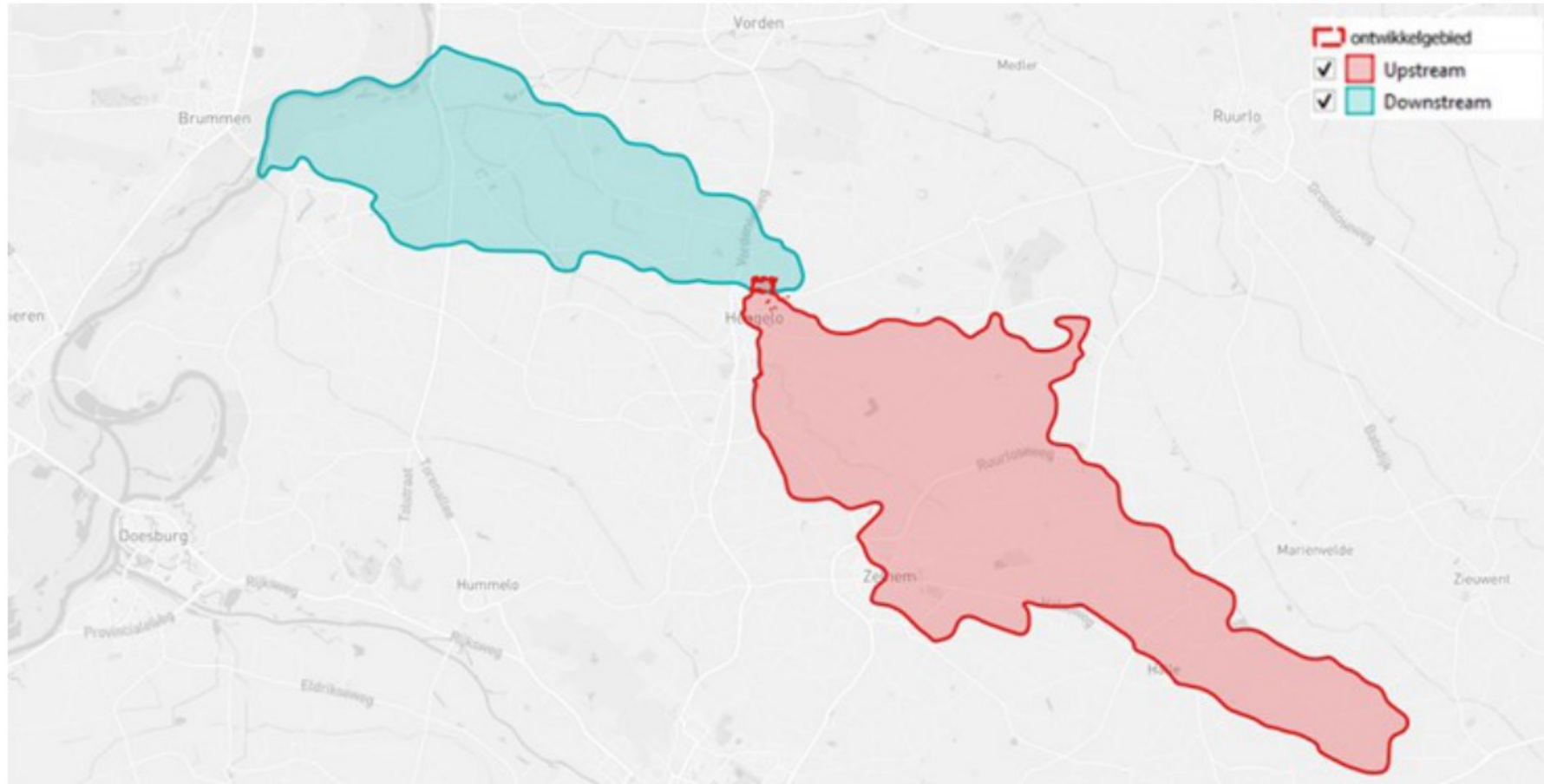


Huidige functioneren - T1000





Huidige functioneren - T1000





Huidige functioneren





Toekomst situatie - inrichtingsplan

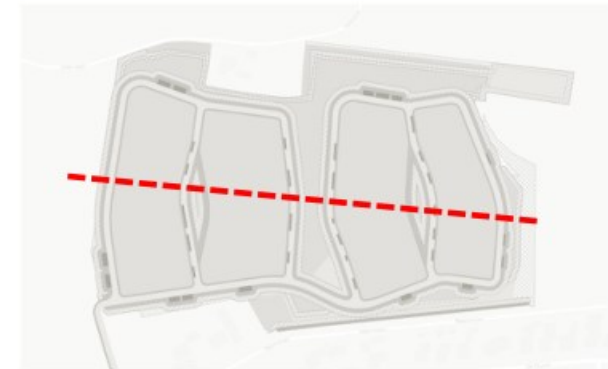
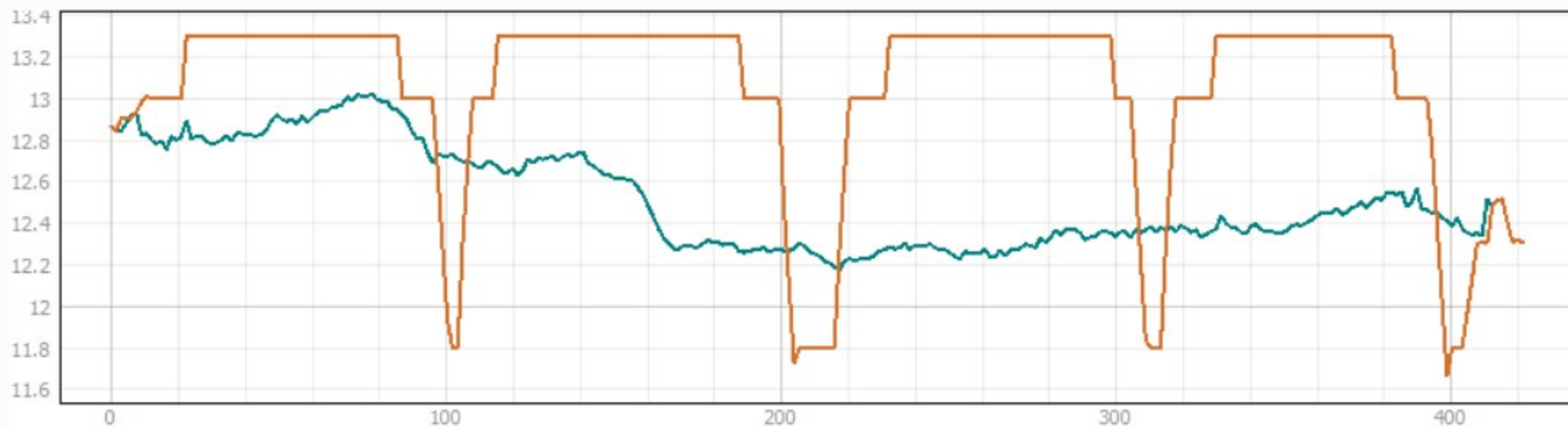
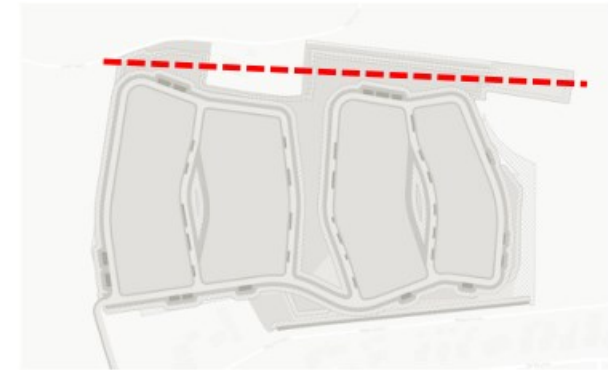
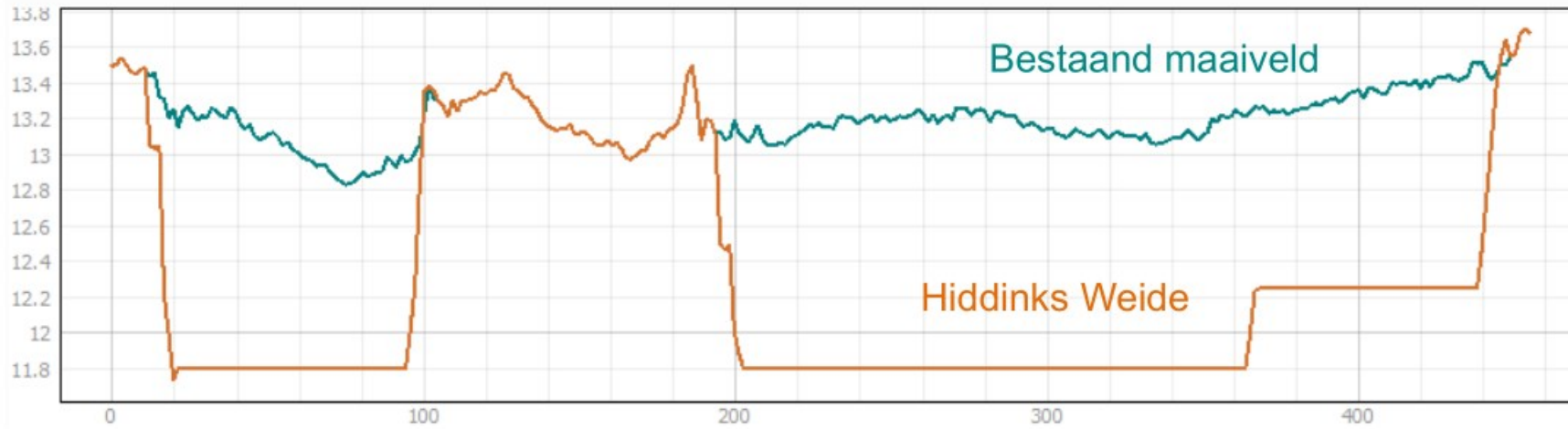


- Uitgeefbaar
- Parkeerplaats
- Trottoir verhard
- Straat verhard
- Berm 2 meter
- Groen beplanting intern
- Wadi
- Watergang
- Hagen en houtwal
- Talud watergang
- Talud 1:3 tot 1:6
- Bestaand maaiveld





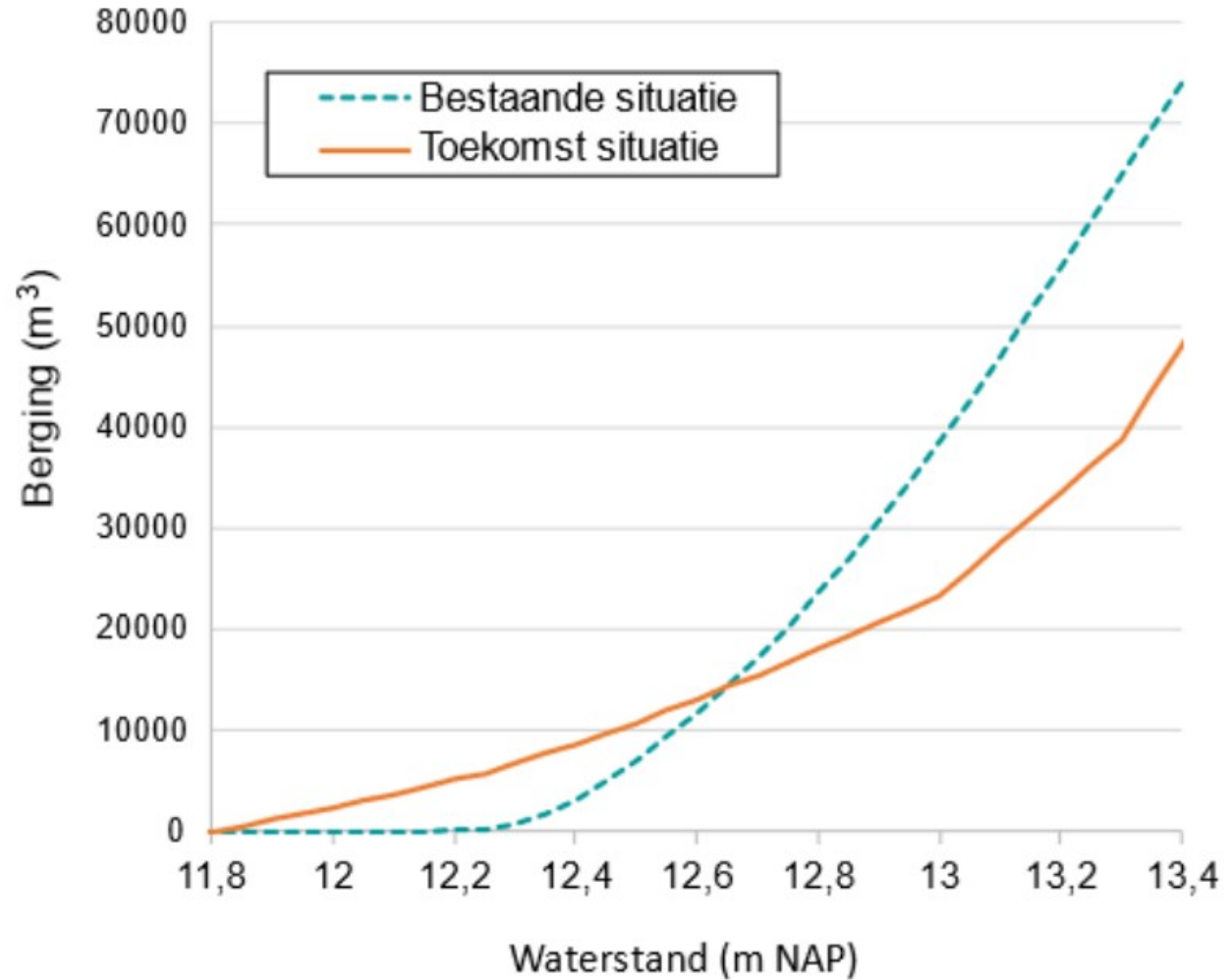
Toekomst situatie - hoogtekkaart





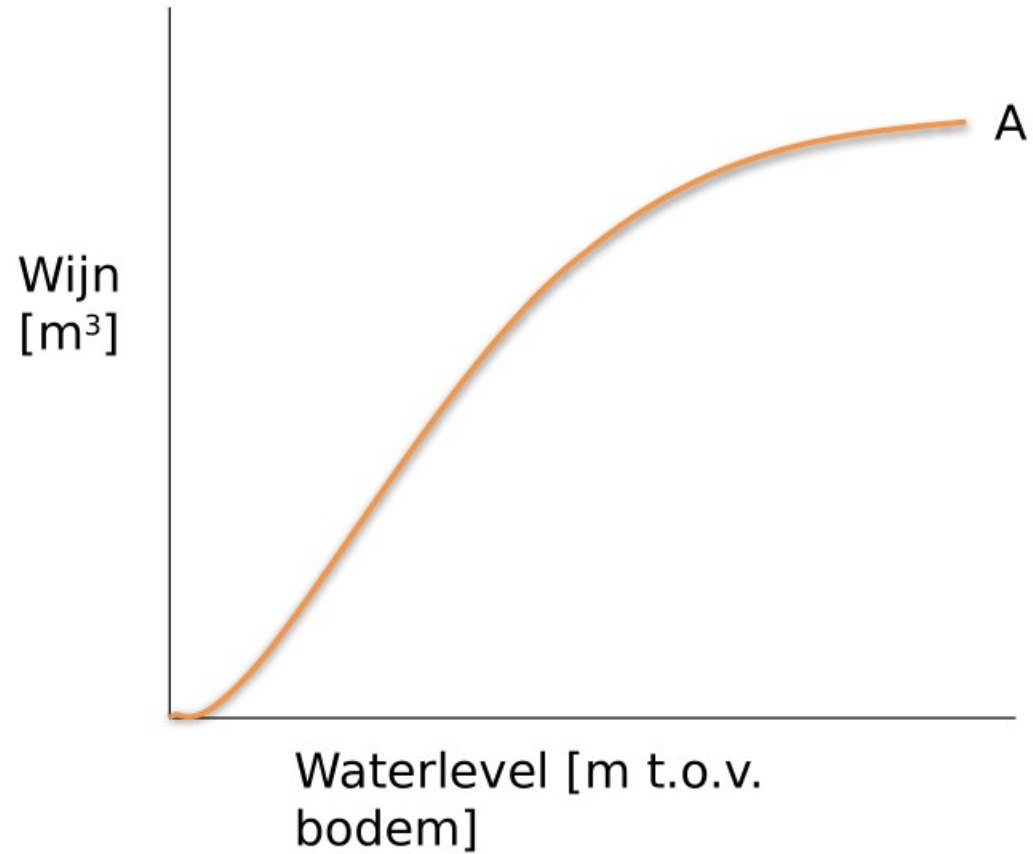
Bergingscurve

Potentiële berging Hiddinkdijk



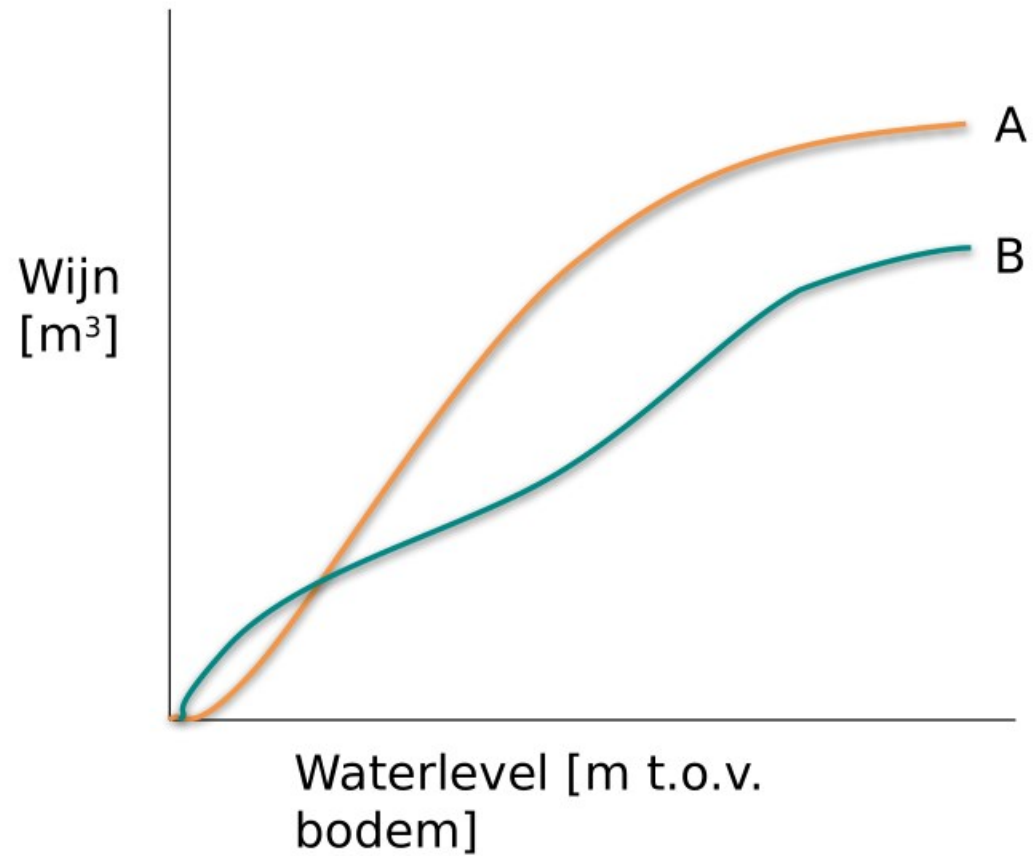


Uitleg bergingscurve



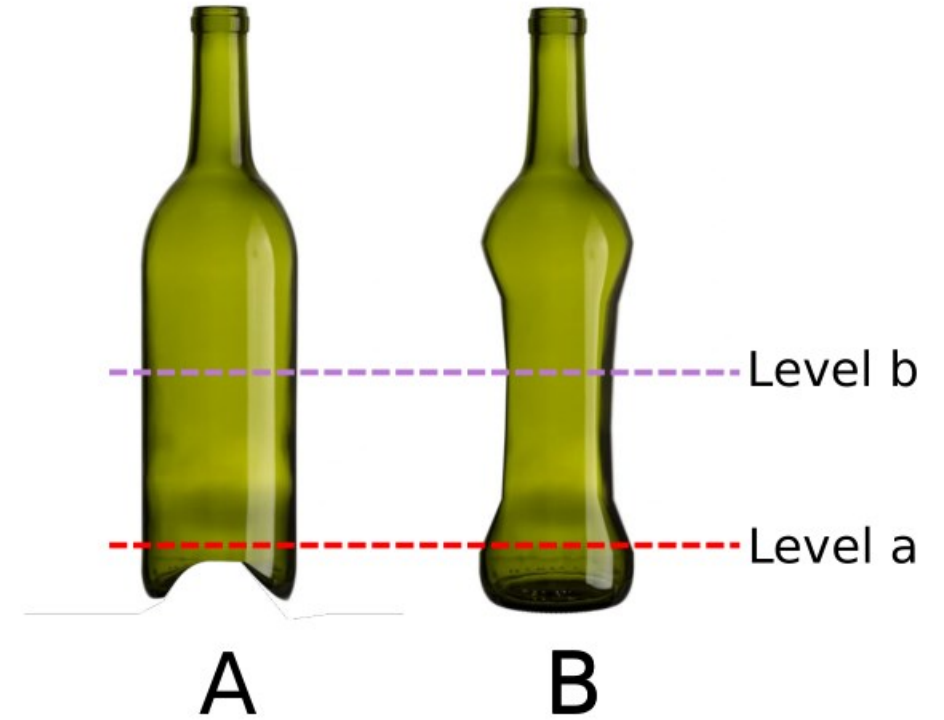
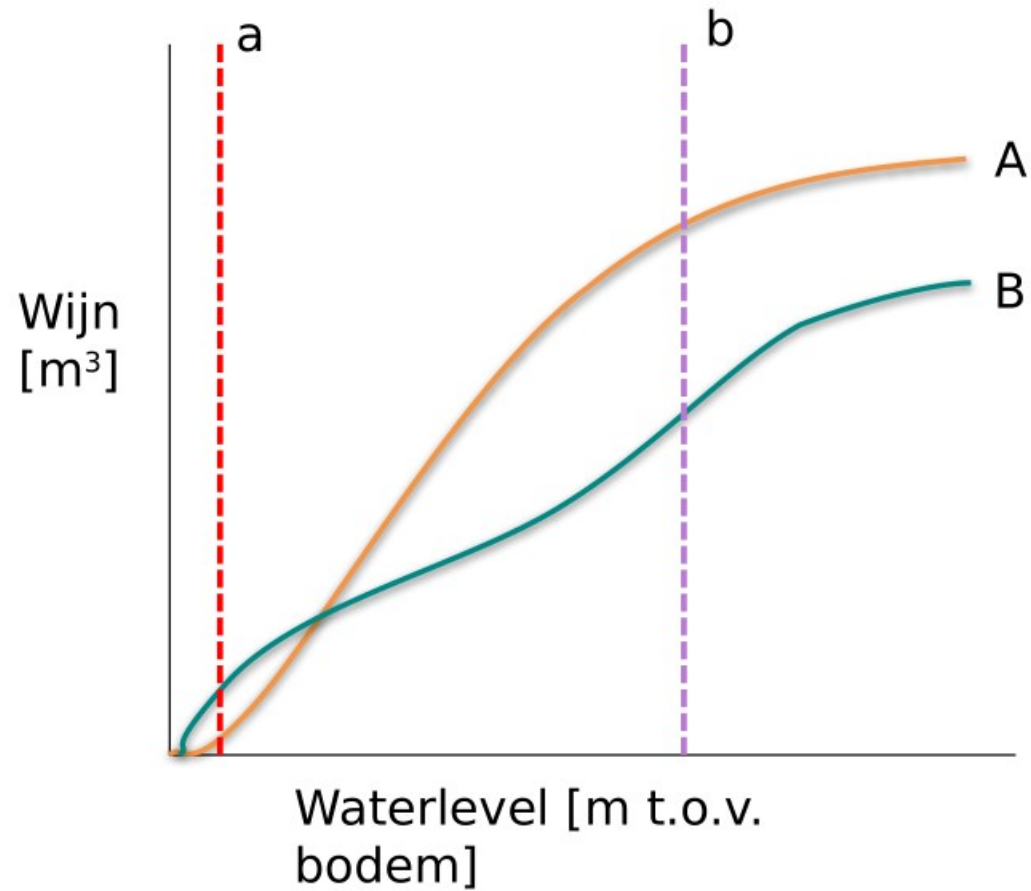


Uitleg bergingscurve





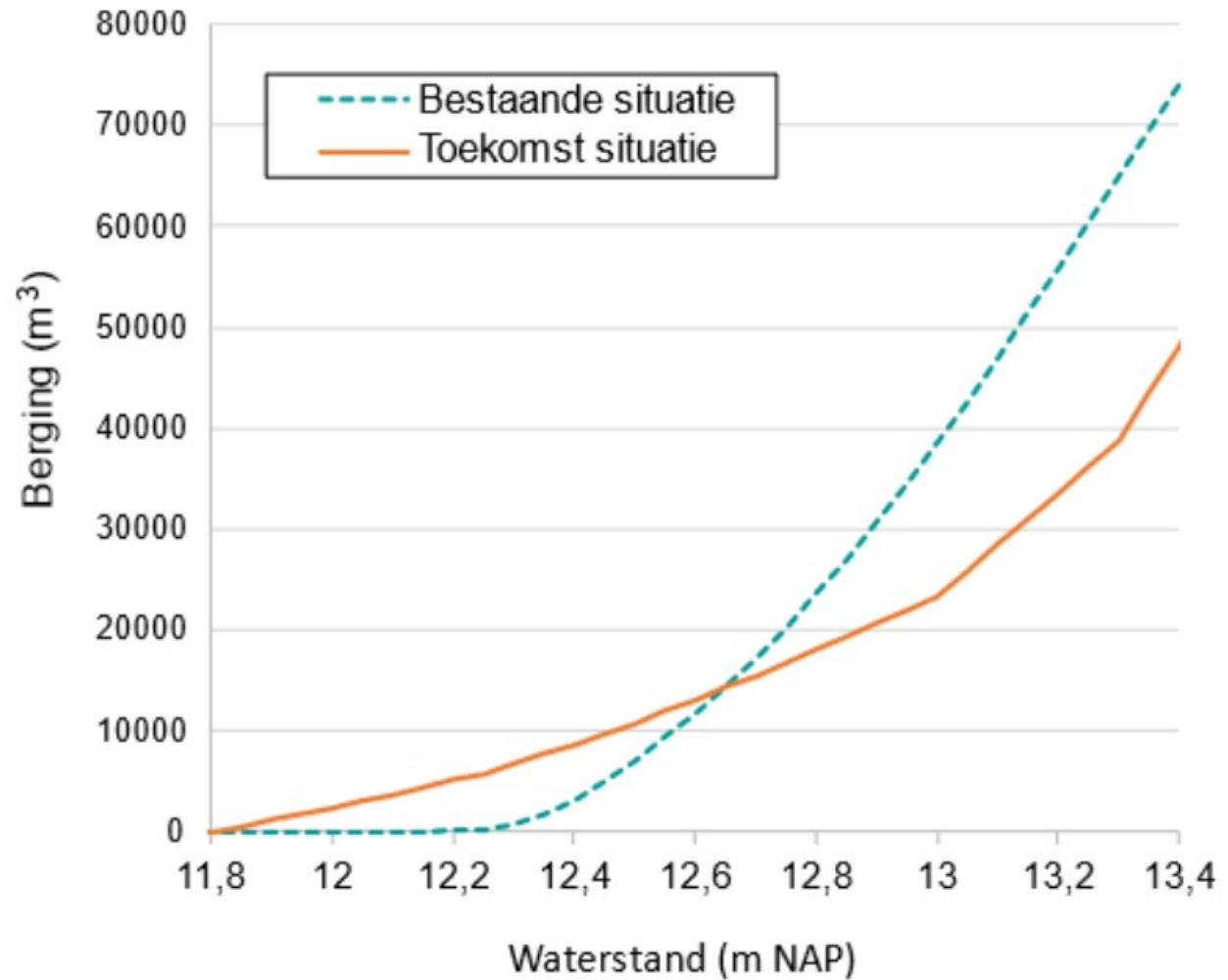
Uitleg bergingscurve





Bergingscurve

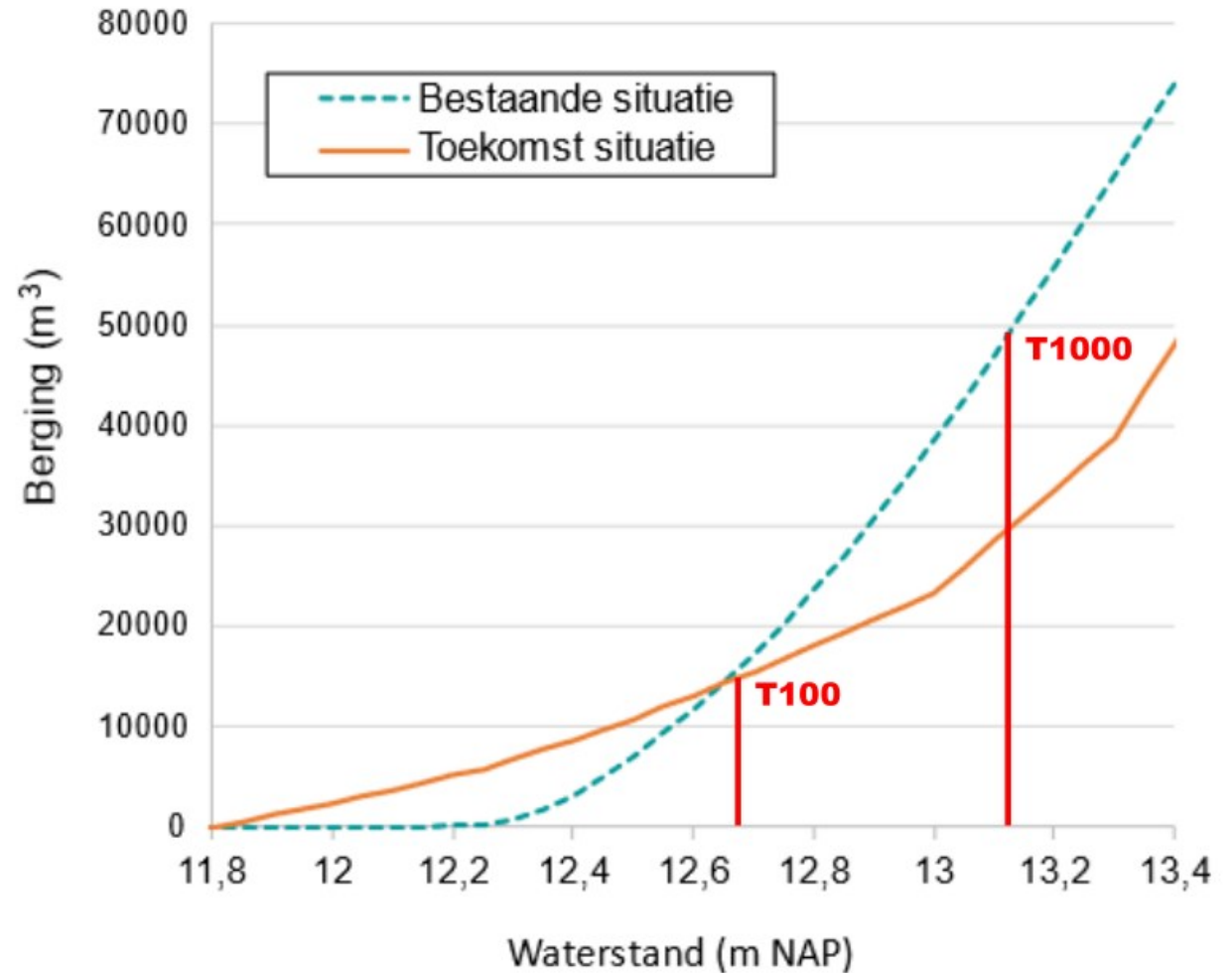
Potentiële berging Hiddinkdijk





Resultaat - waterberging

Potentiële berging Hiddinkdijk





Vershil in maximale waterdiepte - T100 neerslag





Vershil in maximale waterdiepte - T1000 neerslag

ca. +1 cm





Conclusies

- › De geplande woningen en wegen in Hiddinks Weide zijn niet kwetsbaar voor wateroverlast door extreme neerslag
- › Voor buien kleiner dan T100 neemt de mogelijkheid tot waterberging in Hiddinks Weide toe
- › T100-neerslagsscenario: geen afwenteling van water
- › T1000-neerslagsscenario: afwenteling van water, geen toename schade

