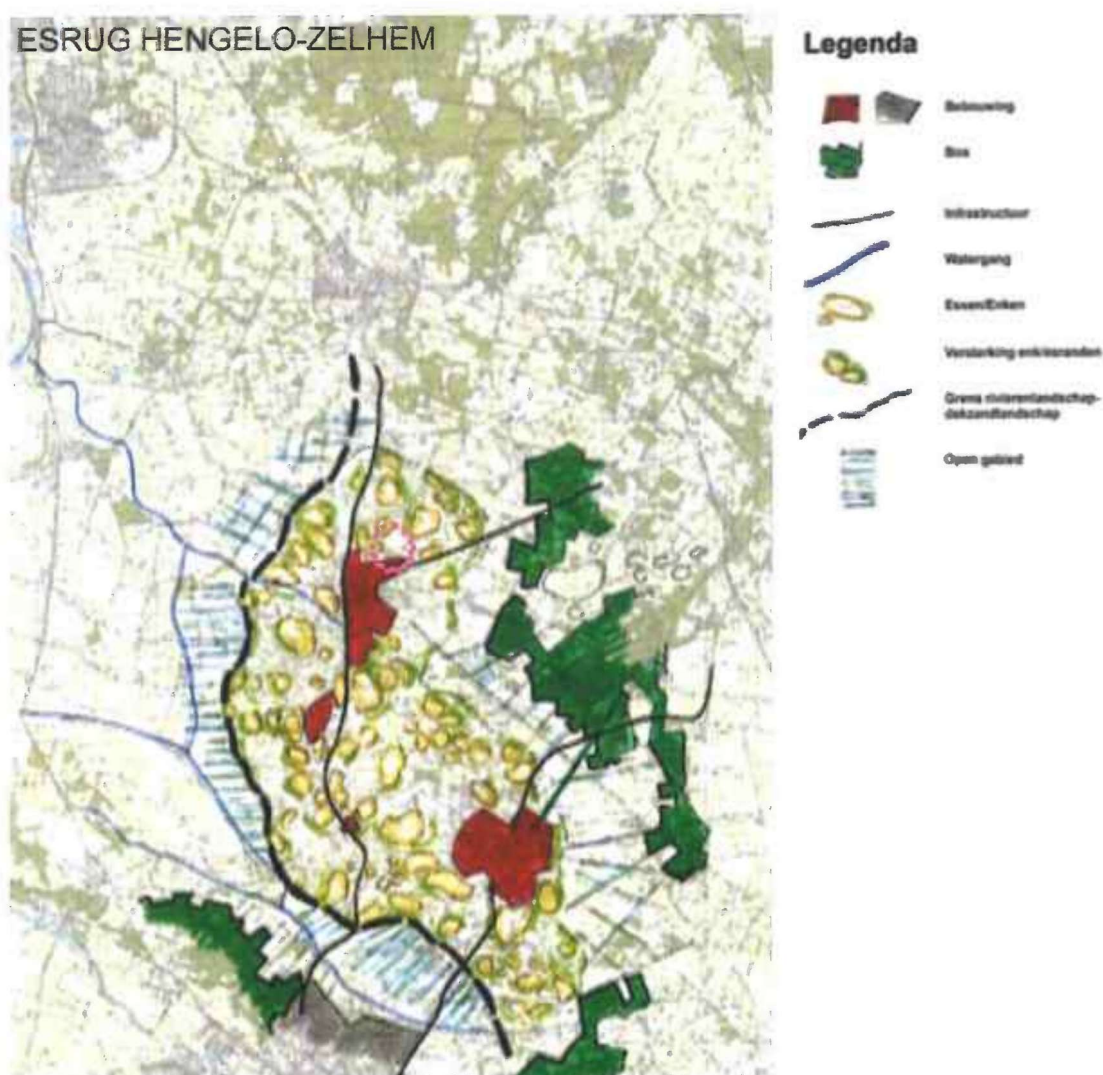


Advies Landschap en groen

Het perceel Regelinklaan 7 is gelegen in een essen-kampenlandschap, zoals beschreven in de Landschapsontwikkelingsvisie Gemeenten Bronckhorst – Lochem – Zutphen.

Het landgoed Regelink grenst in het noorden aan de Mokking eng. Een eng is een ander woord voor es of enk. De Mokking eng maakt deel uit van een groter escomplex op de dekzandrug noordelijk van Hengelo, die weer onderdeel is van de esrug Hengelo- Zelhem. De kernkwaliteiten van een dergelijk landschap zijn schetsmatig tot uiting gebracht in de koesterkaarten bij de Landschapsontwikkelingsvisie. Zie afbeelding Esrug Hengelo-Zelhem uit de landschapsontwikkelingsvisie (LOP).



Landschapsontwikkelingsvisie [landschapsontwikkelingsvisie.pdf \(sim-cdn.nl\)](#). Roze omcirkeld de locatie.

Essentie van de landschapsontwikkelingsvisie voor dit deelgebied, zo staat in het LOP:

- Toevoeging van landschapselementen in het enkenlandschap
- Behoud openheid essen en enken
- Accentuering van de randen van essen en kampen
- Ontwikkeling van landgoederen in relatie met natuurbouw

De essen en enken zijn van oudsher de open plekken in het Berlewalde (oude gebiedsnaam) en hebben archeologische waarde. Deze plekken worden open gehouden (bron p. 52-53 LOP).

Uit de veranderingen in het landschap ter plaatse, af te lezen uit de kaartenserie uit Topotijdreis, kunnen we afleiden dat het landschap vroeger kleinschaliger was, maar dat er ter plaatse altijd een duidelijk herkenbaar open gebied is geweest (zie afbeelding Kaartserie uit Topotijdreis). Ook is er altijd een zichtlijn geweest vanaf de Slotsteeg, over de eng in westelijke richting. De hoogstamboomgaard is geplaatst in het open te houden gebied en ontnemt een groot deel van het doorzicht over de eng in westelijke richting. De om de boomgaard heen geplante meidoornhaag versterkt dit effect.

De boomgaard valt ook buiten de historische begrenzing van het landgoed met opgaande beplanting, zo zien we uit de tijdreeks. Dit geldt ook voor het deel van de 3 meter hoge beukenhaag, voor zover dit in het meest westelijke deel betreft, ten noorden van het bos en langs de boomgaard (zie afbeelding).

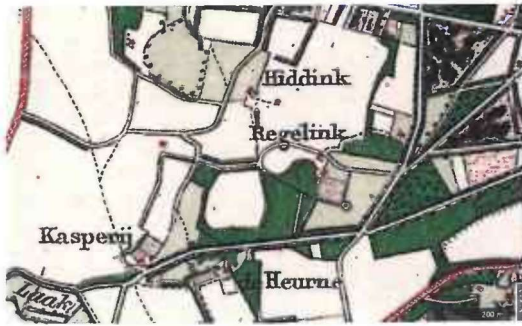
Conclusie: het deel van de beplanting in het omcirkelde gebied zorgt voor een onevenredige aantasting van het open gebied van de Mokking Eng.

(zie afbeelding).



Afbeelding: in roze omcirkeld de boomgaard en het deel van de beukenhaag die de openheid aantasten. (bron foto: Planbeschrijving Vergunningaanvraag Landgoed Het Regelink_04042023)

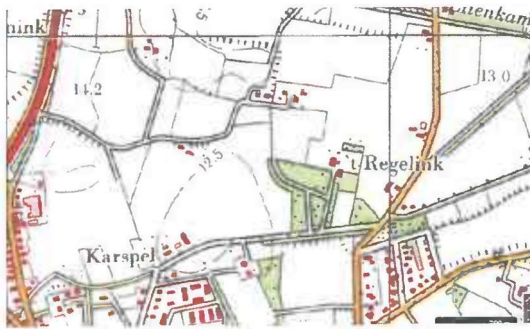
Kaartserie uit Topotijdreis [Topotijdreis: 200 jaar topografische kaarten](#)



ca. 1890



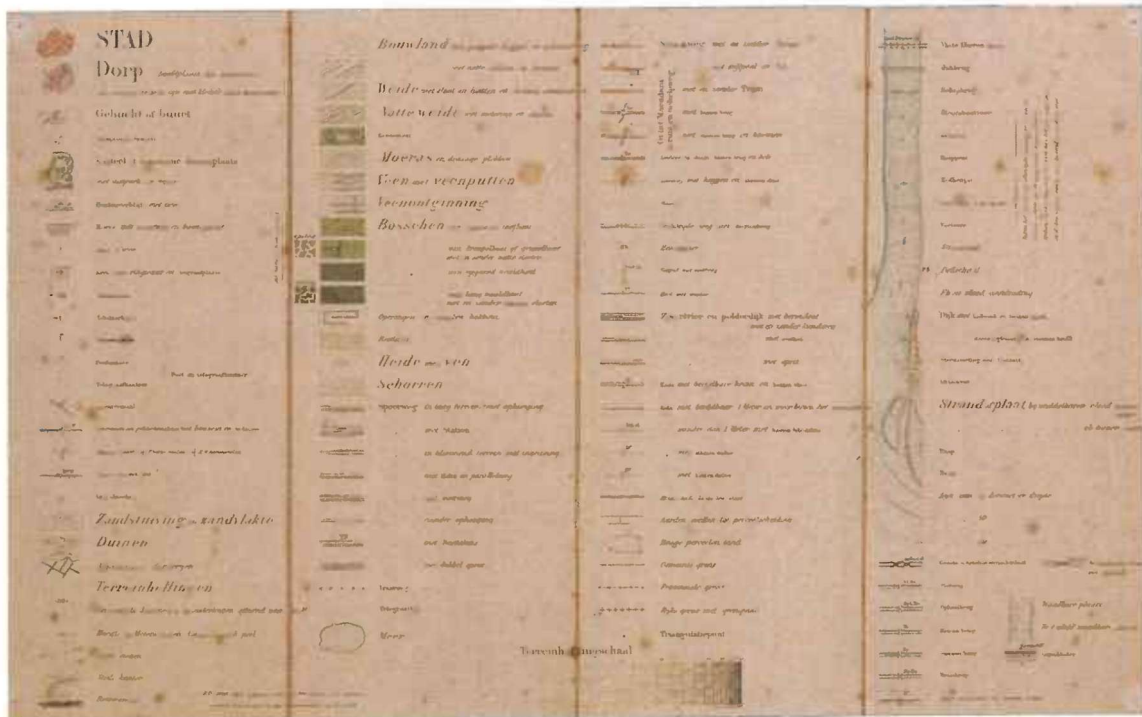
ca. 1935



Ca. 1980



2022



Legenda behorend bij de oude kaarten uit Topotijdreis (de zgn. Bonnebladen)