

atelier

**PRO**

kerkhoflaan 11a  
2585 JB den haag  
postbus 85616  
2508 CH den haag  
tel 070/3506900  
fax 070/3514971

Behoort bij besluit van burgemeester en wethouders  
van de gemeente Bronckhorst d.d. 25 JUN 2008  
nr 9080301  
Do daartoe aangewezen zijn naar,



opdrachtgever  
Gemeente  
Bronckhorst  
Bunnikstraat 24a  
7255 KE  
Hengelo Gld

**BOUWAANVRAAG**

schaal 1:  
editie  
get as  
pl CK  
datum 270308

Renvooi

tek **DO-RE**

Gemeentehuis Bronckhorst

werk 0705

atelier PRO architecten BV

## Gevels, wanden en kolommen

	prefab beton
	metselwerk
	kalkzandsteen
	binnenwand metalstud
	isolatie
	stalen kolom

## Daken

	staptegel
	dakafschot

## Brandweer

	scheiding WRD 30 minuten
	scheiding WBDBO 60 minuten
	brandslanghaspel
	zelfsluitend
	60 min wdbbo
	30 min wdbbo
	deur op kleefmagneet

## Diversen

	entree
	hoofdentree
	uitstortgootsteen (werkkast)
	opstelplaats vouwwand
	mindervaliden-lift

## Installatievoorzieningen

	schacht
--	---------



- perceelgrens
- bouwgrens
- parkeervlak

**onderlegger:**  
 GBKN uitsnede nieuwe  
 lokatie gemeentehuis

Peil = 0 = 15900 + NAP

Situatie

Gemeentehuis Bronckhorst

**atelier PRO**  
 kerkhofaan 11a  
 2385 JB den haag  
 postbus 85616  
 2508 CH den haag  
 tel 070 3506990  
 fax 070 3514971

opdrachtgever  
 Gemeente  
 Bronckhorst  
 Bunnikstraat 24a  
 7255 KE  
 Hengelo Gld

**BOUWANVRAAG**

schaal: 1 : 500  
 editie: -  
 get: IB  
 pl: CK  
 datum: 27/03/08

tek: BA-001

werk: 0705  
 atelier PRO architecten

atelier

**PRO**

kerkhoflaan 11a  
2585 JB den haag  
postbus 85616  
2508 CH den haag  
tel 070/3506900  
fax 070/3514971

opdrachtgever  
Gemeente  
Bronckhorst  
Bannikstraat 24a  
7255 KE  
Hengelo Gld

**BOUWAANVRAAG**

schaal:

editie

get PJ

pl CK

datum 27/03/08

tek BA-002

28 JUN 2008

werk 0705

© atelier PRO architecten BV

Behoort bij besluit van burgemeester en wethouders  
van de gemeente Bronckhorst d.d. 25 JUN 2008

nr 9080301

Doelzame aangewezen ambtenaar.

Bouwbesluitgegevens

Gemeentehuis Bronckhorst

atelier

PRO

kerkhoflaan 11a  
2585 JB den haag  
postbus 85616  
2508 CH den haag  
tel 070/3506900  
fax 070/3514971

Beheer van de afbouw van de gemeentehuis wijkwouders  
van de gemeente bronckhorst d.d. 25 JUN 08  
nr 90080301  
op de afbouw van de gemeentehuis wijkwouders



opdrachtgever

Gemeente  
Bronckhorst  
Bannikstraat 24a  
7255 KE  
Hengelo Gld

BOUWAANVRAAG

schaal:

editie 19-05-08

get PJ

pl CK

datum 27/03/08

tek BA-002

Bouwbesluitgegevens

Gemeentehuis Bronckhorst

werk 0705

© atelier PRO architecten BV

BVO totaal	
Laag	Oppervlak
Vloer kelder / 12300 + NAP	703 m <sup>2</sup>
Begane Grond	3082 m <sup>2</sup>
1e verdieping	2621 m <sup>2</sup>
2e verdieping	1290 m <sup>2</sup>
	7696 m <sup>2</sup>

... en veldhouders

25 JUN 2008

90080301



Bruto vloeroppervlak  
Gemeentehuis Bronckhorst

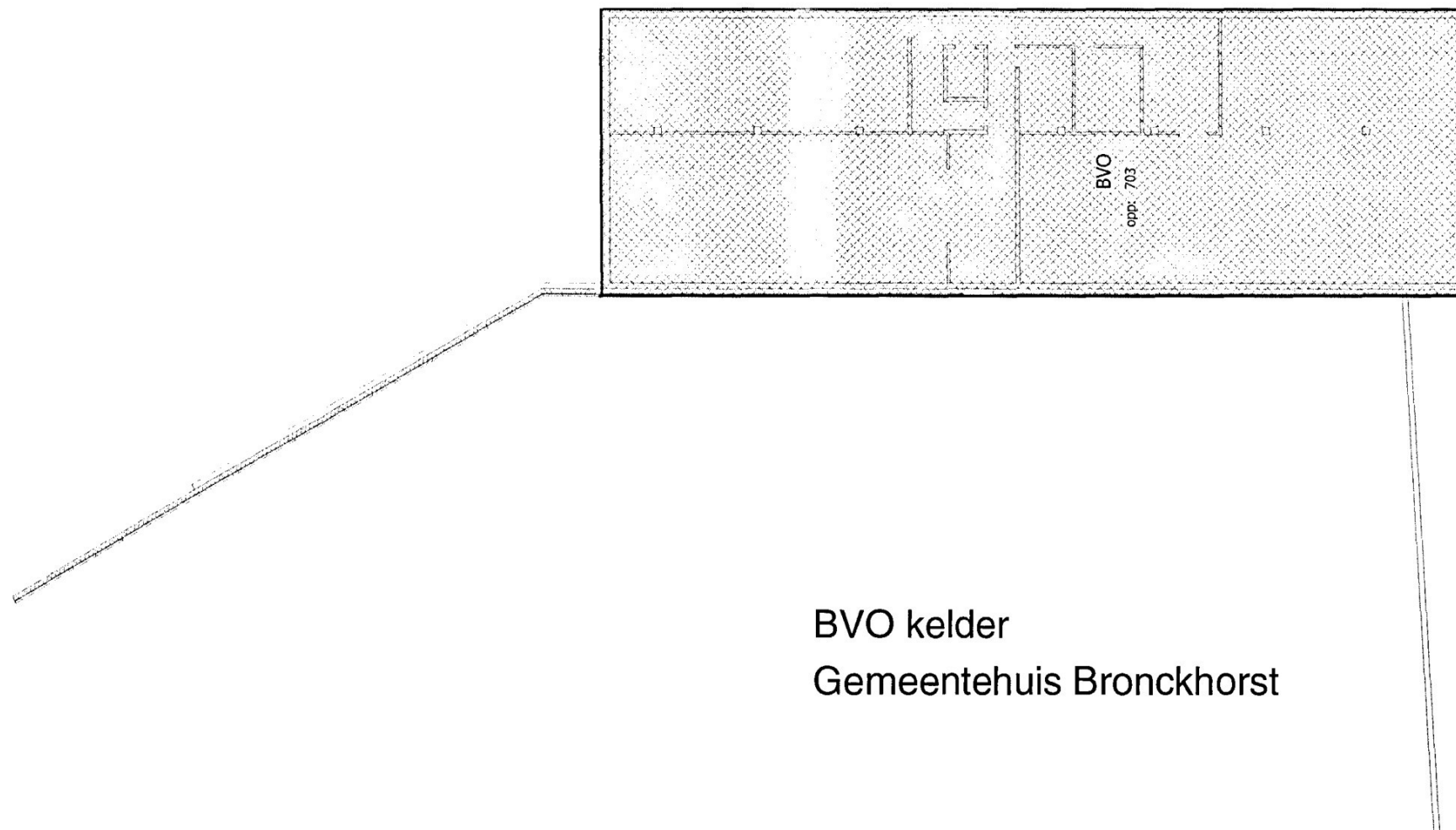
schaal  
editie  
blad  
werk

BA-401  
0705

**PRO**  
© 2008 PRO architecten B.V.

BVO Kelder	
Laag	Oppervlak

Vloer kelder / 12300 + NAP	703 m <sup>2</sup>
Vloer kelder / 12300 + NAP: 1	703 m <sup>2</sup>



BVO kelder  
Gemeentehuis Bronckhorst

... op bureau bestuurs wethouders  
... 25 JUN 2008

90080301

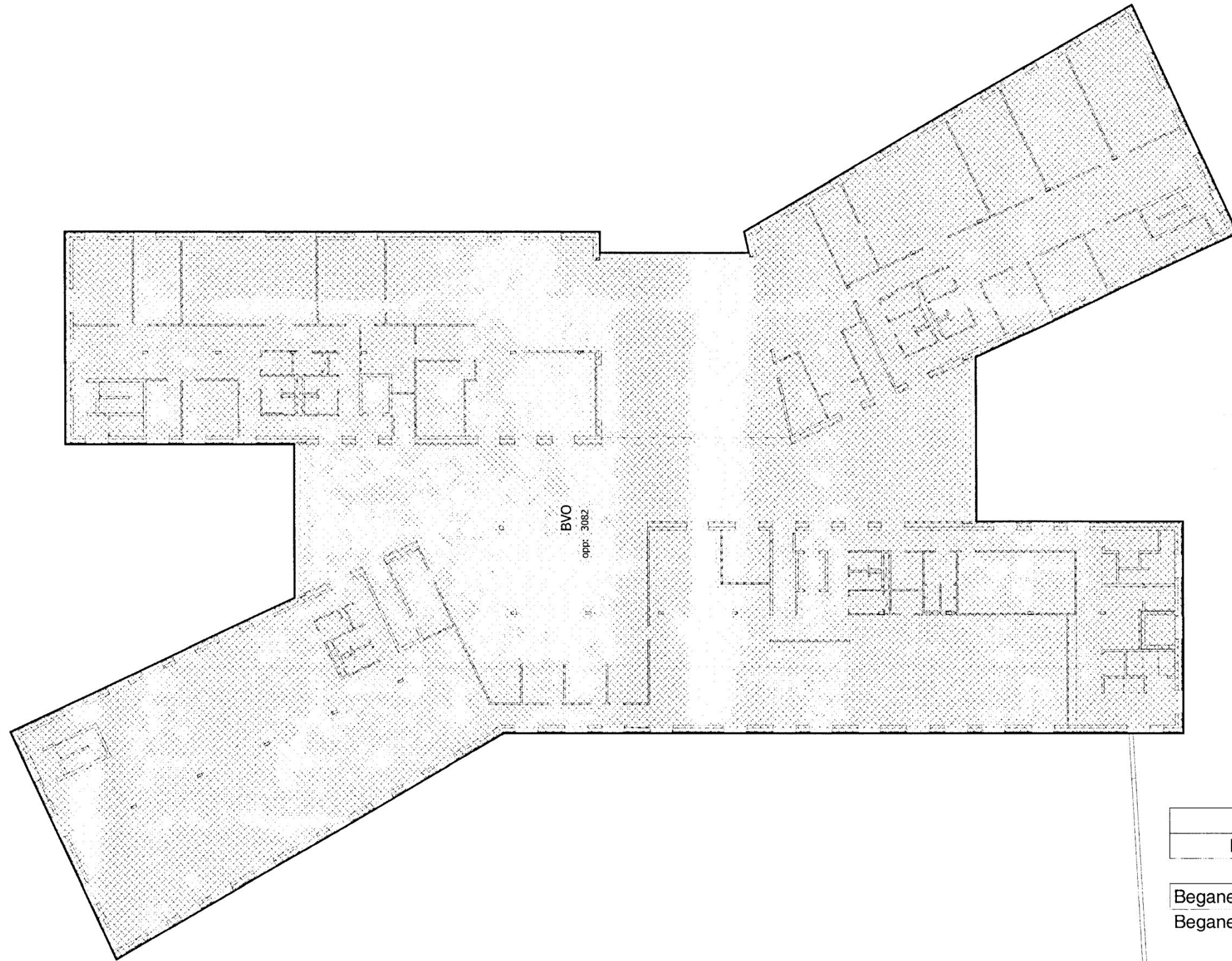
... voozen rchleaat



schal  
editie  
blad  
werk

1 : 300  
BA-406  
0705

**PRO**  
© alle PRO architectuur BV



aanvraag voor het plaatsen van een veld  
 op de plaats van de veld. 25 JUN 2008

900830

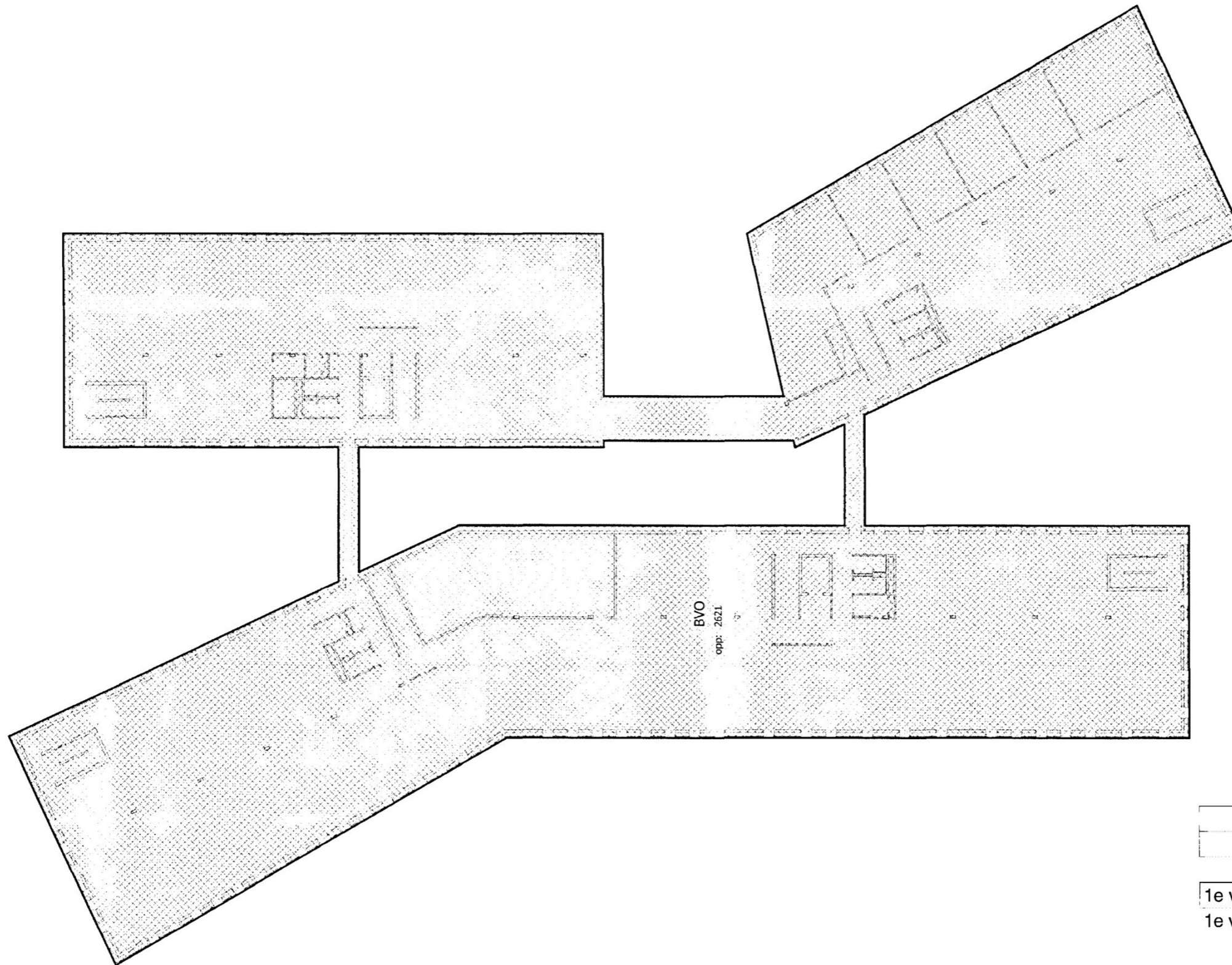


BVO Begane grond	
Laag	Oppervlak

Begane Grond	3082 m <sup>2</sup>
Begane Grond: 1	3082 m <sup>2</sup>

BVO Begane grond  
 Gemeentehuis Bronckhorst

schaal 1 : 300  
 editie BA-407  
 blad 0705  
 werk **PRO**  
© 2008 PRO Architectuur BV



architectuur, binnenruimte en wetrouders  
 25 JUN 2003

20030301



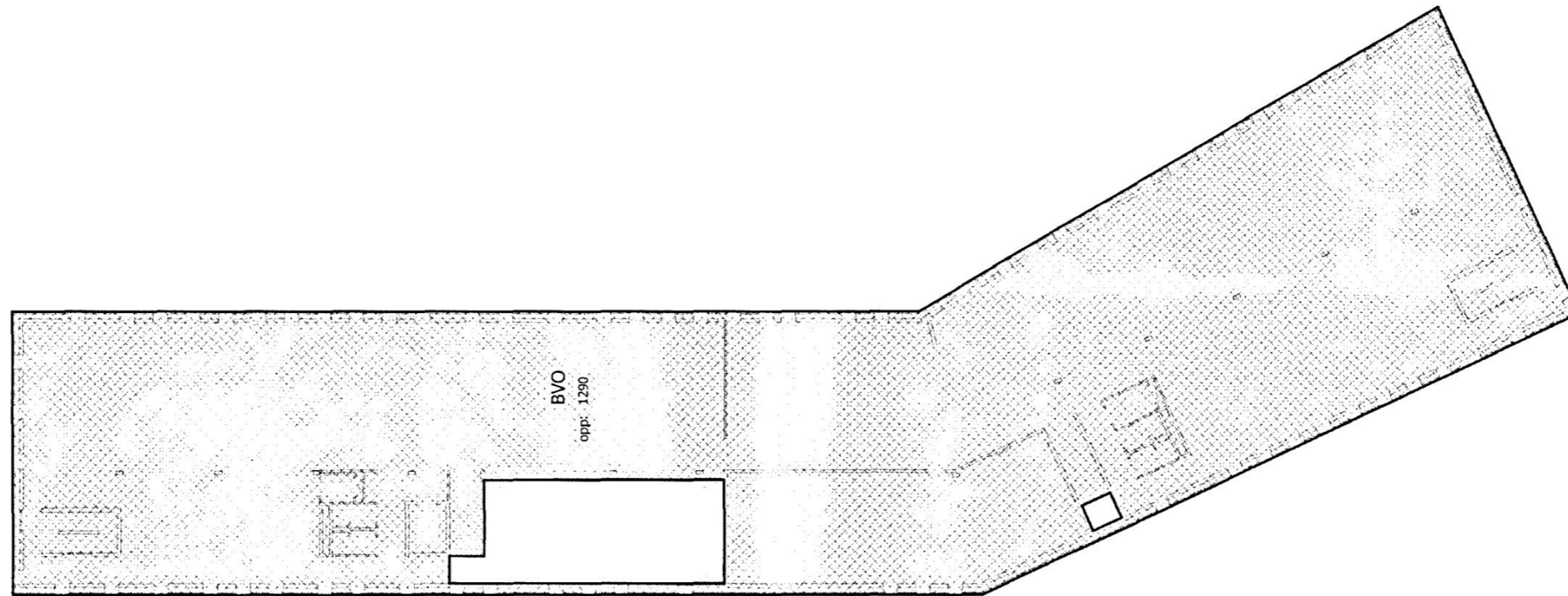
BVO 1e Verdieping	
Laag	Oppervlak

1e verdieping	2621 m <sup>2</sup>
1e verdieping: 1	2621 m <sup>2</sup>

BVO 1e verdieping  
 Gemeentehuis Bronckhorst

schaal 1 : 300  
 editie BA-408  
 blad 0705  
 werk





20080301  
 25 JUN 13

BVO 2e Verdieping	
Laag	Oppervlak

2e verdieping	1290 m <sup>2</sup>
2e verdieping: 1	1290 m <sup>2</sup>

BVO 2e verdieping  
 Gemeentehuis Bronckhorst

schaal 1 : 300  
 editie BA-409  
 blad 0705  
 werk



Functiescheiding		
functie	niveau	oppervlak
industriefunctie - B5	Vloer kelder / 12300 + NAP	291 m <sup>2</sup>
kantoorfunctie - B4	Vloer kelder / 12300 + NAP	7 m <sup>2</sup>
overige functie -B5	Vloer kelder / 12300 + NAP	294 m <sup>2</sup>
		592 m <sup>2</sup>

bijeenkomstfunctie -B1	Begane Grond	817 m <sup>2</sup>
industriefunctie - B5	Begane Grond	64 m <sup>2</sup>
kantoorfunctie - B4	Begane Grond	1707 m <sup>2</sup>
overige functie -B5	Begane Grond	13 m <sup>2</sup>
winkelfunctie - B2	Begane Grond	157 m <sup>2</sup>
		2758 m <sup>2</sup>

kantoorfunctie - B4	1e verdieping	1996 m <sup>2</sup>
overige functie -B5	1e verdieping	161 m <sup>2</sup>
		2158 m <sup>2</sup>

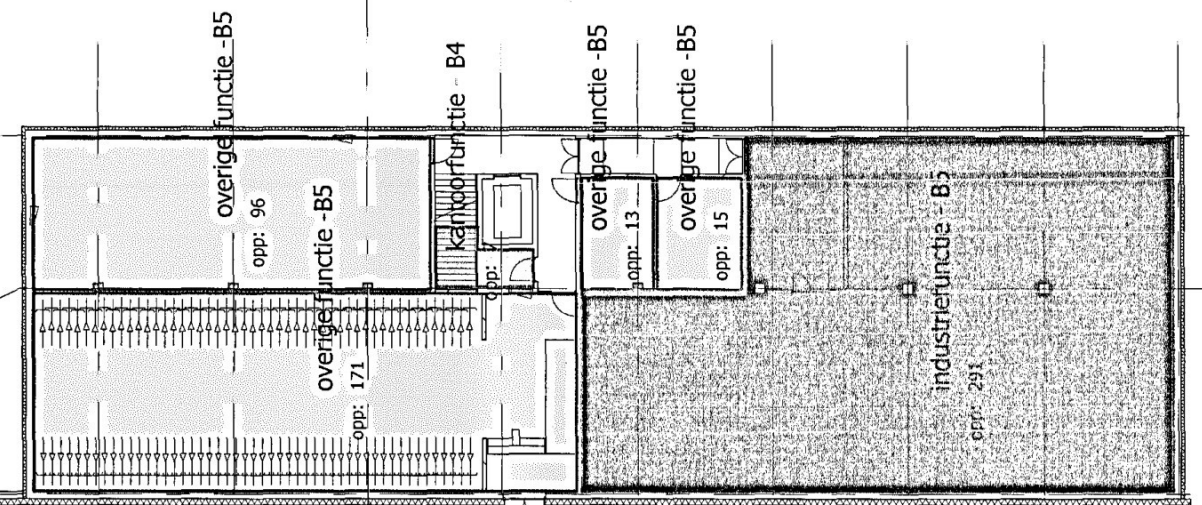
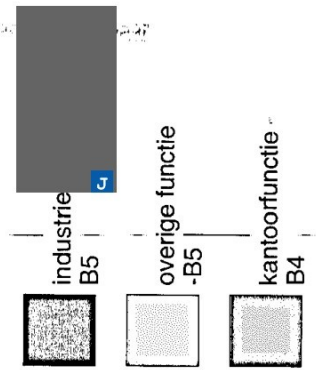
kantoorfunctie - B4	2e verdieping	986 m <sup>2</sup>
overige functie -B5	2e verdieping	115 m <sup>2</sup>
		1102 m <sup>2</sup>

25 JUN 2008

20080301



25 JUN 2009



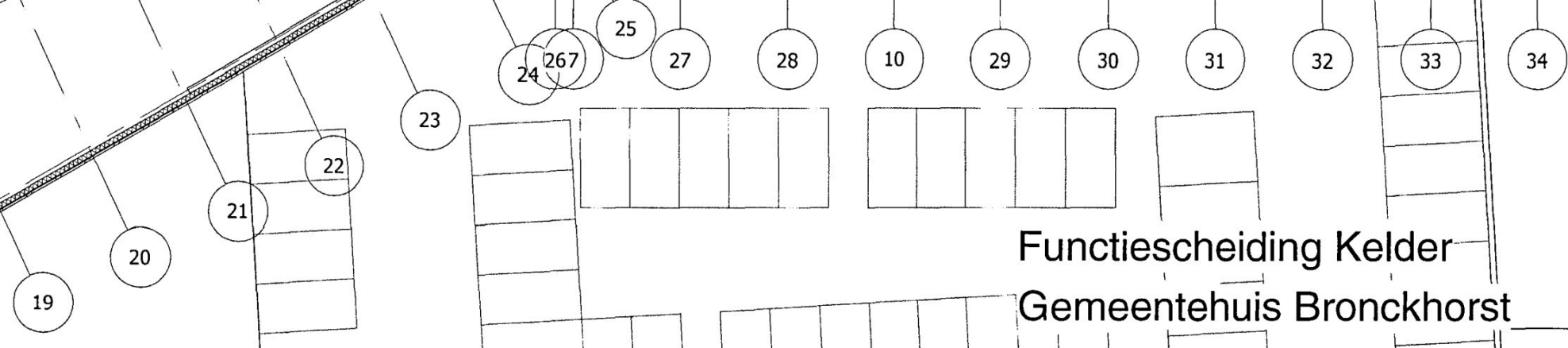
**Functiescheiding- Kelder**

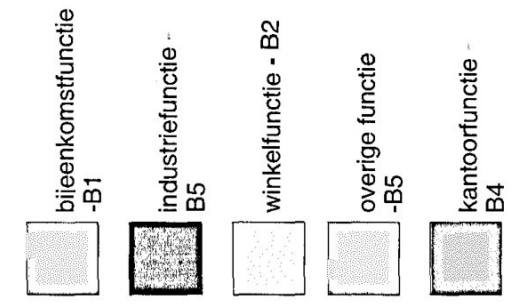
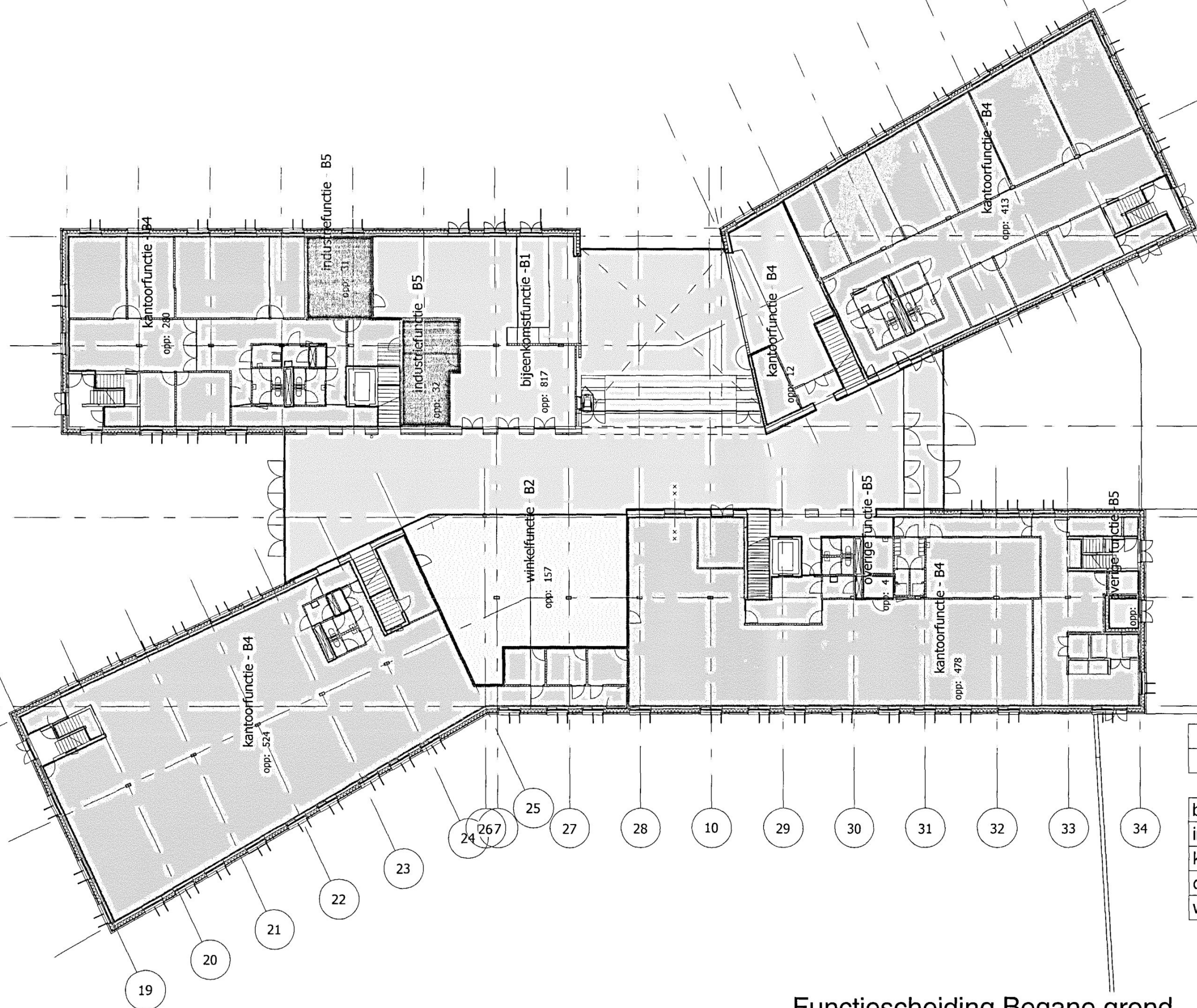
functie	oppervlak
---------	-----------

industriefunctie - B5	291 m <sup>2</sup>
kantoorfunctie - B4	7 m <sup>2</sup>
overige functie -B5	294 m <sup>2</sup>
<b>Vloer kelder / 12300 + NAP: 6</b>	<b>592 m<sup>2</sup></b>

**Functiescheiding Kelder**  
**Gemeentehuis Bronckhorst**

schaal 1 : 300  
 editie 19-05-08  
 blad BA-410  
 werk 0705  
**PRO**  
© atelier PRO architecten BV



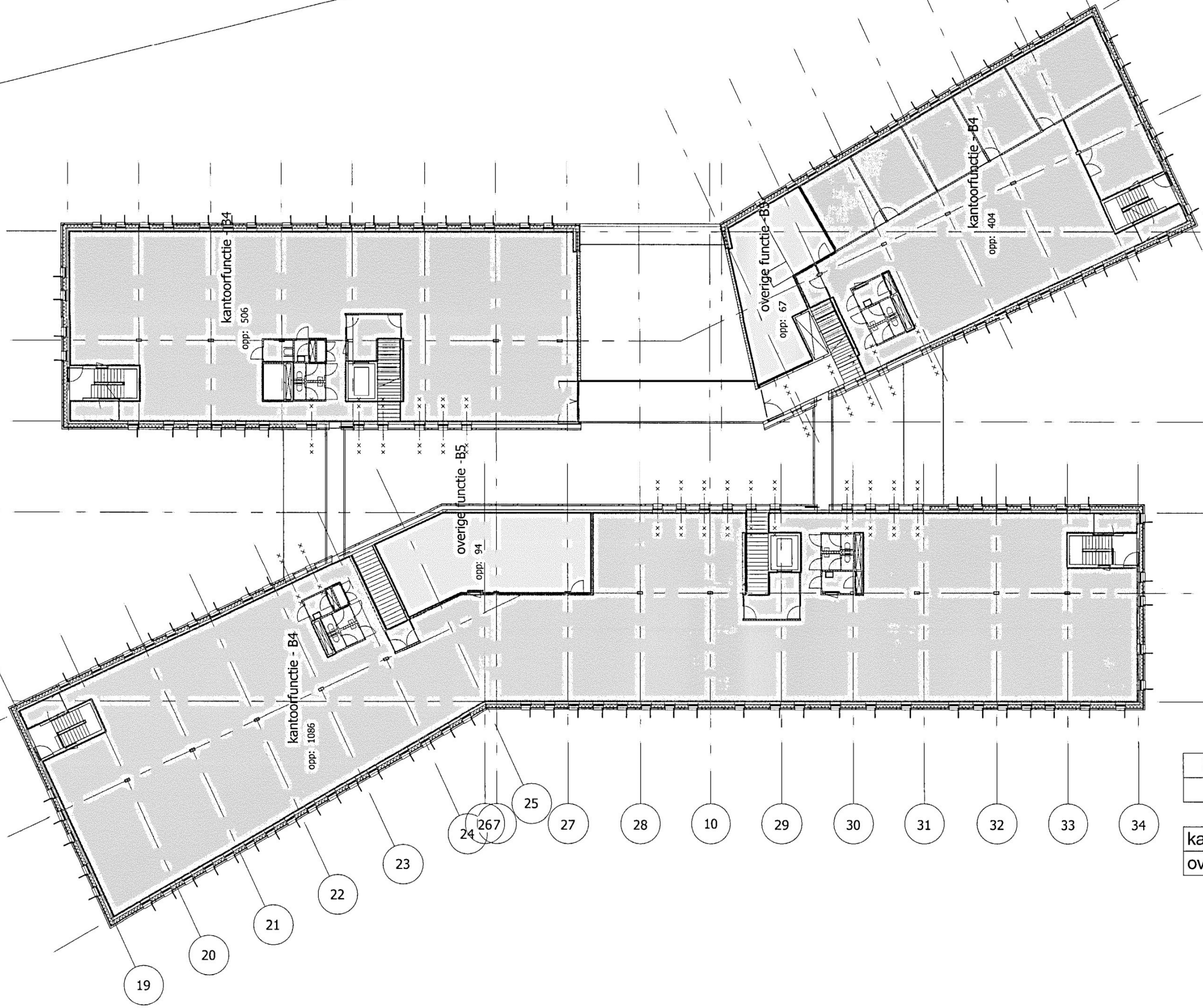


Functiescheiding Begane Grond	
functie	oppervlak
bijeenkomstfunctie -B1	817 m <sup>2</sup>
industriefunctie - B5	64 m <sup>2</sup>
kantoorfunctie - B4	1707 m <sup>2</sup>
overige functie -B5	13 m <sup>2</sup>
winkelfunctie - B2	157 m <sup>2</sup>
	2758 m <sup>2</sup>

Gemeentehuis Bronckhorst en wijkouders  
 Gemeentehuis Bronckhorst d.d. 25 JUN 2008  
 20080301  
 E

**Functiescheiding Begane grond**  
**Gemeentehuis Bronckhorst**

schaal 1 : 300  
 editie 19-05-08  
 blad BA-411  
 werk 0705  
**PRO**  
© alle rechten voorbehouden

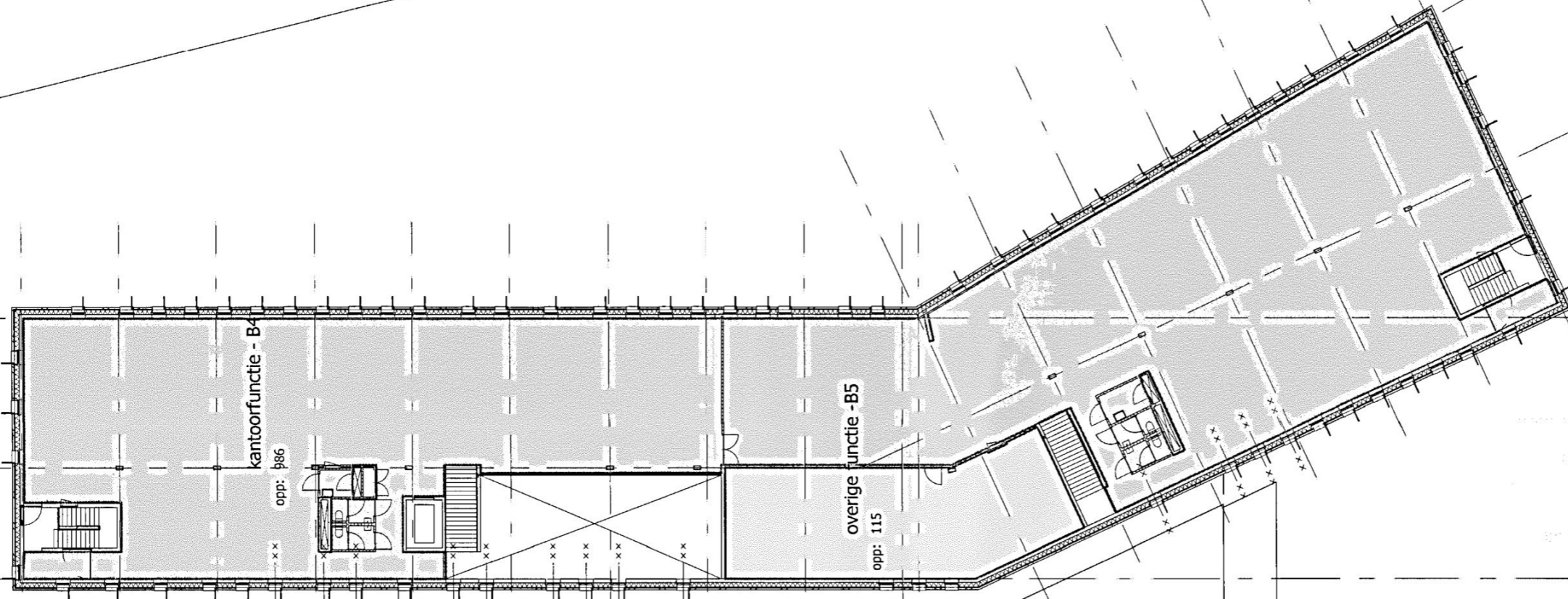


voor de bureaus en wachhouders  
 20080301 25 JUN 2008

Functiescheiding - Eerste Verdieping	
functie	oppervlak
kantoorfunctie - B4	1996 m <sup>2</sup>
overige functie - B5	161 m <sup>2</sup>
	2158 m <sup>2</sup>

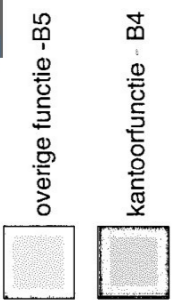
**Functiescheiding 1e Verdieping  
 Gemeentehuis Bronckhorst**

schaal 1 : 300  
 editie 19-05-08  
 blad BA-412  
 werk 0705  
**PRO**  
© alle rechten voorbehouden

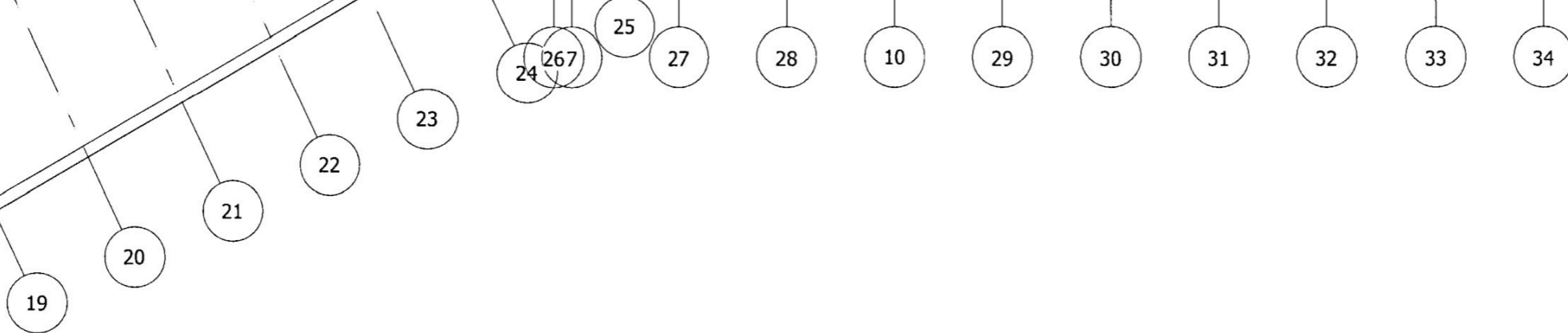


25 JUN 2008

20080301



Functiescheiding - Tweede Verdieping	
functie	oppervlak
kantoorfunctie - B4	986 m <sup>2</sup>
overige functie - B5	115 m <sup>2</sup>
	1102 m <sup>2</sup>



Functiescheiding 2e Verdieping  
Gemeentehuis Bronckhorst

GBO totaal	
Laag	Oppervlak
Vloer kelder / 12300 + NAP	297 m <sup>2</sup>
Vloer kelder / 12300 + NAP	332 m <sup>2</sup>
	628 m <sup>2</sup>
Begane Grond	2894 m <sup>2</sup>
	2894 m <sup>2</sup>
1e verdieping	2374 m <sup>2</sup>
	2374 m <sup>2</sup>
2e verdieping	1132 m <sup>2</sup>
	1132 m <sup>2</sup>

*Handwritten notes:*  
 600  
 1000  
 1000

20080301  
 25 JUN 2008  
 [Redacted]

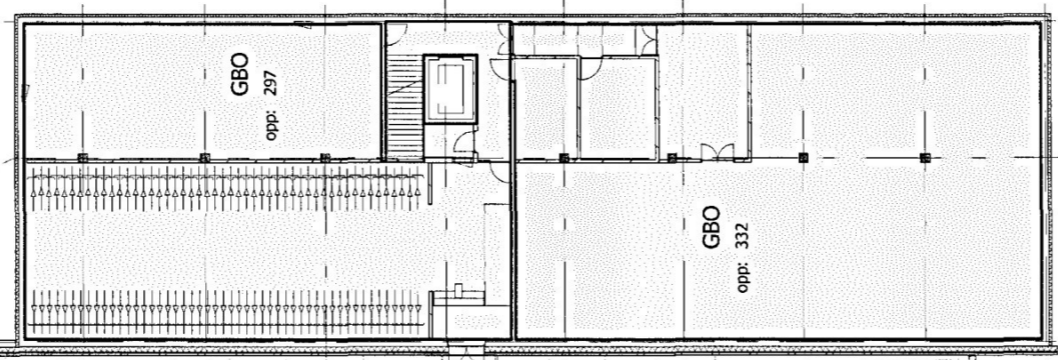
Gebruiksoppervlakte  
 Gemeentehuis Bronckhorst

schaal  
 editie  
 blad  
 werk

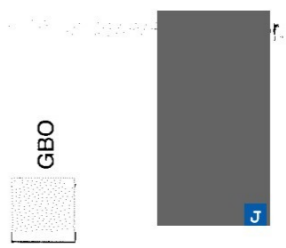
BA-403  
 0705

**PRO**  
 © 2008 PRO architecten BV

7  
10



aanneemster en uitvoerders  
 25 JUN 2008  
 200301

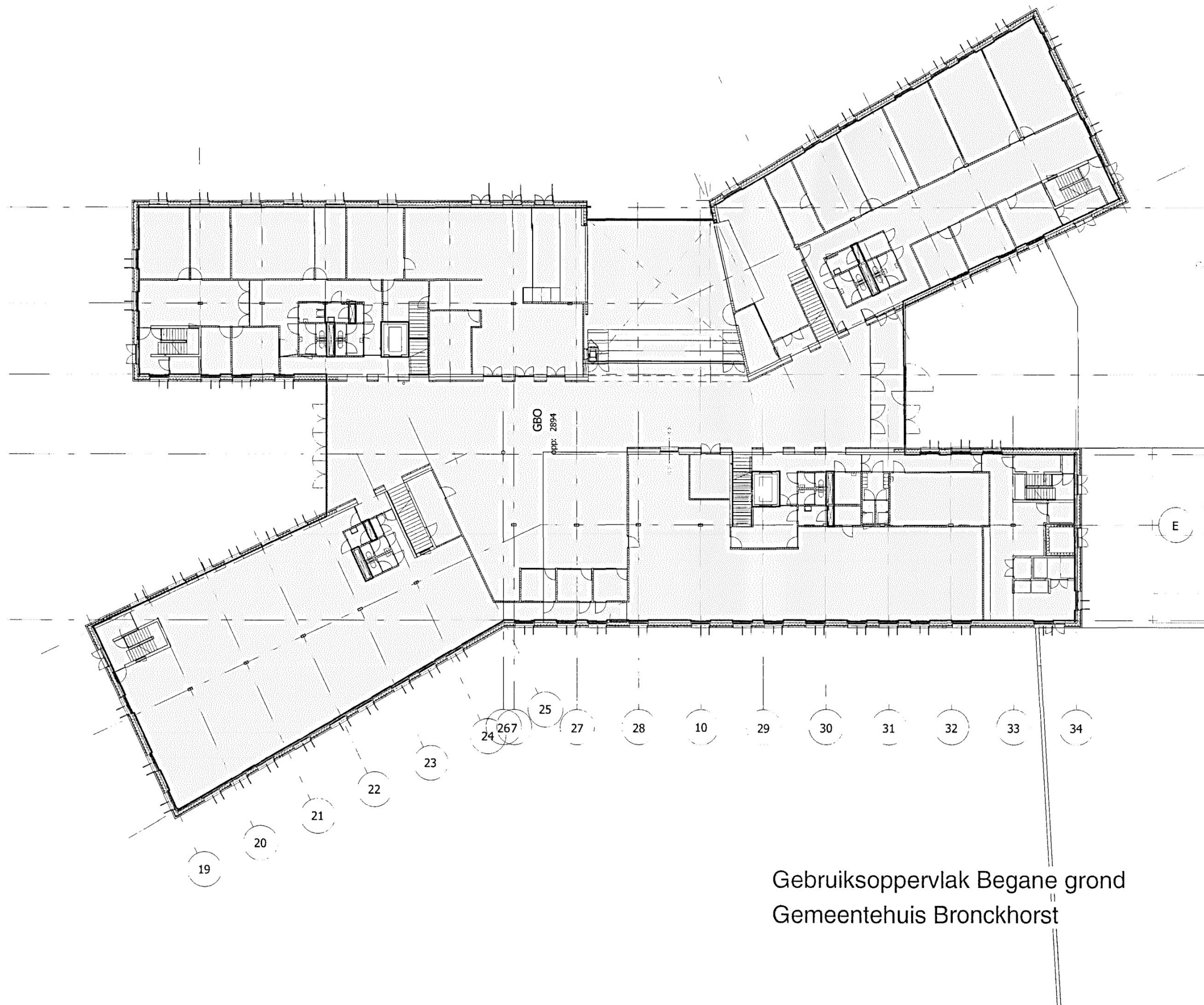


GBO Kelder	
Laag	Oppervlak
Vloer kelder / 12300 + NAP	297 m <sup>2</sup>
Vloer kelder / 12300 + NAP	332 m <sup>2</sup>
	628 m <sup>2</sup>

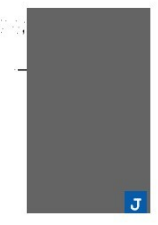
Gebruiksoppervlak Kelder  
 Gemeentehuis Bronckhorst

schaal 1 : 300  
 editie BA-414  
 blad 0705  
 werk





Gebouwd naar ontwerp van architectenbureau  
 H. van der Vliet, Rotterdam, d.d. 25 JUN 2008  
 20080301



GBO



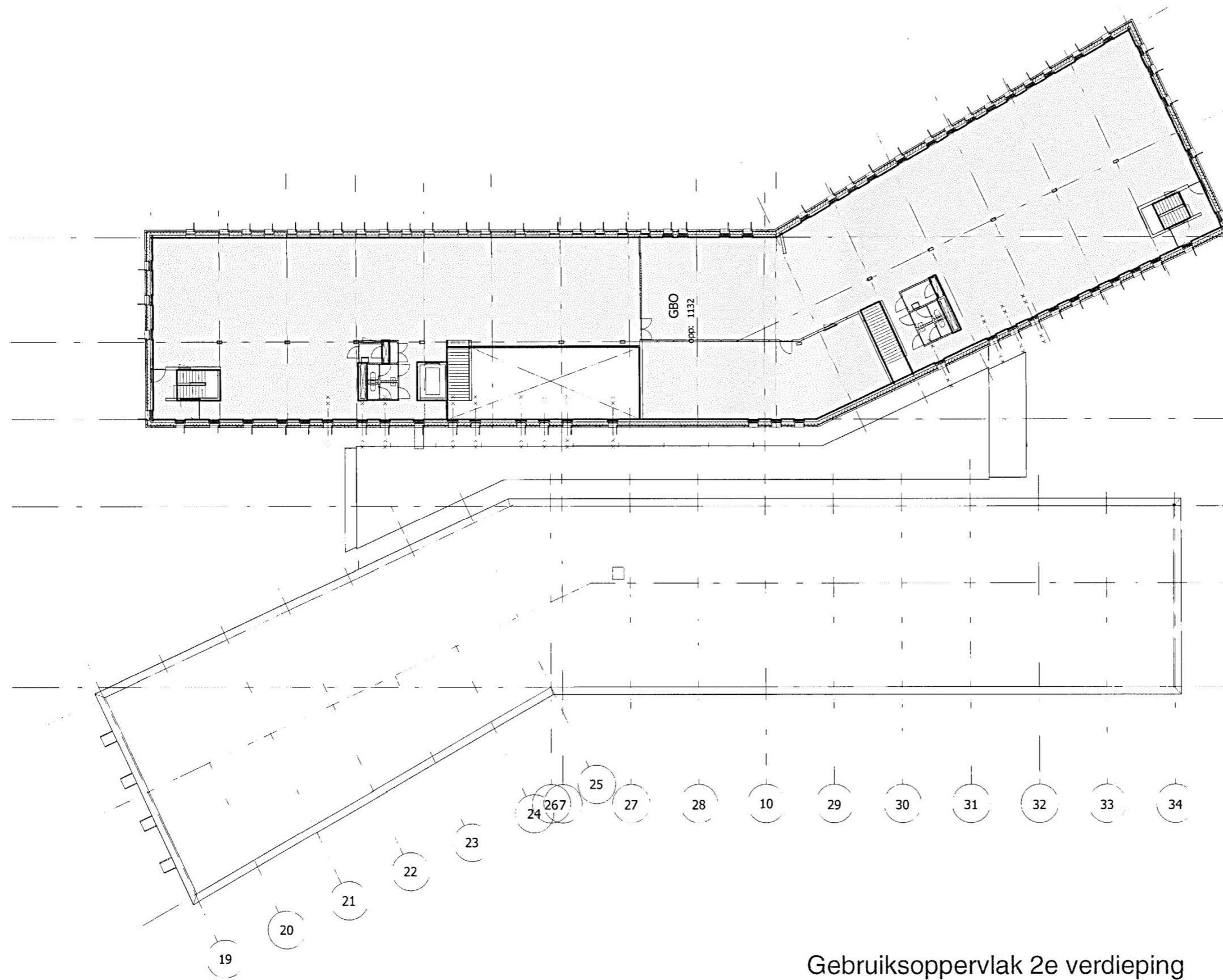
GBO Begane grond  
 Laag Oppervlak  
 Begane Grond 2894 m<sup>2</sup>  
 2894 m<sup>2</sup>

Gebruiksoppervlak Begane grond  
 Gemeentehuis Bronckhorst

schaal 1 : 300  
 editie BA-415  
 blad 0705  
 werk

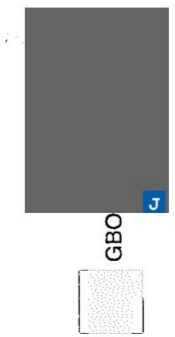






... van de gemeenteraad en wethouders  
 ... d.d. 25 JUN 2013

20080301



E

GBO 2e Verdieping  
 Laag Oppervlak

2e verdieping 1132 m<sup>2</sup>  
 1132 m<sup>2</sup>

Gebruiksoppervlak 2e verdieping  
 Gemeentehuis Bronckhorst

schaal 1 : 300  
 editie BA-417  
 blad 0705  
 werk



Verblijfsgebied totaal	
Laag	Oppervlak

Vloer kelder / 12300 + NAP	291 m <sup>2</sup>
	291 m <sup>2</sup>

Begane Grond	180 m <sup>2</sup>
Begane Grond	27 m <sup>2</sup>
Begane Grond	208 m <sup>2</sup>
Begane Grond	43 m <sup>2</sup>
Begane Grond	377 m <sup>2</sup>
Begane Grond	180 m <sup>2</sup>
Begane Grond	55 m <sup>2</sup>
Begane Grond	38 m <sup>2</sup>
Begane Grond	783 m <sup>2</sup>
Begane Grond	63 m <sup>2</sup>
	1955 m <sup>2</sup>

1e verdieping	828 m <sup>2</sup>
1e verdieping	71 m <sup>2</sup>
1e verdieping	413 m <sup>2</sup>
1e verdieping	178 m <sup>2</sup>
1e verdieping	129 m <sup>2</sup>
	1619 m <sup>2</sup>

2e verdieping	795 m <sup>2</sup>
	795 m <sup>2</sup>

... en bewoners  
 ... 25 JUN 2008

20080301



Verblijfsgebied  
 Gemeentehuis Bronckhorst

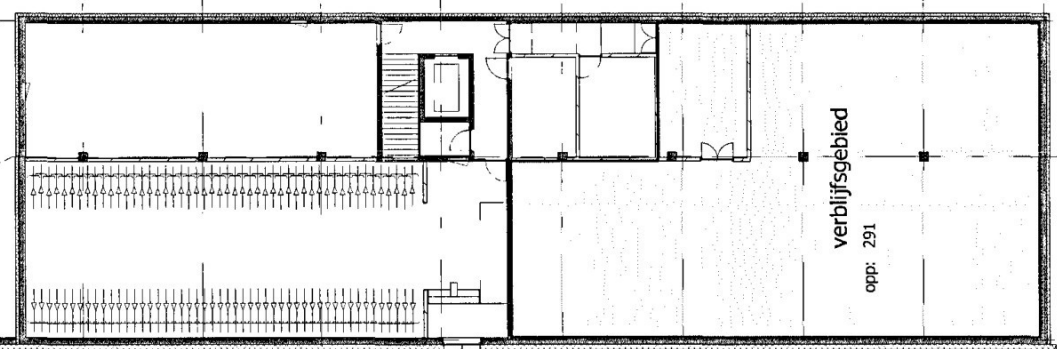
schaal  
 editie  
 blad  
 werk

BA-404  
 0705

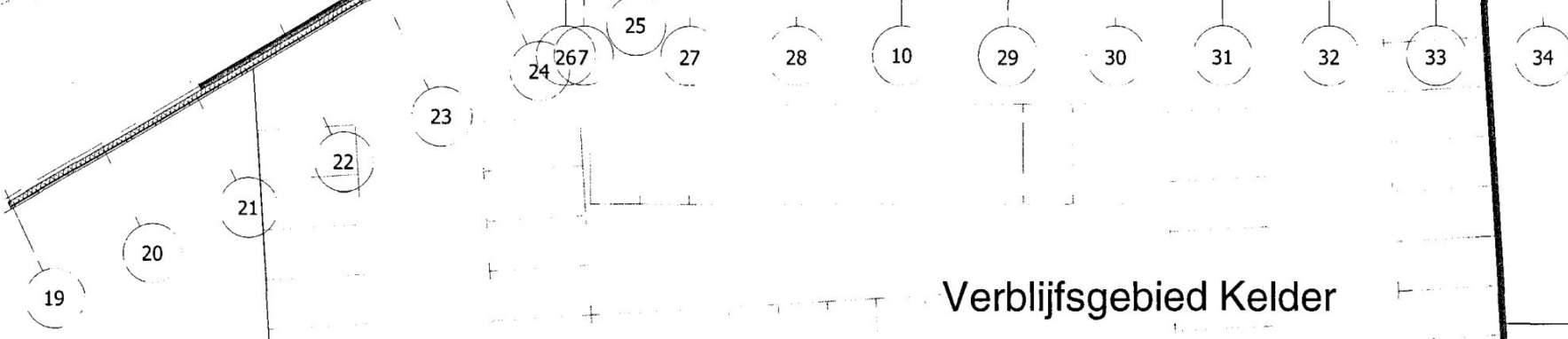


20080301  
 25 JUN 13  
 20080301

verblifgebied



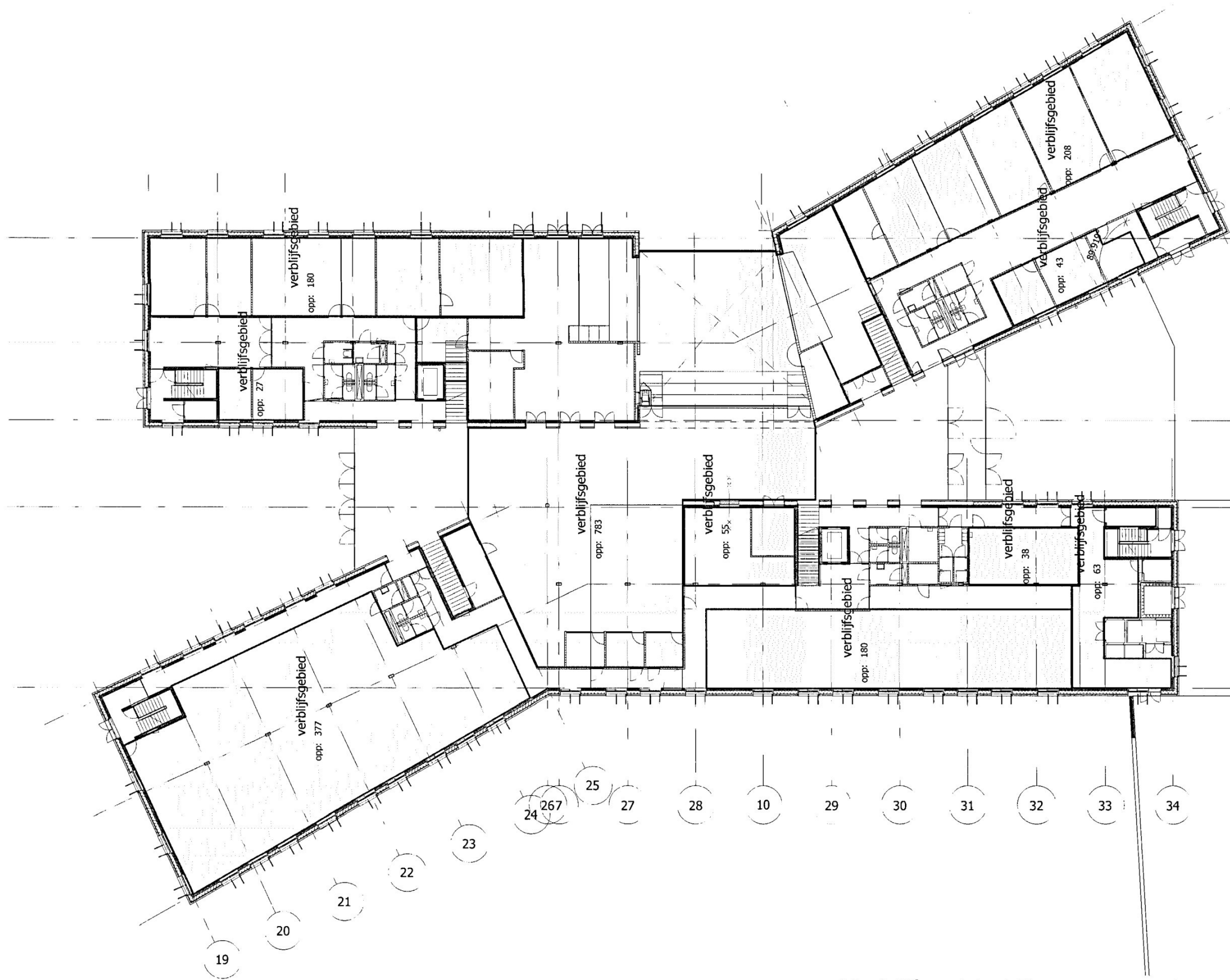
Verblifgebied Kelder	
Laag	Oppervlak
Vloer kelder / 12300 + NAP	291 m <sup>2</sup>
	291 m <sup>2</sup>



Verblifgebied Kelder  
 Gemeentehuis Bronckhorst

schaal 1 : 300  
 editie BA-418  
 blad 0705  
 werk





Verblijfsgebied Begane grond  
Laag      Oppervlak

Begane Grond	180 m <sup>2</sup>
Begane Grond	27 m <sup>2</sup>
Begane Grond	208 m <sup>2</sup>
Begane Grond	43 m <sup>2</sup>
Begane Grond	377 m <sup>2</sup>
Begane Grond	180 m <sup>2</sup>
Begane Grond	55 m <sup>2</sup>
Begane Grond	38 m <sup>2</sup>
Begane Grond	783 m <sup>2</sup>
Begane Grond	63 m <sup>2</sup>
	1955 m <sup>2</sup>

Verblijfsgebied Begane grond  
Gemeentehuis Bronckhorst

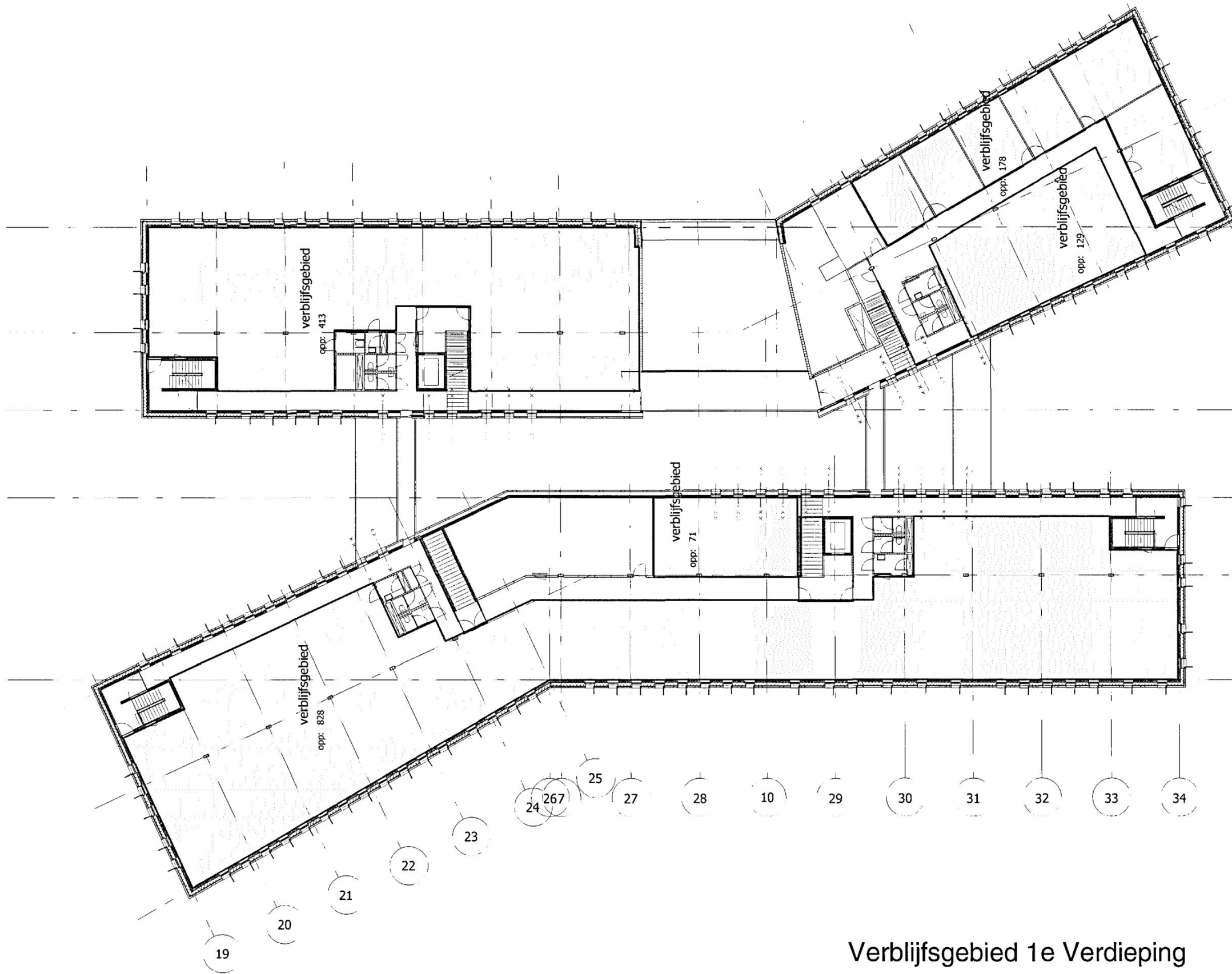
20080301  
25 JUN 13



schaal  
editie  
blad  
werk

1 : 300  
BA-419  
0705

**PRO**  
© atelier PRO architecten BV



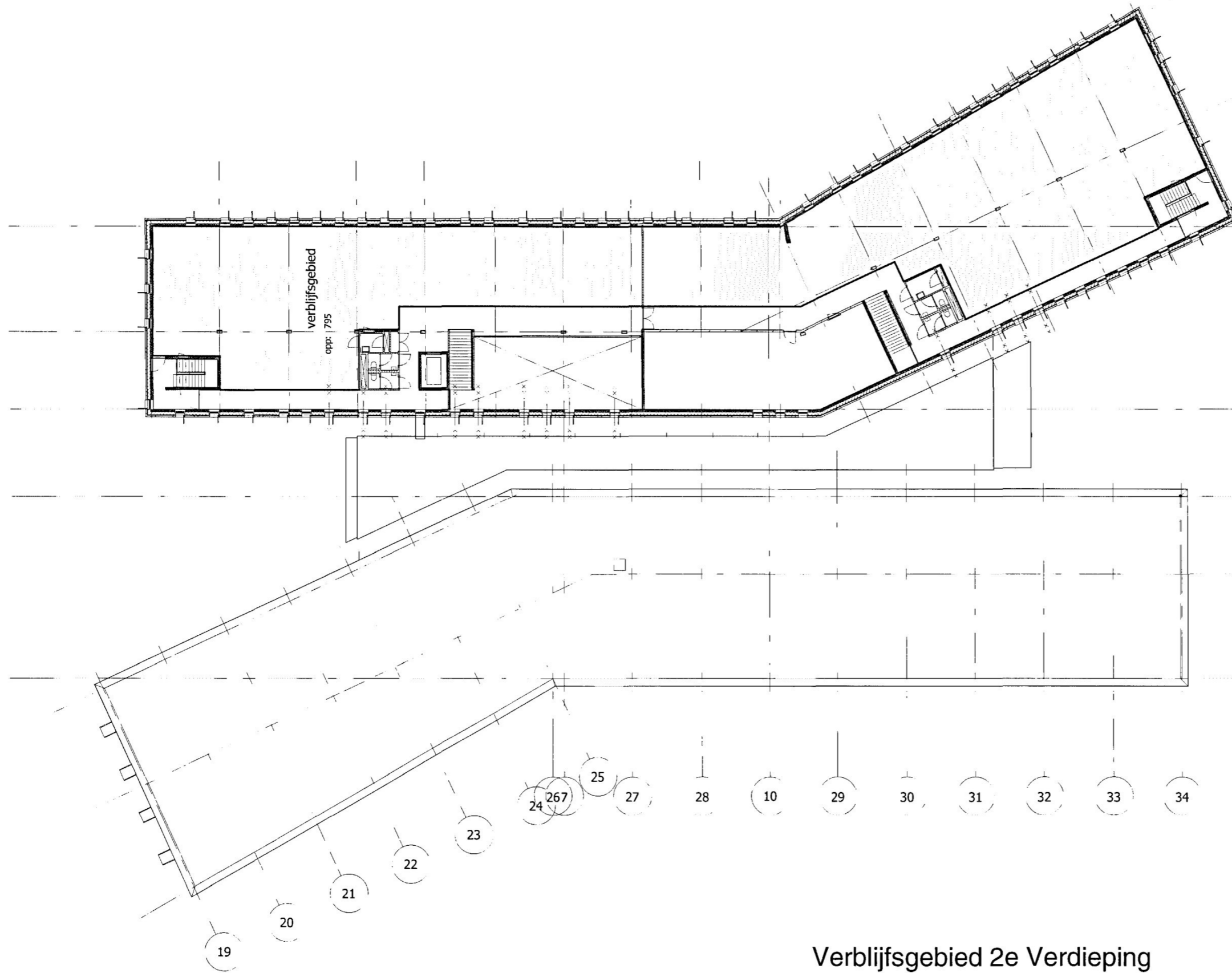
20080301  
 25 JUN 2008

Verblijfsgebied 1e verdieping	
Laag	Oppervlak

1e verdieping	828 m <sup>2</sup>
1e verdieping	71 m <sup>2</sup>
1e verdieping	413 m <sup>2</sup>
1e verdieping	178 m <sup>2</sup>
1e verdieping	129 m <sup>2</sup>
	1619 m <sup>2</sup>

Verblijfsgebied 1e Verdieping  
 Gemeentehuis Bronckhorst

schaal | 1 : 300  
 editie | BA-420  
 blad | 0705  
 werk | **PRO**  
© Gemeente Bronckhorst BV



verblijfsgebied

25 JUN 2008

*Radon*

Verblijfsgebied 2e Verdieping	
Laag	Oppervlak

2e verdieping	795 m <sup>2</sup>
	795 m <sup>2</sup>


Verblijfsgebied 2e Verdieping  
Gemeentehuis Bronckhorst

schaal  
editie  
blad  
werk

1 : 300  
BA-421  
0705

**PRO**  
© onder PRO architecten BV

toegankelijkheid totaal	
Laag	Oppervlak
Vloer kelder / 12300 + NAP	332 m <sup>2</sup>
	332 m <sup>2</sup>
Begane Grond	1016 m <sup>2</sup>
Begane Grond	461 m <sup>2</sup>
Begane Grond	455 m <sup>2</sup>
Begane Grond	280 m <sup>2</sup>
Begane Grond	383 m <sup>2</sup>
	2595 m <sup>2</sup>
1e verdieping	1080 m <sup>2</sup>
1e verdieping	942 m <sup>2</sup>
	2022 m <sup>2</sup>
2e verdieping	961 m <sup>2</sup>
	961 m <sup>2</sup>

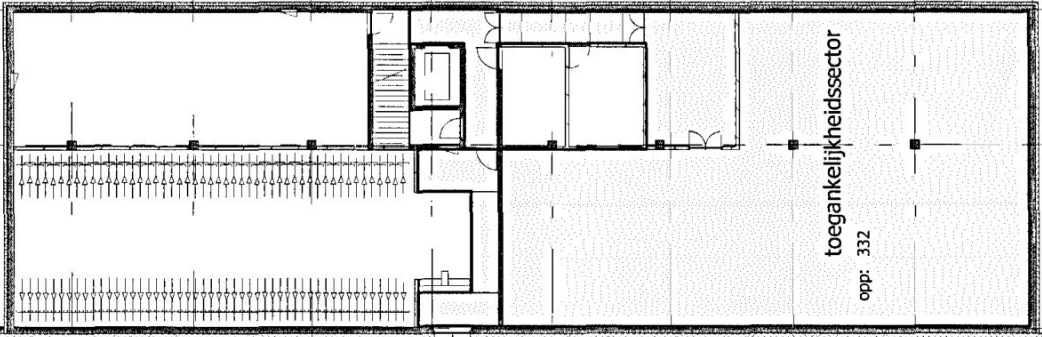
25 JUN 11 13  
 20080301  


Toegankelijkheids sector  
 Gemeentehuis Bronckhorst

25 JUN 2008

QaBo3a

toegankelijkheidssector



Toegankelijkheid Kelder	
Laag	Oppervlak

Vloer kelder / 12300 + NAP	332 m <sup>2</sup>
	332 m <sup>2</sup>

Toegankelijkheid Kelder  
Gemeentehuis Bronckhorst

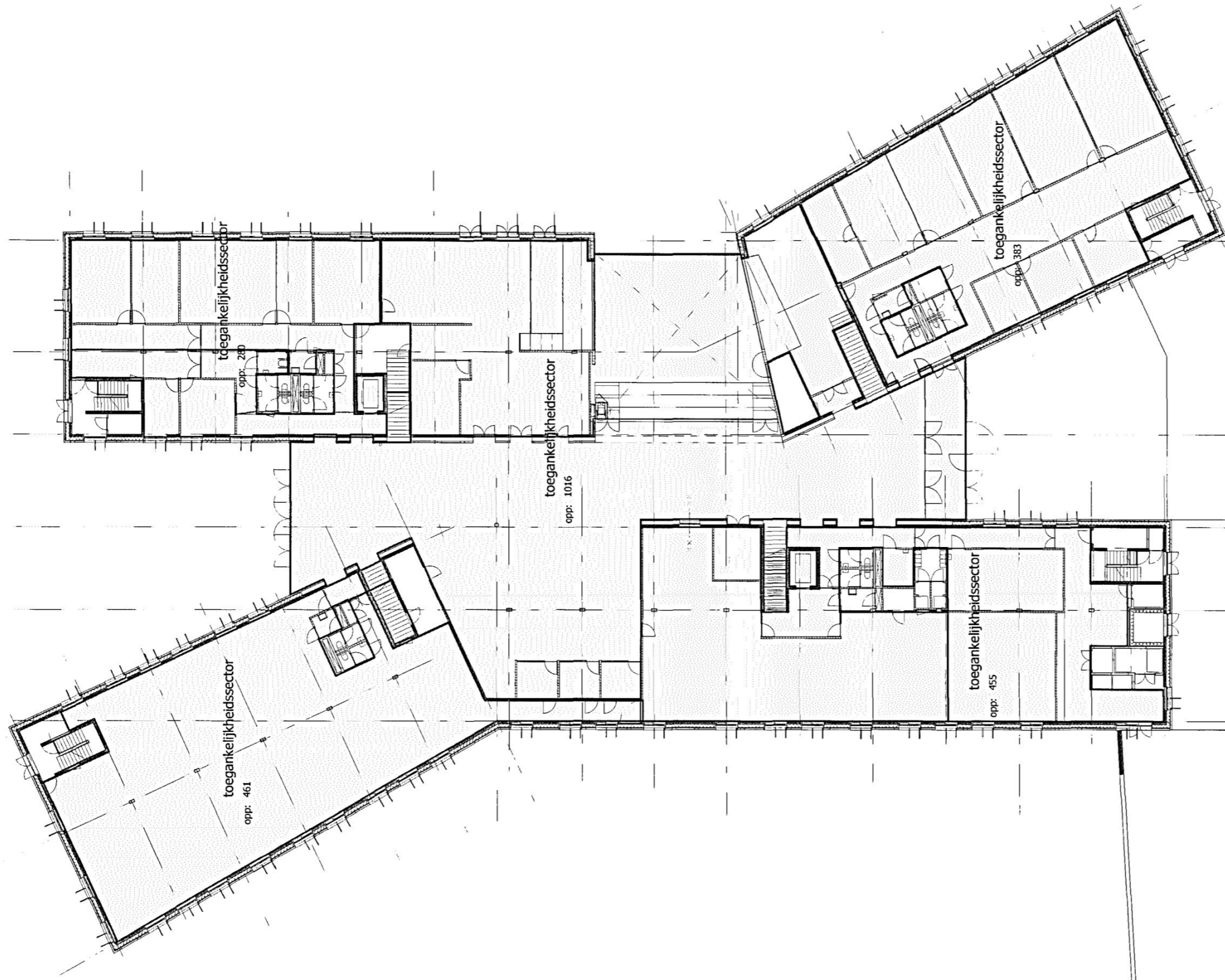
schaal  
editie  
blad  
werk

1 : 300  
BA-430  
0705

**PRO**  
© PRO architecten BV

... en wethouders  
 ... ad. 25 JUN 2008

90030301



Toegankelijkheid Begane grond	
Laag	Oppervlak

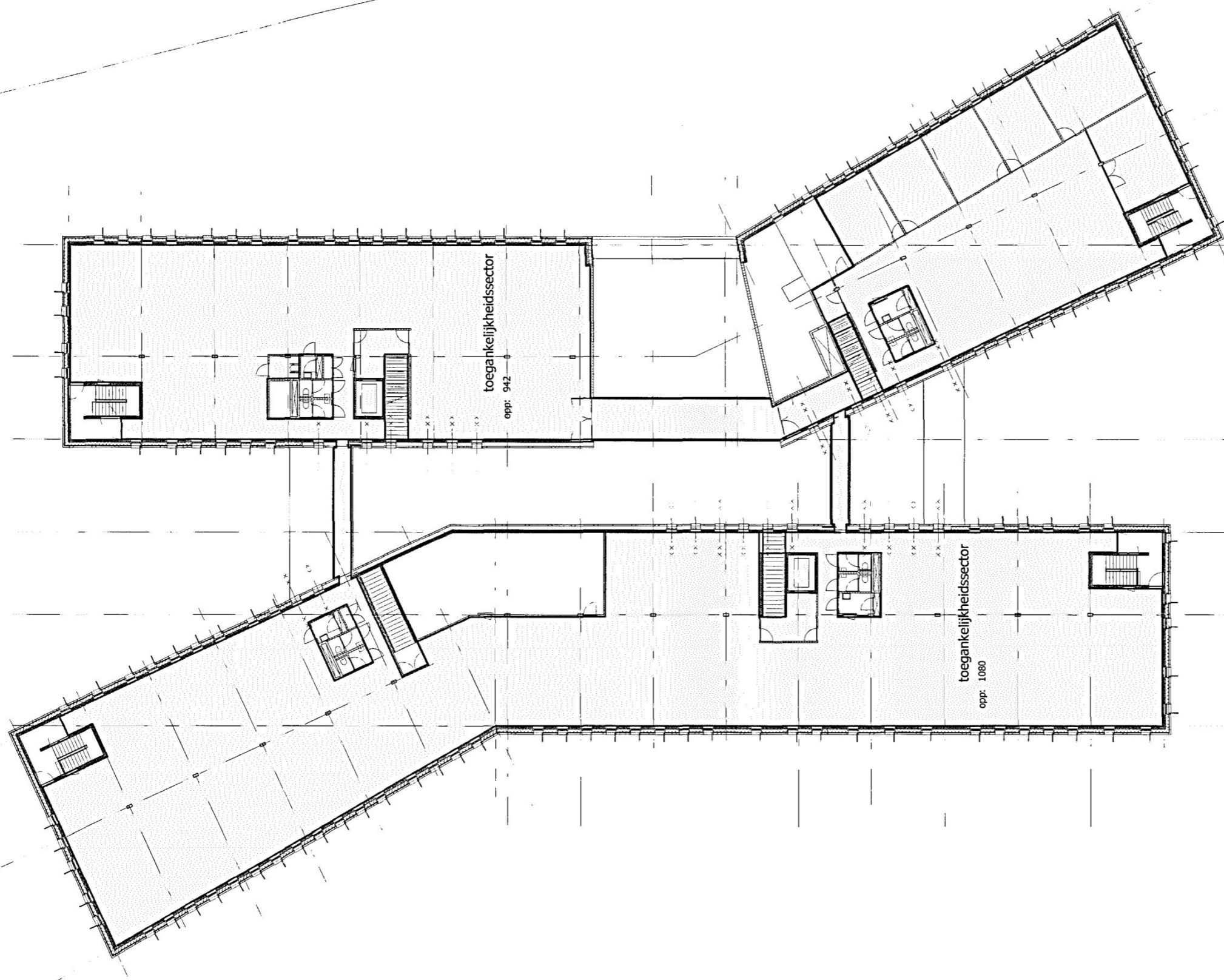
Begane Grond	1016 m <sup>2</sup>
Begane Grond	461 m <sup>2</sup>
Begane Grond	455 m <sup>2</sup>
Begane Grond	280 m <sup>2</sup>
Begane Grond	383 m <sup>2</sup>
	2595 m <sup>2</sup>

Toegankelijkheid Begane grond  
 Gemeentehuis Bronckhorst

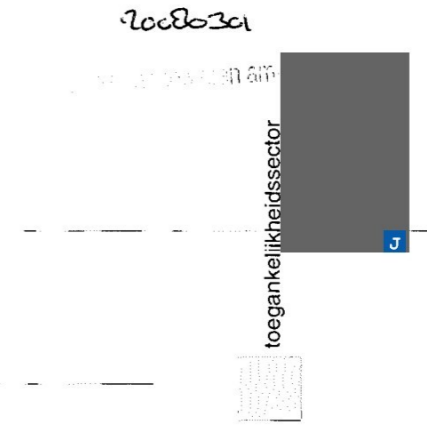
schaal  
 editie  
 blad  
 werk

1 : 300  
 BA-431  
 0705

**PRO**  
 © inker PRO architecten BV



toegankelijkheidssector  
 25 JUN 2008

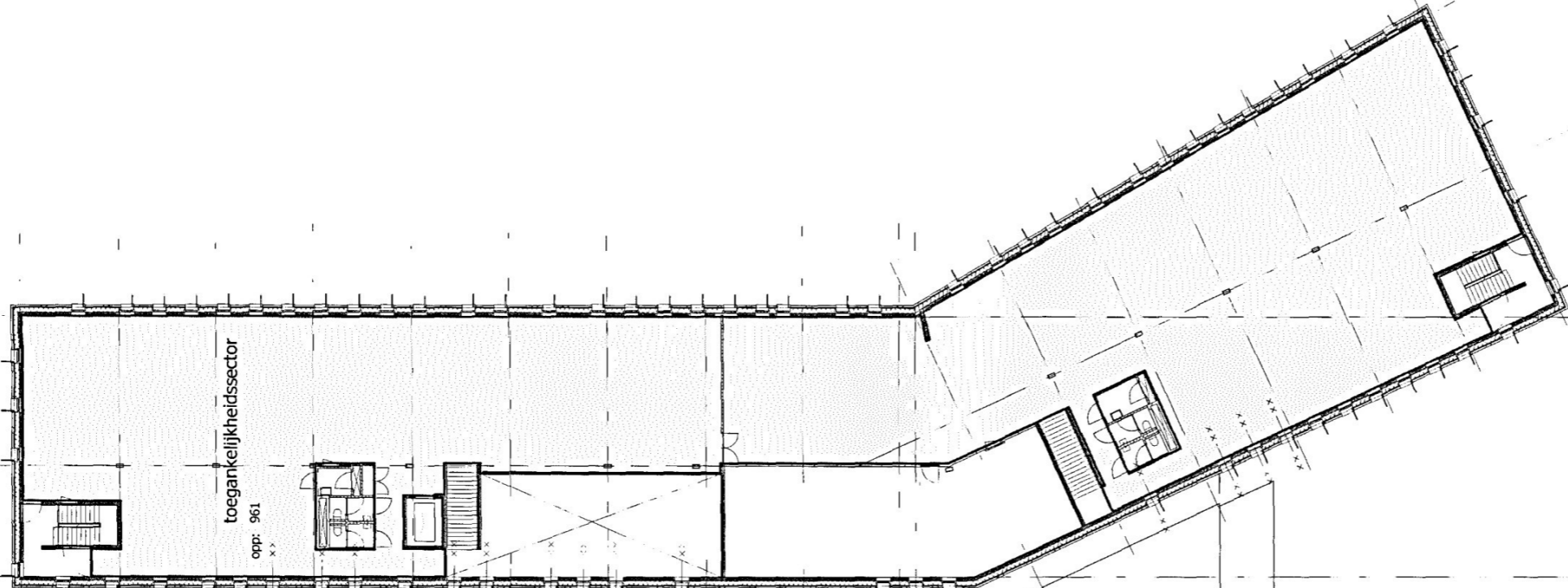


Toegankelijkheid 1e Verdieping	
Laag	Oppervlak
1e verdieping	1080 m <sup>2</sup>
1e verdieping	942 m <sup>2</sup>
	2022 m <sup>2</sup>

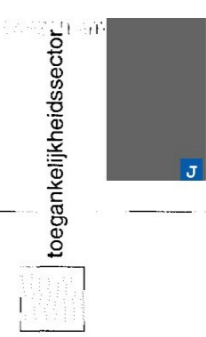
Toegankelijkheid 1e Verdieping  
 Gemeentehuis Bronckhorst

schaal 1 : 300  
 editie BA-432  
 blad 0705  
 werk





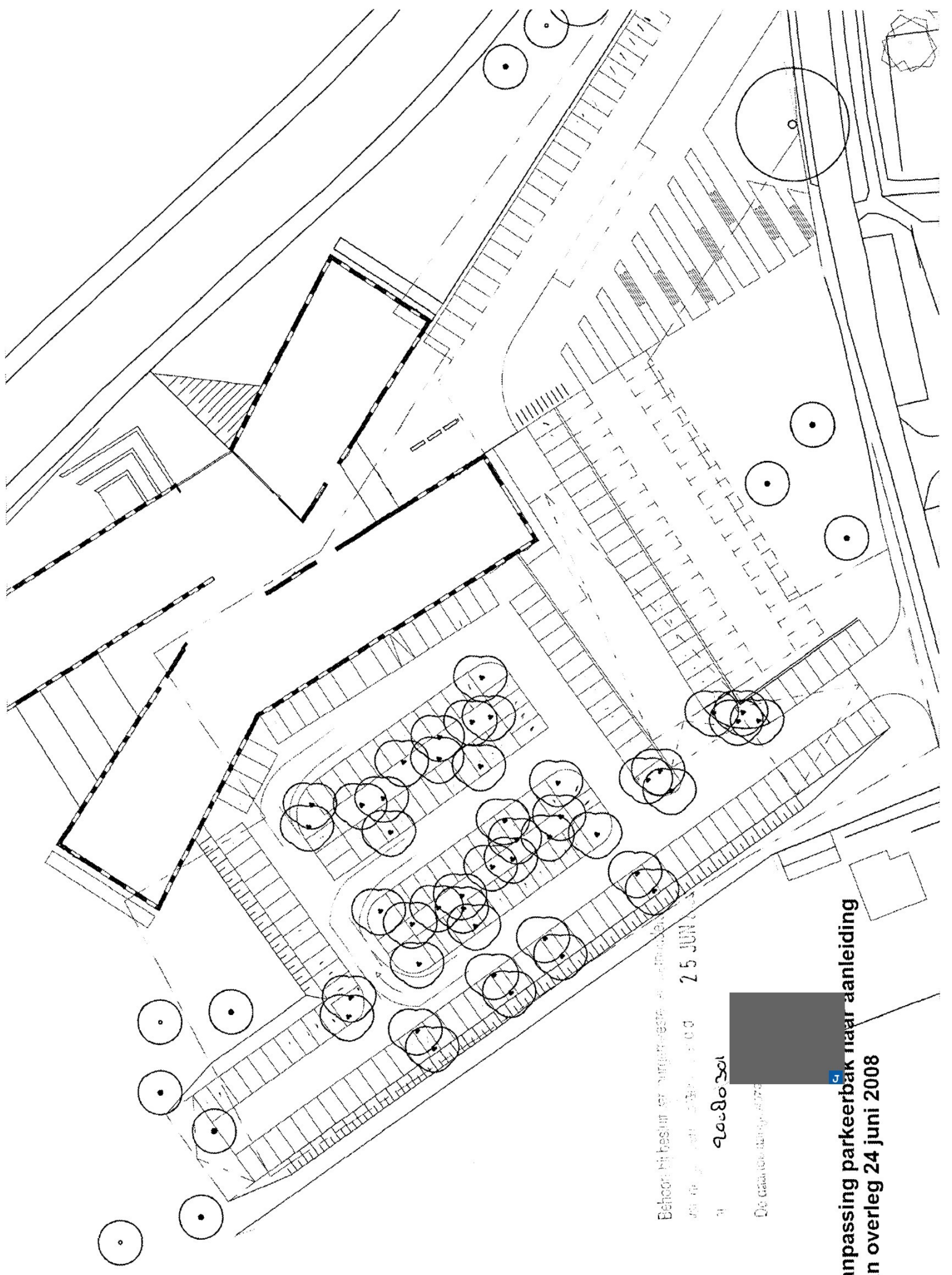
20080301 25 JUN 2008



Toegankelijkheid 2e Verdieping	
Laag	Oppervlak
2e verdieping	961 m <sup>2</sup>
	961 m <sup>2</sup>

Toegankelijkheid 2e Verdieping  
Gemeentehuis Bronckhorst

schaal 1 : 300  
 editie BA-433  
 blad 0705  
 werk  
**PRO**  
© 2008 PRO architecten BV



Beheer bij besluit van burgemeester en wethouders  
 van de gemeente Breda van d.d. 25 JUNI 2008

nr. 20080201



De graven van de gemeente Breda

**Aanpassing parkeerbak naar aanleiding  
 van overleg 24 juni 2008**

## Toelichting grondslagen

In dit document kunt u secties vinden die onleesbaar zijn gemaakt. Deze informatie is achterwege gelaten op basis van de Wet open overheid (Woo). De letter die hierbij is vermeld correspondeert met de bijbehorende grondslag in onderstaand overzicht.

### **J** Art. 5.1 lid 2 sub e

Het belang van de openbaarmaking van deze informatie weegt niet op tegen het belang van de eerbiediging van de persoonlijke levenssfeer van betrokkenen