

# Factsheet Ganzen

*Trends en cijfers over de ganzen*



## Inleiding

Fryslân is internationaal gezien een belangrijk overwinteringsgebied voor ganzen. In Nederland is Fryslân de provincie die de meeste winterganzen herbergt. In de zomermaanden zijn er aanzienlijk minder ganzen in Fryslân. Ganzen richten landbouwschade aan, met name vraatschade aan grasland. De provincie Fryslân doet in samenwerking met BIJ12 en SOVON jaarlijks onderzoek naar de aantalsontwikkelingen van ganzen en de vraatschade die zij veroorzaken. In Fryslân zijn ganzenfoerageergebieden ingesteld waar overwinterende ganzen niet mogen worden verstoord of verjaagd en waar ze in alle rust kunnen eten. Ganzen worden buiten deze gebieden actief verjaagd.

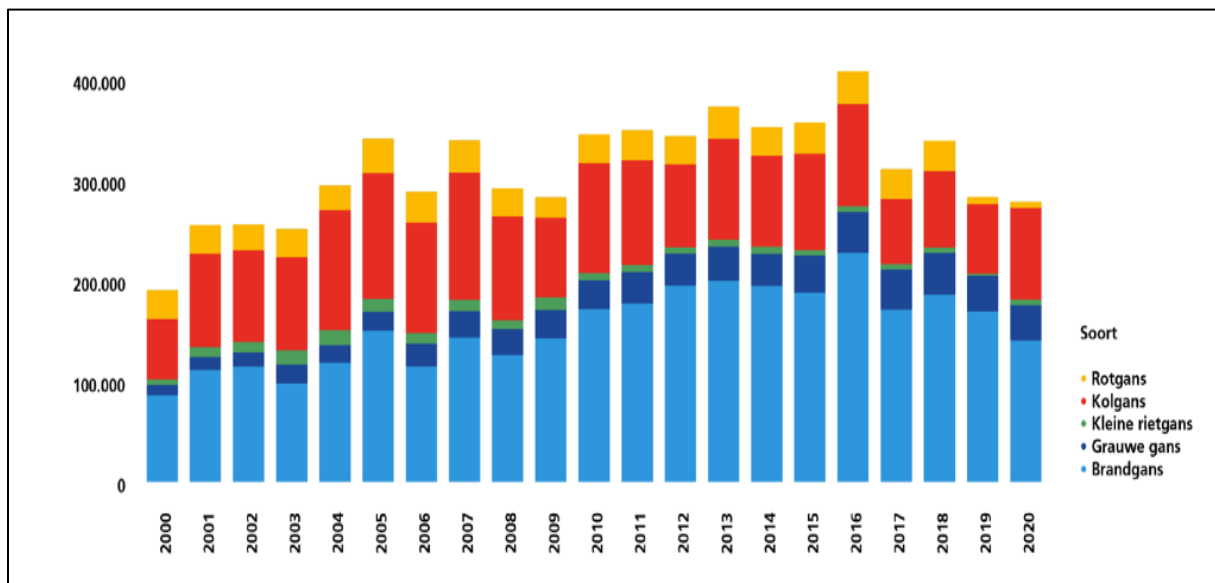
*Laatste wijziging: 30-08-2022*

## Highlights

- *Het totaal aantal winterganzen stabiliseert sinds 2013/14, maar de populatieontwikkeling verschilt per soort.*
- *Het overgrote deel van de ganzenschade in Fryslân wordt veroorzaakt door overwinterende ganzen: 96%. Zomerganzen zijn verantwoordelijk voor 4% van de totale schade.*
- *De vraatschade van ganzen was in 2019/2020 10,3% hoger dan de voorgaande twee seizoenen. Ook over 2020/2021 wordt een lichte stijging van de vraatschade verwacht.*

## Aantallen ganzen

De ganzen in Fryslân worden maandelijks in meer dan 500 verschillende gebieden geteld. Omdat het aantal ganzen per maand erg kan verschillen maken we gebruik van het seizoensgemiddelde. Dit gemiddelde is het aantal getelde ganzen in een jaar (juli t/m juni), gedeeld door twaalf. Dit geeft een gemiddeld aantal ganzen dat in een maand aanwezig is. In 2016/2017 was dit in Fryslân gestegen tot zo'n 400.000. Sinds 2017 is het seizoensgemiddelde gedaald naar ongeveer 270.000 ganzen in 2019 en 2020. De brandgans is goed voor zo'n 60% van het totaal aantal ganzen in Fryslân. In het seizoen 2020-2021 het aantal brandganzen iets gedaald en het aantal kolganzen licht gestegen. De kleine rietgans komt net als in voorgaande jaren in verhouding in kleine aantallen voor. Hetzelfde geldt voor de rotgans, die voornamelijk langs de Waddenkust en op de Waddeneilanden wordt gezien.



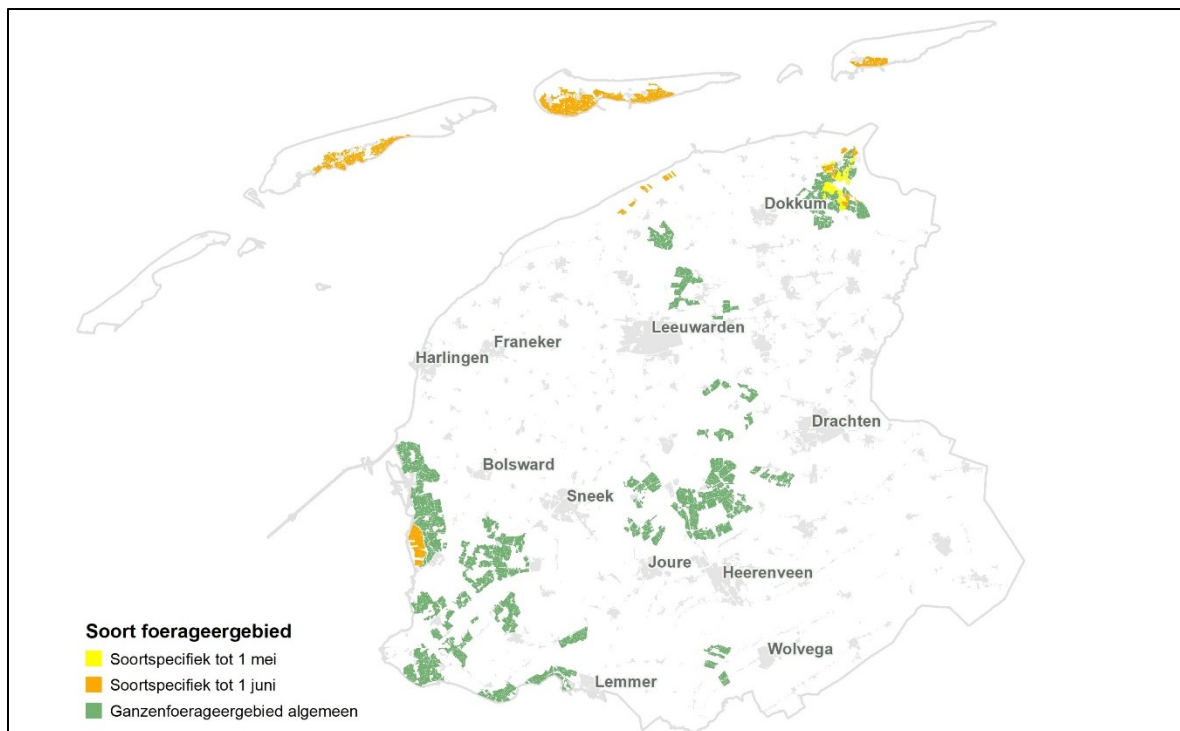
Figuur 1. Aantallen ganzen in Fryslân per maand tussen 2000 en 2020. Bron: Provincie Fryslân, Sovon, FBE Friesland.

Al zijn er in Fryslân in de zomermaanden veel minder ganzen dan in de wintermaanden, het aantal is wel flink gestegen. In juli 2021 werden ongeveer 70.000 zomerganzen geteld (broedend en niet-broedend). Dat is 67% meer dan in 2015. Het betreft vooral grauwe ganzen.

Landelijk zien we ook een toename in het aantal zomerganzen. Ook hier gaat het met name over broedende grauwe ganzen. Ook in het winterseizoen verblijven meer ganzen in Nederland. grauwe ganzen uit Noord- en Oost-Europa voegen zich in de winter bij de Nederlandse standvogels.

## Foerageergebieden

In Fryslân zijn ganzenfoerageergebieden ingesteld waar overwinterende ganzen niet mogen worden verstoord of verjaagd en waar ze in alle rust kunnen eten. Ganzen worden buiten deze gebieden actief verjaagd. Het doel hiervan is ganzen te beschermen en om de schade aan grasland te beperken door deze te concentreren. Boeren stellen vrijwillig land beschikbaar voor als foeragegebied. De schade die ganzen in foerageergebieden aanrichten krijgen de boeren automatisch vergoed. In figuur 2 zijn de locaties van de verschillende soorten foerageergebieden weergegeven.



*Figuur 2. Locaties van de ganzenfoerageergebieden in Fryslân. Bron: Provincie Fryslân.*

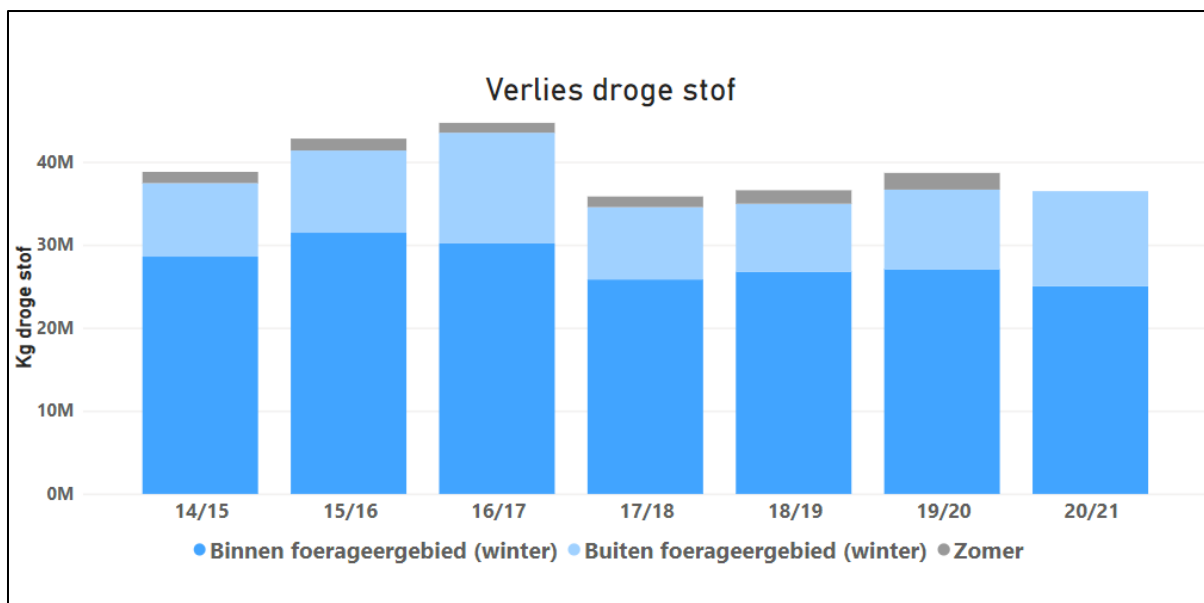
## Schade

In tegenstelling tot het aantal ganzen is de vraatschade de afgelopen jaren wel gestegen. Schade ontstaat wanneer ganzen gras of jonge gewassen gaan eten. Vooral het eten van voorjaarsgras kan veel schade veroorzaken, omdat ook later in het seizoen het gras last kan hebben van de schade die ganzen in het voorjaar hebben veroorzaakt. De brandganzen veroorzaken de meeste schade, gevolgd door grauwe ganzen en kolganzen en op de Waddeneilanden ook de rotganzen.

In gewicht was de getaxeerde vraatschade aan de eerste snede in 2021 37,3 miljoen kilogram droge stof (zie figuur 3). Dat was een stuk lager dan in 2016/2017, maar ongeveer gelijk aan 2020. 68% van die getaxeerde schade was binnen de foerageergebieden, 32% erbuiten. De verhouding is na 2016/2017 wel iets verschoven: de afgelopen drie jaar lag het percentage rond 75 binnen en 25 buiten de foerageergebieden.

De schade in het winterseizoen 2019/20 bedroeg 38,5 miljoen kilogram droge stof. Dat betekent een toename ten opzichte van het gemiddelde uit de voorgaande twee seizoenen met 10,3%. Ook landelijk zien we meer schade. Een mogelijke verklaring voor de toegenomen schade is de droogte van de voorgaande zomer. Hierdoor kwam de grasgroei langzamer op gang en was het herstellend vermogen van het gras minder. Schadecijfers van het zomerseizoen 2021 zijn op het moment van schrijven nog niet bekend.

In vergelijking met andere provincies is de winterschade in Fryslân hoog. Dit komt door de combinatie van een groot areaal eiwitrijk grasland en open water, dat door de ganzen wordt gebruikt als slaapplek. Hierdoor is Fryslân een populaire bestemming voor overwinterende ganzen in Nederland. Hoewel het aantal 'zomerganzen' al jaren toeneemt, is de schade die zij veroorzaken slechts een klein deel van de totale ganzenschade in Fryslân.



Figuur 3. Schade aan gras door ganzen, uitgedrukt in kg droge stof. Er is onderscheid gemaakt tussen de zomerschade en de winterschade binnen en -buiten foerageergebieden. Bron: Provincie Fryslân, BIJ12.

### Schadebestrijding

Ganzen beschermen gebeurt met het instellen van foerageergebieden, nachtrust op slaapplekken met veel ganzen, een maximum aan afschot en door tegemoetkomingen in vraatschade. Schadebestrijding is vooral gericht op het bestrijden van schade door winterganzen en dan met name de grauwe gans, de brandgans en de kolgans. Bij winterganzen bestaat schadebestrijding uit verjagen met ondersteunend afschot. Bij zomerganzen (de grauwe ganzen) bestaat schadebestrijding uit populatiebeheer (afschot), het pikken van eieren en afschot van koppelvormende en broedende ganzen.

De aantallen ganzen en daarmee de schadebedragen zijn sterk afhankelijk van allerlei factoren. Het gaat om de hoeveelheden geschikt gras gedurende de winter in Fryslân, veranderende trekgewoontes van de ganzen, broedsucces, ontwikkeling in landbouw langs de trekroute en de jacht en verjagingsinspanningen in binnen- en buitenland. Daarnaast zijn er aanwijzingen dat klimaatverandering ook een rol speelt.

### Bronvermelding en meer informatie

- *De Fryske Guozzeoanpak 2014. Provincie Fryslân, Leeuwarden.*
- *Fryske Guozzeoanpak jaarbericht 2020/2021*
- [Ganzen | Sovon](#)
- [Ganzen | BIJ12](#)
- [Faunabeheereenheid Friesland](#)