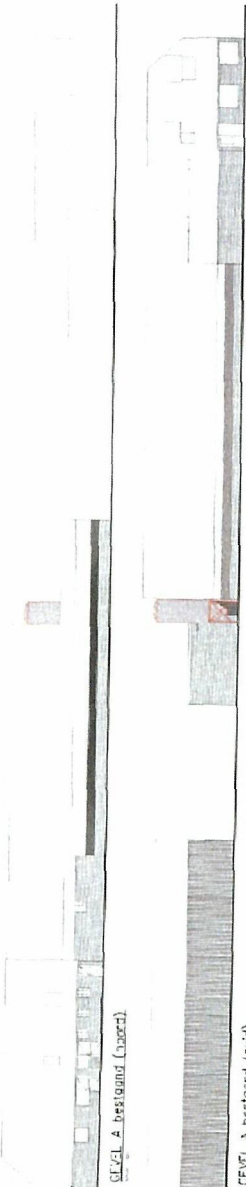


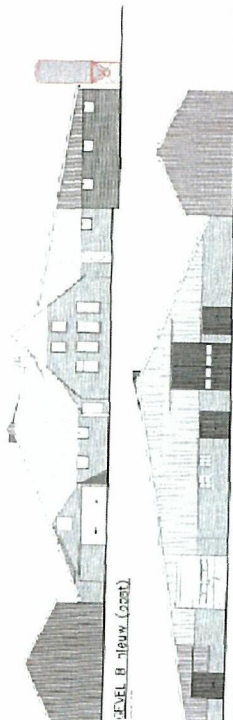
LEVEL 3 Westford (top)

LEVEL C Westford (west)



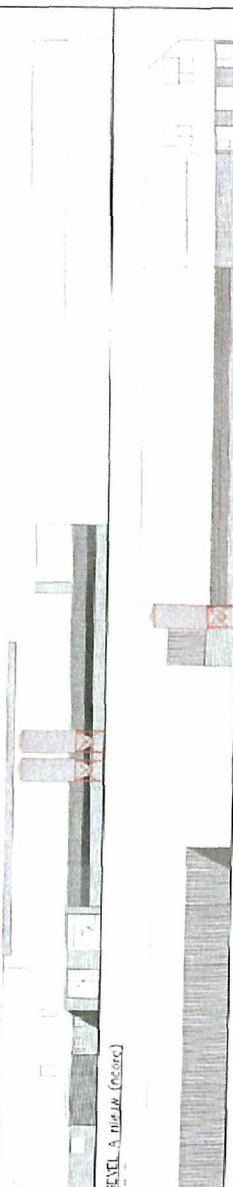
LEVEL A Westford (north)

LEVEL A Westford (south)



LEVEL B New (east)

LEVEL A New (west)



LEVEL A New (north)

LEVEL A New (south)

NOTES
 1. SEE ARCHITECT'S SPECIFICATIONS FOR MATERIALS AND FINISHES.
 2. SEE ARCHITECT'S SPECIFICATIONS FOR WINDOW AND DOOR SCHEDULES.
 3. SEE ARCHITECT'S SPECIFICATIONS FOR ROOFING AND CLADDING.
 4. SEE ARCHITECT'S SPECIFICATIONS FOR INTERIORS.
 5. SEE ARCHITECT'S SPECIFICATIONS FOR MECHANICAL AND ELECTRICAL SYSTEMS.
 6. SEE ARCHITECT'S SPECIFICATIONS FOR STRUCTURAL SYSTEMS.
 7. SEE ARCHITECT'S SPECIFICATIONS FOR EXTERIORS.
 8. SEE ARCHITECT'S SPECIFICATIONS FOR LANDSCAPE ARCHITECTURE.
 9. SEE ARCHITECT'S SPECIFICATIONS FOR SIGNAGE.
 10. SEE ARCHITECT'S SPECIFICATIONS FOR FURNITURE AND FIXTURES.
 11. SEE ARCHITECT'S SPECIFICATIONS FOR EQUIPMENT.
 12. SEE ARCHITECT'S SPECIFICATIONS FOR SPECIALTIES.
 13. SEE ARCHITECT'S SPECIFICATIONS FOR ACCESSIBILITY.
 14. SEE ARCHITECT'S SPECIFICATIONS FOR ENERGY EFFICIENCY.
 15. SEE ARCHITECT'S SPECIFICATIONS FOR SUSTAINABILITY.
 16. SEE ARCHITECT'S SPECIFICATIONS FOR SECURITY.
 17. SEE ARCHITECT'S SPECIFICATIONS FOR SAFETY.
 18. SEE ARCHITECT'S SPECIFICATIONS FOR HEALTH AND WELL-BEING.
 19. SEE ARCHITECT'S SPECIFICATIONS FOR COMMUNITY ENGAGEMENT.
 20. SEE ARCHITECT'S SPECIFICATIONS FOR CULTURAL HERITAGE.
 21. SEE ARCHITECT'S SPECIFICATIONS FOR HISTORIC PRESERVATION.
 22. SEE ARCHITECT'S SPECIFICATIONS FOR ARCHITECTURAL QUALITY.
 23. SEE ARCHITECT'S SPECIFICATIONS FOR DESIGN INTEGRITY.
 24. SEE ARCHITECT'S SPECIFICATIONS FOR CREATIVITY.
 25. SEE ARCHITECT'S SPECIFICATIONS FOR INNOVATION.
 26. SEE ARCHITECT'S SPECIFICATIONS FOR SUSTAINABLE DESIGN.
 27. SEE ARCHITECT'S SPECIFICATIONS FOR GREEN BUILDING.
 28. SEE ARCHITECT'S SPECIFICATIONS FOR LEED CERTIFICATION.
 29. SEE ARCHITECT'S SPECIFICATIONS FOR WELL-BEING.
 30. SEE ARCHITECT'S SPECIFICATIONS FOR QUALITY OF LIFE.
 31. SEE ARCHITECT'S SPECIFICATIONS FOR SOCIAL RESPONSIBILITY.
 32. SEE ARCHITECT'S SPECIFICATIONS FOR ETHICAL PRACTICE.
 33. SEE ARCHITECT'S SPECIFICATIONS FOR TRANSPARENCY.
 34. SEE ARCHITECT'S SPECIFICATIONS FOR ACCOUNTABILITY.
 35. SEE ARCHITECT'S SPECIFICATIONS FOR INTEGRITY.
 36. SEE ARCHITECT'S SPECIFICATIONS FOR HONESTY.
 37. SEE ARCHITECT'S SPECIFICATIONS FOR RESPECT.
 38. SEE ARCHITECT'S SPECIFICATIONS FOR EMPATHY.
 39. SEE ARCHITECT'S SPECIFICATIONS FOR KINDNESS.
 40. SEE ARCHITECT'S SPECIFICATIONS FOR PATIENCE.
 41. SEE ARCHITECT'S SPECIFICATIONS FOR HUMILITY.
 42. SEE ARCHITECT'S SPECIFICATIONS FOR GRACE.
 43. SEE ARCHITECT'S SPECIFICATIONS FOR MERCY.
 44. SEE ARCHITECT'S SPECIFICATIONS FOR GENTLENESS.
 45. SEE ARCHITECT'S SPECIFICATIONS FOR PEACE.
 46. SEE ARCHITECT'S SPECIFICATIONS FOR JOY.
 47. SEE ARCHITECT'S SPECIFICATIONS FOR HOPE.
 48. SEE ARCHITECT'S SPECIFICATIONS FOR LOVE.
 49. SEE ARCHITECT'S SPECIFICATIONS FOR FAITH.
 50. SEE ARCHITECT'S SPECIFICATIONS FOR COURAGE.
 51. SEE ARCHITECT'S SPECIFICATIONS FOR PERSEVERANCE.
 52. SEE ARCHITECT'S SPECIFICATIONS FOR SELF-CONTROL.
 53. SEE ARCHITECT'S SPECIFICATIONS FOR WISDOM.
 54. SEE ARCHITECT'S SPECIFICATIONS FOR UNDERSTANDING.
 55. SEE ARCHITECT'S SPECIFICATIONS FOR COMPASSION.
 56. SEE ARCHITECT'S SPECIFICATIONS FOR KINDNESS.
 57. SEE ARCHITECT'S SPECIFICATIONS FOR GENTLENESS.
 58. SEE ARCHITECT'S SPECIFICATIONS FOR PEACE.
 59. SEE ARCHITECT'S SPECIFICATIONS FOR JOY.
 60. SEE ARCHITECT'S SPECIFICATIONS FOR HOPE.
 61. SEE ARCHITECT'S SPECIFICATIONS FOR LOVE.
 62. SEE ARCHITECT'S SPECIFICATIONS FOR FAITH.
 63. SEE ARCHITECT'S SPECIFICATIONS FOR COURAGE.
 64. SEE ARCHITECT'S SPECIFICATIONS FOR PERSEVERANCE.
 65. SEE ARCHITECT'S SPECIFICATIONS FOR SELF-CONTROL.
 66. SEE ARCHITECT'S SPECIFICATIONS FOR WISDOM.
 67. SEE ARCHITECT'S SPECIFICATIONS FOR UNDERSTANDING.
 68. SEE ARCHITECT'S SPECIFICATIONS FOR COMPASSION.
 69. SEE ARCHITECT'S SPECIFICATIONS FOR KINDNESS.
 70. SEE ARCHITECT'S SPECIFICATIONS FOR GENTLENESS.
 71. SEE ARCHITECT'S SPECIFICATIONS FOR PEACE.
 72. SEE ARCHITECT'S SPECIFICATIONS FOR JOY.
 73. SEE ARCHITECT'S SPECIFICATIONS FOR HOPE.
 74. SEE ARCHITECT'S SPECIFICATIONS FOR LOVE.
 75. SEE ARCHITECT'S SPECIFICATIONS FOR FAITH.
 76. SEE ARCHITECT'S SPECIFICATIONS FOR COURAGE.
 77. SEE ARCHITECT'S SPECIFICATIONS FOR PERSEVERANCE.
 78. SEE ARCHITECT'S SPECIFICATIONS FOR SELF-CONTROL.
 79. SEE ARCHITECT'S SPECIFICATIONS FOR WISDOM.
 80. SEE ARCHITECT'S SPECIFICATIONS FOR UNDERSTANDING.
 81. SEE ARCHITECT'S SPECIFICATIONS FOR COMPASSION.
 82. SEE ARCHITECT'S SPECIFICATIONS FOR KINDNESS.
 83. SEE ARCHITECT'S SPECIFICATIONS FOR GENTLENESS.
 84. SEE ARCHITECT'S SPECIFICATIONS FOR PEACE.
 85. SEE ARCHITECT'S SPECIFICATIONS FOR JOY.
 86. SEE ARCHITECT'S SPECIFICATIONS FOR HOPE.
 87. SEE ARCHITECT'S SPECIFICATIONS FOR LOVE.
 88. SEE ARCHITECT'S SPECIFICATIONS FOR FAITH.
 89. SEE ARCHITECT'S SPECIFICATIONS FOR COURAGE.
 90. SEE ARCHITECT'S SPECIFICATIONS FOR PERSEVERANCE.
 91. SEE ARCHITECT'S SPECIFICATIONS FOR SELF-CONTROL.
 92. SEE ARCHITECT'S SPECIFICATIONS FOR WISDOM.
 93. SEE ARCHITECT'S SPECIFICATIONS FOR UNDERSTANDING.
 94. SEE ARCHITECT'S SPECIFICATIONS FOR COMPASSION.
 95. SEE ARCHITECT'S SPECIFICATIONS FOR KINDNESS.
 96. SEE ARCHITECT'S SPECIFICATIONS FOR GENTLENESS.
 97. SEE ARCHITECT'S SPECIFICATIONS FOR PEACE.
 98. SEE ARCHITECT'S SPECIFICATIONS FOR JOY.
 99. SEE ARCHITECT'S SPECIFICATIONS FOR HOPE.
 100. SEE ARCHITECT'S SPECIFICATIONS FOR LOVE.

NO.	DESCRIPTION	DATE	BY	CHECKED
1				
2				
3				
4				
5				
6				
7				
8				
9				
10				

Bluebird's Blueprint
 PROFESSIONAL ARCHITECTURAL AND ENGINEERING FIRM
 1000 WEST 10TH AVENUE, SUITE 1000
 DENVER, COLORADO 80202
 PHONE: (303) 733-1111
 FAX: (303) 733-1112
 WWW.BLUEBIRDBLUEPRINT.COM

DATE: 11/18/20
 DRAWING NO.: 20-1000-01
 PROJECT: WESTFORD (PHASE 1)

SCALE: AS SHOWN

DESIGNED BY: [Redacted]
 CHECKED BY: [Redacted]

Toelichting grondslagen

In dit document kunt u secties terugvinden die onleesbaar zijn gemaakt. Deze informatie is achterwege gelaten op basis van artikel 5 van de Wet open overheid (Woo). De legenda verwijzing die hierbij is vermeld correspondeert met de bijbehorende grondslag in onderstaand overzicht.

Legenda verwijzing	Artikel verwijzing	Uitzonderingsgrond
Artikel 5.1 lid 1 Woo – Absolute uitzonderingsgronden		
De openbaarmaking van deze informatie:		
A	art. 5.1 lid 1 a	Kan de eenheid van de Kroon in gevaar brengen.
B	art. 5.1 lid 1 b	Kan de veiligheid van de Staat schaden.
C	art. 5.1 lid 1 c	Betreft bedrijfs- en fabricagegegevens die vertrouwelijk aan de overheid zijn meegedeeld.
D	art. 5.1 lid 1 d	Betreft persoonsgegevens als bedoeld in paragraaf 3.1 (bijzondere persoonsgegevens) of paragraaf 3.2 (persoonsgegevens van strafrechtelijke aard) van de UAVG.
E	art. 5.1 lid 1 e	Betreft nummers die dienen ter identificatie van personen die bij wet of algemene maatregel van bestuur zijn voorgeschreven als bedoeld in artikel 46 van de UAVG.
Artikel 5.1 lid 2 Woo – Relatieve uitzonderingsgronden		
Het belang van de openbaarmaking van deze informatie weegt niet op tegen:		
F	art. 5.1 lid 2 a	Het belang van de betrekkingen van Nederland met andere staten en met internationale organisaties.
G	art. 5.1 lid 2 b	Het belang van de economische of financiële belangen van de Staat, andere publiekrechtelijke lichamen of bestuursorganen.
H	art. 5.1 lid 2 c	Het belang van de opsporing en vervolging van strafbare feiten.
I	art. 5.1 lid 2 d	Het belang van de inspectie, controle en toezicht door bestuursorganen.
J	art. 5.1 lid 2 e	Het belang van de eerbiediging van de persoonlijke levenssfeer van betrokkenen.
K	art. 5.1 lid 2 f	Het belang van de bescherming van andere dan in art. 5.1 lid 1 sub c genoemde concurrentiegevoelige bedrijfs- en fabricagegegevens.
L	art. 5.1 lid 2 g	Het belang van de bescherming van het milieu waar deze informatie betrekking op heeft.
M	art. 5.1 lid 2 h	Het belang van de beveiliging van personen en bedrijven en het voorkomen van sabotage.
N	art. 5.1 lid 2 i	Het belang van het goed functioneren van de Staat, andere publiekrechtelijke lichamen of bestuursorganen.
O	art. 5.1 lid 4	Het belang dat de geadresseerde erbij heeft om als eerste kennis te kunnen nemen van de informatie (tijdelijke beperking).
P	art. 5.1 lid 5	Het belang van de onevenredige benadeling welke, in uitzonderlijke gevallen, wordt toegebracht aan een ander belang dan genoemd in art. 5.1 de leden 1 en 2, bij andere informatie dan milieu-informatie.
Q	art. 5.1 lid 6	Het belang genoemd in artikel 5.1 lid 1 sub c en het hier milieu-informatie betreft waardoor, bij openbaarmaking, ernstige schade wordt toegebracht aan het genoemde belang in artikel 5.1 lid 1 sub c.
Artikel 5.2 lid 1 Woo – Persoonlijke beleidsopvattingen		
De informatie uit documenten betreft:		
R	art. 5.2 lid 1	Persoonlijke beleidsopvattingen. Onder persoonlijke beleidsopvattingen worden verstaan ambtelijke adviezen, visies, standpunten en overwegingen ten behoeve van intern beraad, niet zijnde feiten, prognoses, beleidsalternatieven, de gevolgen van een bepaald beleidsalternatief of andere onderdelen met een overwegend objectief karakter.
S	Art. 5.2 lid 2	Tot personen te herleiden gegevens, met betrekking tot door het bestuursorgaan, met het oog op een goede en democratische bestuursvoering, verstrekte informatie die kwalificeert als persoonlijke beleidsopvattingen.
Overig		
T		De informatie valt buiten de reikwijdte van het verzoek.