

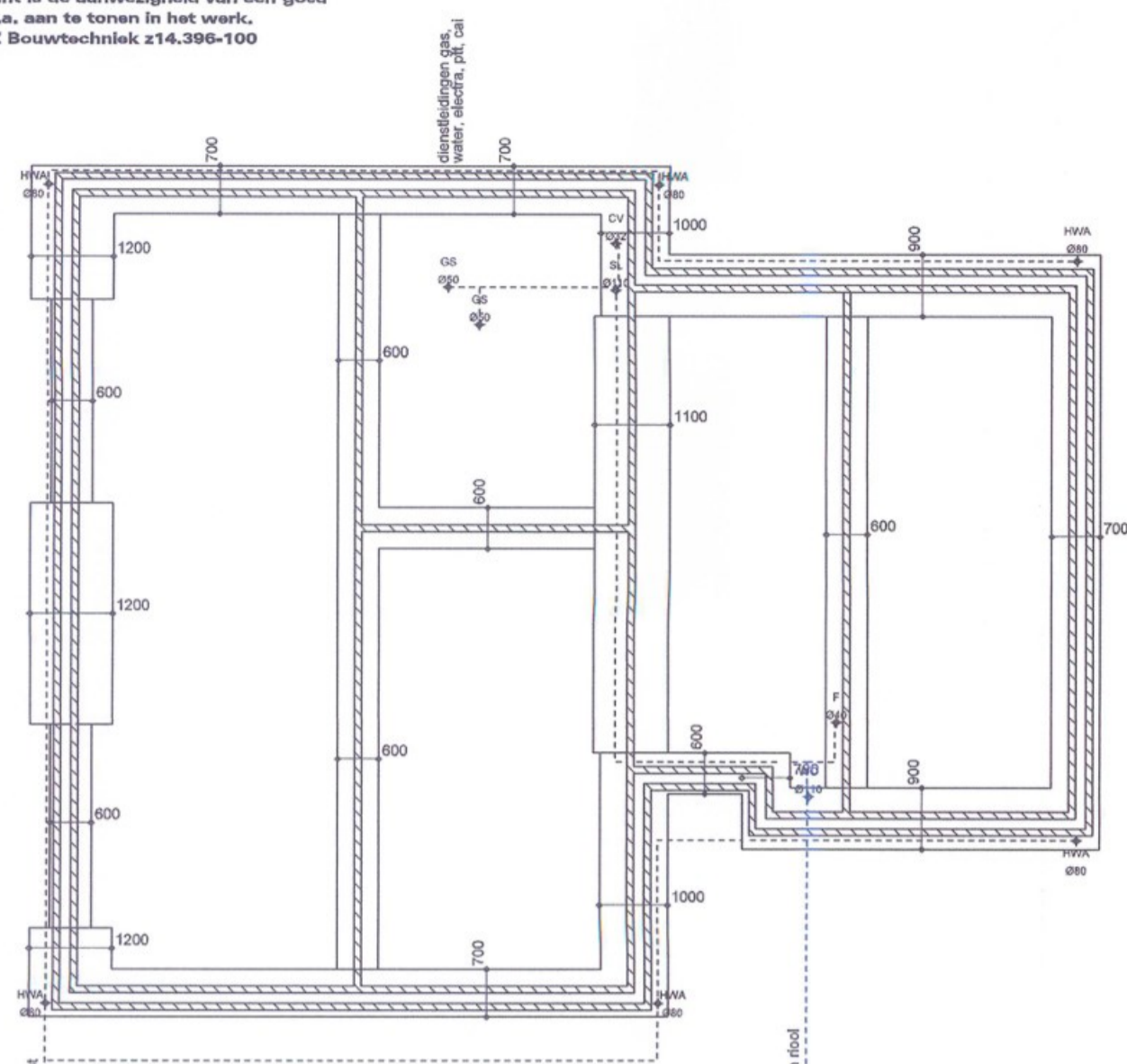
Fundering op staal, uitgangspunt is de aanwezigheid van een goed draagkrachtig zandpakket. E.e.s. aan te tonen in het werk. Zie constructieberekening B&Z Bouwtechniek z14.396-100 d.d. 05-08-2014, blz. 38.

FUNDERINGSSTROKEN

aanleggen op vaste bodem
 sporen dik 200mm
 breedte zie tek.
 beton C 20/25
 rebarbeton K12
 wapening B500A
 betonbelasting 45mm
 folie - - -
 o.a. verlatelakoker
 wapening:
 strook breedte wapening:
 500-700 #B5-150
 500-1300 #B5-150

RENVOOI

KG = kruipgat
 KL = kruislaik
 CV = centrale verwarming
 HWA = harnelwaterafvoer
 OS = onderpingsstrook
 WC = toilet
 GS = gootsteen
 VW = vaatwasser
 SL = standleiding
 WT = wastafel
 WM = wasmachine
 WD = wasdroger
 B = bad
 D = douche
 F = fontein
 SP = schroefpilaar
 UGS = uitstortgootsteen
 BK = buitenkraan
 D WTW = douche wtr
 MA = mechanische afzuigunit



FUNDERING - RIOLERING
 fundering op staal

PS-ISOLATIEVLOER

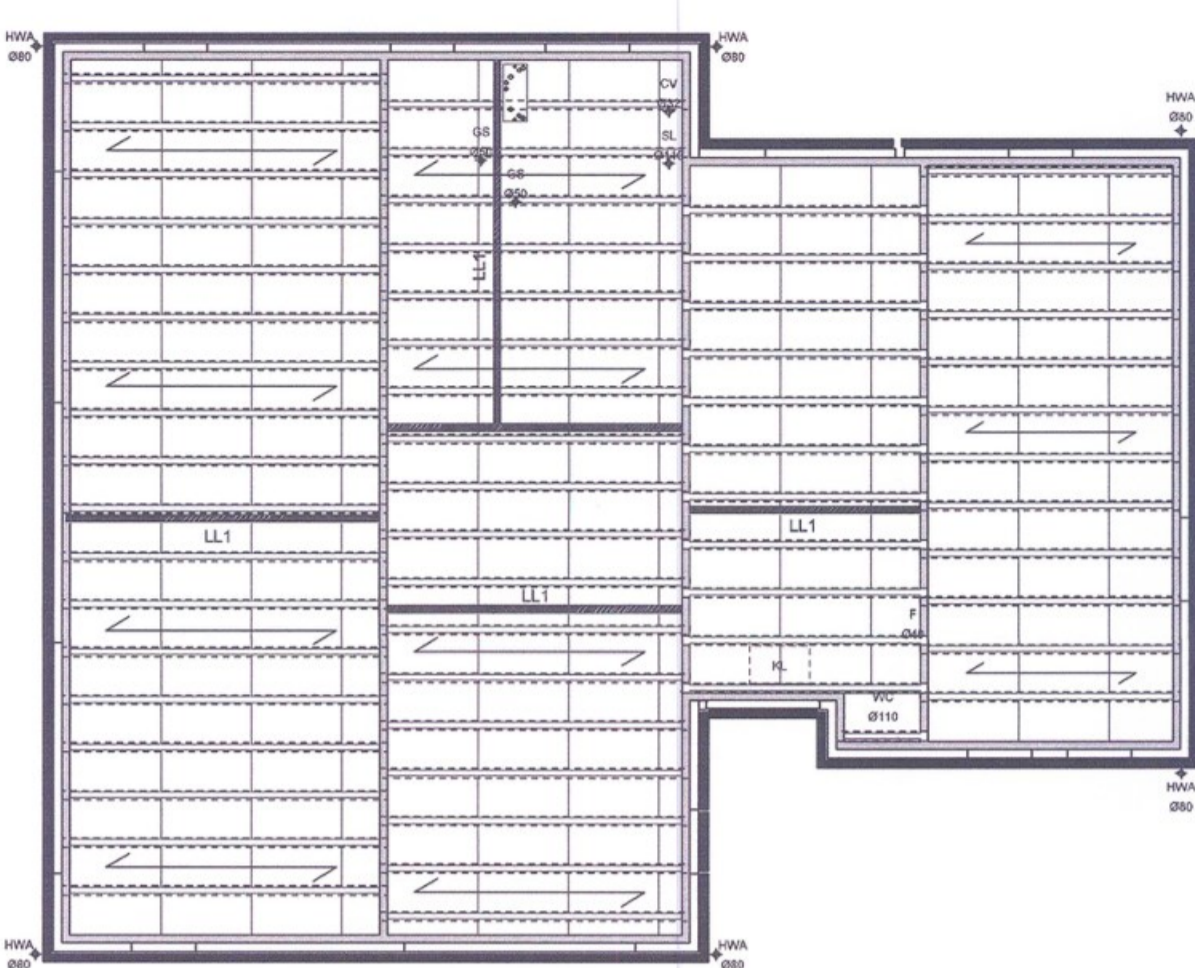
betonlagers hoog 170mm
 EPS-vullemanten
 draaglaag 40mm
 wap. #F5-250
 cementdekvloer 70mm
 Ra = 3,5m²K/W
 mmm muur op vloer
 - - - - - muur onder vloer
 - - - - - overspanningsrichting

RENVOOI

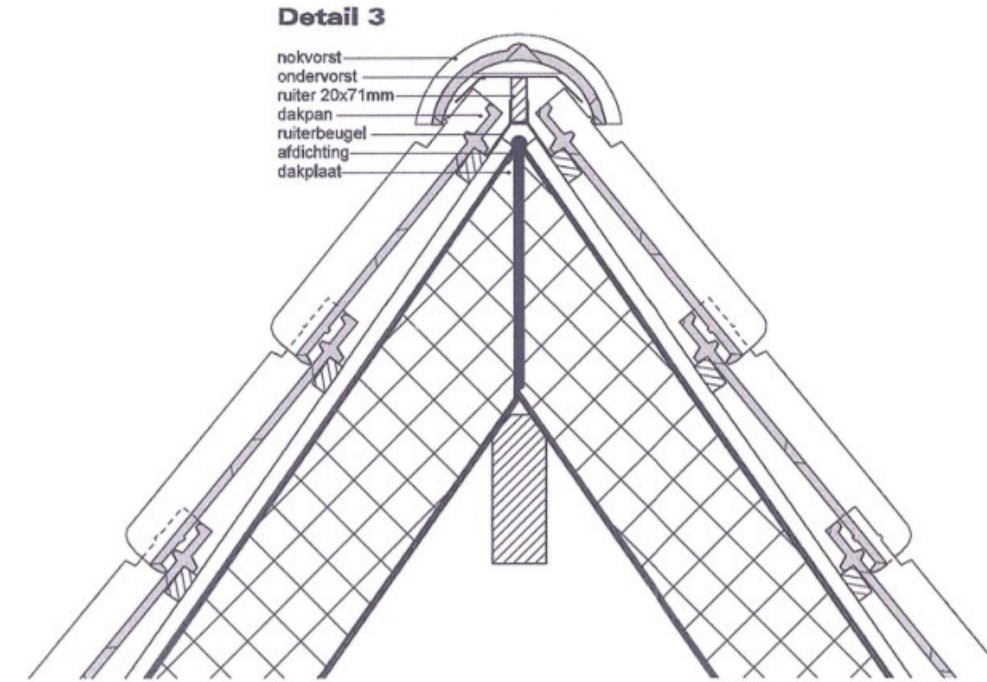
KG = kruipgat
 KL = kruislaik
 CV = centrale verwarming
 HWA = harnelwaterafvoer
 OS = onderpingsstrook
 WC = toilet
 GS = gootsteen
 VW = vaatwasser
 SL = standleiding
 WT = wastafel
 WM = wasmachine
 WD = wasdroger
 B = bad
 D = douche
 F = fontein
 SP = schroefpilaar
 UGS = uitstortgootsteen
 BK = buitenkraan
 D WTW = douche wtr
 MA = mechanische afzuigunit

LIJNLASTEN

LL1 = 5,40 kN/m1

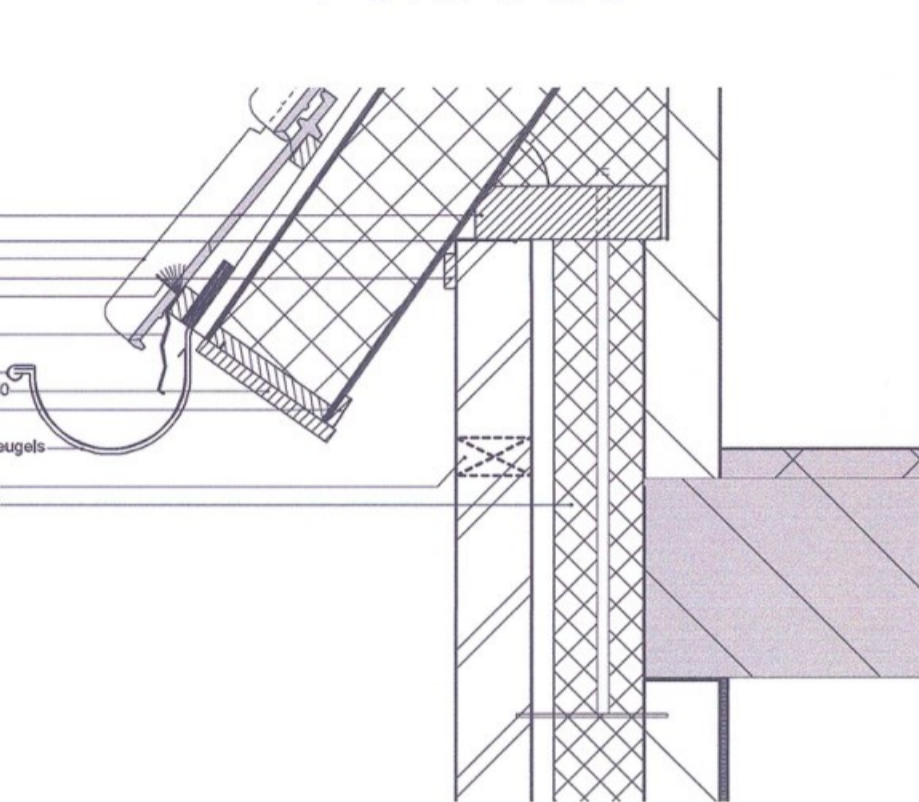


BEGANE GRONDVLOER



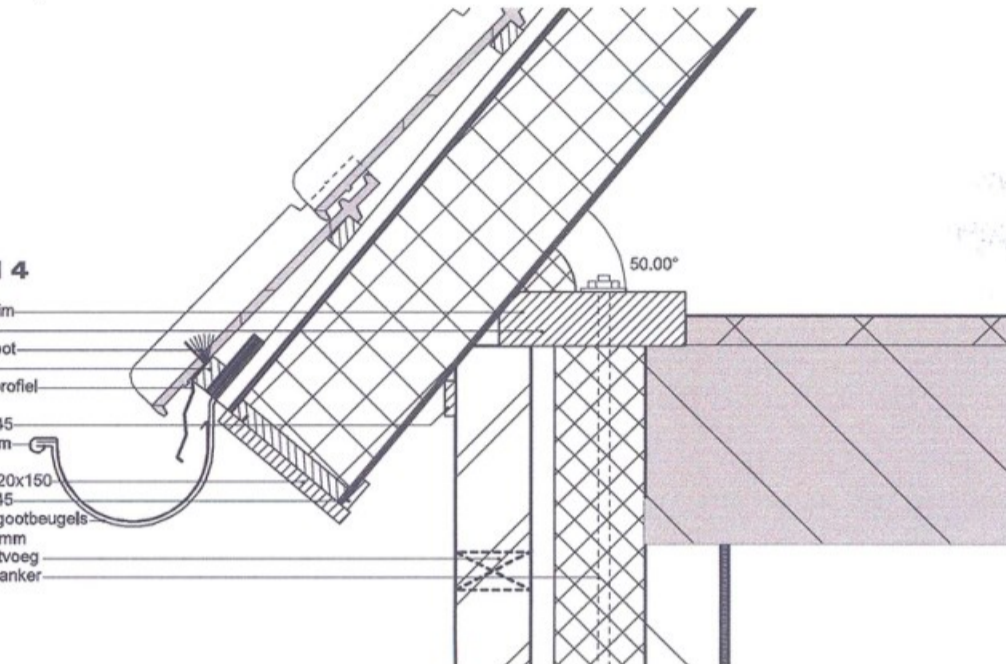
Detail 2

PUF-schuim
 muurplaat
 dakpan
 voren 15x45
 vogelschroef
 onderpingsstrook
 zink 0,8 mm
 red ofder 20x150
 voren 10x45
 verzinkte gootbeugel
 hoh. 500mm
 open stootvoeg
 muurplaatanker



Detail 4

PUF-schuim
 muurplaat
 vogelschroef
 dakpan
 onderpingsstrook
 voren 15x45
 zink 0,8 mm
 red ofder 20x150
 voren 10x45
 verzinkte gootbeugel
 hoh. 500mm
 open stootvoeg
 muurplaatanker



KANALPLAATVLOER

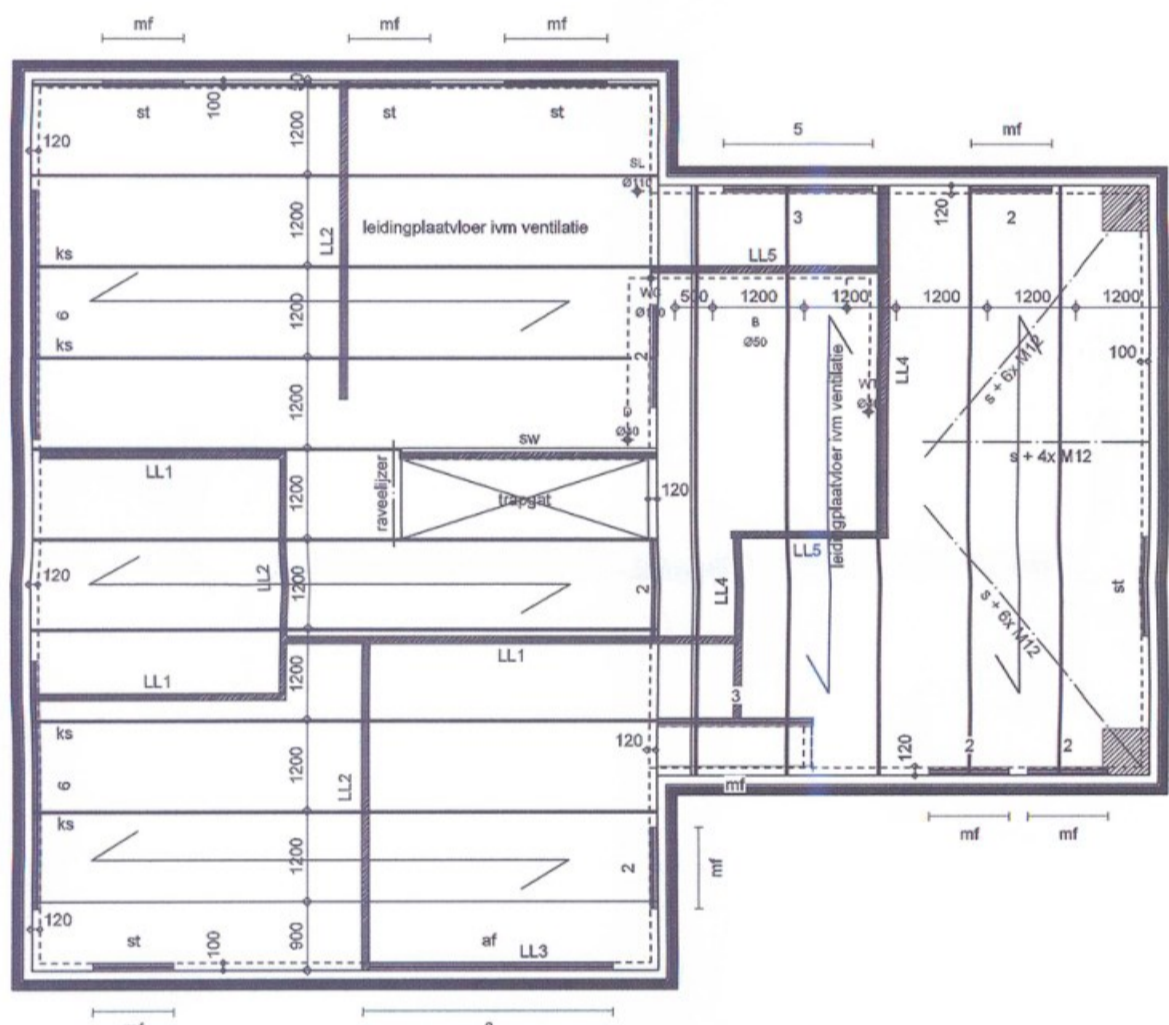
slabstels volgens tabakant
 plaat breedte 1200mm
 cementdekvloer 50mm
 mmm muur op vloer
 - - - - - muur onder vloer
 - - - - - overspanningsrichting

LATEIEN

1 = L100x100x10 oplegplengte 150mm
 2 = L150x100x10 oplegplengte 150mm
 3 = L200x100x10 oplegplengte 200mm
 4 = L200x100x16 oplegplengte 250mm
 5 = L100x100x8 oplegplengte 150mm
 6 = UNP-320 oplegplengte 250mm
 st = stabilisatielak o.p.
 mf = rollaag + murfor (minimaal 4 lagen)
 s = strip 50x4mm over vloer
 met boorankers M12 aan ledere plaat bevestigd
 d = dilatatievoeg in buitenmetselwerk
 dm = dragend metselwerk
 sw = stabilisatielak, dragend uitvoeren
 af = afslanieren
 ks = koppelstaaf #12 >= 1200mm in kelloevog
 Latei
 Rollaag + murfor
 - stalen 'L' onder verdiepingsvloer
 - betonlaai boven kozijn
 REST CONSTRUCTIE ZIE BEREKENINGEN

LIJNLASTEN

LL1 = P.B. 13,2 kN/m1, V.B. 6,4 kN/m1
 LL2 = P.B. 6,3 kN/m1, V.B. 4,8 kN/m1
 LL3 = P.B. 8,1 kN/m1, V.B. 3,7 kN/m1
 LL4 = P.B. 10,3 kN/m1, V.B. 4,1 kN/m1
 LL5 = P.B. 5,4 kN/m1, V.B. 0,0 kN/m1



voor principes constructie zie berekening B&Z Bouwtechniek z14.396-100 blz. 7-8

BALKLAAG

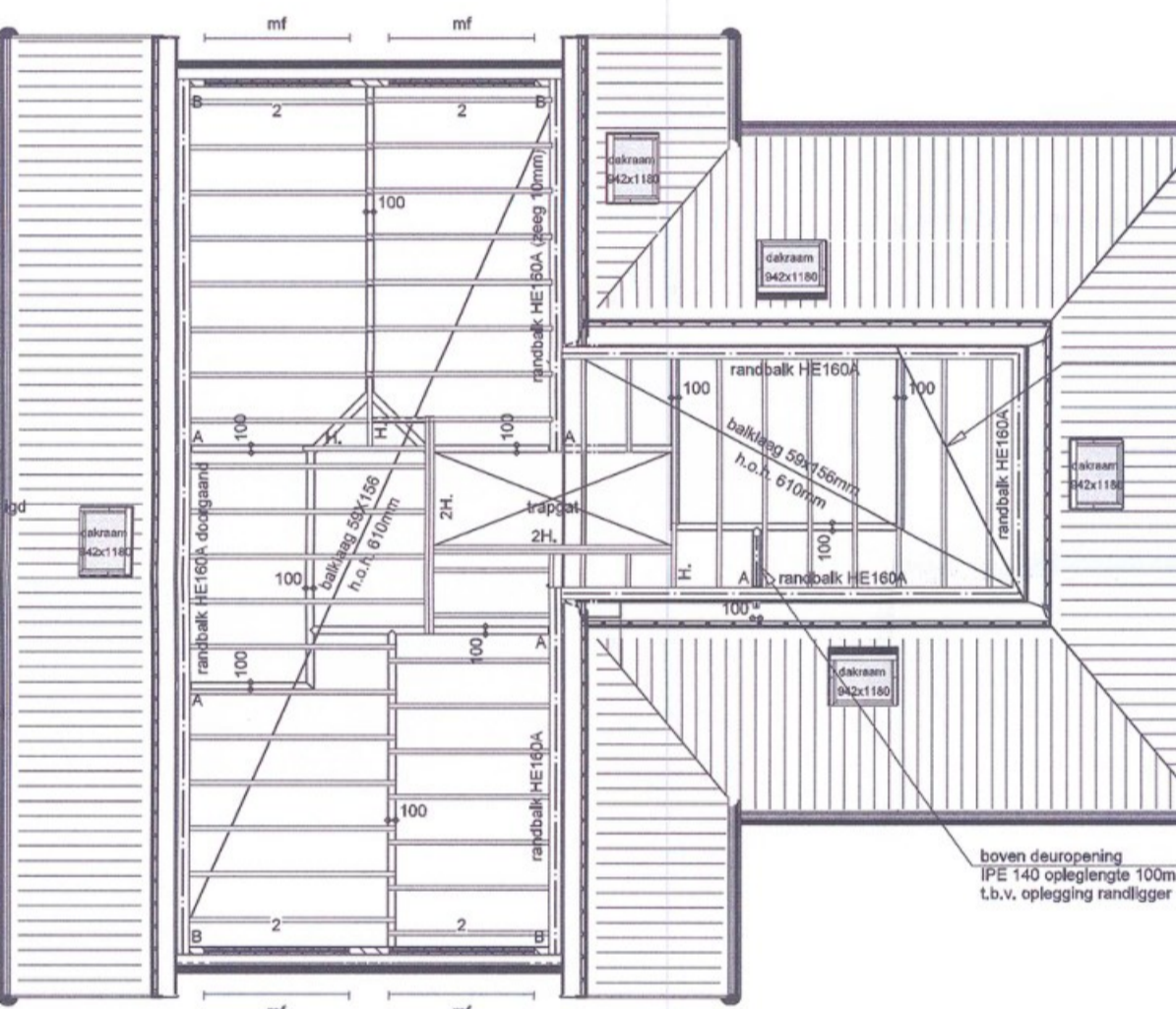
50x150mm hoh 610mm
 (enzig anders aangegeven)
 18mm onderfysment
 ok. 8mm gipsplaat
 op regels 15x50mm hoh 300mm
 H = 58x150mm
 H2 = 2x58x150mm (gekoppeld)

LATEIEN

1 = L100x100x10 oplegplengte 150mm
 2 = L150x100x10 oplegplengte 150mm
 3 = L200x100x10 oplegplengte 200mm
 4 = L200x100x16 oplegplengte 250mm
 5 = L100x100x8 oplegplengte 150mm
 6 = UNP-320 oplegplengte 250mm
 st = stabilisatielak o.p.
 mf = rollaag + murfor (minimaal 4 lagen)
 s = strip 50x4mm over vloer
 met boorankers M12 aan ledere plaat bevestigd
 d = dilatatievoeg in buitenmetselwerk
 dm = dragend metselwerk
 sw = stabilisatielak, dragend uitvoeren
 af = afslanieren
 ks = koppelstaaf #12 >= 1200mm in kelloevog
 Latei
 Rollaag + murfor
 - stalen 'L' onder verdiepingsvloer
 - betonlaai boven kozijn
 REST CONSTRUCTIE ZIE BEREKENINGEN

LIJNLASTEN

randlagers HE160A
 A = oplegplaat 200x100x15mm
 B = oplegplengte 100mm



ZOLDERVLOER
 kalkzandsteen kwaliteit CS12 met mortel M10

VERDIEPINGSVLOER
 kalkzandsteen kwaliteit CS12 met mortel M10

KAPCONSTRUCTIE

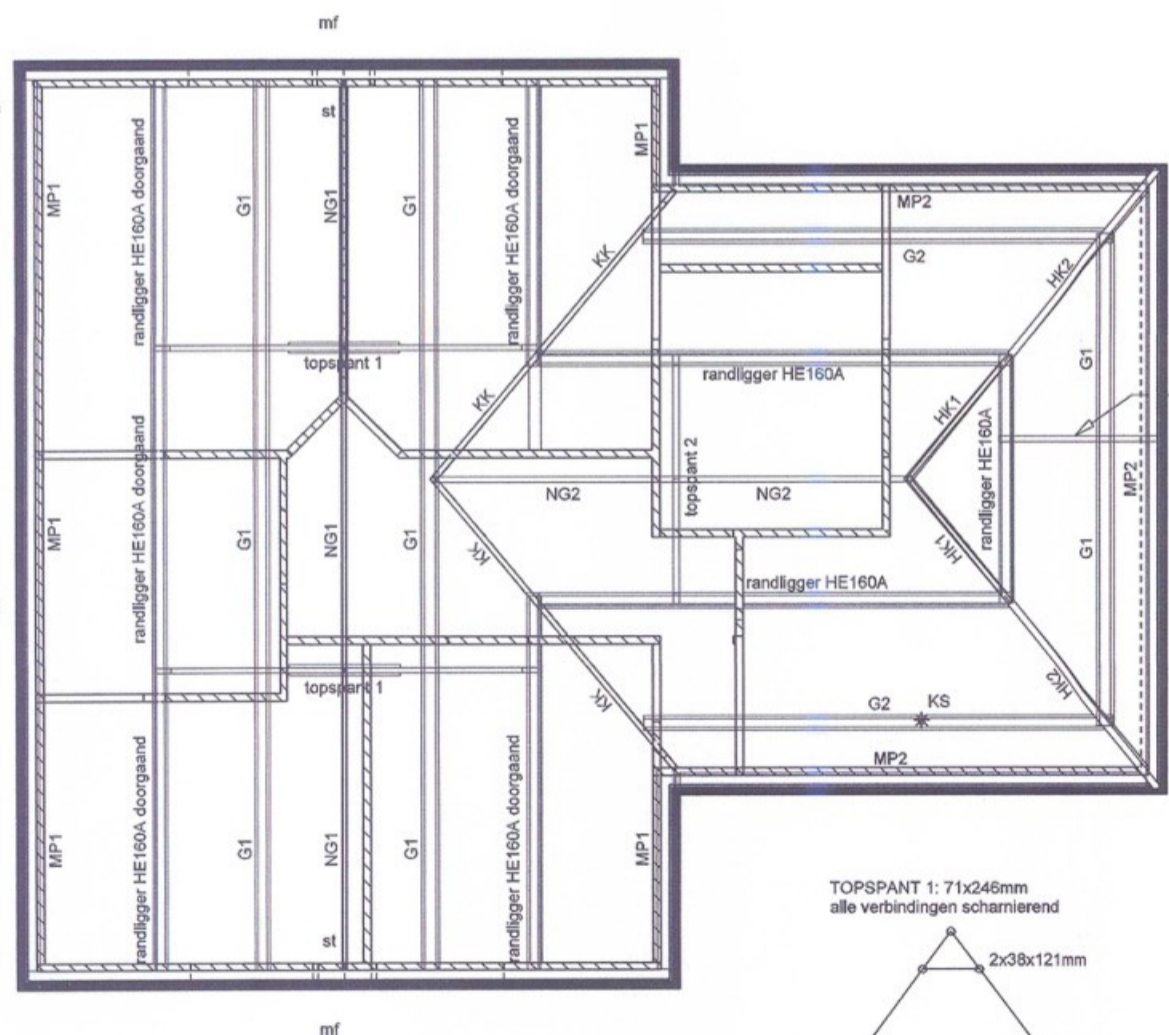
MP1 muurplaat 71x246mm
 horizontaal verankeren aan dwarswanden
 MP2 muurplaat 71x246mm
 horizontaal verankeren aan verd vloer
 G1 gootring 71x221mm
 G2 gootring 71x190mm
 NG1 nokgootring 71x221mm
 NG2 nokgootring 71x190mm
 KG #8 kroonlepel 71x121mm
 KK kroonlepel 71x190mm
 HK1 hoekkeper 71x190mm
 HK2 hoekkeper IPE180

LATEIEN

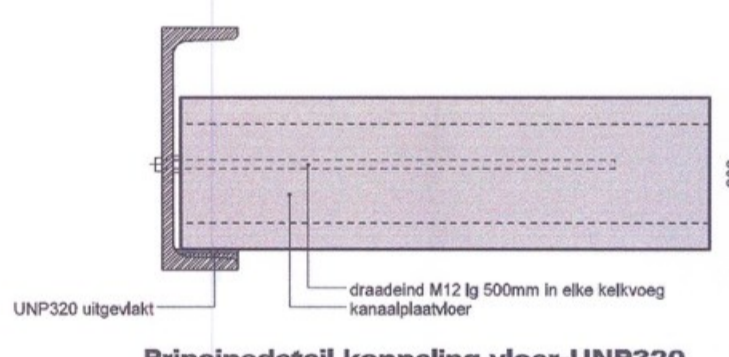
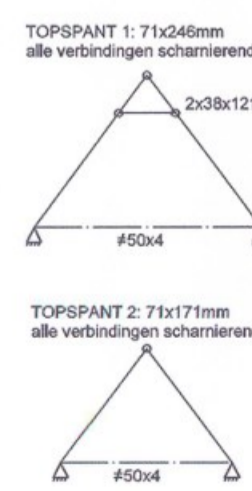
1 = L100x100x10 oplegplengte 150mm
 2 = L150x100x10 oplegplengte 150mm
 3 = L200x100x10 oplegplengte 200mm
 4 = L200x100x16 oplegplengte 250mm
 5 = L100x100x8 oplegplengte 150mm
 6 = UNP-320 oplegplengte 250mm
 st = stabilisatielak o.p.
 mf = rollaag + murfor (minimaal 4 lagen)
 s = strip 50x4mm over vloer
 met boorankers M12 aan ledere plaat bevestigd
 d = dilatatievoeg in buitenmetselwerk
 dm = dragend metselwerk
 sw = stabilisatielak, dragend uitvoeren
 af = afslanieren
 ks = koppelstaaf #12 >= 1200mm in kelloevog
 Latei
 Rollaag + murfor
 - stalen 'L' onder verdiepingsvloer
 - betonlaai boven kozijn
 REST CONSTRUCTIE ZIE BEREKENINGEN

LIJNLASTEN

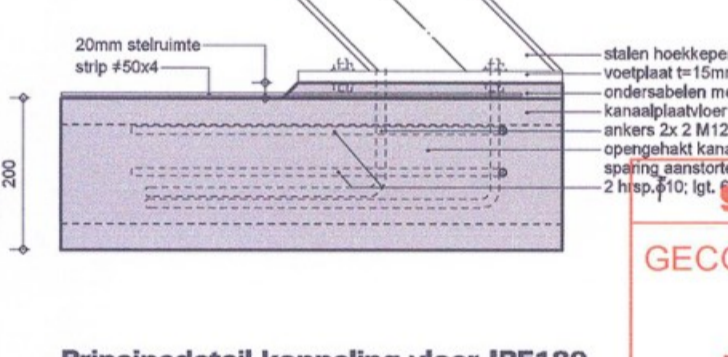
randlagers HE160A
 A = oplegplaat 200x100x15mm
 B = oplegplengte 100mm



KAPPLAN

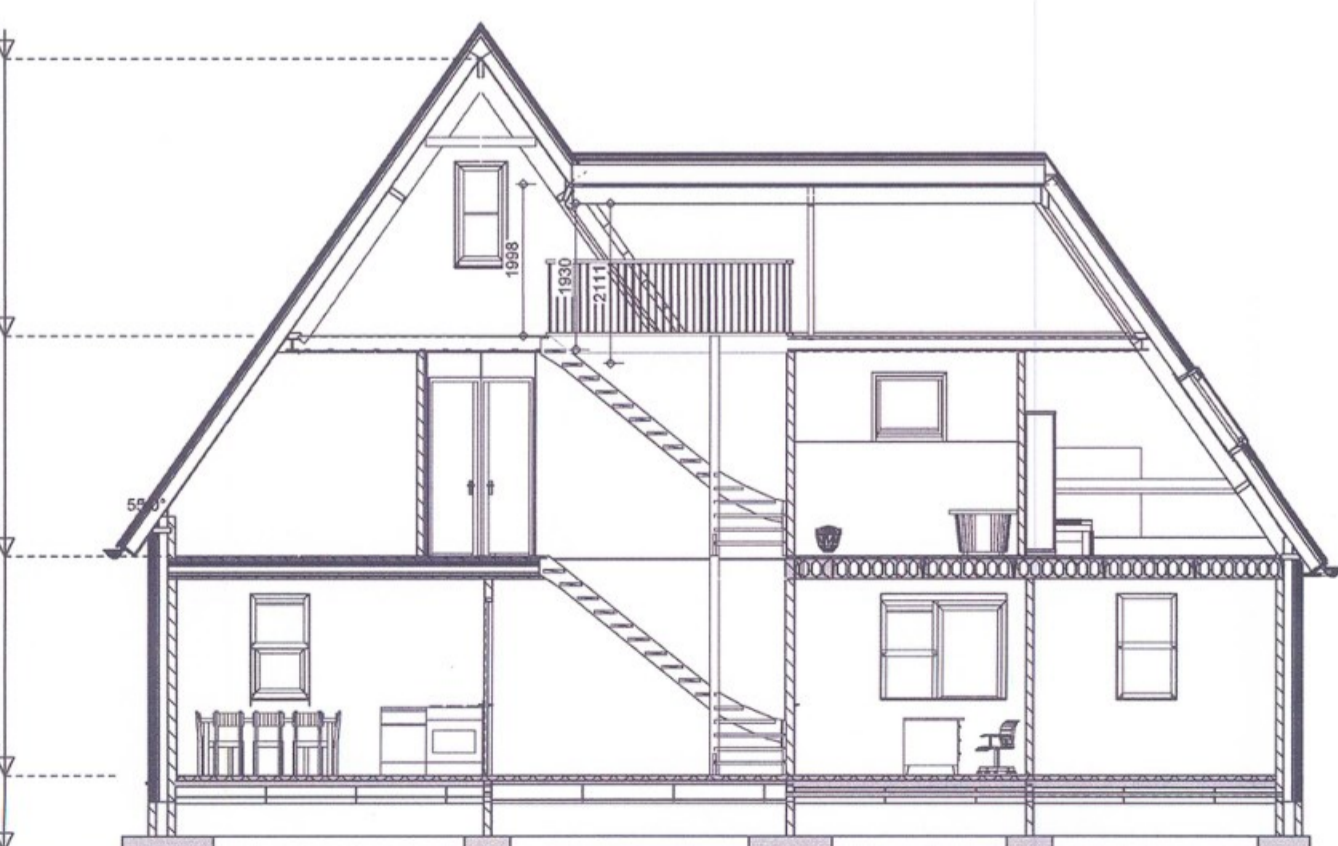


Principedetail koppeling vloer-UNP320

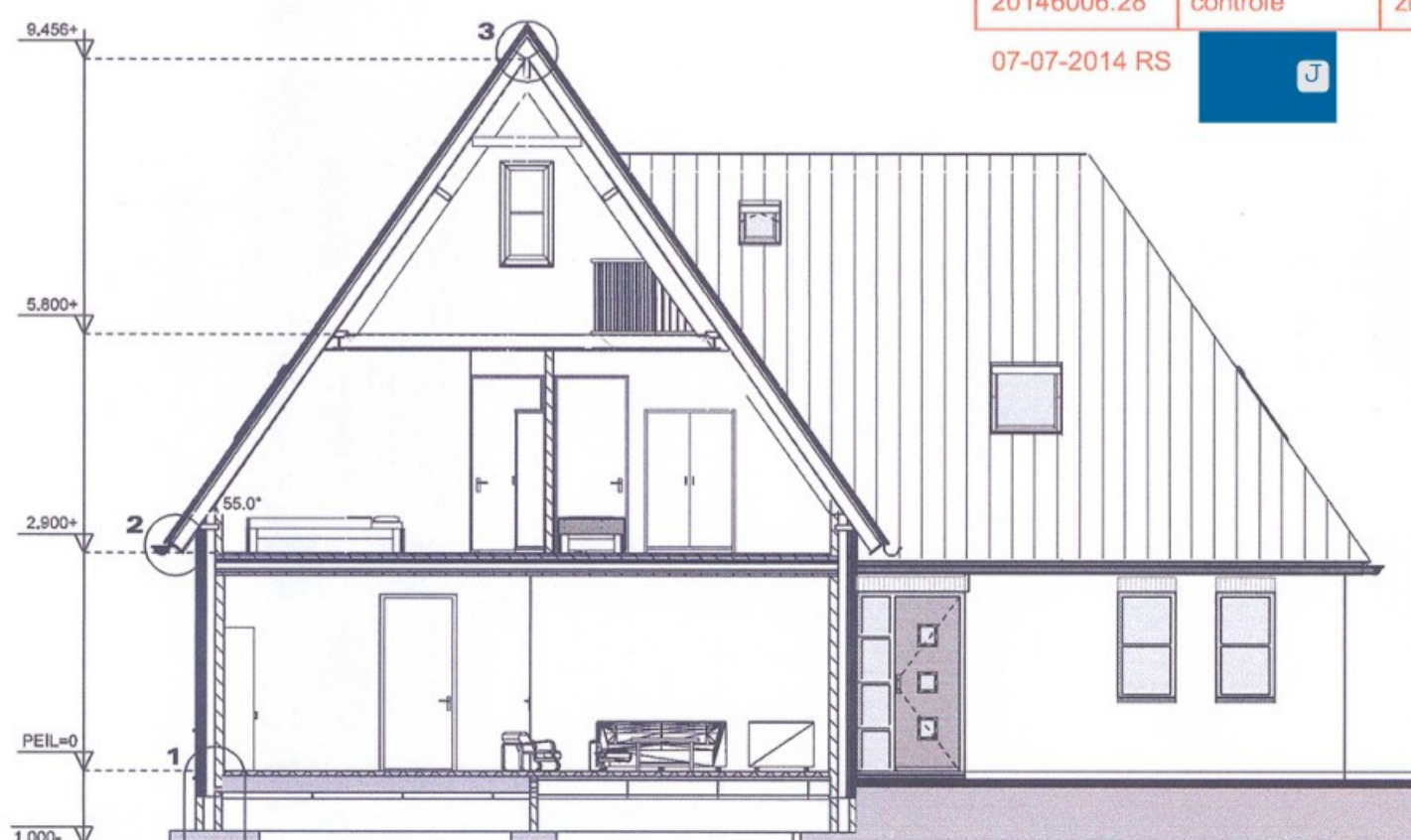


Principedetail koppeling vloer-IPE180

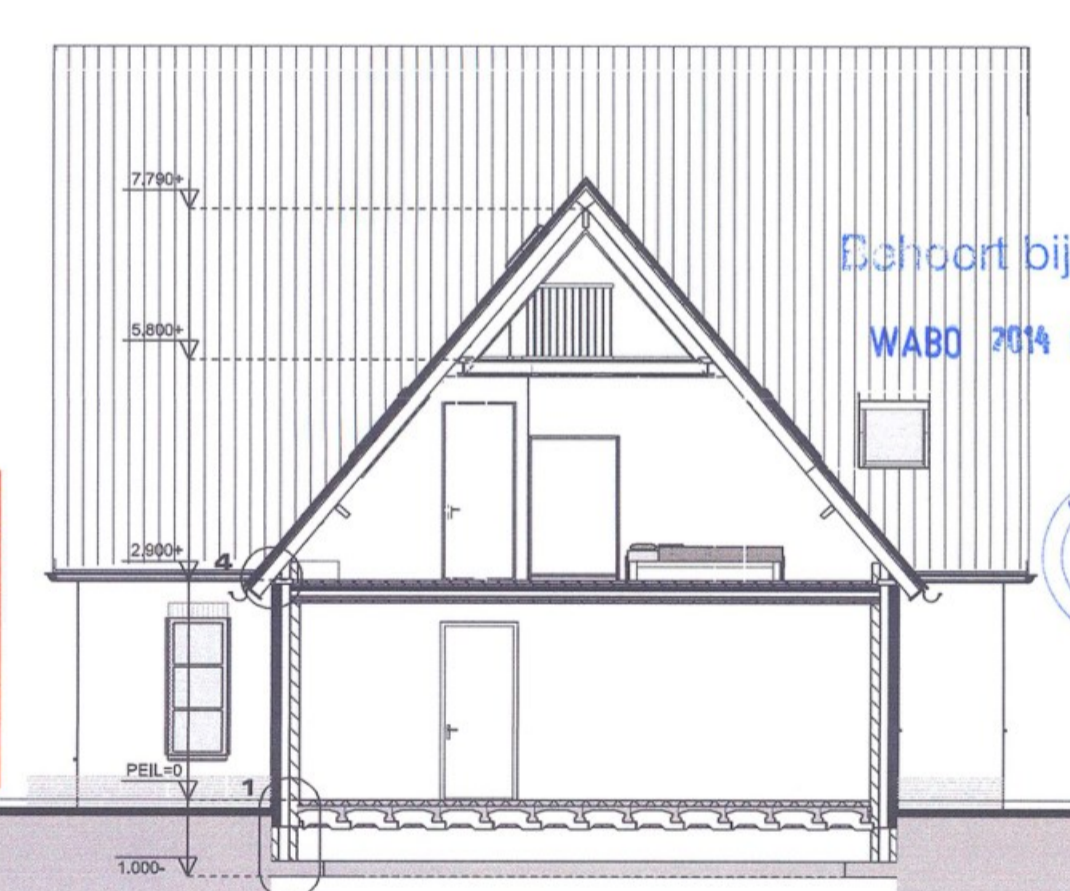
Goudstikker - de vries
 GECONTROLEERD OP CONSTRUCTIEVE
 UITGANGSPUNTEN
 - NIET OP MAATVOERING E.D. -
 werknr: 20146006.28
 status: controle
 opmerkingen: zie rapportage
 07-07-2014 RS



DOORSNEDE C-C



DOORSNEDE A-A



DOORSNEDE B-B

PHULS ARCHITECTEN
 - 2 JUL 2014

Project: **woning** Koezenkooiweg 3 Rouveen
 Onderzocht: **constructie en details**
 Schaal: 1:10 / 100
 Formaat: A1
 Datum: 30-04-2014, AA
 15-05-2014, AA
 20-06-2014, RK
 24-06-2014, RK
 01-07-2014, AA
 Definitief
 Projectnr: **2173**
 Bladnr: **2**

Dehoort bij besluit
 WABO 2014 000142



Toelichting grondslagen

In dit document kunt u secties terugvinden die onleesbaar zijn gemaakt. Deze informatie is achterwege gelaten op basis van artikel 5 van de Wet open overheid (Woo). De legenda verwijzing die hierbij is vermeld correspondeert met de bijbehorende grondslag in onderstaand overzicht.

Legenda verwijzing	Artikel verwijzing	Uitzonderingsgrond
Artikel 5.1 lid 1 Woo – Absolute uitzonderingsgronden De openbaarmaking van deze informatie:		
A	art. 5.1 lid 1 a	Kan de eenheid van de Kroon in gevaar brengen.
B	art. 5.1 lid 1 b	Kan de veiligheid van de Staat schaden.
C	art. 5.1 lid 1 c	Betreft bedrijfs- en fabricagegegevens die vertrouwelijk aan de overheid zijn meegedeeld.
D	art. 5.1 lid 1 d	Betreft persoonsgegevens als bedoeld in paragraaf 3.1 (bijzondere persoonsgegevens) of paragraaf 3.2 (persoonsgegevens van strafrechtelijke aard) van de UAVG.
E	art. 5.1 lid 1 e	Betreft nummers die dienen ter identificatie van personen die bij wet of algemene maatregel van bestuur zijn voorgeschreven als bedoeld in artikel 46 van de UAVG.
Artikel 5.1 lid 2 Woo – Relatieve uitzonderingsgronden Het belang van de openbaarmaking van deze informatie weegt niet op tegen:		
F	art. 5.1 lid 2 a	Het belang van de betrekkingen van Nederland met andere staten en met internationale organisaties.
G	art. 5.1 lid 2 b	Het belang van de economische of financiële belangen van de Staat, andere publiekrechtelijke lichamen of bestuursorganen.
H	art. 5.1 lid 2 c	Het belang van de opsporing en vervolging van strafbare feiten.
I	art. 5.1 lid 2 d	Het belang van de inspectie, controle en toezicht door bestuursorganen.
J	art. 5.1 lid 2 e	Het belang van de eerbiediging van de persoonlijke levenssfeer van betrokkenen.
K	art. 5.1 lid 2 f	Het belang van de bescherming van andere dan in art. 5.1 lid 1 sub c genoemde concurrentiegevoelige bedrijfs- en fabricagegegevens.
L	art. 5.1 lid 2 g	Het belang van de bescherming van het milieu waar deze informatie betrekking op heeft.
M	art. 5.1 lid 2 h	Het belang van de beveiliging van personen en bedrijven en het voorkomen van sabotage.
N	art. 5.1 lid 2 i	Het belang van het goed functioneren van de Staat, andere publiekrechtelijke lichamen of bestuursorganen.
O	art. 5.1 lid 4	Het belang dat de geadresseerde erbij heeft om als eerste kennis te kunnen nemen van de informatie (tijdelijke beperking).
P	art. 5.1 lid 5	Het belang van de onevenredige benadeling welke, in uitzonderlijke gevallen, wordt toegebracht aan een ander belang dan genoemd in art. 5.1 de leden 1 en 2, bij andere informatie dan milieu-informatie.
Q	art. 5.1 lid 6	Het belang genoemd in artikel 5.1 lid 1 sub c en het hier milieu-informatie betreft waardoor, bij openbaarmaking, ernstige schade wordt toegebracht aan het genoemde belang in artikel 5.1 lid 1 sub c.
Artikel 5.2 lid 1 Woo – Persoonlijke beleidsopvattingen De informatie uit documenten betreft:		
R	art. 5.2 lid 1	Persoonlijke beleidsopvattingen. Onder persoonlijke beleidsopvattingen worden verstaan ambtelijke adviezen, visies, standpunten en overwegingen ten behoeve van intern beraad, niet zijnde feiten, prognoses, beleidsalternatieven, de gevolgen van een bepaald beleidsalternatief of andere onderdelen met een overwegend objectief karakter.
S	Art. 5.2 lid 2	Tot personen te herleiden gegevens, met betrekking tot door het bestuursorgaan, met het oog op een goede en democratische bestuursvoering, verstrekte informatie die kwalificeert als persoonlijke beleidsopvattingen.
Overig		
T		De informatie valt buiten de reikwijdte van het verzoek.