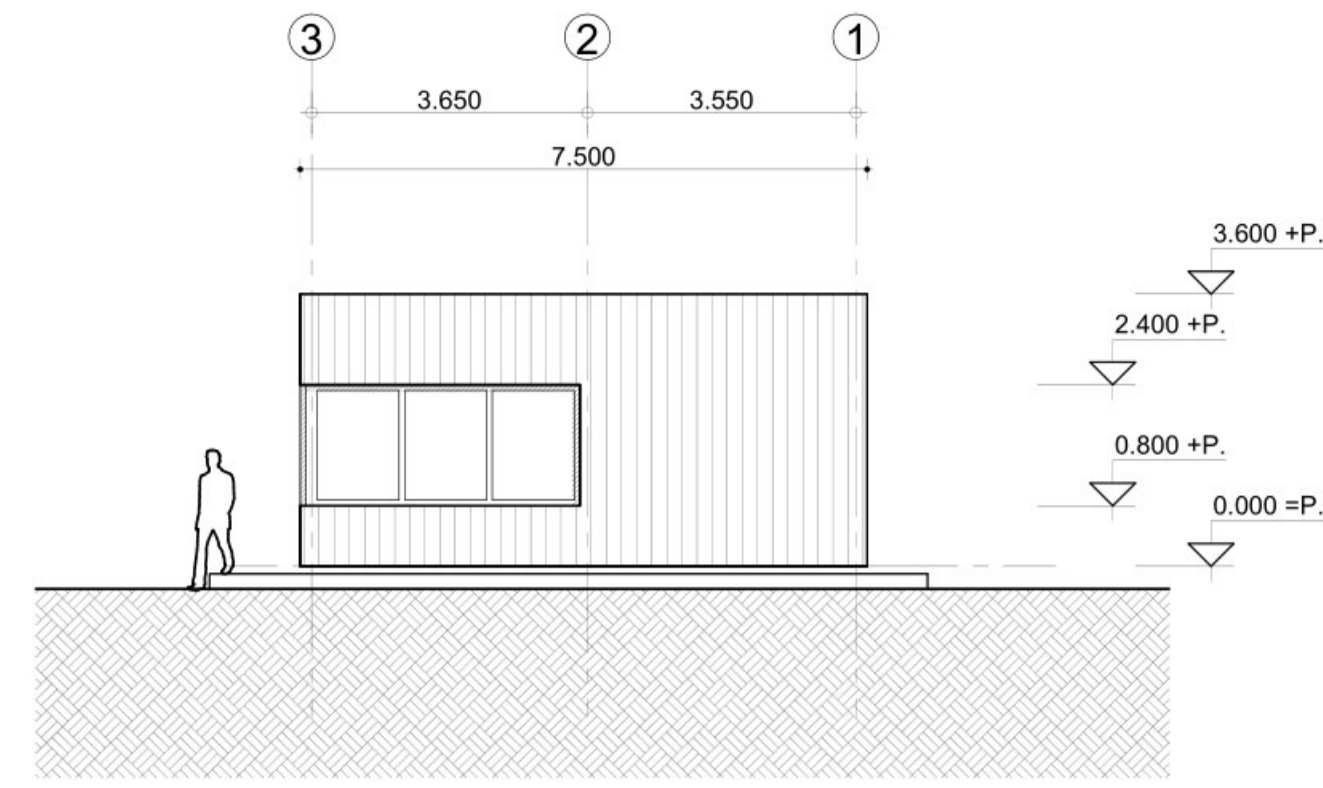
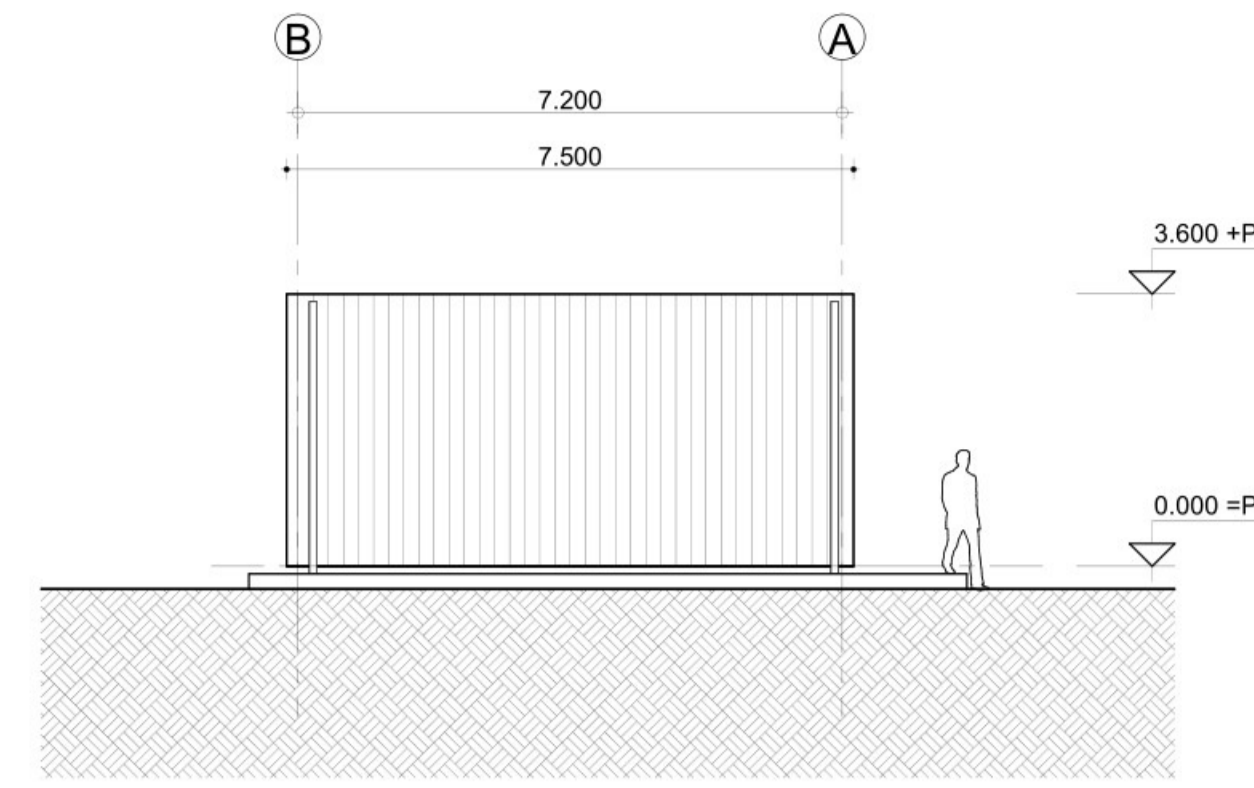


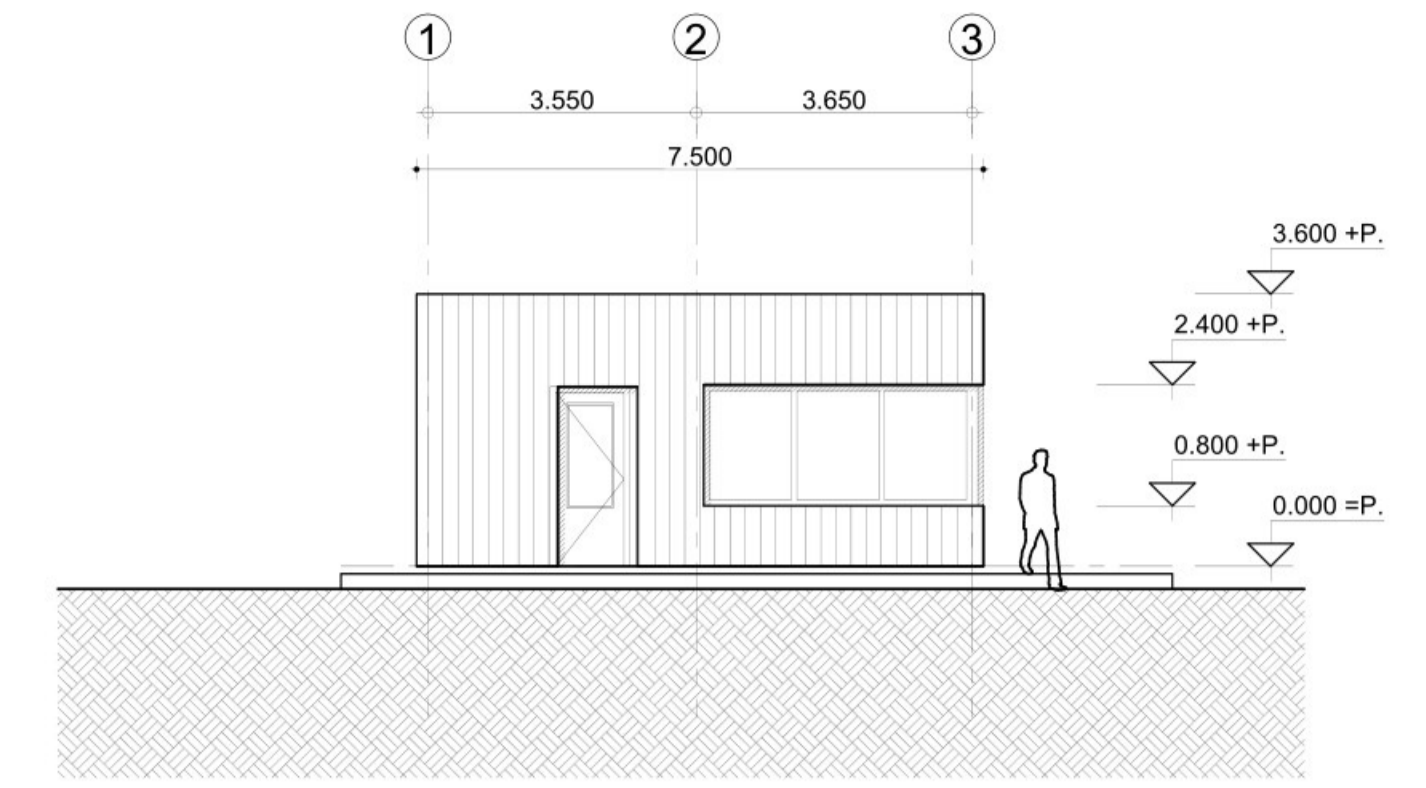
Aanzicht NOORD



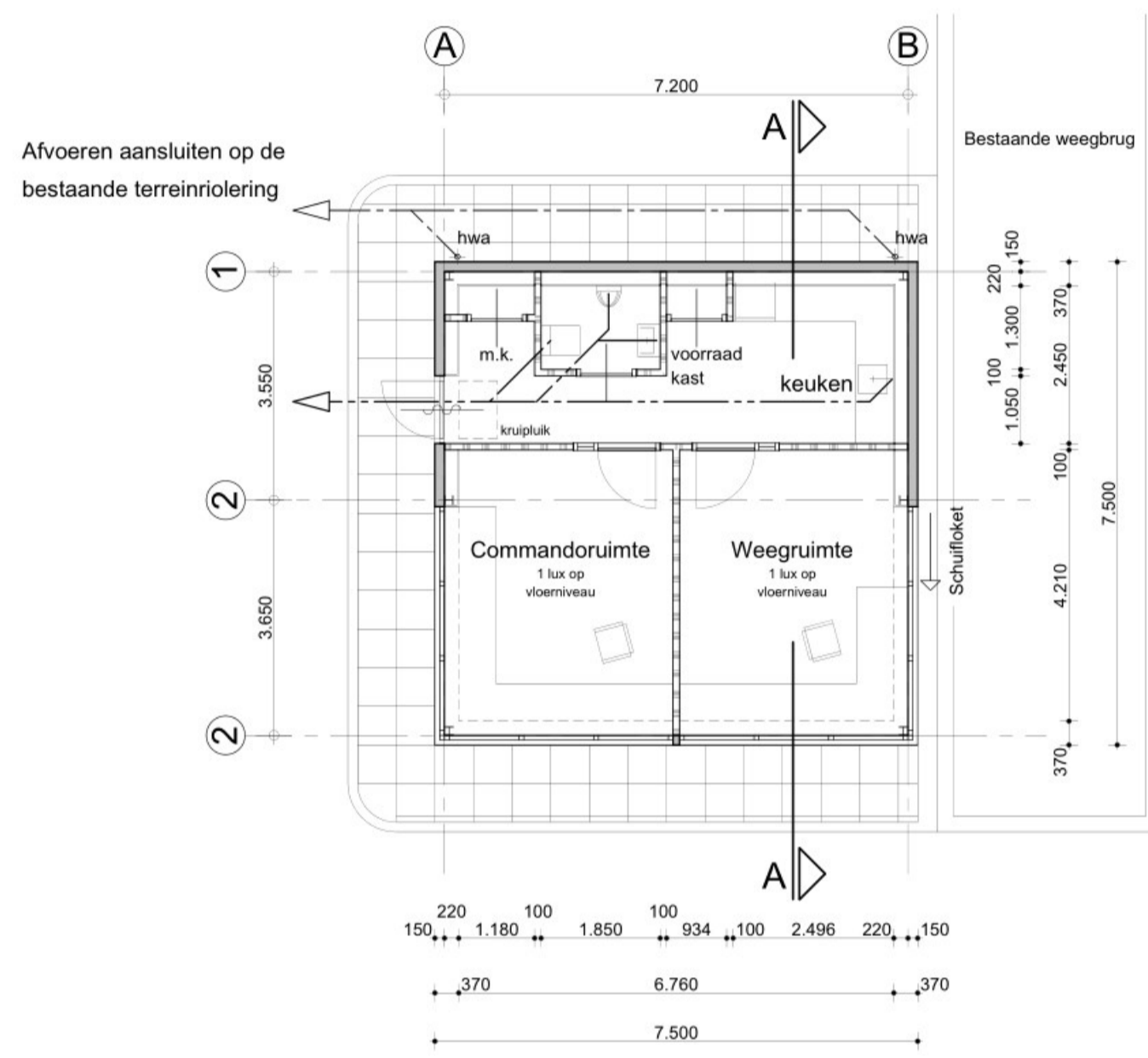
Aanzicht WEST



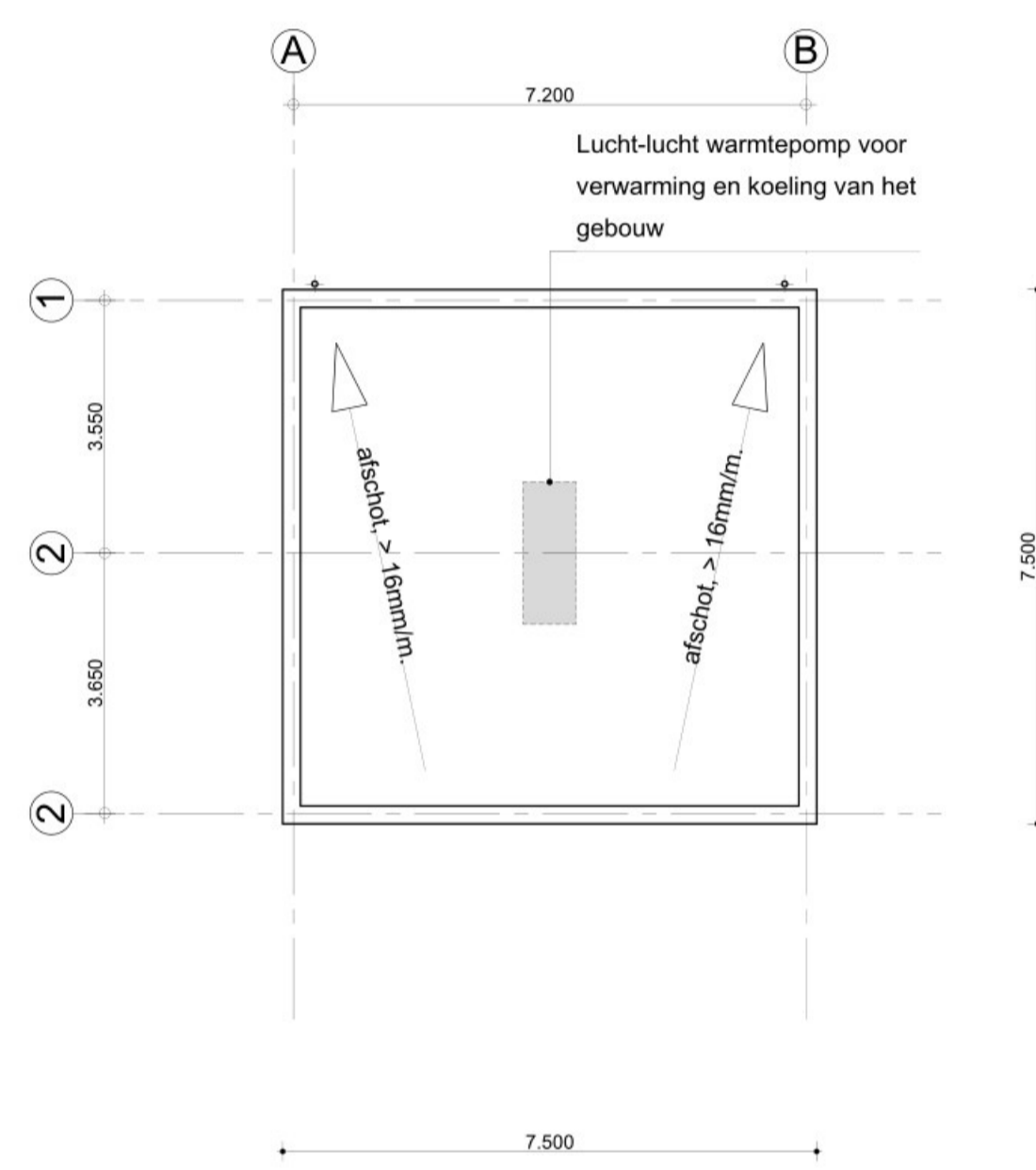
Aanzicht ZUID



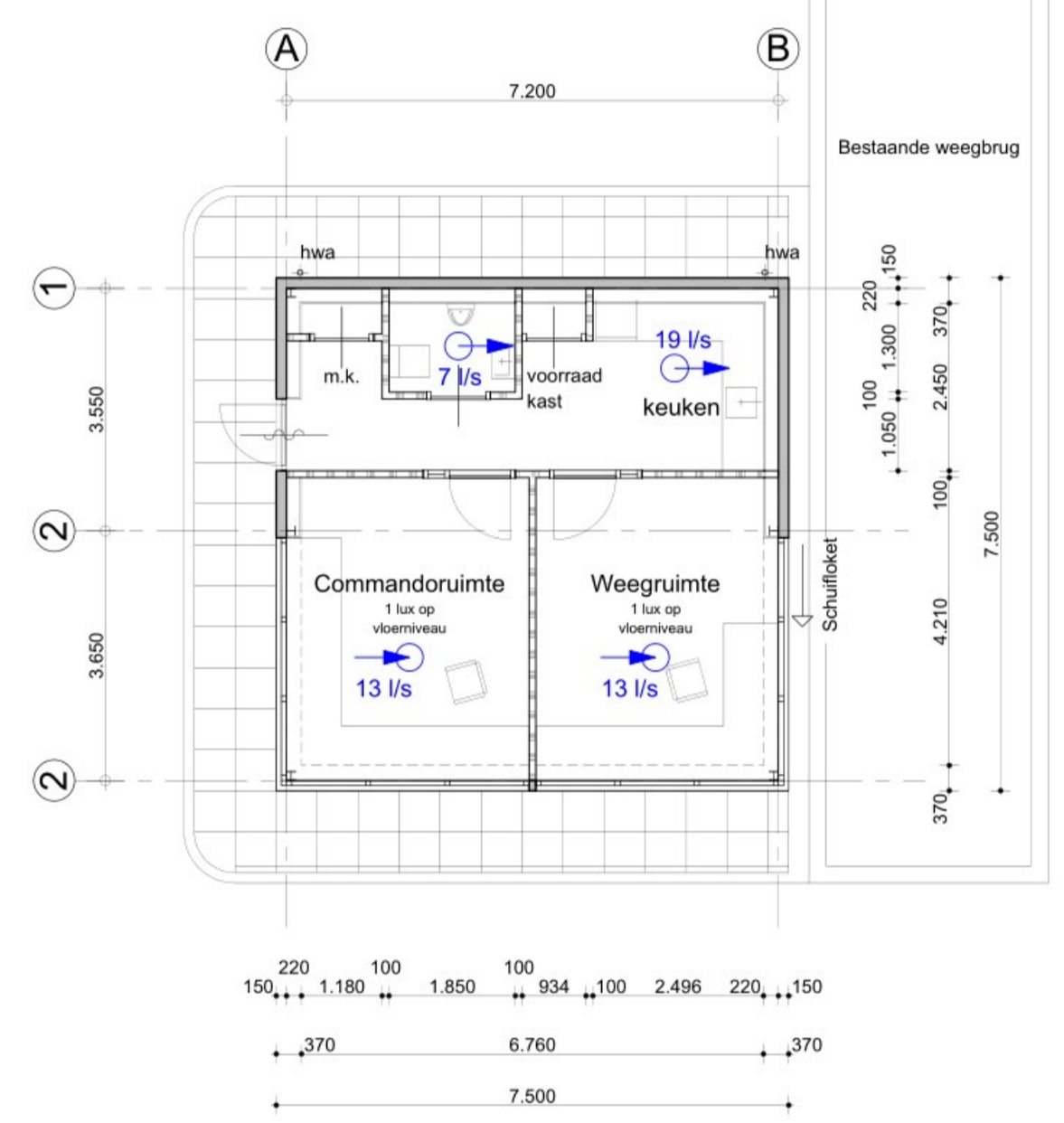
Aanzicht OOST



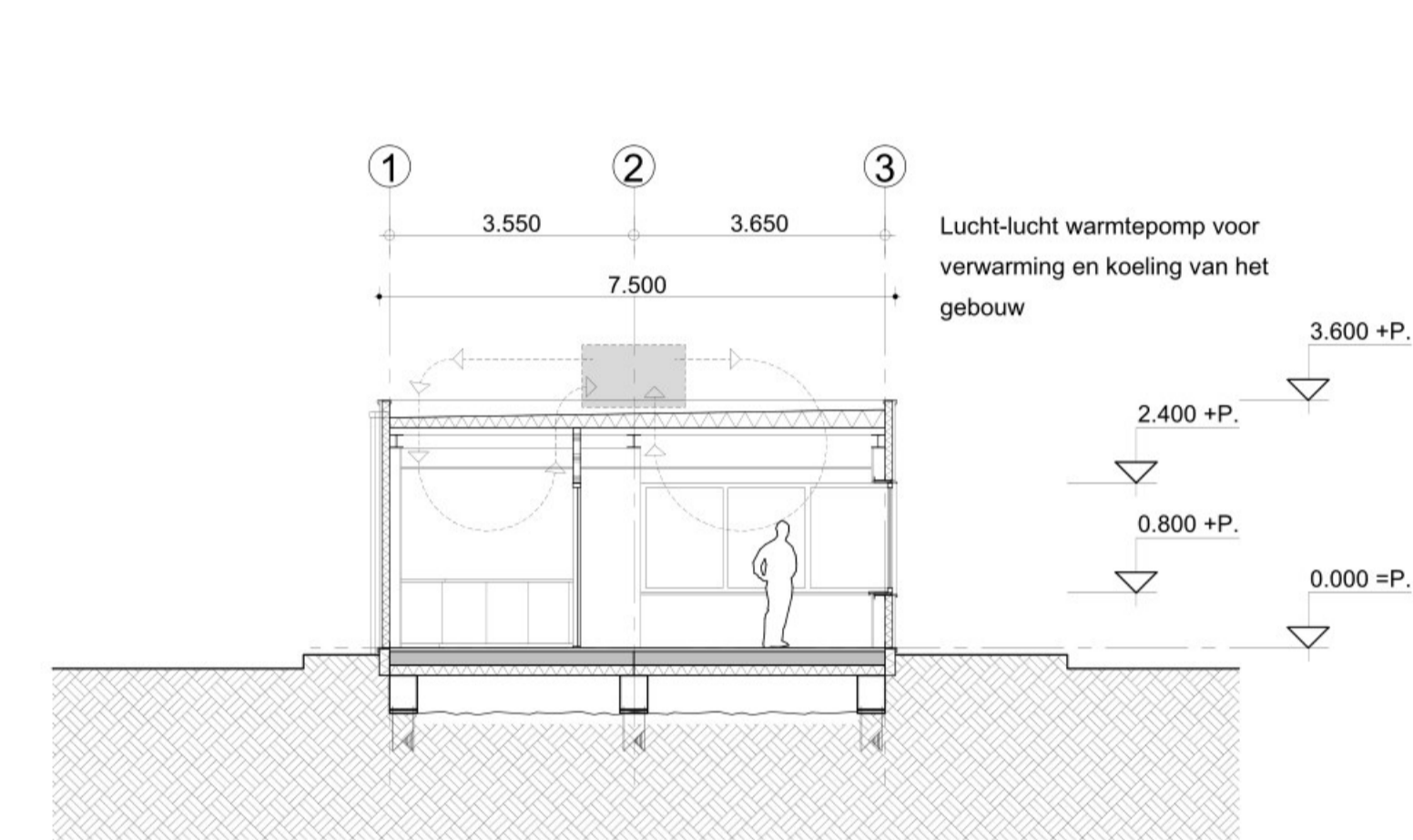
Plattegrond 0.000=P.



Dakplattegrond 3.600+P.



Ventilatie i.o.m. § 3.6.2 Bb 2012



Dwarsdoorsnede A-A

**Energieprestatie**

**Eisen Bouwbesluit**  
De energieprestatie van het bedieningsgebouw dient te voldoen aan de in afdeling 5.1 van het Bouwbesluit 2012 gestelde eisen. Deze BENG-eisen zijn afhankelijk van de in het gebouw voorkomende gebruiksfuncties. De BENG-indicatoren van dit specifieke gebouw worden naar rato van het gebruiksoppervlak van een bepaalde gebruiksfunctie bepaald.

**Bouwkundig**

Het gebouw is één verwarmde zone. Uitgangspunten van een later te maken berekening:

- warmteweerstand:**
  - $R_e \geq 3,70 \text{ m}^2\text{-K/W}$  voor de begane grondvloer,
  - $R_e \geq 4,70 \text{ m}^2\text{-K/W}$  voor de gesloten geveldelen,
  - $R_e \geq 4,70 \text{ m}^2\text{-K/W}$  voor de geïsoleerde binnenwand en
  - $R_e \geq 6,30 \text{ m}^2\text{-K/W}$  voor het plattendak.
- warmtedoorgangscoefficient ontwikkelingen:**
  - $U_{g,r} \leq 1,00 \text{ W/m}^2\text{-K}$  voor alle ramen ( $U_{g,r} \leq 0,70 \text{ W/m}^2\text{-K}$  voor HR+++glas,
  - $U_{g,ram} \leq 1,2 \text{ W/m}^2\text{-K}$  en  $\Psi_{g,r} \leq 0,04$ ) en
  - $U_d \leq 1,20 \text{ W/m}^2\text{-K}$  voor de deurdelen zonder glas.
- een zontoetredingsfactor:**
  - $g_{gl} = 0,50$  voor het helder glas en
  - $g_{gl} = 0,00$  voor deurdelen zonder glas.
- een maximale infiltratie  $q_{i,10}$  van  $0,42 \text{ dm}^3/\text{s}$  per  $\text{m}^2$  gebruiksoppervlak (= forfaitair).**

**Installatietechnisch**

In het gebouw komt één klimaatsysteem, er is geen opdeling in rekenzones. Uitgangspunt in de latere berekening zijn de hieronder aangegeven installatietechnische voorzieningen:

- De toepassing van een warmtepomp-systeem bestaande uit één of meerdere buitenunits en meerdere binnenunits voor het verwarmen en koelen van het gebouw. Uitgangspunt zal een regeling op basis van ruimtetemperatuur zijn.
- De toepassing van een elektrische boiler voor de bereiding van warm tapwater in de keuken.
- De toepassing van een mechanisch ventilatiesysteem (mechanische toe- en afvoer van lucht) met CO<sub>2</sub>-sturing en WTW. Uitgangspunt is een warmterugwinningsrendement van 73% en de aanwezigheid van een volledige bypass.
- De toepassing van verlichting, geschakeld door middel van een aanwezigheidsdetectie. Het aangehouden gemiddelde vermogen van de verlichting bedraagt  $6,5 \text{ W/m}^2$  gebruiksoppervlak.
- De toepassing van PV-panelen met een n.t.b. piekvermogen op het dak van het gebouw (zuid georiënteerd onder een hellingshoek van 15°)

**Materialen en kleuren**

- gevelbeplating	staalplaat, trapeziumprofiel	HPS 200, lichtgrijs, als betaand
- dakrandprofiel	staalplaat zetwerk	HPS 200, lichtgrijs, als betaand
- waterslagen	staalplaat zetwerk	HPS 200, lichtgrijs, als betaand
- zetwerk	staalplaat zetwerk	HPS 200, lichtgrijs, als betaand
- spuwvers	staalplaat zetwerk	HPS 200, lichtgrijs, als betaand
- kantplank	prefab beton, th. isolerend	grijs, naturel
- kozijnen	aluminium	gemoffeld, leigrijs, RAL 7015
- draaiende delen	aluminium	gemoffeld, leigrijs, RAL 7015
- screenkoof	aluminium	gemoffeld, leigrijs, RAL 7015
- screendoek	kunststof	lichtgrijs, n.t.b.
- overheaddeuren	staalplaat	coating, leigrijs, RAL 7015
- h.w.a.	staal, th. verzinkt (Loro) tot 2m.+P, PVC vanaf 2m.+P.	grijs, naturel grijs, naturel

**Brandcompartiment BC = 51,84 m<sup>2</sup>. < 1.000m<sup>2</sup>.**

- → deur te openen zonder sleutel o.i.d.
- 🚒 vluchtwegaanduiding
- 📱 mobiel busapparaat

	Commandoruimte	Weegruimte		
Gebruiksfunctie	kantoor	kantoor		
- aantal personen	2	2		
- gebruiksoppervlak GO	-	-	45,70m <sup>2</sup>	§ 4.1.1 Bb 2012
- verblijfsgebied VB	-	-	28,46m <sup>2</sup>	§ 4.1.1 Bb 2012
- VB/GO	-	-	62%>55%	§ 4.1.1 Bb 2012
- verblijfsruimte VR	14,02m <sup>2</sup>	14,02m <sup>2</sup>	-	§ 4.1.1 Bb 2012
Ventilatie	2 x 6,5 = 13 l/s	2 x 6,5 = 13 l/s		§ 3.6.2 Bb 2012
Daglicht	9,42m <sup>2</sup>	9,42m <sup>2</sup>	>0,5m <sup>2</sup>	§ 3.11.2 Bb 2012

project: F:  
 Koud Asfalt Staphorst E:  
 Leenders 3 7951 KM Staphorst D:  
 onderdeelt: C:  
 Overzichtsblad BEDIENINGSGEBOUW B:  
 fase: A:  
 Aanvraag omgevingsvergunning Definitief  
 status: A:  
 Leenders 3 7951 KM Staphorst  
 opdrachtgever: werknnummer  
 Koud Asfalt Staphorst  
 Leenders 3 7951 KM Staphorst  
 JENSEN - BOUWKUNDE bladnummer  
 Nijverheidsweg-noord 60-39 033 - 879 55 67  
 3812 PM Amersfoort info@jensen-architectuur.nl  
 21-04  
 G-A-101  
 datum: 10-03-2022  
 afdruk: A0  
 getekend: [Signature]  
 gecontroleerd: [Signature]  
 schaal: 1:100

# Toelichting grondslagen

In dit document kunt u secties terugvinden die onleesbaar zijn gemaakt. Deze informatie is achterwege gelaten op basis van artikel 5 van de Wet open overheid (Woo). De legenda verwijzing die hierbij is vermeld correspondeert met de bijbehorende grondslag in onderstaand overzicht.

<b>Legenda verwijzing</b>	<b>Artikel verwijzing</b>	<b>Uitzonderingsgrond</b>
<b>Artikel 5.1 lid 1 Woo – Absolute uitzonderingsgronden</b> <b>De openbaarmaking van deze informatie:</b>		
<b>A</b>	art. 5.1 lid 1 a	Kan de eenheid van de Kroon in gevaar brengen.
<b>B</b>	art. 5.1 lid 1 b	Kan de veiligheid van de Staat schaden.
<b>C</b>	art. 5.1 lid 1 c	Betreft bedrijfs- en fabricagegegevens die vertrouwelijk aan de overheid zijn meegedeeld.
<b>D</b>	art. 5.1 lid 1 d	Betreft persoonsgegevens als bedoeld in paragraaf 3.1 (bijzondere persoonsgegevens) of paragraaf 3.2 (persoonsgegevens van strafrechtelijke aard) van de UAVG.
<b>E</b>	art. 5.1 lid 1 e	Betreft nummers die dienen ter identificatie van personen die bij wet of algemene maatregel van bestuur zijn voorgeschreven als bedoeld in artikel 46 van de UAVG.
<b>Artikel 5.1 lid 2 Woo – Relatieve uitzonderingsgronden</b> <b>Het belang van de openbaarmaking van deze informatie weegt niet op tegen:</b>		
<b>F</b>	art. 5.1 lid 2 a	Het belang van de betrekkingen van Nederland met andere staten en met internationale organisaties.
<b>G</b>	art. 5.1 lid 2 b	Het belang van de economische of financiële belangen van de Staat, andere publiekrechtelijke lichamen of bestuursorganen.
<b>H</b>	art. 5.1 lid 2 c	Het belang van de opsporing en vervolging van strafbare feiten.
<b>I</b>	art. 5.1 lid 2 d	Het belang van de inspectie, controle en toezicht door bestuursorganen.
<b>J</b>	art. 5.1 lid 2 e	Het belang van de eerbiediging van de persoonlijke levenssfeer van betrokkenen.
<b>K</b>	art. 5.1 lid 2 f	Het belang van de bescherming van andere dan in art. 5.1 lid 1 sub c genoemde concurrentiegevoelige bedrijfs- en fabricagegegevens.
<b>L</b>	art. 5.1 lid 2 g	Het belang van de bescherming van het milieu waar deze informatie betrekking op heeft.
<b>M</b>	art. 5.1 lid 2 h	Het belang van de beveiliging van personen en bedrijven en het voorkomen van sabotage.
<b>N</b>	art. 5.1 lid 2 i	Het belang van het goed functioneren van de Staat, andere publiekrechtelijke lichamen of bestuursorganen.
<b>O</b>	art. 5.1 lid 4	Het belang dat de geadresseerde erbij heeft om als eerste kennis te kunnen nemen van de informatie (tijdelijke beperking).
<b>P</b>	art. 5.1 lid 5	Het belang van de onevenredige benadeling welke, in uitzonderlijke gevallen, wordt toegebracht aan een ander belang dan genoemd in art. 5.1 de leden 1 en 2, bij andere informatie dan milieu-informatie.
<b>Q</b>	art. 5.1 lid 6	Het belang genoemd in artikel 5.1 lid 1 sub c en het hier milieu-informatie betreft waardoor, bij openbaarmaking, ernstige schade wordt toegebracht aan het genoemde belang in artikel 5.1 lid 1 sub c.
<b>Artikel 5.2 lid 1 Woo – Persoonlijke beleidsopvattingen</b> <b>De informatie uit documenten betreft:</b>		
<b>R</b>	art. 5.2 lid 1	Persoonlijke beleidsopvattingen. Onder persoonlijke beleidsopvattingen worden verstaan ambtelijke adviezen, visies, standpunten en overwegingen ten behoeve van intern beraad, niet zijnde feiten, prognoses, beleidsalternatieven, de gevolgen van een bepaald beleidsalternatief of andere onderdelen met een overwegend objectief karakter.
<b>S</b>	Art. 5.2 lid 2	Tot personen te herleiden gegevens, met betrekking tot door het bestuursorgaan, met het oog op een goede en democratische bestuursvoering, verstrekte informatie die kwalificeert als persoonlijke beleidsopvattingen.
<b>Overig</b>		
<b>T</b>		De informatie valt buiten de reikwijdte van het verzoek.