

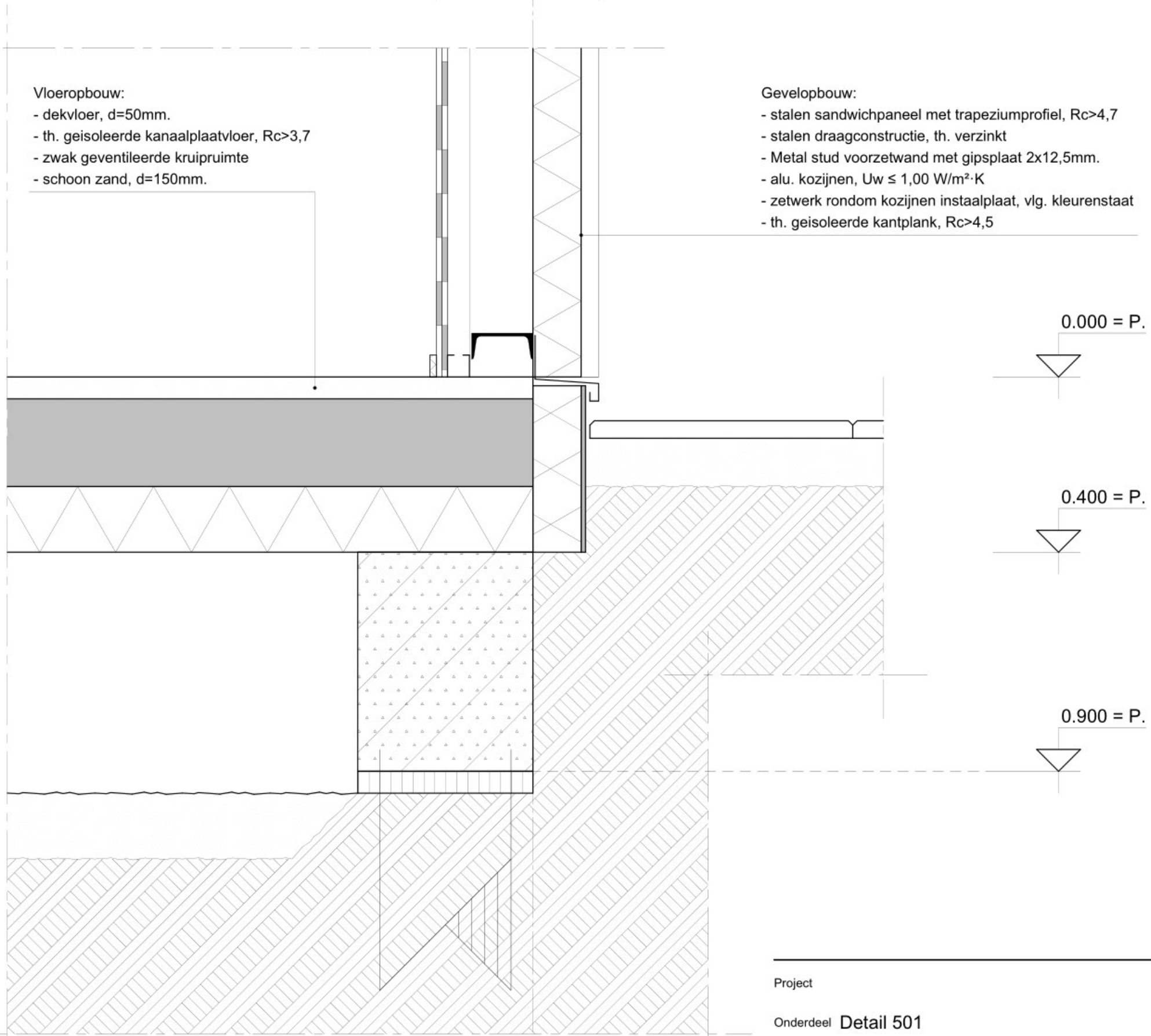
Project	Status	Definitief	Gew.
Onderdeel Principedetails	Werknr.	21-04	Datum 10-03-2022
Fase Aanvraag omgevingsvergunning	Bladnr.	G-B-500	Schaal 1 : 100

AS

370  
220 150

- Vloerbouw:
- dekvloer, d=50mm.
  - th. geïsoleerde kanaalplaatvloer, Rc>3,7
  - zwak geventileerde kruipruimte
  - schoon zand, d=150mm.

- Gevelbouw:
- stalen sandwichpaneel met trapeziumprofiel, Rc>4,7
  - stalen draagconstructie, th. verzinkt
  - Metal stud voorzetwand met gipsplaat 2x12,5mm.
  - alu. kozijnen,  $U_w \leq 1,00 \text{ W/m}^2\cdot\text{K}$
  - zetwerk rondom kozijnen instaalplaat, vlg. kleurenstaat
  - th. geïsoleerde kantplank, Rc>4,5

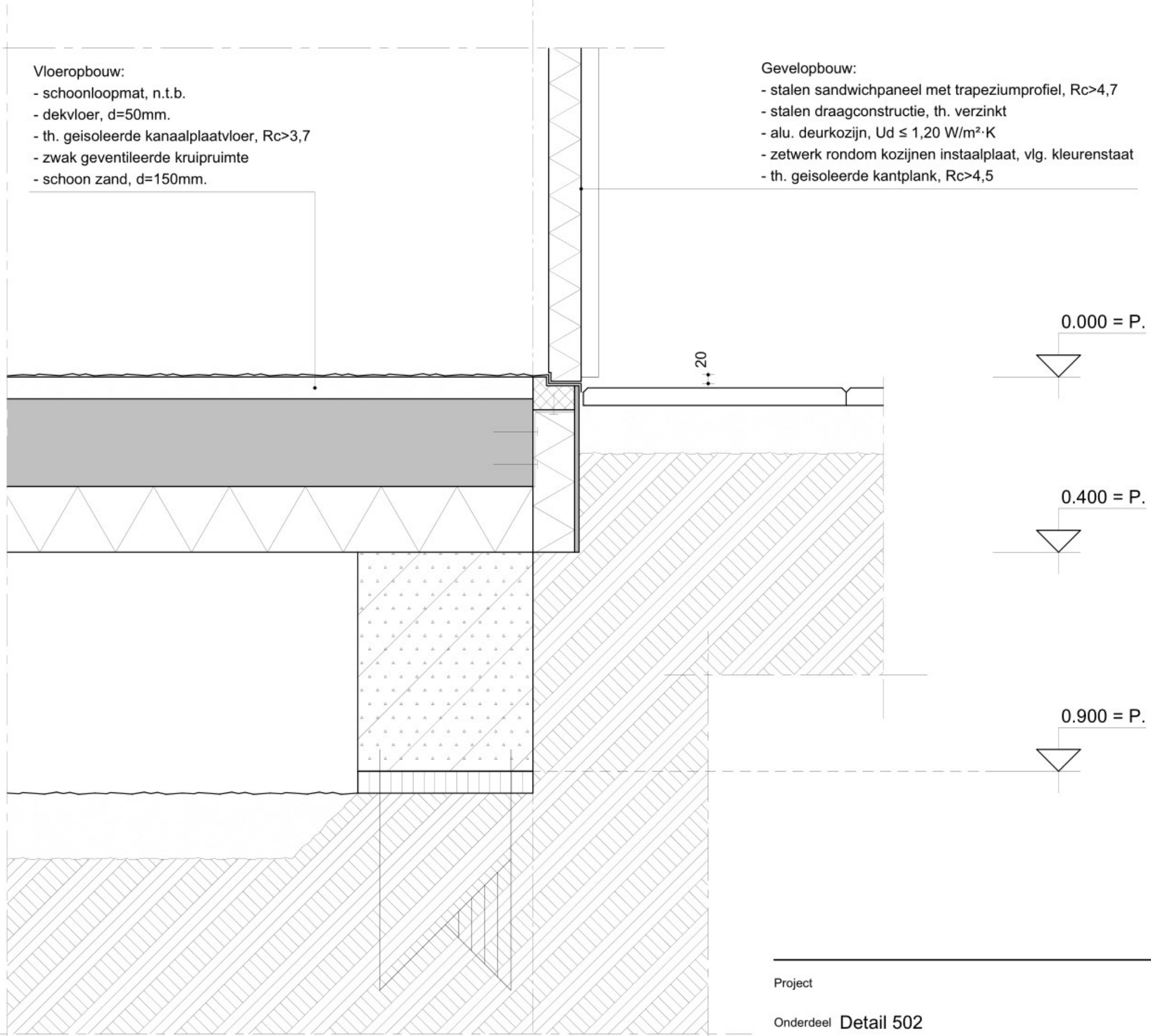


Project	Status	Definitief	Gew.
Onderdeel Detail 501	Werknr.	21-04	Datum 10-03-2022
Fase Aanvraag omgevingsvergunning	Bladnr.	G-B-501	Schaal 1 : 10

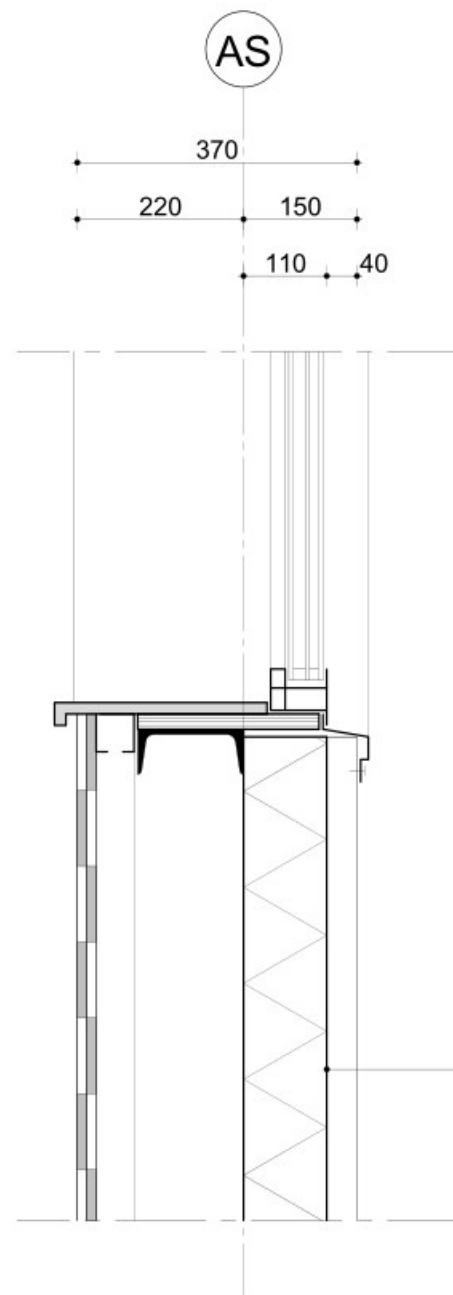
AS

- Vloeropbouw:
- schoonloopmat, n.t.b.
  - dekvloer, d=50mm.
  - th. geïsoleerde kanaalplaatvloer,  $R_c > 3,7$
  - zwak geventileerde kruipruimte
  - schoon zand, d=150mm.

- Gevelopbouw:
- stalen sandwichpaneel met trapeziumprofiel,  $R_c > 4,7$
  - stalen draagconstructie, th. verzinkt
  - alu. deurkozijn,  $U_d \leq 1,20 \text{ W/m}^2\cdot\text{K}$
  - zetwerk rondom kozijnen instaalplaat, vlg. kleurenstaat
  - th. geïsoleerde kantplank,  $R_c > 4,5$



Project	Status	Definitief	Gew.
Onderdeel Detail 502	Werknr.	21-04	Datum 10-03-2022
Fase	Aanvraag omgevingsvergunning	Bladnr.	G-B-502
		Schaal	1 : 10



Gevelopbouw:

- stalen sandwichpaneel met trapeziumprofiel,  $R_c > 4,7$
- stalen draagconstructie, th. verzinkt
- Metal stud voorzetwand met gipsplaat 2x12,5mm.
- alu. kozijnen,  $U_w \leq 1,00 \text{ W/m}^2\cdot\text{K}$
- zetwerk rondom kozijnen instaalplaat, vlg. kleurenstaat
- th. geïsoleerde kantplank,  $R_c > 4,5$

Project

Onderdeel Detail 503

Fase Aanvraag omgevingsvergunning

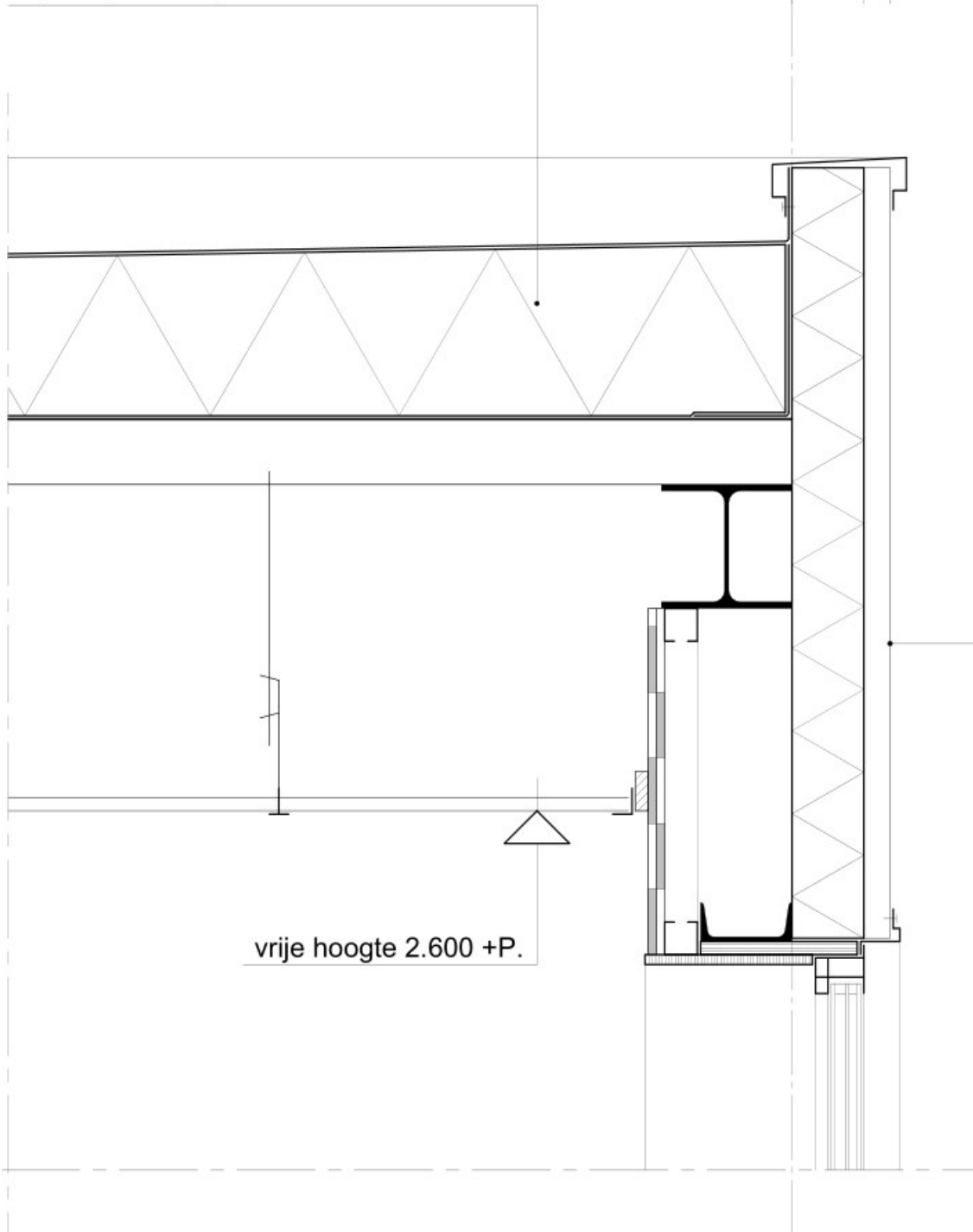
Status Definitief Gew.

Werknr. 21-04 Datum 10-03-2022

Bladnr. G-B-503 Schaal 1 : 10

Dakopbouw:

- dakrand, zetwerk uit plaatstaal, vlg. kleurenstaat
- spuwers, vlg. opgave constructeur
- kunststof dakbedekking, brandklasse  $\leq$  klasse D<sub>fl</sub>
- afschotisolatie, minerale wol, onbrandbaar,  $R_c > 6,3$
- dragende geprofileerd stalen dakplaat
- systeemplafond, vlg. interieurstaat



AS

370  
220 150  
110 40

3.600 = P.



Gevelopbouw:

- stalen sandwichpaneel met trapeziumprofiel,  $R_c > 4,7$
- stalen draagconstructie, th. verzinkt
- Metal stud voorzetwand met gipsplaat 2x12,5mm.
- alu. kozijnen,  $U_w \leq 1,00 \text{ W/m}^2\cdot\text{K}$
- zetwerk rondom kozijnen instaalplaat, vlg. kleurenstaat
- th. geïsoleerde kantplank,  $R_c > 4,5$

2.400 = P.



vrije hoogte 2.600 +P.

Project

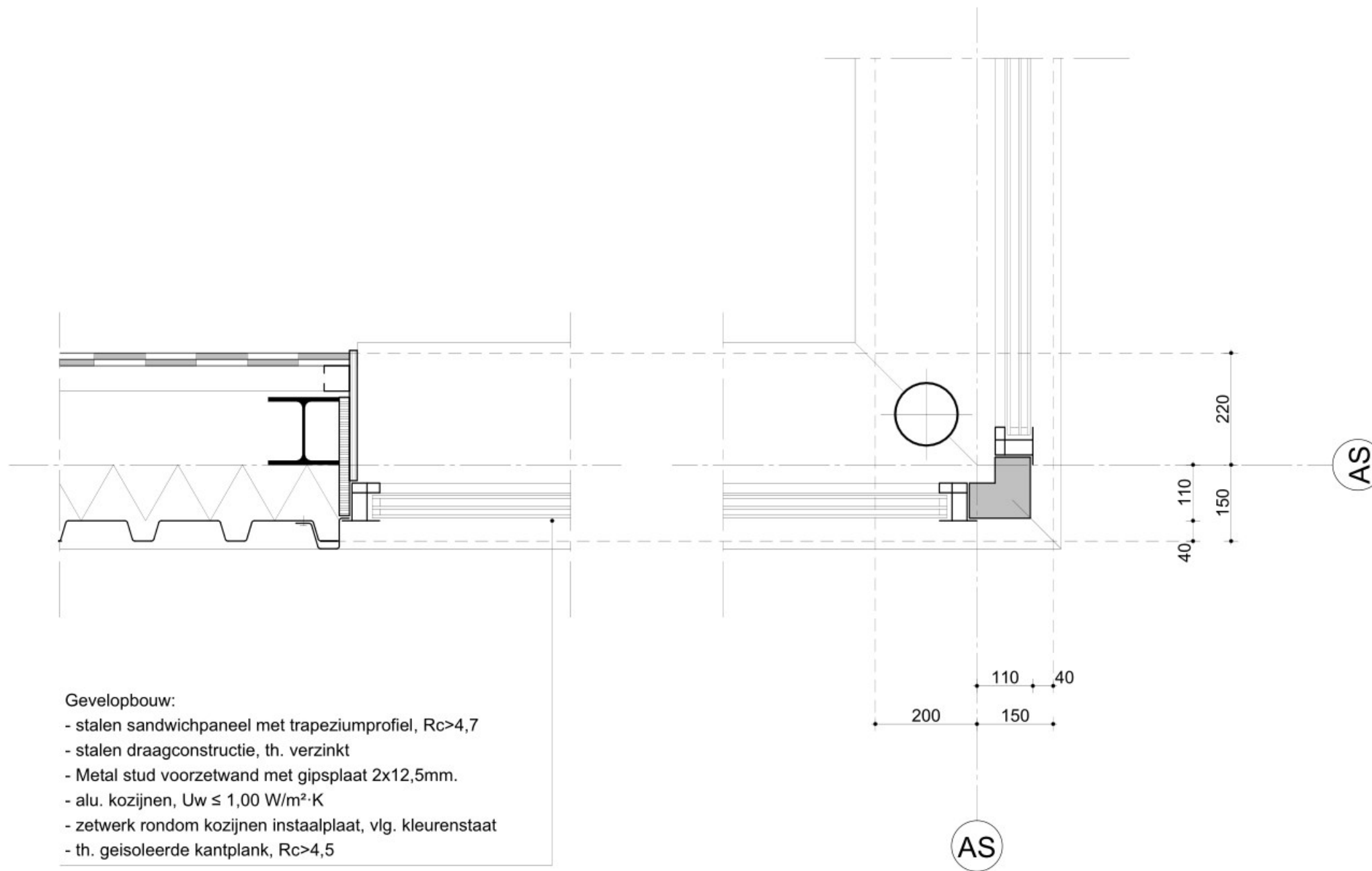
Onderdeel Detail 504

Fase Aanvraag omgevingsvergunning

Status Definitief Gew.

Werknr. 21-04 Datum 10-03-2022

Bladnr. G-B-504 Schaal 1 : 10



Gevelopbouw:

- stalen sandwichpaneel met trapeziumprofiel,  $R_c > 4,7$
- stalen draagconstructie, th. verzinkt
- Metal stud voorzetwand met gipsplaat 2x12,5mm.
- alu. kozijnen,  $U_w \leq 1,00 \text{ W/m}^2\cdot\text{K}$
- zetwerk rondom kozijnen instaalplaat, vlg. kleurenstaat
- th. geïsoleerde kantplank,  $R_c > 4,5$

Project

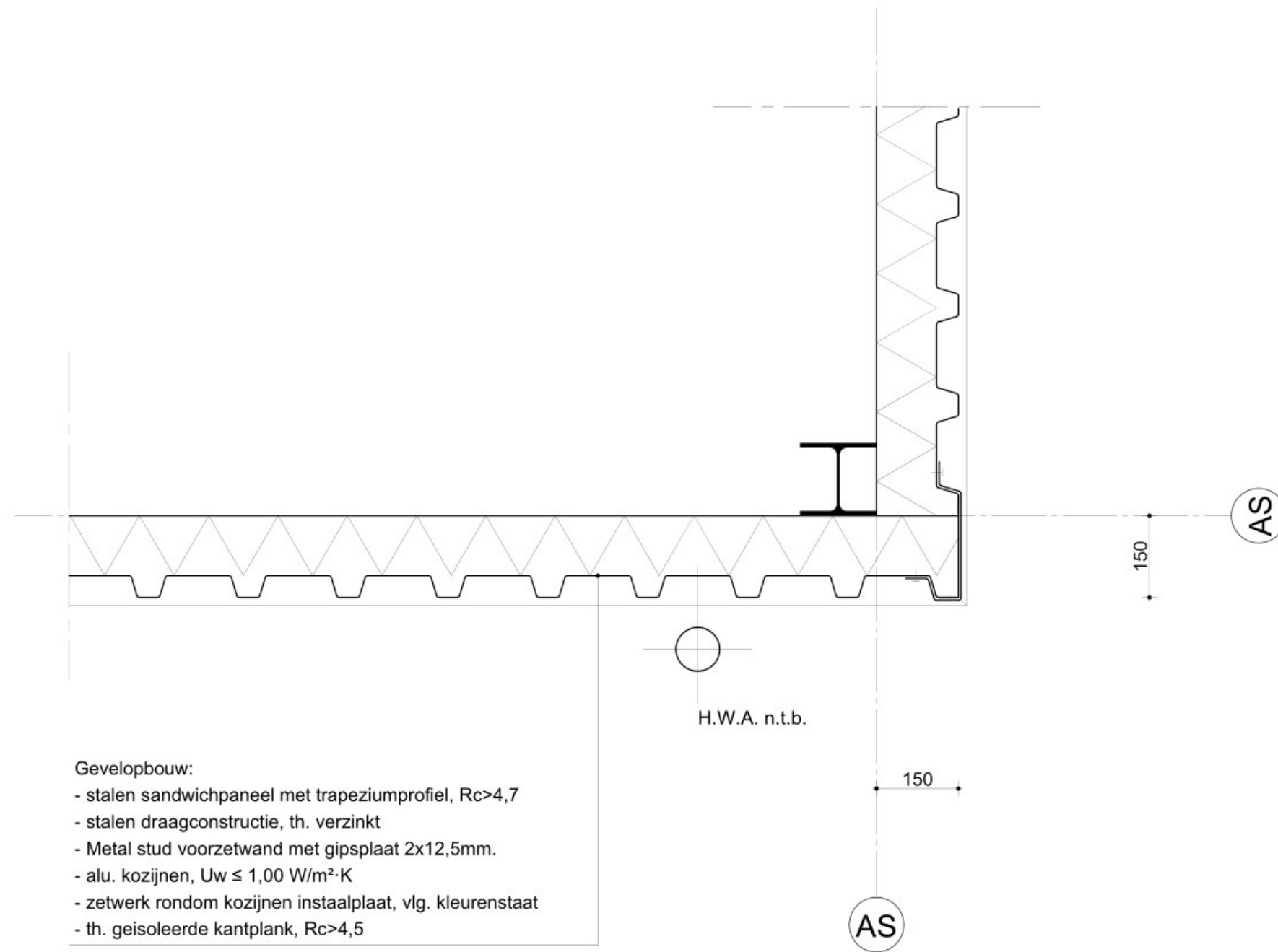
Status **Definitief** Gew.

Onderdeel **Detail 505**

Werknr. **21-04** Datum 10-03-2022

Fase **Aanvraag omgevingsvergunning**

Bladnr. **G-B-505** Schaal 1 : 10



- Gevelopbouw:
- stalen sandwichpaneel met trapeziumprofiel,  $R_c > 4,7$
  - stalen draagconstructie, th. verzinkt
  - Metal stud voorzetwand met gipsplaat 2x12,5mm.
  - alu. kozijnen,  $U_w \leq 1,00 \text{ W/m}^2 \cdot \text{K}$
  - zetwerk rondom kozijnen instaalplaat, vlg. kleurenstaat
  - th. geïsoleerde kantplank,  $R_c > 4,5$

Project	Status	Definitief	Gew.
Onderdeel	Detail 506	Werknr.	21-04
Fase	Aanvraag omgevingsvergunning	Datum	10-03-2022
		Bladnr.	G-B-506
		Schaal	1 : 10