An aerial photograph showing a school building with solar panels on its roof, situated between two large green sports fields. The school is located on the intersection of Sportlaan and Bornerbroekseweg. The surrounding area includes residential houses, trees, and a road.

Nieuwbouwlocatie school
Sportlaan/Bornerbroekseweg
Eerste bevindingen, 9 aug 2023

Programma

Variant 1

- 2500 m2 grondoppervlak 2 lagen
- 200 m2 bibliotheek op bg.
- 1650 m2 op verdieping
- 40 m2 bergingen

- Parkeren: 70 ppl*)
- Kiss en ride
- Fietsenstalling: 512 m2**)
- Speelplein

Variant 2

- 3000 m2 grondoppervlak 2 lagen
- 200 m2 bibliotheek op bg.
- 1150 m2 op verdieping
- 40 m2 bergingen

- Parkeren : 70 ppl*)
- Kiss en ride
- Fietsenstalling : 512 m2**)
- Speelplein

Variant 3

- 4150 m2 grondoppervlak 1 laag
- 200 m2 bibliotheek op bg.
- 0 m2 op verdieping
- 40 m2 bergingen

- Parkeren : 70 ppl*)
- Kiss en ride
- Fietsenstalling : 512 m2**)
- Speelplein

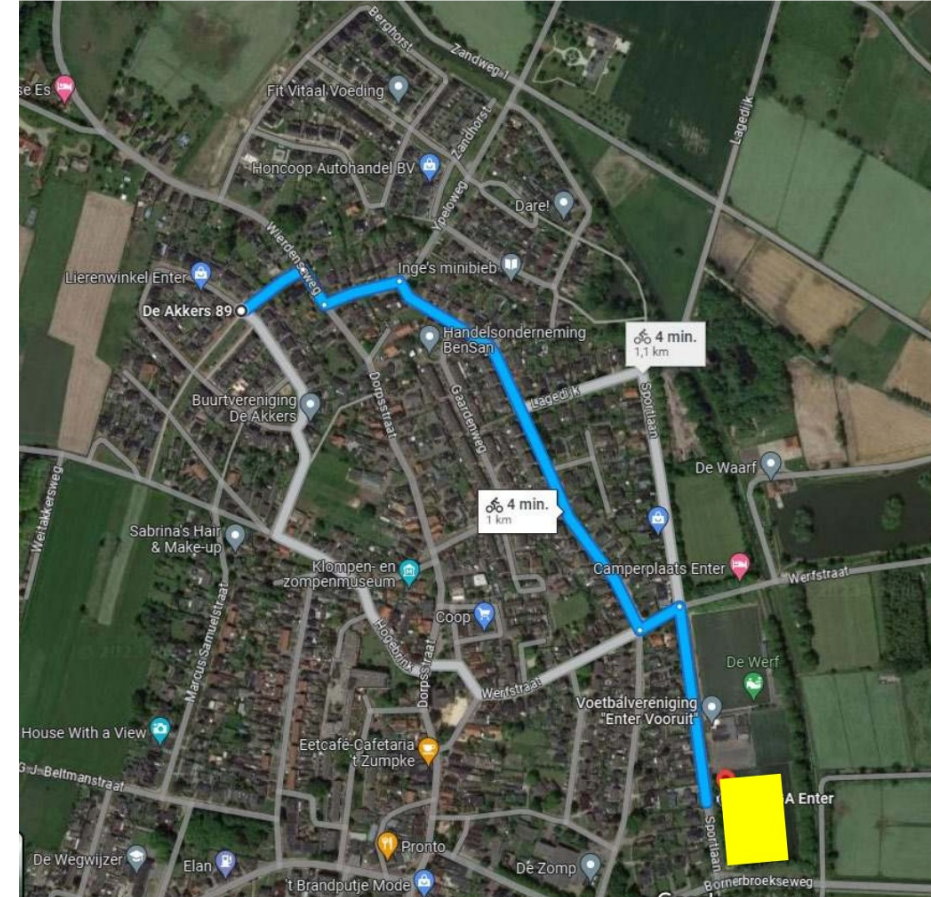
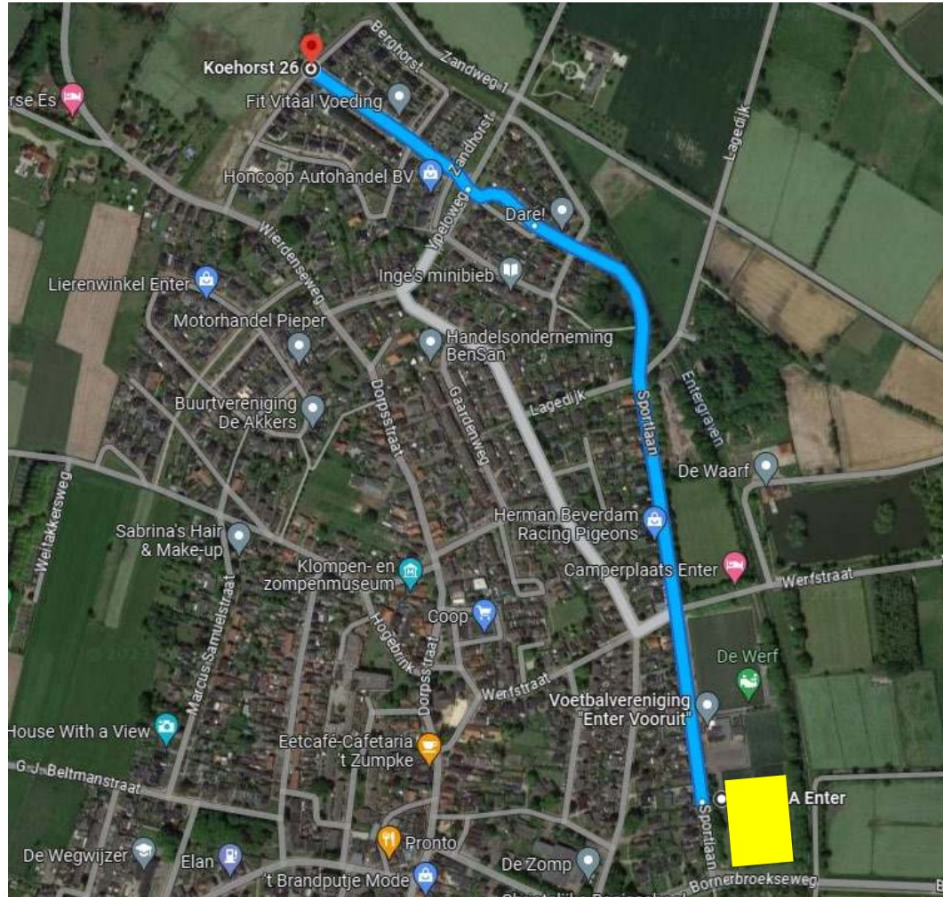
*) Parkeren: combinatie met parkeren voetbalveld en kiss en ride; uitgangspunt 25 m2 per parkeerplek

***) combi met voetbalclub + nietjes

Aandachtspunten

- Afstand schoolgebouw tot woningbouw 40 m1
 - Of afstand speelplein tot woningbouw 30 m1 ivm mogelijke geluidsoverlast. In de VNG-brochure wordt voor de functies "scholen voor basis- en algemeen voortgezet onderwijs", "kinderopvang" en "gymnastiekzalen" een richtafstand aanbevolen van 30 m. Deze aanbevolen richtafstand geldt voor het omgevingstype "rustige woonwijk"
- Zoveel mogelijk groen behouden
- Groen sportlaan behouden!
- Natuurlijke geluidsbarriere richting woningbouw (grondwal?)
- Waterberging
- Goede verkeerstechnische aansluiting bij omgeving
- Goede veilige route tussen Berghorst en Akkers en schoollocatie

Goede veilige route tussen Berghorst en Akkers en schoollocatie



Vragen

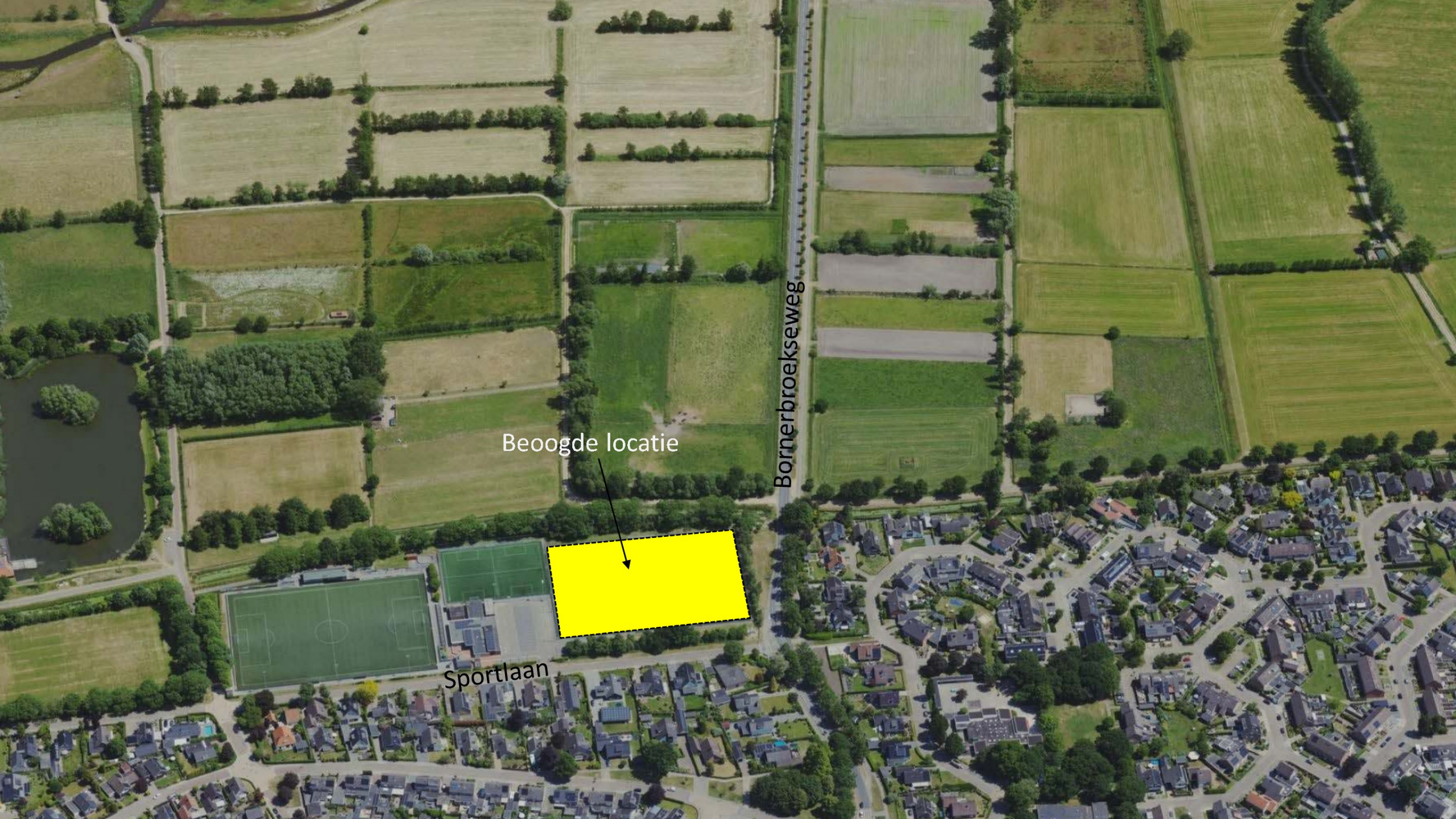
- Wat is het oppervlakte van het speelplein? Meestal gebaseerd op aantal leerlingen/lokalen maar vaak (veel) groter dan de minimale eisen/normen zoals als landelijk vastgelegd.
- Speelplein kan ook resultaat zijn van de som van alle functies
- Hoe groot (aantal parkeerplekken) moet de kiss en ride worden?
- Exacte plangrens; volgens mij vloeibaar maar dan wel functies met voetbal combineren of compenseren

Kenmerken locatie

- Transparantie groenzones west, zuid en oostzijde. 's Winters iig geen dichte groenzone!
- Fietsroute plus oversteek zuidzijde op Bornerbroekseweg. Aanleiding om op aan te sluiten of juist niet; dat is de vraag
- Zicht op locatie vanaf kruispunt Sportlaan-Bornerbroekseweg. Accent in schoolgebouw

Voorkeuren

- Fiets- en loopverkeer gescheiden van snelverkeer
- Ontsluiting autoverkeer via Bornerbroekseweg (gemeente en omwonenden)
- Zo weinig mogelijk (geluids)overlast aan omwonenden, met name speelplein!
- Zo weinig mogelijk verkeersoverlast (halen en brengen auto en fietsverkeer) aan omwonenden



Beoogde locatie

Bornerbroekseweg

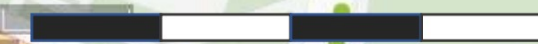
Sportlaan



Uitgangspunten



30 M1





Variant 1

- 2500 m² grondoppervlak 2 lagen
- 200 m² bibliotheek op bg.
- 1650 m² op verdieping
- 40 m² bergingen

- Parkeren: 70 ppl*)
- Kiss en ride
- Fietsenstalling: 512 m²**)
- Speelplein



Variant 2

- 3000 m² grondoppervlak 2 lagen
- 200 m² bibliotheek op bg.
- 1150 m² op verdieping
- 40 m² bergingen

- Parkeren : 70 ppl*)
- Kiss en ride
- Fietsenstalling : 512 m²**)
- Speelplein

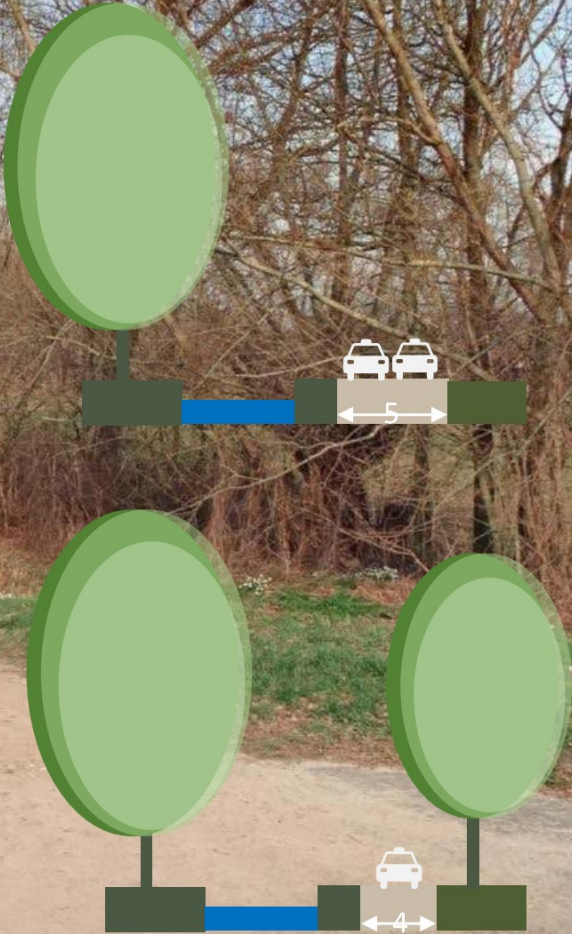
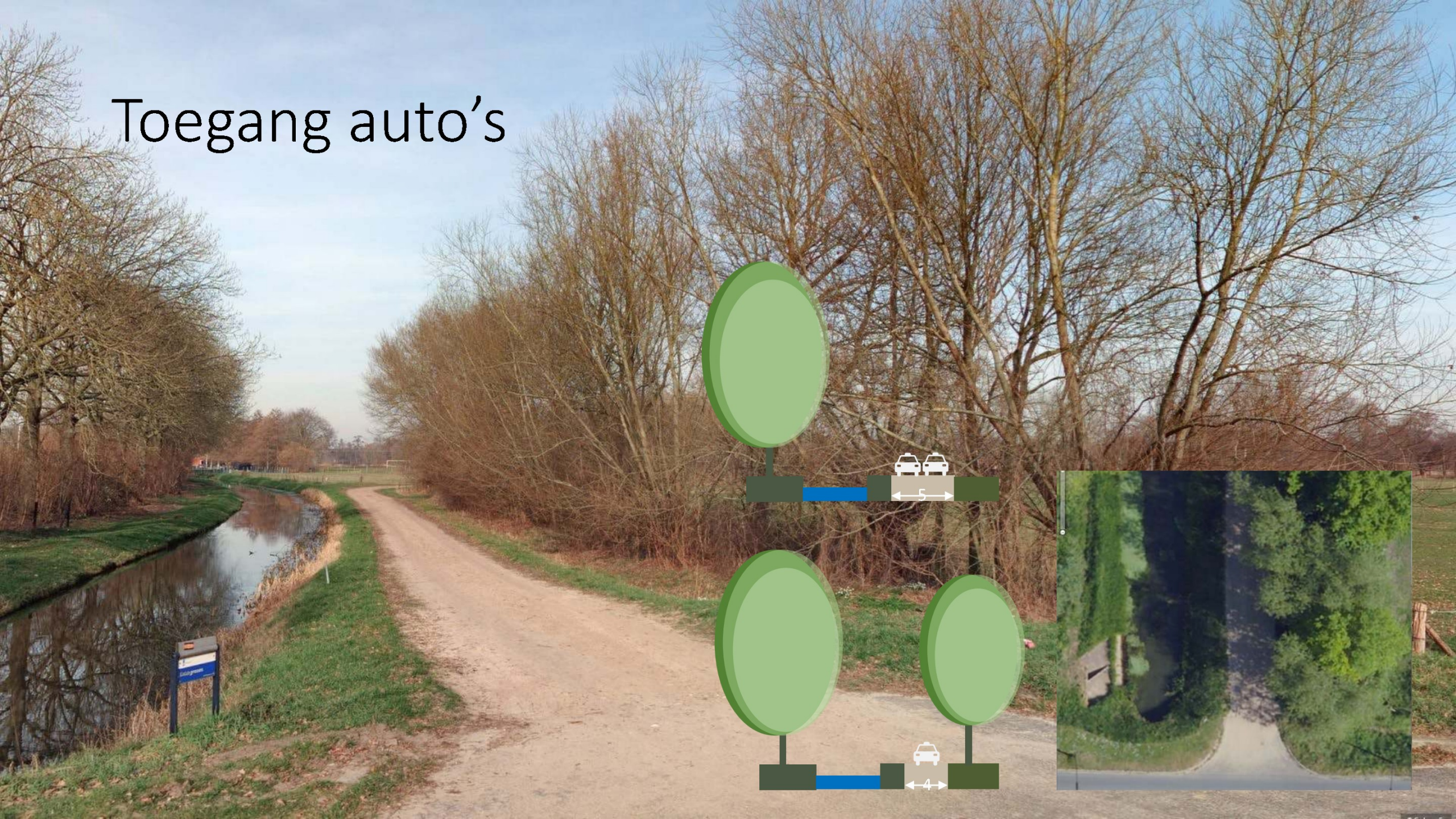


Variant 3

- 4150 m² grondoppervlak 1 laag
- 200 m² bibliotheek op bg.
- 0 m² op verdieping
- 40 m² bergingen

- Parkeren : 70 ppl*)
- Kiss en ride
- Fietsenstalling : 512 m²**)
- Speelplein

Toegang auto's



Toegang fietsers en voetgangers

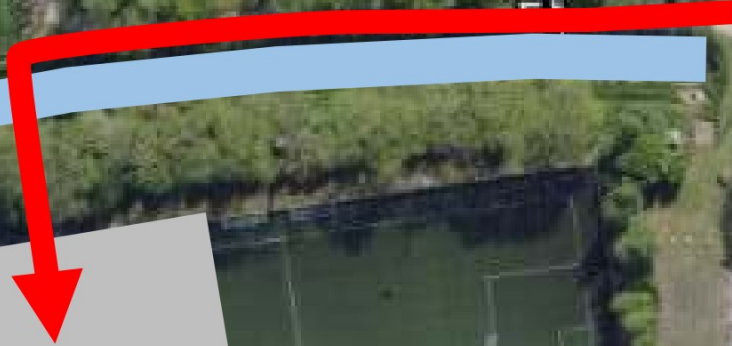
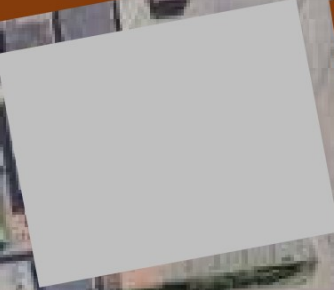
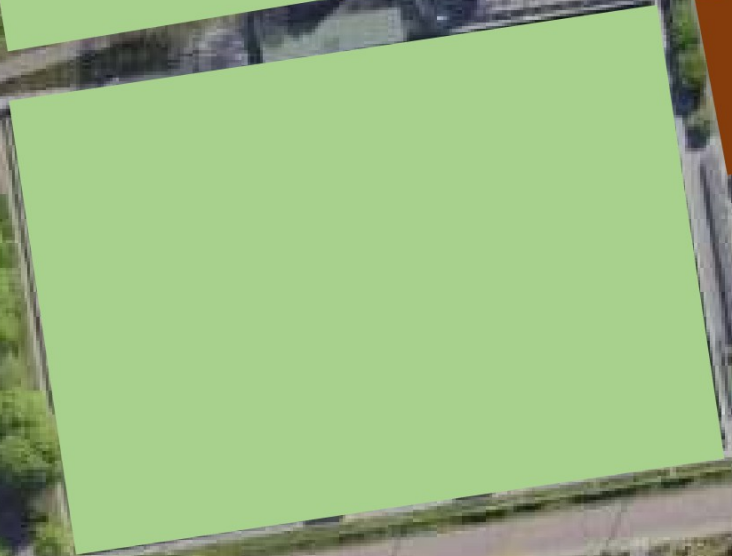


Toegang fietsers en voetgangers



Toegang fietsers en voetgangers





12 m