



WELKOM **W**IERDEN

Bijeenkomst 31 januari 2024 Nieuwbouw scholen Enter



WELKOM **W**IERDEN

Programma

- 19:00 Ontvangst / opening
- 19:10 Opdracht raad + participatie
- 19:30 Toelichting verkeerskundige ontwerpuitgangspunten
- 20:00 Toelichting stedenbouwkundige ontwerpuitgangspunten
- 20:30 Vervolg
- 20:45 Vragen / opmerkingen



WELKOM **W**IERDEN

Opdracht vanuit de Raad

Besluitvorming locatiekeuze

Het besluit luidt:

1. De locatie van een kunstgras sportveld aan de Sportlaan ten noorden van de Bornerbroekseweg locatie 11) aan te wijzen als beoogde locatie voor de nieuwbouw van de Talenter, De Wegwijzer en bijbehorende voorzieningen.
2. De landschappelijke inpassing, verkeersveiligheidsmaatregelen en overige infrastructurele aanpassingen in co-creatie met o.a. buurtbewoners, opdrachtgever, gebruikers, bestuurders voetbalvereniging Enter Vooruit en Enterse Sportfederatie vorm te geven.
3. Het college op te dragen een bestemmingswijziging voor te bereiden, alsmede uitvoerig te geven aan alle hiermee samenhangende en voorbereidende acties.



WELKOM **W**IERDEN

Participatie

Gebruikers (school) / Sport

- Frequent overleg in kerngroep en stuurgroep
- Gebruikersoverleg : schooldirectie, kinderopvang en bibliotheek worden bijgepraat tijdens het gebruikersoverleg onder begeleiding van CNB (Climate Neutral Building)
- Meermaals overleg plaatsgevonden voetbal en gemeente op ambtelijk en bestuurlijk niveau



WELKOM **W**IERDEN

Participatie

Omwonende

4 en 5 juli 2023

Bewonersparticipatie met direct omwonende middels inloopspreekuur in 1-op-1 vorm.

Doel: wensen, ideeën, vragen, zorgen of bedenkingen ophalen.

13 december 2023

Bijeenkomst met omwonende. In groepen in gesprek met gemeente, stedenbouwkundige verkeerskundige adviseurs. Tijdens deze rondes worden een aantal scenario's voorgelegd, waarbij onze deskundige adviseurs u meenemen in hun ideeën en de voor- en nadelen.

Doel: informatie / discussierondes met omwonende.



WELKOM **W**IERDEN

Toelichting Verkeerskundige ontwerpuitgangspunten



GEMEENTE **W**IERDEN

Goudappel

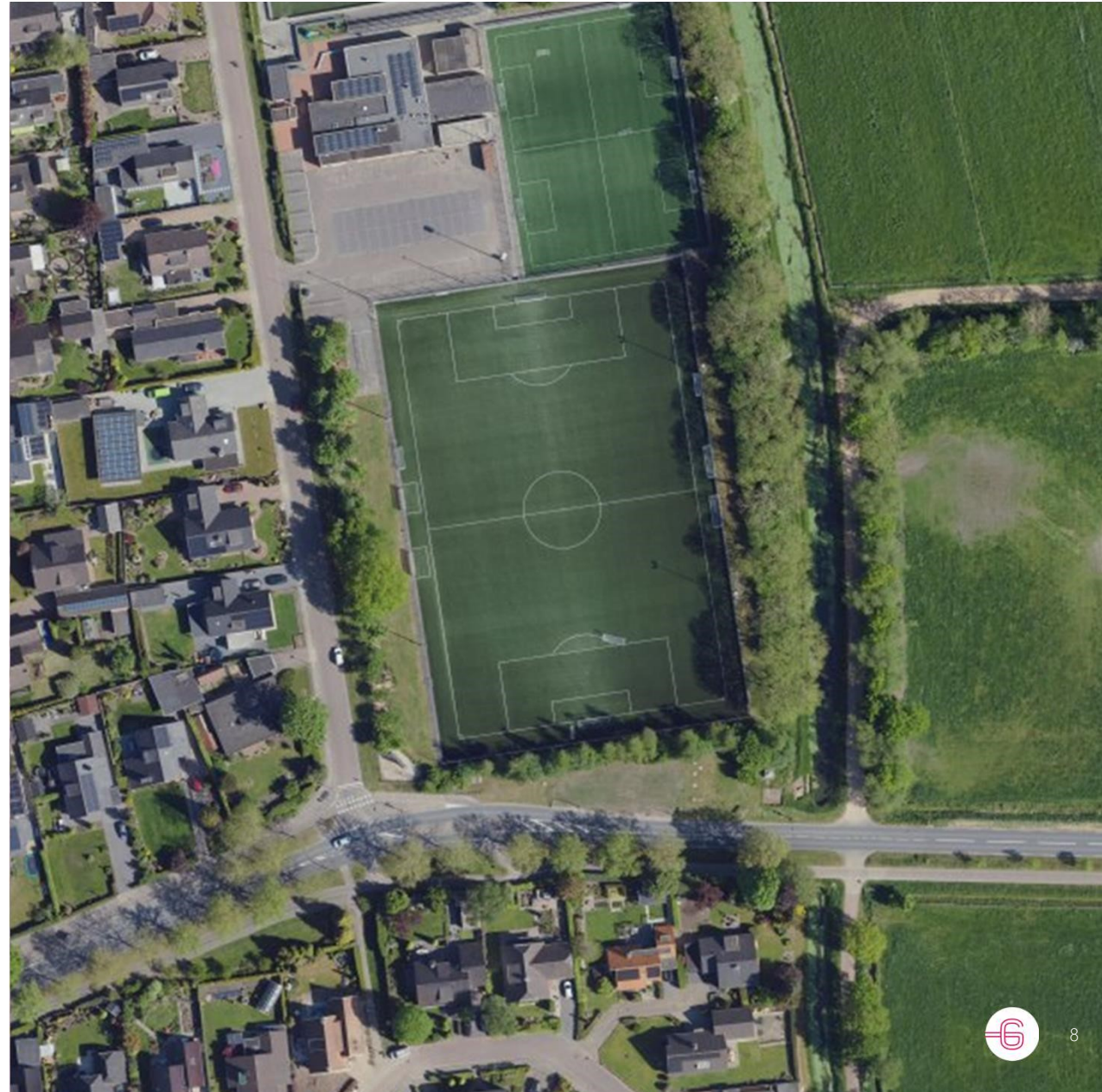
MOBILITEIT BEWEGINGSONS

Verkeerssituatie Nieuwbouw Scholen Enter

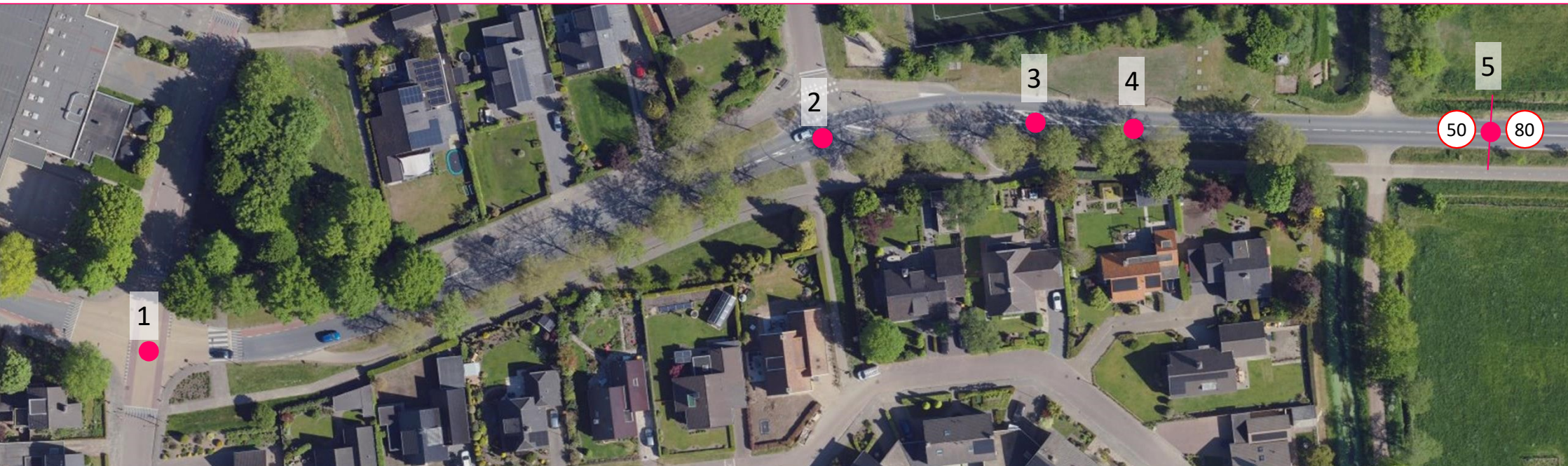
31 januari 2024

Kenmerk:

Datum: 24 juli 2024



Huidige situatie Bornerbroekseweg



Lagere snelheid op Bornerbroekseweg en behoud vrijliggende fietspaden

Normaal gesproken:

- Snelheid 30 km/uur → fietser op rijbaan

Extra eis:

- Vrijliggende fietspaden moeten blijven

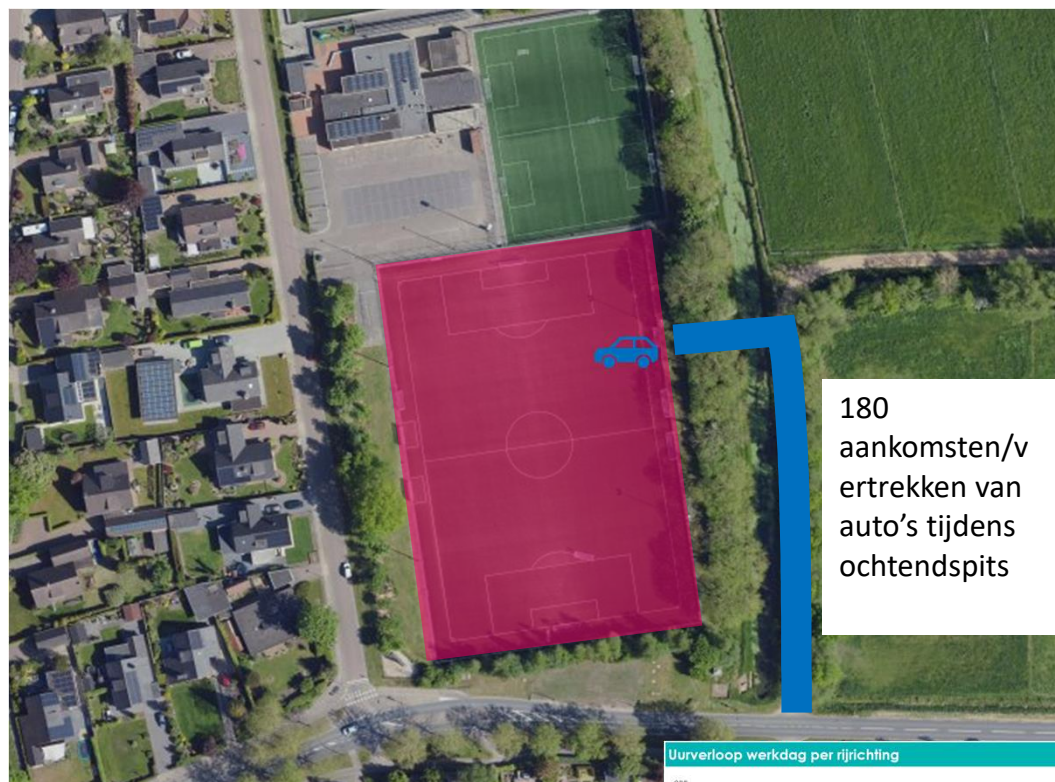
Resultaat:

- Bornerbroekseweg naar 30 km/uur met vrijliggende fietspaden



Zorgen om drukte op ontsluitingsweg tijdens ochtendspits

Verkeerssituatie tijdens ochtendspits

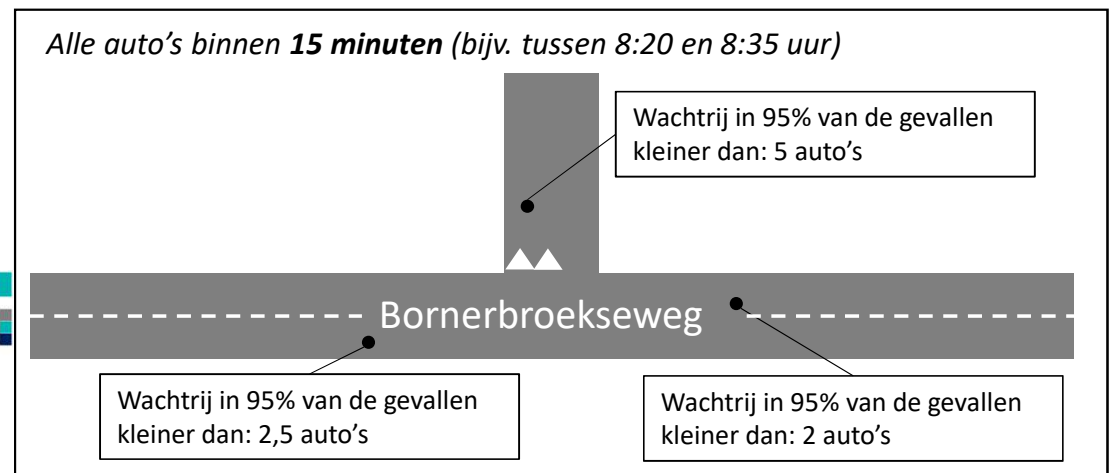
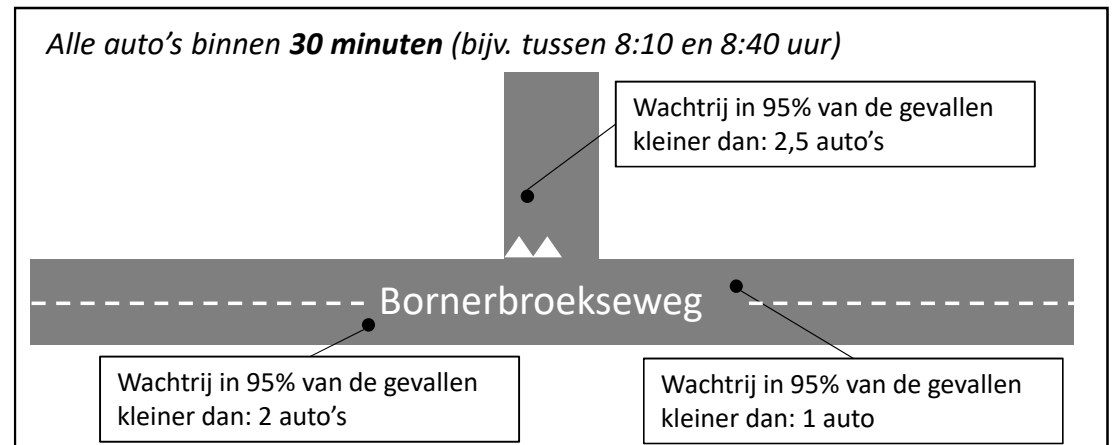


180
aankomsten/v
ertrekken van
auto's tijdens
ochtendspits



Telling Bornerbroekseweg oktober 2023

4.800 mvt/etmaal
420 mvt tussen 8:00 en 9:00 uur
= 7 motorvoertuigen per minuut



Parkeerproblemen Sportlaan

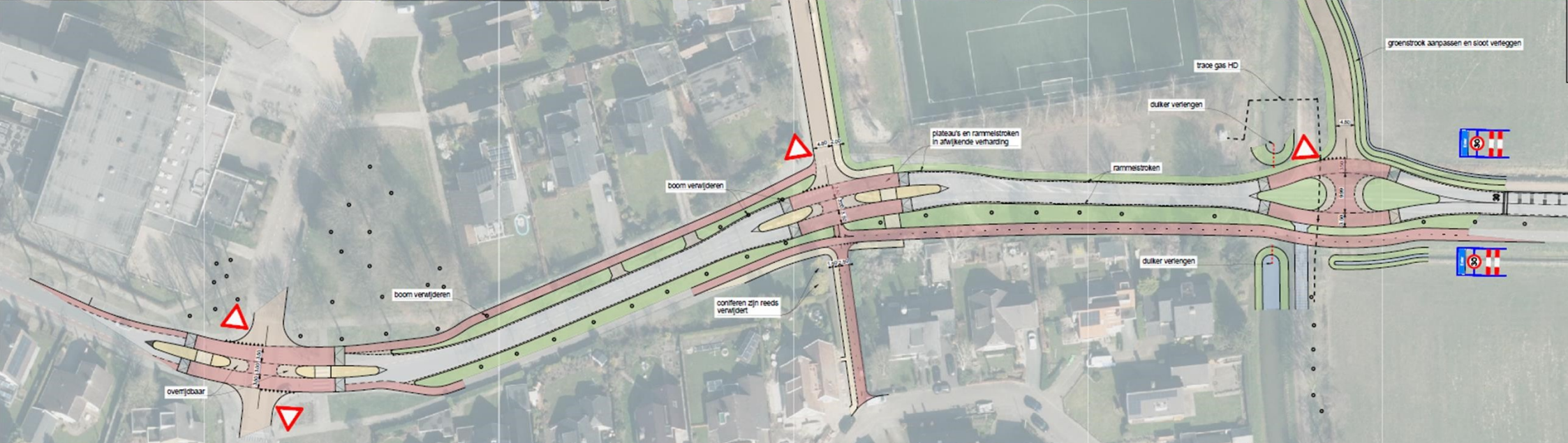


Huidig



Toekomst





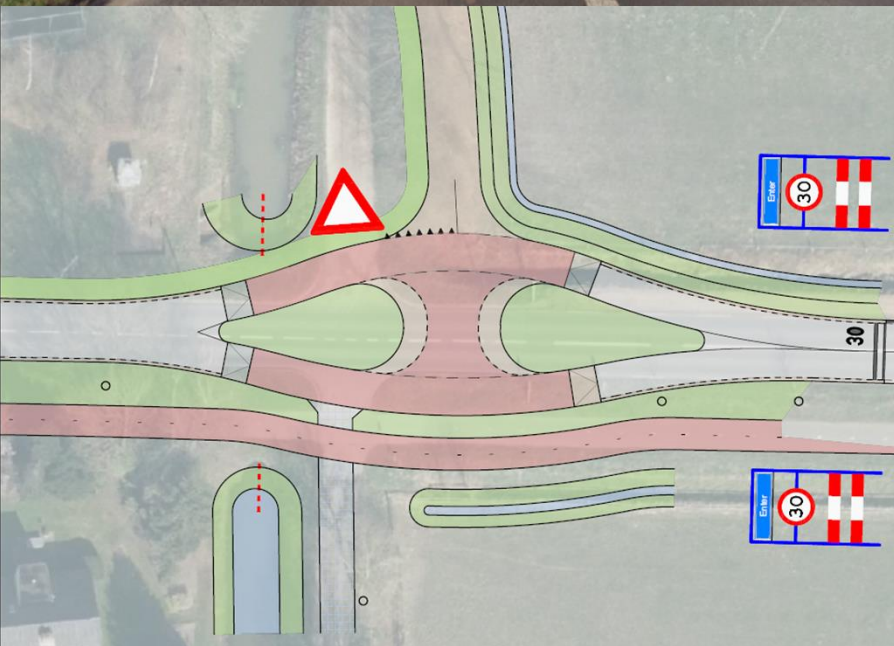
Huidige komgrens



Voorbeeld Beekbergen



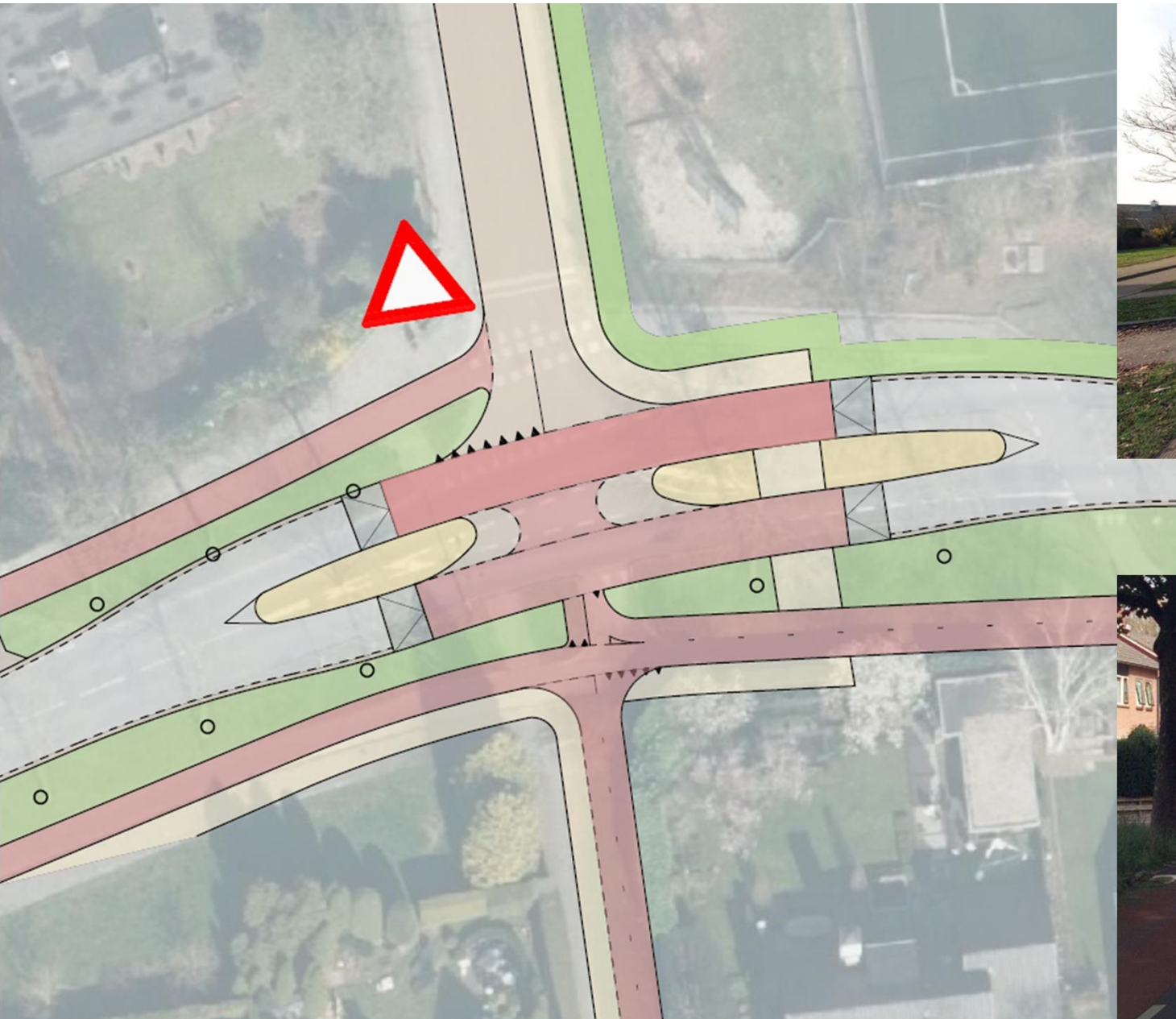
Voorbeeld Beekbergen



Toekomstige komgrens + aansluiting school



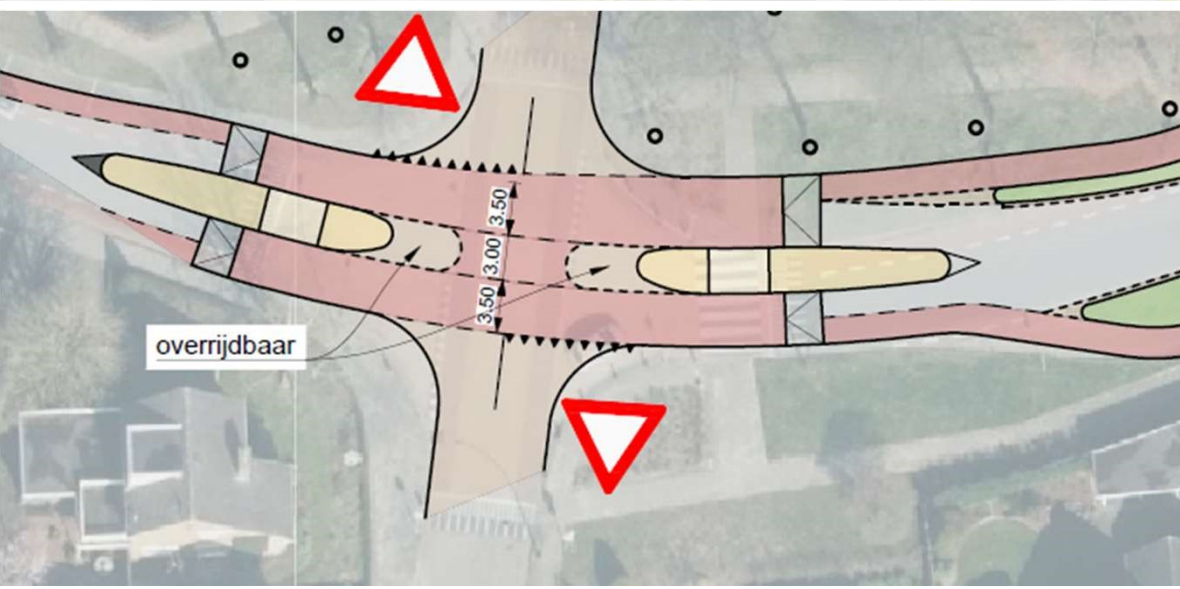
Voorbeeld Beekbergen



Huidige situatie



Voorbeeld Hardenberg





WELKOM **W**IERDEN

Toelichting stedenbouwkundige ontwerpuitgangspunten

An aerial photograph showing a school building with solar panels on its roof, situated between two large green football pitches. The school is located on the left side of the image, with a paved area in front of it. The pitches are marked with white lines and have goals at each end. To the right of the pitches is a residential area with several houses and trees. A road runs along the bottom of the image.

Nieuwbouwlocatie school
Sportlaan/Bornerbroekseweg
31 januari 2024


GEMEENTE WIERDEN


Royal
HaskoningDHV
Enhancing Society together



De locatie

Entergraven

Bornerbroekseweg

Sportlaan

Entergraven



Bornerbroekseweg-Sportlaan



Sportlaan

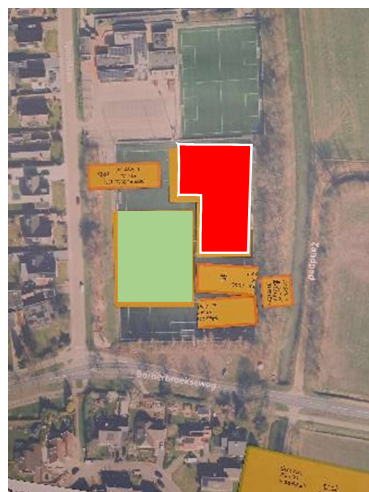
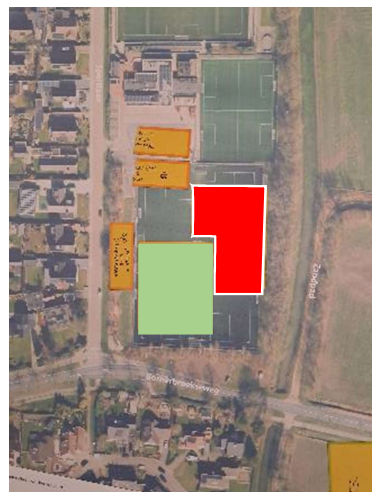


Programma

Functie	Oppervlak in m2
School bg.	Ong. 2.270 (60%)
<i>School verd.</i>	<i>Ong. 1.510 (40%)</i>
Berging	Ong. 25
Schoolplein (incl. kinderopvang)	Ong. 2.770
Fietsenstalling (330 stuks)	Ong. 500
Parkeren	Ong. 1.300
Waterberging	Pm.
Totaal programma bg.	Ong. 6.865
Totaal oppervlak kavel	Ong 12.500



Opbrengsten bewonersavond



Opbrengsten bewonersavond

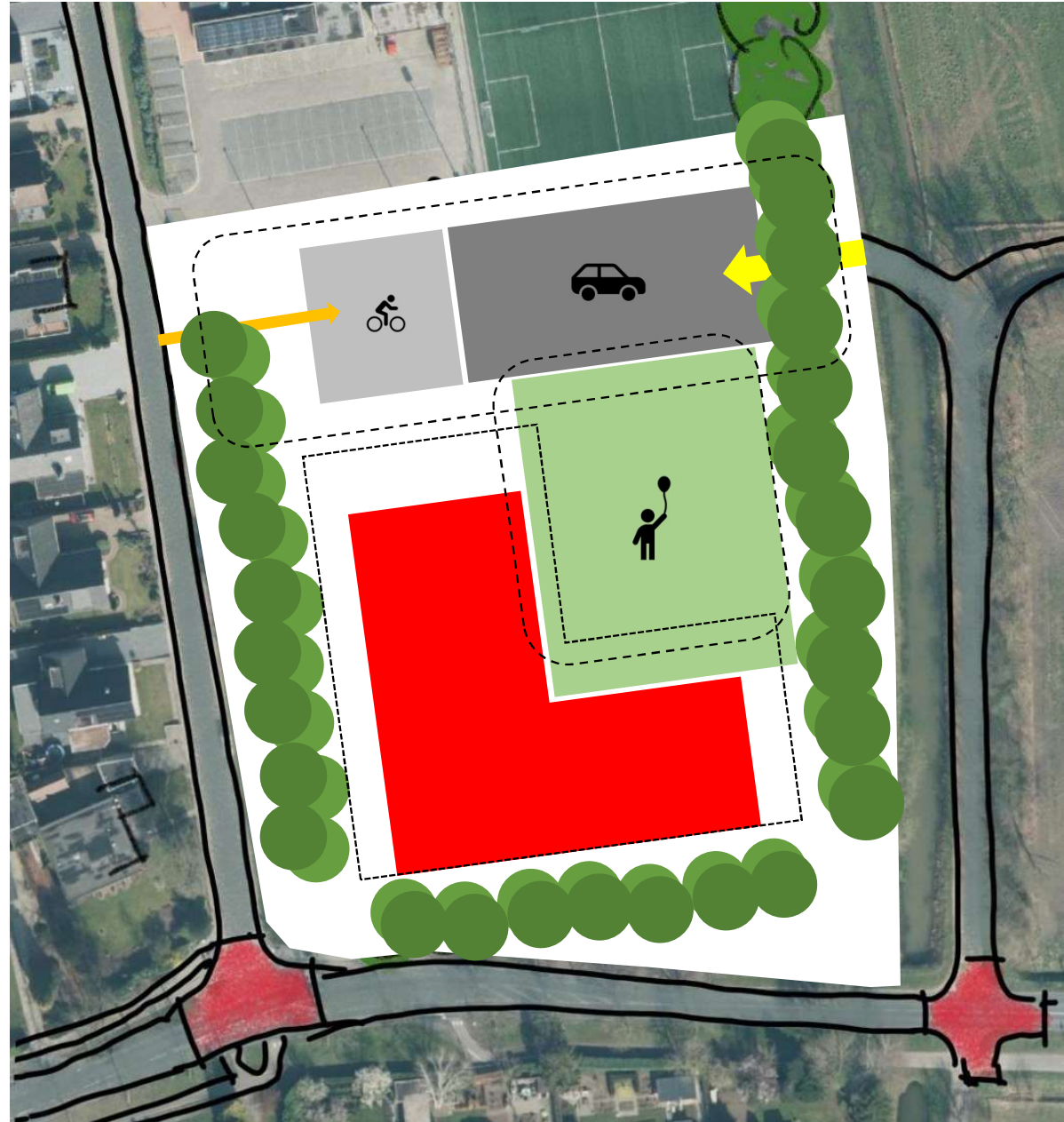
Duidelijkheid:

- Behoud/versterken groensingels rondom locatie
- Geen duidelijke éénduidige voorkeur voor positionering schoolgebouw

Discussie:

- Sociale veiligheid versus geluidhinder
- Scheiding autoverkeer versus fietsverkeer

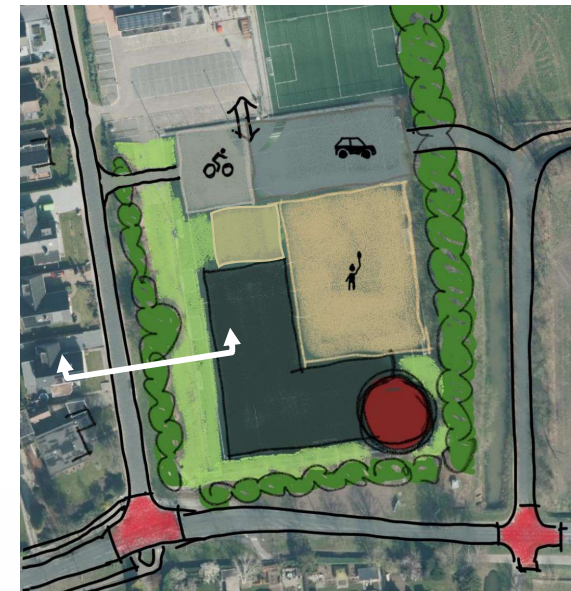
Het voorstel



Het voorstel

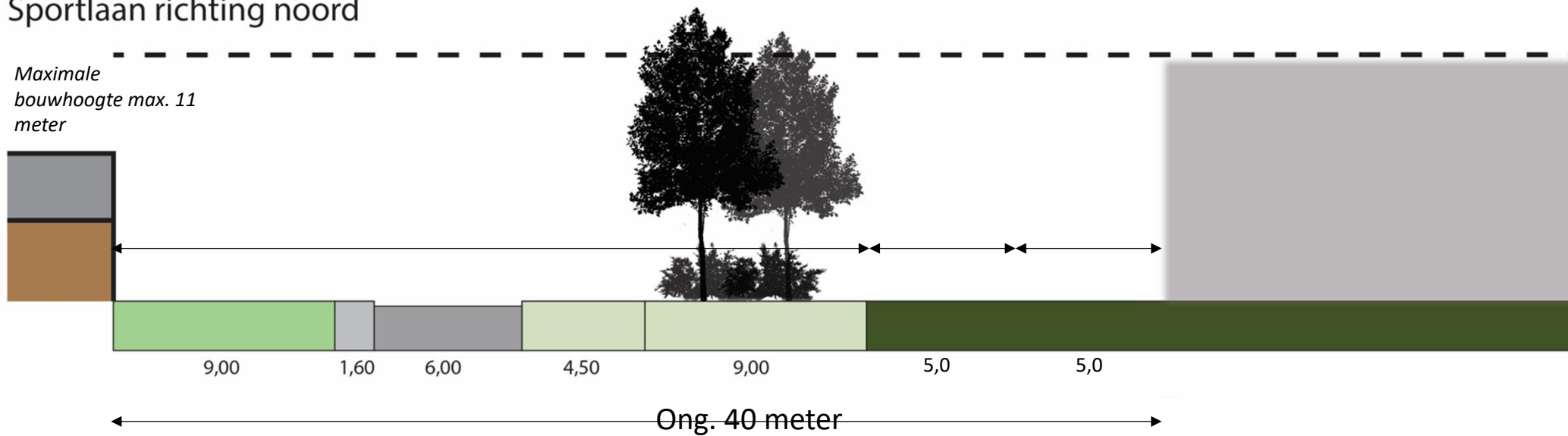


In profiel Sportlaan



Sportlaan richting noord

Maximale
bouwhoogte max. 11
meter

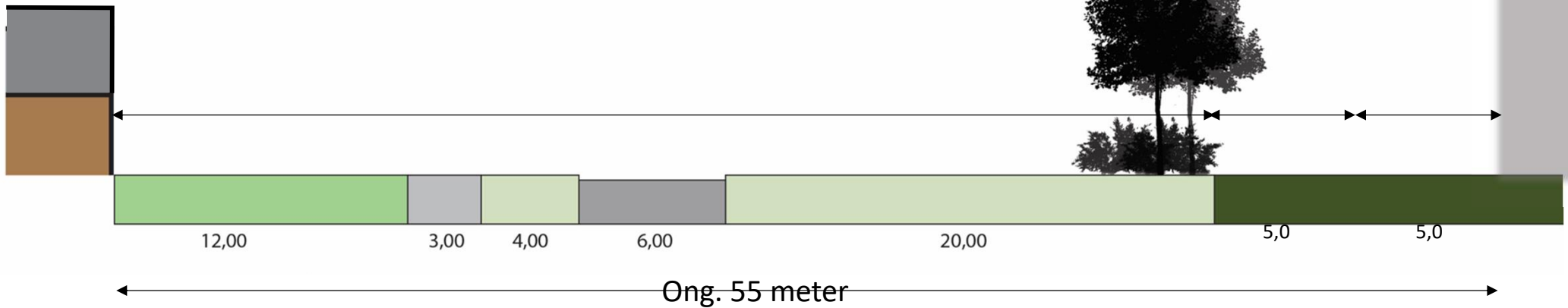


In profiel Bornerbroekseweg



Bornerbroekseweg richting west

Maximale
bouwhoogte max. 11
meter





WELKOM **W**IERDEN

Vervolg

- Voorbereiding van de adviesnota voor de Raad d.d. 2 april 2024

Met onder andere:

- Kredietaanvraag voor voorbereiding en realisatie nieuwbouw scholen Enter
- Kredietaanvraag voor voorbereiding en realisatie verkeersmaatregelen
- Participatie
- Planning

Naar akkoord Raad:

- Verdere planuitwerking inrichting, stedenbouw en verkeersmaatregelen t.b.v. omgevingsplanprocedure
- Verdere planuitwerking met o.a. architect, adviseurs, etc.



WELKOM **W**IERDEN

Vragen / opmerkingen