

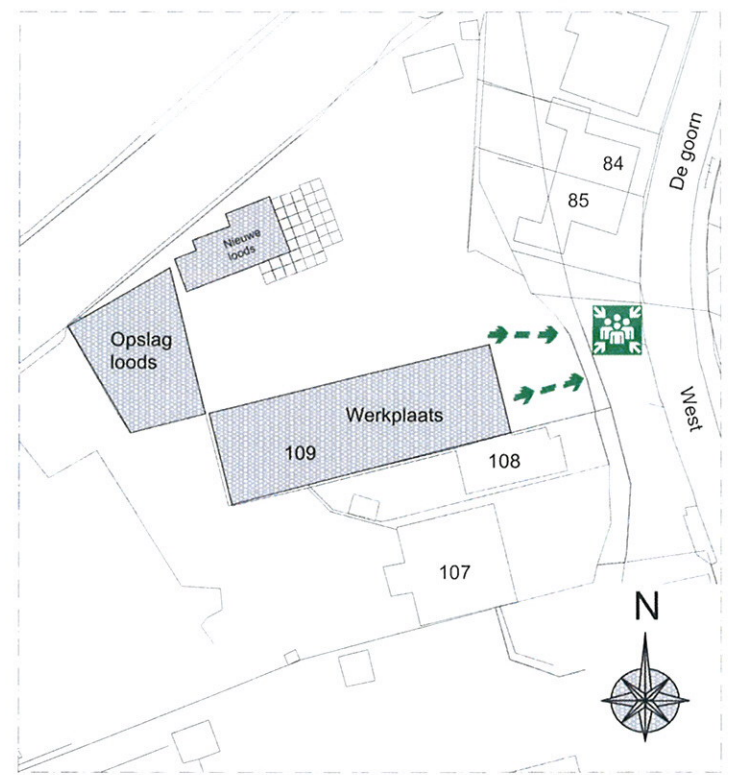
Adres

Schaal 1:100  
Situatie schaal 1: 500

19800

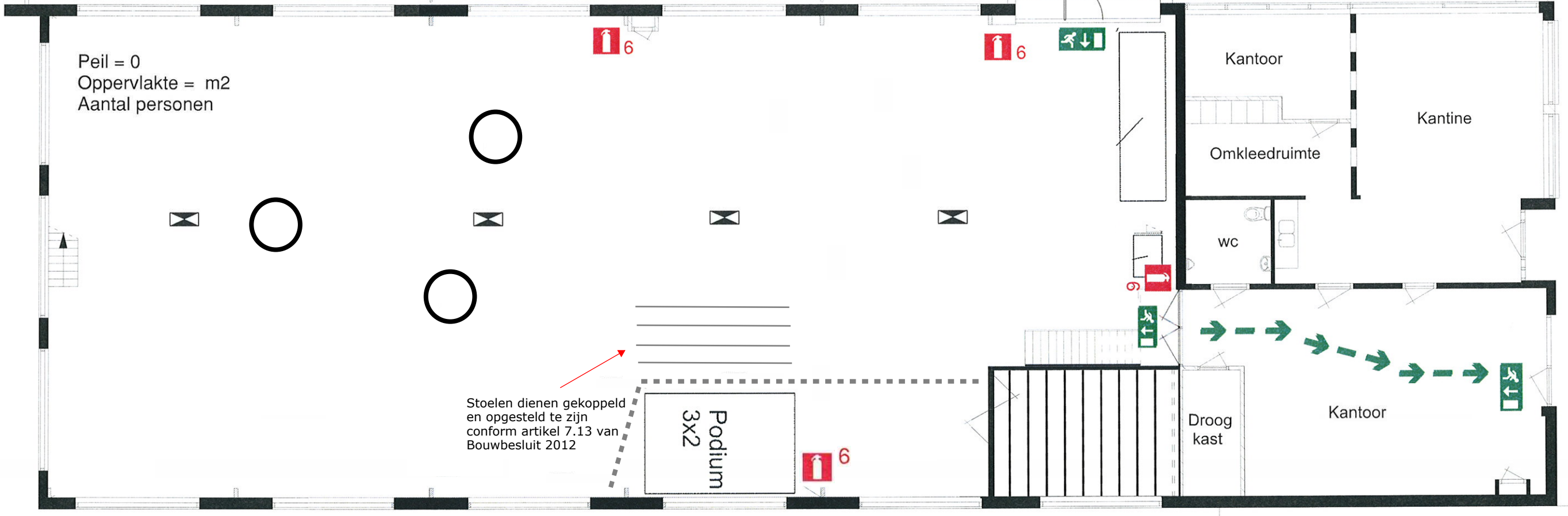
13200

-  verzamelplaats
-  Ruimte voorzien van noodverlichting. Uitvoering en projectering conform Hfdst 11 van het boekwerk "brandveiligingsinstallaties" van de N.V.B.R. 1e druk september 2002, en de NEN-EN 1838
-  Vluchtweg transparant verlichtingsarmaturen, uitvoering van de symbolen "UIT" en "NOODUITGANG" conform de pictogrammen zoals deze zijn vermeld in de NEN 6088. Projectering conform Hfdst 11 van het boekwerk "brandveiligingsinstallaties" van de N.V.B.R. 1e druk september 2002, en de NEN-EN 1838
-  hekwerk / afrastering
-  brandblusser met type en gewicht
-  vluchtrichting
-  staantafel



Situatie

Peil = 0  
Oppervlakte = m2  
Aantal personen



Stoelen dienen gekoppeld en opgesteld te zijn conform artikel 7.13 van Bouwbesluit 2012

bestaande woning

39600