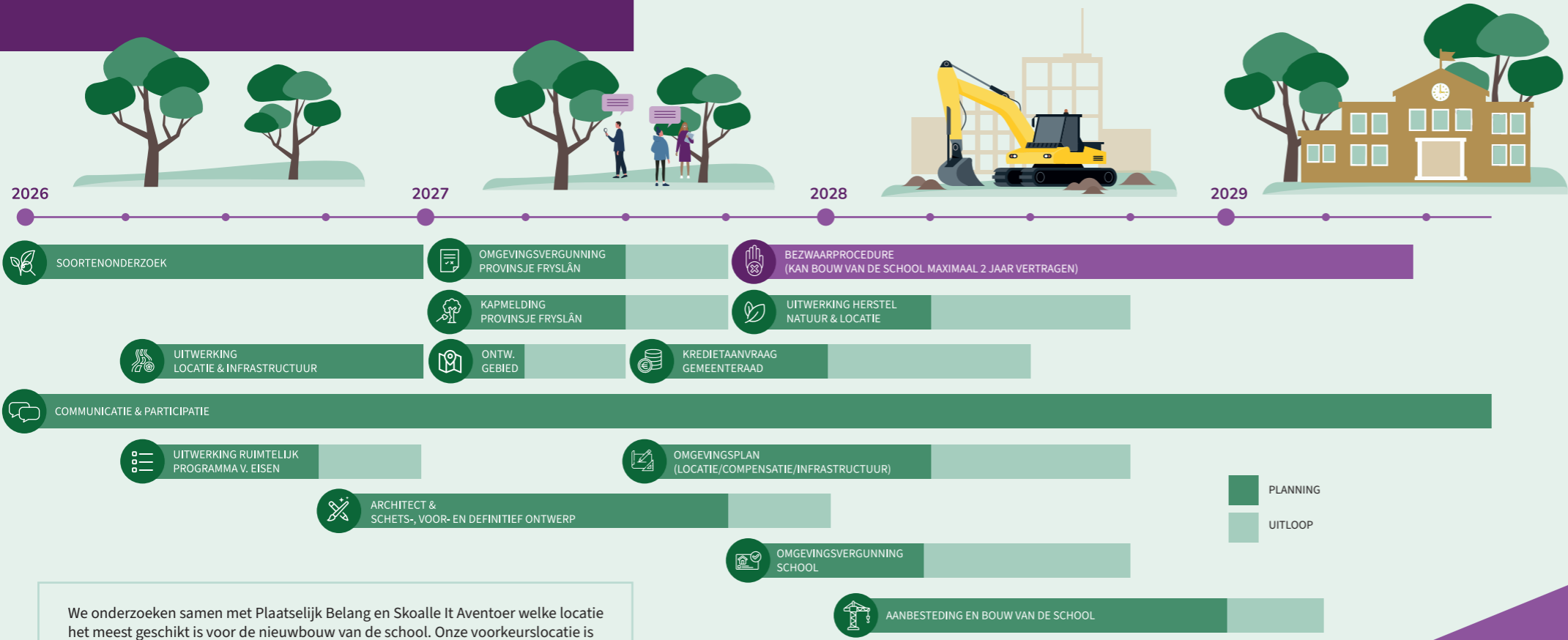


Roadmap It Aventoer



We onderzoeken samen met Plaatselijk Belang en Skoalle It Aventoer welke locatie het meest geschikt is voor de nieuwbouw van de school. Onze voorkeurslocatie is het bos bij De Boenders. Deze locatie werken we de komende periode verder uit. Daarbij brengen we de gevolgen voor natuur, verkeer en de omgeving zorgvuldig in kaart. Ook nemen we de vragen, zorgen en ideeën van inwoners mee. In deze tijdlijn ziet u welke stappen we zetten en wanneer deze plaatsvinden. *Let op: het is een dynamisch document en kan in de loop van de tijd wijzigen.*

Begrippen:

- Soortenonderzoek:** een onderzoek waarbij er wordt gekeken welke planten en dieren ergens leven. Vooral om te weten of er bijzondere of beschermde soorten bij zijn.
- Omgevingsvergunning Flora en Fauna activiteit (provincje Fryslân):** toestemming om iets te doen dat planten, dieren of hun leefomgeving kan verstoren.
- Kapmelding:** melding dat u bomen of struiken wilt kappen.
- Uitwerking Herstel natuur en locatie:** een plan om een beschadigde plek weer groen en gezond te maken voor planten en dieren.
- Uitwerking Ruimtelijk Programma van Eisen (visie school):** een plan dat laat zien hoe de school en het schoolterrein ingericht en gebruikt gaan worden.
- Omgevingsplan voor schoollocatie, compensatie en infrastructuur:** een plan dat laat zien hoe een schoolterrein wordt gebouwd, de natuur wordt hersteld en alles goed bereikbaar is.
- Bezwaarprocedure:** de manier waarop u bezwaar kunt maken tegen een besluit van de overheid.
- Procedure kredietaanvraag schoolgebouw, compensatieplan en infrastructuur (raad):** procedure voor aanvragen geld schoolgebouw, natuurcompensatie en de infrastructuur rond de school.
- Aanvraag Omgevingsvergunning school:** officiële toestemming van de gemeente om een schoolgebouw te bouwen, te verbouwen of het terrein aan te passen.
- Aanbesteding bouw school:** bedrijven kunnen een offerte indienen voor de bouw van de school, zodat de beste partij gekozen kan worden.