

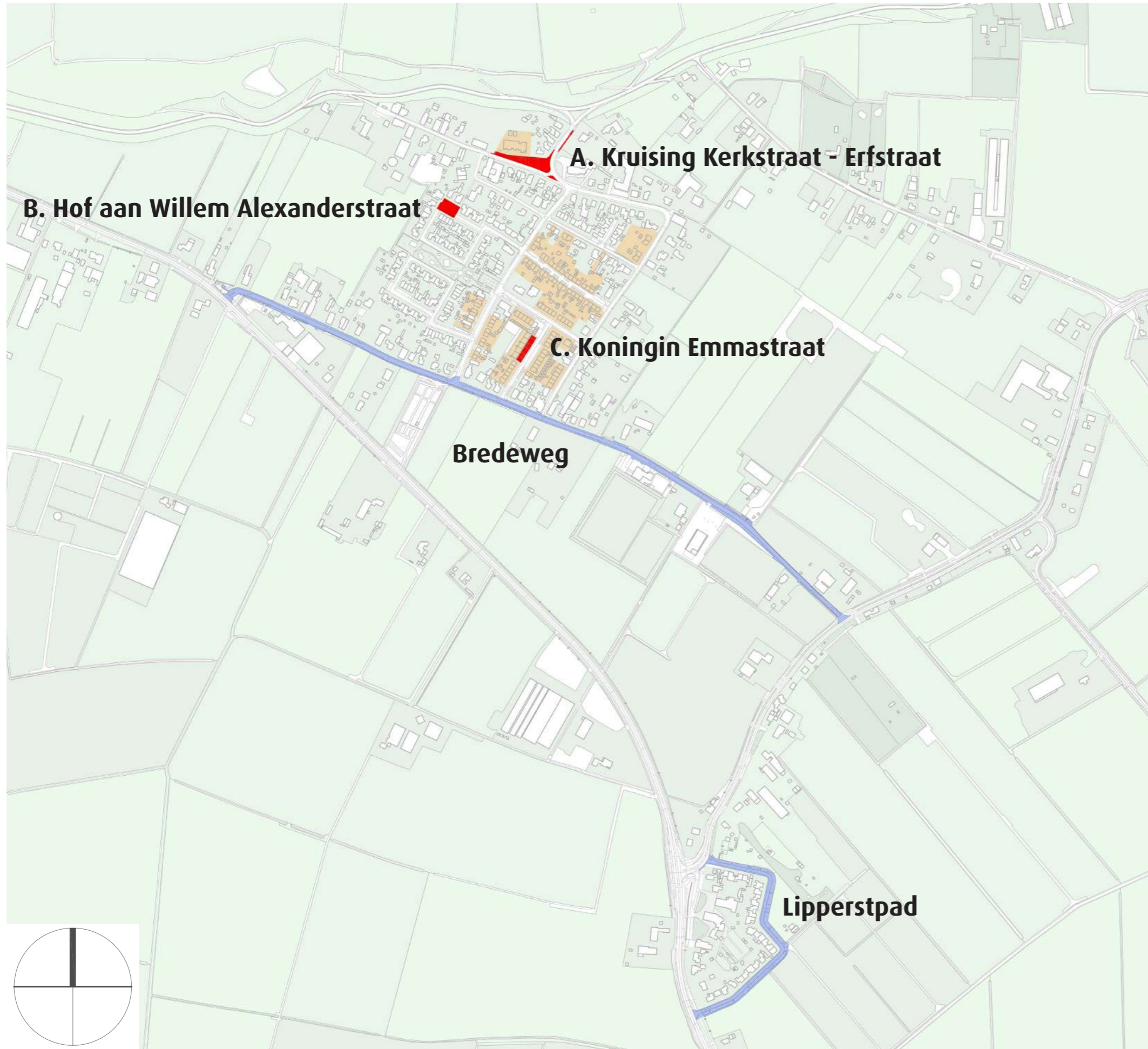


# IKP OR - GEMEENTE OVERBETUWE RANDWIJK - INDOORNIK



# OPDRACHT

# OPDRACHTBENADERING



## Locaties

Er zijn in Randwijk drie locaties die vragen om een groenere invulling:

1. Het plein bij de kerk.
2. Het hofje aan het eind van de Willem Alexanderstraat.
3. Het plantsoen aan de Koningin Emmastraat.



## Eigendom Woningstichting Heteren

De woningstichting heeft een aantal beeldbepalende hoekwoningen in haar bezit. Deze bieden kansen om het dorp te vergroenen.



## Straten

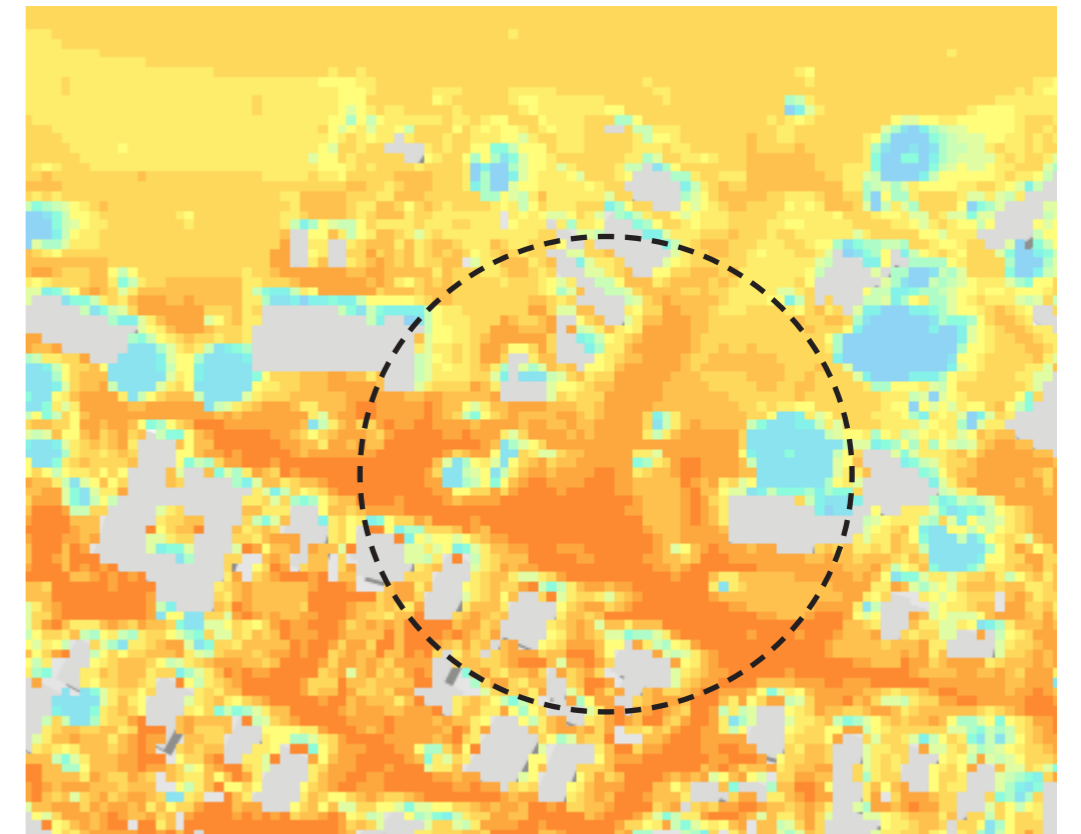
In de Bredeweg in Randwijk hebben we het plan om bomen aan te planten op locaties waar eerder bomen hebben gestaan.  
In Indoornik willen we het Lipperstpad vergroenen.

# A - KRUISSING KERKSTRAAT EN ERFSTRAAT

## HUIDIGE SITUATIE



Luchtfoto van [www.beeldmateriaal.nl](http://www.beeldmateriaal.nl)






Hittekaart van [klimaat-effectatlas.nl](http://klimaat-effectatlas.nl)

# A - KRUISING KERKSTRAAT EN ERFSTRAAT

## TOEKOMSTIGE SITUATIE 1:500



Het plein voor de kerk heeft een verzorgde uitstraling en is de plek waar evenementen worden georganiseerd. Door het grote verharde oppervlak is het ook een plek die in de zomer snel opwarmt. De hittekaart laat zien dat het op het plein veel warmer wordt dan in de tuinen van de woningen rondom het plein. Het is fraai om te zien dat de oude beuk naast de kerk de meest koele plek is in het dorp. Om de verblijfskwaliteit op het plein te verbeteren stellen wij voor om een 10-tal bomen aan te planten op en rond het plein. Dit gaat aan de oostzijde van de Dijkstraat en de zuidzijde van het kruispunt ten koste van 2 parkeerplaatsen. De bestaande parkeerplaatsen en de inrit door het plantsoen naar het appartementengebouw worden in grasstenen uitgevoerd zodat er meer water kan infiltreren in de ondergrond. Bij de soortkeuze van de bomen wordt er gekeken naar variatie zodat er veel vogels en insecten kunnen profiteren van de nieuwe aanplant en dit bevordert de biodiversiteit van de plek.

-  Uitbreiding van het bomenbestand
-  Aanplant van bloemrijk kruidenmengsel of vaste planten
-  Meer leefgebied voor diverse insectensoorten
-  Meer leefgebied voor diverse vogelsoorten
-  Aanbrengen van grasbetontegels
-  Verlaging van de gevoelstemperatuur door meer schaduw

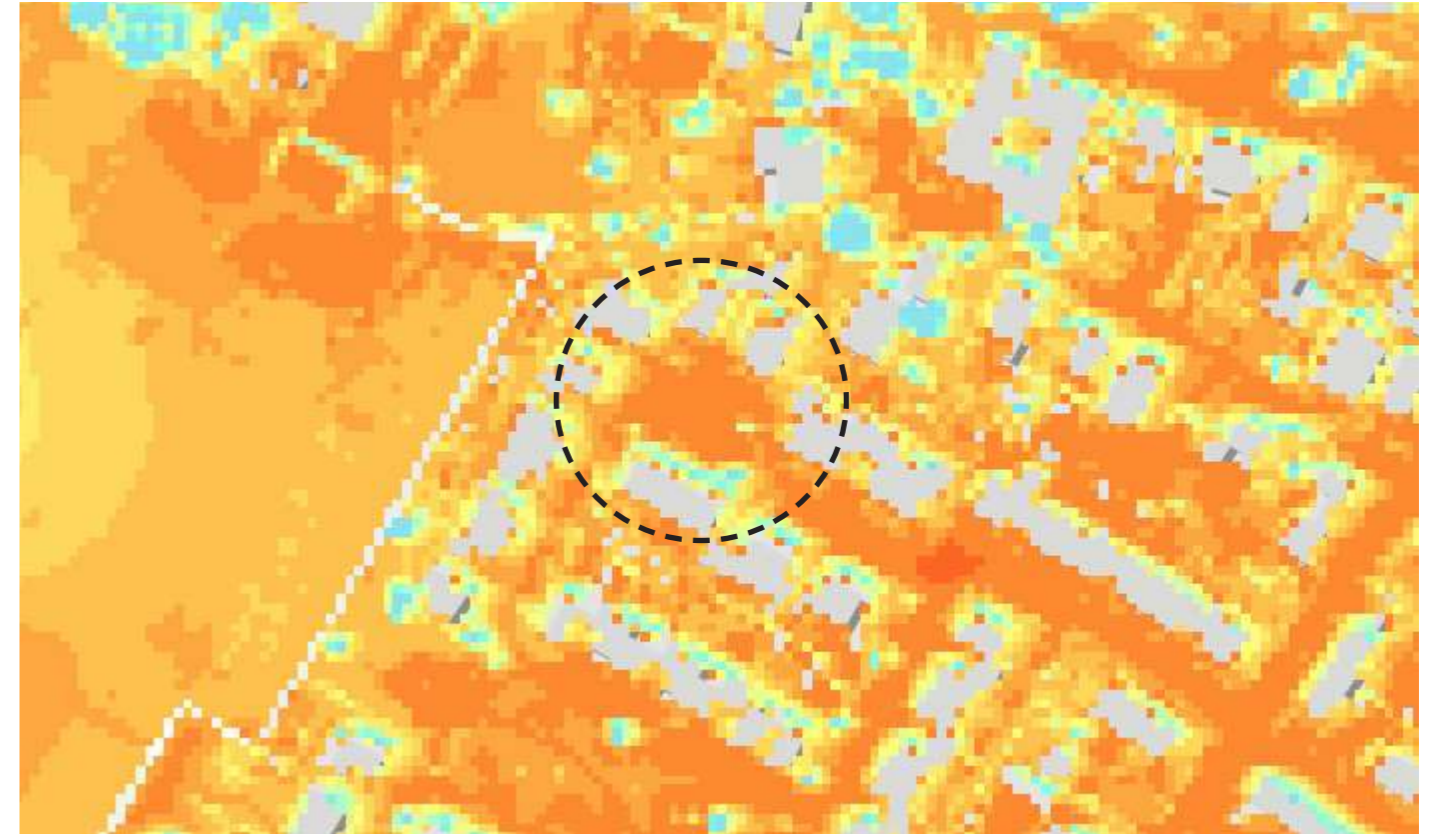
- - 2 parkeerplaatsen
- + 10 bomen
- Meer biodiversiteit
- Meer leefgebied voor diverse vogelsoorten en insecten
- Minder warmte
- Meer waterdoorlaatbaarheid

# B - HOF AAN WILLEM ALEXANDERSTRAAT

## HUIDIGE SITUATIE



Luchtfoto van [www.beeldmateriaal.nl](http://www.beeldmateriaal.nl)



Hittekaart van [klimaat-effectatlas.nl](http://klimaat-effectatlas.nl)

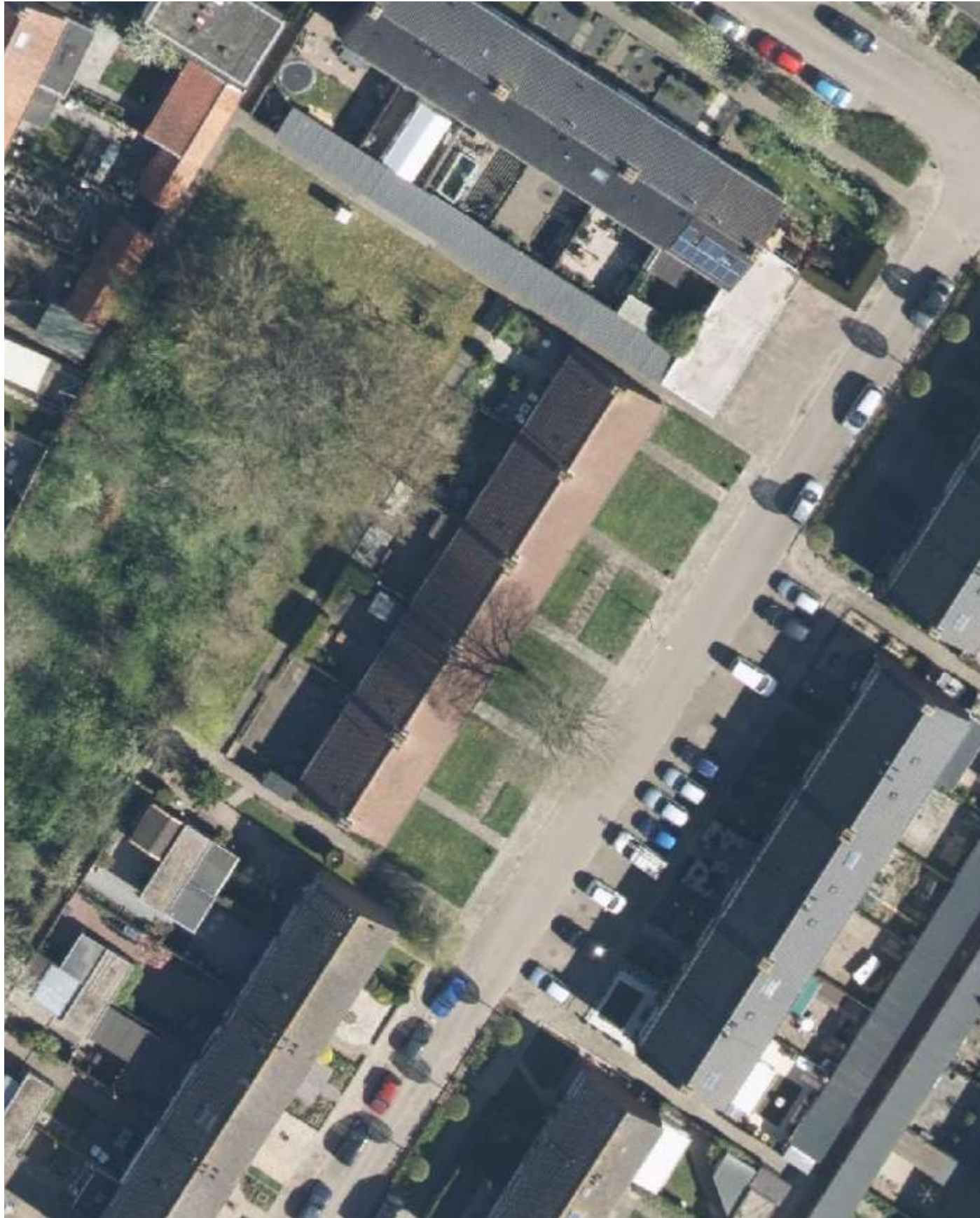


Foto door M. Klomp

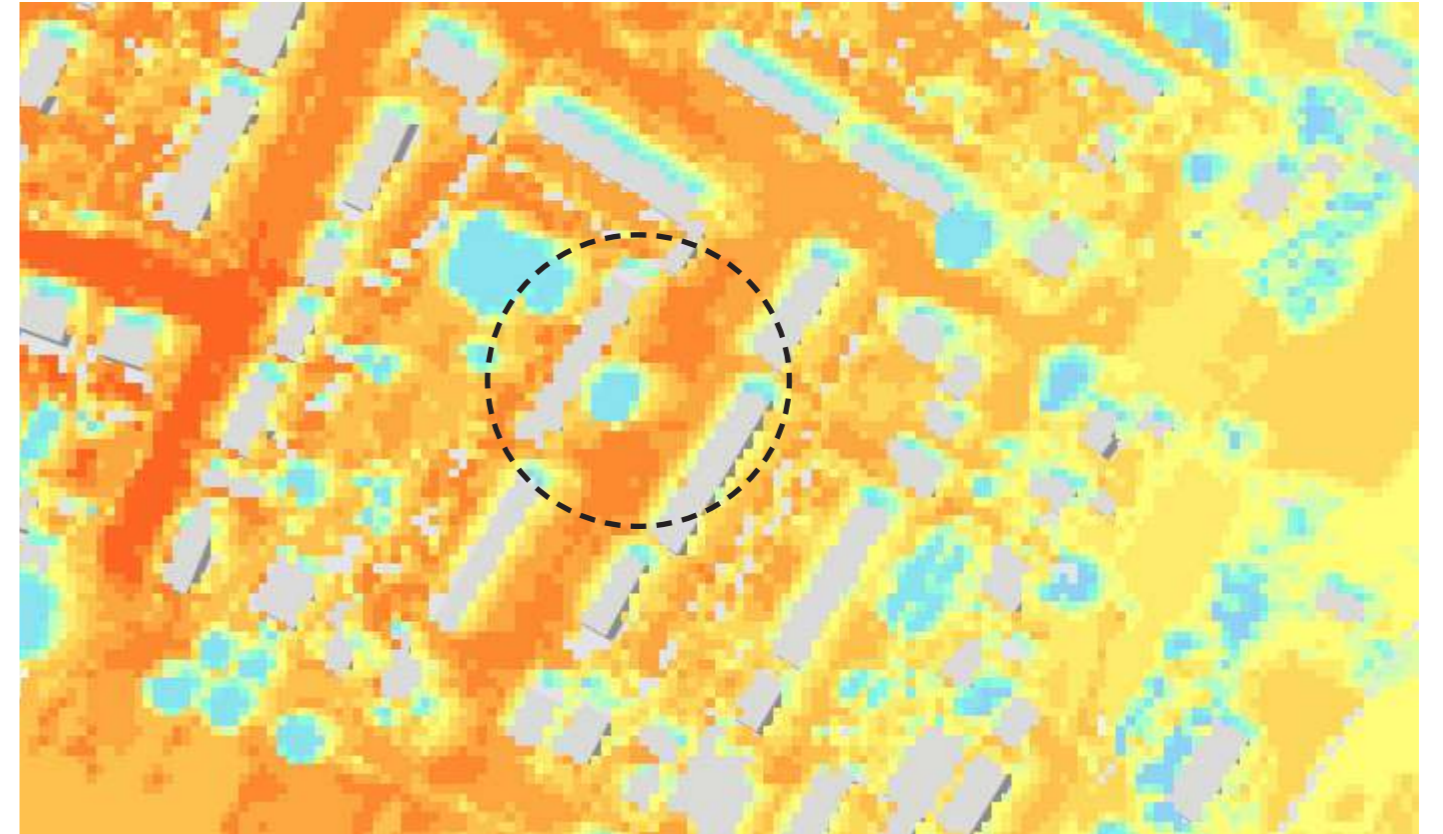


# C - KONINGIN EMMASTRAAT

## HUIDIGE SITUATIE



Luchtfoto van [www.beeldmateriaal.nl](http://www.beeldmateriaal.nl)



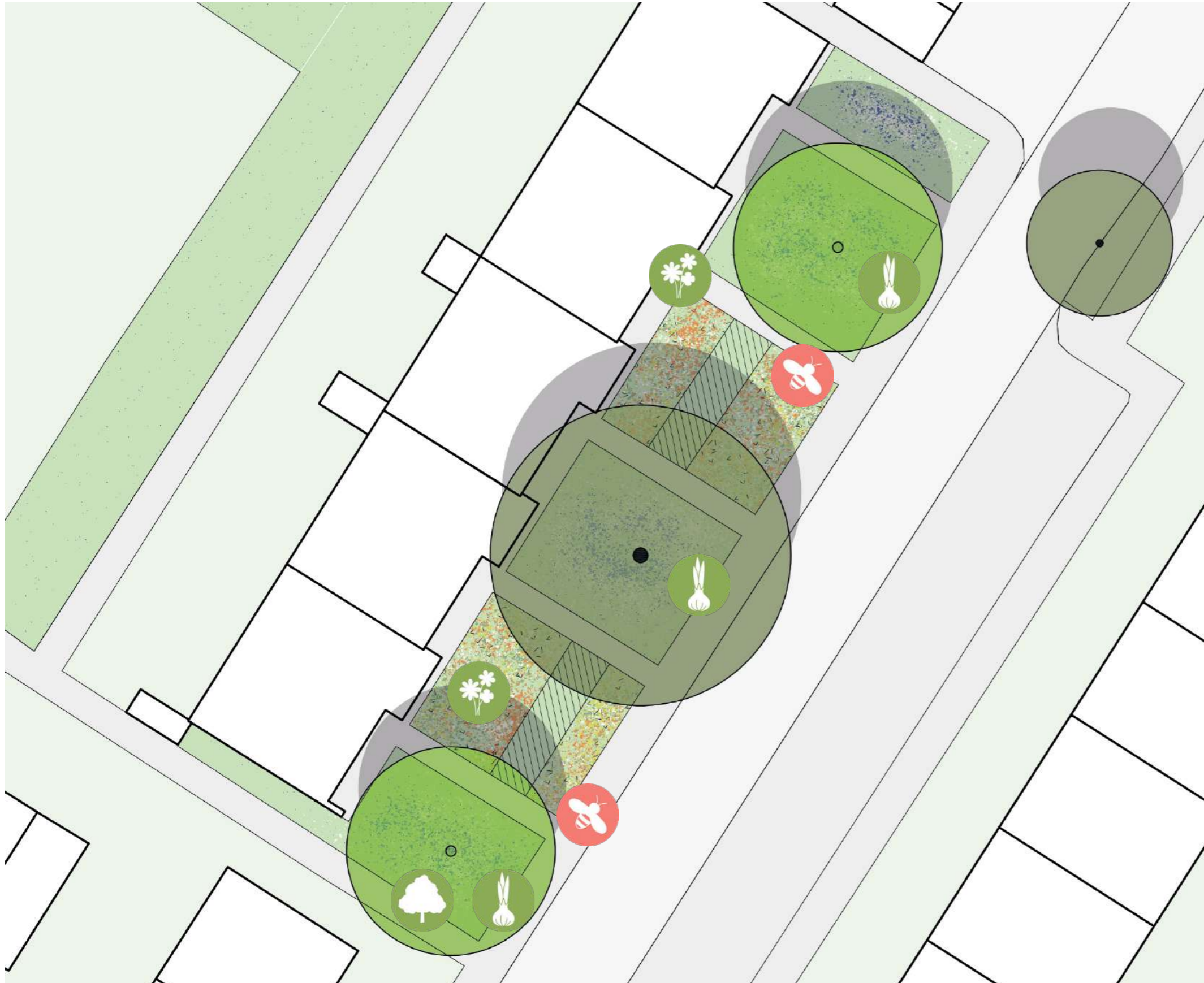
Hittekaart van [klimaat-effectatlas.nl](http://klimaat-effectatlas.nl)



Foto door M. Klomp



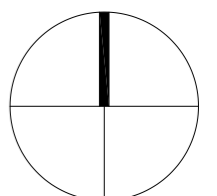
## TOEKOMSTIGE SITUATIE 1:200



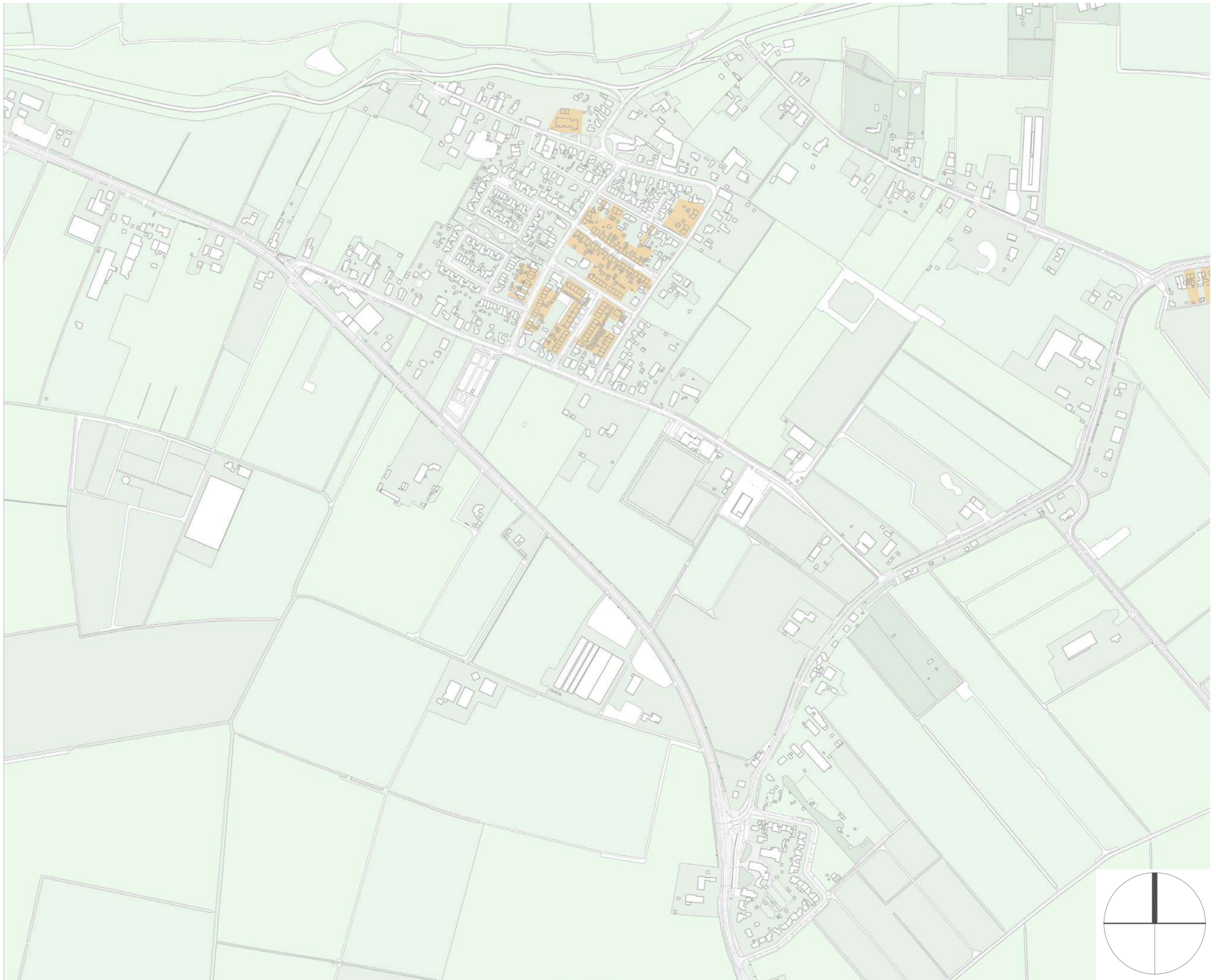
Op de twee rozenperken na is dit plantsoen vrij kaal met veel gras en één grote boom. De boom is goed terug te vinden op de hittekaart en de enige koele plek in de straat. Reden te meer om in dit plantsoen twee extra bomen aan te planten. Hierdoor wordt het verblijfsklimaat in de straat aanzienlijk verbeterd. Een deel van het gazon wordt vervangen door perken met vaste planten om de biodiversiteit te verbeteren. De twee bestaande rozenperken blijven staan in het plan.

-  Uitbreiding van het bomenbestand
-  Aanplant van bloemrijk kruidenmengsel of vaste planten
-  Aanplant bloembollen
-  Meer leefgebied voor diverse insectensoorten

- + 2 bomen
- Meer biodiversiteit
- Meer leefgebied voor diverse insecten
- Minder warmte



# EIGENDOM WONINGSTICHTING HETEREN

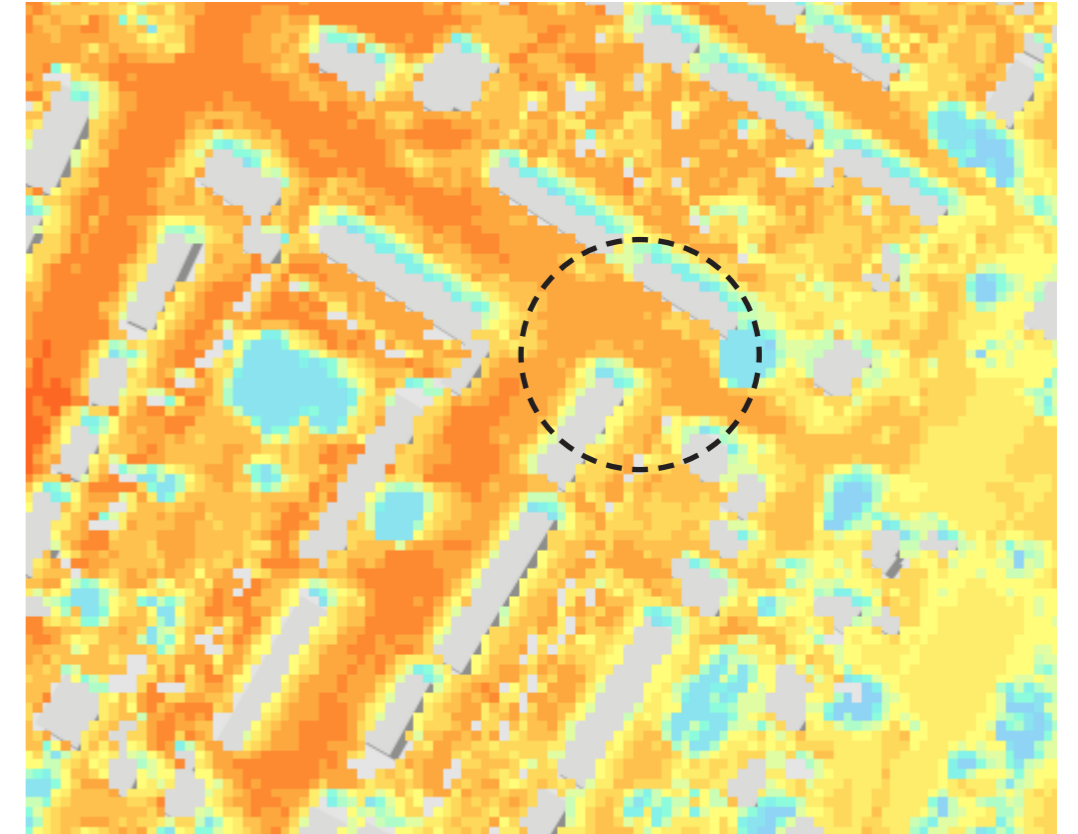


# KRUISING KON. EMMASTRAAT - KON. WILHELMINASTRAAT

## HUIDIGE SITUATIE



BEOOGDE SITUATIE - SCHUTTING VERVANGEN VOOR HAAG, POORT BLIJFT



Hittekaart van [klimaat-effectatlas.nl](http://klimaat-effectatlas.nl)

Door de schutting te vervangen door een groene haag krijgt de straat een groener beeld.

## MOGELIJKE ERFAFSCHIEDING



Schutting met begroeiing (zoals hedra)



Haag - *Taxus baccata* (venijnboom)



Haag - *Ligustrum ovalifolium* (haagliguster)



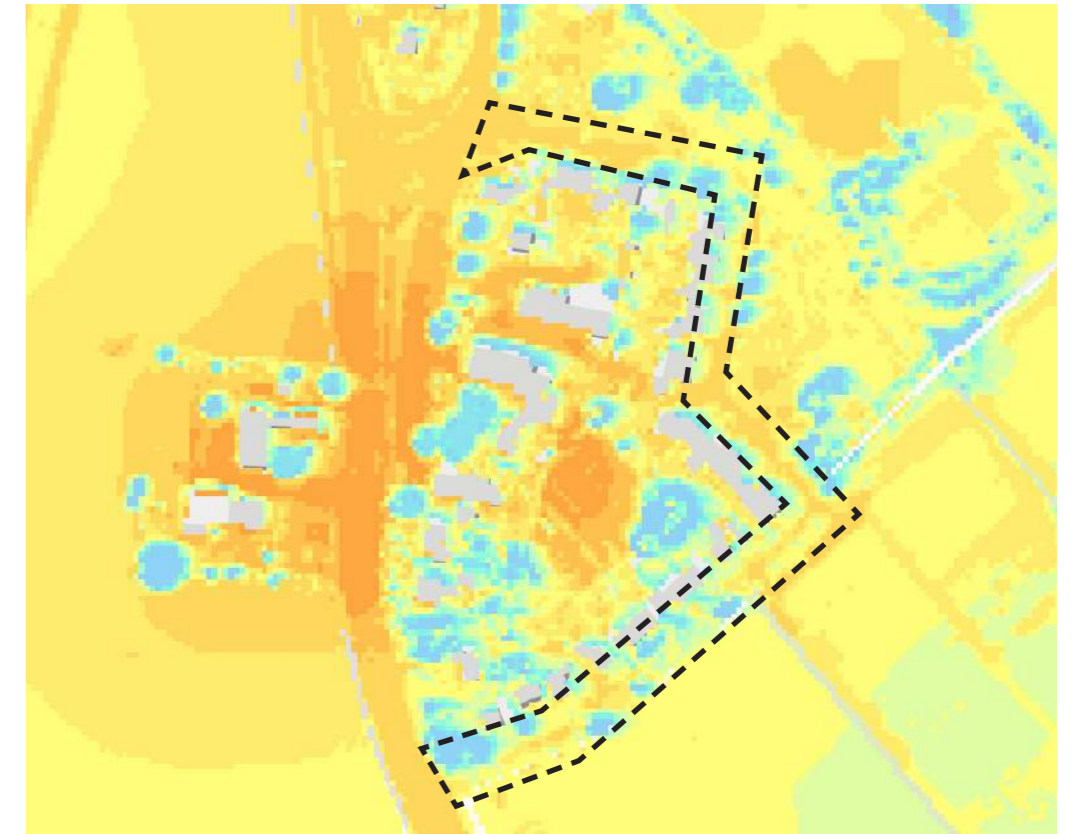
Haag - *Fagus sylvatica* (gewone beuk)



Haag - *Carpinus betulus* (haagbeuk)

STRATEN

# LIPPERSTPAD, INDOORNIK



Hittekaart van [klimaat-effectatlas.nl](http://klimaat-effectatlas.nl)

# PLANKAART LIPPERSTPAD, INDOORNIK

## LEGENDA

### Beplanting

	Bomen, bestaand
	Bomen, nieuw openbaar gebied soort: zie presentatiedocument
	Acentbomen, nieuw openbaar gebied soort: zie presentatiedocument
	Heestervak, bestaand
	Gemengd heestervak, nieuw zonder doornen deels drachtplanten voor insecten
	Heestervak, nieuw met doornen deels drachtplanten voor insecten
	Heestervak, nieuw laag plantsoen tot ca. 1m deels drachtplanten voor insecten
	Inzaaien bloemrijk kruidenmengsel
	Gemaaid gezon, bestaand t.b.v. behoud speellocaties

### Overig

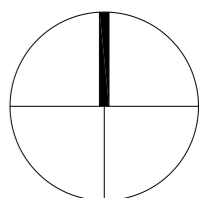
	Bebouwing
	Speellocaties, bestaand
	Eigendom gemeente Overbetuwe



Waar in het Lipperstpad plaats is komen nieuwe bomen. Aan het begin en aan het eind van de straat komt een markante boom. Er worden vakken met inheemse heesters toegevoegd die nectar geven voor de bijen en op de plekken waar geen speelplaatsen zijn wordt het gras vervangen door een mengsel van wilde bloemrijke kruiden. De speelplaatsen met gazon blijven behouden.

-  Uitbreiding van het bomenbestand
-  Aanplant van bloemrijk kruidenmengsel of vaste planten
-  Aanplant van gevarieerde en voornamelijk inheemse heesterbegroeiing
-  Meer leefgebied voor diverse insectensoorten
-  Meer leefgebied voor diverse vogelsoorten

- + 7 bomen
- Meer biodiversiteit
- Meer leefgebied voor diverse vogelsoorten en insecten
- Meer waterdoorlaatbaarheid





# REFERENTIES BOMEN



*Bakenboom - Tilia platyphyllos*



*Alnus glutinosa*

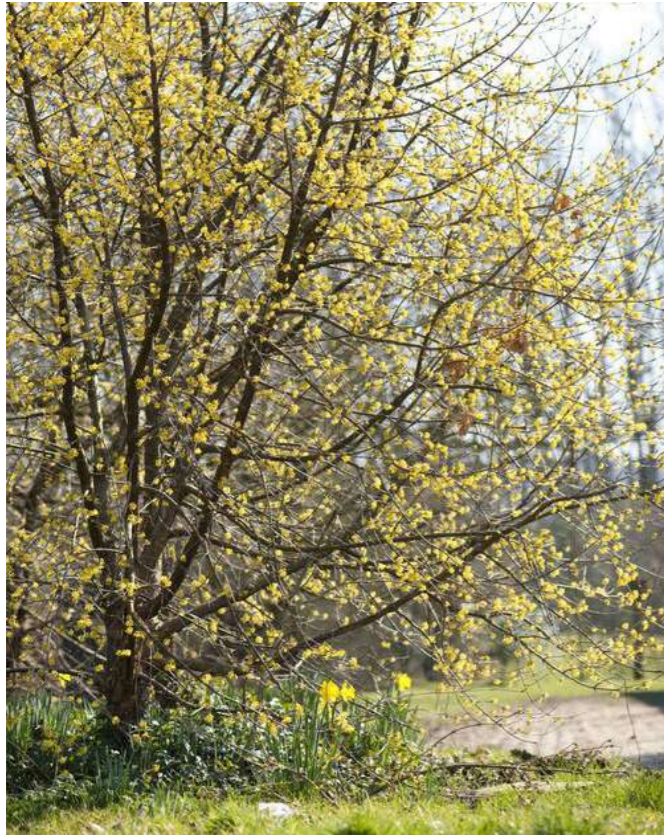


*Acer campestre 'Elsrijk'*



*Prunus padus*

# REFERENTIES HEESTERPLANTSOEN, ZONDER DOORNEN



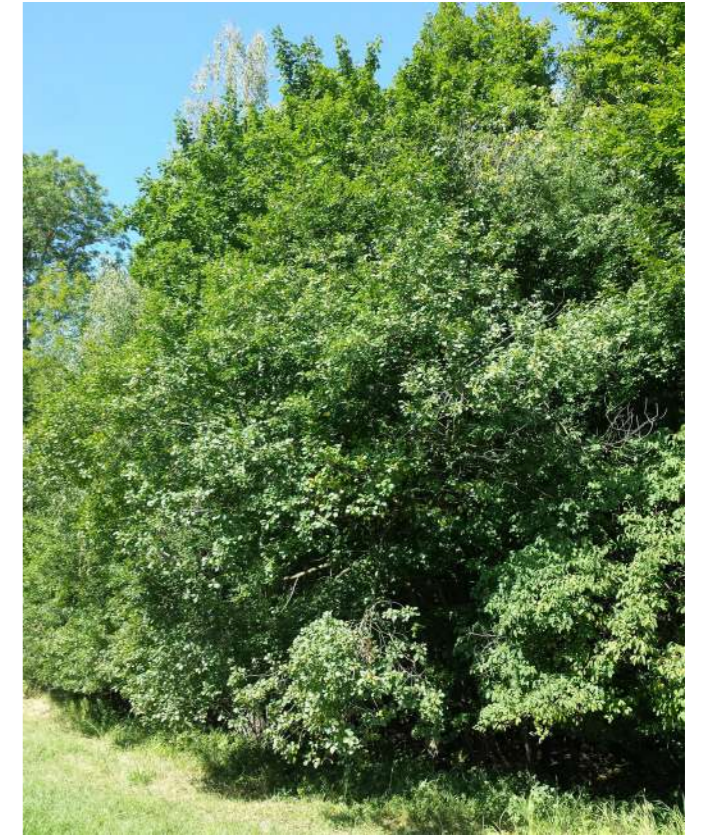
*Cornus mas*, bloei in januari - maart



*Ribes rubrum*, bloei in april - mei



*Evonymus europaeus*, bloei in mei



*Frangula alnus*, bloei in mei - juni



*Viburnum opulus*, bloei in mei - juni



*Aronia prunifolia*, bloei in april - mei

# REFERENTIES HEESTERPLANTSOEN, MET DOORNEN



*Ribes rubrum*, bloei in april - mei



*Viburnum opulus*, bloei in mei - juni



*Evonymus europaeus*, bloei in mei



*Rosa rubiginosa*, bloei in juni - juli



*Rhamnus cathartica*, bloei in mei - juni



*Rosa canina*, bloei in juni - augustus



*Aronia prunifolia*, bloei in april - mei

## REFERENTIES LAAG HEESTERPLANTSOEN



*Rosa rugosa*, bloei in mei - juni



*Cornus sericea* 'Kelsey Dwarf'



*Mahonia aquifolium*

## REFERENTIES KRUIDENRIJK BLOEMMENGSEL

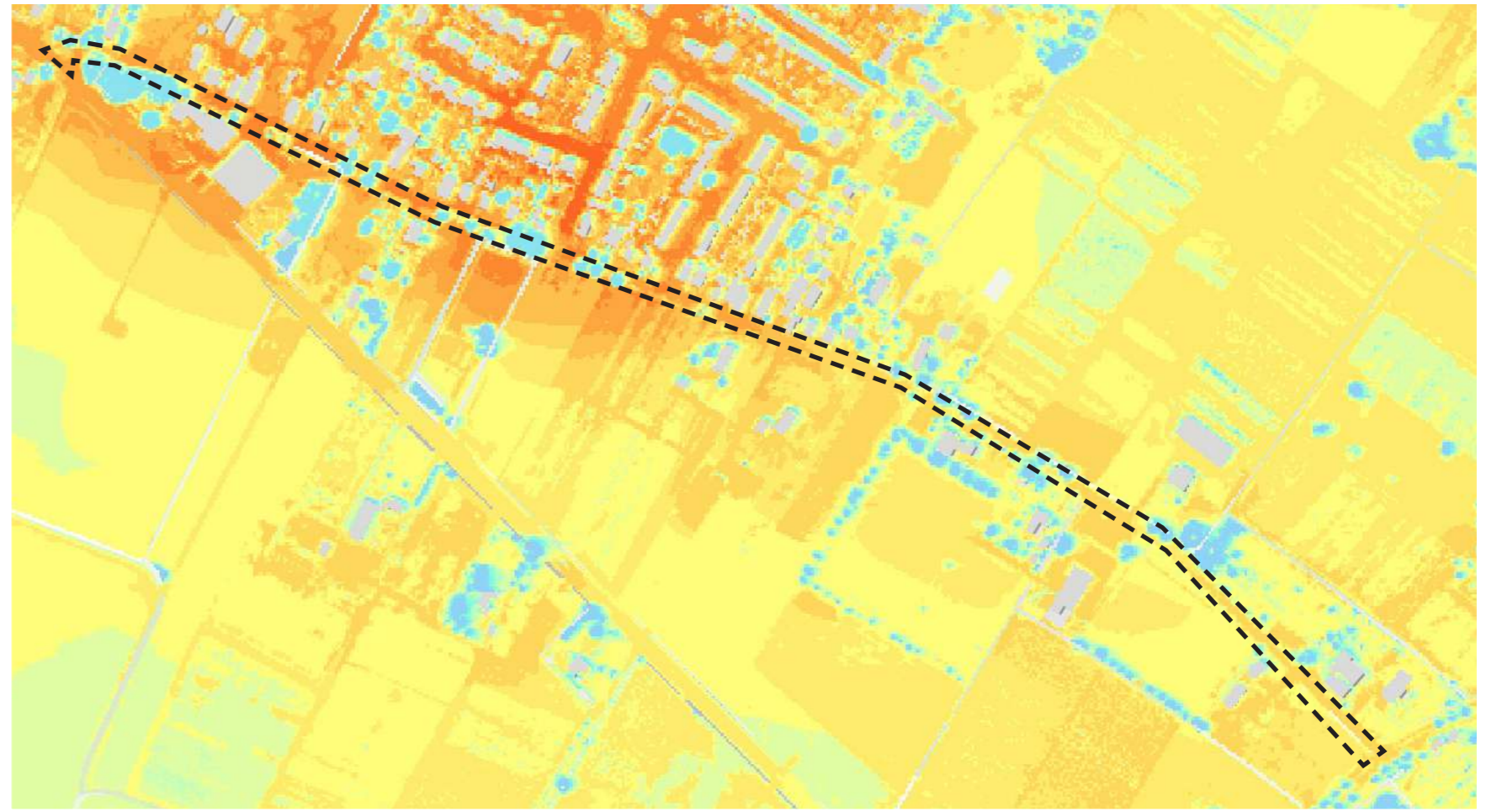


Bloemmengsel W2 (van [cruydhoeck.nl](http://cruydhoeck.nl))






Bloemmengsel RN-28 (van [medigran.nl](http://medigran.nl))

# BREDEWEG, RANDWIJK

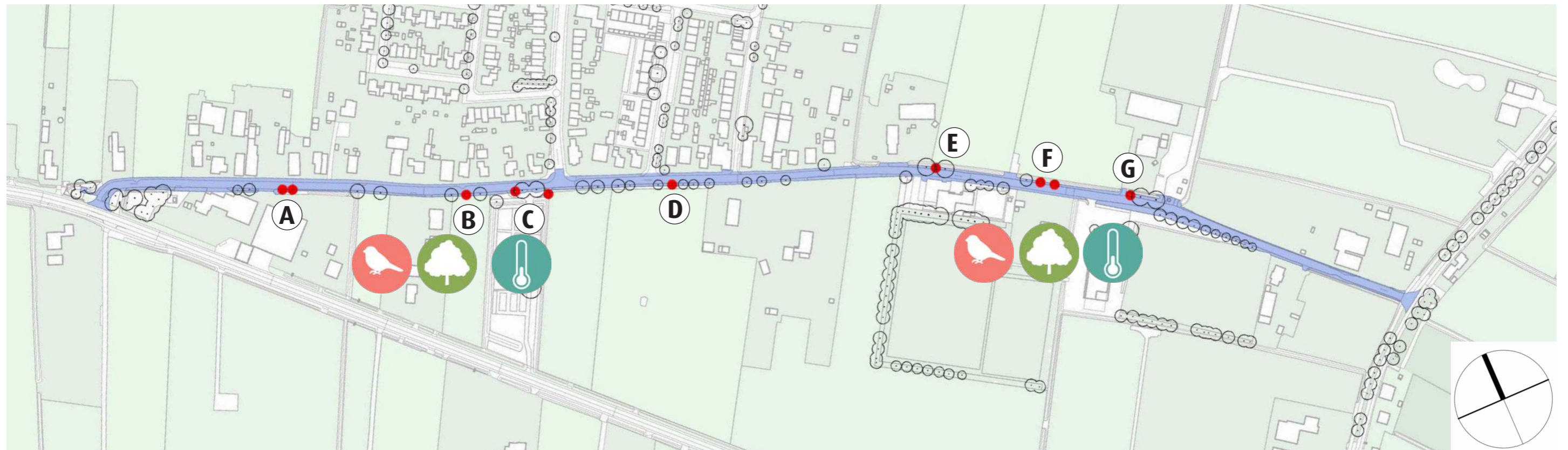


# BREDEWEG, RANDWIJK

De Bredeweg in Randwijk worden bomen geplant op plekken waar eerder bomen hebben gestaan. Hiermee worden de bestaande bomenrijen aangevuld en de groene allure van de straat versterkt.

-  Uitbreiding van het bomenbestand
-  Meer leefgebied voor diverse vogelsoorten
-  Verlaging van de gevoelstemperatuur door meer schaduw

- + 10 bomen
- Meer biodiversiteit
- Meer leefgebied voor diverse vogelsoorten en insecten
- Minder warmte



# REFERENTIES BOMEN



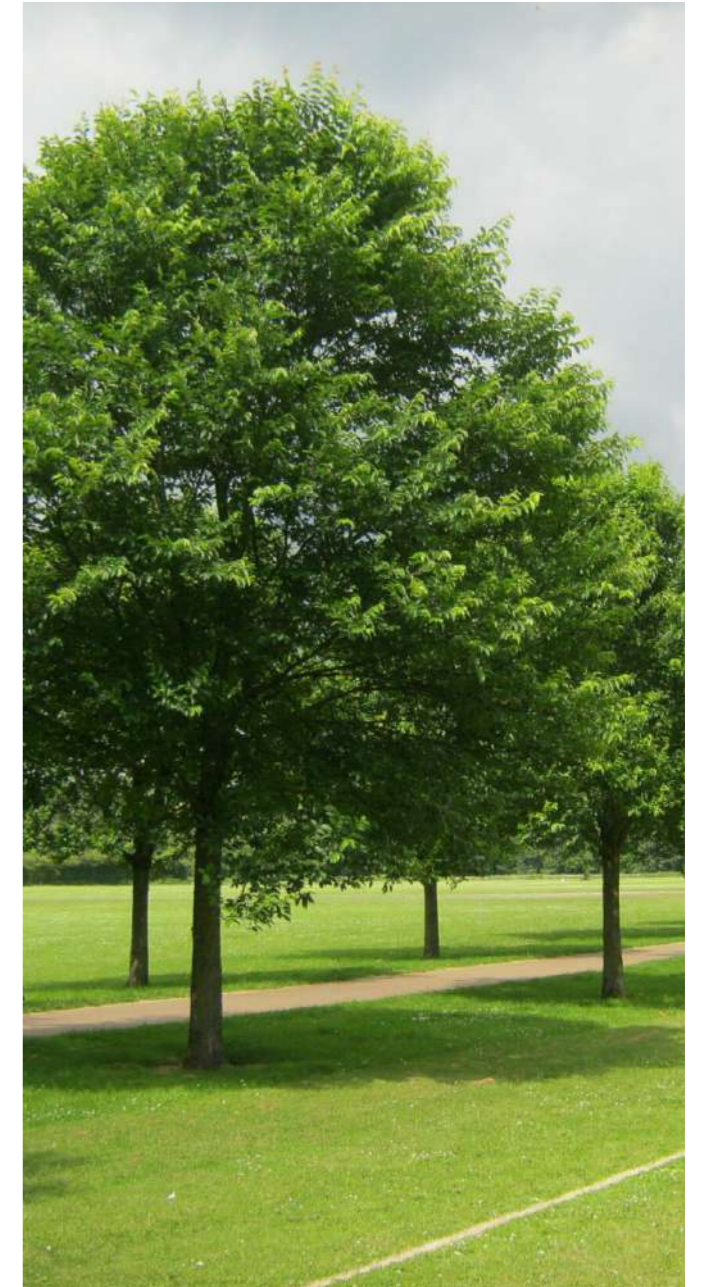
*Acer campestre*



*Quercus robur*



*Salix alba*

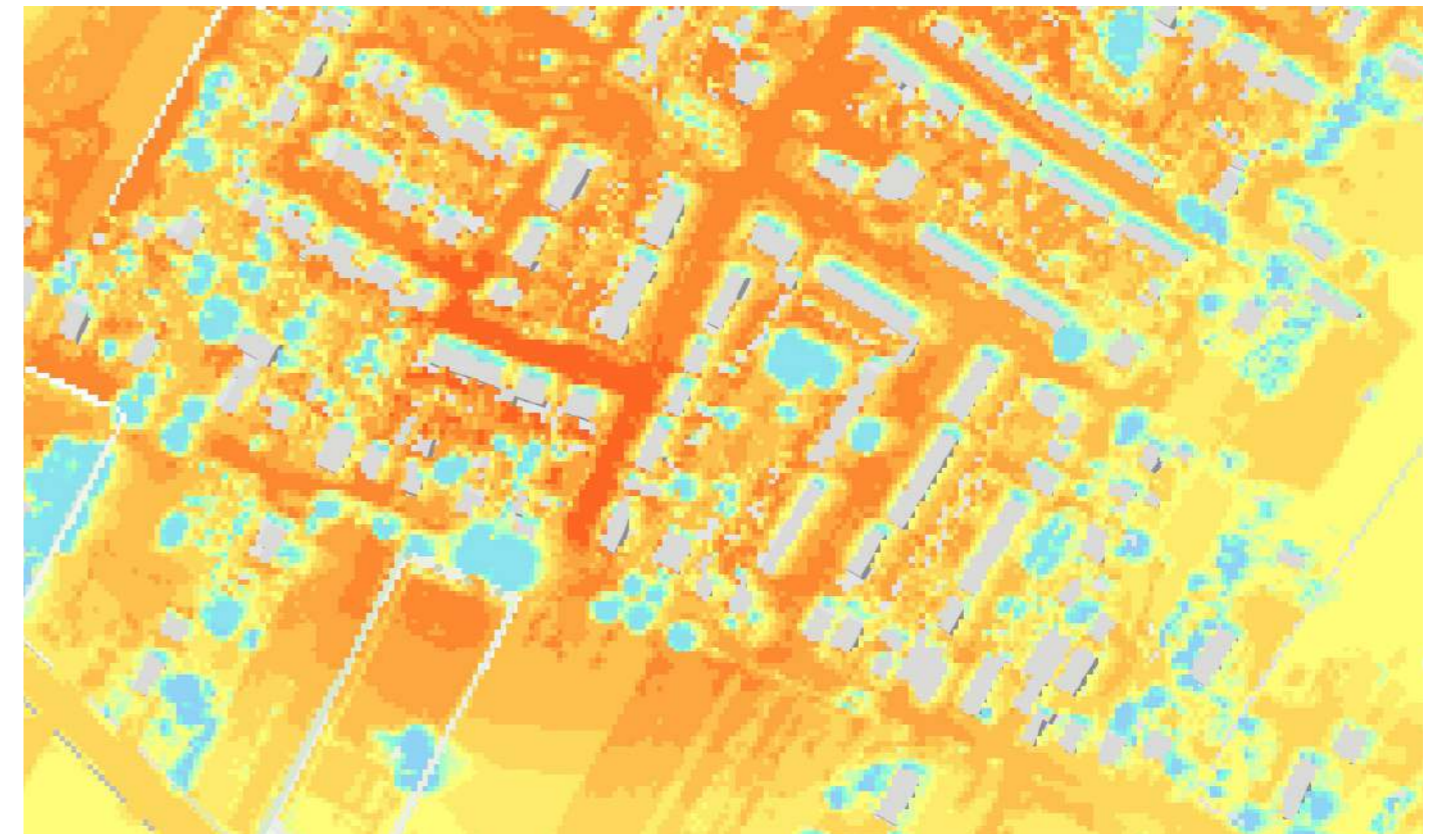


*Ulmus 'New Horizon'*

# SUBSIDIËREN VAN BOMEN IN DE (VOOR)TUIN

Gemeente Overbetuwe heeft de actie gestart om bomen te subsidiëren in de (voor)tuinen van particulieren. Hiermee kunnen bewoners van de gemeente helpen de straten te verkoelen, meer leefgebied te creëren voor diverse diersoorten, bijdragen aan het verhogen van biodiversiteit en verbeteren van de groene allure van de straat.

Voor deze actie mag iedere bewoner zich aanmelden. Er zijn echter wel een aantal voorrangspoten geselecteerd van locaties waar bomen extra veel bij kunnen dragen aan de hierboven genoemde verbeterpunten.



Hittekaart van [klimaat-effectatlas.nl](http://klimaat-effectatlas.nl)



