

ONTWERPVISIE DO

MFC Wanmolen



ONTWERPTEAM

krft

Architect



Constructeur

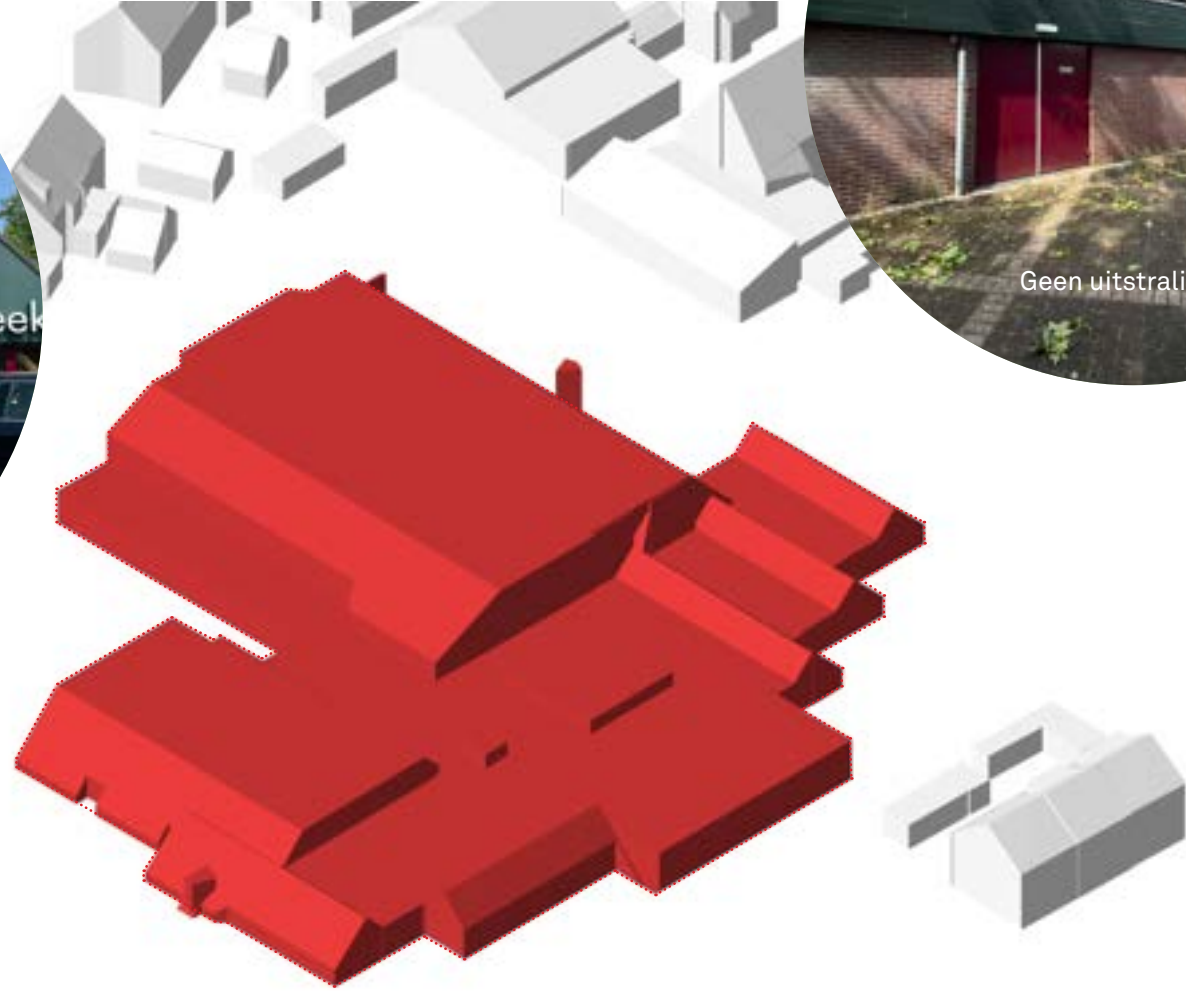
abtWassenaar

Installaties
Bouwfysica



Kostenmanagement

BESTAANDE WANMOLEN

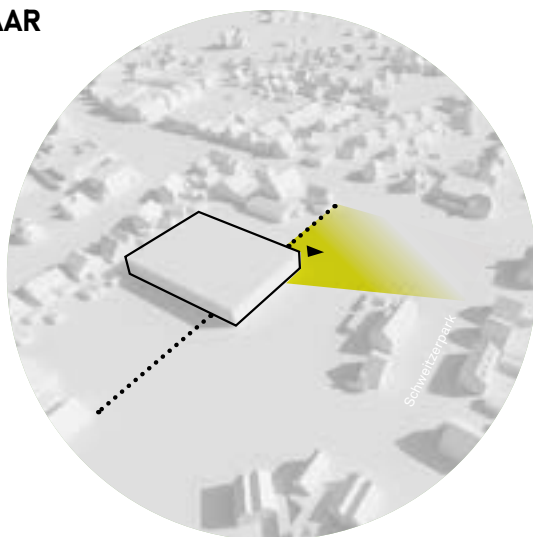


NIEUW ONTWERP



STEDENBOUWKUNDIGE ONTWERPUITGANGSPUNTEN

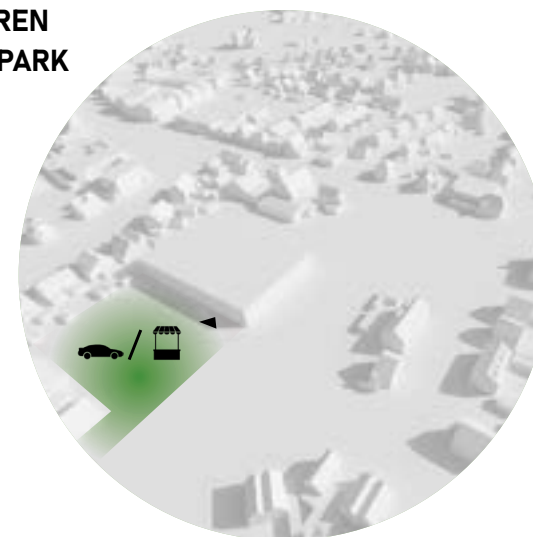
ZICHTBAAR



ALZIJDIG



PARKEREN
IN HET PARK



KERNGEBRUIKERS

ZICHT OP ZETTEN

BIBLIOTHEEK ZETTEN (OBGZ)

FORTE WELZIJN

HISTORISCHE KRING MIDDEN-BETUWE

APOTHEEK MIDDEN-BETUWE

HUISARTSENCENTRUM ZETTEN

CONSULTATIEBUREAU ZETTEN

VERLOSKUNDIGE PRAKTIJK BUIK BABY BORST

BEWEGINGSONDERWIJS

GYMNASTIEKVERENIGING EXCELSIOR

BADMINTONVERENIGING

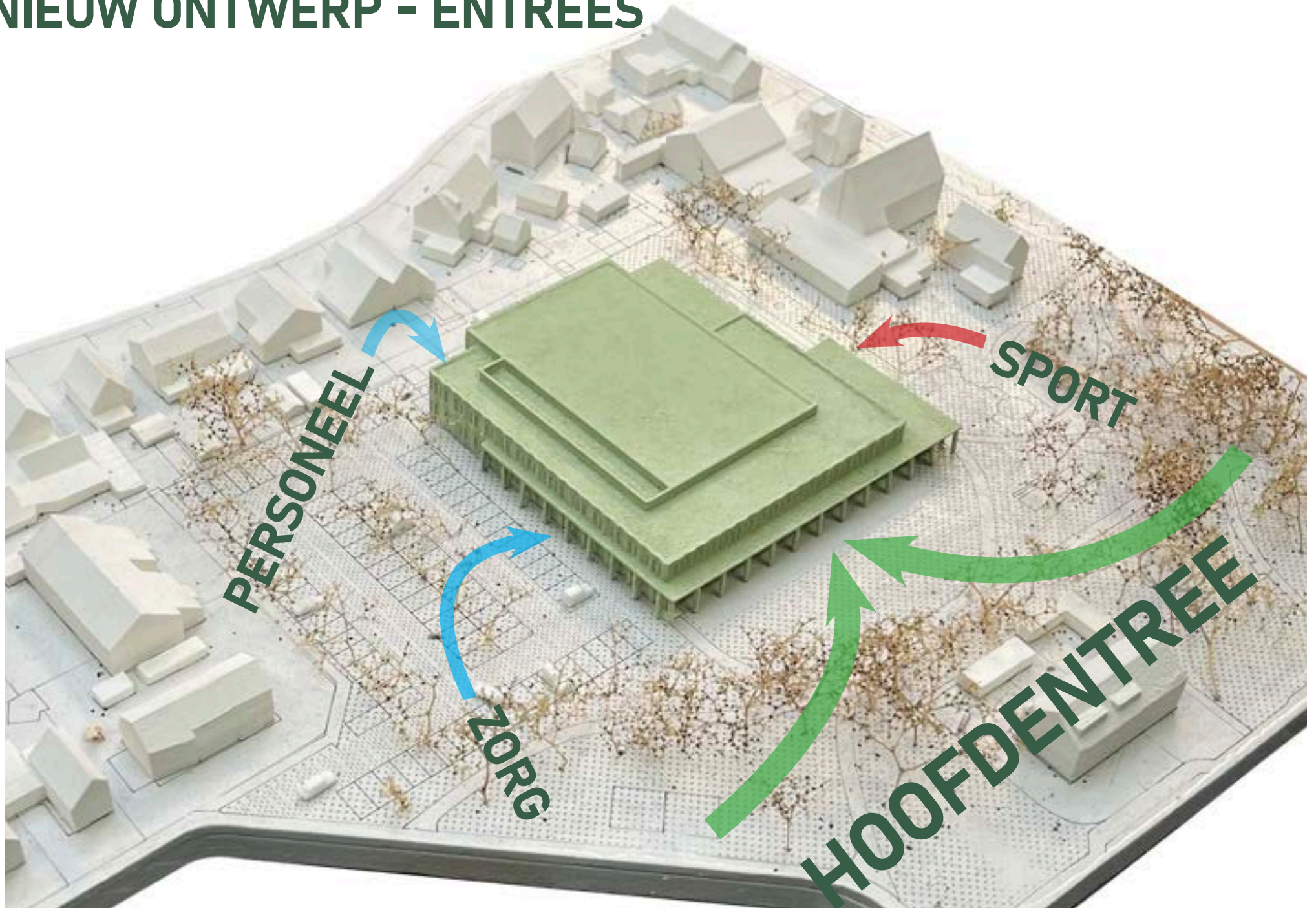
VOLLEYBALVERENIGING XANTHOS

**SOCIAAL
MAATSCHAPPELIJK**

ZORG

SPORT

NIEUW ONTWERP - ENTREES



NIEUW, BRUISEND HART

An architectural sketch of a modern building interior. The scene is a large, open-plan space with a central atrium. On the right, there is a tall, multi-story bookshelf filled with books. In the center, a round table is surrounded by chairs. To the left, a long table with chairs is visible. The background shows a hallway with more tables and chairs. The overall atmosphere is bright and airy, with a focus on open spaces and functional areas. The sketch uses light colors and simple lines to convey the design.

**EEN NIEUW MULTIFUNCTIONEEL CENTRUM VOOR
ALLE ZETTENAREN**

**EEN GEBOUW WAAR ONTMOETEN CENTRAAL
STAAT**

EEN EYECATCHER MET CONTINU ACTIVITEIT





TOEGANKELIJK EN SOCIAAL

A hand-drawn architectural sketch of a community center interior. The drawing shows a large open space with a staircase, a reception desk, and various furniture. A green semi-transparent rectangle is overlaid on the center of the drawing, containing white text. The text describes the space as 'open and all-sided', 'different functions under one roof', and 'a place where the community feels at home'. The sketch includes labels like 'SPREKKAMER 07', 'ARTSEN POST', 'POH', 'LIFT', 'WICHTRUIMTE', and 'AANTHEEK'. There are also drawings of a person in a wheelchair and a person sitting at a desk.

OPEN EN ALZIJDIG

VERSCHILLENDE FUNCTIES ONDER EEN DAK

EEN PLEK WAAR DE GEMEENSCHAP ZICH
THUISVOELT





DUURZAAM EN CIRCULAIR

An architectural illustration of a long, modern building with a green roof. The building has large windows and a flat roof covered in greenery. In the foreground, there is a park area with a person walking a dog on a red leash, another person sitting on a bench, and a person walking. The sky is blue with a sun and birds.

DUURZAAM IN ENERGIE EN MATERIAAL

HERGEBRUIK VAN BESTAANDE WANMOLEN

GEBOUW EN PARK ALS ÉÉN ONTWERP

HERGEBRUIK



Product Specificatie
Plofonderverwerking, hout

afmeting in mm:	8 x 80 x 12	Kwaliteit materiaal:	Gebruiksklasse
Kwaliteit behoud:	Class	Kwaliteit behoud:	Class
Type verwerking:	Erweg - 100	Type verwerking:	Erweg - 100
Specificatie:	Class	Specificatie:	Class

Clustering

Opdrachtnummer:	2	BT-100	42.12 (Plofonder en wandconstructie)
		42.100	Plofonderconstructie en wandconstructie
		42.11 (Lafonderbalken)	afgevoerd (vervalsysteem)
		42.12 (Lafonderbalken)	afgevoerd (vervalsysteem)

Lokaal en hoeveelheden

Naam	Locatie	Aantal	Eenheid
Schroefbalk 2	Class	100,00	m ³
Schroefbalk 2	Algemeen (Bepaald product, Bepaalde)	400,00	m ³
Schroefbalk 2	Algemeen (Bepaald product, Class)	1.000,00	m ³
Schroefbalk 2	Algemeen (Bepaald product, Bepaald)	30,00	m ³
Totaal Schroefbalk		1.530,00	m³

Totaal

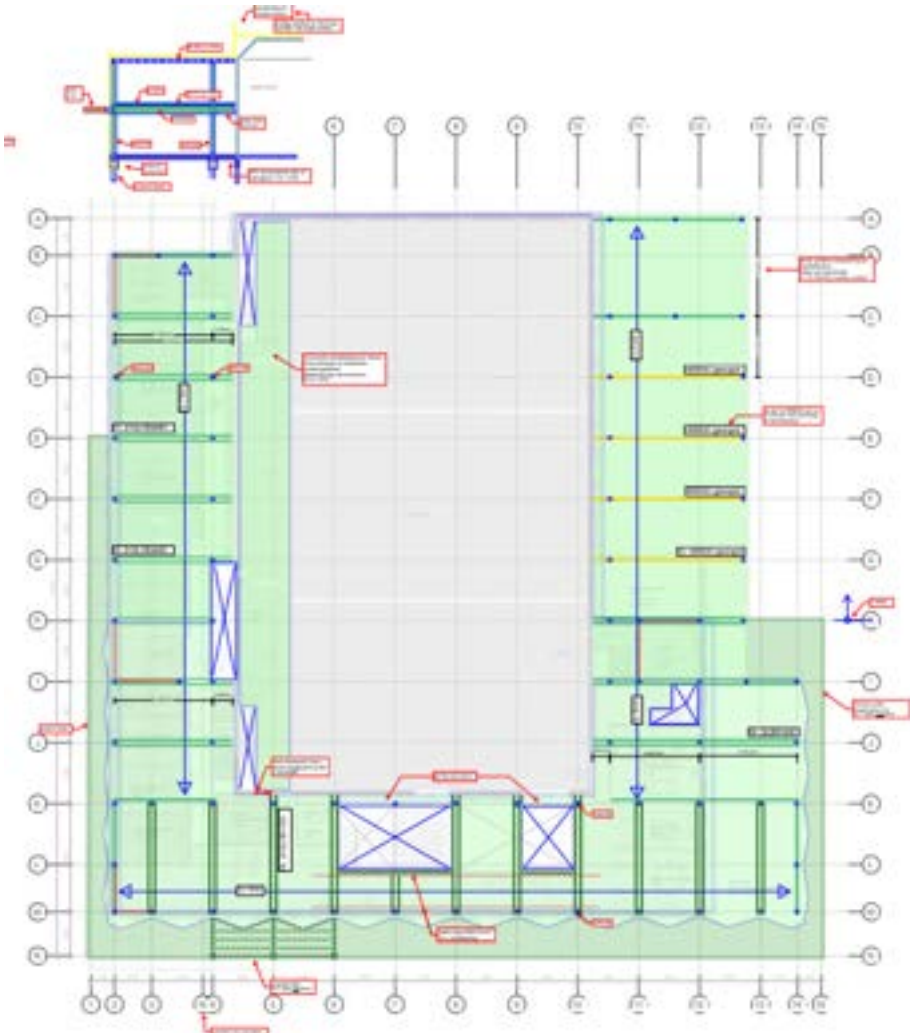
	Aantal	Eenheid
Productieprijs per eenheid	0,71	407,00 m ³
Productieprijs totaal	30,35	m ³

Samenvatting, gewicht en inhoud

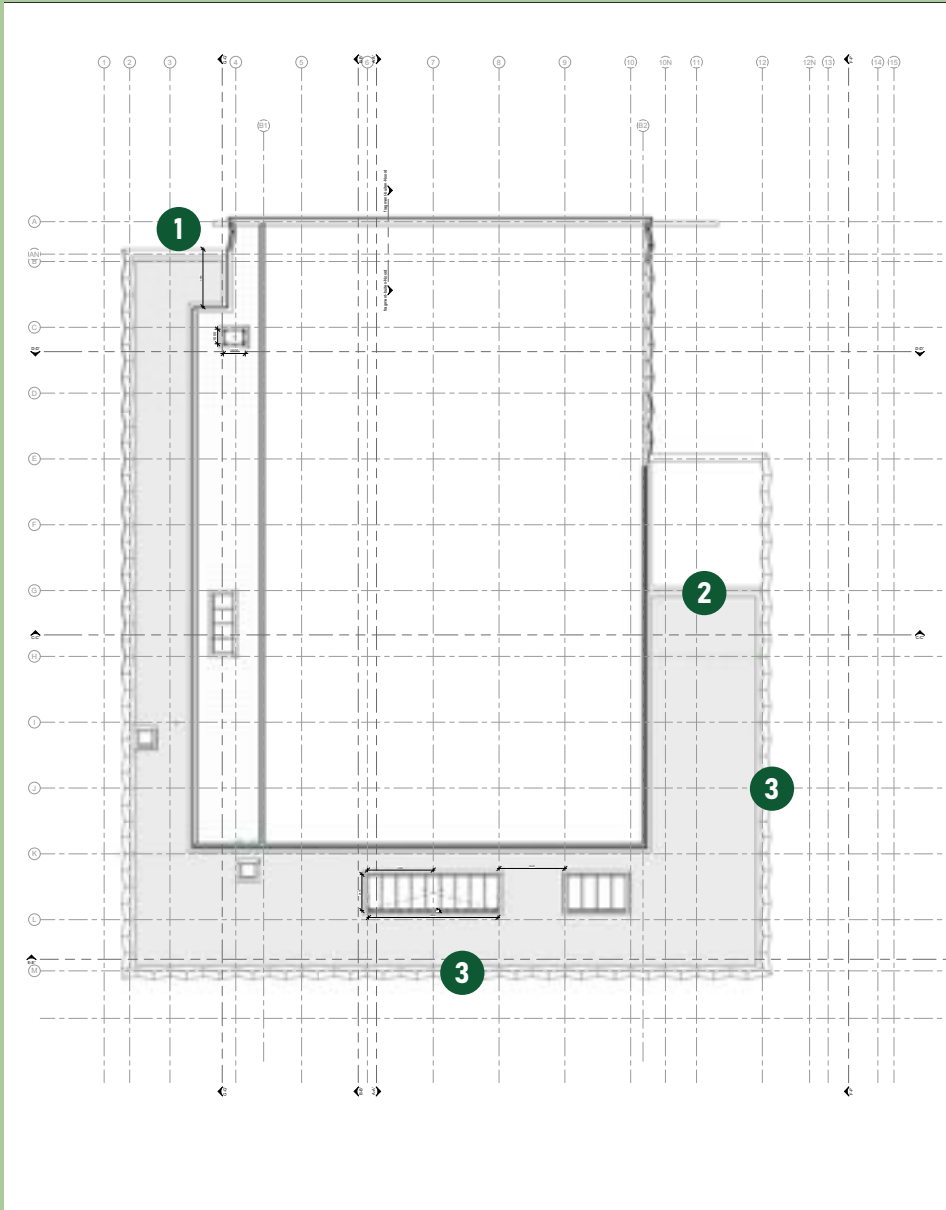
Productnaam	Volume	Gewicht	B.g.	Totaal gewicht	Volume	Eenheid
	m ³	m ³	m ³	m ³	m ³	
Werk / Class, product	0	0,70	1,00	0,70	0,00	m ³ per m ³
Werk / Schroefbalk - class	97	30,35	1,00	11,07	0,01	m ³ per m ³
Totaal gewicht in ton				11,77	0,01	ton per m³



HERGEBRUIK



AANPASSINGEN IN DEFINITIEF ONTWERP



1. AANPASSINGEN GEVEL T.P.V. PERSONEELS ENTREE APOTHEEK EN HUISARTSEN - EEN VERPLAATSING VAN 50CM I.V.M. MEDICIJNAUTOMATEN APOTHEEK

2. AANPASSING VAN GEVELLIJN I.V.M. KETELRUIMTE WELKE BENODIGD IS VOOR DE GEBOUWINSTALLATIES

3. AANPASSINGEN GEVELS - GEVELOPENINGEN

GEVELS

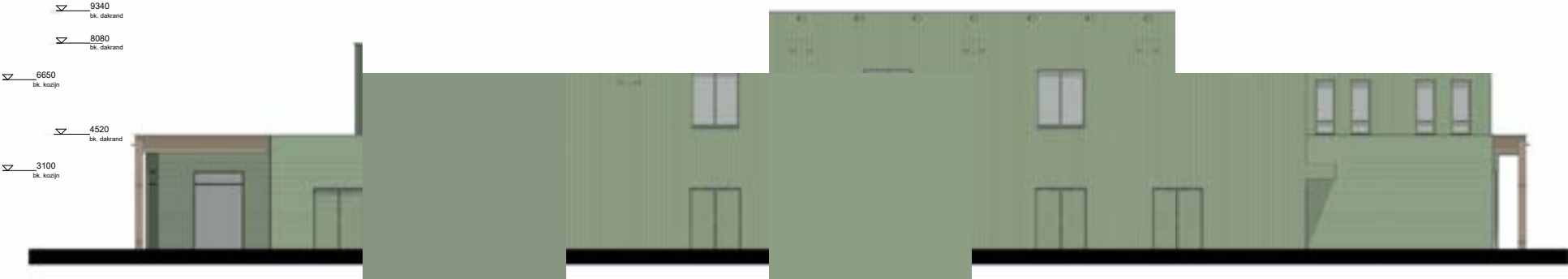


Zuidgevel



Westgevel

GEVELS



Noordgevel



Oostgevel

GEVELS



GEVELS



GEVELS



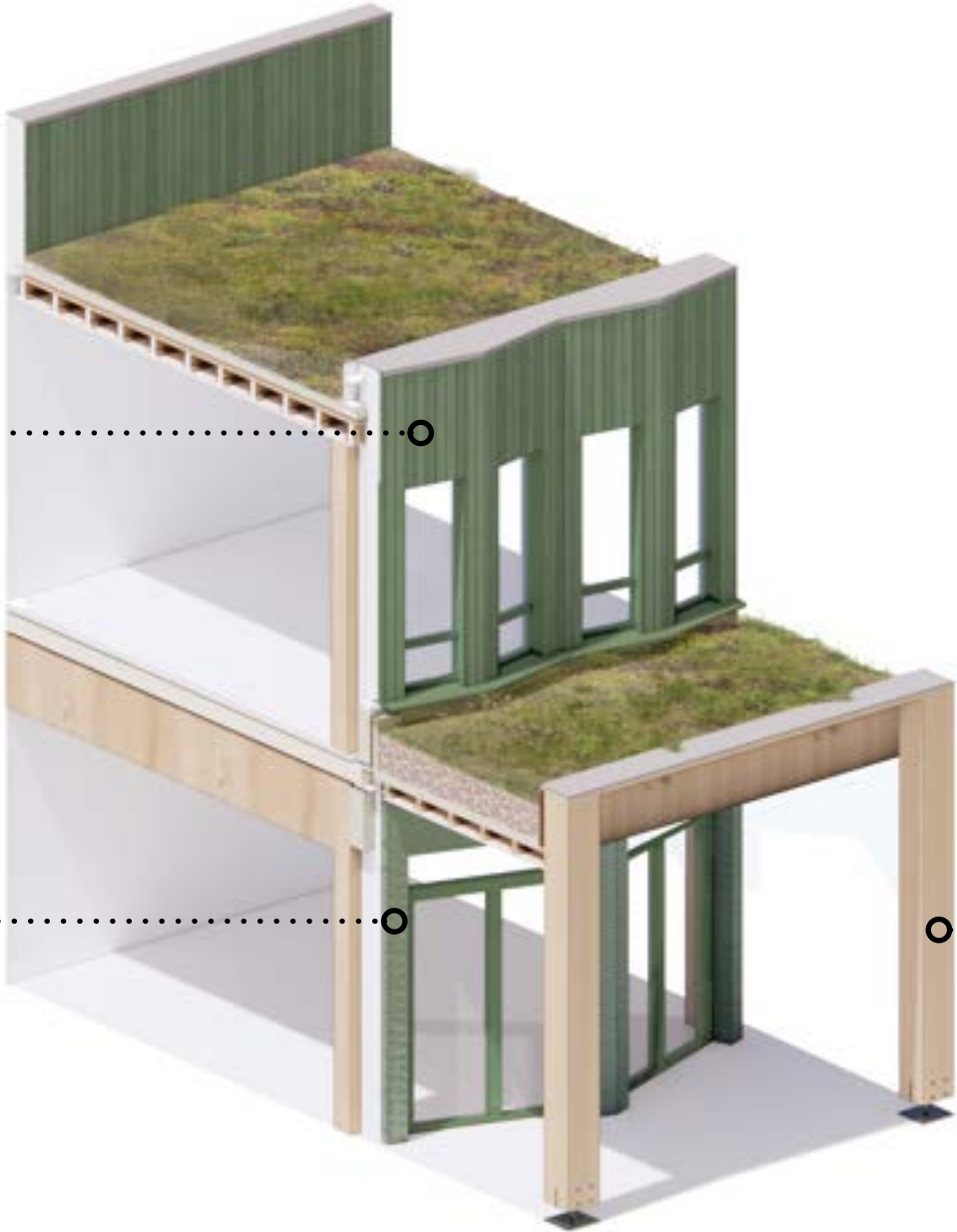
GEVELFRAGMENT



Houten gevelbekleding, groen gebeitst (lokaal geogst/ Staatsbosbeheer oid.)

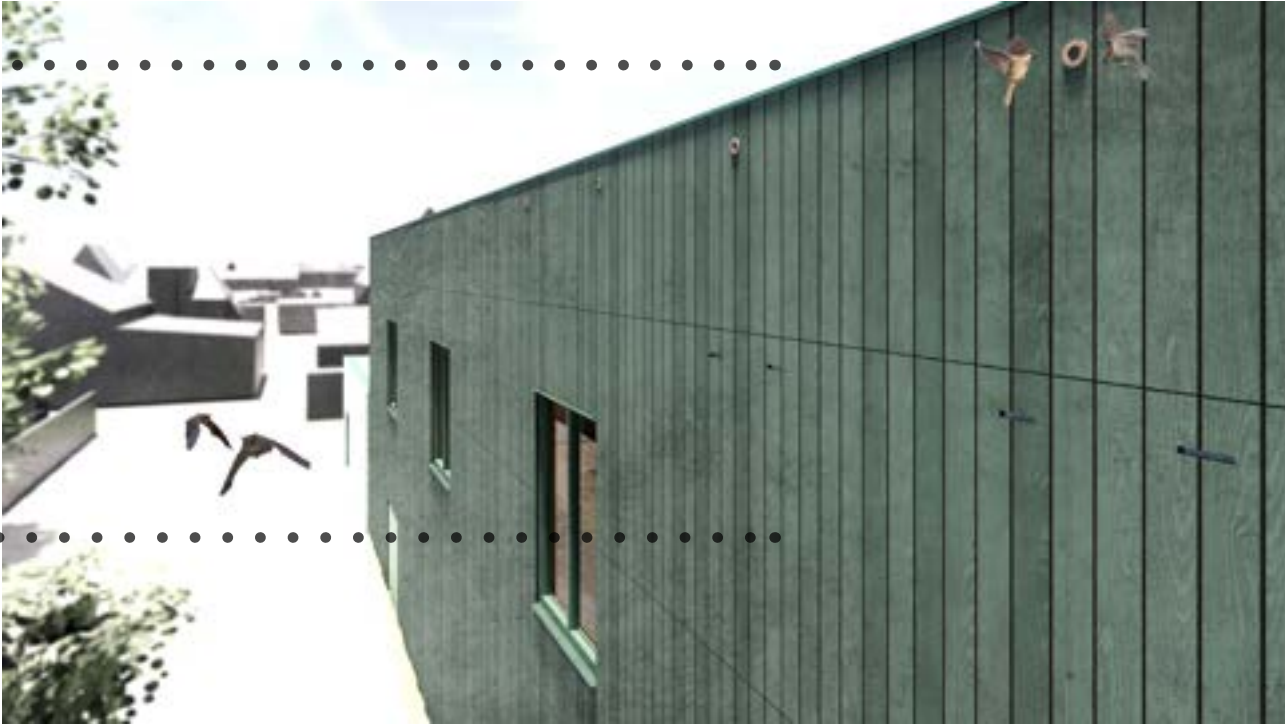


Groen gekeimd hergebruikt metselwerk van de Wanmolen



Houten luifelconstructie

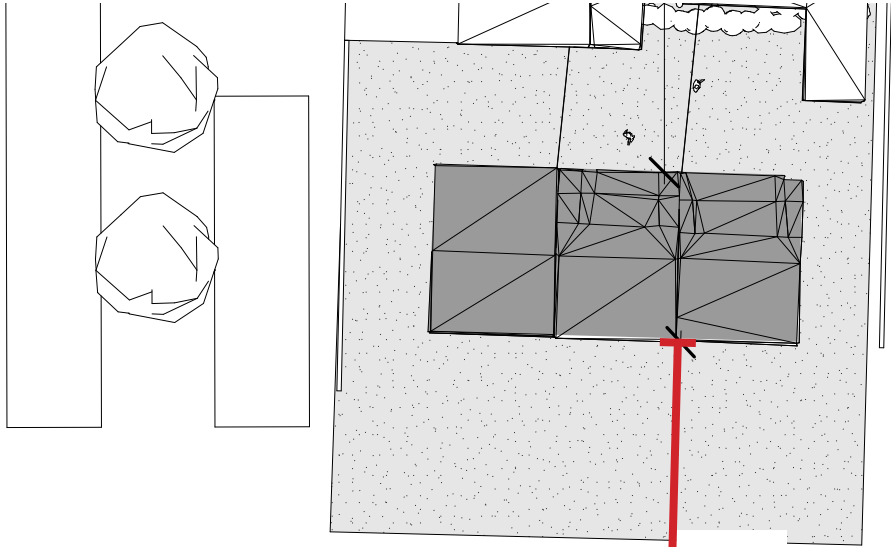
NATUURINCLUSIVITEIT



HUISMUS EN GEWONE DWERGVLEERMUIS

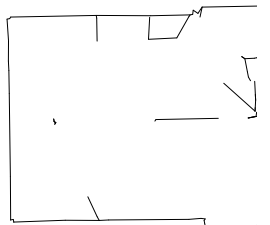
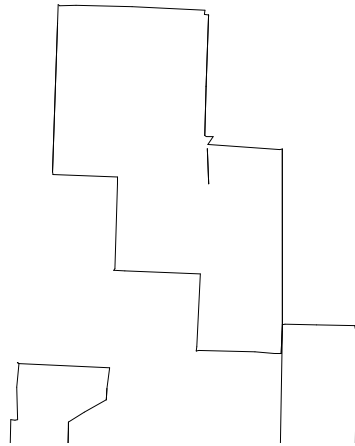
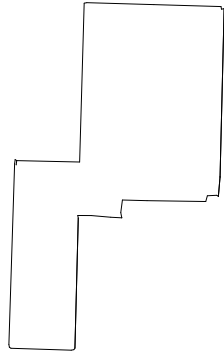
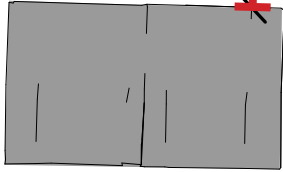
ZICHTLIJNEN WONINGEN

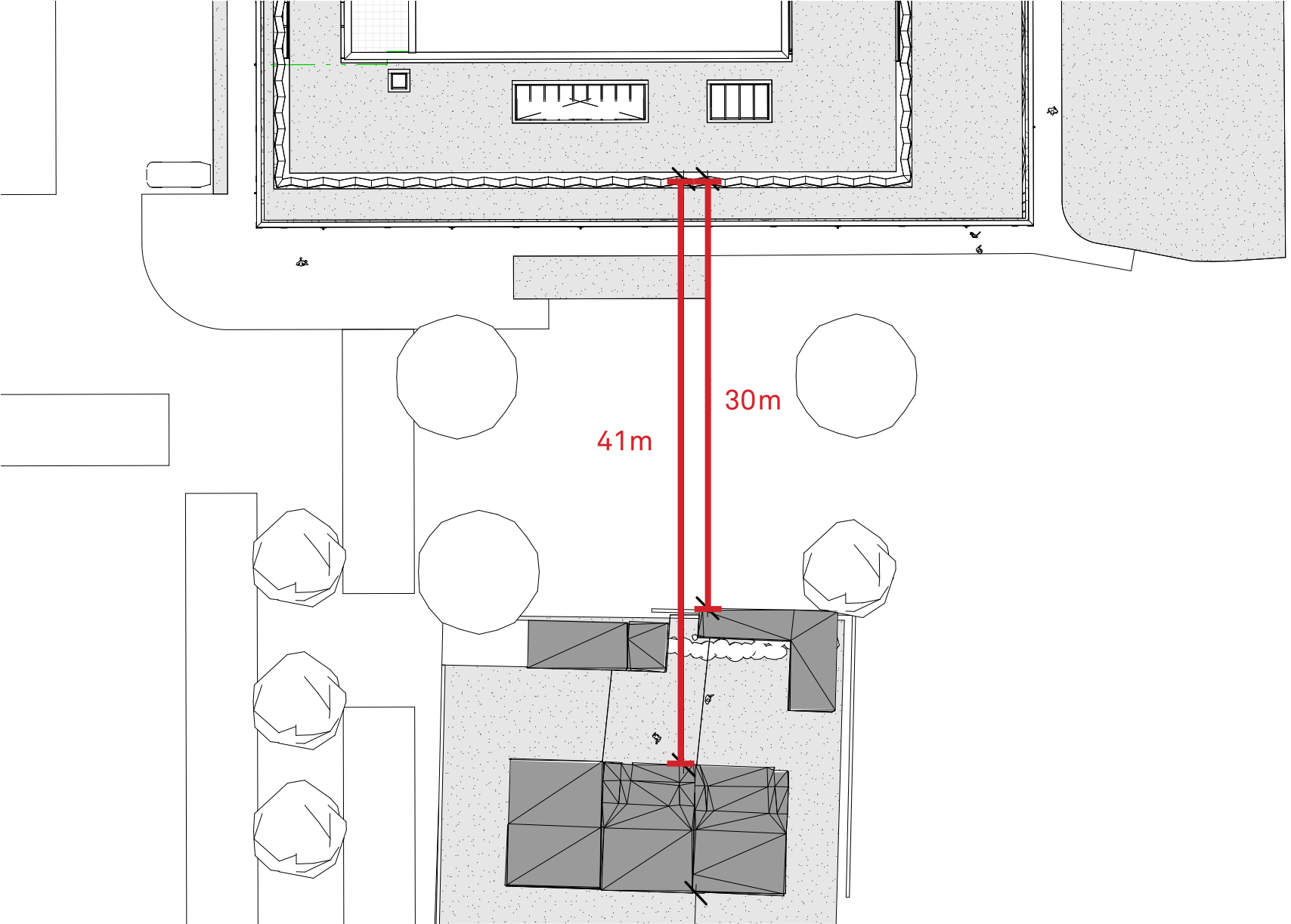




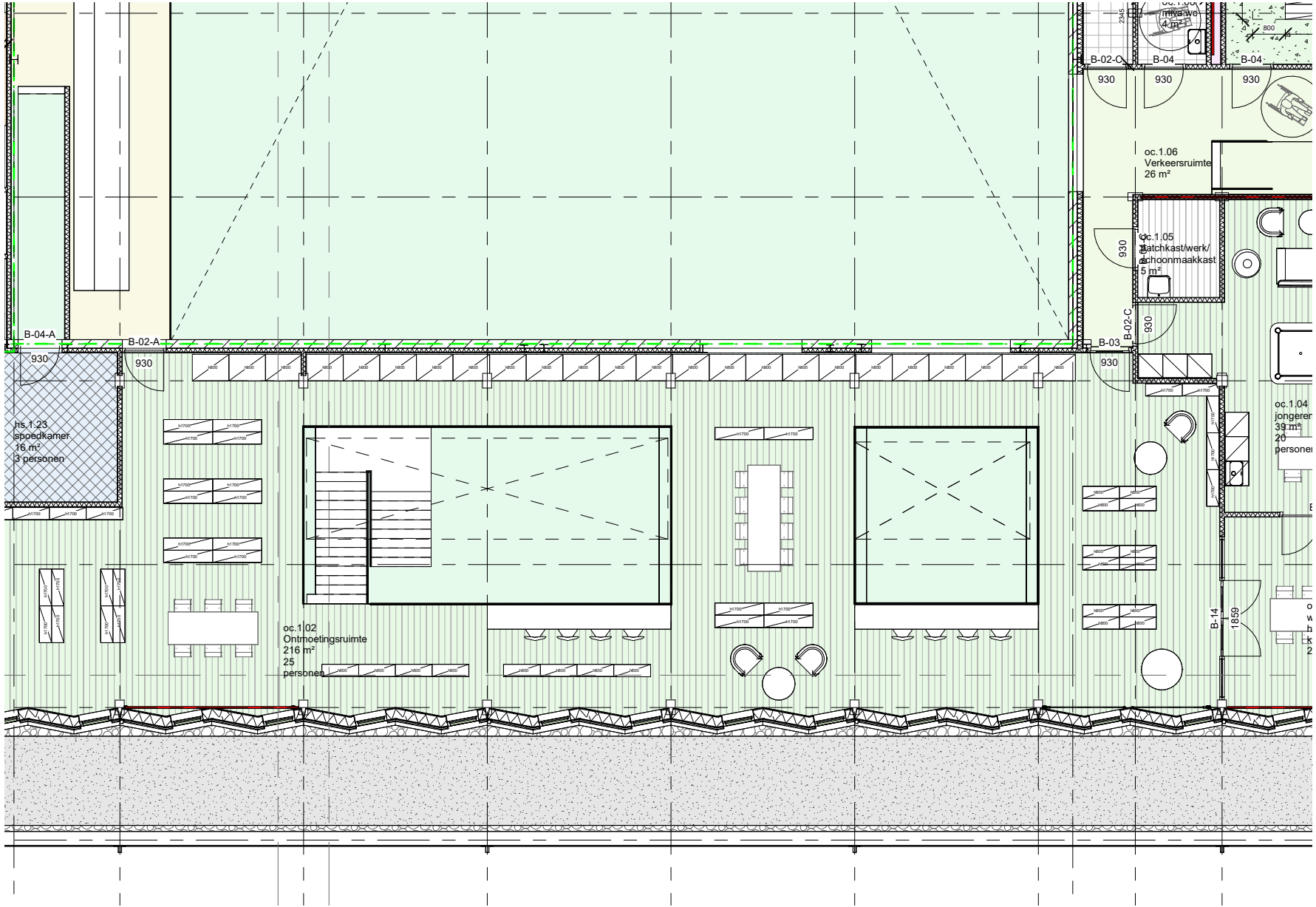
Schweitzerpark straat

22.5m











ZICHT VANUIT BIBLIOTHEEK NAAR ACHTERTUIN WONINGEN SCHWEITZERPARK STRAAT

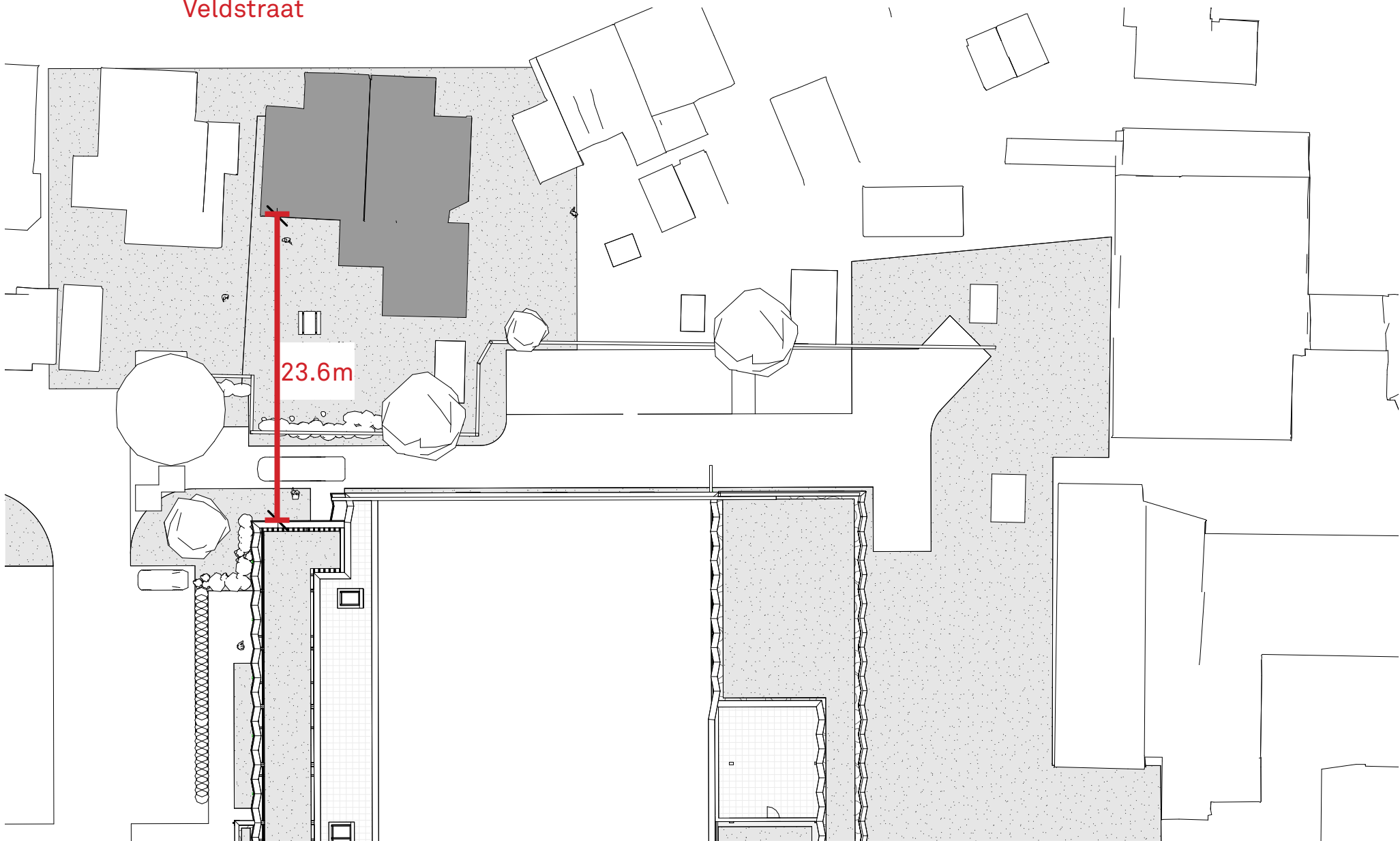


ZICHT VANUIT BIBLIOTHEEK NAAR ACHTERTUIN WONINGEN SCHWEITZERPARK STRAAT

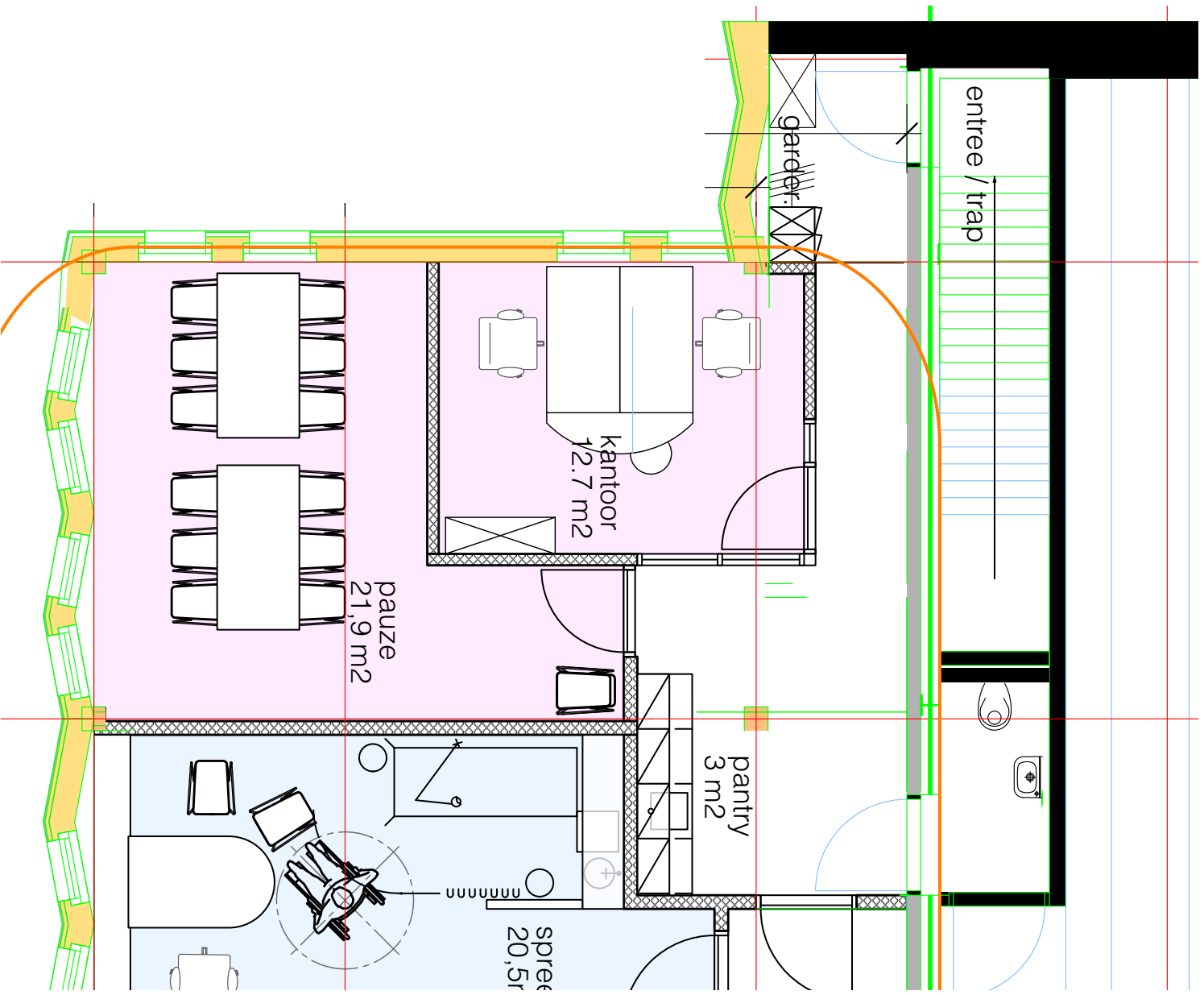


ZICHT VANUIT ACHTERTUIN WONINGEN SCHWEITZERPARK STRAAT

Veldstraat



23.6m





ZICHT VANUIT PAUZERUIMTE HUISARTSEN NAAR ACHTERTUIN WONINGEN VELDSTRAAT



ZICHT VANUIT ACHTERTUIN WONINGEN VELDSTRAAT

POEZIË OP DE LUIFEL





Van dit betoverend plekje,



Wij voelden de schoonheid, Van dit betoverend plekje,

Verslubbeld door liefde, En waren gantsch gessel

Gezongen der liefde(1794) - Elisabeth Maria Post

WANNOLEN

krft

Zeeburgerpad 16

1018AJ Amsterdam

+31 20 820 2284

info@krft.nl

www.krft.nl

BEGANE GROND



EERSTE VERDIEPING

