

ZETTEN  
MFC WANMOLEN  
VOORONTWERP

04-06 2024

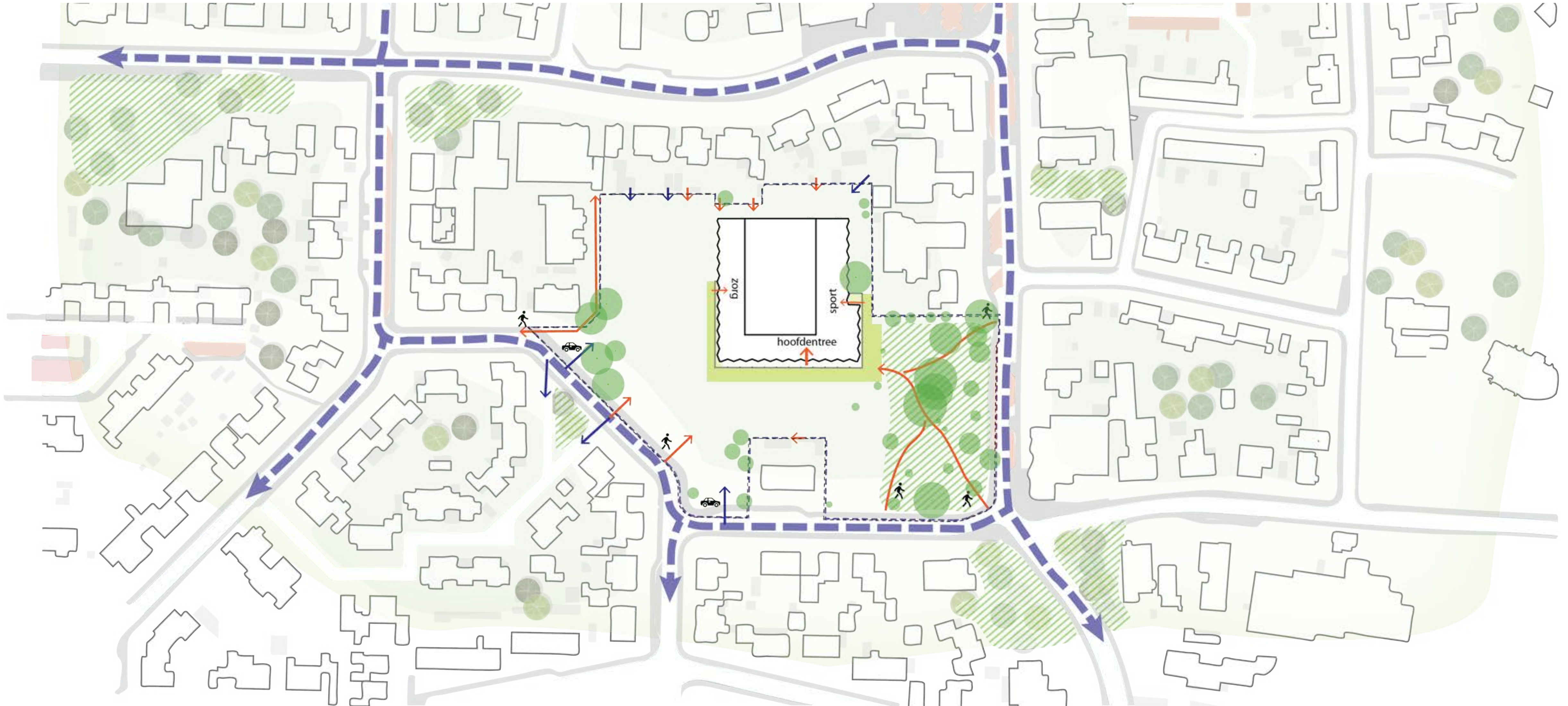
# INLEIDING PLANGEBIED

Bestaande situatie



# INLEIDING PLANGEBIED

Toekomstige situatie



# VOORONTWERP

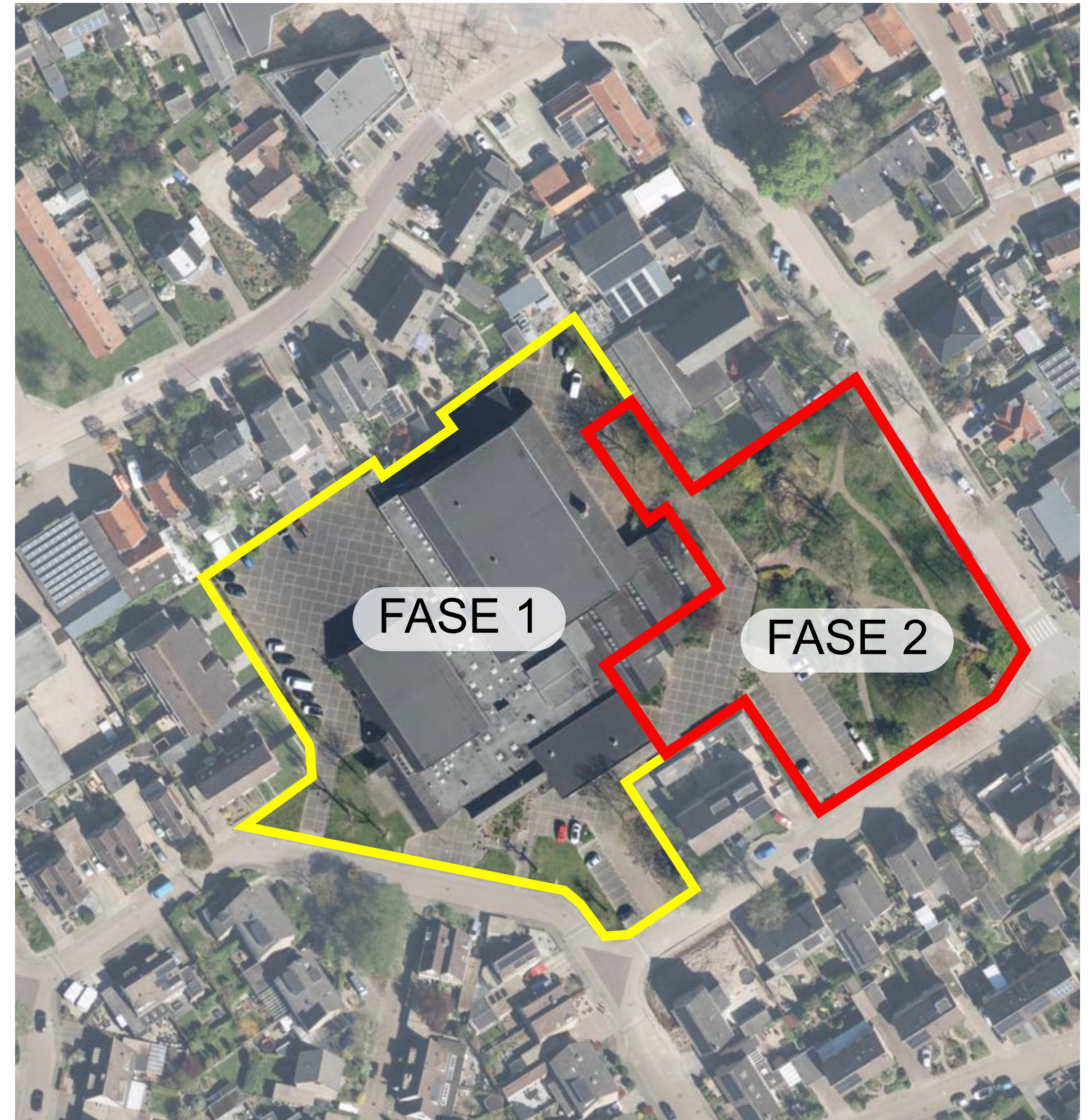
## Uitgangspunten

### Fase 1

- 108 parkeerplaatsen
- 80 fietsparkeerplaatsen
- Rekening houden met bestaande in- en uitritten
- Dak- en gevelgroen nieuwbouw onderzoeken
- Hergebruik materiaal onderzoeken
- Terraszone nabij huiskamer
- Afvalinzameling wordt inpandig opgelost
- Bomen waar mogelijk behouden

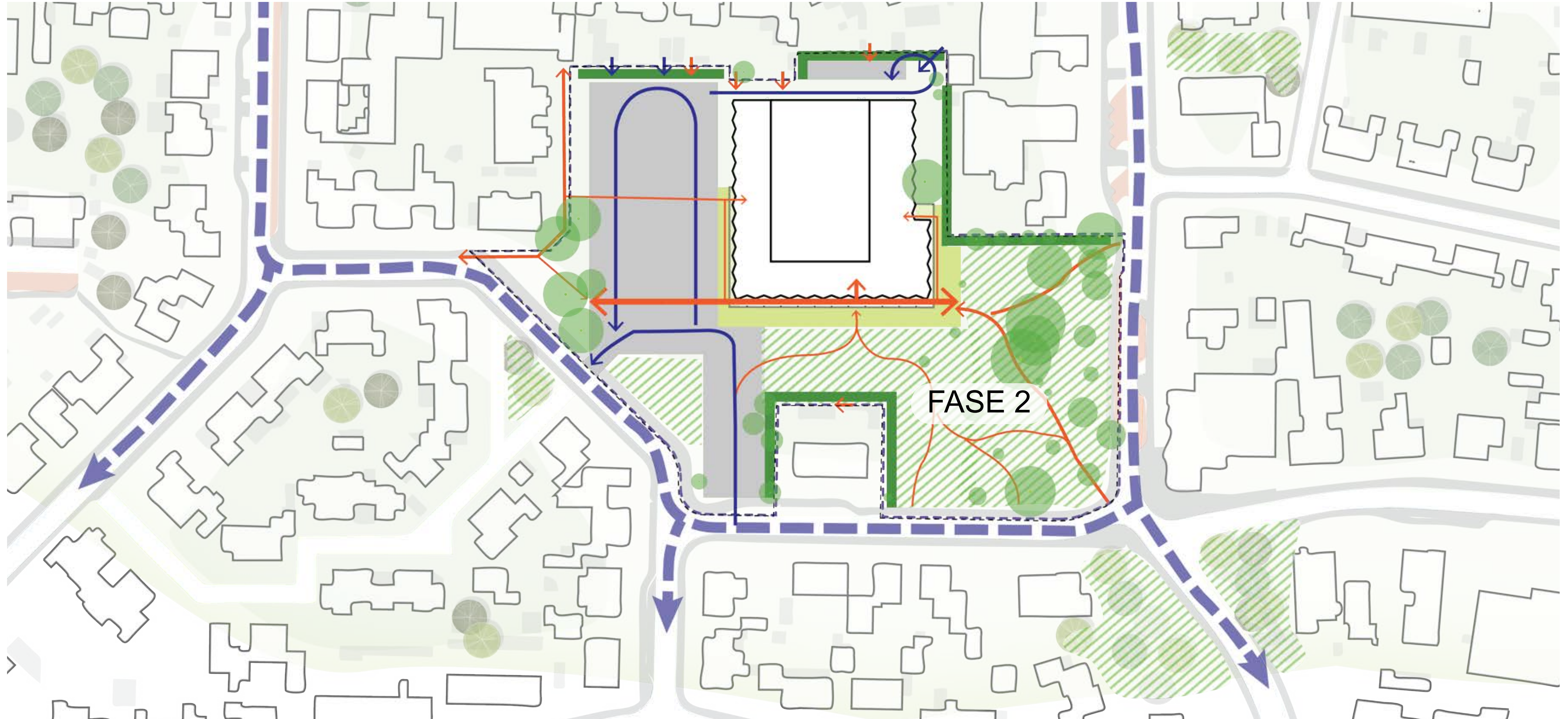
### Fase 2

- Jeu-de-boulesbaan met schaduw en banken
- Drinkwaterpunt
- Betonnen zitranden
- Picknickbanken
- Seizoensbeleving, fruitbomen
- Hondentoilet behouden of opnieuw inpassen



# CONCEPT

Parkeren uitbreiden naar behoefte - 108 parkeerplaatsen



# VOORONTWERP

Vragen en opmerkingen schetsontwerp (d.d. 24 januari)

*Komen er laadpalen? Hoeveel?*

In het Voorontwerp opgenomen (2 laadpalen; 4 stuks laadpunten).

*Laden en lossen bij entree achter het gebouw, is dat nodig?*

Laden en lossen apotheek, huisartsen en afvoeren afval gebouw via achterzijde gebouw. Voorstel is hier ook de kledingcontainers en containers voor incontinentiemateriaal te plaatsen.

*Zitten de 10 parkeerplaatsen achter het gebouw in de 108 geplande parkeerplaatsen?*

Ja, die zitten daar in opgenomen.

*Het is geen goed idee om verkeersplateaus te gebruiken bij de in- en uitritten van de parkeerplaats.*

In het Voorontwerp zijn de verkeersplateaus vervangen door twee keer een inritconstructie. Inritconstructies gedimensioneerd op de draaicirkels van de verschillende gebruikers (vrachtwagen / vuilniswagen).

*Parkeerplek voor fietsen, bakfietsen, driewielers, scootmobiel uit de looproutes (kan / mag een scootmobiel naar binnen? Bij de bieb gebeurt dit vaak)*

Voor de verschillende typen fietsen worden aparte stallingslocaties, buiten de looproutes, aangelegd.

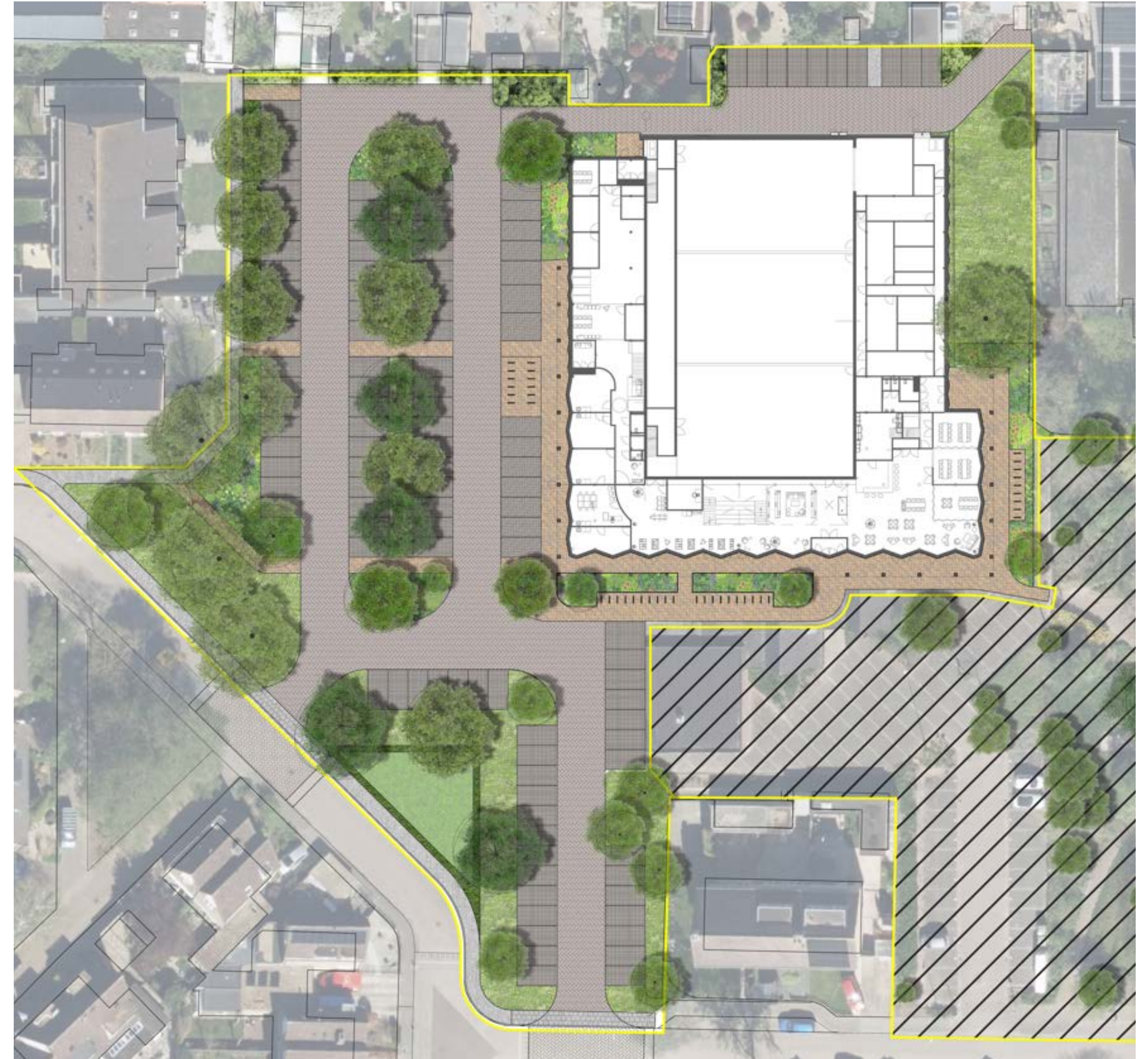
*Invalidenparkeerplaatsen op loopafstand van de drie hoofdingangen (met bord en juiste afmetingen, met logische op/afritjes)*

Parkeervakken nabij de entrees worden gereserveerd voor mindervaliden.

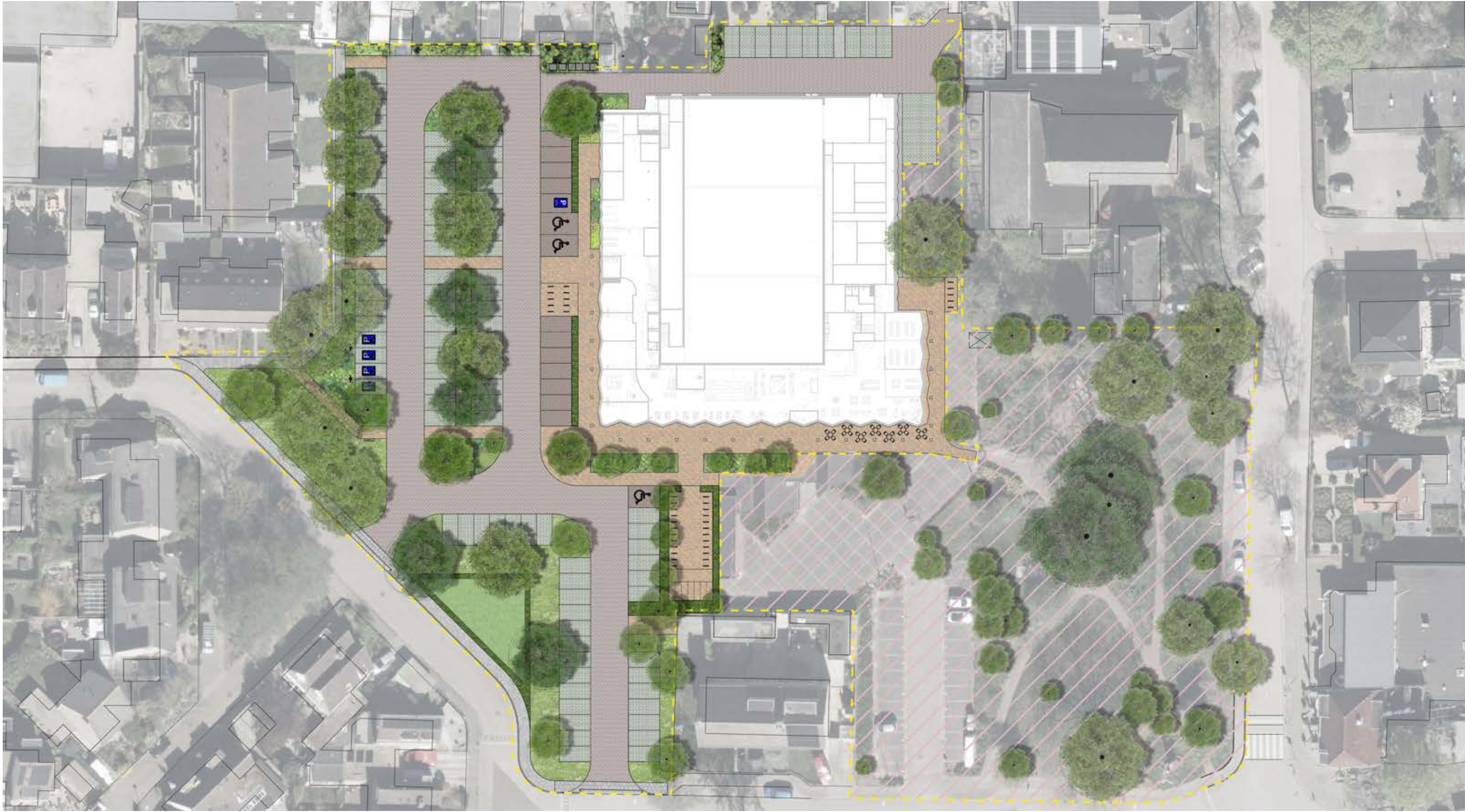
*Toegangspaden berijdbaar, minimaal 1.50 breed. Geen obstakels (poortjes, op/afritjes, borden). Looproutes hebben een minimale breedte > 1.50m.*

*Voor slechtzienden: ribbels of via natuurlijke materialen (heg bv) een geleiding naar gebouw.*

In het Voorontwerp geen gidslijnen opgenomen. Waarschijnlijk zorgen plantvakken voor voldoende geleiding.



# VOORONTWERP

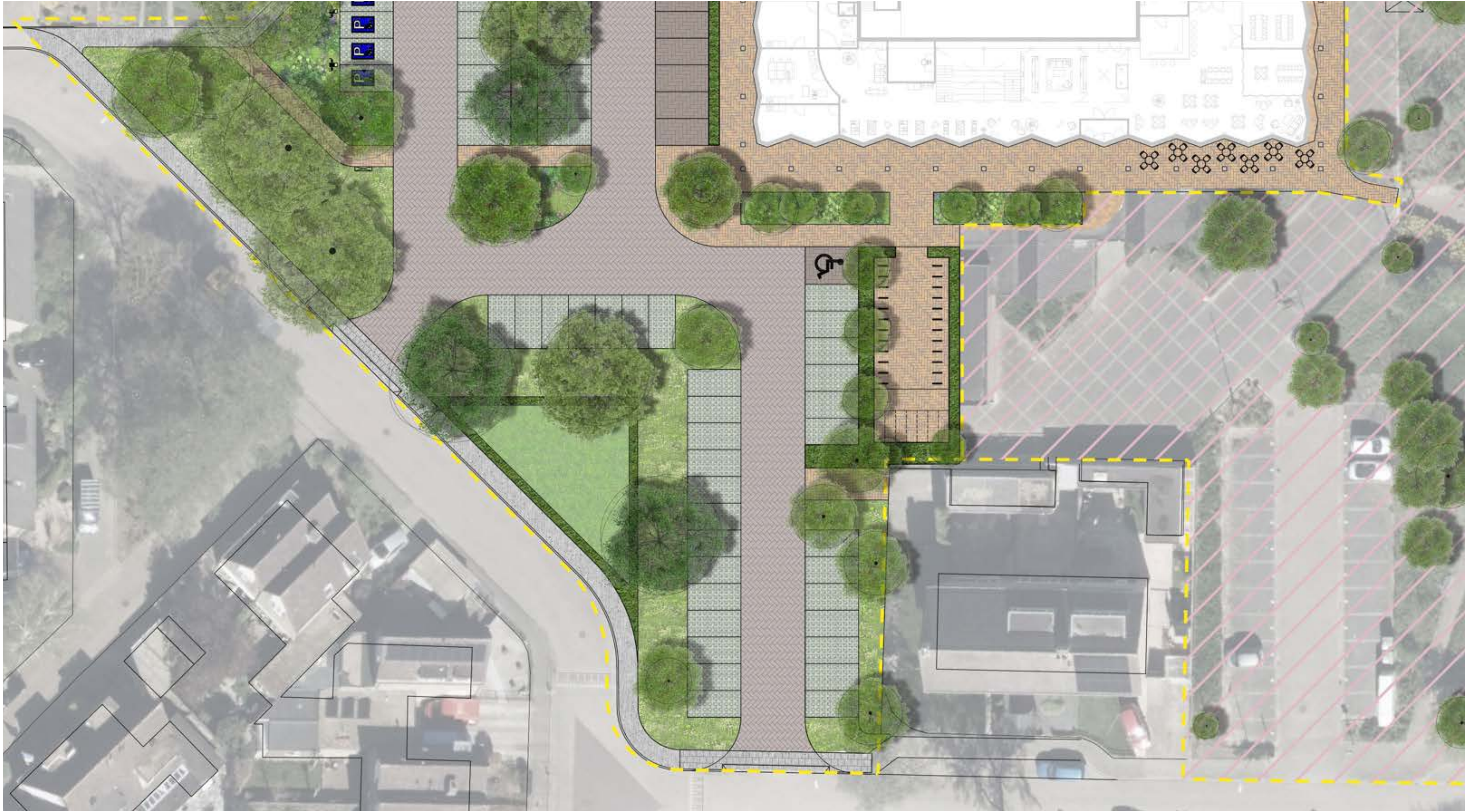


# VOORONTWERP



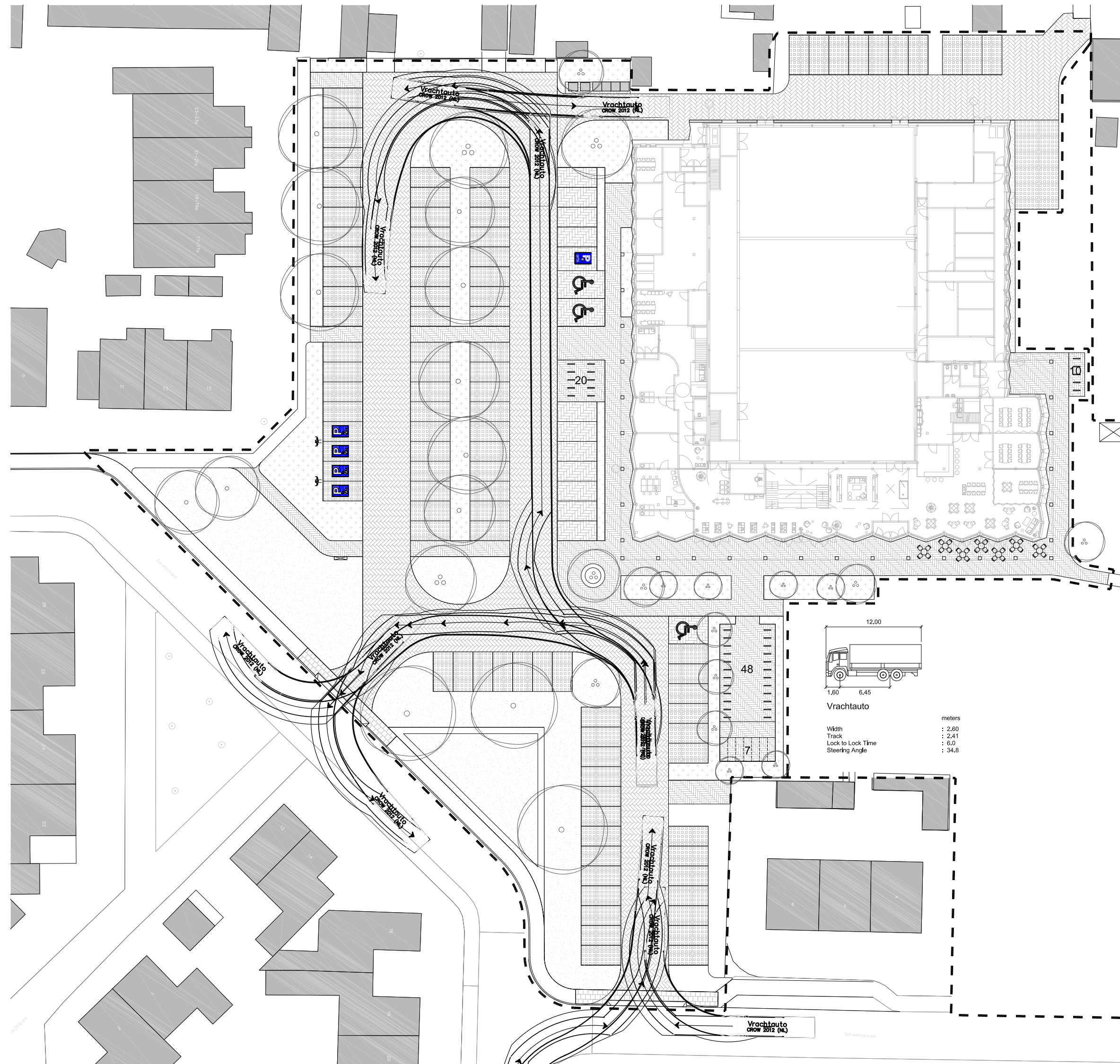


# VOORONTWERP

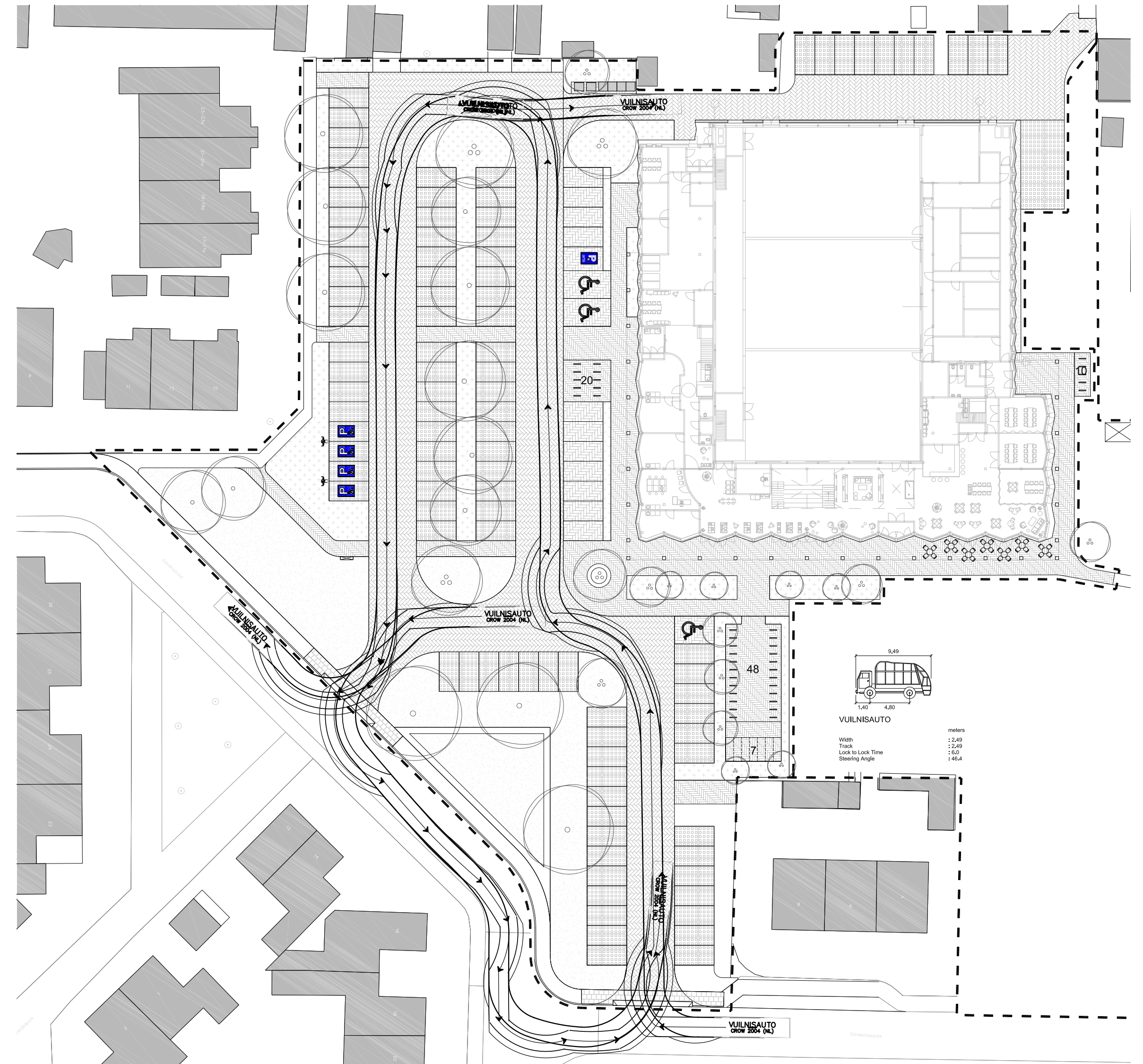


# VOORONTWERP

## draaicirkel vrachtwagen



## draaicirkel vuilniswagen



# VOORONTWERP

Referentiebeelden verharding en parkeren



# VOORONTWERP

Referentiebeelden fietsparkeren



# VOORONTWERP

Referentiebeelden entreegebied





LANDSCHAPSARCHITECTEN

*Since 1998*