



Informatiebijeenkomst
Multifunctioneel Centrum Wanmolen
24 januari 2024





Hoe ziet deze avond er uit?

Deel 1- Presentatie plenair

- Proces en planning Mary van Rossenberg
- Ontwerp gebouw Alexander Beeloo/Oscar Vos
- Ontwerp openbare ruimte Harm van der Zanden

Deel 2 – informatiemarkt





Proces en planning

Besluit gemeenteraad (januari 2023):

Fase 1.

Bouw MFC Wanmolen met bijbehorend parkeren:

- Sporthal;
- Ontmoetingsruimte/(sport)cafe/bibliotheek;
- Eerstelijnszorg.

Gemeenteraad akkoord met de investering €12,5 miljoen

Fase 2:

Ontwikkelstrategie voor overig perceel (park).

Opstellen plan door Zicht op Zetten en gemeente

Er is nog geen geld voor de realisatie





Proces en planning

Raadsbesluit
MFC
Wanmolen

Voorontwerp
(jan 2024)

Definitief
Ontwerp Q2

Technisch
Ontwerp Q3

Aanbesteding
bouw Q4



Inbreng
gebruikers

Inbreng
gebruikers

Aanvraag
omgevings-
vergunning

Sloop en bouw
2025 t/m
Q2 2026

Informereren
Inbreng
omwonenden

Informereren
Inbreng
omwonenden





Proces en planning

Participatie omwonenden ontwerp MFC Wanmolen

- Vanavond presentatie eerste ontwerp gebouw en parkeren.
- U kunt vragen stellen of een reactie geven.
- Wij beantwoorden uw vragen en reactie:
 - Reactie kan leiden tot aanpassing.
 - Of reactie leidt niet tot aanpassing, wij geven aan waarom.
- Eind maart/begin april is tweede informatiebijeenkomst.
- Daarna wordt het Definitief Ontwerp vastgesteld. De vergunningprocedure wordt doorlopen.





ZETTEN
MFC WANIMOLEN
ANALYSE
VARIANTEN SCHETSONTWERP

24 JANUARI 2024

INLEIDING PLANGEBIED

Bestaande situatie



SCHETSONTWERP

Gebruikers



**omwonenden
gebruikers MFC:**

- o zorg
apothek, huisartsen, verloskundigen
- o huiskamer
bibliotheek, bar, zalen
- o sporthal
verenigingen, basisscholen

ontmoetings-, sport- en speelplek jeugd

ontmoetingsplek ouderen

mogelijke evenementen

INLEIDING PLANGEBIED

Toekomstige situatie



SCHETSONTWERP

Uitgangspunten

Fase 1

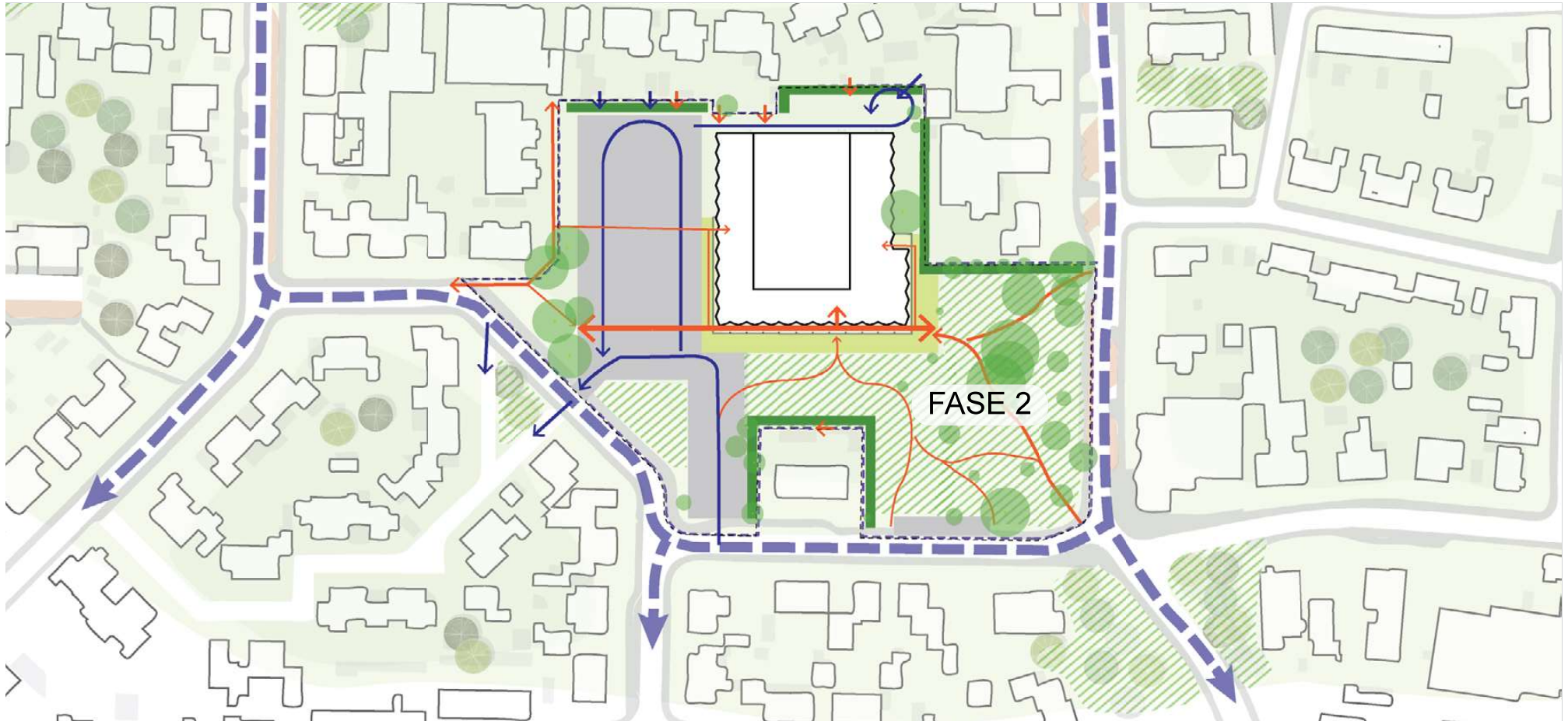
- 108 parkeerplaatsen
- 80 fietsparkeerplaatsen
- Rekening houden met bestaande in- en uitritten
- Dak- en gevelgroen nieuwbouw onderzoeken
 - Hergebruik materiaal onderzoeken
 - Terraszona nabij huiskamer
- Afvalinzameling wordt inpandig opgelost
 - Bomen waar mogelijk behouden

Fase 2

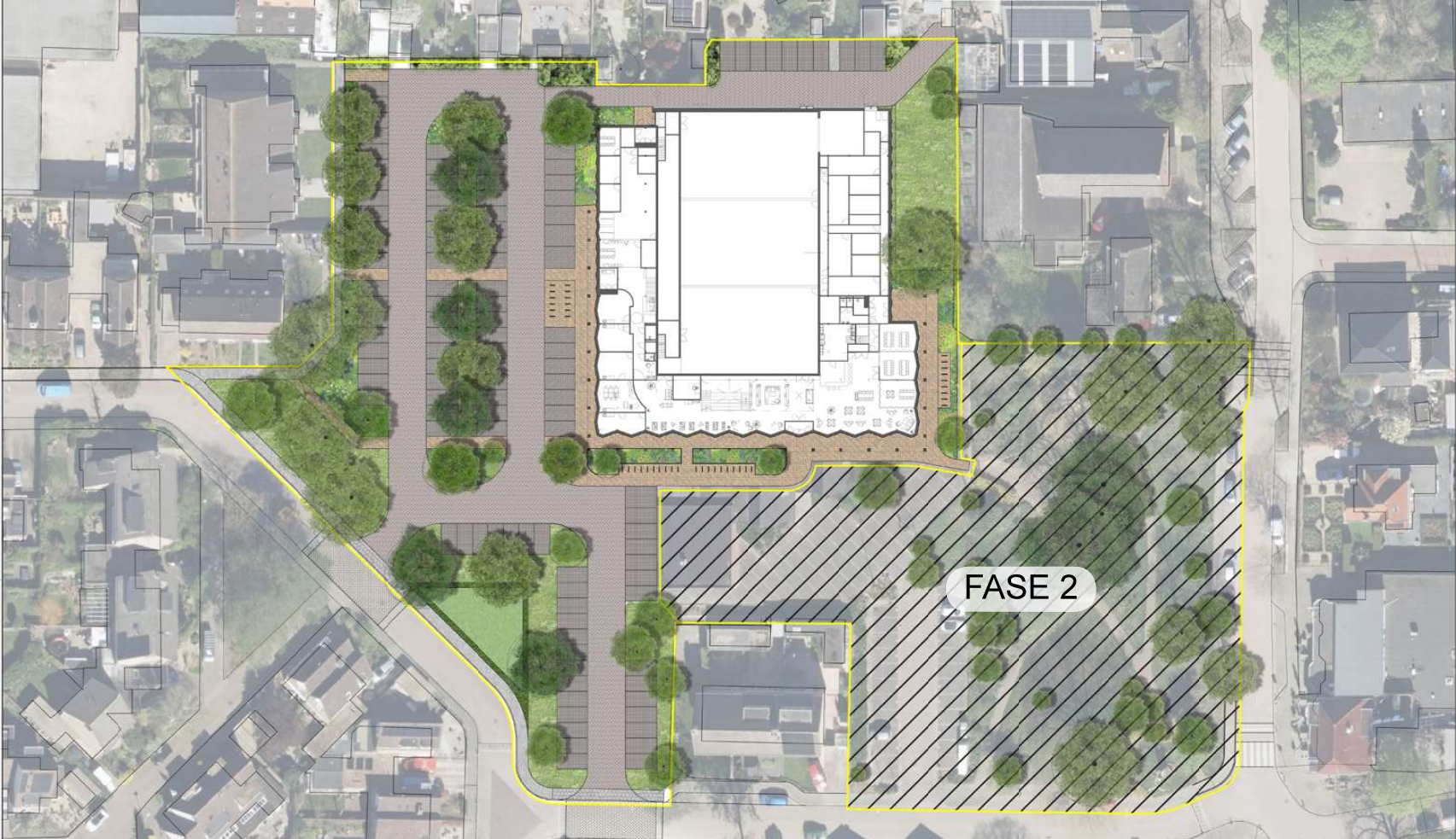
- Jeu-de-boulesbaan met schaduw en banken
 - Drinkwaterpunt
 - Betonnen zitranden
 - Picknickbanken
 - Seizoensbeleving, fruitbomen
- Hondentoilet behouden of opnieuw inpassen

CONCEPT

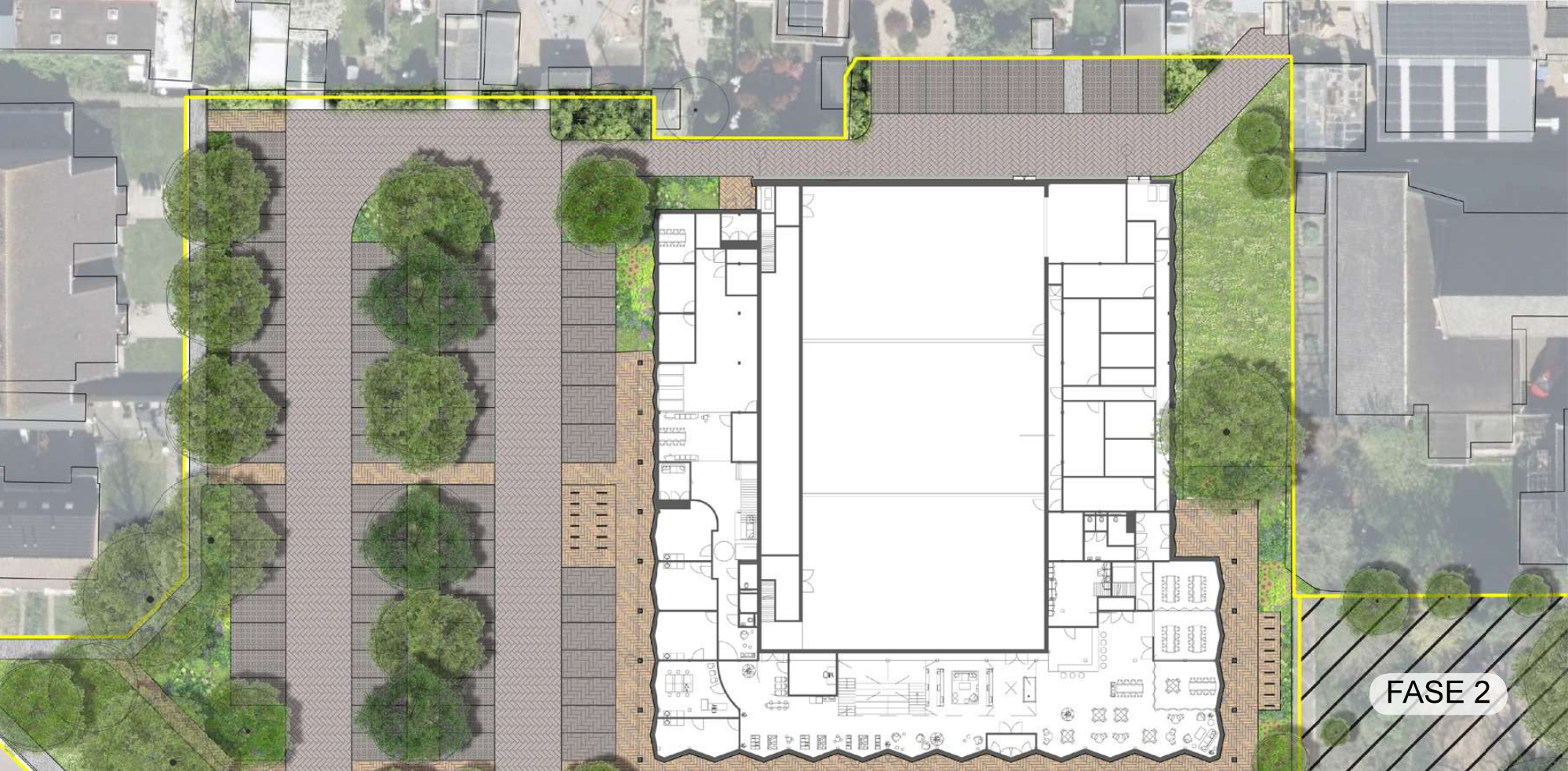
Parkeren uitbreiden naar behoefte - 108 parkeerplaatsen



SCHETSONTWERP



SCHETSONTWERP



SCHETSONTWERP

