



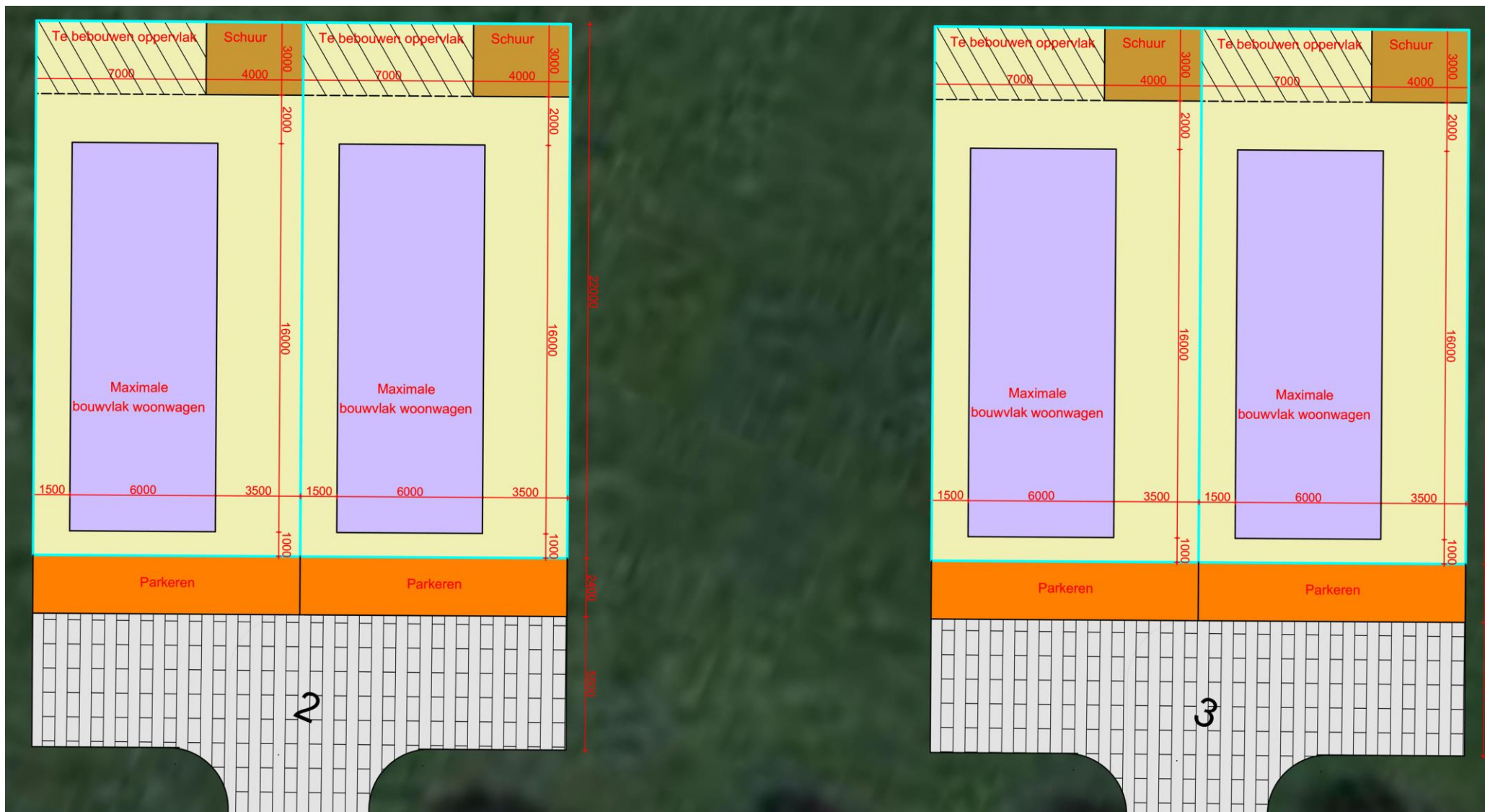
Jeroen Kemna = extern = projectleider Platenmakersstraat  
Gijs Wolters = intern = beleidsmedewerker wonen (afwezig)

Klankbordgroep woonwagenlocatie Platenmakersstraat  
3<sup>e</sup> bijeenkomst 15 februari 2024

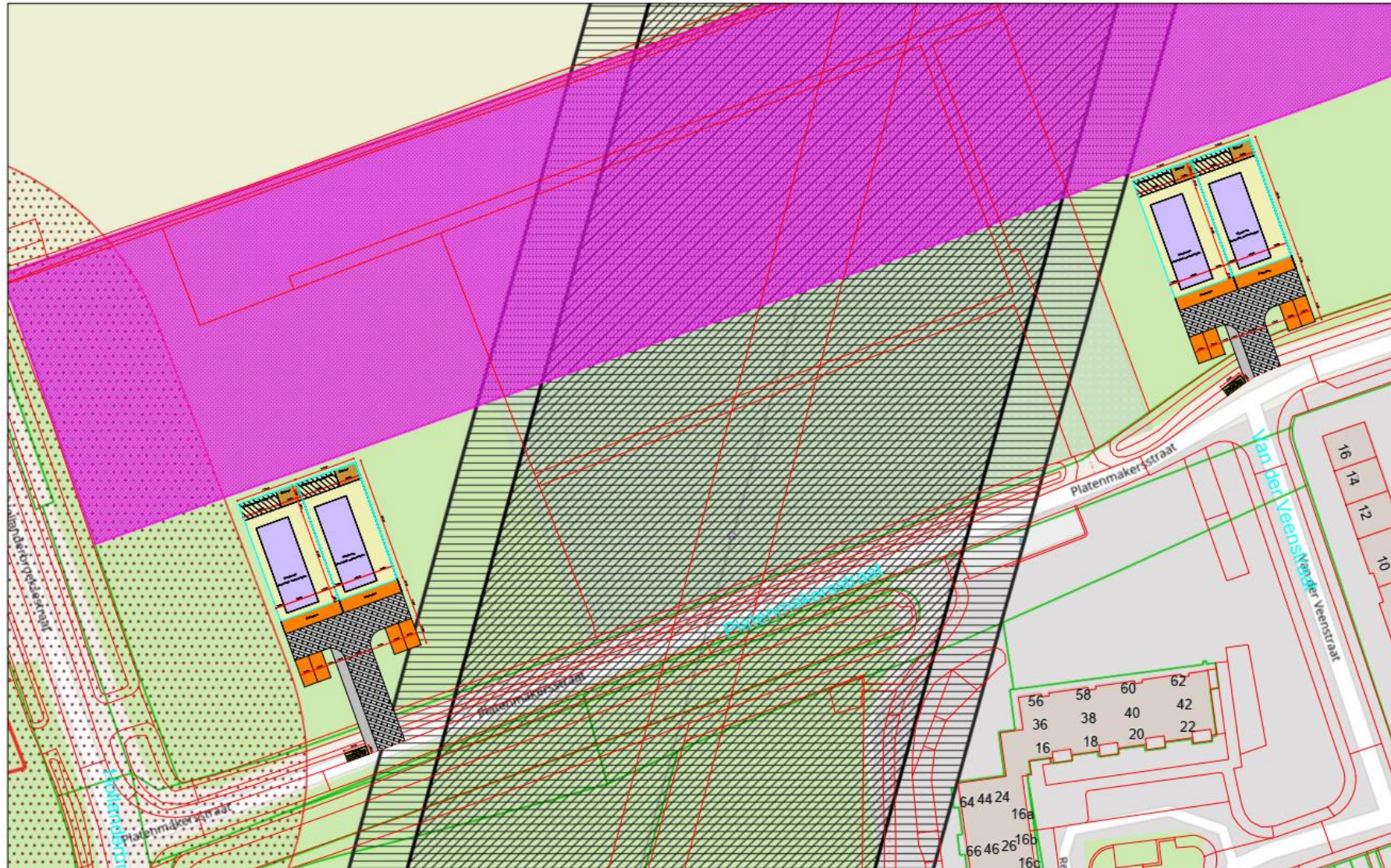
## AGENDA

1. Opening, mededelingen en vaststellen agenda
2. Vaststellen concept verslag 2<sup>e</sup> bijeenkomst
3. De 1<sup>e</sup> optie in beeld
4. Werksessie => welke opties zijn er nog meer mogelijk?
5. Wat verder ter tafel komt
6. Agenda voor de 4<sup>e</sup> bijeenkomst
7. Afsluiting

# 1<sup>E</sup> OPTIE IN BEELD - A



# 1<sup>E</sup> OPTIE IN BEELD - B



# 1<sup>E</sup> OPTIE IN BEELD - C



# MAATVOERING WOONWAGEN EN STANDPLAATS

Grootte standplaats = 11 x 22 meter = 242 m<sup>2</sup>

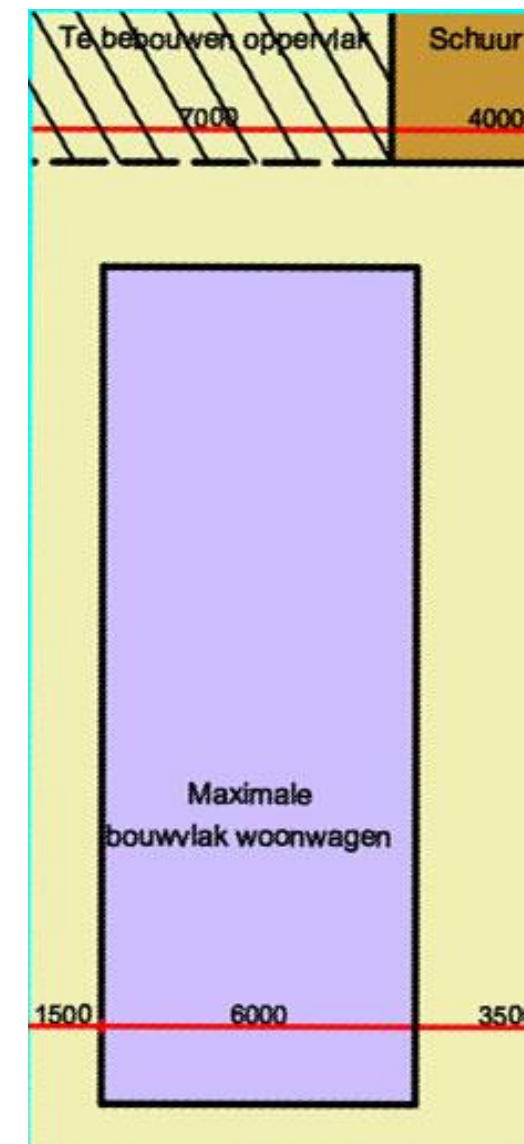
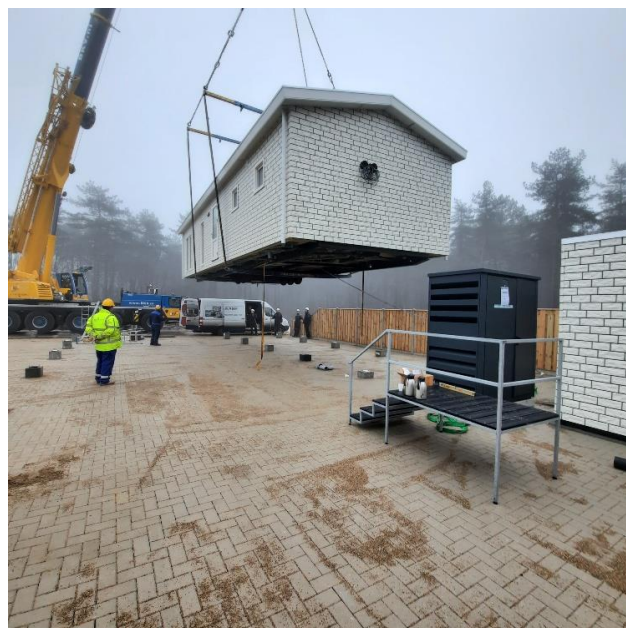
Grootte bouwvlak = woonwagen inclusief overstekken = 6 x 16 meter = 96 m<sup>2</sup>

effectief woonwagen = 5 x 15 = 75 m<sup>2</sup> (zonder overstekken meegerekend)

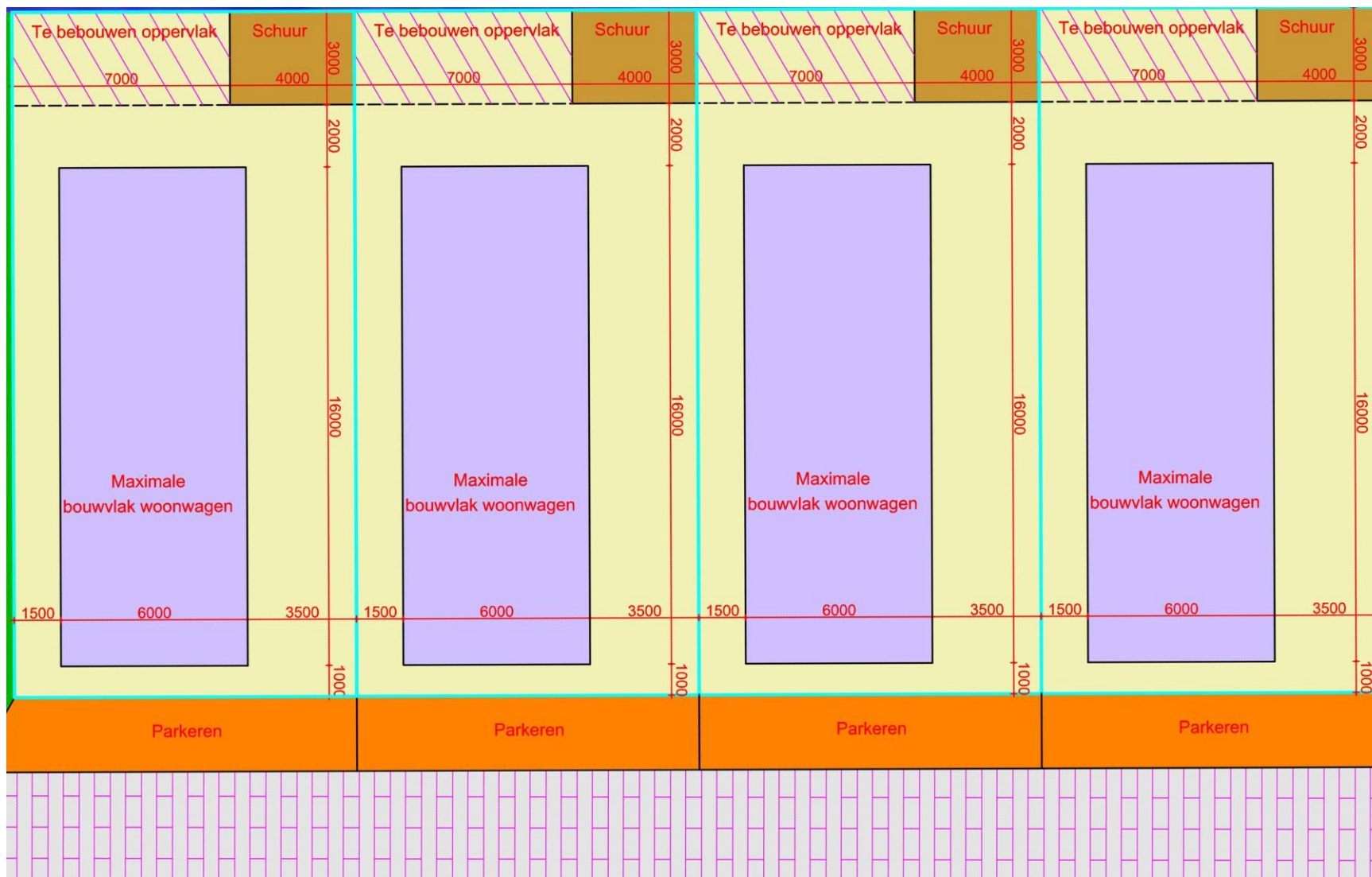
Berging = 3 x 3,5 meter = 10,5 m<sup>2</sup>

Ruimte voor eigen opstallen (gearceerd) = 3 x 7 meter = 21 m<sup>2</sup>

Tuin = links 1,5 meter // rechts 3,5 meter = 5 meter tussen elke woonwagen

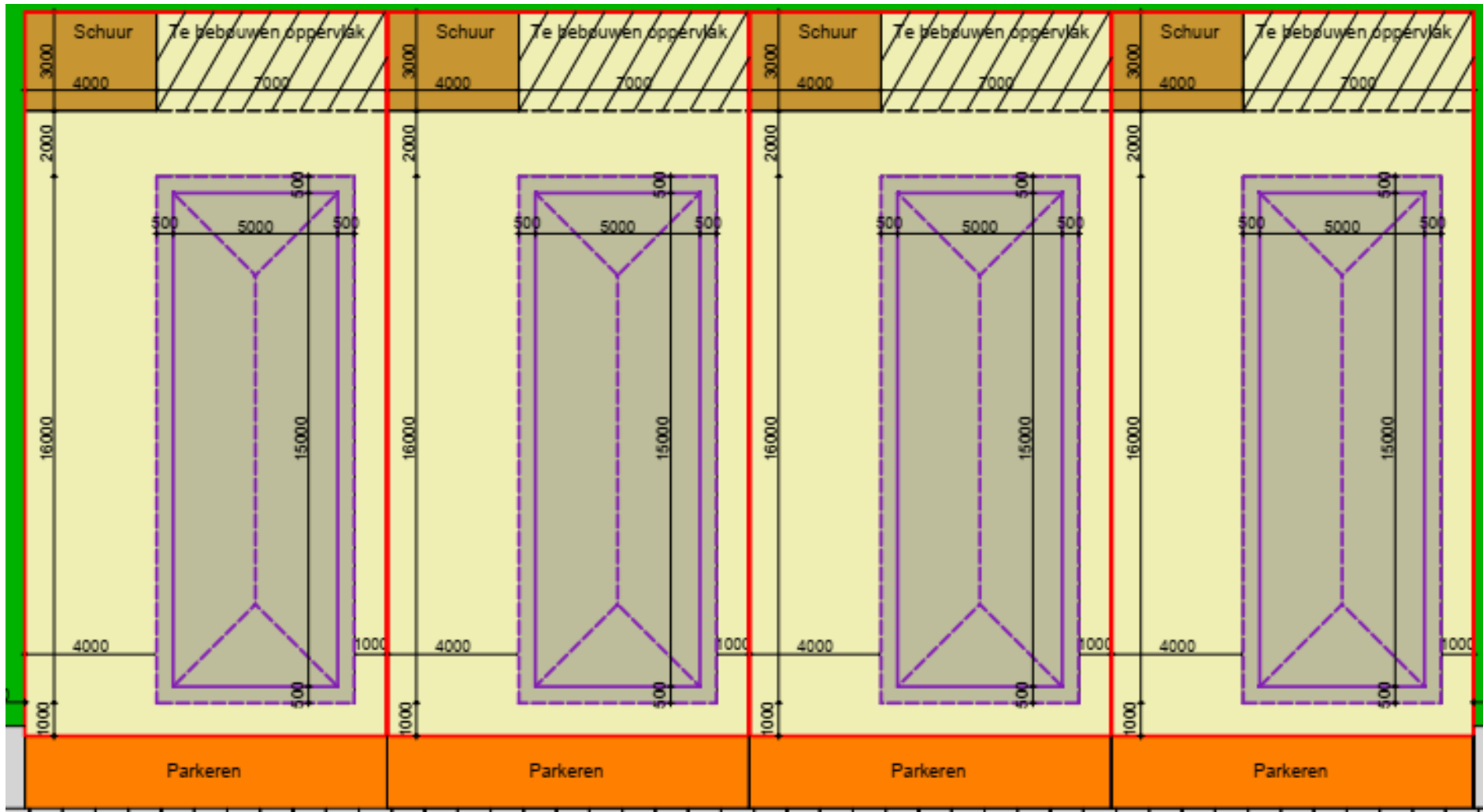


# RUIMTEBESLAG - 1



= 968 m<sup>2</sup>

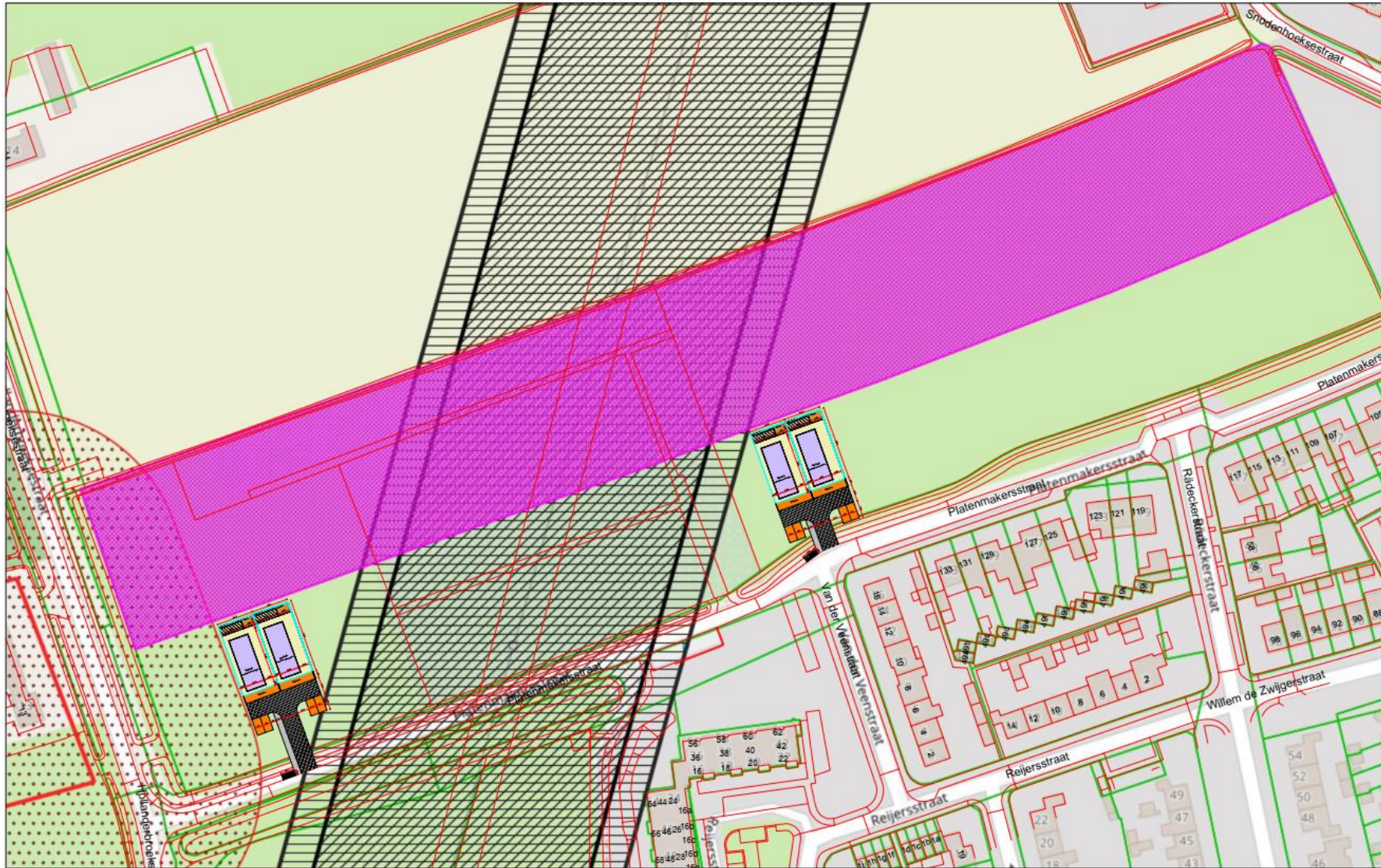
# RUIMTEBESLAG - 2



= 968 m<sup>2</sup>



# WERKSESSIE ALTERNATIEVE OPTIES

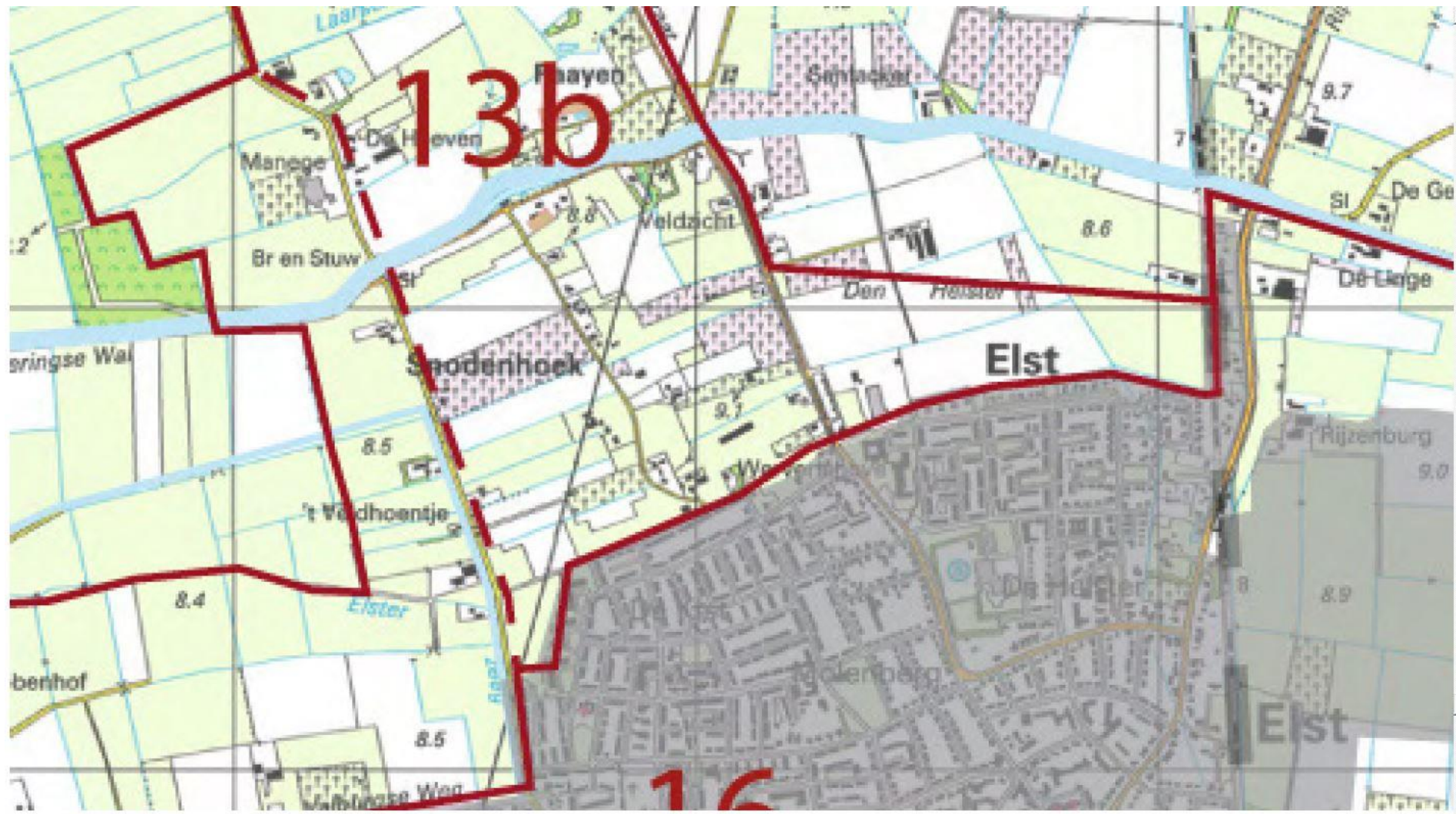


# MILIEUTECHNISCHE BEPERKINGEN

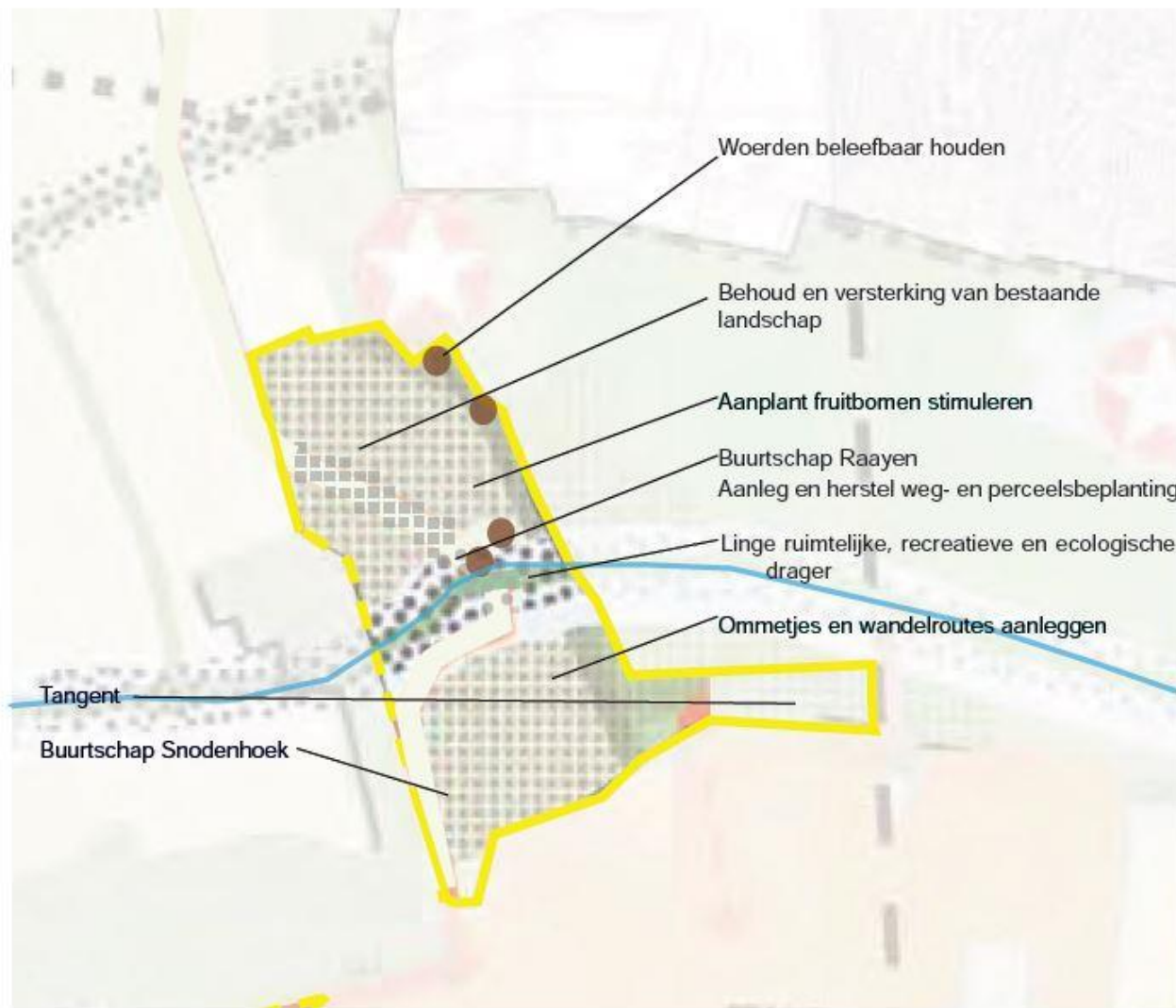
## Kaartmateriaal

[https://qgiscloud.com/GemOverbetuwe/2024-006036\\_ElstPlatenmakersstraat/](https://qgiscloud.com/GemOverbetuwe/2024-006036_ElstPlatenmakersstraat/)

De lagen kunnen afzonderlijk aan en uit worden gezet.



## Deelgebied 13b, Raayen



31-1-2023



10-6-2023







